

[MAPEI] Krónika

ÉPÍTŐIPARI INFORMÁCIÓS LAP



**A Tudor-stílusú, új építésű kastély
hidegburkolatai
a Mapei segédanyagaival készültek**



Beköszöntött az ősz és ezzel együtt új lendületet vesznek a felújítási munkálatok!

Szeretne minden felmerülő szakmai kérdésre és kihívásra 100%-os biztonsággal megfelelő műszaki megoldást ajánlani megrendelőjének? Akkor jöjjön el őszi szakmai képzéseinkre!

Miért?

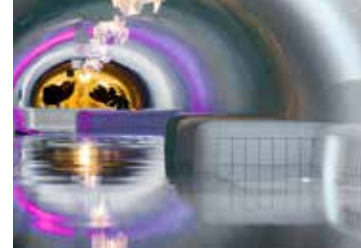
- Sok új termékkel bővült kínálatunk, amelyeket itt részletesebben is megismerhet.
- Szakmai előadóink, alkalmazástechnikusaink **frissített, aktualizált szakmai anyagokkal várják Önt.**
- Megismerheti a **gyakran előforduló hibalehetőségek okait** és azok elkerülésének módját.
- **Hasznos, gyakorlati tanácsokat** kaphat speciálisabb felhasználásokhoz.

Bővebb információt a www.mapei.hu oldalon talál, vagy érdeklődjön Posch Gabriella képzésszervezőnél az alábbi elérhetőségeken:

telefonon a **+36/23-449-601** számon vagy e-mailen az **oktatas@mapei.hu** címen



/mapeihungary



TARTALOM

A demjéni barlangfürdőben a Mapei betontechnológiai és hidegburkolati termékeit alkalmazta kivitelező parterünk, a Konstruktív Invest Kft.

Mapei Krónika
47. szám – 2015. szeptember

Felelős szerkesztő:
Markovich Béla
Főszerkesztő: Markovich Vanda
Szerkesztők: Fábrián Zoltán,
Mészáros Szilvia



Borító: A borítón a Mapei építési segédanyagával készült kastély hidegburkolatának egy eleme látható.

Tervező-szerkesztő: Sturm Dániel,
Bán Barna, Markovich Vanda

Fotók, illusztrációk: Bere Mario,
Kecskeméti Dávid, Magyarosi Éva

Produkción koordinátor:
László Andrea, Markovich Vanda,
Mészáros Szilvia

Tördelés: Sturm Dániel
Kiadó: Mapei Kft. 2040 Budaörs,
Sport u. 2.

Ügyvezető igazgató: Markovich Béla

Marketingvezető: Pálfy Levente
Mapei céges kiadványok: Mapei
SpA Via Cafiero 22 20158 Milano,
Olaszország

Elnök és ügyvezető igazgató:
Giorgio Squinzi

Marketing igazgató: Adriana
Spazzoli

Koordinátor: Metella Iaconello

A Mapei Krónikában megjelenő cikkek, tanulmányok további megjelentetése csak a kiadóval történő egyeztetést követően lehetséges, a forrás megemlítésével.

MAPEI HÍREK

Rendezvény

- 4 Rekordszámú résztvevő a Mapei Tour de Zalakaros-on
- 6 „Elindulok a versenyen, hogy példát mutassak”
- 8 Győztek a jövő szakemberei!
- 10 Művészet, közélet, közösség

BETONTECHNOLÓGIA

Termékek reflektorfényben

- 13 Hogyan érzjük el a beton gyors kötését?

REFERENCIA

Hidegburkolás, betontechnológia, építéskémia

- 14 Miért előnyös a Mapei termékek alkalmazása?

Hidegburkolás

- 18 Modern kastély Tudor-stílusban

Hidegburkolás, melegburkolás, homlokzati kialakítás, betontechnológia

- 24 „Nagyon nagy köszönet az építőknek”

Hidegburkolás, melegburkolás, műgyanta padló kivitelezés, betonjavítás

- 30 Mapei termékeket alkalmaztak a megújult modern kórház építése során

Hidegburkolás, melegburkolás, hőszigetelés, homlokzati kialakítás, betonjavítás

- 36 Oktatás, gyógyítás, kutatás + építés

BURKOLÓI KINCSESTÁR

Szakértői vélemény

- 17 Mikor válasszunk mindenképpen fehér hidegburkolati ragasztót?
- 21 Épített zuhanykabin burkolati rétegrendje

Technológiai megoldások

- 22 Csőátörések, padlóösszefolyók biztonságos vízszigetelése

Termékek reflektorfényben

- 33 Ön garantált minőségű termékkel dolgozhat anélkül, hogy az ártana az egészségének
- 34 A legfejlettebb fapadló ragasztástechnika az Ön szolgálatában
- 35 Felújít, burkol? Építhet erre az aljzatkiegyenlítőre!

HOMLOKZAT

Technológiai megoldások

- 27 Ezer éves titok a Római Birodalomból

ÉPÍTÉSKÉMIA

Termékek reflektorfényben

- 28 Tűz- és hangterjedés biztonságos és egyszerű kizárása a csomópontokban
- 29 Beázás megszüntetése bontás és újra építés nélkül

HŐSZIGETELÉS

Technológiai megoldások

- 40 Épületlábazatok hőhídmentes hőszigetelése
- 41 Kulcs a tartós hőszigetelő rendszerek kiépítéséhez
- 42 Egy megoldás, ami már bizonyított a tűz ellen

43 KERESZTREJTÉVÉNY

ELŐZŐ SZÁMAINKBÓL AJÁNLJUK

46. Mapei Krónika Tervezzon, kivitelezzen sportpályát, kerékpárutat, parki sétányt megrendelői örömeire

46. Mapei Krónika Mivel szigeteljünk ciszternákat, tároló medencéket, vízesedő falakat?



Mindannyian felelősek vagyunk egymásért és a fenntartható, egészséges környezetért. A Mapei-nél ezért mindent megteszünk, hogy a gyártás, a logisztika, a termékek beépítése, az épületek használata, cégünk épületei és működése, a lehető legkevésbé terheljék a környezetet és az emberi egészséget. Kedves építő Partnerünk! Támogassuk együtt a környezetet a megfelelő termékválasztással. A jó választás magas minőséget és felelős gondolkodást jelent! Válassza Ön is a Mapei termékeit, hiszen 150 termékünk alkalmas LEED minősítésű projektek létrehozására.



www.mapei.hu → egészség- és környezetvédelem

REKORDSZÁMÚ RÉSZTVEVŐ A MAPEI TOUR DE ZALAKAROSON!

Két napon át minden a kerékpározásról szólt Zalakaroson. A Mapei Kft. támogatásával megszervezett idei versenyen minden korosztály talált magának kihívást: a rendszeresen nagy távokat kerékpározó amatőr versenyzők mellett a családosok és a gyerekek is válogathattak a túrákból, programokból.



Bere Mario kiállítás-, rendezvény- és arculat felelős

A június 19-21. között megrendezett MAPEI TOUR DE ZALAKAROS méltó folytatása a sok éve életre hívott, és azóta folyamatosan növekvő rendezvénynek. A Mapei idén vállalta először a főszponzori szerepet, ezzel is állást foglalva egy egészségesebb, a sportot, a rendszeres mozgást előtérbe helyező élet népszerűsítésében.

A Tour első napján a kicsik álltak először rajthoz. Ők több korosztályban, zárt pályán vívtak komoly csatákat. Persze köztük is voltak tapasztaltabb indulók, de akadtak olyanok is, akik futóbiciklin gördültek a versenypályára. A közönség biztosította a versenyhangulatot, szurkolásból, biztatásból nem volt hiány. A korosztályok legjobbjai hatalmas ováció mellett vehették át érmeiket.

A 33 km-es kis-balatoni bemelegítő



családi túrát is a rendezvény első napján szervezték meg. Ez a túra remek alkalom volt mindenkinek, aki hobbi kerékpárosként feledhetetlen élményre vágyott, s egyúttal bele akart kóstolni egy szakszerű felvezetéssel kísért, jól megszervezett természetjáró túra hangulatába.

A futamok java, a verseny fő napján, vasárnap következett. Három távon indulhattak a nevezők. A családosok és a gyermekek az előző napon már feltérképezett, 33 kilométeres túrán vettek részt, számukra a csodálatos szépségű, nyüzsgő élővilágú táj és a tökéletes „bicajos” idő tette felejthetlenné a körülbelül két órás körtúrát. A 60 és a 127 kilométeres versenytávok komoly küzdelmet is jelentettek.

A profi szakmai szervezés még komolyabb hangsúlyt kapott a hosszabb távokon. A résztvevők folyamatos kíséret és közúti biztosítás mellett tekerhették végig a versenyt. A beiktatott frissítőpontok elviselhetőbbé tették a megpró-

bátatásokat, ám a komoly táv, a meleg és a meredek emelkedők így is próbára tették a mezőnyt.

A 127 km-es távon duplázott a tavalyi győztes, a szlovén Obal Primož, 03:11:37 másodperces idővel. Közel fél perccel maradt le tőle a másodiknak befutó Simon Péter, a mezőny legjobb magyarja, a harmadik helyet Pályi Csaba szerezte meg.

A Mapei partnerei és munkatársai közül is sokan indultak a távok valamelyikén, többen a legnagyobb távot is teljesítették.

Markovich Béla, cégünk ügyvezetője is letekerte a 127 kilométert, egy nemes ügyért nyeregbe patarva.



Jó hangulat Börzöncén



A képen a főfutam győztesei láthatóak Novák Ferencsel, a zalakarosi polgármesterrel (balra) és Markovich Bélával a Mapei Kft. ügyvezető igazgatójával. A dobogós versenyzők:

Minden kilométer után jótékony adomány



Interjú Mészáros Szilviával, a Mapei Kft. PR osztályvezetőjével

Miért döntött úgy a Mapei Kft. hogy főszponzori szerepet vállal a zalakarosi versenyen?

Mert ez a verseny tökéletesen egybevág cégünk küldetésével. Azt vállaltuk, hogy egészség és környezetbarát építési megoldásainkkal hozzásegítjük az embereket ahhoz, hogy olyan értéket hozzanak létre otthonaik felépítésekor, amit sokáig tudnak egészségben és tökéletes minőségben élvezni, ameddig csak szeretnék. Mi nem csak a környezetért teszünk meg mindent, hanem az egészség megőrzéséért is, hiszen ez a kettő nagyon erősen összefügg. Ezért lettünk a bringások körében is népszerű zalakarosi kerékpárverseny névadó szponzorai. A kerékpározás, amellyel, hogy egészséges, kiváló közösségi tevékenység is, sok-sok élménnyel.

A Mapei Kft. ügyvezető igazgatója egy jótékony ügyért állt rajthoz. Mi volt ez?

Az ügyvezető által letekert 127 km mögött valóban nemes cél állt. Ugyanis minden egyes kilométerhez jótékonyági adomány is társult. A jótékonyági felhívással kitűzött célt partnereink, munkatársaink és barátaink összefogásával 114%-kal sikerült túlszárnyalni. Az összegyűlt pénzt az Élménykülönmény, a Bátor Tábor alapítványa kapja, amely súlyos beteg gyerekek megsegítésére jött létre. A Bátor Tábor ingyenes turnusaiban évente több mint 1000 daganatos, cukorbeteg, hemofiliás és krónikus ízületi gyulladásban szenvedő gyerek és családtagjaik vesznek részt.

Kik indultak még a Mapei munkatársai közül a 127 vagy a 60 km-es versenyen?

Bélán kívül többen is rajthoz álltak. László Andrea, Hugyecsek György, Litauszky Ádám, Markovich Péter, Markovics Tibor, Sereg István és Szautner Csaba.



„LEGYEN EGY CÉLOD, AMIÉRT AKÁR A SPORTOT, AKÁR A MUNKÁDAT CSINÁLOD”

Interjú Markovich Bélával, a Mapei Kft. ügyvezető igazgatójával

Miért fontos a Mapei Kft.-nek a sport és az egészség népszerűsítése?

A Mapei megalapításától kezdve szem előtt tartotta az egészséget és azt, hogy a cég hozzájáruljon a környezetet, az ember egészségét megőrző tevékenységekhez. Számunkra elképzelhetetlen a fenntartható fejlődés anélkül, hogy törődniék az emberek, akár a munkatársak, akár a partnerek egészségével. Az is egyértelmű, hogy egészséges életmódnak része a rendszeres sportolás, a rendszeres mozgás, hiszen a testünk erőnléti állapotát megőrizni csak sporttal lehet. Sajnos látjuk, hogy az emberek egy része még mindig nem éri

elégé fontosnak, hogy figyeljen a saját, illetve a gyermekei egészségére. Ezért is gondolom azt, hogy minden cégnek kötelessége népszerűsíteni a sportolást és az egészséges életmódot.

Mi az, ami elindított a versenyen? Részbe az életednek a sport, vagy külön készültél erre az alkalomra?

Nagyon szeretek bringázni. A bringázás jó erőnlétet kíván, nem terheli túl az ízületeket, és kint végezzük a természetben. Úgy voltam vele, hogy már támogatjuk ezt a nagyszerű versenyt, akkor az a legkevesebb, hogy elindulok én is a versenyen, hogy ezzel is példát mutassak a munkatársaknak, a vezetőinknek, az embereknek.

Hetente két-három alkalommal szoktam kerékpározni. Nyaralásra minden esetben viszem a bringámat, sőt a gyerekeimet is arra nevelem, hogy szeressék ezt a sportot. A sport mindig is szerves része volt az életemnek. Majd 40 éve röplabdázom, amelyből 16 évet az NB 1-es bajnokságban töltöttem. Rendszeresen, hetente négy-öt alkalommal futok, leginkább erdőben és zöld környezetben. E mellett teniszezem is heti két-három alkalommal. A mozgás az életem, és biztos, hogy amíg erővel bírom, addig sportolni is fogok. Kifejezetten a Zalakaros Tourra nem készültem, bízom benne, hogy menni fog, hiszen az erőnlétemmel nem szokott gond lenni.

Ha összeveted a tapasztalataidat a sport és a munka terén, milyen párhuzamokat, tanulságokat látsz?

Talán a legfontosabb dolgok, amelyekre mindkét területen szükség van, hogy legyen egy célod, amiért akár a sportot, akár a munkádat csinálod. A másik, hogy végezd rendszeresen. Sokan nem is gondolják, de a munkában éppúgy szükség van „edzésre”, gyakorlásra, mint a sportban. Kiemelten fontos a kitartás, hogy véghez vidd a dolgokat. Talán ez utóbbi a legfontosabb. Illetve még valami, amire óriási szükség van: a csapatra. A sportban is csak úgy tudsz hosszútávon kiemelkedőt teljesíteni, ha van egy csapat, aki téged támogat. Ez a munkában is nagyon igaz: csak csapatban lehetsz erős. A legfontosabb közös nevező a sport és a munka területén a vezető. Őt a sportban edzőnek nevezzük. Mindkét világra igaz, hogy jó vezető, azaz

edző nélkül nincs túl nagy esélyed a tartósan nagy teljesítményre.

Szerinted a zalakarosi verseny mit nyújtott a résztvevőknek? Neked mit adott?

Ez egy nagyon precízen és pontosan megtervezett, megszervezett és lebonyolított verseny volt. Nagyon nagy élmény volt. Megismertem új embereket, sportolókat. Kipróbálhattam, hogy ezen a távon jelenleg mit tudok. Azt gondolom, hogy ez a verseny mindenkinek sokat adott, olyat is, amire talán nem is számított. Akkor is el kell ide jönni, ha valaki családdal érkezne, hiszen van erre szabott táv. Megéri a hangulatért, az egész milióért, a környezetért, az élményért. Azoknak, akik a leghosszabb távot szeretnék választani, legközebb mindenképpen ajánlom, hogy készüljenek fel a versenyre, természetesen az edzettségi állapotuktól függően. Érdemes a neten edzésterveket keresni és azok alapján tréningezni. Beszéltem itt tapasztaltabb bringásokkal erről, s másoknak is ezt ajánlom. Egy jó felké-

szüléssel, sokkal-sokkal élvezetesebbé tehető a verseny.

Milyennek látod az ismertebb, aktívabb cégek szerepét a példamutatásban, az értéktérítésben és az értékek közvetítésében az emberek felé?

Minden cégnek, ha ismert, ha nem, az a feladata, hogy az emberek felé értéket közvetítsen. Hogy valamilyen módon a termékeivel és a szolgáltatásaival könnyebbé, sikeresebbé, boldogabbá tegye az emberek életét. Az ismertebb cégeknek pedig élen kell járniuk ebben. Mi másért dolgozunk? A sikeresebb vállalkozásokra tényleg figyelnek az emberek. A Mapei Kft.-nek is kötelessége, hogy a piaci működésünkkel, azzal, ahogy a vevőinkhez, a partnereinkhez hozzáálunk, példát mutassunk mindenkinek. Minden cégnek kötelessége a méreteihez képest támogatni, segíteni a társadalmat, az emberek életét. Azok a cégek fognak hosszútávon túlélni, akik nagyobb felelősséget vállalják a társadalomban.

Green Innovation

Biztonságos termékek a környezet, a kivitelezők és a végfelhasználók számára egyaránt. A Mapei technológiailag fejlett és a legszigorúbb nemzetközi szabványok szerint tanúsított termékei mindig is jelentős szerepet játszottak a nagyszabású építkezési projektek tervezésében és kivitelezésében, a kiváló olasz minőséget képviselve.

Leed – Környezetbarát megoldások

Mapei és a fenntarthatóság - A Mapei termékek környezet-, kivitelező-, és végfelhasználó barátok, mert: innovatív K+F laboratóriumainak eredményei; újrahasonított és ultra könnyű anyagokkal készülnek; energiafogyasztás csökkentésére fejlesztettek; helyben, a környezetet tiszteletben tartó üzemekben készülnek; nagyon alacsony illékony szervesanyag kibocsátásúak (VOC); a legszigorúbb jelenleg érvényes hivatalos sza-

bályozás szerint tanúsítottak. A Mapei termékek segítik mind a tervezőket, mind kivitelezőket innovatív, a Környezettudatos Építési Egyesület LEED követelményeinek megfelelő projektek készítésében.

EC1 és EC1 plus

2005 óta azok a termékek, melyeket nemzetközileg elismert intézetek vizsgáltak és minősítettek, elérték a jogosultságot az EC1 (nagyon alacsony illékony szervesanyag kibocsátású) és az EC1 Plus (nagyon alacsony illékony szervesanyag kibocsátású – PLUS) jelzés használatára. Mindkét minősítést a GEV (Gemeinschaft Emissionskontrollierte Verlagewerkstoffe, Klebstoffe und Bauprodukte e.V.) állítja ki a padlókhöz, ragasztáshoz használt és egyéb építőipari termékekre, a károsanyag kibocsátás vizsgálatok eredményének megfelelően.



GYŐZTEK A JÖVŐ SZAKEMBEREI!

2015. június 19-én a Széchenyi István Egyetem SZENAVIS-P csapatának győzelmét hozta a budapesti Kopaszi-gáton megrendezett IV. Magyar Mapei Betonkenu Kupa.



Miklós Csaba
betonadalékszer
termékfelelős



Idén is nagy lendülettel indítottuk az építőanyagok különleges alkalmazása szempontjából legérdekesebbnek számító Mapei Betonkenu versenyt. Ez a negyedik alkalom ugyanúgy, ahogy a korábbi három, nem csupán egy egynapos rendezvény. A résztvevők nagy része hónapokon keresztül tervezte, majd tökéletesítette speciális vízi járművét, melynek sikeressége nagyrészt a hajó formáján és súlyán múlott. Nem csak azért volt ez így, mert a tökéletesebb hajó gyorsabb, hanem azért is, mert a zsűri a gyorsaság mellett a hajó egyéb paramétereit is pontozta. A legkönnyebb hajó például, alig több, mint 40 kg-ot nyomott, ami az eddigi legjobb eredmény. A hajót a BME, Építész-mérnöki karának csapata építette. A verseny végeredménye tehát az

összesített pontszámokon is múlt. Az idei versenyen résztvevő egyetemek már hónapokkal az esemény előtt hírt adtak arról a nagyszerű munkáról, amit közösen végeztek a sikerért. Csodálatos dolog ezt megtapasztalni, mivel a hétköznapi életben ritkán találkozunk ekkora lelkesedéssel. Jó tudni, hogy ezek a fiatal emberek lesznek a jövő építőiparának értelmiségi szakemberei. Úgy látszik, hogy ezen a fronton mindenki megnyugodhat, aki egy percet is aggódott azért, hogy vajon lesznek-e megfelelő szakemberek Magyarországon. Jelenleg talán elképzelni sem tudjuk, hogy rövidesen mi minden fog épülni betonból, amint ezek a fiatal kollégák folytatni fogják az alkotást a diploma megszerzése után.

A Mapei hajó készítése során alkalmazott anyagok:

- Fehér cement 800 kg/m³
- finom homok 0,1-0,4 mm
- Expancrete térfogatnövelő adalékszer
- Mapeifibre NS12 mikroszál
- Mapecure SRA25 zsugorodáskompenzáló szer
- Dynamon RC 220 ÚJ folyósító
- Dynamon LZ551 ÚJ folyósító és konzisztenciartartó szer



Az idei rendezvényt a Lágymányosi-öböl csodálatos vizére szerveztük. A Kopaszi-gát által körülölelt nyugodt Duna-öbölnél alkalmazható és elegánsabb helyet el sem lehetett képzelni az esemény megrendezésére.

Az idei verseny újabb újdonságokkal lepte meg a résztvevőket. Fantasztikus volt látni az idén tíz ha-

A verseny eredménye:

- I. Széchenyi István Egyetem SZENAVIS-P
- II. BME, Építész-mérnöki kar
- III. BME, Építőanyagok és Magasépítés Tanszék
- IV. Széchenyi István Egyetem SZENAVIS-H
- V. Mapei
- VI. SW-Umwelttechnik
- VII. Cemex
- VIII. Frissbeton
- VIII. Kolozsvári Egyetem
- X. ÁVM-HERCELS

jóra bővült betonkenu alkotásokat, melyek négy különböző versenyszámban mérték össze tudásukat. Összesen tizennégy csapat indult a különböző versenyeken. A két férfi és az egy hölgy futam mellett, helyett kapott az olimpiákon csatája is, melyen megtisztelő volt látni a versenyzők elszántságát, ahogy egy-egy kenuban helyet foglalva

küzdöttek a győzelemért. A első helyen végzők hajójában Rozbora András parakajak világbajnok és Khaut Kristóf ifjúsági kenu világbajnok versenyzett.

A hagyományosnak számító sárkányhajók versenyén hármassával szálltak vízre a csapatok, és a csata izgalma annál nagyobb volt, minél összehangoltabban tudtak együttműködni a csapattagok. Most is volt „flúgos futam”, és ismét láthattuk felvonulni az évekkal ezelőtt megismert úszó szigetét és a tavaly debütált, felturbózott motorizált úszó repülőgépet. Akárcsak 2014-ben, idén is sikere volt a beton-ékszerek bemutatásának egy divat show közepette. A gyönyörű lányok természetesen fantasztikus „háttérrel” biztosították az alkotásoknak. Az idei program újdonsága volt az „All Around The Beton” verseny keretében zajló betonfűrdőruhas párok bemutatója, ahol különleges ötletek megvalósulásában láthattuk, hogyan lehet ebből a masszív anyagból, finom ruhadarabokat készíteni: legyen szó akár bikiniről, akár fűrdőruhágról. A verseny célja, hogy a beton minél szélesebb körű, egyedi alkalmazását bemutassák. Végül ennek a versenynek a díjkiosztója koronázta be a teljes rendezvényt, amikor az Olaszországból érkezett kollégáink kiosztották a Mapei különdíját a győzte-



Betonkenu futam jövőre is lesz. 2016. június 24-én várhatóan gyönyörű időben szállhatunk ismét vízre.



Különleges program: beton ékszerek bemutatója

seknek. A díjat a Széchenyi István Egyetem SZENAVIS-P csapata nyerte. A bajnokok két személyre szóló meghívást kaptak Milánóba. Nagyszerű élmény volt számomra ez a hagyománynak számító június végi nap! Öröm volt látni a közel 350 ember vidám versengését és a nézőközönség örömét. A program sikerességét mutatja a résztvevők nagy száma, akiknek ezúton is szeretnénk megköszönni, azt a sok energiát, amivel hozzájárultak a IV. Magyar Mapei Betonkenu verseny sikeréhez, a betonkenu-társadalom továbbépüléséhez.

Betonból ma már szinte mindent lehet készíteni, példa rá a képen látható kétrészes fűrdőruha.



MŰVÉSZET, KÖZÉLET, KÖZÖSSÉG

Ráthonyi Kinga, Neil Wolstenholme és még sok-sok résztvevő jelenleg is zajló közösségi művészeti projektje ismét a budaörsi Illyés Gyula Gimnáziumhoz kapcsolódik. Az iskola idén ünnepi fennállásának 50. évfordulóját, és ez alkalomból Kingáék újjávarázsolják a főbejáratot.

A munka két nagy szakaszból áll. Az első szakasz, amely immár véget ért, a tervek és az irodalmi anyagok elkészítéséből, majd a különböző burkolóelemek létrehozásából állt. A Mapei Kft. ismét lelkesen támogatta a sok embert, művészt, diákot, tanárt, közéleti szereplőt összefogó kezdeményezést. Az első szakaszban három Mapei termék került felhasználásra.

A tervek szerint a főbejárat meglévő kopár oszlopait díszítik fel a résztvevők. Az oszlop talapatok betonelemeinek elkészítéséhez használtak három Mapei terméket, a MAPEFILL-t, az ULTRACOLOR PLUS-t és a MAPELUX LUCIDA-t.

A MAPEFILL folyós, duzzadó kiöntőhabarcsot a beton jellegű elemek gyártására alkalmazták. A termék rövid idő alatt nagy szilárdságú anyagot ad, tulajdonságai tehát igen kedveztek, mind a gyártás gördülékenységének, mind a későbbi használati követelményeknek. A megszilárdult, tömör, fagy- és vízálló MAPEFILL elemek biztonságos és tartós használatot tesznek lehetővé. Egy művészeti alkotásnál minden számít, így az se volt mindegy, hogy az elkészült, beton jellegű műkö elemek, milyen színűek lesznek. A megfelelő árnyalat elérése érdekében a habarcs anyagába ULTRACOLOR PLUS fugázóanyagot kevertek. A kültérre is kiválóan alkalmas, nagy terhelést és az időjárás hatásait elviselő, penészedésmentes és gyorskötő ULTRACOLOR PLUS kreatív és kiváló választás volt.

A MAPELUX LUCIDA-t a kész elemek védő bevonataként alkalmazták. A termék filmréteget képez a felületen, ami lehetővé teszi a lábazati szinten lévő elemek könnyű tisztítását, a közlekedés nyomán keletkezett szennyeződések egyszerű eltávolítását.



1 Negatív sablon a betűk számára



2 A beton sablont agyagból készíti Hári Andi keramikusként



3 MAPEFILL bekeverés a Mapei műhelyében. A képen Ráthonyi Kinga és Hári Andi



4 Formákba pecsételt betűk



6 A legnehezebb munka az agyag lefejtése és letakarítása a betonról



5 A MAPEFILL habarcsot Kinga az agyag sablonra önti



8 Rusztikus hatású lábazat



7 Kelemen Dóra festőművész a MAPELUX LUCIDA-val viaszolja a kész elemeket

Alkotás közösen

A projektet a Zsolnay Porcelánmanufaktúra és a SICCIS is támogatta. Ennek következtében fantasztikus épületkerámia elemeket kaptak az alkotók, valamint lehetett finom, varázslatos SICCIS mozaikot. A közös alkotás irodalmi alapját három író-költő, Kemény István, Závada Péter és Kemény Zsófi írásai adták, melyeket az alkotók ajánlottak fel a közös munkához.

A hat oszlop átalakításának ötlete nem új keletű, Ráthonyi Kinga és Neil Wolstenholme még 2010-ben álltak elő az elképzeléssel először. Az 50. évforduló kivételes alkalmat teremtett az ötlet megvalósításához. A különböző beton jellegű, porcelán és kerámia burkolóelemek számos közösségi alkotóműhely során készültek el, melyeken az irodalmi szövegek alkotói, a gimnázium régi és jelenlegi tanárai, öreg diákjai,

mostani tanulói, a pécsi egyetem kerámia szakos hallgatói, a Mapei Kft. dolgozói, valamint számos művész és hivatalos személyiség, köztük Budaörs polgármestere és a tankerület vezetője is részt vettek.

Az alkotóműhelyek során Kemény István, Závada Péter és Kemény Zsófi szövegeinek megformálásához készültek betűk porcelánból. Ezen kívül minden részt vevő bepecsételte a nevét egy negatív formába, s így valamennyi alkotó neve felkerülhetett az oszlopok lábazati elemeire.

Mit közvetít számunkra az Illyés-oszlopai közös tevékenység?

Talán onnan indíthatjuk a kérdés átgondolását, hogy megnézzük, milyen értékekre érdemes leginkább odafigyelnünk ma, mi az, amit mindenképp fontos a diákok figyelmének, s egyáltalán a tanu-

lás, tanítás középpontjába állítani? Adott egy iskola, ami több rendszerváltozáson át, sőt, több oktatási reformon keresztül is alapértékeket közvetít, nyitottan a társadalmi és kulturális változásokra. Ez a közösségi folyamat lehetőséget nyújtott arra, hogy nagyon sok, különböző korú, foglalkozású, beosztású és identitású ember együtt hozzon létre egy hosszú évtizedeken át megcsodálható alkotást. Sőt, még a művészetek is összefogtak, hiszen a hat oszlopra, illetve az oszlopfőkre irodalmi alkotások sorai kerülnek, a csatlakozó alkotók szövegei és az iskola névadó költőjének négy sora. Mi mást is lehetne a középpontba állítani 2015-ben, mint az emberek együttműködését, a közös alkotást, egy olyan értékrendet, amelynek középpontjában nem ideológiák állnak, hanem maga az ember.

*Kétszer kettő az négy.
Ha sosem mondd el –
elfelejtik.
Ha túl sokszor mondd –
nem hiszik el.*

KEMÉNY ISTVÁN

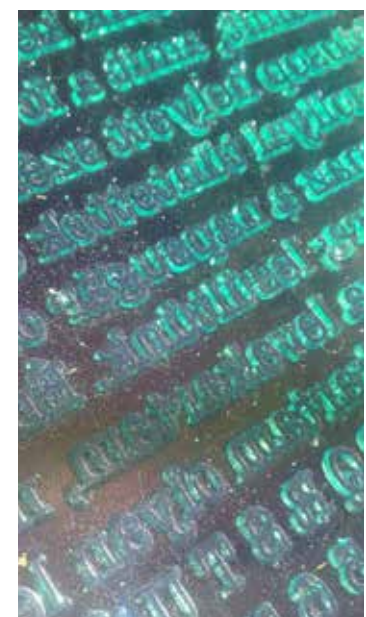


*Könnyű összetéveszteni
két hasonló szerkezetű
csöndet, viszont a miénk
már a cselekvésképtelenek
némasága.*

ZÁVADA PÉTER

*Ne hagyd magad,
ne hagyd magad,
csak ha szeretnéd hagyni.*

KEMÉNY ZSÓFI



Az ember, akit több művészeti ág, több foglalkozás, több korosztály összefogása képvisel egy város oktatási intézményének szebbé, gazdagabbá tétele során.

Miért éppen ezeket az alkotókat kérte fel Ráthonyi Kinga, a közösségi alkotás vezetője? Kemény István költő a gimnázium régi, ma már örökös diákja. Závada Péter az Ilyés gimnázium gyakorló tanára volt, mint alkotóhoz a középiskolás korosztály is erősen kapcsolódik. A legfiatalabb felkért művész, Kemény Zsófi, slammer* bajnok, ami a fiatalokhoz szóló legkorszerűbb műfaj. Tehát három korosztály, három műfaj, három írói megszólítás, odafordulás, az Ilyés Gyula Gimnázium főbejáratán. Hogy a főbejáraton keresztül minden korosztály „szabadon járhasson”.

Az irodalmi alkotások által átítatott közösségi alkotónapokon sok-sok ember dolgozott a szövegekkel, a szövegeken, olvasva azokat és megformázva az írásokat megjelenítő porcelán betűket.



Porcelán betűk festése a Mapei alkotó napon

Az oszlopok kialakítása

Az oszlopok részei különböző funkciókkal bírnak majd, és a megjelenésük is egyedi lesz. A lábazati elemek fölé, az oszloptestekre kerülnek az irodalmi szövegek különleges porcelán betűkkel, egyedi megformálással. Az oszlopfőkönn a Zsolnai porcelán épületelemek mellett, Illyés Gyula tollából származó négy sor lesz látható, szintén porcelán betűkkel megjelenítve. A hat oszlop felületi kialakításához, a vakoláshoz, a festéshez, burkoláshoz a Mapei Kft. biztosít termékeket, az augusztus végén megkezdett helyszíni kivitelezéshez.

*Szabad tematikájú, ritmikus vers és próza



INTERJÚ RÁTHONYI KINGÁVAL

Mit tartasz a legfontosabbnak ebben a sok embert megmozgató projektben?

A projekt során kicsiben, de nagyon sűrítve tapasztaltam meg a mai Magyarországon jelenlévő erőket. Szinte metafizikus élményt nyújt, amikor tömörítve kapod a lényegét, a valóságot, azokat az erőket, amiket a mai emberek magukban és egymás között hordoznak.

Tudnál néhány példát is mondani erre az élményre?

Kemény István, Závada Péter, Kemény Zsófi. Mindegyikük markánsan képvisel egy korosztályt, egy műfajt, egy alkotói világot. Beszéltem velük, gondolatot cseréltünk, majd elolvastam az általuk küldött írásait, melyek később az alkotónapokat ihlették, majd a szövegeik iparművészeti megfogalmazásán dolgoztunk. Három nagyon markáns, a korunkra jellemző világ, az embereket megérintő és megdolgoztató gondolatokkal. A tanítványaim is lenyűgöztek. Hiszen szorosan együtt dolgoztunk több ponton is. Nagyon éretten voltak jelen úgy a gimnazisták, mint az egyetemi hallgatók a különböző szakaszokon. Láttam a gyerekek és a művészet találkozását. Kemény Zsófi nagyon fiatal, egy kifejezetten 21. századi művész, akiért lelkesedni tudnak a még nála is fiatalabb diákok. Závada Péter szövegei is elsősorban a fiatalokhoz szólnak. A gimnazista lányok rajongva fogadták őt az iskolában. Kemény István verseit már inkább az idősebb nemzedék, a tanárok és a felnőtt résztvevők ismerik és értik. A folyamat során sokan kerültek meghitt kapcsolatba az írásokkal. Ezek olvashatók voltak nagyban kinyomtatva, a szövegek közel kerültek az emberekhez, közöttük éltek, mozogtak, mialatt ők a betűk megformálásán dolgoztak. Élő, megihlető alkalmak jöttek létre.

A terveken látszik a Mapei termékek és a Zsolnay elemek helye, de hová kerül a SICCS mozaik?

Két helyre kerülnek ezek a finom, csillogó üvegszemek. A nehéz, sötét lábazati elemek találkozásában ezzel burkoljuk majd a 2-3 cm-es sávot, illetve az oszlopfők és az oszloptestek találkozásában lesznek láthatóak.

Rajtat és Neilen kívül kiket tudnál még említeni, akik a koordinálásban, szervezésben segítettek?

Spányik József, a gimnázium rajztanára nagyon sokat segített. De már a tervezés során nagyon nagy szerepet vállaltak az Ilyés Gyula Gimnázium OKJ animáció képzésének tanulói, valamint a lábazati elemek gyártását együtt végeztük a pécsi egyetem kerámia szakos hallgatóival, akiket tanítok.

HOGYAN ÉRJÜK EL A BETON GYORS KÖTÉSÉT?



Miklós Csaba
betonadalékszer termékfelelős

A betongyártás egyik legfontosabb problémájára adnak megoldást a Mapei kötégysorsító betonadalékszerai. Mikor van rájuk szükség? Akkor, ha a rendelkezésre álló alapanyagokból nem tudjuk elérni, hogy a szükséges időre a beton elérje a megfelelő szilárdságot.

Ilyen helyzet állhat elő például, ha a beton terítését követően másnap már terhelni szeretnék az aljzatot, vagy a felületnek már járhatónak kell lennie, a falakat szeretnék már zsámozni, hogy haladjanak a kivitelezéssel. A kihívás még nagyobb, ha beáll a hideg időszak.

Mi a megoldás? Az egyik lehetőség, hogy az építés során türelemmel kivárják, míg kellően megszilárdul a beton. Stabil megoldásnak tűnik, de az építkezések legnagyobb részénél lehetetlen megvalósítani, és óriási veszteséggel járna. Tehát mindenképp ajánlott a második, azaz igazából az egyetlen jó megoldást választani: meggyorsítani a beton szilárdulását. Hideg időben, amikor a környezeti hőmérséklet 0 °C felé közelít, sőt akár beállhat a fagy is, újabb feladatok merülnek fel. Ilyenkor azonnal, hogy a kötés teljesen leáll, az alacsony hőmérséklet miatt a keverővíz megfagy a betonban, a fagyás pedig roncsolja a már kialakult cement kristályokat.

Ezeket a helyzeteket előnyösen oldják meg a kötégysorsítók, amelyek megnyitják a lehetőséget a „téli betonozás” felé, Magyar-



országon az európai szabványban nem létező fagyásgátló nevet kapták. Tehát a kötégysorsítók rendkívül egyszerű megoldást jelentenek a betonok kötéséhez, illetve szilárdulásához szükséges idő lerövidítésére. A betonkeverékhez mindig a termékismertetőben leírt mennyiségben kell adagolni ezeket az adalékszerkeket, általában a cement mennyiségének 1-2%-ig. A különböző kötégysorsítókkal különböző eredményeket érhetünk el.

Mapei kötégysorsítók

A Mapei kötégysorsítói a MAPEFAST és a MAPEQUICK termékcsaládokba tartoznak. Ezek a termékek a legextrémabb feladatokra a lóttbetonok esetén látják el. Ilyenkor ugyanis néhány perc alatt meg kell kötnie a betonnak, hogy a következő réteg felhordható legyen. A Mapei adalékszerkeket képesek biztosítani a legfejlettebb automata technológiákhoz gyártott betonok előállíthatóságát. Természetesen az egyszerűbb fagyásgátló termékek hatása is kisebb, míg a magasabb minőségű termékek valóban extrém eredményekre képesek.

Az új MAPEFAST CF1 és a MAPEFAST CF/L jelentős segítséget nyújthat Önnek a betonozáshoz.

Figyelembe véve a betonok nagy tömegét és a gyorsabb kötés-kor felszabaduló hőt, a kötégysorsítók biztosítják a kivitelező számára a hűvös időjárási körülmények között végzett ütemes munkát. Persze ez csak akkor igaz, ha a téli betonozás egyéb szabályait is betartjuk. Lehetőleg a betonba az ilyenkor előnyös 42,5-es cementeket válasszuk, a keverék víz-cement arányát csökkentjük le, és ne alkalmazzunk a kötés késleltető mellékhatással bíró folyósító adalékszeret.



MIÉRT ELŐNYÖS A MAPEI TERMÉKEK ALKALMAZÁSA?

A kérdésre könnyedén válaszolhatunk, ha megnézzük, hogyan segítettek a Mapei megoldások, hazánk legújabb, s egyúttal Közép-Európa legnagyobb barlangfürdőjének megépítése során.



A legnagyobb Mapei jelenlétre a hidegburkolatok kivitelezése során került sor, de a kivitelezők betontechnológiai és építéskémiai termékeinket is alkalmazták.

A betontechnológia területéről még a szerkezetépítés szakaszában a MAPEQUICK AF 1000 kötés gyorsítót használták, míg az építéskémiai anyagokból, a későbbi kivitelezési szakaszok során a betonjavító habarcsokat, a MAPEGROUT 430-at és a PLANITOP 400-at. A betonfelületek hajsza-repedéseinek javítását EPOJET epoxigyantával oldották meg.

Az új barlangfürdő fantasztikus belső tereit többek között a burkolatok

teremtik meg, s ez utóbbiak kiváló minőségéhez a magas minőségű Mapei termékek is hozzájárultak.

A Mapei hidegburkolati megoldásokat 4500-5000 m²-en alkalmazták. Burkolás előtti fogadófelületek kialakítását a PLANITOP FAST 330 és az ADESILEX P4 kiegyenlítő anyagokkal oldották meg. A meglévő aljzatok felületi szilárdítására a PROFAS alapozót alkalmazták. A PLANITOP FAST 330 közkedvelt kiegyenlítő anyagunk, különösen a medencékben végzett aljzatképzéshez, de szinte bármilyen területen és burkolat alá kiváló és gyors munkát tesz lehetővé. Ahol félfolyós kiegyenlítő anyagra volt szükség, ott a szintén gyorskötő ADESILEX P4-et használták. Az ADESILEX P4, félfolyós tulajdonságának köszönhetően, különösen alkalmas lokális aljzathibák javítására burkolás előtt. A PROFAS aljzatszilárdító alapozó alkalmazása a projekt során lehetővé tette a nem megfelelően szilárd felületű aljzatok helyreállítását.

Úgy a medencéket, mint minden használati vízzel terhelt területet, kent vízszigeteléssel látták el a hidegburkolatok fektetése előtt. Ehhez a már megszámlálhatatlan alkalommal bizonyított MAPELASTIC, rugalmas, repedésáthidaló, illetve a gyorskötő, egyszerű és gyors felhasználást biztosító, MAPELASTIC AQUADEFENSE kenhető vízszigetelő anyagokat választották.

A legváltozatosabb termékfelhasználás a hidegburkolati ragasztók terén történt. A választásnál a legfontosabb szempont a burkolatok különbözősége és a későbbi használatból eredő terhelés volt.

A medencék kerámia és kerámia mozaik burkolatait, valamint az üvegmozaik burkolatokat gyorskötő ELASTORAPID ágyzatba fektették. A fehér színben is elérhető ELASTORAPID fokozott terhelhető-ségű, nagy alakváltozásra képes termék, amely nagyon jól bírja az erős igénybevételt, és problémás felületeken is jól tapad. A ragasztóanyag gyorskötő tulajdonságának köszönhetően a medencék a burkolás után három nappal már feltöltésre kerülhettek.



TERMÉKEK REFLEKTORFÉNYBEN

PLANITOP 400

Sérült vasbetonfelületek nagyobb vastagságú javítására ideális a gyorskötő, zsugorodás kompenzált, állékony PLANITOP 400 javítóhabarcs. Látszó felület esetén, és ha nem akarunk külön simító réteget alkalmazni, nem kell levésni a felület szélét, elkerülhető a mélyítés. A PLANITOP 400 a bedolgozást követően néhány órán belül használatba vehető. A termék teljesíti az EN 1504 3 szabvány szerint az R3 osztályú szerkezeti habarcsokra előírt alapvető követelményeket.



MAPEGROUT 430

Ha Ön erkélyek homlokfelületeit, sérült pillérek, gerendák betontakarását szeretné helyreállítani, kiváló megoldást nyújt Önnek a szál-erősítéses, finomszemcsésű, állékony MAPEGROUT 430 betonjavító habarcs. A MAPEGROUT 430 teljesíti az EN 1504 3 szabvány szerint az R3 osztályú szerkezeti habarcsokra előírt követelményeket.



EPOJET

A megrepedt tartószerkezetek monolit helyreállítására kiváló megoldás az EPOJET, nagyon folyós injektálható epoxigyanta. Betonszerkezetek vékony repedéseinek erózáló kitöltése és lezárása kiválóan elvégezhető a termékkel. Alkalmazható függőleges és vízszintes felületeken, így aljzatbetonok, esztrich repedéseire is. Az EPOJET a repedésekbe jutva, nagyon erős tapadást és merev erózáló anyagot képez a felületek között. Az EPOJET teljesíti az EN 1504-5 szabvány szerint előírt alapvető követelményeket.





Az áttetsző üvegmozaik ideális ragasztójának bizonyult a fehér ELASTORAPID.

A medenceterek és a pihenőterek közepes és kisméretű burkolataihoz a KERAFLEX S1 ragasztót alkalmazták. Amennyiben kent szigetelésre normálméretű lapokkal burkolunk, ez a magas minőségű S1-es ragasztóanyag fokozott terhelés esetén is garantáltan tartós megoldást nyújt. Gyakran az aljzat egyenetlenségei, vagy a lapok jellege miatt vastagabb ágyazatra van szükség. Ilyenkor jó választás a barlangfürdőben is alkalmazott KERAFLEX MAXI S1 középvastag ágyazatú ragasztó, ami alacsony porzásának köszönhetően a kivitelezők egészségét és a környezet tisztaságát is óvja. A vizesblokkok csempeburkolatait a lecsúszásmentes, szintén fokozottan terhelhető ADESILEX P9 termékkel ragasztották.

Az egyetlen látszó segédanyag a burkolatok hézagaiban meghúzódo fugázóanyag. Minden hatás, ami a burkolatot éri, a fugázóanyagot is terheli, legyen az nedvesség, vegyszer vagy mechanikai terhelés. A medencékben alkalmazott KERAPOXY CQ, könnyű felhasználhatóságú, jó vegyi ellenálló képességű, epoxi fugázóhabarcs, kiválóan ellenáll a vízkezelő szereknek és a medencetisztításhoz használt anyagoknak is. A jó vízlepergető képességgel rendelkező, penészes-



dés-mentes ULTRACOLOR PLUS pedig ideális megoldás a párás, nedves környezetben kiépített burkolatokhoz, így nem véletlen, hogy a medenceterekben, pihenőterekben és egyéb közösségi terekben ezzel az anyaggal tömítették a fugahézagokat az új barlangfürdő helyiségeiben.



ADATOK

Referencia megnevezése: Demjén Thermal SPA
Helység: Demjén
Kivitelezés ideje: 2011-2014
Beruházó: Demjén Termál-fürdő Kft.
Generálkivitelező: Konstrukció Invest Kft.
Mapei partnerkereskedő: Palatinus Kft.
Mapei kapcsolattartó: Helyes Bea

FELHASZNÁLT MAPEI TERMÉKEK

Hidegburkolás: Eporip, Planitop Fast 330, Primer G, Elastorapid, Keraflex, Keraflex S1, Keraflex Maxi S1, Keraquick, Adesilex P9, Adesilex P4, Kerapoxy CQ, Ultracolor Plus, Mapesil AC, Mapelast, Mapelast AquaDefense, Mapeband
Betontechnológia: Mapequick AF 1000
Építéskémia: Mapegrout 430, Planitop 400, Epojet

MIKOR VÁLASSZUNK MINDENKÉPPEN FEHÉR HIDEGBURKOLATI RAGASZTÓT?

A hidegburkolati segédanyagok kiválasztásánál sokféle szempontot kell figyelembe venni: kül- vagy beltér, oldalfal vagy padló, mekkora a terhelés, a lapméret, a burkolat anyaga stb. Mindezek meghatározzák a hidegburkolati ragasztó kiválasztását.



Novák Péter
hidegburkolati termékfelelős

A megrendelők sok energiát, pénzt fektetnek a burkolat kiválasztásába, és gyakran választanak nem hagyományos gres lapot. Ezt követően izgatottan várják a végeredményt, mert a beruházásnak esztétikai élményként kell számukra megtérülnie. És megesik, hogy jön a rémálom! A leragasztott burkolat csíkos vagy foltos lesz. Ugye Ön látott már ilyet, vagy hallott ilyen esetről? Esetleg Önnel is előfordult már? Gyakrabban megesik az ilyesmi, mint

akkor fordulhat elő, hogy a ragasztócsíkok átlátszanak a burkolaton, vagy optikailag sötétebbnek tűnik a lerakott kő az eredeti, kiválasztott színhez képest. Természetes, hogy a ragasztó színével megoldható ez a probléma, s így a világos színű természetes kövekhez előnyös a fehér színű ragasztókat alkalmazni, míg a sötétebb kövekhez, maradjunk a szürke színű ragasztóknál. Jelent-e a fehér színű ragasztó alkalmazása más

Fehér színű ragasztók a Mapei termék-választékában:

ADESILEX P9, fehér
fokozott terhelhetőségű, lecsúszás-mentes

KERAFLEX fehér
fokozott terhelhetőségű, lecsúszás-mentes

ADESILEX P10
különösen üvegmozaikhoz alkalmas

KERAQUICK fehér
gyorskötő, alakváltozásra képes
ELASTORAPID fehér
kiemelten magas szintű ragasztó mindenféle burkolathoz



gondolnánk. Mégis, mi lehetett a hiba? Hiba például az is, ha a burkolat anyagához vagy áttetszőségéhez nem illeszkedik a ragasztó. Sokféle természetes kőben képes a ragasztó „felszívároggni”, ezzel elszínezve a kő felületét. Nos,

esetben is megoldást? Igen! Méghozzá az áttetsző vagy áttetsző üvegmozaik burkolat fektetése esetén. Teljesen más esztétikai élményt nyújt, ha egy mozaikot fehér, vagy ha szürke színű ragasztóval ragasztunk le.

TIPP

Van még egy helyzet, amikor jól jön a fehér színű ragasztó. Ezt egy burkoló partnerunktől tanultam: Együtt néztünk meg egy félig elkészült házat, és a



fürdőszobában az oldalfalon vettem észre, hogy a 7 mm vastag gres lapok fehér ragasztóval vannak felrakva. Megkérdeztem tőle, hogy miért. „Tudod, ha vékony lapokat teszek le világos színű fugával, akkor mindig fehér ragasztót használok. A ragasztó óhatatlanul felkerül a csempe oldalára is, s azt fugázás előtt sniccerrel kell lekaparni. Viszont, ha nagy felületen dolgozom, akkor ezt lehetetlen tökéletesen megcsinálni, és fugázáskor, miután visszamosom a fugát, a szürke ragasztópöttyök már messziről látszanak az anyagban. Ezért inkább ilyenkor fehér színű ragasztót használok.” Elgondolkodtató, ugye?

MODERN KASTÉLY TUDOR-STÍLUSBAN

RUSZTIKUS HIDEBURKOLATOK KIVITELEZÉSE



Gödrén, Dombóvártól nem messze, alkalma nyílt egy magyar kivitelező cégnek, az Ermibau Kft.-nek felépítenie egy kastélyt. A tulajdonos gyerekkori álma volt egy kastély megépítése, a megvalósításhoz a Tudor-stílus választotta. Az épületet Maár Zoltán építész tervezte.

2013-ban kezdődtek a kivitelezési munkák és 2014 decemberében átadásra került a kész épület. Az építő cég, a 2002-ben megalakult dombóvári Ermibau Kft., mára elismert kivitelezője a környék több, komoly és igényes épületének. A 18 fővel működő vállalkozás alapvető célja, hogy színvonalas munkával elégedetté tegyék valamennyi megrendelőjüket.

Az Ermibau Kft. saját munkatársakkal és alvállalkozói közreműködésével végezte

el a teljes építést, az alapozástól kezdve, a falazáson, földém és tetőszerkezet kialakításán, a nyílászárók és a burkolatok beépítésén át, egészen a különböző szakipari szerelésekig. Topa Imre, az Ermibau Kft. tulajdonosa, az építésvezetői feladatokat látta el a projekten. Az eredeti tervektől csupán egy menetközben betervezett garázs plusz munkálatai jelentettek eltérést, ami ugyanúgy Tudor-stílusban készült el.

A Tudor-stílus a maga korában különösen a kastély és várépítészetben volt jelentős, de a korabeli, főként faépítésű házak is hordozták jegyeit. A stílusra jellemző a lépcsőzetesen kialakított tető, a kiemelkedő oromzat, a magas és keskeny ablakok, valamint a magas és díszes tetejű kémények.

A Gödrén felépített lakóház több stílusjegyet is hordoz ezekből. Ilyen az épület bejárata előtt kialakított oromzat, vagy a tetőformák változatos kialakítása. Az ablakok ugyan nem túlzottan keskenyek, de arányaik és formai kialakításuk a Tudor-stílus idézi. A tervező által megalkotott épületformák olykor jelzesszerűen, máskor az eredeti stílus formáit követve, izlésszerűen jelennek meg a korszerű és a tájba harmonikusan illeszkedő lakóházon.

A Mapei Kft. számára azért büszkeséggel ez a 21. századi kastélyépület, mert valamennyi hidegburkolási munkát a termékeinkkel végezték benne a kivitelezők.

A kastély jellegnek megfelelő nehéz és vastag kvarcit kőburkolatokat KERAFLEX MAXI S1 ragasztóágyba fektették. A bur-



A vastag kvarcit kőburkolatot KERAFLEX MAXI S1 ragasztóágyba fektették.

kolás előtti kiegyenlítést ULTRAPLAN RENOVATION termékkel végezték el. A természetes, rusztikus kövek közötti széles és mély fugahézagokat az ULTRACOLOR PLUS gyorskötő fuganyaggal tömítették.

A vizes helyiségekben kent MAPELASTIC szigetelést építettek be, a burkolatokhoz az ADESILEX P9 ragasztót alkalmazták, s ugyanígy a KERACOLOR FF FLEX-szel oldották meg a fugahézagok tömítését. A csatlakozó hézagokba pedig MAPESIL AC hézag-tömítő került.



TERMÉK REFLEKTORFÉNYBEN

KERAFLEX MAXI S1

Mikor alkalmazza a fokozott terhelhetőségű, alakváltozásra képes, lecsúszásmentes, nyújtott nyitott idővel rendelkező, csökkentett porzású, középpályás KERAFLEX MAXI S1 ragasztót?

A KERAFLEX MAXI S1 kiváló megoldás ha Ön:

- nedvességre nem érzékeny természetes kő- vagy kerámia lapokat, illetve mozaikot fektet,
- beltérben vagy kültéren általánosan elterjedt felületet lát el hidegburkolattal,
- vízszigetelt fogadófelületre fektet hidegburkolatot,
- nagy forgalomnak vagy terhelésnek kitétt padlót burkol,
- a kivitelezők egészségét és a környezetet szeretné megővni,
- vastag, vagy egyenetlen vastagságú burkolóelemekkel dolgozik.



A cikk fotóit Magyarosi Éva készítette.

Interjú Topa Imrével, az Ermibau Kft. ügyvezető igazgatójával

Milyen az Ermibau Kft. és a Mapei Kft. kapcsolata?

Nagyon jó a kapcsolat, igyekszünk nem csak a kivitelezés, hanem a képzés, oktatás terén is együttműködni. Legutóbb, Dunai Zsolttal, a Mapei Kft. értékesítőjével közösen szerveztünk nálunk képzést a környékbeli építésszek számára. A Mapei Kft. és az Ermibau Kft. céljai passzolnak, ezért kifejezetten jól tudunk közös munkát végezni. A Mapei termékek természetesen magas kategóriájú termékek, és nekem elvem, hogy mindenkinek úgy építsek, mintha magamnak építenék. Természetesen a minőségnek, az alkalmazott termékek színvonalának határt szabhatnak a megrendelők lehetőségei, de legnagyobb százalékban Mapei termékekkel dolgozunk.

Úgy tudom, hogy Önök szakipari tanulókat is fogadnak gyakorlatra?

Igen, igyekszünk a tanulókat bevezetni a korszerű, gyakorlati kivitelezésbe, illetve nálunk a vállalkozásban fontos munkákba is betekinthetnek, például a kapcsolattartásba, a műszaki egyeztetésekbe. Fontosnak tartom a hazai szakképzés támogatását, azt, hogy elérjük, idehaza is mindig legyen megfelelő számú képzett szakember. Szeretnénk a tanulóknak megmutatni

és átadni a hagyományos értékeket és építési technológiákat.

A gödrei kastélyépület kivitelezése mennyiben jelentett szakmai kihívást?

A kihívás maga az épület jellege volt, hiszen kastélyt most először építettünk. Ez azonban inkább izgalmas volt, nem jelentett műszakilag nagyobb újdonságot. Ugyanakkor az alapozás előkészítése például, már nagyobb odafigyelést igényelt, hiszen az épületet korábbi moccaras területre tervezték. Komoly statikai terv és talajmechanikai vizsgálat készült az alapozási mód kiválasztása előtt.

A kastély tulajdonosa külföldi és sokszor volt távol. Hogyan tartották a kapcsolatot?

Nagyon jó kapcsolat alakult ki a tulajdonossal. A munkafázisokat rendszeresen e-mailben küldtem el neki, és ő is így küldte meg az igényeit. A kivitelezést kamerák is vették, így szinte napról-napra tájékozódni tudott a munkálatok menetéről, amivel nagyon elégedett is volt. Mi egyébként is rendszeresen követjük dokumentációval, fényképezzük a kivitelezéseket, és a távol lévő megrendelőkkel is, hála a modern technológiáknak, folyamatos kapcsolatban szoktunk lenni.

A fürdőszobák burkolataihoz az ADESILEX P9 ragasztót alkalmazták.



ADATOK

Referencia megnevezése: Kastély-lakóépület
Mapei termékekkel végzett munkálatok: hidegburkolás
Beruházó: magánszemély
Generálkivitelező: Ermibau Kft.
Építész: Maár Zoltán
Hidegburkolati kivitelező: Ermibau Kft.
Mapei partnerkereskedő: Webépker Kft.
Mapei kapcsolattartó: Dunai Zsolt

FELHASZNÁLT MAPEI TERMÉKEK

Primer G, Ultraplan Renovation, Keraflex Maxi S1, Adesilex P9, Keracolor FF Flex, Ultracolor Plus, Mapesil AC

ÉPÍTETT ZUHANYKABIN BURKOLATI RÉTEGRENDJE



Novák Péter
hidegburkolati
termékfelelős

Ma már szinte minden családi házba beterveznek egy zuhanyzót, ami azért is jó, mert a zuhanyozás víz és energiatakarékos, ráadásul egészséges és felüdít. Egy zuhanykabin építéskor pedig egy szakember igazán meg tudja mutatni hozzáértését, felkészültségét.

Alapvetően kétféle zuhanykabin létezik: a hagyományos teljesen zárt, ami csak beszerelést igényel, és az épített zuhanykabin, amit a helyszínen kell megépíteni. Ez utóbbi esetén bármilyen méretű és formájú helyen elkészíthető a kabin, tökéletes egységben és harmóniában a fürdőszoba többi részével, burkolatával. Az épített kabinban kialakíthatunk tárolásra szolgáló fali fülkét, vagy akár ülőpadokat is a megrendelő kényelmére. Ugyanakkor a hibátlan eredmény eléréshez a kivitelezőnek számtalan dologra kell odafigyelnie az építés során. Mi most csak a legfontosabbakat tudjuk megemlíteni.

A legfontosabb feladatok: lejtés, vízvezetés, szigetelés!

1. A padló lejtésének biztosítani kell a víz folyamatos eltávolítását a burkolat felületéről a lefolyónyílásba. Ezért a padlókat legalább 2%-os lejtéssel kell kialakítanunk, állékony anyagokkal. A PLANITOP FAST 330 kiegyenlítő habarcs például tökéletes a feladatra. A habarcs 3-30 mm-ig húzható, padlókon és az oldalfalon is használható, ráadásul gyorskötő, ami miatt a technológiai idők lerövidülnek.

2. Figyeljünk oda, mert a legkisebb vízszigetelési hiba is a fürdőszoba beázásához vezethet. A tökéletes vízszigetelés kialakítására számos Mapei termék alkalmas. A hagyományos és megbízható MAPELASTIC-on kívül, gyors és egyszerű kivitelezést tesz lehetővé az egykomponensű MAPELASTIC AQUADEFENSE, ami felhordása után már 4 óra múlva burkolható. Két felvitt rétege összesen kb. 1 mm vastagságú, ami gazdaságos 1 kg/m² anyagfelhasználást jelent. A negatív sarkokat, csatlakozásokat a MAPEBAND PE 120 hajlateralősítő szalaggal tehetjük biztonságossá, míg az összefolyóknál, csőátöréseknél a MAPEBAND PE 120 mandzetta is alkalmazható.

3. Kenhető vízszigetelésre kizárólag fokozott terhelhetőségű ragasztót szabad használni. Kisebb, 30x30-as lapméretig az ADESILEX P9 a kiváló választás, nagyobb lapok esetén indokolt S1-es kategóriájú, alakváltozásra képes termék, például KERAFLEX S1-et használni. Üvegmozaikok ragasztásához az ADESILEX



AJÁNLOTT SEGÉDANYAG RÉTEGREND:

- PRIMER G alapozó
- PLANITOP FAST 330 kiegyenlítő habarcs
- MAPELASTIC AQUADEFENSE kent vízszigetelés
- MAPEBAND PE 120 elemek
- ADESILEX P9, KERAFLEX S1, ADESILEX P10 + ISOLASTIC ragasztók burkolattól függően
- KERAPOXY CQ fugázóanyag

P10 fehér színű ragasztót ajánlom, ISOLASTIC és víz 1:1 arányú keverékkel bekeverve.

4. A fugázás szintén sarkalatos kérdés. Cementes fugázókból a CG2WA besorolású habarcsok használhatók. Ilyen fugázó a népszerű KERACOLOR FF FLEX, vagy a gyorskötő ULTRACOLOR PLUS. Műszakilag rendkívül jó megoldás a zárt felületű, ezért könnyebben tisztítható, antibakteriális hatóanyaggal és penészedésgátló Bioblock® technológiával készült KERAPOXY CQ. A fugázó anyagokat a MAPESIL AC penészedésgátló adalékot tartalmazó, ecetsavas szilikonnal egészítsük ki.

CSŐÁTTÖRÉSEK, PADLÓÖSSZEFOLYÓK BIZTONSÁGOS VÍZSZIGETELÉSE



Fábíán Zoltán
okleveles építőmérnök

Minden vízszigetelés, különösen akkor, ha azt víznyomás, vagy lecsurgó víz terheli, nagyon érzékeny a kivitelezés minőségére, a részletek kialakítására. Míg egy talajnedvesség elleni szigetelés esetén egy kisebb elégtelenség évtizedekig észrevétlen maradhat, addig egy talajvíznyomásnak kitett szigetelésen elég egy gombostűfejnyi hiba, hogy beszivárogjon a víz.



Óriási a választék padlóösszefolyókból, de mindegyiknél az a fontos, hogy precíz munkával és a megfelelő termékekkel megtaláljuk a legbiztonságosabb megoldást



Ezért fontos a hidegburkolatok alatti, kent szigetelések esetében a megfelelő csomópontok kialakítása, és a precíz munkavégzés. Ugyan a fürdőszobában és a teraszon jellemzően csak kis ideig tartó, és nagyon kismértékű víznyomásról beszélhetünk, de a lecsurgó víz, az egyszerű nedvességnél, páránál nagyobb terhet jelent. Így, ha nem folyamatos a vízszigetelésünk, nem megfelelőek a lejtéviszonyok, könnyen többet árthat a vízszigetelés, mint amennyit használ. Hogy is van ez?

Az ok egyszerű. Hibás kialakítással előfordulhat, hogy a vízszigetelés egy vonalszerű vagy pontszerű hibás felületre

vezeti a vizet, s az a későbbiekben kis felületen jelentős károkat okozhat. Gondoljunk csak bele például, hogy mi történne, ha nem építenénk be a fal és padló csatlakozásához a megfelelő MAPEBAND hajlaterősítő szalagot? A csatlakozási felület, különösen úsztatott aljzat esetén, idővel megpedne, elválna. A fali vízszigetelésen lecsurgó víz pedig összegyűlve az esztrich alá folyrna.

Szerencsére a fal- és padlócsatlakozások ma már kevésbé jelentenek problémás területet. Nem úgy a különböző csőáttörések, és padlóösszefolyók. A csőáttörésekhez, csapok kiállításaihoz stb., a legelőnyösebb használni a MAPEBAND vagy MAPEBAND PE 120 megfelelő mandzsetta elemeit, ami hidegburkolattal ellátott helyiségek esetén kiváló megoldást jelent.

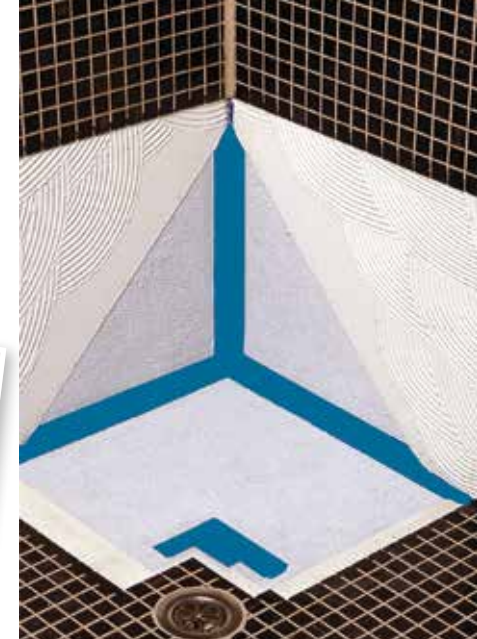
Sokkal több a megoldandó probléma padlóösszefolyók esetén. Egyrészt ezekből szinte végtelen a választék, így a csatlakoztatás mikéntje is sokféle lehet, másrészt az épített zuhanyzók terjedésének köszönhetően általában az igénybevétel is nagyobb. A legjobb, ha vízszigetelésbe ágyazható, az összefolyóra gyárilag rákasírozott, gallérral ellátott fali-, vagy padlóösszefolyót választunk. Ilyen például cégünknel a DRAIN VERTICAL

vagy a DRAIN LATERAL, amelyek kiváló megoldást jelentenek akár teraszon, akár fürdőszobában elhelyezett padlóösszefolyó esetén.

Természetesen a gépészeti cégek választékában számos egyéb lehetőséget találunk, legyen az formára pontszerű, vagy vonal-menti, és elhelyezkedésre falba rejtett, vagy padlóba épített megoldás. Az ilyen összefolyók gallériját hasonlóan a MAPEBAND elemekhez, egyszerűen ágyazzuk bele a kent vízszigetelésbe. Amennyiben az összefolyó rendelkezik egy csatlakozó peremmel, amin homokszórással ellátott gyanta felület van, úgy a megfelelő MAPEBAND mandzsetta, a kent vízszigetelésbe ágyazva nyújt jó megoldást. Ebben az esetben a kent szigetelés megfelelő tapadást nyújt a MAPEBAND mandzsetta számára, mind az összefolyó peremén, mind az aljzatban. Találkozhatunk még olyan fém vagy műanyag peremmel ellátott összefolyókkal is, melyen nincs sem rákasírozott, vízszigetelésbe ágyazható gallér, sem a tapadást segítő réteg. Ezekben az esetekben mindenképpen egyedi megoldást kell találnunk. Fém összefolyók esetén az ADESILEX PG1 vagy az ADESILEX PG2 kétkomponensű epoxigyanta ragasztó, és a friss ragasztóba szórt kvarchomok segítségével pótolhatjuk a tapadást segítő réteget.

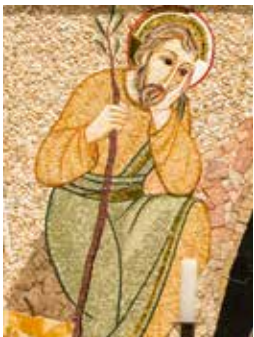
Előfordulhat, hogy a perem kialakítása, lyukacsossága, bordázottsága segíti a kent szigetelés megtapadását, hasonlóan az élvédő profilok ragasztott részének kialakításához. Ezekben az esetekben a kent vízszigetelésbe ágyazott MAPEBAND mandzsetta szintén jó megoldást jelent. Tudni kell azonban azt, hogy különösen műanyag peremmel ellátott összefolyók esetén előfordulhat, hogy gyakorlatilag lehetetlen megfelelően csatlakoztatni a kent vízszigetelést. Találkozhatunk olyan összefolyókkal is, amelyeknek semmilyen pereme, vagy olyan felülete nincsen, amire csatlakozhatna a kent vízszigetelés. Az ilyen termékek esetén a vízzárást

Padlóösszefolyó biztonságos szigetelése MAPEBAND elemekkel



A jó minőségű tartós megoldások nemcsak a rétegrendeken és jó anyagokon, hanem a megfelelő részletkialakításokon, és a szakiparok összehangolt tevékenységén is múlnak. Különösen épített zuhany, vagy egyéb nagy vízterhelés esetén érdemes egyeztetni a kérdéskört a vízvezeték szerelővel, megrendelővel is és természetesen a Mapei szakemberei is szívesen segítenek.

mindössze a kent szigetelés felett az összefolyó és a burkolat közötti rugalmas hézagkitöltő, például a MAPESIL AC biztosítja, ám ez közel sem egyenértékű a fent leírt megoldásokkal, így különösen épített zuhany esetén lehetőség szerint ne ezt használjuk. Ezek az összefolyók kiváló megoldást jelentenek lapostetőkön, térburkolatokon, gyantapadlók esetén, illetve lemezes bitumenes és műanyag vízszigetelő lemezekhez csatlakoztatva, de nem igazán alkalmasak arra, hogy megfelelő minőségben, közvetlenül csatlakoztassuk hozzájuk a kent vízszigetelést.



A címsor szavai Dobszai Benedek OFM tartományfőnök nyilatkozatából származnak, 2014 júniusából, több mint egy évvel a Mátraverebélyi-Szentkúti Kegyhely felújításának megkezdés után.

A Mátraverebélyi-Szentkúti kegyhely 2006 óta Nemzeti Kegyhely. A térség soknemzetiségű, a Ferences Rend által fenntartott és működtetett kegyhely, így egyben a népek találkozóhelye is. Az itt felbukkanó vízhez több csoda és gyógyulás is kapcsolódik.

A kegyhely hosszantartó felújítása és bővítése állami és uniós támogatással valósulhatott meg. A munkálatok 2013-ban kezdődtek, a beruházás majdnem 2,5 milliárd Ft költséget igényelt.

A fejlesztésnek kettős célja volt. A gazdaságilag és szociálisan is leszakadó Nógrád-megyei tájegység számára az egyik kitörési pontot jelenti a nehéz helyzetből a helyi turizmus fellendülése. A 800 éves kegyhely a vallásos turizmus egyik legfontosabb hazai központja, hiszen körülbelül 200 ezer ember látogat el ide évente. A felújítás nyomán korszerű szolgáltatások, új szálláshelyek és színvonalas környezet fogadja a zarándokokat és a kirándulókat is, sőt az új konferencia központ a szellemi, tudományos, üzleti világ rendezvényeit is ide vonhatja. Szintén a környék fejlődését szolgálja, hogy a kivitelezés után 18 új munkahely jött létre, ami jelentős eredményt jelent.

A felújítás másik célja az volt, hogy a zarándokok számára szép és vonzó helyszínt hozzanak létre. Kálmán Peregrin, a kegyhely igazgatója nyilatkozatában arról be-

A betonszerkezeti javításokhoz a MAPEFER 1K-t és a MAPGROUT T40-et, a mozaik kép elkészítéséhez a PLANITOP FAST 330-at, a KERABOND T-t és az ISOLASTIC-ot használták.

A kegyhely építményeihez betonjavító homlokzati, hidegburkolati és melegburkolati termékeinket alkalmazták



szélt, hogy a szépségnek megszólló ereje van, közelebb visz minket a jóhoz. A szép környezet átalakító erejű, képes arra, hogy az ide érkező zarándokokat visszavezesse önmagukhoz, az embereket elvezesse Istenhez.

Akár a turisztikai, akár a vallási célokat emeljük ki, az építők mindent megtettek azért, hogy ezek a célok a lehető legkövetesebben megvalósuljanak.

Milyen újdonságok jöttek tehát létre a hazai legnépszerűbb kegyhelyen? A kivitelezők elvégezték a templom, az itt álló Ferences rendház és a gyóntatóudvar teljes rekonstrukcióját, a templomban letisztították a freskókat, új belső burkolat, kápolna, kegyoltár és gyóntatók kerültek kialakításra. A szabadtéri oltár és kút is átépítésre került, valamint kicserélték a szabadtéri padokat, s bővítették a számukat is. A zarándokszállásokat és a kapcsolódó kiszolgáló helyiségeket is felújították. Új fogadóépület is épült, konferenciaterem, bemutató műzeumi tér, valamint egy szabadtéri színpad. A Lourdes-i barlangba egy új mozaikkompozíció került, Marko Rupnik, szlovén származású jezsuita művész alkotása. A szabad térré templomi hangulatot varázsol ez a mű, a búcsútér szentély jellegét erősítve. A kép magyar szenteket és hét ferences vértanút ábrázol.

A kivitelezőket nem csak a határidőre színvonalasan elvégzett munkák dicsérik, de az is, hogy végig sikerült szakaszosan úgy dolgozniuk, hogy a kegyhely látogatható maradt, s a látogatók száma sem csökkent.



MAPEI TERMÉKEK ALKALMAZÁSA A KEGYHELY FELÚJÍTÁSA SORÁN:

A szerkezeti javítások és megerősítések során a beton felületek kilátszó vasalásait MAPEFER 1K korrózióvédelemmel látták el, majd a betonhibákat MAPEGROUT T40-nel javították.



A búcsútér fontos pontján újonnan épült Lourdes-i barlangban elhelyezett köszönőtábla számára új alapot készítettek PLANITOP 400 habarccsal, majd a táblák felragasztását a nagyon erős tapadást biztosító ELASTORAPID-dal végezték el.

Homlokzati termékeinket, a SILEXCOLOR és a SILANCOLOR termékcsaládból, az épületek falainak felújítása során alkalmazták, több mint 1000 m² felületen. A termék bedolgozhatóságát és kiadósságát kiválóan ítélte a kivitelező, az anyag már vékony rétegben felhordva is kiváló takarást biztosít.

Ugyancsak alkalmazásra került a MAPETHERM ragasztótapasz, amivel glettelést végeztek hozzávetőleg 600 m² felületen. Hidegburkolati termékeinket a zárándokház beltéri burkolatainak kialakításához alkalmazták. A greslap burkolat alatti segédanyag rétegrend ULTRAPLAN ECO kiegyenlítésből, ADESILEX P9 vagy KERAFLEX S1 ragasztóanyagból, valamint KERACOLOR FF FLEX fugázóanyagból és MAPESIL AC hézagkitöltőből állt.

A szállást nyújtó szobákban PVC burkolatot fektettek az ULTRABOND ECO V4 SP ragasztóval, mely alatt előbb szintén szükség volt az ULTRAPLAN ECO kiegyenlítésre. Ezt a terméket melegburkolatok alá, összesen 1500 m² területen alkalmazták, hiszen a szögelt parkettaburkolat alatt is az ULTRAPLAN ECO adta a fogadó felületet.



ADATOK

Referencia megnevezése: Szentkúti Kegyhely és Zárándokház
Kivitelező: Confektor Kft.
Kivitelezés ideje: 2013-2015.
Átadás: 2015. május
Mapei partnerkereskedő: Olva Kft.

FELHASZNÁLT MAPEI TERMÉKEK

Homlokzat: Silexcior Pittura, Silancolor Pittura, Silancolor Base Coat, Silexcior Base Coat
Mapetherm Ragasztótapasz
Hidegburkolás: Kerabond T + Isolastic, Elastorapid, Adesilex P9, Keraflex S1, Keracolor FF Flex, Mapesil AC
Aljzatkiegyenlítés: Planitop Fast 330, Ultraplan Eco
Betonjavítás: Planitop 400, Mapegrout T40, Mapefer 1K,
Melegburkolás: Ultrabond Eco V4 SP



A zárándokház gresburkolatához az ULTRAPLAN ECO, ADESILEX P9 vagy KERAFLEX S1, KERACOLOR FF FLEX rétegrendet alkalmazták



A PVC és parketta burkolatok kiépítéséhez alkalmaztak Mapei termékeket. A PVC ragasztáshoz az ULTRAPLAN ECO V4 SP-t, a melegburkolatok alatti kiegyenlítéshez az ULTRAPLAN ECO-t.

Talán a legérdekesebb Mapei termék felhasználására a látványos mozaikkép elkészítése során került sor. A mozaiképpet fogadó felületet PLANITOP FAST 330 kiegyenlítő habarccsal hozták létre, majd a mozaikszemeket KERABOND T + ISOLASTIC ragasztóágyba fektették. Ez a megoldás a kültéren elhelyezett alkotás számára védelmet jelent az időjárás hatásaival szemben, és tartósan hibátlan megjelenést tesz lehetővé.

EZER ÉVES TITOK A RÓMAI BIRODALOMBÓL

„Egy antik titok, amely utat mutathat új, ellenálló és környezetbarát építési anyagok gyártásához.”



Bálint Tibor
 épület rehabilitáció
 termékfelelős

A „cement” szó a rómaiaktól származik, akik a terméskőből és égetett mészből készült betonszerű falazatot „Opus caementicium”-nak nevezték. A vízálló habarcsból készített falak építése az időszámításunk utáni első században terjedt el, és vált a Római Birodalom építészetének egyik alapelemévé.

A történelem korai szakaszának kötőanyagával kapcsolatos ismeretek azonban még régebbiek. A föníciaiak már 3000 évvel ezelőtt vulkáni kőzeteket keverték a habarcsba. Ezzel hidraulikus kötőanyagot, azaz olyan anyagot hoztak létre, amely víz alatt is megszilárdul. Ezek az ismeretek és módszerek a punok révén jutottak el Itáliába, a Római Birodalomba. A római „beton” alapanyaga vulkanikus kőörlemény volt, a Nápoly környéki Pozzuolból származó puccolán. Ezzel megszületett a római cement, mely mész, téglalisz és puccolán keverékéből készült.

A kutatók még ma is vizsgálják azokat a kémiai és fizikai reakciókat, melyek a két-ezer éves római épületek habarcsaiban zajlottak le, ezáltal kivételesen ellenállóvá téve azokat. Megvizsgálva a habarcs kémiai összetevőit, rámutattak, hogy az egyes elemek között létrejött különleges reakciók adják rendkívüli képességét. A Mapei a MAPE-ANTIQUE szárító-felújító vakolatrendszerben és egyéb különleges habarcsokban már évtizedek óta alkalmazza a puccolán által biztosított elő-



Felújítási munkáitaihoz válasszon Ön is „ezer éves referenciával” rendelkező Eco-puccolán termékeket a Mapei Kft. kínálatából!

nyöket. Az alkalmazott modern Eco-Puccolán anyag, ami a korszerű cementmentes vagy természetes hidraulikus meszes habarcsok kötőanyaga igen magas fizikai-kémiai teljesítményt biztosít. Ezért e termékek mechanikai jellemzői, rugalmassága és porozitása megegyezik a korabeli építkezésekhez használt antik mészpuccolán habarcsokéval.

A megszokott mész-cement habarcsokkal összehasonlítva, a MAPE-ANTIQUE javítóhabarcs ellenállóbb az esővízzel, savas esőkkel, a fagyás-olvadási ciklusokkal, a zsugorodásból eredő repedésekkel, a lúg-adalék reakcióval, vagy a falazatokban, illetve az alattuk lévő talajokban gyakran jelenlévő oldható sók romboló hatásával szemben.

A POROMAP termékcsalád szintén puccolán hatású, nagymértékben szulfátálló, különleges hidraulikus kötőanyagokból, természetes homokból, könnyű adalékanyagokból és speciális adalékszerekből álló készhabarcs, mely összetétele alapján teljesít minden WTA követelményt is.



TŰZ- ÉS HANGTERJEDÉS BIZTONSÁGOS ÉS EGYSZERŰ KIZÁRÁSA A CSOMÓPONTOKBAN



Nagy Sándor
Építéskémia és tömítő-
anyagok termékfelelős

A Mapei termékfejlesztési stratégiájának egy új zászlóshajója az építéskémia, ezen belül is a rugalmas hézag-tömítés. Az új építési anyagok és technológiák elterjedésének egyik velejárája az építési hézagok, csomópontok sokfélesége. A mai kor megköveteli a hő és hang terjedésének tartós kizárását, hő- és hanghidak létrejöttének megakadályozását.

A MAPEPUR termékek kiváló megoldást biztosítanak a hő- és hang tartós kizárására és terjedésük megakadályozására, otthoni „csináld magad” tevékenység és professzionális, szakipari munkálatok esetén is.

A MAPEPUR család tagjai:

- MAPEPUR UNIVERSAL G pisztoly hab
- MAPEPUR UNIVERSAL M kézi hab
- MAPEPUR ROOF G pisztolyos ragasztó hab
- MAPEPUR ROOF M kézi ragasztó hab
- MAPEPUR FIRE M tűzgátló hab
- MAPEPUR CLEANER PU tisztító

A MAPEPUR termékek tehát kézi és pisztolyos bedolgozásra is alkalmasak, és bármilyen bedolgozás esetén képesek ugyanolyan magas szintű műszaki teljesítményre.

A MAPEPUR termékek legfontosabb előnyei és tulajdonságai:

- légnedvességre kötnek, tehát a felület nedvesítése fontos a jó ragasztás és cellaszerkezet eléréséhez.
- a MAPEPUR UNIVERSAL purhabok



MAPEPUR FIRE M
tűzgátlóhab tanúsított
tűzgátlással

megduzzadnak, így a hézagok 50-60%-os kitöltése is elegendő a 100%-os végleges eredmény eléréséhez.

- a termékeket kötés után, festéssel, vakolással és egyéb bevonással védeni kell az UV káros behatásaitól.
- a MAPEPUR ROOF ragasztóhaboknak 2-3 percig van egy minimális utódagadásuk. Ezt követően a ragasztott felületek már nem mozdulnak el.
- a termékek bármilyen felületen megtapadnak, kivéve PE (polietilén), PP (polipropilén), teflon és szilikon anyagokat.



A MAPEPUR ROOF
termékek hézagkitöltők,
ragasztóhabok kézi és
pisztolyos bedolgozással is
bedolgozhatóak

A piacon sokféle árat és ígéretet tapasztalhatunk a purhabokkal kapcsolatban. A Mapei termékeinek minőségét teljesítmény nyilatkozatban szavatoljuk, ami kuriózum a magyar piacon, és egyben beépítési követelmény is!

- az egyszerre precízen kitölthető hézag 4 cm-nél ne legyen szélesebb, mert úgy a légnedvesség nem képes behatolni a purhab belsejébe, ami ront a cellaszerkezeten.
- a kötési idő függ a légnedvességtől és hőmérséklettől. Ezért az 1,5-5 óra is lehet.



BEÁZÁS MEGSZÜNTETÉSE BONTÁS ÉS ÚJRAÉPÍTÉS NÉLKÜL



Bene Beatrix
éptéskémiai promóter

Mapei kifejlesztett egy tökéletesen működő anyagot, melyet régebben és napjainkban is sokan kerestek az ingyenes szaktanácsadói vonalon! Cikkemben beszámolok egy 7 évvel ezelőtti párbeszédéről, amikor még központi szaktanácsadó voltam a Mapei Kft-nél!

A szaktanácsot kérő így fordult hozzám: „Van egy teraszom, ami sajnos ázik, de nincs annyi pénzünk, hogy felbontassuk a szigetelésig, és újraburkoltassuk. Van-e a Mapei-nek olyan anyaga, amit csak rá kell kenni a meglévő felületre?”

A Mapei kutatásainak és fejlesztéseinek köszönhetően igennel tudtam válaszolni a kérdésre. Mert van ilyen anyag, s ez az AQUAFLEX ROOF szigetelőanyag. Ezt a terméket rá lehet hordani egy meglévő teraszra anélkül, hogy azt felbontanák! Nem lesz baj a szintmagassággal sem, mert a burkolat megfelelő előkészítése után, csak kb. 1-2 mm vastagságban kell a felületre felkenni. Mit jelent a burkolat megfelelő előkészítése? Fontos, hogy zsírtalanítva és portalanítva legyen az alapfelület!

Telefonos szaktanácsadóként sokszor jártam úgy, hogy miután elmondtam a megoldást, az előkészítés és a bedolgozás módját, a vonal másik végén megkérdezték: „Én is meg tudom csinálni?”

Erre csak azt tudtam akkor is, és most is válaszolni, hogy az AQUAFLEX ROOF egy olyan anyag, amit bárki tud használni. Nem kell hozzá más, csak jó és esőmentes idő, és egy



teddy henger! Két-három rétegben kell felhordani a felületre, egymásra merőleges irányban, és rétegenként várni kell vele 8-12 órát. A felső réteg teljes száradása pedig három nap után következik be. Ettől fogva esőálló lesz a felület! Természetesen az 1-2 mm-es felhordott rugalmas réteg a magas sarkú cipőket nem kedveli, mert attól, valamint a kavicsoktól sérülhet, de a kisebb terhelést jól bírja. Természetesen ez egy ideiglenes megoldás körülbelül 5 évre, mégis nagyon sok esetben a legkedvezőbb és legjobb az adott lehetőségeken belül.

Ugyanezt a megoldást lehet alkalmazni már azó palatetőnél, s ez a szálerezősítéses szigetelés bitumenes tetőre is felhordható. Így alkalmazva nem csupán szigetel, de ha az extra fehér színű AQUAFLEX ROOF HR-t használjuk, akkor a szigetelésünk visszaveri majd a nap sugarait, csökkentve a tető felmelegedését. Az AQUAFLEX ROOF különböző színekben elérhető, így ha a terméket javításra használjuk, az eredeti anyag – csempe, pala, cserép stb. – színéhez passzolót tudunk választani, vagy ha éppen új színre van igény, akkor váltani tudunk.

Teraszok, tetők víz elleni szigetelését könnyedén megoldhatjuk AQUAFLEX ROOF-fal. Választható színek: oxid vörös, téglavörös, fehér, szürke, zöld, RAL6005.

MAPEI TERMÉKEKET ALKALMAZTAK A MEGÚJULT MODERN KÓRHÁZ ÉPÍTÉSE SORÁN



A nyíregyházi Jósa András Oktatókórház felújítása során három összekapcsolt, óriási alapterületű épületrészben, valamint két kisebb épületben zajlottak a munkák. A 14,5 milliárd értékű beruházás nyomán egy modern gyógyintézet jött létre a kelet-magyarországi városban. A projekten 40 ezer m² burkolat kialakítására került sor. A Mapei termékeket a hideg- és melegburkoláshoz, a műgyanta padló kialakításához és betonjavításhoz alkalmazták.



A burkolatokat esztrichre, olykor szerkezeti beton fogadófelületekre fektették, a falak jellemzően gipszkarton anyagúak voltak, némely helyeken itt is szerkezeti betonra ragasztottak. A lépcsők esetében javítani kellett az egyenletlen kiosztású lépcsőfokokat, s ehhez a feladathoz a MAPEGROUT 430 habarcsot alkalmazták. Ahol kiegyenlítésre volt szükség, ott az ULTRAPLAN ECO kiegyenlítő anyagot használták.

A közlekedők, vizes blokkok padlójára, valamint a lépcsőházak padlójára és falaira 30x30 cm méretű gres lapburkolatot fektettek. Azokba a vizes blokkokba, amelyek a látogatók felé nyitottak, szintén gres burkolat került. Ezekben a helyiségekben a padló burkolati arculatát felvették a falakra is, a burkolatok színösszeállítása pedig épülettömböknél más és más. Nagyobb méretű greslapok ragasztása – 30x60 cm – a lépcsőházakban történt. A kórtermekhez és az orvosi szobákhoz tartozó vizes blokkok falára csepeburkolat került, szintén épülettömböknél más-más színű dekorcsíkkal ellátva. Ugyancsak csepe-

peburkolatot kaptak a kórtermek és orvosi szobák vizes blokkjainak, és az épített zuhanyzók falai.

A nedvszívó aljzatokon PRIMER G-vel, a nem nedvszívó aljzatokon ECO PRIM GRIP-pel végeztek alapozást. A 30x30 cm-es, vagy az annál kisebb méretű lapokhoz az ADESILEX P9-et alkalmazták, míg a nagyobb burkolóelemek esetén a KERAFLEX ragasztó nyújtott megoldást.

Valamennyi burkolat esetén KERACOLOR FF FLEX fugaanyaggal tömítették a fugahézagokat. A vizes helyiségek kent szigeteléséhez leggyakrabban a MAPELASTIC AQUADEFENSE-t alkalmazták, de sor került a MONOLASTIC és a MAPELASTIC használatára is. A betongerendákkal fedett aknáknál felett MAPETEX szövetet alkalmaztak, hogy rugalmas felület hozzanak létre, ami a gerendák apróbb mozgásait képes felvenni. Ugyanílyan okokból a a rugalmas MAPELASTIC-ot MAPETEX SEL szövetrel erősítették meg. A lábazatok és a belső sarokprofil beépítésénél a takaríthatósági szempontok íves illeszkedést követeltek meg, amit utólagosan beépíthető alumínium profilokkal oldottak meg. Ezek rögzítéséhez a szintelen, magas minőségű MAPESIL Z hézagfűző szilikon alkalmazták.

TERMÉK REFLEKTORFÉNYBEN

ULTRABOND 333

A PVC és szőnyegburkolatok otthonokban, oktatási, egészségügyi intézményekben, irodákban, szállodákban igen népszerűek. Az ULTRABOND 333 univerzális melegburkolati ragasztóval bármilyen normál terhelésnek kitett PVC vagy szőnyegburkolat ragasztható. Előnyeit így sok területen élvezhetjük. Ezért ha Ön melegburkoló és akár magánházban, akár valamely intézményben ilyen burkolatot ragaszt, érdemes az ULTRABOND 333-at választania, mert:

- nagyon gazdaságos megoldást jelent,
- egyszerűen bedolgozható
- gyors munkát tesz lehetővé,
- erős kezdeti tapadása miatt biztonságos a kivitelezés,
- erős és rugalmas réteget képez, ami jól bírja akár az intézményi használatból eredő terheléseket.



Műgyanta burkolat a hőközpontokban és egyéb kiszolgáló helyiségekben került kialakításra 1000 m² területen. A feladathoz a MAPEFLOOR 500 W terméket alkalmazták PRIMER SN előzetes alapozással.

A melegburkolatok közül PVC és vezetőképes PVC került fektetésre összesen 16 500 m² területen. Vezetősávval és forduló elemekkel ellátott PVC burkolatot kaptak az orvosi szobák és kórtermek közötti közlekedők. Ugyancsak PVC burkolattal látták el magukat a kórtermeket és az orvosi szobákat is. A PVC burkolat összesen 15 000 m²-en került leragasztásra. A melegburkolat ragasztása előtt az aljzatok kiegyenlítését végezték el ULTRAPLAN ECO 20 és ULTRAPLAN



ECO kiegyenlítő anyagokkal. Az alapozást PRIMER G-vel végezték. Az aljzatok foltszerűen jelentkező hiányait a gyorskötő PLANIPATCH-csal javították. A PVC burkolat ragasztásához az ULTRABOND 333 és az ULTRABOND ECO V4 SP ragasztóanyagokat alkalmazták. A lábmatok rögzítését az ADESILEX LP termékkel végezték.

A vezetőképes PVC burkolat a műtőkbe és azokba a helyiségekbe került, ahol sugárzásos gyógykezelést alkalmaznak. A vezetőképes PVC-t 1500 m² területen alkalmazták. A vezetőképes PVC ragasztását ULTRABOND ECO V4 SP vezetőképes termékünkkel oldották meg.

ADATOK

Referencia megnevezése: Jósa András Kórház
Helyszín: Nyíregyháza
Kivitelezés éve: 2014-2015
Generálkivitelező: Magyar Építő Zrt. és Swietelsky Kft.
Burkoló vállalat: Arc-Tex Kft.
Mapei partnerkereskedő: Arc-Tex Kft.
Mapei kapcsolattartó: Farkas András

FELHASZNÁLT MAPEI TERMÉKEK

Hidegburkolás:
 Primer G, Eco Prim Grip, Ultraplan Eco, Adesilex P9, Keraflex, Mapelastic Aquadefense, Mapelastic, Monolastic, Keracolor FF Flex, Mapesil Z
Melegburkolás:
 Ultraplan Eco 20, Ultraplan Eco, Planipatch, Ultrabond 333, Ultrabond Eco V4 SP, Ultrabond Eco V4 SP Conduttivo, Adesilex LP
Műgyanta padlóhoz:
 Primer SN, Mapeifloor 500 W
Betonjavítás:
 Mapegrout 430

BURKOLÓI KINCSESTÁR TERMÉKEK REFLEKTORFÉNYBEN

ÖN GARANTÁLT MINŐSÉGŰ TERMÉKKEL DOLGOZHAT ANÉLKÜL, HOGY AZ ÁRTANA AZ EGÉSZSÉGÉNEK



Nagy Antal
 melegburkolati
 termékfelelős

A Mapei nem kis feladatot vállalt akkor, amikor elhatározta, hogy egy extra minőségű, gyors kezdeti tapadó erővel és mégis hosszú nyitott idővel rendelkező gumi, sportburkolat, szőnyegpadló és PVC ragasztót fejleszt ki, profi melegburkolók számára. Mitől volt ez nagy feladat?

A GEV EMICODE EC1 minősítés mögött, amit ez a ragasztó megkapott, rendkívül szigorú követelményrendszer áll. A melegburkoló szakemberek és a segédanyag gyártók tudják, hogy egy ilyen minőségű és ilyen paraméterekkel rendelkező ragasztót nagyon nehéz kifejleszteni oldószer és egyéb, környezetre és az emberi egészségre ártalmas adalék nélkül, amire az EMICODE EC1 besorolás utal. Tény, hogy az EMICODE EC1 besorolás nem sok segédanyag gyártónak a termékére kerül rá, nem is beszélve a melegburkolás hasonló jellegű ragasztóiról. Nekünk, a Mapei-nek ez sikerült. Hiszen ebben a termékben jelen van a kiváló műszaki tartalom, valamint a környezetet és a szakemberek egészségét óvó tulajdonságok. Az ULTRABOND ECO V4 SP általában véve az intézmények – oktatási létesítménye, kórházak, irodák – és az

otthonok biztonságos melegburkolati ragasztója is. Kiválóan alkalmas homogén és kompozit vinil burkolatok, latex habosított PVC, poliuretán hátoldalú szőnyegpadlók, sportpadlók, gumiburkolatok aljzathoz ragasztással történő rögzítéséhez.

ből áll: 16 kg-os vödörben elérhető. A Mapei a melegburkoló szakemberek igényei szerint fejlesztette ki ezt az extra minőségű ragasztóanyagot, amely nagyon sok kivitelezésen bizonyított.

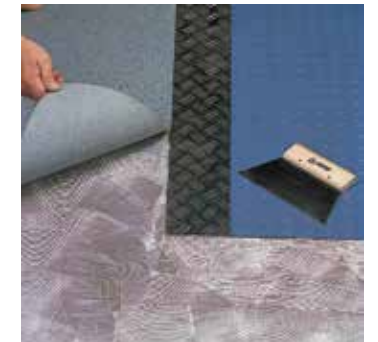
Az ULTRABOND ECO V4 SP kiválóan beleillik a Mapei, óvodák és iskolák sportburkolatainak fektetésére alkalmas ECO rétegrendjébe: alapozó ECO PRIM T, aljzatkiegyenlítő ULTRAPLAN ECO, ragasztó ULTRABOND ECO V4 SP.



Az ULTRABOND ECO V4 SP alkalmazható minden szokásos nedvszívó és nem nedvszívó építőipari aljzatra. A termék továbbá, a nagy kezdeti tapadóereje miatt - kiszellőtési idő 10-20 perc - kiválóan alkalmas oldalfalak, mennyezetek szőnyegpadlóval való burkolásához. 70 perces hosszú nyitott ideje következtében, kifejezetten jó megoldást jelent nagy felületek burkolására, például sportcsarnokok, tornatermek gumi-, és sportburkolatainak ragasztásához.

Az építési környezetnek mindig megfelelőnek kell lennie ahhoz, hogy a termék jól működjön. Mivel az ULTRABOND ECO V4 SP száradási, kötési folyamatait befolyásolják a környezeti feltételek, fektetéskor minden esetben érdemes új próbával megnézni, hogy a ragasztó még nyers állapotban van-e, vagy már kész a burkolat fogadására.

A termék csomagolása az ECO ragasztóknál megszokott kiserelés-





A LEGFEJLETTEBB FAPADLÓ RAGASZTÁS- TECHNIKA AZ ÖN SZOLGÁLATÁBAN

**Az ULTRABOND
ECO S955 1K szinte
károsanyag mentes,
a legerősebb kapcsot
biztosítja a beton
felület és a burkolat
között úgy, hogy
eközben rugalmas
marad, és könnyen
tisztítható.**



Nagy Antal
melegburkolati
termékfelelős

Miért előnyös Önnek az ULTRABOND ECO S955 1K alkalmazása?

- A termék használatával és szakember kivitelezéssel, Ön garantálni tudja megrendelője számára a burkolat hosszú élettartamát,
- a ragasztó kiváló tapadást biztosít a burkolat és az aljzatbeton között,
- nem jelent veszélyt, sem a kivitelező, sem a végfelhasználók egészségére nézve,
- felhasználásra kész, egykomponensű, azonnal bedolgozható,
- könnyen felhordható és kitűnő a bordastabilitása,
- 20-30%-kal kiadósabb a hagyományos, kétkomponensű ragasztóknál,
- teljesen oldószer- és izocianát-mentes,
- friss állapotban könnyen eltávolítható a kezekről, a szerszámokról és a parketta felületéről,
- a ragasztó nem kezdi ki az előre kezelt burkolat lakkfelületét,
- könnyen és egyszerűen lehet utánigazítani a parketta elemeket,
- 2 óra múlva járható a felület és

A fa padlóburkolatok kiválasztása általában a lehető legnagyobb körütekintéssel történik, hiszen a faburkolatok rendkívül értékesek úgy esztétikai, mint anyagi értelemben.

Ha a beépített érték magasabb, még fontosabb kritérium a tartósság, a burkolat hosszú élettartama. Ez nagyon magas műszaki paramétereket követel meg a ragasztótól. A Mapei épp ezért törekszik a magas színvonalú ragasztástechnika kifejlesztésére. Ugyanakkor cégünk, minden versenytársát megelőzve, igen korán tűzte ki célul a fenntartható környezet és az emberi egészség támogatását a fejlesztési, gyártási folyamatok terén is. Hosszú kutatás- és fejlesztési munka előzte meg a legújabb generációs termék, az ULTRABOND ECO S955 1K szilazinnal polimer bázisú parkettaragasztó megjelenését.

már három nap elteltével megkezdhető a Mapei ULTRACOAT védő és dekorációs lakkrendszerének felhordása a felületre,

- a ragasztó anyagszükséglete a fogadó felület minőségétől függően 800-1200 g között van négyzetméterenként,
- a termék kiszerelése felhasználóbarát: 15 kg-os műanyag vödörben kapható.

A termék padlófűtésre is ajánlott. A teljes felületen történő ragasztás esetén egy párazáró filmréteget is alkot, de nem helyettesíti a műgyanta alapú maradék nedvesség lezárására alkalmas gyanta bázisú alapozókat. A hagyományos cement esztrichek mellett, megfelelő előkészítés után jól tapad az anhidrit esztrichekre is. Ezzel a termékkel kerámiaburkolatokra is bátran lehet parkettát ragasztani.

FELÚJÍT, BURKOL? ÉPÍTHET ERRE AZ ALJZATKIEGYENLÍTŐRE!

Nagy Antal
melegburkolati termékfelelős

Mint minden más, az építőipar is felgyorsult, ezért egyre több olyan segédanyagra van szükség, amelyek kifejezetten gyorsan kötnek, illetve hamarabb ellátják a funkcióikat. Ehhez szeretnék Önöknek ajánlani egy olyan terméket, ami 1 óra múlva járható 2 óra burkolható bármilyen burkolat típusal, akár olyan melegburkolatokkal is, mint a szőnyeg, a PVC, vagy a parketta.

Az új ULTRAPLAN FAST TRACK kiegyenlítő habarcs ultragyorsan köt, ezért kiváló és előnyös az alkalmazása, ha nagyon rövid idő áll rendelkezésre a burkolat cseréjére. Kifejezetten megfelelő bevásárlóközpontok, kereskedelmi egységek, termelő üzemek stb. gyors burkolatcseréje esetén, de új építések során is érdemes mellette dönteni, hiszen a kifogástalan minőségű fogadó felület, a jó minőségű segédanyag, természetesen az újonnan épülő épületeink burkolásánál is elengedhetetlen kritériumok. Ha tartós és stabil burkolatot szeretnénk létrehozni, akkor mindenképp a betonfelületet kell olyan állapotba hoznunk, hogy fogadni tudja a burkolatot, legyen az hideg- vagy melegburkolat. A Mapei mindig rétegrendeket, teljes megoldásokat fejleszt és kínál,

valgyis egymásra épülő kompatibilis rendszereket, termékeket, termékcsaládokat. Az ULTRAPLAN FAST TRACK habarcs is jól illeszkedik a kapcsolódó Mapei termékek műszaki paramétereire. Az új kiegyenlítő habarcs előnyei közé tartozik továbbá a rendkívüli gyorsaság és a kiemelkedően nagy nyomószilárdság. A termékkel egyaránt végezhetünk kiegyenlítést meglévő beton, esztrich, kő, terazzo, vagy kerámia burkolat felületen.

Fontos, hogy a fogadó felület legyen mindig száraz, szilárd és portól, laza részektől, festéktől, viasztól, olajtól, zsírtól, rozsda-, illetve gipsznyomoktól, tehát minden a tapadást gátló szennyeződéstől mentes. Amennyiben ragasztómaradványos a felület, kiegyenlítés előtt alkalmazzuk ECO PRIM T alapozót, nedvszívó felületek esetén pedig a PRIMER G-t. Elmondhatjuk, hogy a kiegyenlítő

ULTRAPLAN FAST TRACK aljzatkiegyenlítő:

- a kivitelezést követően 1 óra múlva járható
- a kivitelezést követően 2 óra múlva burkolható
- mindenféle burkolat alá kiváló
- rendkívül nagy nyomószilárdsággal rendelkezik

megfelel a legújabb követelményeknek. Beltéri használatra ajánljuk, 1-10 mm vastagságú kiegyenlítésre, vagy szintkülönbségek megszüntetésére. Teljesen megfelel nagy igénybevételnek kitett felületekre, görgős székek alá, valamint padlófűtéshez is. Az ULTRAPLAN FAST TRACK pumpálható, könnyen bedolgozható, jól terül, kanálynom mentesen összefeszül.



REFERENCIA
**HIDEBURKOLÁS, MELEGBURKOLÁS, BETONJAVÍTÁS,
HŐSZIGETELÉS, HOMLOKZATKIALAKÍTÁS**

OKTATÁS, GYÓGYÍTÁS, KUTATÁS + ÉPÍTÉS

**EGY SZÍNVONALAS PÉCSI
KLINIKA KIALAKÍTÁSA
A 21. SZÁZAD JEGYÉBEN**

2013-ban kezdődött és idén zárult a Pécsi Tudományegyetemhez tartozó 400 ágyas klinika teljes felújítása és részleges bővítése.

A megújult klinikai központban most már a legmodernebb feltételek között működik az orvosi ellátás. A projekt állami és európai uniós finanszírozással valósult meg, hozzávetőleg 27 ezer m² területen. A megújult egyetemi klinika falai között egyaránt zajlik a gyógyítás, az oktatás és a kutatási tevékenység is. Ennek érdekében új oktatási szárnyal egészült ki az épületegyüttes, valamint jelentős belső átalakításokat hajtottak végre.

A mai ember, ha csak teheti, elkerüli a kórházakat, mivel olyan sok alternatív, természetes gyógymód áll már rendelkezésre, amelyekkel enyhébb tünetek esetén, vagy betegség-megelőzőként tud magán segíteni. Mégis eljön sokszor a pillanat, hogy nincs más választás, be kell menni a kórházba.

Sokan őrzünk elborzasztó élményeket a kórházakról, az egészségügy épületeinek elretentő állapotáról. Talán az Önök emlékeiben is élnek megfakult, sárga, vagy zöld, lepergő műanyagfestékes falak, nagy, rácsos, a kilátás és a fény útját gondosan elakasztó ablakok, rossz hangulatú, már önmagukban is beteggé tevő folyosók, várók és kórtermek. A Mapei Krónikában ezért óriási örömmel mutatjuk be azokat a felújított kórházakat, melyekben gyógyulva, az ember megőrizheti természetes életörömét és vágyát a szépség és a harmónia után. Az előző 46. megjelenésben a pécsi Rehabilitációs Központot mutattuk be, jelen számunkban pedig már kettő fontos kórházat, egészségügyi intézményt, a nyíregyházi Jósa András Kórházat, és e mostani írásban a szintén pécsi 400 ágyas Klinikát.

A Pécsi Tudományegyetem Klinikai Központ 400 ágyas klinikai tömb projektjének fontosságát az Európai Unió is elismerte, és támogatta is az építkezést. Így a projekt a Magyar Állam és az EU együttes támogatásával valósult meg. A beruházásnak köszönhetően az egészségügyi intézmény és épület úgy szerkezetében, mint felszereltségében és működésében rendkívül korszerű és fejlett komplexummá lett.

Az árharc és a minőségi munka mindig egymásnak feszül minden hazai építőipari beruházáson. A Mapei értékesítő kollégáinknak és a kivitelezést végző partnereinknek ezen a projekten sikerült ezt a két egymással ellentétes érdeket úgy egyeztetni, hogy a lehető legjobb színvonalú eredmény jöhessen létre termékeinkkel a legkedvezőbb áron.





A PLANITOP 400 habarccsal a beton javítást végezték el a kültéri lépcsőn és a homlokzaton



A hidegburkolás előtti kiegyenlítést a nagy rétegvastagságra is alkalmas ULTRAPLAN RENOVATION-nal végezték

Betonjavító anyagainkat részben látszó betonfelületek, részben az alagsori tartó betonszerkezet javítására alkalmazták.

Az első szintre vezető beton lépcső és a hozzátartozó mellvéd, valamint az első és második szint között, a homlokzaton körbefutó beton sáv nagyobb hibáinak javítására a PLANITOP 400, a kisebb, felületi igazításokra a PLANITOP 550 anyagokat alkalmazták. Az alagsori beton tartógerendákat az állékony, nagy szilárdságú és jó kopásállóságú MAPEGROUT TISSOTROPICO anyaggal javították.

A Mapei homlokzati megoldások a MAPETHERM kőzetgyapotos hőszigetelő rendszerből, a SILANCOLOR TONACHINO vékonyvakolatból és a SILANCOLOR BASE COAT alapozóból álltak.

A beltéri munkálatok során a hideg- és a melegburkolatok kialakításához használták a Mapei rétegrendet. A hidegburkolatok fektetése előtt az esztrich felületek vastag kiegyenlítő réteget igényeltek, s ezt 1,3 cm átlagvastagságban ULTRAPLAN RENOVATION-nal oldották meg.



TERMÉK REFLEKTORFÉNYBEN

MAPELASTIC AQUADEFENSE

Nagyon jó kiadósságú, praktikus felhasználható, gyors száradású kenhető vízszigetelés. Alkalmazza ezt a terméket, ha:

- fürdőszoba vagy terasz gyors kivitelezésére van szükség
- egy kivitelezésen gazdaságosabb a különböző aljzatok vízszigetelése egyazon termékkel
- a gyors és egyszerű bedolgozást szeretné választani
- kisebb kivitelezések után, a maradék, gyárilag felhasználásra kész anyagot szeretné a későbbiekben is hasznosítani.



A csempék ragasztására ideális volt az ADESILEX P7 ragasztóanyag

A lépcsőházak 1 cm vastag márványlap burkolatát a középvastag ágyazású KERAFLEX MAXI S1-gyel fektették, míg a folyosók és vizes helyiségek kisméretű gresburkolataihoz az ADESILEX P7 ragasztóanyagot alkalmazták. A falak csempéburkolatait KERABOND T-vel ragasztották. A vizes helyiségek kent vízszigetelését a MAPELASTIC AQUADEFENSE adta.

A melegburkolás megkezdése előtt ULTRAPLAN ECO 20 habarccsal végezték a kiegyenlítést. A kórtermek és orvosi helyiségek PVC burkolatát ULTRABOND 333 ragasztóanyaggal fektették, míg a lábazati szegélyek ragasztásához az ADESILEX LP kontaktragasztót alkalmazták.

A Mapei megoldásokat alkalmazó kivitelezőket igény esetén mindig segítik a Mapei szakemberek és alkalmazás-technikusok, akár helyszíni próbákat, tesztek, vagy szaktanácsadást végezve. A pécsi projekten a Mapei szakemberek tapadásméréssel, az aljzat neveltség mérésével, a beton fogadófelület minőségének ellenőrzésével és szakmai konzultációkkal segítettek a magas színvonalú építőmunkát.



ADATOK

Referencia megnevezése:

Pécsi 400 ágyas Klinika
Fejlesztő/beruházó/ tulajdonos: Pécs Tudományegyetem gazdasági főigazgatóság
Generálkivitelező: Strabag Zrt.
Kivitelezési időszak: 2013-2015.
Mapei partnerkereskedő: VIV Systems Kft.

FELHASZNÁLT MAPEI TERMÉKEK

Hidegburkolás:

Primer G, Ultraplan Renovation, Adesilex P7, Kerabond T, Keraflex Maxi S1, Mapei Aquadefense, Keracolor FF Flex, Mapei AC

Melegburkolás: Ultraplan Eco 20, Ultrabond 333, Adesilex LP

Betonjavítás: Mapegrout Tissotropico, Planitop 400, Planitop 550

Homlokzat: Mapetherm kőzetgyapotos hőszigetelő rendszer, Silancolor Base Coat, Silancolor Tonachino



TERMÉK REFLEKTORFÉNYBEN

MAPETHERM MW KŐZETGYAPOTOS HŐSZIGETELŐ RENDSZER

Nem éghető hőszigeteléssel készülő, nagyon jó páraáteresztő rendszer. Nem végez hőmozgást, ezért a felülete változó hőmérsékleten is sík marad. Alkalmazását mindenképpen ajánljuk Önnek, ha:

- tűzterjedési szempontból a legnagyobb biztonságot szükséges elérni,
- a homlokzati nyílások távolsága az előírtól kisebb,
- az épület magasságára vonatkozó előírások ezt szükségessé teszik,
- jó páraáteresztő falazatra szintén jó páraáteresztő hőszigetelő rendszert választana,
- kizárólag nem éghető hőszigetelő lemezeket szeretne választani.



TERMÉK REFLEKTORFÉNYBEN

SILANCOLOR HOMLOKZATI VÉDŐ ÉS DEKORÁCIÓS TERMÉKEK

Ha szeretné, hogy homlokzata évek múltán is szép és tiszta legyen, akkor válassza a SILANCOLOR homlokzati termékeket. Alkalmazásuk kifejezetten előnyös, mert:

- a SILANCOLOR homlokzati felületek öntisztuló képessége kiváló
- nagyon jó páraáteresztő képességgel rendelkeznek
- elősegítik a falak kiszáradását és rendszeremléként kiválóan segítik a páracsapódás elkerülését a falszerkezetben
- ásványgyapot rendszerre, felújító vakolat felületekre és vakolt téglafalakra is kifejezetten alkalmasak

ÉPÜLETLÁBAZATOK HŐHÍDMENTES HŐSZIGETELÉSE



Rontó Géza
Védő- és dekorációs
bevonatok termékfelelős

Napjainkban, ha építkezésről vagy felújításról beszélünk, szinte mindig szóba kerül a hőszigetelés. Ugyanakkor az épület lábazat sokszor kikerül a figyelem fókuszából.

Pedig ez az a felület, ami az épületek legjobban igénybevett része, hiszen a csapó és a felcsapódó víz is áztatja, télen a fagy is jobban terheli, és a szennygyűjtésnek is jobban ki van téve, mint a homlokzat egyéb részei. Ezen kívül a lábazati felület nagyon befolyásolja az épületek küllemét egészében véve. Tehát hőszigetelésük megfelelő kialakítását érdemes néhány szempontot figyelembe véve elvégezni.

Sok esetben, akár új, akár már meglévő, felújítás alatt álló épületről van szó, a homlokzatot jó minőségben látják el igényes hőszigeteléssel, míg a lábazati részen egyáltalán nem építenek ki hőszigetelést, vagy ezt jóval alacsonyabb minőségű rendszerrel oldják meg.

Előnyös szem előtt tartani, hogy ha már hőszigetelést építünk, akkor azt a teljes homlokzaton, egyformán magas színvonalon érdemes elvégeznünk, mert ha nem így járunk el, mi magunk alakítunk ki hőhidakat. Ugyanis, ha nem látjuk el megfelelő hőszigeteléssel a lábazatot, az hőhídaként kezd viselkedni, és minél nagyobb a különbség a hőszigetelt homlokzat és a hőszigetelés nélküli,

vagy más minőségű hőszigeteléssel el látott lábazat között, annál erősebb lesz a hőhid hatás. Ez pedig odavezet, hogy a nedvesség lecsapódik a kritikus felületeken, ami a későbbiekben penészes falakat, dohosodást és idő előtti avulást eredményez.

Mit tegyünk?

- Törekedni kell arra, hogy a lábazat ne ugorjon ki a homlokzat síkjából, így esős időszakban, a homlokzaton lefolyó víz nem tud visszafordulni a szigetelés alá. Vagy, ha ez nem oldható meg, akkor bádогоzással, műkövel, vagy egyéb ellenálló anyagot alkalmazva, lássuk el lejtéssel a kiugró részt.
- A lábazati mezőben hőszigetelésre a szabvány szerint gyártott lábazati polisztirol hőszigetelő lemezeket kell alkalmazni.
- Kiemelt figyelmet kell fordítani az alkalmazott ragasztó kiválasztására, mert nem minden ragasztó alkalmas erre a célra! A MAPETHERM RAGASZTÓTAPASZ, azonban tapadó szilárdságának köszönhetően könnyedén teljesíti ezt a kritikus ragasztási feladatot.
- Az utólagos hőszigetelést csak akkor végezhetjük el, ha felszivárgó nedvesedést nem tapasztalunk, illetve ha ez jelen van, akkor csak annak

megszüntetése után kezdjük bele a hőszigetelés kiépítésébe.

- Ajánlott betartani a következő méreteket: a lábazat legalább 10-15 cm-rel nyúljon túl a járda, vagy a talaj szintje alá, illetve magassága legalább 35 cm legyen.

A lábazati felületek leggyakrabban alkalmazott bevonatai a színezett szemcsésű lábazati vakolatok. Csak hogy ezeknél sokszor tapasztalható, hogy idővel felhólyagosodnak a belülről ható párányomás miatt, vagy ha huzamosabb időn keresztül éri kívülről nedvesség, akkor a felület „tejesedik”, azaz a vízfelvétel miatt fehéres színeltérés jelentkezik. Kivédhetünk minden ilyen problémát az ELASTOCOLOR TONACHINO PLUS vakolattal, ugyanis a termék minden tulajdonsága épp ezekre a problémákra nyújt megoldást.



Az ELASTOCOLOR TONACHINO PLUS, szilikongyanta kötőanyagának köszönhetően, magas vízlepergető képességgel és kiváló páraáteresztéssel bír. Szálerősítése miatt fokozottan ellenáll a mechanikai igénybevételeknek. A BioBlock® rendszernek köszönhetően a felületeket hosszantartóan védi az algásodás és a mohásodás ellen.

KULCS A TARTÓS HŐSZIGETELŐ RENDSZEREK KIÉPÍTÉSÉHEZ DILATÁCIÓKÉPZÉS A MAPETHERM HŐSZIGETELŐ RENDSZEREKBE



Fábrián Zoltán
okleveles építőmérnök

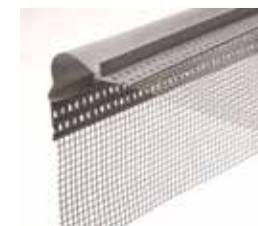
Az épületszerkezetekben kisebb-nagyobb mozgások mennek végbe. A felépítést követően ezek a mozgások részben az alapozás süllyedéséből, illetve egyenetlen süllyedéséből, részben a tartószerkezet konszolidációjából, helyezkedéséből adódnak. Sok évvel az építés után is végeznek a szerkezetek mozgásokat. Ezek elsődleges oka a hőmérsékletváltozás. A mozgások azonban mindenképp jelentős terhet jelentenek az épületszerkezetek számára. A terhelés csökkentésére mozgási hézagokat szoktunk kialakítani. A mozgási hézagok kialakítására, elhelyezkedésére, sűrűségére vonatkozóan kialakult építési szokások, iparági ajánlások állnak rendelkezésre, akár a tartószerkezetekre, akár az aljzatokra vagy a burkolatokra gondolunk.

Mindenekelőtt fontos az, hogy úgy az expandált polisztirol lemezzel készülő MAPETHERM PS, mint az ásványgyapot hőszigetelő lemezzel készülő MAPETHERM MW hőszigetelő rendszer rugalmas, nagyon jó repedésáthidaló képességgel rendelkezik. A rugalmas hőszigetelő lemezek és a rákerülő 10 cm-es átfedésekkel hálózással megerősített tapasztarétegnek, valamint a különböző vödörös vékonyvakolatnak köszönhetően kisebb repedéseket, előre gyártott betonelemek illesztéseinek mozgását gond nélkül áthidalja



Két elem síkban csatlakozik a szerkezeti dilatáció felett? A MAPETHERM E PROFIL a legjobb megoldás a csatlakoztatásra.

Ne feledjük, hogy munkánk sikerességét, és eredményének tartósságát nagyan meghatározzák a részletkialakítások. Ha kérdése van, vagy segítséget kérne, kérjük, keresse szakembereinket, termékeinket!



Sarokdilatáció? Ez esetben a legjobb, ha a MAPETHERM V PROFIL-t alkalmazzuk.

bármelyik Mapei hőszigetelő rendszer. Ugyanakkor egy hőszigetelő rendszer sem képes önmagában áthidalni a tartószerkezetek dilatációs hézagainál kialakuló mozgásokat, amelyek akár több cm-esek is lehetnek. Tehát megfelelően megépített épületek esetén, a szerkezeti dilatációk felett dilatációs hézagot kell kialakítani a homlokzati hőszigetelő rendszereknél is. Ugyanakkor a betonelemek illesztése felett, mint például a panelházak paneljainak csatlakozása, vagy az épületen kialakult kisebb repedések felett, például egy utólagos melléépítés csatlakozása felett nincs szükség a dilatációs hézag kialakítására a hőszigetelő rendszerben.

Hogyan alakítsuk ki tehát a dilatációs hézagot a hőszigetelő rendszerben a szerkezeti dilatációk felett?

Ezen a téren sajnos még nagyon sok „barakács megoldással” találkozhatunk. A csatlakozó felületekre mechanikusan rögzített fémlemezről kezdve, az élvédővel vagy lábazati indítószinnel egymás mellett lezárt hőszigetelő rendszerekig. Természetesen ezek a kialakítások, annak részleteitől függően még megfelelőek is lehetnek, mégis a legjobb és legegyszerűbben használható megoldást az erre kifejlesztett profilok adják. A MAPETHERM E PROFIL kifejezetten meződilatációs hézagok, azaz síkban csatlakozó szerkezet csatlakoztatásának kialakítására alkalmas, a MAPETHERM V PROFIL pedig sarokdilatációk, azaz merőleges csatlakozó szerkezetek kialakítására megfelelő.

Mind a két profil, két oldalán egy-egy hálós PVC elemmel csatlakozik a hőszigetelő rendszerhez, melyet egy rugalmas, alakítható membrán köt össze. Beépítésük akkor történik, mikor az élvédőké, és hasonlóan egyszerű is.

EGY MEGOLDÁS, AMI MÁR BIZONYÍTOTT A TŰZ ELLEN BIZTONSÁGOS KÁVAKIALÍTÁS A MAPETHERM HŐSZIGETELŐ RENDSZEREK BEN



Rontó Géza
Védő és dekorációs
termékefelelős

2012 decembere: „kigyulladt egy újpalotai panellakás”, szóltak a hírek a médiában. A tragikus miskolci tüzeset óta mindenki felkapja a fejét az ilyen hírek hallatán.

„Minősített hőszigetelő rendszer”, ezt is sokat hallhatjuk, azonban sokan nem gondolják, hogy van összefüggés a tűzzel. Ugyanis a minősített rendszerek egyik fontos ismérve, hogy különböző engedélyekkel rendelkeznek, amelyek alapján forgalomba lehet őket hozni, illetve minősítették őket különböző teljesítmény adataik alapján. A minősítést igazoló dokumentumokba kerül meghatározásra az úgynevezett tűzterjedési határérték is. Ez mutatja meg azt, hogy az adott rendszerrel alkalmazott termékek, és az azokból kialakított rétegrend és csomópontok hogyan viselkednek egy esetleges lakástűz esetén. Homlokzati hőszigetelés esetén a leggyakoribb csomópont a nyílászárók körüli káva képzése. Természetesen minden csomópont a maga helyén kiemelkedően fontos, de ha a rendszerek tűzbiztonságát részletezzük, akkor a káva kiképzése kiemelt figyelmet érdemel. Hazánkban is előszeretettel használják homlokzati hőszigetelési célokra az expandált polisztirolt (EPS). Ezzel a megoldással viszonylagosan alacsony bekerülési költség mellett kapunk jó hőszigetelő képességet. Azt azonban tudnunk kell, hogy az EPS és az ilyen típusú hőszigetelő anyagok tűzállósága az „E” osztályba tartozik. Viszont, ha ugyanezeket az

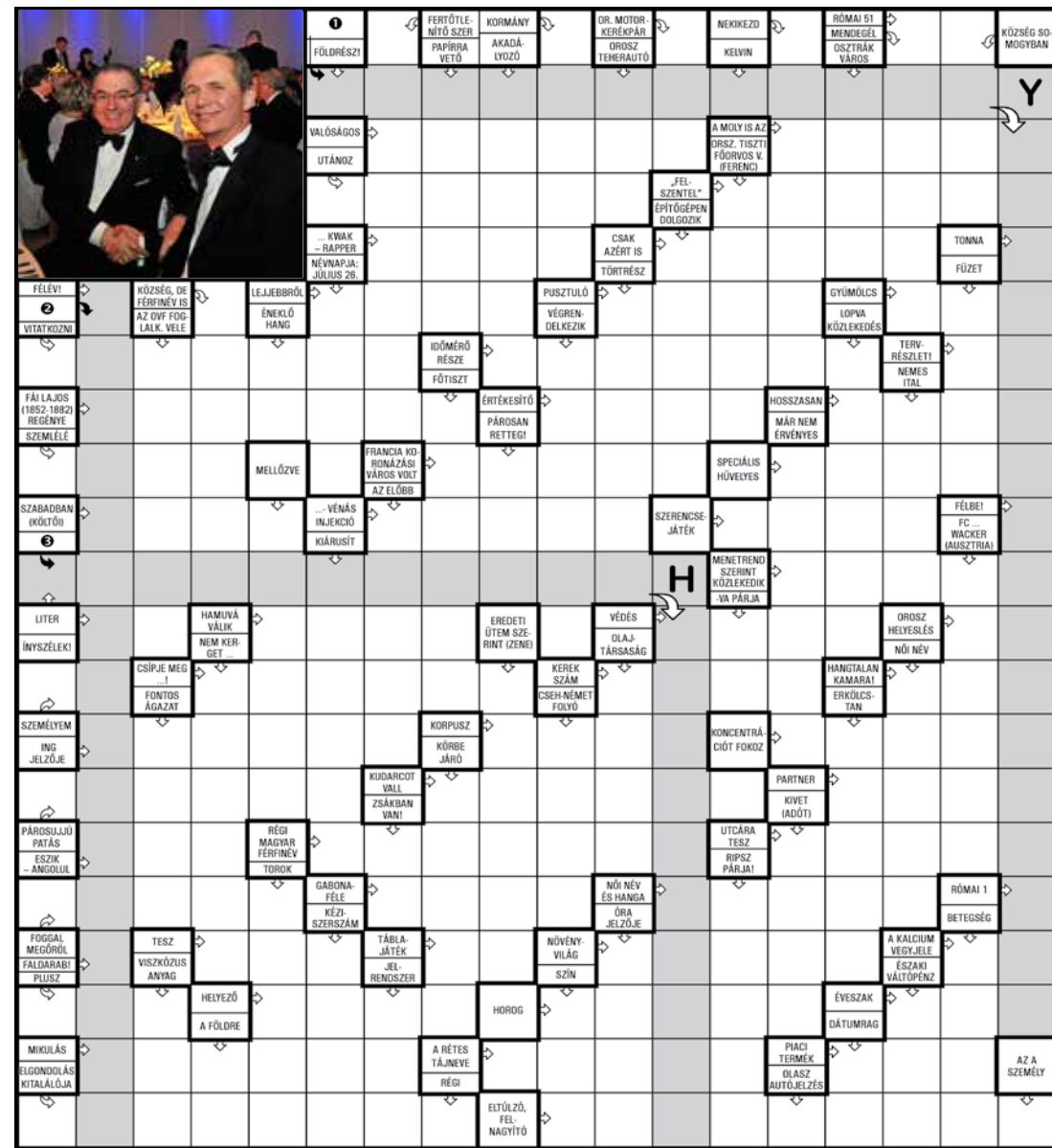
anyagokat egy jó rendszeren belül, megfelelően kialakított rétegrendben vetjük vizsgálat alá, akkor a teljes rendszer minősítése már akár „B” osztályú is lehet. Nem véletlen tehát, hogy a bevizsgált és minősített MAPETHERM hőszigetelő rendszereket használva, maximális tartósságot és biztonságot érhetünk el, vállalható költségekkel.

E rendszereken belül, polisztirolos megoldások esetében négy különböző a kávakialítást biztosítunk kivitelező partnereinknek. Ezek mindegyike, a legmagasabb, $Th_{>=45}$ perc tűzterjedési határértéket teljesítette a vizsgálatok során. Cikkbemben a négy megoldás közül azt mutatom be, amit a leggyakoribb használat jellemmez. Ez a IV. rendszer megoldása, ami maximum 20 cm EPS lapvastagságig, akár 10 emeletes épületeknél is alkalmazható.

A IV. rendszerünknel a nyílászáró kávjába ásványgyapattal fordulunk be, és bár ennek ugyan magasabb a költsége, de az üvegszövet hálót nem kell a kávjába helyezett lapok alá befordítani. Ez nemcsak meggyorsítja a kivitelezést, de lehetővé teszi a könnyű és gyors ellenőrzést is a műszaki ellenőrök számára. Bár a gyapot ára magasabb, de kevesebb hálóval és gyorsabb munkavégzéssel tudjuk elérni a maximális biztonságot, így összességében ez a megoldás nem növeli a költségeket.



Az újpalotai paneltűz egy olyan épületben volt, ahol a hőszigetelés kivitelezője a MAPETHERM IV. rendszeren belül a biztonságos rendszermegoldást alkalmazta a káva kialakításánál, s emellett az épület tűzbiztonsági rendszerei is jól működtek. A lakásban keletkezett tűz nem terjedt tovább a homlokzaton, a ház többi része, a lakások nem gyulladtak ki, a tűz emberi életet nem követelt. A minősített és bevizsgált rendszer, az élet hozta veszélyhelyzetben is jól vizsgázott.



Mit tanácsolt Markovich Bélának, a Mapei Kft. ügyvezetőjének Giorgio Squinzi, a Mapei Csoport tulajdonosa a 2008-ban induló válság idején? Fejtse meg rejtvényünket, és megtudhatja!

A Mapei Krónikához mellékelte képeslapon a megfejtés tértímesen visszaküldhető a címünkre. Kérjük, a lapra írják rá: KERESZT-REJTVÉNY. A megfejtést e-mailben is elküldhetik a kronika@mapei.hu címre. Beküldési határidő: 2015. november 20. Előző rejtvényünk nyertese: Dr. Béres Istvánné, Salgótarján



A helyes megfejtés beküldői között egy Mapei focilabdát és egy Mapei takarót sorsolunk ki.





MapePUR

az áthatolhatatlan akadály.

Poliuretán ragasztóhab minden fajta építőanyag gyors ragasztásához!

Az épületekben számos alkotóelem sokféle csatlakozási hézagot eredményez, melyeket megfelelően kell kitölteni. Ahhoz, hogy az épület megfelelő hő- és hangszigetelt legyen, a keletkezett hézagokat, a hőhidak elkerülése miatt le kell zárni.

Nem tudja, mit használjon erre a célra?

A megoldás a **MapePur Roof poliuretán ragasztóhab!**

A ragasztóhab alkalmas mindenfajta építési anyag gyors ragasztásához, mint Ytong, OSB, rétegelt lemez, hőszigetelőlapok, üveg, fém, műanyag ragasztására.

A ragasztóhab felhasználása egyszerű és könnyű, hiszen nem igényel sem vizet, sem szerszámot, így könnyedén használható nem csak a szakemberek számára.

Egy palack elegendő **10-12 m²** hőszigetelés ragasztásához bármilyen felületen.

A MapePur termékekhez most ajándék kinyomó pisztoly jár Önnek!
A részleteket keresse kereskedőjénél vagy a www.mapei.hu weboldalon!



/mapeihungary

