

# MAPEI Krónika

ÉPÍTŐIPARI INFORMÁCIÓS LAP

Korszerű, megbízható  
építés a boldog életért



**Lassan itt a tavasz és ezzel együtt új lendületet vesznek a felújítási, építkezési munkálatok is!**

**Készüljön Ön is fel, hogy 100%-os biztonsággal megfelelő műszaki megoldást adhasson megrendelőjének.**

Vegyen részt Ön is szakmai képzéseinken, mert:

- 2017-ben is **sok új termékkel bővül kínálatunk**, amelyeket itt részletesebben is megismerhet.
- Szakmai előadóink és alkalmazástechnikusaink folyamatosan **frissített, aktualizált szakmai anyagokkal várják Önt**.
- Megismerheti a **gyakran előforduló hibalehetőségek okait**, és azok elkerülésének módját.
- **Hasznos gyakorlati tanácsokat** kaphat speciális feladatok megoldásához.

Bővebb információt a [www.mapei.hu](http://www.mapei.hu) oldalon talál, vagy érdeklődjön Posch Gabriella képzésszervezőnél az alábbi elérhetőségeken:



telefonon a **+36 23 449 601** számon vagy



e-mailen az [oktatas@mapei.hu](mailto:oktatas@mapei.hu) címen





A Borostyán Med-Hotel valamennyi hidegburkolatát a Mapei termékeivel készítették.

#### Mapei Krónika

53. szám – 2017. március

**Felelős szerkesztő:** Markovich Béla

**Főszerkesztő:** Markovich Vanda

**Szerkesztő:** Fábíán Zoltán, Mészáros Szilvia

**PR osztályvezető:** Mészáros Szilvia

**Tervező-szerkesztő:** Markovich Vanda



**Borító:** Építünk a boldog életért!

**Fotók, illusztrációk:** Bere Mario, Kecskeméti Dávid,

**Produkciós koordinátor:**

Markovich Vanda, Mészáros Szilvia, Bán Barna

**Tördelés:** Markovich Vanda

**Kiadó:** Mapei Kft. 2040 Budaörs, Sport u. 2.

**Ügyvezető igazgató:** Markovich Béla

**Marketingvezető:** Pálfi Levente

**Mapei céges kiadványok:** Mapei SpA Via Cafiero 22 20158 Milano, Olaszország

**Elnök és ügyvezető igazgató:**

Giorgio Squinzi

**Marketing igazgató:** Adriana Spazzoli

**Koordinátor:** Metella Iaconello

A Mapei Krónikában megjelenő cikkek, tanulmányok további megjelentetése csak a kiadóval történő egyeztetést követően lehetséges, a forrás megemlítésével.

# TARTALOM

## MAPEI NEMZETKÖZI HÍREK

### 80 éves a Mapei

4 Mapei - a jövőt építjük

6 A jövő ma kezdődik el

80  
years

## MAPEI HÍREK

### Beruházás

8 Kinőtűtik a gyárat

### Rendezvény

9. Construma - 2017

### Mesterek mestere

10. Megpróbálok méltó lenni a feladathoz

### Szakmai képzés

12. Minden tudásunkkal segítünk 2017-ben is

## BURKOLÁS

### Mesterek mestere

14. Megvalósított álom

### Technológiai megoldások

18. Jó hatásfokú padlófűtés

32. Megoldás LVT burkolatokhoz

### Szakértői vélemény

22. Folyóka szakszerű kialakítása

24. Hová melyik vízszigetelést válasszuk?

### Termék reflektorfényben

23. Több mint százan kipróbálták

## REFERENCIA

### Hidegburkolás, melegburkolás, építéskémia

20. Mivel fugázzuk a medencét?

### Betontechnológia, ipari padló, építéskémia, hideg- és melegburkolás

26. Óriási szakmai tapasztalat és kiváló ipari padló

### Hideg- és melegburkolás

33. Professzionális rétegrendek

### Hideg- és melegburkolás, hőszigetelés, festés, ipari padló, építéskémia

42. 21. századi építés

## IPARI PADLÓ

### Technológiai megoldások

30. Garázs padló bevonat

## HŐSZIGETELÉS

### Technológiai megoldások

38. Hőszigetelés passzív házakhoz

40. Szeretné meggyőzni megrendelőjét?

### 43. KERESZTREJTVÉNY

## ELŐZŐ SZÁMUNKBÓL AJÁNLJUK

**52. Mapei Krónika** Egyszerű fugázás mozgásnak kitett aljzatokon is

**52. Mapei Krónika** Csúcs megoldások igényes parketta burkolatoknak

## Szeretettel várjuk a Construma-n 2017-ben!

Termékújdonságok - Szakmai tanácsadás - Széles körű szolgáltatások - Meglepetések - Ajándékok

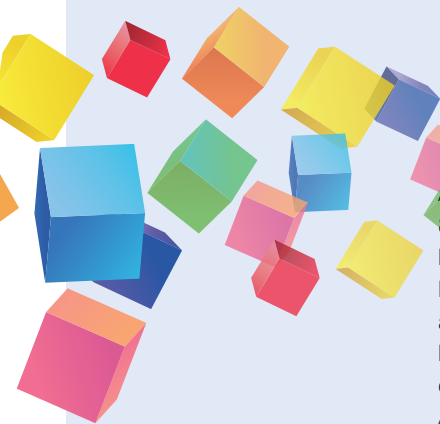
A Mapei szakemberek a legegyszerűbb megoldásoktól a sokszorosán összetett rétegrendekig, minden építkezési feladatra megtalálják a megoldást.

Látogassa meg a Mapei standot! Tőlünk nem távozik üres kézzel!



# MAPEI - A JÖVŐT ÉPÍTJÜK IMMÁR NYOLCVAN ÉVE

80  
years



A Mapei S. p. A. 2017-ben ünnepli 80. születésnapját, azaz 80 év sikertörténetét. Minden 1937-ben, Milánó külvárosában kezdődött és a cég, páratlan know-how-jának köszönhetően, piacvezetővé vált az építéskémiai termékek területén.

A Mapei a megalapításától eddig a percig megannyi kis és nagy épület létrejöttéhez vagy felújításához járult hozzá. Számos kiemelkedő, a művészeti és kulturális örökség részét képező műemlék megőrzésében

is fontos szerepe volt, Olaszországban és a Föld legkülönbébb pontjain. Hozzájárult a legmodernebb komplexumok, a bonyolult technikai megoldásokat igénylő beruházások, közbeszerzések,

sportlétesítmények, neves múzeumok és történelmi épületek felújításához és felépüléséhez, valamint számos állami infrastrukturális fejlesztés megvalósításához és megszámlálhatatlan lakás és családi ház létrejöttéhez.

A cég nagyon határozott vállalati filozófiát követ, amelynek köszön-

hetően mindenkori célja, hogy a legszigorúbb minőségi követelményeknek megfelelően segíthessen az építőknek és építkezőknek. A kiemelkedően eredményes működés és a töretlen fejlődés kulcsszavai a specializáció, az internacionalizáció, a kutatás, valamint a lehető legtestreszabottabb szolgáltatások biztosítása.

A Mapei kutatás iránti elkötelezettsége létfontosságú. Ennek köszönhetően képes biztonságos és innovatív megoldásokat kínálni, a munkakörülmények és az életminőség jobbítása céljából, valamennyi építési helyszínen és kivitelezés során, legyenek azok bármilyen összetettek és igényesek.

A folyamatos megújulás alapkövetelmény a Mapei gyártóüzemeiben, így tud a cég megfelelni a gyorsan változó piaci igényeknek. Csak a legmodernebb technológia alkalmazásával képes lépést tartani az ágazat fejlődési sebességével, miközben az alapanyagoktól a csomagolásig minden elem minőségét folyamatos ellenőrzésnek veti alá.

**70 gyártóüzem és 81  
leányvállalat 5 földrész 32  
országában.**

**2,3 milliárd euró konszolidált  
forgalom. Több mint 1600  
építéskémiai termék.**



A fejlődés egyik fontos pillére: K+F - kutatás és fejlesztés

Az építőipari felhasználásra szánt leginnovatívabb termékek 5 kontinens 32 országában, a Mapei 70 gyártóüzemében készülnek.

A világ legteljesebb építéskémiai termékcsaládjait több mint 1600 féle ragasztó, tömítőanyag, habarcs, adalékanyag, latex és festék alkotja.

Olyan változatos, magas minőségű vegyipari termékekről van szó, amelyeket a Mapei arra fejlesztett ki, hogy eleget tegyenek a világszerte több mint 65 000 közvetlen ügyfél valamennyi elvárásának.

Hatalmas termékpaletájának köszönhetően a Mapei aktív részt vállalhat az épületek technikai tulajdonságainak feljavításában, legyen szó a szeizmikus biztonság fokozásáról vagy a munkahelyek, otthonok egészségesebbé tételéről.

A Mapei koherens környezettudatos gondolkodása a világon mindenütt tetten érhető termékei életciklusának valamennyi szakaszában. A laboratóriumi fejlesztésektől a gyártási műveletekig, a csomagolóanya-

gok feldolgozásától az ügyfelek kiszolgálásáig és a kényelmes lakókörnyezet megteremtéséig. Ez azért lehetséges, mert a Mapei termékei, környezetminőségi és biztonsági irányítási rendszerei a leghitelesebb ta-

***A csaknem tízezer munkatársunk közül több mint ezren a 18 K+F központunk valamelyikében dolgoznak.***

núsító szervezetek által lefektetett fenntarthatósági normáknak is eleget tesznek.

Piacvezetőként a Mapei, az etika, az átláthatóság és a felelősségteljes gondolkodás jegyében, önként vállalta, hogy a rendszerileg előírt szintnél szigorúbban veszi az általa gyártott termékekre vonatkozó előírásokat, és akkreditált olaszországi, illetve külföldi laboratóriumai segítségével garantálja az állandó minőséget.

A Mapei a cégben összpontosuló szaktudásnak és az

ágazaton belüli, illetve kívüli kapcsolatainak köszönhetően folyamatosan növekszik.

A Mapei számára a korrektség és az átláthatóság nem üres szavak, hanem nagyon is valós tartalommal bíró fogalmak.

Giorgio Squinzit idézve: „Nem a pillanatnyi divat, hanem örökérvényű alapelvek szerint működünk. Olyan pillérekre, amelyekre a Mapei 80 éve épült, és amelyek lehetővé teszik számunkra, hogy félelem nélkül tekintsünk a jövőbe. Kreativitás, függetlenség és azon képességünk, hogy a kemény munkát szakmai profizmussal ötvözzük – ezt jelenti nekem a Mapei. És ezek azok a tulajdonságok, amelyek a Mapei csodálatos világát benépesítő nőket és férfiakat egytől egyig jellemzik. Ha a gondolkodás és a technika, a kreativitás és az innováció, a kemény munka és a csapatjáték harmonikus elegyet alkot, a jövőben is főszereplők lehetünk”.

# A JÖVŐ MA KEZDŐDIK EL

*Giorgio Squinzi írása*



***A vállalat a mai napig folyamatosan növekszik, miközben sikeresen ötvözi a családi értékeket az üzlettel.***

***A MAPEI sikeresen alkalmazkodott a változásokhoz.***

Felütésként azzal kezdeném, hogy a Mapei 80 éves történelme során egyetlen egyszer sem tántorodott el azon céljától, hogy a vállalaté legyen a főszerep az építőipari innovációk területén, sőt elébe menjen ügyfelei igényeinek. Az utat számunkra még édesapám, Rodolfo jelölte ki, aki merész elszántsággal tette meg rajta az első lépéseket, és aki előre látta és felismerte – egy olyan korban, amikor ez a fajta gondolkodás még meglehetősen szokatlan volt –, hogy az ipari és társadalmi fejlődés gyors, robbanásszerű változásokat eredményez majd az építőipari és ipari segédanyagok területén. A Mapei megalapítása e felismerés közvetlen következménye.

Nyomban szembeötlik, hogy mennyire kiemelkedők a cég eredményei, ha visszatekintünk az elmúlt tíz esztendőre, és összehasonlítjuk a legfrissebb adatokat a Mapei legutóbbi, hivatalos keretek között megünnepeelt jubileumán – 70 éves születésnapján – ismertett számokkal.

Az építőipari világpiac azóta jelentősen átrendeződött: némely országokban – például Olasz-

és Franciaországban – zsugorodott, máshol viszont bővült. Ám a Mapei sikeresen megőrizte Olaszországban elért pozícióját – noha az ottani piac mérete a felére csökkent –, a világ egyéb részein pedig 62–82 százalékos növekedést produkált, számos új piaci részesedést szerzett és akvizícióit hajtott végre.

A Mapei sosem változtatott irányt alkalmazkodása és növekedése során, szakadatlanul szélesítette termékpalettáját, miközben ugyanarra a három pillérre építette stratégiáját, amelyekre azelőtt is: a specializációra, az internacionalizációra és a kutatás–fejlesztés töretlen ösztönzésére.

Tisztán az üzleti szempontokat figyelembe véve azt mondhatom, hogy a világszerte megnyitott gyártóüzemeink és üzleti tevékenységünk további országokra való kiterjesztése révén fokoztuk versenyképességünket.

A folyamatos növekedésre fektetett hangsúlyt a cégeredmények is jól mutatják, és az eredmények azt a folyamatot tükrözik, amely az 1970-es években kezdődött és azóta egyszer sem torpant meg. Érdemes megemlíteni, hogy a

***A folyamatos növekedés, anélkül, hogy nemzetközivé válásunk során bármelyik országban engedményeket tennénk az átláthatóság rovására, még mindig vállalatunk egyik legfőbb célkitűzése.***

csoport az elmúlt 10 esztendőben összesen 20 új leányvállalattal lett gazdagabb, köztük startupokkal és akvizíciókkal.

A folyamatos internacionalizáció az árbevételünkre is közvetlen hatással volt az utóbbi 20 évben: 1990-ben 150 milliárd olasz lírát tett ki, 2001-re azonban az összesített eredményünk elérte a 725 millió eurót, amelynek 57 százalékát külföldön realizáltuk.

2006-tól napjainkig termékcsaládjaink száma kilencről tizenhatra nőtt, munkavállalóink összlétszáma a kilencvenes években regisztrált 500 körülről 2006-ra 4800-ra emelkedett, ma pedig már megközelíti a tízezeret, akikből 12 százalék a kutatás területén dolgozik.

Ezt a kirobbanó növekedést komoly üzleti sikerek idézték elő a világ számos régiójában, így például Észak-Amerikában, Nagy-Britanniában, Lengyelországban, Észak-Európában és a hatalmas csendes-óceáni térségben.

Növekedésünk összhangban van a gondosan körülírt, a fenntarthatóságot, az egyre jobb minőségű termékek létrehozását célzó szándékainkkal. Azt valljuk, hogy csakis egy környezettudatos módon mű-

ködő vállalat termékei lehetnek „zöldek”. Szerintünk egy épület kizárólag abban az esetben nevezhető „fenntarthatónak”, ha építői csínján bánnak a természeti erőforrásokkal, a vízzel, az energiával, nem tartalmaz nem megújuló anyagokat, és elkészülte után is minél kevesebb károsanyagot bocsát ki, illetve szilárd és folyékony hulladékot termel.

Eközben azonban a Mapei igen jelentős szociális szerepéről sem feledkezhetünk meg. Számomra ez a „virág a gomblyukban”: példát mutatunk arra, hogy miként lehetünk egyre versenyképesebbek anélkül, hogy a mérlegünk hiányt mutatna, a forgalmunk csökkenne és munkatársakat kellene elbocsátanunk. Sőt egyre nagyobb mértékben támogatunk sport- és művészeti rendezvényeket, egyetemi projekteket.

Globális elképzelésünk van arról, hogy miként kell jól üzletelni. Ennek megvalósítását pedig a Mapei világhálózatát alkotó emberekre bízunk, akik egytől egyig mind pompás képességekkel rendelkeznek.

***Mindig is megszállottan növekedéspárti voltam, hiszen csakis az egészséges, kiegyensúlyozott és stabil növekedés teremtheti meg a további fejlődés alapjait.***

***A fenntarthatóság és a környezet maximális tisztelete a Mapei tevékenységének valamennyi szintjére kiterjed.***

***80  
years***

# KINŐTTÜK A GYÁRAT, EZÉRT BŐVÍTÜNK

## INTERJÚ KOPACZ TAMÁSSAL, A CÉG TERMELÉSI VEZETŐJÉVEL



### Miért döntöttek a sóskúti üzem bővítése mellett?

Az élet döntött a most eltervezett bővítésről. Egyrészt kinőttük a csarnokot, a másik ok pedig, hogy a jelenlegi por alapú gépsor már kapacitásának 90 %-án teljesít. A gépek elméleti kapacitása 55 000 tonna, és 2016-ban már 50 349 tonnát gyártottunk. 2017-ben ismét növekedés elé nézünk, ami nagy kihívást jelent, hiszen új gépsorunk csak az év végére lesz majd.

Az üzem 2006-ban 3800 m<sup>2</sup>-ről körülbelül 7500 m<sup>2</sup>-re bővült. A mostani beruházásról 2015-ben született döntés, ami alapján az üzem most még 7500 m<sup>2</sup>-rel egészül ki. A területnövekedés mellett új, jóval modernebb, gravitációs gyártósor is felszerelésre kerül. Jelenleg egy elevátor viszi fel az alapanyagokat a keverőbe, az új gép kiépítése azonban lehetővé teszi, hogy energiatakarékosan kihasználjuk a

gravitációt a gyártás során. Nem ez lesz azonban az egyetlen gyártást érintő fejlesztés. Döntés született arról is, hogy létesül egy adalékszer keverőgép is, ami a beton-adalékszer gyártást segíti majd. A jelenlegi kicsi géppel évi 800 tonna adalékszert gyártunk. Az új gépsorral bővíthető lesz ez a mennyiség, ami viszont még fontosabb, hogy többféle terméket gyárthatunk vele, mint a mostanival. Az új berendezés segítségével mód nyílik arra, hogy az olasz anyavállalat szakembereivel együttműködve, a hazai piac igényei szerint fejlesszük ki a szükséges adalékszereket.

### Mekkora a jelentősége a segédanyagok itthoni gyártásának?

Óriási. Amit itthon gyártunk, jóval kevesebb energiába kerül. Hiszen nagymértékben csökken a szállítás. Egyúttal a hazai alapanyagok felhasználása általánosan támogató érvénnyel bír a hazai gazdaságra nézve. Az itthoni gyártás nagymértékben segíti a rugalmas és a piaci igényeknek megfelelő folyamatos kiszolgálást. Tudni kell, hogy 2014-ben lezajlott nálunk egy auditálás, ami a működés széndioxid kibocsátását vizsgálta. Kiderült, hogy a széndioxid kibocsátás legnagyobb része a szállításokból adódik. Az itthoni gyártással, a gyártás bővítésével csökkenteni tudjuk a behozott termékek mennyiségét, s így a környezet terhelése is jóval kisebb lesz. Ezen felül az új gépek úgy kerültek

kiválasztásra, hogy hosszú távon a legkevesebb energiát fogyasszák, a legoptimálisabb legyen a karbantartási igényük és a leghosszabb élettartammal rendelkezzenek.

### És mikor fog állni az új üzemrész?

Megvan az építési engedélyünk, megvan a kivitelező cég, és a jóváhagyás az anyavállalattól. A jelenlegi épület mellett álló, önálló csarnok építését március elején kezdjük meg, a tervek szerint pedig november végén indulhat a próbagyártás. A rendszeres termelést 2018 elejétől tervezzük. Nagyon örülök ennek az új beruházásnak. Amióta a Mapei Kft.-nél vezető beosztásban dolgozom, ez a harmadik beruházás, amiért felelek, és élvezem, hogy minden beruházás egy különös feladat. Számomra a legfelémelőbb dolog a szoros együttműködés a dolgozókkal. Kifejezetten törekszem rá, hogy bevonjam a kollégákat a kérdések megvitatásába, és nagyon jó látni, hogy mindenki mennyire lelkes. Óriási energiákat ad az is, hogy látom, mekkora szükség van a Mapei termékekre a piacon. Hozzá kell még tennem, hogy a csarnok kialakításában nagy hangsúlyt kapott a felszereltség, az ott dolgozó kollégák komfortja. Negyvenszemélyes étkező, valamint konditerem, öltözők, zuhanyzók lesznek benne, s mivel errefelé nincs buszjárat, ezért kerékpár és motorkerékpár tárolót is ígértem a munkatársaknak.



# CONSTRUMA 2017

## TARTÓS, ELSŐRE VÉGLEGES MEGOLDÁSOK



*Bere Mario,  
kiállítás-szervező  
meghívója*

**A Mapei természetesen idén is meghatározó résztvevője lesz a Construma kiállításnak. A megszokott, széles körű szolgáltatások mellett termékújdonságokkal is várjuk a látogatókat. Az idei évben is tartogatunk meglepetéseket és ajándékokat is a helyszínen, így biztosra mondhatjuk: senki sem távozik üres kézzel.**

Már csak azért sem, mert a szakmai tudás, a tartós és elsőre végleges megoldások, rétegrendek mindenél többet érnek egy szakmabelinek. A mindennapokban is, de a Magyar Építőipari Szakemberek Közössége rendezvényein különösen erősen látszik, hogy vállalkozóként, kivitelezőként az jut előre és boldogul könnyedén, aki minden lehetőséget megragad a fejlődésre. Ennek szerves része a folyamatos szakmai képzés, az újdonságok megismerése és használata.

A Mapei mindig is újító volt, élen járt az innovációban, de mindeközben nem felejtette el azt sem, hogy anyagait hétköznapi emberek használják. Nem elég, hogy a termékeinket használók biztosra mehetnek a kivitelezésben vagy akár a saját álmotthonuk felépítésében, abban



is biztosak lehetnek, hogy mindeközben egészségük is a legjobb kezekben van. Azt pedig, hogy a kényelmes, gazdaságos, egyszerű felhasználás is kiemelt fejlesztési szempont, az első Mapei-es kivitelezés után mindenki megtapasztalhatja a maga bőréen. A Construma kiállításon bemutatott termékeink is ezt a sort erősítik. A kiállításon bemutatkozik egy új termékünk, amely már önmagában is elég indok a látogatásra.

Emellett szaktanácsadó kollégáim a teljes kiállítás alatt rendelkezésre állnak, és a legegyszerűbb megoldásoktól a sokszorosan összetett rétegrendekig, minden építkezési feladatra megtalálják a megoldást. Aki már volt a Mapei standján, tudja, hogy ezek a megbeszélések, szaktanácsadások kellemes környezetben, frissen főzött olasz kávéval kiegészítve történnek – nem véletlen, hogy nálunk soha nincs üresjárat. A kiállításon megismerhető rétegrendeken kívül, kereskedő és kivitelező partnereinknek, valamint a magánépítetőknek tudunk szolgálni katalógusokkal, színmintákkal, és egyéb információs anyagokkal.

A Construma minden évben alkalmat ad egy kis játékoságra, kötetlen együttlétre. Az elmúlt években a MAPEI Tour de Zalakaros kerékpáros rendezvényhez kapcsolódva, jó néhány családot boldoggá tehetünk egy-egy nagyszerű bicajjal. Idén kissé mást tervezünk: meg kell küzdeni a nyereményekért, így arra bátorítok mindenkit, hogy fitten érkezzen hozzánk! Nem árulhatok el többet, de azt biztosíthatom, hogy megéri a Mapei standját útba ejteni. Ingyenes szakmai belépőket idén is tudunk biztosítani.

Kollégáim nevében is szeretettel várom Önöket április 5. és 9. között, a Hungexpo-n! A Construma mellett a kiállítási csokor része idén a CONSTRUMA KERT (kertépítés, kerttervezés), a HUNGAROTHERM (épületgépészet), a RENEÓ (megújuló energia), az OTTHONDesign (lakberendezés, design, KONYHA Show) és a LAKÁSVÁSÁR (használt és új lakóingatlanok) kiállítás is. Az idei év újdonsága A JÖVŐ OTTHONA projekt lesz, melynek keretében a legmodernebb gépészeti, zöldenergia felhasználási megoldásokat mutatják be.



## „MEGPRÓBÁLOK MÉLTÓ LENNI A FELADATHOZ” 2016 MESTEREK MESTERE VANCSÓ LÁSZLÓ

A Mesterek Mestere díjátadó ünnepség második alkalommal került megrendezésre 2016 utolsó évében.

Az alkalmon részt vett Bruckner László a Nemzetgazdasági Minisztérium Szak – és felnőttképzési Szabályozási Osztály vezetője. Bruckner László a tárcza nevében örömmel üdvözölte a hagyományteremtő Mesterek Mestere díj pályázatot, ami az építőipari szektorban presztízsteremtő erejű a szakemberekre, a szakmákra nézve.

Markovich Béla, a Mapei Kft. ügyvezetője elmondta, hogy a díj és pályázat célja, hogy a szakemberek

azt az elismerést kapják, ami munkájuk után valóban jár nekik. Hiszen nem épülhet az ország, egyetlen iparág sem a kiváló minőségben dolgozó szakemberek nélkül. „Nagyon szépen köszönöm nektek, hogy itt vagytok, és voltatok olyan bátrak, hogy megversenyeztessétek munkáitokat.”- mondta az ügyvezető a jelenlévő szakembereknek.

A kezdeményezést a Mapei Kft. mellett a Bosch is támogatja. A

rendezvényt Bosch nyereményekkel és ajándécsomaggal támogató céget a felszólalók között Boros Gergely képviselte. Ugyancsak felszólalt Túri Sándor, az 50 ezer Ft jutalmat különdíjként felajánló fix24.hu szakember kereső portál nevében.

A 2015. év Mesterek Mestere, Filó Mihály, a 2016-os szakmai zsűri képviselőjében szólalt fel. Filó bácsi elmondta, hogy az ő cége a Filó és Társa Kft., de ő maga elsősorban burkolómesternek tartja magát. Beszámolt arról is, hogy a zsűri négy szempont alapján döntött a díjazásról:

1. a pályázati anyag minősége
2. a pályázati anyag által megmutatott szakmai kihívás
3. a kivitelezés minősége
4. a beküldött referenciák



Ezek alapján a szakmai zsűri Vancsó László burkoló szakembert választotta a 2016-os év Mesterek Mesterének.

Laci munkáiról, szakmai gondolkodásáról már sokszor olvashattunk a Mapei Krónika oldalain is. Ezekből a cikkekből is látszott, hogy a magas szintű műszaki megoldások és kivitelezés mellett, két kiemelkedő érték vitte őt még sikerre, mint burkoló, alkotó szakembert. Az egyik a határokat feszegető kreativitás, ami úgy a különleges tárgyak létrehozásában, mint a látványos, speciális burkolásokban, burkolati megoldásokban nyilvánult meg. Vancsó Laci másik óriási erőforrása, a tisztesség, egyenes és rendkívül magas szintű kommunikáció.

A szakmai zsűri különösen példaeértékűnek tartotta a burkoló szakember kihívásokat kereső, kiemel-

kedő kreativitását. Vancsó László szakmai profizmusa, és alkotásainak különlegessége valóban vonzó példája egy burkolói karriernek. És azok, akik ismerik őt, akik beszéltek vele, olvasták interjút, a Mapei Krónikában megosztott gondolatait, azt is tudják, hogy ugyancsak követendő példát jelent kiváló, gördülékeny kommunikációja, ami egyenességen, tisztességen és az emberek szeretetén alapszik.

Mi más, ha nem szakmai profizmus, alkotói kreativitás és kiváló kommunikáció szükséges ma az építőipari szakemberek sikeréhez, magas társadalmi presztízséhez és annak elfogadtatásához.

A közönségdíjas pályázók közül, az első három legtöbb szavazatot elnyerő kapott díjat. Az idei Mesterek Mestere pályázat legtöbb szavazattal rendelkező közönségdíjasa a pécsi szakember, Magyarai Csaba lett.

Köszönjük valamennyi pályázónak a színvonalas pályázatokat, a magas szakmaiságról tanúságot tevő anyagokat, munkákat és a részvételt. Kívánunk jó munkát, kiemelkedő sikereket mindenkinek, és várjuk a pályázatokat ebben az évben is.



**„A szakmában eltöltött 31 év elismerése ez a díj. Ilyenkor vagyok büszke rá, hogy szakmunkás burkoló lehetek. Ez egy nagyon szép szakma, amivel tulajdonképpen csomagoljuk a házat, a lakásokat. Mindent meg lehet csinálni, csak fantázia kérdése: íveket, hajlításokat, 3D-s burkolásokat, mozaik csodákat. Elkezdtem ezeket a határokat feszegetni.”**

*Vancsó László  
Mesterek Mestere - 2016*





# MINDEN TUDÁSUNKKAL SEGÍTÜNK 2017-BEN IS

**A Mapei Kft. különleges figyelmet szentel az utánpótlás képzés támogatásának.**

**A szakiskolákban tartott képzéseinken a tanulókkal (burkoló, kőműves, festő) megismertetjük a Mapei legnépszerűbb termékeit és megoldásait. A képzés hozzávetőleg 2,5-3 órás, ami elméletet és gyakorlatot is magába foglal.**



**A Mapei szakmai képzések egész éven át elérhetőek. Partnereink az értékesítőkön és a kereskedéseken, valamint a Mapei Kft. által küldött elektronikus leveleken keresztül pontos tájékoztatást kaphatnak arról, hogy a környékükön, hol és milyen képzés szerveződik. Ugyancsak az értékesítőknél, a kereskedőknél, illetve a Mapei elérhetőségein lehet jelentkezni a már megszervezett alkalmakra, illetve jelezni, ha bármely témában igény lenne szakmai oktatásra.**

**Magasan képzett előadók és alkalmazástechnikusaink garantálják, hogy az információk a legújabb termékekről, a legjobb szakmai fogásokról és megoldásokról színvonalas és jó hangulatú képzések keretében jussanak el Önökhöz. Az alábbiakban tájékoztatást adunk képzéseink tartalmáról:**

## **HIDEBBURKOLÁS**

**Kivitelezői képzés új termékekről**

A kivitelező szakemberek részére 45 percben mutatjuk be a legújabb Mapei termékeket, a kapcsolódó elméletet és gyakorlatot. Rövid idő alatt megismertetjük az újdonságokat, majd kötetlen beszélgetés keretében osztjuk meg egymással véleményeinket és tapasztalatainkat. A képzést a

kereskedésekben, vagy a kivitelezés helyszínén tartjuk.

**Bemutatható anyagok:**

KERABOND T PLUS, KERAFLEX EASY, KERAFLEX EXTRA S1, ULTRACOLOR PLUS, MAPELASTIC, MAPELASTIC AQUADEFENSE, MAPELASTIC TURBO, NOVOPLAN MAXI

## **Alapképzés**

A kivitelezőket ismertetjük meg

a fontos Mapei segédanyagokkal, elméleti és gyakorlati képzés keretében. A képzés hossza 1-3 óra, melynek során partnereink teljes rétegrendeket ismernek meg különböző építési feladatokhoz. A képzést a kereskedésekben, vagy a kivitelezés helyszínén tartjuk.

*Bemutatóhoz választható anyagok:*

NOVOPLAN MAXI, KERAFLEX EASY, ULTRACOLOR PLUS, MAPELASTIC TURBO, illetve igény szerint kérhető

## KERESKEDŐK SZÁMÁRA

Ez a képzés valamennyi termékvonalon témában igényelhető, és választható az alapképzés és az új termékek téma is. Kereskedésben vagy kihelyezett helyszínén tartjuk ezt a képzést, és a beérkezett igényhez igazítjuk az előadást.

## MELEGBURKOLÁS

**Kivitelezői képzés az új termékekről**

A kivitelező szakemberek részére szervezzük ezt a 45 percben megtartásra kerülő képzést. Bemutatjuk a Mapei termékeket, a témához tartozó elméletet, valamint gyakorlatot. Maguk az előadások röviden, lényegretörően ismertetik a megoldásokat, az új termékeket. Majd kötetlen beszélgetés formájában tapasztalat és véleménycserére kerül sor, illetve a Mapei szakember válaszol a szakmai kérdésekre. A képzést kereskedésekben vagy a kivitelezés helyszínén tartjuk.

*Bemutatóhoz választható anyagok:*

FLEXCOLOR LVT, ULTRABOND ECO 4 LVT

## Alapképzés

A melegeburkolókat megismertetjük az új anyagainkkal elméleti és gyakorlati előadás keretében,

ami 1-3 óra hosszú alapképzést jelent. A képzések helye a kereskedések vagy a kivitelezési helyszínek.

*Bemutatóhoz választható anyagok:*

FLEXCOLOR LVT, ULTRABOND ECO 4 LVT, ULTRABOND ECO S 948 1K, ULTRACOAT lakkok, MAPECOAT TNS rendszerek

## HOMLOKZAT HŐSZIGETELŐ SZAKEMBEREKNEK

**Kivitelezői képzés**

A szigetelő szakemberek új megoldásainkat ismerhetik meg elméleti és gyakorlati képzés keretében. Az alapképzés ideje 1-3 óra, igény szerint, amit kereskedésekben vagy a kivitelezés helyszínén tartunk.

*Bemutatóhoz választható anyagok:*

QUARZOLITE TONACHINO/SP, SILANCOLOR TONACHINO

## LEMEZES SZIGETELÉS

**Kivitelezői képzés**

A tetőszigetelő szakemberekkel ismertetjük meg új anyagainkat az elmélet és a gyakorlat terén. Az alapképzés 1-3 óra, igény szerint. A képzést kereskedésekben, vagy a kivitelezés helyszínén biztosítjuk.

*Bemutatóhoz választható anyagok:*

Előzetes egyeztetés szerint.

## ÉPÍTÉSKÉMIA

**Kivitelezőknek**

A cél a Mapei építéskémiai megoldásainak ismertetése, az elmélet és a gyakorlat segítségével. 1-2 órás képzés, ahol komplett rétegrendeket lehet megismerni. A képzések helye a kereskedések vagy a kivitelezési helyszínek.

*Bemutatóhoz választható anyagok:*

PLANITOP RASA&RIPARA, MAPE THERM TILE SYSTEM, MAPEI PURHABOK szortimentje.

## ALTERNATÍV VÍZSZIGETELÉS

**Kivitelezőknek**

Áttekintést nyújtunk alapismeretekből az alternatív vízszigetelési anyagokról. Az elméleti és gyakorlati képzés 1-2 órában zajlik, melynek során teljes megoldásokat, rétegrendeket mutatunk be. A képzést kereskedésekben és a kivitelezés helyszínén tartjuk.

*Bemutatóhoz választható anyagok:*

PLASTIMUL TERMÉKCSALÁD, AQUAFLEX ROOF PLUS RENDSZEREK, PLANISEAL 88, MAPELASTIC FOUNDATION

*Szeretettel várjuk Önöket!*

## WEBINÁRIUM

**Kamara tagok, kivitelezők és érdeklődők részére meghirdetett online előadásokat biztosítunk. Ez azt jelenti, hogy a képzés bárholnan elérhető az adott időpontban, csak internet kapcsolatra és számítógépre vagy okostelefonra van szükség hozzá. Webes képzéseinket főként a rétegigények kielégítésére terveztük, de az online képzéseken lehetőséget biztosítunk kérdései megválaszolására is.**

# MEGVALÓSÍTOTT ÁLOM

## INTERJÚ POROSZKAI JÁNOSSEL, A BURKOL-ART CSAPAT TAGJÁVAL

**Ebben a rohanó világban a komplex szolgáltatásokra van igény. A speciális burkolatok kiépítése mellett elvégezzük a kőműves munkákat is, segítünk az anyagbeszerzésben, ki is szállítjuk az anyagot, s ha kéri, a kapcsolati tőkénket is felajánljuk. Fontos, hogy a megrendelő érezze, hogy mellette állunk, érte dolgozunk.**

Poroszkai János



**Jani, mondj valamit magatokról, mióta vagytok a piacon?**

Katona Attila, a társam és barátom, 15 éve, én, magam 10 éve dolgozom, mint burkoló. A Burkol-Art egy brand név, ami a mi két fős csapatunk szakmai alázatát, maximalizmusát és profizmusát jelenti. Egyedi és felsőkategóriás burkolatok kivitelezésére szakosodtunk. Két és fél éve vagyunk a piacon. Attila jobban szereti a szakmai részét, én az üzleti részét a vállalkozásnak, de mindent közösen csinálunk. Mind a ketten óriási szakmai elhivatottsággal rendelkezünk, gyakorlatilag minden korábbi munkahelyünket úgy választottuk meg, hogy sikeresek lehessünk az ott megszerzett szakmai tapasztalatokkal, hogy megvalósítsuk az álmunkat. Nem volt könnyű az út, de úgy gondoljuk, mind az ügyfeleink,

mind a szakma értékeli a munkánkat. Tavaly a Mapei Mesterek Mestere közönségdíj második helyezettjei voltunk. Ezúton is köszönjük mindenkinek, nagy megtiszteltetést jelent a számunkra. A legnagyobb siker mégis a megrendelő megelégedettsége. Ez a motivációnk, ebből az örömből merítünk erőt, megrendelőink ajánlásainak köszönhetően számos munkát is.

**Milyen értékek fontosak a számotokra?**

Mindenből a legjobbat szeretnénk nyújtani. Legyen szó minőségről, elszámolásról, kommunikációról, tartósságról. Fontos számunkra, ha valaki ránk gondol, jó érzés legyen ez a számára. Fontosak az emberi kapcsolatok is. Úgy alakult, hogy versenytársaink a barátaink is, így nem egymás ellen, hanem



*Nagypolgári lakás, Budapest, Andrásy út*

egymás mellett tudunk dolgozni. Megrendelőinkkel szinte minden esetben baráti kapcsolat alakul ki, olyan emberi kapcsolat, amelynek része a kölcsönös bizalom és megbízhatóság.

### **Azt mondtad, az álmodok megvalósítása volt a cél.**

Igen, és úgy gondolom, hogy ezt elértük. Több havi előjegyzéssel dolgozunk, és olyan belsőépítész klientúrával rendelkezünk, akiknek szintén fontos a minőségi, kreatív és pontos munka. A megrendelőink bízunk a szakmai ismereteinkben, ha elmagyarázunk a műszaki egyeztetések során egy-egy megoldást, megértik azt, elfogadják javaslatainkat. Tudják, hogy a legjobbat szeretnék mindenkinnek. Külön öröm, hogy a munkánk nagyon változatos, sok érdekes emberrel ismerkedhetünk meg.

### **Hogyan éritek el, hogy szakmailag mindig a csúcson legyetek?**

Szakmailag hiúk vagyunk, mindig úgy válogattuk meg a munkáinkat, hogy tudjunk belőlük

építkezni. Szeretjük a kihívásokat, nem kerüljük ki a bonyolult munkákat. Tavaly dolgoztunk üvegcsempével, hatszögű cementlappal, fém mozaikkal, 3D-s burkolatokkal. Ha nem tanulunk, lemaradunk. A gyártók és a Mapei szakképzéseire rendszeresen járunk, nem olyan sokára éppen Olaszországba megyünk ki tanulni a legújabb technikákat egy burkolatgyártó képzésén. Szerencsénkre a szakmánk a hobbink is.

### **Ugyanakkor nehéz fizikai munka.**

Igen, és tény, hogy az emberi szervezet elhasználódik, sok a stressz is, magasak az elvárások. Egyre nagyobb lapok jelennek meg a piacon, egyre összetettebbek a munkák. De mi tesszük a dolgunkat, és így egyre komolyabb lehetőségek nyílnak meg a számunkra. Nekünk minden munka olyan, mintha a gyerekünk lenne, odafigyelünk a legkisebb részletre is. A megrendelők látják bennünk ezt a nagy akaratot, a figyelmet, fegyelmet a munkáink során.

### **Szerettek a Mapei segédanyagokkal dolgozni?**

Igen, Mapei-esek vagyunk, mert nagyon szeretünk a Mapei termékekkel dolgozni. Többször bizonyítottak már ezek az anyagok, ami azért is fontos, mert mi garanciát adunk a munkáinkra, valamint mindig vállaljuk az elsőosztályú munkavégzést. Hatalmas biztonságot jelent ezen kívül, hogy bármilyen szakmai kérdésünk, bajunk van, a Mapei alkalmazás-technikusaira, például Bogár Bertoldra mindig számíthatunk. Ha problémás műszaki megoldás előtt állunk, Bertold kijön a helyszínre, együtt választjuk ki a lehetőségek közül a legjobbat, és mi megvalósítjuk, pontosan betartva a Mapei termékek előírásait.



*Nagypolgári lakás, Budapest, Fehérhajú utca*



## A BURKOL-ART MUNKÁIBÓL



### *Előkészítő munkák:*

A falakat vakolták, a meglévő padlófűtésre ellátott beton aljzatot felcsiszolták, a repedéseket összevarrták, majd az aljzat kiegyenlítése következett.

### *Női fürdőszoba burkolata:*

Igényes csempeburkolat ragasztására került sor, alsó-felső dekorpálcázással. Negatív falfülke, egy pengfal és egy, a helyszínen épített zuhanyzó színesítette a munkát. A burkolók azt is megoldották, hogy a zuhanyzó mozaiburkolata egész

### **Nagypolgári lakás, Budapest, Fehérhajó utca**

**Ezt a munkát két épített zuhanyzó, egy negatív falfülke és különböző dekorpálcák pozitív és negatív irányú gerbe csiszolása teszi érdekessé. Aljzat burkolást körülbelül 100 m<sup>2</sup>-en, falburkolást 25 m<sup>2</sup>-en végezték.**

szemmel induljon, és egész szemre is végződjön, ennek a penge fal párhuzamossá vakolása sem lehetett akadálya.

### *Férfi fürdőszoba burkolatai:*

Fürdőt a csempeburkolat színjátéka határozza meg.

Itt is helyszínen épített zuhanyzót alakítottak ki, és azt kézzel készített üvegmozaik burkolattal látták el. Akárcsak a női fürdőben, itt is a faltól 5 cm-re építették ki a zuhanyfolyókat. Az oldalfalakon szintén megjelenik az üvegmozaik háromsorosan, amit a burkolatvastagság eltérése miatt a csempeburkolat szintjéig hizlaltak. A mozaikszemeket minden falon szimmetrikusan osztották ki a kivitelezők. A sarkok élképésését L alakú nemesacél élvédővel oldották meg. Annak érdekében, hogy valamennyi lap egészre jöjjön ki, az ablakot 3 cm-rel lejjebb hozták, a Geberit pult magasságát pedig 5 cm-rel feljebb növelték.

*Közeledő helyiségek és szobák burkolása:* 60x60 cm-es ratifikált gres lap került ragasztásra kétoldalas kenéssel. A Kínából származó burkolólapok meglepetést okoztak a kivitelezőknek méretpontosságukkal.

### **Felhasznált Mapei termékek:**

PRIMEG G  
PLANITOP FAST 330  
ULTRAPLAN ECO 20  
MAPELASTIC  
MAPEBAND  
ADESILEX P9  
KERAFLEX S1  
KERABOND T és ISOLASTIC  
KERACOLOR FF FLEX  
ULTRACOLOR PLUS  
MAPESIL AC



## Nagypolgári lakás, Budapest, Andrásy út

Egy nagypolgári lakás, 80 m<sup>2</sup>-es aljzatburkolását és 40 m<sup>2</sup>-es oldalfal burkolását végezte el a Burkol-Art, Poroszkai János és Katona Attila. A munka során 10x30 cm-es IRIS márkájú, spanyol metro csempével, 10x10 cm-es mázas dekor lappal és 60x60 cm-es azonos típusú, de különböző mintájú, gres járólappal dolgoztak. A feladatot a lapok kiosztási játéka, gérbé csiszolt sarkai és a vápás zuhanyzó tette színessé.



### *Kiegyenlítések:*

Az oldalfalakat vezetősávossal tették függőlegessé. A padlófűtéses aljzatokat betoncsiszolás után, ahol szükséges volt, „összevarták”, majd szintezett kiegyenlítéssel öntötték vízszintesre.

### *Konyhai burkolatok:*

Hosszúka formátumú csempével burkolták a konyhapult feletti falat, hálós elrendezésben, kivéve a konyhapult közepe feletti falszakaszt, ahová 10x10-es dekor csempe került plafon magasságig. A konyha alzata, ahogy valamennyi aljzat a lakásban, 60x60-as gres lap burkolatot kapott.



### *Fürdőszobai burkolatok:*

Épített zuhanyzó található a fürdőben, melyet vápásan burkoltak, középen elhelyezett zuhanyfolyókával. A vápás burkolás lapjait magasnyomású vízugaras vágással alakították ki, mivel így kiütődés és sérülés nélküli a vágás, szemben egy flexelt vágással. A fürdőszoba millióját egy szabadon álló kád emeli. Az oldalfalak burkolását szimmetria tengelyesen, feles eltolással kérték, téglalap alakú csempéből. Az aljzatburkolat hálósan lett fektetve, kétoldali kenéssel.

### *Előszoba:*

Az aljzatburkolat közepe sakk mintás variációt kapott 2 féle dekor lapból, melyek egymás kontrasztjai voltak. A keret színe megegyezett a többi helyiség aljzatburkolat színével.





## JÓ HATÁSFOKÚ PADLÓFŰTÉS KIALAKÍTÁSA HATÉKONYAN

*Novák Péter, hideg- és melegburkolati termékvonal felelős cikke*



**A padlófűtés az újjépítésű lakóházak jelentős részében megtalálható, ez az egyik legerjedtebb fűtési mód. Különösen népszerűvé váltak a régi épületek felújításához kifejlesztett ún. vékony fűtési rendszerek. Változatos típusaik érhetők el, de közös jellemzőjük, hogy valamilyen módon meg kell oldani beágyazásukat a burkolati szint alatt.**

### FELFŰTÉSI JEGYZŐKÖNYV

Egy hagyományos esztrichbe ágyazott padlófűtésnél az aljzattal szemben támasztott maradék nedvességtartalom mindössze 2 CM% lehet, ami jóval alacsonyabb, mint az egyéb helyeken. Ezt az értéket az esztrich általában 1-2 hónap alatt éri el. Ha ezt nem ellenőrizzük, és ráburkolunk, akkor könnyen előfordulhat, hogy a fűtés megkezdésekor a keletkező párányomás a teljes burkolatot lenyomja a felületről. Ezt hivatott megelőzni az építéskor előírt kötelező felfűtés. Burkolás előtt ezt, egy felfűtési jegyzőkönyvvel tanúsítva, mindig meg kell tenni. A felfűtés és a jegyzőkönyv egyaránt védi a burkoló és a tulajdonos érdekeit.

A MÉVSZ által kiadott „Kerámia burkolatok kialakítása” műszaki irányelv tartalmaz egy jegyzőkönyv sablont erre a célra. A kiadvány letölthető a [www.mapei.hu/honlaprol](http://www.mapei.hu/honlaprol).

### KIEGYENLÍTÉS

A burkolást csak megfelelő aljzaton kezdjük meg. Ha szükség van kiegyenlítésre, akkor a szükséges vastagságnak megfelelően válasszunk önterülő kiegyenlítőt a Mapei termékválasztékából. A szokásos ULTRAPLAN ECO 20 és ULTRAPLAN RENOVATION helyett kifejezetten ajánljuk a 3-40 mm rétegvastagságban bedolgozható, padlófűtésekhez fejlesztett új termékünket, a NOVOPLAN MAXI önterülő és

gyorskötő aljzatkiegyenlítő.

### RAGASZTÁS

Kiegyenlítés után jöhet a ragasztás, ahol figyelniük kell az üregmentes fektetésre. Erre két dolog miatt van szükség. Egyrészt ha levegő marad a burkolat alatt, akkor az szigetel, így romlik a padlófűtés hatásfoka, másrészt, ha nincs meg a teljes fedettség, akkor csökken a tapadófelületünk, s ez megnöveli a lapfelválás kockázatát.

A hagyományos ragasztók esetén a teljes fedettséget úgy tudjuk elérni, hogy a ragasztót a burkolólap hátoldalára és az aljzatra is felhordjuk. A kétoldalas kenés technikája azonban időigényes és több anyagot is használunk



el, mint az egyoldalas kenésnél. Ezért jöhet jól egy szintén új termékünk a KERAFLEX EASY S1 félfolyékony-ágyas ragasztó. A KERAFLEX EASY S1-gyel megspórolhatjuk a lap hátdoldalának megkenését. Ha a lapot óvatosan megmozgatjuk a ragasztóágyban, akkor ez a termék sokkal könnyebben és jobban elterül a lap alatt, mint a hagyományos ragasztók. Előnye még, hogy akár 1 cm vastag ragasztóágy is kialakítható vele, így a kissé hasas lapokhoz szükséges ragasztóágy vastagság is kockázatmentesen kialakítható. És ne felejtsük el megemlíteni, hogy a ragasztó teljesíti az S1-es alakíthatósági osztály követelményeit. Erről szerencsére egyre több szakember tudja, hogy ez a valódi rugalmasságra utaló jelzés, nem pedig a ragasztó zsákján található flexibilis felirat. A zsákokon található flexibilis szó, egy a gyártó által szabadon adható jelző, az S1 pedig egy utólag is ellenőrizhető, szabványosan mérhető, az alakválto-

zási képességre –flexibilitásra– utaló anyagtulajdonság. Tehát a KERAFLEX EASY S1-gyel segédanyag mennyiséget és időt tudunk megspórolni, miközben növeljük a műszaki biztonságot. Nem túlzás azt mondani, hogy a KERAFLEX EASY S1 a padlófűtések ideális ragasztója.

#### DILATÁCIÓS HÉZAGOK

A fugázás történhet hagyományos módon, azonban figyeljünk arra, hogy a fűtési köröket minden esetben külön kell dilatálni. Ezeket a dilatációkat fel kell vezetni a burkolatba, ami vagy szilikon csíkként vagy profil formájában jelenik meg a végső burkolati képben. Ha azonban nem akarunk dilatációt látni, akkor a MAPETEX SYSTEM alkalmazásával tudunk rejtett dilatációt kialakítani. Ilyenkor egy nagy rugalmasságú ragasztóba, például LATEX PLUS-szal bekevert KERAQUICK S1-be, ágyazzuk a MAPETEX szövetet, majd erre burkolunk. Megfelelő fugázással az így kialakított burkolat képes felvenni a hőmozgásokat, miközben a burkolólapokat nem kell elvágnunk.

A leírt megoldásokkal különösen jól járunk a mostani piacon. Rengeteg szakember dolgozik külföldön, kevés szakember van itthon. Nem túlzás ezért azt mondani, hogy az idő lett a legfontosabb erőforrásunk. A mai piacon fontosabb a pontos és gyors munkavégzés, mint eddig valaha. A fenti rendszerekkel gyorsan, magas színvonalon, javítások és reklamációk nélkül dolgozhatunk, magunknak és a

tulajdonosnak is pénzt takarítva meg. Éljük a jó hatásfokú, gyorsan és színvonalasan kiépíthető megoldások lehetőségével.

### Mit kell tennünk, ha vékony padlófűtés rendszerre kell burkolnunk?

**1.** A NOVOPLAN MAXI kiegészítőanyag a megfelelő megoldás. A NOVOPLAN MAXI 3-40 mm vastagságban önthető, gyorskötésű, szálerősített, cementes aljzatkiegyenlítő habarcs. Hővezetési tényezője is jobb, mint más cementes kiegyenlítő habarcsok hővezetése. Tudunk vele dolgozni, úsztatott vagy csúsztatott réteggént is.

**2.** Ha lakókörnyezetekben a fűtési rendszert közvetlenül a hőszigetelő anyagon alakítjuk ki, akkor ezt megtehetjük egy 30-40 mm vastag NOVOPLAN MAXI öntéssel.

**3.** Mindenképp fel kell hívnom a figyelmet arra, hogy vékony melegburkolatok alatti öntésekhez, vagy parkettákhoz, továbbra is az ULTRAPLAN termékcsalád megfelelő tagját használjuk!

# MIVEL FUGÁZZUK A MEDENCÉT

## HA SÓS VÍZ VAGY TERMÁLVÍZ LESZ BENNE?



**Nyíradonytól 15 km-re van Tamásipuszta. Ki gondolná, hogy olyan kincset rejt, amelynek köszönhetően európai hírnévre tesz szert. S hogy mi ez a kincs? A hazai alföldi tájra jellemző, földből feltörő termálvíz mellett, egy dombon álló mesebeli kastély: a vadonatúj, négycsillagos csúcs-színvonalú Borostyán Med-Hotel.**

A hotel négy szintjén számos különböző lehetőség adódik a gyógyulásra, pihenésre, rekreációra. Az alsórsi részben kapott helyet az Aphrodite Egészségcentrum, ahová a szépülő, fiatalodni vágyó pácienseket várják szeretettel. A földszinten a fogadó terület és a hall mellett található a wellness részleg, itt egy 4 jakuzzi, 400 m<sup>2</sup>-es gyógymedence, egy csúszdás medence, 6 féle izzasztókamra és egy sóbarlang nyújt lehetőséget a kikapcsolódásra. Egy 430 m<sup>2</sup>-es és egy 330 m<sup>2</sup>-es díszterem is kialakításra került,

amelyek étteremként, rendezvények helyszínékként működnek. A további szinteken 49 szobát alakítottak ki, a legkorszerűbb berendezéssel. A hotelhez kalandpark, állatsimogató, saját tó szigettel és esküvői kápolnával és kültéri wellness részleg is tartozik. Mindez az alföldi természet kellős közepén, mégis a nagyváros, Debrecen közelében, ahol például egy fantasztikus élményfürdő, egy majd kétszáz éves botanikus kert és a nagy hagyományokkal rendelkező Debreceni Nagyerdő kínál rengeteg feledhetetlen élményt.

Boros József, a szálloda tulajdonosa maga szervezte a generálkivitelezést és koordinálta az építkezést. A hidegburkolati és melegburkolati munkákat kivitelező partnereink, Lénárd Gábor és Tóháti Sándor végezték.

**A teljes hotel hidegburkolata és melegburkolata Mapei segédanyagokkal készült el.**

Kellemes enteriőrök kerültek kialakításra, amiben óriási szerep jutott a változatos burkolati képnek.



## ADATOK

**Referencia megnevezése:** Borostyán Med-Hotel

**Mapei termékkel végzett munkálatok:** Hidegburkolás, melegburkolás, építéskémia

**Helyszín:** Nyíradony-Tamásipuszta

**Kivitelezés éve:** 2015-2016

**Beruházó:** Boros József

**Építész:** Pálfi György

**Hidegburkolati kivitelező:** Lénárd Gábor

**Melegburkolati kivitelező:** Tóháti Sándor

**Mapei partnerkereskedő:** Tüzépker Kft.

**Mapei kapcsolattartó:** Szénás Krisztián

### FELHASZNÁLT MAPEI TERMÉKEK

Hidegburkolás: Primer G, Ultraplan Eco 20, Keraflex Light S1, Keraflex Maxi S1, Keraflex, Keracolor FF Flex, Ultracolor Plus, Kerapoxy CQ, Mapelastic, Mapeband, Mapesil AC  
Melegburkolás: Ultraplan Eco 20, Ultrabond 333, Mapecrill Eco  
Építéskémia: Mapegrout 430

### HIDEGBURKOLATI MEGOLDÁSOK

Új építésű épületről lévén szó, valamennyi hidegburkolat újonnan kialakított esztrich és beton aljazatokon került fektetésre. Az előkészítést PRIMER G alapozóval és ULTRAPLAN ECO 20 aljazatkiegyenlítővel, a medencetestek falain MAPEGROUT 430 habarccsal végezték el. A burkolatok ragasztásához a KERAFLEX LIGHT S1, KERAFLEX MAXI S1 és KERAFLEX ragasztókat alkalmazták, attól függően, hogy milyen méretű burkolattal és kinti vagy benti munkát végeztek. Fugázáshoz a KERACOLOR FF FLEX-et, az ULTRACOLOR PLUS-t és a KERAPOXY CQ-t alkalmazták.



Az 1032 m<sup>2</sup> területű, sós vizes nagymedence vize 1 km mélyről, a földből érkezik, ami óriási lehetőséget rejt magában. Ez a csodás hazai szálloda ennek köszönhetően várja tengervizes medencével vendégeit. S hogy milyen fugát kellett itt alkalmazni? Mi más, mint a savas terhelésnek ellenálló KERAPOXY CQ-t.



# FOLYÓKA SAKSZERŰ KIALAKÍTÁSA

FILÓ MIHÁLY, A 2015. ÉV MESTEREK  
MESTERE TANÁCSAI ALAPJÁN

A feszített víztükrű medencék körüli folyóka összeér a bukóélel, ami a medenceszél ferde síkja. A ferde síkban képzett bukóél célja, hogy megtörje az érkező vízhullámokat. Ugyanakkor ez a ferde felület egy száz százalékosan vízszintes síkkal csatlakozik a körbefutó folyókához, s így jön létre a valóban feszített víztükrő.

A medenceszél kialakítása tehát mindig egy ferde sík, ami a víztől kifelé emelkedik. Még akkor is van egy 1 vagy 0,5 cm emelkedés, ha például egy 30 cm-es rácsot helyezünk itt el. Ha nem ferde a rács, illetve a kialakított medenceszél, akkor a víz túlfolyik rajta, és a medence körül tocsognak a járófelületek.

A folyókát az előírt rétegrend szerint ki kell egyenlíteni úgy, hogy a belső felületet a benne elhelyezkedő öszszefolyók felé lejtetjük. Ez a leggyakoribb megoldás.

**Mire kell mindennekefelett odafigyelnünk?**

**1.** Kiemelkedően fontos, hogy a folyóka burkolása, festése, szigetelése tökéletes legyen. Akár burkolva, akár festve van a rácsstartó rész, egy kis vállat kell képezni, hogy a rács tökéletes szintbe kerüljön a bukóélel. Fontos, hogy ha bárki rálép, a rács ne süllyedjen meg.

A folyóka tisztántartását biztosítani kell. Ennek következtében, burkolt folyóka esetén sem végezhetünk hanyag munkát. Gyakran előfordul, hogy a folyóka tökéletes burkolására már nem figyelnek oda. Holott az ugyanúgy nem lehet fogas, mint a többi burkolt felület. Így érhető el például a jó tisztíthatóság is, mivel jóval könnyebb tisztán tartani a pontos illesztéseket és csomópontokat.

**2.** A folyóka szigeteléséről is szót kell ejtenünk. Nem egy olyan medence létezik, amit azért kell javítani, mivel a folyókán keresztül elszivárog a víz. Egy folyókát például hiába betonozunk két rétegben, ha nem építünk ki szigetelő réteget. Hiszen megeshet, hogy az új betonréteg nem tapad kellő tökéletességgel az első rétegre, és a kettő között elfolyik a víz. Ha ilyenkor szigetelőréteget is kiépítünk, nagy biztonsággal akadá-

lyozunk meg minden elszivárgást.

**3.** A betonozás után mindig végezzünk vízpróbát. A szigetelés után a vízpróbát ismételljük meg. Amennyiben a két nyomáspróba sikeres, ez esetben már biztosak lehetünk a vízzárásában.

## Fontos, tudni:

**A folyóka kialakítása két féle rendszerű lehet. A leggyakoribb a finn rendszerű. Ez előírja, hogy a bukóélelnek és a medenceszélnek ferde felülete legyen, még akkor is, ha ezt csak egy-két sor burkolat alkotja. A másik rendszer a Wiesbadeni rendszer, amikor a folyóka készre gyártott kerámia elemmel van kiképezve. Mivel a kerámiát égetik, az az égetés közben zsugorodik, vetemedik, ezért nagyon figyelmesen össze kell válogatni, hogy az elemek pontosan illeszkedjenek, és tökéletesen síkban legyenek. A Wiesbadeni rendszer esetében talán még fontosabb, hogy tökéletesen formázzuk a folyókát, és a kent szigetelés is hibátlan legyen.**



# TÖBB MINT SZÁZAN KIPRÓBÁLTÁK ÉS AZT MONDTÁK, HOGY KIVÁLÓ RAGASZTÓ

*Novák Péter, hideg- és melegburkolati termékvonal felelős cikke*



Hosszas kísérletezés és sok-sok próba után előállt az a kiváló áron elérhető Mapei ragasztó, amiről mi azt gondoltuk, hogy a kivitelezők számára szerethető és könnyen használható segédanyag. Azonban a megfellebbezhetetlen ítéletet nem mi mondtuk ki, nem mi döntöttünk

a termék sorsáról, hanem a szakemberek! Felmértük, hogy mi a mesterek véleménye. Nyakunkba vettük az országot és helyszíni oktatásokon közel 1000 szakembernek mutattuk be a terméket, amit egy rövid bemutató után ki is próbálhattak.

**Tavaly egy új C2-es ragasztóval jelentünk meg a piacon, a KERABOND T PLUS-szal. Ebben a termékben a hagyományos Mapei értékeket ötvözzük az alacsonyabb árral. A jó ára mellett a KERABOND T PLUS az általunk javasolt feladatok elvégzésére magas minőségű megoldást nyújt, és könnyű bedolgozhatóság jellemzi.**

Az őszintén elmondott, majd leírt vélemények és gondolatok pozitívak voltak! Az egyik legnagyobb öröm, a legbeszédesebb tény az volt, hogy a bemutató végén a bontott zsákok, valaki majdnem mindig elkérte, hogy elvihesse és felhasználhassa a munkája során.

A termékbemutató sorozattal párhuzamosan több mint félszáz szakembernek névre szólóan is eljuttattunk egy-egy zsákokat az anyagból. Cserébe annyit kértünk, hogy mondjanak őszinte véleményt róla. A kapott eredményekre büszkék vagyunk, és itt szeretném megköszönni mindenkinek a segítséget, aki véleményével,

meglátásaival segítette a munkánkat! A szakemberek 93% teljesen elégedett volt az anyag állagával, bekeverésével, bedolgozhatóságával, és több mint 90%-a fogja a jövőben is használni a terméket. Akik nemet mondtak, ott a leggyakoribb ok az volt, hogy az ADESILEX P9 alatti minőséggel nem dolgoznak. És ezt az indokot is örömmel fogadtuk!

A kitöltött kérdőívek „egyéb megjegyzések” rubrikája rengeteg tanulsággal szolgált. Kiderült, hogy a burkolók különböző okoknál fogva használnak Mapei termékeket. Van, aki szereti a Mapei-t, és az eddigi tapasztalatai, a biztonságos garanciavállalás és a

problémamentesség miatt kötelezte el magát nálunk. Van, aki presztízből használ Mapei-t, mert a megrendelő a munka igényességét párosítja a használt márkával. Van, aki a bedolgozhatóság kényelmét nem akarja feláldozni néhány 100 Ft nyereség miatt. Sokan a feladattól függően váltogatják a ragasztókat és a márkákat. Közöttük vannak olyanok, akik egy-egy kisebb, szakmailag egyszerűbb feladathoz eddig nem találtak Mapei ragasztót megfelelő áron. Úgy gondoljuk, hogy a KERABOND T PLUS megjelenése ezt a gondot megoldotta.

Ragasztó neve	Szabvány jel	Beltér oldalfal	Padlófűtés nélküli beltérben	Padlófűtés is	Vízszigetelés is	Alacsony hőterhelésű kültéri felület	Az alábbi terasz tulajdonság esetén is			Megjegyzés, fontos figyelmeztetés
							déli tájolás	fedetlenre is	sötét színű lap	
<b>legnagyobb élhossz centiméterben</b>										
KERABOND T	C1T	30	30	-	-	-	-	-	-	Gres laphoz is alkalmas
KERABOND T PLUS	C2T	40	40	30	30	-	30	-	-	Függőfelületek, nem nagy hőterhelésnek kitett fedett kültéri felületek
ADESILEX P9	C2TE	60	60	60	60	40	30	40	30	Minden típusú kerámialaphoz, különösen vízszigetelésre is

Táblázatunk a KERABOND T PLUS-ragasztó használatosságát mutatja be néhány más Mapei ragasztóanyaggal összefüggésben.

# HOVÁ, MELYIK KENT VÍZSZIGETELÉST VÁLASZUK?



*Fábán Zoltán, okl.  
építőmérnök cikke*

A közvetlen hidegburkolattal burkolható vízszigetelési megoldásokból rendkívül nagy a választék, ami sokszor a szakemberek számára is nehezen átlátható. A választást sok szempont befolyásolja.

## Fürdőszoba kialakítása

Fürdőszobákban egyaránt praktikus lehet a bevált MAPEGUM WPS és a MAPELASTIC AQUADEFENSE is. Mindkét termék felhasználásra kész, egyszerűen bedolgozható, kisebb kiserelésben is elérhető. Mindkét termékhez praktikus kiegészítő a kedvező árú MAPEBAND PE120 hajlateralősítő szalag. A MAPELASTIC AQUADEFENSE-t használhatjuk épített zuhanytálca kialakításához is, a MAPEGUM WPS-t viszont csak zuhanytálca alkalmazása mellett építsük be zuhanyzóba.

## Új építésű ház terasz és fürdőszoba vízszigetelése

Ebben az esetben a legcélszerűbb választás a MAPELASTIC AQUADEFENSE. Ezt a terméket mind a terasz, mind a fürdőszoba vízszigetelésére használhatjuk. Az anyag felhasználásra kész, és egy-egy munkaszakasz befejeztével a maradék anyag visszazárható, és később felhasználható. Arra viszont figyeljünk oda, hogy amíg a benti helyiségekben a kedvezőbb árú MAPEBAND PE120 hajlateralősítő szalaggal dolgozzunk, addig kint kizárólag a MAPEBAND szalagot alkalmazhatjuk.

**MAPELASTIC**  
**MAPELASTIC AQUADEFENSE**  
**MAPEGUM WPS**  
**MAPEGUARD WP200**  
**MAPEGUM EPX**





### Fürdőszoba felújítása vegyes alapfelületen

Természetesen felújításkor is lehet használni a fent említett megoldásokat. Azonban, ha vegyes vagy változó az alapfelület, különösen, ha nagyobb síkfelületekre burkolunk, jó megoldást nyújthat a MAPEGAURD WP200 ragasztott, közvetlenül burkolható vízszigetelés. Ezzel a termékkel rendkívül gyorsan lehet síkfelületeket szigetelni, e mellet némi repedésáthidaló, feszültségcsökkentő képessége is van, s ez változó alapfelület esetén fontos lehet.

### Terasz felújítása

Amennyiben problémamentes a felület, úgy az új építésnél leírtak szerint használható a MAPELASTIC AQUADEFENSE felhasználásra kész, rendkívül praktikus, gyors-száradású kent vízszigetelés. Azonban felújítás esetén érdemes a jobb repedésáthidaló képességgel rendelkező, nagyobb, minimum 2 mm, vastagságban beépítendő, MAPELASTIC kétkomponensű

anyagot alkalmazni. A MAPELASTIC réteget szükség esetén erősítsük beágyazott MAPENET 150 hálóval. Fontos, hogy mindkét szigetelőanyaghoz a kültéri felhasználásra megfelelő MAPEBAND hajlaterősítő szalagot és kiegészítőket válasszuk. Alternatívaként, ha pár órán belül időjárásnak ellenálló, rövid időn belül burkolásra alkalmas szigetelőréteget szeretnénk kapni, jó választás a MAPELASTIC TURBO gyorskötésű, kétkomponensű, cementes vízszigetelés.

### Medence

Medence szigeteléséhez a legtöbbet használt és nagyon bevált megoldást nyújtó termékünket, a MAPELASTIC kétkomponensű, cementes, rugalmas kent vízszigetelést ajánlom. A hajlatokhoz, dilatációkhoz a MAPEBAND lúgálló hajlaterősítő szalagot kell beépíteni. Felújítás esetén, vagy bármely egyéb olyan esetben, például változékony időjárás esetén, mikor arra van szükség, hogy a vízszigetelt felület gyorsan

időjárásálló, illetve burkolható legyen, a MAPELASTIC TURBO itt is nagyon jó alternatíva.

### Ipari létesítmény padlója

Nagy vegyi terhelésnek kitett hideg-burkolattal ellátott padlók vízszigeteléséhez a legjobb megoldás az epoxigyanta bázisú, kétkomponensű MAPEGUM EPX vízszigetelés. Ez a termék különösen akkor nyújt kiváló és nagyon jó vegyi ellenálló képességű megoldást, ha teljes epoxigyanta alapú rendszeren belül, tehát a megfelelő ragasztóval és fugázóval együttesen alkalmazzuk. Amennyiben kisebb vegyi igénybevételről van szó, jó megoldás lehet még a MAPELASTIC kétkomponensű cementes vízszigetelés is.

*A fenti területek ugyan a legjellemzőbbek, de természetesen a megoldandó feladatok, szigetelendő, burkolandó felületek tárháza végtelen, és mindegyik kicsit más. Kétség, kérdés esetén keresse szakembereinket, kollégáinkat, akik örömmel állnak az Ön rendelkezésére.*





## ÓRIÁSI SZAKMAI TAPASZTALAT ÉS KIVÁLÓ IPARI PADLÓ ÖTEZER NÉGYZETMÉTEREN



**A csornai napelemgyár építése során a Mapei termékeit az esztrich létrehozása, a hidegburkolatok, a melegburkolatok és az ipari padló kialakítása során alkalmazták.**

A hidegburkolatokat hozzávetőleg 1000 m<sup>2</sup> felületen egy sztenderd rétegrend alkalmazásával alakították ki, a következő termékekből: PRIMER G, ULTRAPLAN ECO 20, ADESILEX P9, KERACOLOR FF FLEX, MAPESIL AC.

Szőnyeg ragasztásra az irodákban került sor, egy kiváló, jól bevált megoldással. Az alapozás ugyancsak a tapa-

dást fokozó PRIMER G-vel történt, majd a szőnyegburkolat számára a megfelelően sima aljzatot szin-

***Mapei rétegrendek  
a hidegburkolatok, a  
melegburkolatok és az ipari  
padlók kivitelezésében.***

tén ULTRAPLAN ECO 20 kiegyenlítővel hozták létre. A szőnyeg ragasztásához az ULTRABOND 333 ragasztót alkalmazták. A szőnyegburkolások terén jól bevált, népszerű és nagyon hatékony megoldást alkalmaztak tehát, amit minden esetben ajánlunk, ha projekt munkáról van szó.

## Ipari padló kivitelezése

Nem volt könnyű 5000 m<sup>2</sup>-en, nyomott árak mellett magas színvonalat produkálni, valamint a zajló gépsor szerelések közepette kialakítani az elvárásoknak megfelelő, magas műszaki tartalommal bíró műgyanta padlót, de hála a Mapei termékeknek és Horváth József kivitelező óriási tapasztalatának, sikeres és színvonalas eredménnyel zárult ez a 10 milliós munka. Természetesen a kivitelezők minden tekintetben támaszkodhattak Kékesi Gáborra, a Mapei Kft. ipari padló termékek felelősére, és Hebling Lászlóra a Mapei szakértésítőjére. A Mapei szakemberek végig kísérték a kivitelezést, és valamennyi munkafázis során a kivitelezővel közösen keresték meg a legjobb megoldást.



### **HIDEGBURKOLATI TER- MÉKMEGOLDÁS FOKOZOTT TERHELÉS ESETÉN:**

**PRIMER G  
ULTRAPLAN ECO 20  
ADESILEX P9  
KERACOLOR FF FLEX  
MAPESIL AC**



## Interjú Horváth József műgyanta padló kivitelezővel:

### Miért dolgozik Ön Mapei termékekkel?

Nagyon-nagyon hosszú ideje, 10-12 éve dolgozom a Mapei termékeivel, és olyan nagy összegyűlt tapasztalattal rendelkezem a Mapei műgyanta anyagokra vonatkozóan, hogy a különböző építési feladatokat és az esetlegesen felmerülő problémákat magabiztosan meg tudom oldani. Pozitív dolog az is, hogy Kékesi Gáborra, e termékterület felelősére nagyon nagy mértékben tudok támaszkodni. Gabi elméleti tudása igen nagy mértékben egészíti ki az én gyakorlati tudásomat, és olyan alapvető praktikákra is megtanított, hogy milyen fajta aljzatra milyen alapozóval menjek rá ahhoz, hogy a legjobb eredményt érjem el. Gabi volt az, aki

megegyeztetett engem abban, hogy érdemes a műgyanta területen maradni. Óriási elméleti tudása van, ami számomra biztonságot, támaszt nyújtott az elmúlt időszakban. Tőle tudom például, hogy a PRIMER SN-nek sokkal jobb a tapadó képessége, ha kéregesített aljzattal van dolgom, míg a kevésbé kemény, vagy nedvszívó betonokra inkább a MAPEFLOOR I914-et kell alkalmazni.

### Ezek szerint a Mapei termékfelelős támogatása nagyon fontos Önnek, mint kivitelezőnek

Igen, sokszor előfordult, hogy ott álltam a padló előtt, és felhívtam a Mapei szakembert, ha nem voltam biztos a megoldásban. Együtt gondolkodtunk, és együtt találtuk ki a legjobb szakmai lépést. Ez borzasztó jó dolog, bátran állok így neki mindenféle műgyantás feladatnak.



Minden munkánál érzem, hogy a Mapei szakember szorosan ott áll mögöttem.



### Van-e valami tanulsága a Csornán végzett munkának?

Azt kell mondanom, hogy előnyös, ha minden általunk tett javaslatot írásba foglalunk, és eljuttatjuk az építésvezetőnek, a projektvezetőnek és a tulajdonosnak is. Ez esetben még időben le lesznek írva a megfelelő megoldások, és ez könnyíti az egyeztetéseket az építés bármely szakaszában.

### Ezen a módon az esetleges plusz munkát is el lehet kerülni?

Természetesen, ami azért is fontos lehet, mert a családra is kell időt és figyelmet fordítani. Nekem a munkám a hobbim, de imádom az unokáimat, akikkel szeretek sokat együtt lenni. A nagy munkák idején sajnos kevesebb idő jut rájuk.

[www.vasiepker.hu](http://www.vasiepker.hu)

## A Mapei Kft. ipari padló termékfelelőse 2017. januárjától Nagy Sándor.

### A Mapei szakember örömmel segít partnereinknek minden szakmai kérdésben.



### Ipari padló megoldás részletesen:

A fogadófelület MAPEFIBRE ST 42 műanyag hajjal ellátott, kéreg-erősített beton aljzat volt. Az aljzat előkészítése során előbb egy gyémánt szegmenses csiszolóval becsiszolták a felületet, majd a kiálló műanyag hajakat gázperzselővel égették le a felületről. Ezt követően porszívózással távolították el a maradék szennyeződést.

A bevonat készítése előtt mindenképp ki kellett javítani a beton hibáit. MAPEFLOOR I 300 SL habarcs-hoz ADDITIX PE-t adagoltak, és az így keletkezett sűrű, jól simítható masszával a hiányos helyeket szintbe hozták.

Az alapozást PRIMER SN-nel végezték. Az alapozót, a felvitel előtt 0,5 mm szemcseméretű kvarcho-

mokkal töltötték fel, de a felvitt réteget meg is szórták ugyanezzel a kvarchomokkal.

Miután másnapra a friss réteg kikötött, a legmodernebb, 40 cm átmérőjű papírkorongos csiszológéppel végigcsiszolták a teljes aljzatot, így tompítva a homokszemek élességét, hogy azok a későbbiekben ne tegyék rücskössé a műgyanta padló felületét.

Ismét porszívózás következett, majd a MAPEFLOOR I 300 SL gyanta, színező pasztával keverve került felhordásra.

Az egész terület 6 m x 6 m-es raszterekben lett dilatálva, így raszterenként történt a műgyanta felhúása is. A hat méteres szélességet két ember tudta befogni, s így egy-egy raszter egyben lett behúzva.

## ADATOK

**Referencia megnevezése:** 25 MWp Amorff Szilícium Vékonyréteg Napelemgyár

**Mapei termékkel végzett munkálatok:** hidegburkolás, melegburkolás, betontechnológia, ipari padló

**Helyszín:** Csorna

**Kivitelezés éve:** 2015-2016

**Beruházó:** Ecosolifer Modulgyártó Kft.

**Építész:** Ecosolifer AG

**Hidegburkolati kivitelező:** Reál Gres Kft.

**Ipari padló kivitelező:** Vasi Épker Kft., Horváth József

**Mapei kapcsolattartó:** Fleisz Júlia, Kékesi Gábor, Hebling László

### FELHASZNÁLT MAPEI TERMÉKEK

Hidegburkolás: Primer G, Ultraplan Eco 20, Adesilex P9, Keracolor FF Flex, Mapesil AC

Ipari padló: Primer SN, Mapeifloor I914, Additix PE, Mapeifloor I300 SL

Betontechnológia: Mapeifibre ST 42

Melegburkolás: Primer G, Ultraplan Eco 20, Ultrabond 333



## **GARÁZS PADLÓ- BEVONAT EGYSZERŰEN, OLCSÓN**



*Nagy Sándor, ipari padló  
termékfelelős írása*

Az építkezések végén általában a valós költségek meghaladják a korábban betervezettet, ezért az alárendelt helyiségek burkolatainak kialakításánál felértékelődnek a gazdaságos és költséghatékony bevonati megoldások. Az alábbiakban egy ilyen, műszakilag tökéletes, olcsó és gyorsan, egyszerűen kivitelezhető megoldást ismerhetünk meg.



A MAPECOAT I 62 W műgyanta vékonybevonatot a Mapei arra fejlesztette ki, hogy megfelelő kopásállóságú műszaki megoldást kínáljon gumikerekes járműforgalomnak kitett helyiségekben. A termék nem tévesztendő össze a betonfestékekkel, mivel a festék többszörösen gyengébb kopásállóságának köszönhetően gyenge forgalom esetén is rövid időn belül megkopik és a továbbiakban nem látja el a betonfelület védelmét.

Általános esetben kétkomponensű műgyanta bevonatok készítésekor az aljzatnak kapillárisan felszívódó nedvesség ellen szigeteltnek, és az aljzatbeton maradék nedvességtartamának 4 CM% alatt kell lennie, annak érdekében, hogy a későbbiekben ne keletkezzen nedvesség okozta meghibásodás az aljzaton. A MAPECOAT I 62 W esetében – páraáteresztő képességének köszönhetően – nem szorulunk ilyen korlátok közé, mivel a bevonat szigetetlen aljzatra és nem tökéletesen kiszáradt aljzatra is felhordható.



### **Hogyan készül a MAPECOAT I 62 W padlóbevonat?**

Az aljzatot minden esetben ellenőrizni kell. Annak legalább C20-as nyomószilárdsági osztályúnak és megfe-

## Milyen követelményeknek kell megfelelnie egy garázsban alkalmazott burkolatnak vagy bevonatnak?

1. pormentessé, könnyen takaríthatóvá kell tennie az aljzatot.
2. kiváló, járműforgalomra alkalmas kopásállósággal kell rendelkeznie.
3. olajálló, vízálló és vízzárónak kell lennie, hogy megvédje a padlót, mint teherhordó szerkezetet a különböző folyadékok (mint pl. sólé, olaj, üzemanyagok, víz, tisztítószer) szerkezetbe hatolásától.
4. esztétikus megjelenésűnek kell lennie, lehetőleg választható színben.

lelően teherbírónak kell lennie, a felülete nem lehet, laza porló.

### *Az aljzat előkészítése*

A felületről a laza részeket, cementtej maradványokat, szennyeződések gyémánttárcsás vagy durva szemcsészetű csiszolással, a felületről a port ipari porszívóval el kell távolítani. A lábamatot megfelelő magasságban felragasztott öntapadó szalaggal ki kell jelölni és amennyiben íves lábamat készül, a lábamat és fal csatlakozását töltjük ki MAPEFLEX PU45 FT rugalmas gyorskötésű és átfesthető

hézagztömítővel melynek alapszínei megfelelnek a gyanta padló színeinek.

### *A bevonat elkészítése*

Keverjük be a MAPECOAT I 62 W első rétegének megfelelő mennyiségű, azaz 0,25 kg/m<sup>2</sup> anyagot lassú fordulátú keverővel, műgyantás keverőszárat használva, nagyon pontosan, a kiszáradásnak megfelelő tömegarányban (2,5 : 8,5). Ez egy 20-22 m<sup>2</sup> garázs esetben a 11 kg-os kiszáradás fele.

Amennyiben az azzat szívóképessége magas, az első réteghez 10% víz hozzáadása javasolt.

Kenjük át a lábamatot és a holkert ecsettel vagy hengerrel vékony rétegben hígítatlan gyantával, majd a helyiség legbelsőbb pontjától a kijárat felé haladva egyenes élű simítóval terítsük szét az anyagot teljesen lehúva a felületen. A bevonat friss felületre szöges cipőben rálépve oszlassuk el az anyagot a felületen egységes vékony rétegben rövid szűrű teddy-hengerrel, két egymást keresztező irányban, ügyelve arra, hogy az áthengerezett részre már ne lépünk rá.

A következő réteg felhordása akkor lehetséges, ha az első réteg már járható, ez általában 20-23 °C-os hőmérséklet esetén minimum 8-12 óra, de ügyelni kell arra, hogy a második réteg felhordása az előző réteg felhordása után legfeljebb 24 órával meg kell történnie.

A második réteg felhordása az első réteggel azonos módon történik. A rétegek felhordása után a helyiséget célszerű úgy lezárni, hogy a kötés közben a műgyanta felületébe semmi ne ragadhasson bele.

Az így elkészült garázsbevonat normál körülmények között (+23°C 50% relatív páratartalom) másnap járható.

A bevonat 4 nap múlva teljes mértékben terhelhető, az első feltakarítást takarítószerrel pedig 7 nap múlva lehet elvégezni.

Az így elkészült bevonat kivitelezését javasoljuk szakkivitelezővel elvégeztetni, tekintettel arra, hogy a kivitelezés módja feltételezi az anyag és a technológia pontos gyakorlati ismeretét, illetve a szakkivitelező rendelkezik a megfelelő szerszámmal és gépesítéssel a munka elvégzéséhez.

***Az így elkészült bevonat rendkívül gazdaságos és tartós, víz-, olaj- és vegyszerálló.***



# AKÁRMILYEN LVT BURKOLATOT RAGASZT, NÁLUNK TALÁL MEGOLDÁST!

Ha belépünk egy étterembe, egy boltba vagy valakinek az otthonába, az első hosszan megmaradó benyomást a látvány adja. Ahhoz, hogy a burkolatokkal megfelelő légkört tudjunk létrehozni, az esztétikumnak és a funkcionalitásnak összhangban kell lennie. A burkolat fajtájáról a tulajdonos hoz döntéseket, azonban a kivitelezőnek ajánlásokkal kell tudnia a tulajdonost segíteni, hogy a megrendelő vágyai és a műszaki igények tökéletes harmóniában jelenjenek meg.



*Novák Péter, hideg- és melegburkolati termékvonali felelős*

Ilyen döntés lehet az LVT (Luxury Vinyl Tile), vagy Design PVC-nek is nevezett burkolat fektetése. Ez a burkolat típus a legdinamikusabban fejlődő burkolat, amiből ma már lenyűgöző a választék. A döbbenetesen valóságos csempe és betonlap utánzatoktól kezdve, a természetes kő és parketta imitációkon keresztül, a semmivel össze nem hasonlítható egyedi struktúrájú és mintájú lapokig, sok minden elérhető a kereskedelemben. Ez a lenyűgöző választék lehetővé teszi a tulajdonos számára, hogy a neki tetsző stílust és hangulatot alakítsa ki.

Azonban tévedés azt hinni, hogy ezt, a lehetőségek végtelen tárházát biztosító burkolattípust mindig ugyanazzal a ragasztóval fektethetjük!



Az LVT ragasztáshoz nem lehet a hagyományos PVC ragasztókat alkalmazni, mert az igényelt tapadás, a méretbeli stabilitás, a hőmérsékletváltozások okozta igénybevételek nem azonosak a hagyományos PVC burkolatok igénybevételével. Ezért a Mapei jelszava, hogy az LVT burkolatokhoz LVT-hez fejlesztett segédanyagokat használjunk.

## **LVT segédanyagok a Mapei termékpalettán**

Lakossági és ipari alkalmazásokhoz, akár nagy igénybevétel esetén is, használunk szálerősített ragasz-



tót: az ULTRABOND ECO 4LVT-et. A termék megfelel kórházakban, bevásárló központokban, repülőtereken, akár rend-

kívül intenzív forgalom esetén is. Amennyiben eltávolítható modul burkolatot kell kialakítanunk, például egy szokásos irodai álpadlóra történő burkolásnál, vagy egy kereskedelmi vásáron történő ideiglenes burkolat kialakítása, akkor ideális választás az ULTRABOND ECO TACK 4LVT ragasztó. A burkolat telepítése ezzel a ragasztóval nagyon gyors. A termék alkalmazható az összes szokásos építőipari aljzaton, amennyiben azok szilárdak és pormentesek. Így nem jelent gondot a cementes aljzatokra, műgyanta padlóra, márványra, kerámiára, ra-





gasztott fa vagy fém aljzatra történő burkolás sem.

A LVT burkolatok kialakítása általában zártan történik. Azonban ez egyáltalán nem indokolt, amikor egy természetes követ vagy csempét imitáló burkolatot fektetünk. A szokásos burkolati kép ilyenkor egy fugázott felület. Ez idáig az ilyen típusú burkolat kialakítására csak nagyon nehezen kivitelezhető megoldások léteztek, és nyugodtan mondhatjuk, hogy jól használható termék

nem volt. Most viszont már létezik a FLEXCOLOR 4LVT diszperziós fugázó. A termék kiválóan alkalmas fugázott LVT burkolat kialakítására. A FLEXCOLOR 4LVT úgy használható, mint egy hagyományos hidegburkolati fugázó, és az eredmény is megszólalásig hasonlít egy szokásos csempéhez, természetes kőhöz.

Nedves környezetben, akár zuhanykabinban történő LVT burkolat fektetéshez használjuk az ULTRABOND

ECO MS 4 LVT –t, vagy ennek állékony változatát, az ULTRABOND ECO MS 4 LVT/WALL-t. Ez a két termék annak ellenére, hogy csak egykomponensű, tartós vízterhelés hatására sem lágyul vissza.

Meglévő hidegburkolatra kell LVT burkolatot fektetni? Ilyenkor az első feladat a felület kiegyenlítése. Ezzel az a probléma, hogy egy önterülő kiegyenlítővel történő vékony öntésnél a fugákban kissé megsüllyed az anyag és ez hosszú távon meglátszik a burkolaton is. Azonban a használatra kész PLANIPREP 4LVT használatával megoldhatjuk ezt a problémát. A PLANIPREP 4LVT-vel, glettelés és csiszolás után, tökéletes felületet tudunk biztosítani a burkolat fogadására.

Önök is láthatják, hogy a Mapei egyedülálló kínálatot tud biztosítani a kivitelezők és a megrendelője számára LVT burkolatok fektetéshez! Keressen bennünket! Segítünk!





## **PROFESSIONÁLIS RÉTEGRENDEK MODERN, LÁTVÁNYOS BELSŐ TEREK IZGALMAS, INSPIRÁLÓ EGYETEMI KÖRNYEZET**

**A budapesti Közép-Európai Egyetem (CEU) eddigi épületei szétszórtan helyezkedtek el a városban. A még mindig zajló építés célja, hogy az egyetemi épületek egy helyen, a Nádor utcai főépület körül helyezkedjenek el.**

Az építést megelőző tervezés egyik legnagyobb feladata az volt, hogy olyan új építmények kerüljenek kialakításra, amelyek jól illeszkednek a meglévő műemléki környezetbe. Képeink az új, illetve felújított épületek belső környezetét mutatják, amelyek alapján elmondható, hogy a célt messzemenően sikerült teljesíteni. Igen korszerű, mégis hangulatában, stílusában a régi patinás egyetemi épületek hangulatát hordozó atmoszféra jött létre. Az építkezé-

sek ugyan 2019-ig tartanak, de az elkészült tereket már használatba vette az intézmény.

**A CEU felújítása és építése során a Ratskó-Bau Kft. a hideg-, a Dósa Padló Kft. a melegburkolási feladatokat végezte el a Mapei segédanyagaival.**

A hidegburkolati kivitelezők vizes blokkok, folyosók, lép-

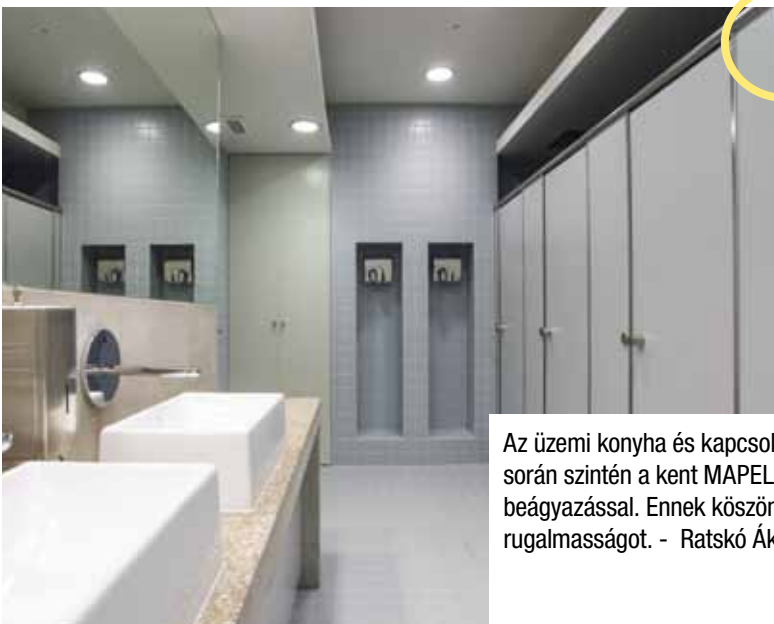


csőházak, menekülő lépcsőház, előadóterem, háttérhelyiségek burkolatait építették ki. A vizes helyiségekben 10x10 cm-es gresmozaikot ragasztottak ADESILEX P9 ragasztóval padlóra és falra egyaránt. Fugázáshoz a KERACOLOR FF FLEX fugaanyagot

használták. 30x30 cm-es lapokkal burkolták a háttérhelyiségeket, lépcsőket és a menekülő lépcsőházat, szintén az ADESILEX P9-et és a KERACOLOR FF FLEX-et alkalmazva. Összesen 2500 m<sup>2</sup> hidegburkolat kivitelezését végezték el.

#### HIDÉGBURKOLATI RÉTEGREND - I.

- PRIMER G tapadásjavító alapozó
- PLANITOP 400 betonjavító habarcs a lépcsők kiegyenlítésére
- ULTRAPLAN ECO 20 kiegyenlítőanyag a tükörsíma fogadófelülethez
- ADESILEX P9 ragasztóanyag
- KERACOLOR FF FLEX fugázóanyag
- MAPESIL AC hézagtömítő
- normál és kisméretű hidegburkolat



#### HIDÉGBURKOLATI RÉTEGREND - II.

- PRIMER G alapozó
- ULTRAPLAN ECO 20 kiegyenlítő habarcs
- MAPELASTIC AUADEFENSE vagy MAPELASTIC kent szigetelés MAPENET 150 üvegszövet-háló beágyazással, MAPEBAND és MAPEBAND PE 120 hajlaterősítők beépítésével
- ADESILEX P9 ragasztóanyag
- KERACOLOR FF FLEX fugázóanyag
- MAPESIL AC hézagtömítő

Az üzemi konyha és kapcsolódó helyiségei álpadlójának burkolása során szintén a kent MAPELASTIC-ot alkalmaztuk MAPENET háló beágyazással. Ennek köszönhetően érte el a rétegrend a megfelelő rugalmasságot. - Ratskó Ákos, Ratskó-Bau Kft.



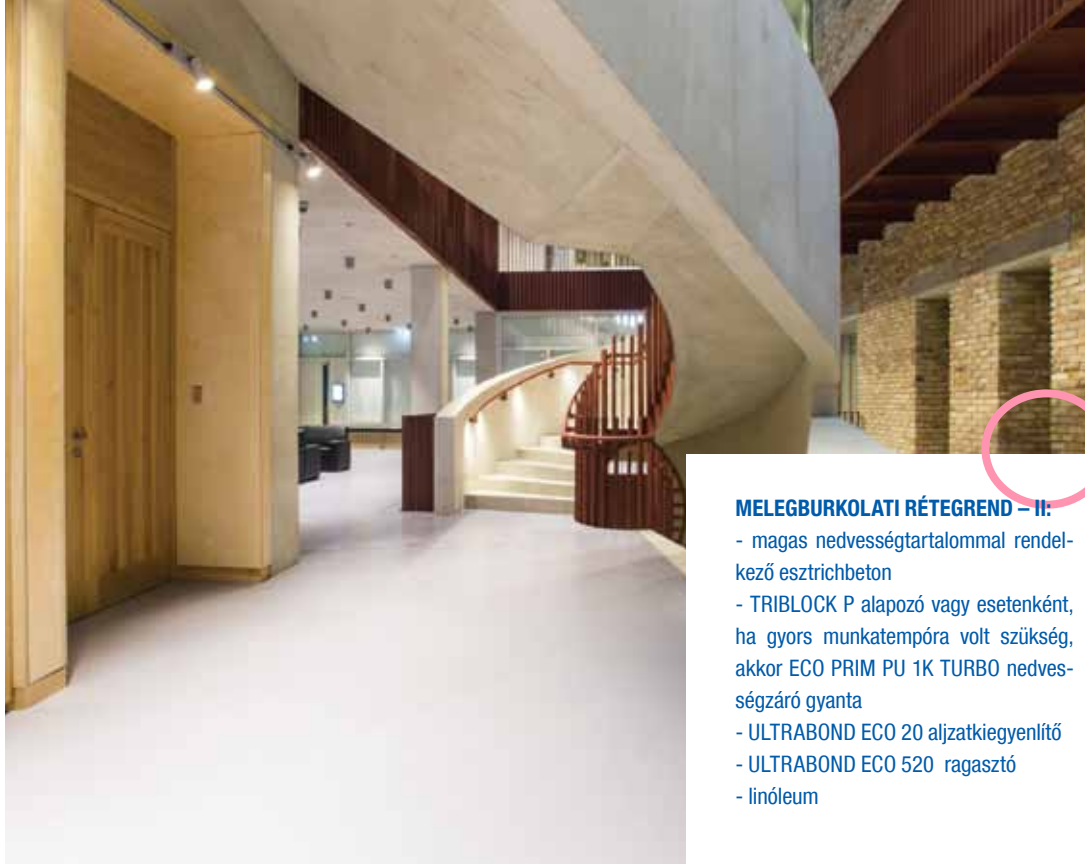
A folyosókat a Dósa Padló Kft. 4600 m<sup>2</sup>-en linóleum burkolattal látta el, míg a közösségi terekben és előadótermekben 1000 m<sup>2</sup>-es nagyságrendben svédpadlót, az irodákban 5500 m<sup>2</sup>-en szőnyeget ragasztottak.



#### **MELEGBURKOLATI RÉTEGREND –I:**

- előregyártott vaslemez hidak és lépcsők, hangszigeteléssel vagy esztrichbeton
- OSB fogadófelület vagy PRIMER MF alapozó
- ULTRABOND ECO S955 1K ragasztó
- svédpadló





### MELEGBURKOLATI RÉTEGREND – II:

- magas nedvességtartalommal rendelkező esztrichbeton
- TRIBLOCK P alapozó vagy esetenként, ha gyors munkatempóra volt szükség, akkor ECO PRIM PU 1K TURBO nedvességzáró gyanta
- ULTRABOND ECO 20 aljzatkiegyenlítő
- ULTRABOND ECO 520 ragasztó
- linóleum



### MELEGBURKOLATI RÉTEGREND – III:

- esztrichbeton
- TRIBLOCK P alapozó és ULTRABOND ECO 20, vagy gipszrost álpadló
- ULTRABOND 333
- tekerceses szőnyegpadló

## ADATOK

**Referencia megnevezése:** Közép-Európai Egyetem (CEU)

**Mapei termékkel végzett munkálatok:** Hidegburkolás, melegburkolás

**Helyszín:** Budapest

**Kivitelezés éve:** 2015-2016

**Beruházó:** CEU

**Építész:** M-Teampanon Építés és Mérnöki Iroda

**Generálkivitelező:** Market-Strabag Zrt.

**Hidegburkolati kivitelező:** Ratskó-Bau Kft.

**Melegburkolati kivitelező:** Dósa Padló Kft.

**Mapei partnerkereskedő:** Ratskó-Bau Kft.

**Mapei kapcsolattartó:** Garay Gergely

### FELHASZNÁLT MAPEI TERMÉKEK

Hidegburkolás: Primer G, Ultraplan Eco 20, Planitop 400, Adesilex P9, Mapelastic, Mapelastic Aquadefense, Mapenet 150, Mapeband, Mapeband PE 120, Keracolor FF Flex, Mapesil AC

Melegburkolás: Ultraplan Eco 20, Ultrabond Eco 520, Triblock P, Eco Prim 1K Turbo, Ultrabond Eco S955 1K, Ultrabond 333

# NEM TUDJA, MILYEN HŐSZIGETELÉST HASZNÁLJON PASSZÍV HÁZAKHOZ? ITT AZ ÚJ MAPETHERM RENDSZER



*Poszgai Szilárd,  
termékefelelős  
írása*

**Új megoldásunk ezúttal azokat a partnereinket segíti, akik a hőszigetelés kérdésében nem ismernek kompromisszumot. 2016 nyarán az ÉMI Szentendrei telephelyén sikeresen bevizsgáltattuk homlokzati tűzterjedés szempontjából a MAPETHERM hőszigetelő rendszerének passzív házak esetén is használható változatát.**

Miben különbözik ez a rendszer a hagyományos MAPETHERM hőszigetelő rendszertől? A legfontosabb különbség a polisztirol hőszigetelő anyag vastagságában van. Eddig a MAPETHERM rendszerek esetében, a tűzterjedés szempontjából a maximális megengedett EPS vastagág 20 cm volt,

ahogy általában a piacon lévő többi rendszergazda engedélye is ilyen maximális polisztirol vastagságra vonatkozott. De miért ne igényelhesen teljes hőszigetelő rendszert (THR) az a megrendelő, aki nem elégszik meg ekkora hőszigetelő anyag vastagsággal, vagy netán passzív házat szeretne

építeni? A passzív házak falára vonatkozó hőátbocsátási tényező (U-érték) kb.  $0,15 \text{ W/m}^2 \text{ K}$ , amit csak 30-40 cm EPS réteg vastagság alkalmazásával lehet elérni.

Új rendszerünknek köszönhetően már azon épületek esetén is lehet MAPETHERM rendszerű passzív házakat tervezni és megvalósítani, amelyekre vonatkozóan homlokzati tűzterjedési határérték van előírva. Tehát többszintes épületek – akár családi házak, akár közintézmények – homlokzati hőszigetelő rendszereként is alkalmazhatjuk a MAPETHERM PASSZÍV rendszert, hiszen a 40 cm vastag EPS hőszigeteléssel ellátott rendszert sikerrel teszteltük.

Néhány évvel ezelőtt épületeinket még csak néhány centi vastag hőszigeteléssel szigeteltük, de az energiaárak emelkedésével, illetve az épületek energiafelhasználására vonatkozó egyre szigorúbb szabályozások megjelenésével a hőszigetelő anyag vastagságok is egyre növekednek. Nemrégiben egy olyan óvoda THR-el történő felújításával találkoztunk, ahol a tervező 25 cm vastag polisztirol alkalmazását írta elő. Ekkor szembesültünk azzal, hogy elkerülhetetlen a nagy vastagságú hőszigetelő rendszer bevizsgálása, mert a jövő már itt van a nyakunkon.

Még egy fontos különbség van a rendszer kialakítását illetően, ami szorosan összefügg az előzőekkel. Ez pedig a nyílászárók elhelyezkedése a tömör falszerkezethez viszonyítva. A

## A Mapei hőszigetelőrendszer kínálat az új megoldással kiegészítve a következő:

- MAPETHERM PS és MW: hagyományos, max. 20 cm vastag polisztirol és a korlátlan vastagságú ásványgyapot hőszigetelő lapokkal készült rendszer

- MAPETHERM TILE SYSTEM: kerlit burkolatos hőszigetelő rendszer

- MAPETHERM EPS PLUS (8+15): a már hőszigetelt homlokzati rendszerre pótlólagosan ráépített hőszigetelő rendszer

- MAPETHERM PASSZÍV: polisztirolos hőszigetelő rendszer max. 40 cm vastag EPS lapokkal

hagyományos THR esetén a homlokzati tűzterjedés vizsgálatát azzal a peremfeltétellel vizsgálják, hogy a nyílászárók külső síkja a tömör falszerkezet külső síkján belül helyezkedik

el. A MAPETHERM PASSZÍV rendszer esetén a vastag hőszigetelő réteg alkalmazása miatt a nyílászárókat nem lehet a tömör falszakaszon belül elhelyezni, mivel a homlokzati síkhoz képest túl mélyen helyezkedne el, illetve a hőszigetelés szempontjából is kedvezőtlen a tömör falszakaszon belüli elhelyezés. Éppen ezért a vizsgálat során a nyílászárókat acél rögzítőfülek segítségével a tömör falszakaszon kívül, a hőszigetelés külső síkjához közel helyeztük el.

A homlokzati tűzterjedés vizsgálata során a MAPETHERM PASSZÍV rendszer kitűnően teljesített, és a lehetséges maximális 45 perces határértéket is biztonsággal viselte. Vagyis a rendszert akár egy tízemeletes ház esetén is lehetne alkalmazni.

A THR többi elemét nem kellett megváltoztatnunk. Ennek megfelelően a polisztirol táblák ragasztásához a piacon nagy népszerűségnek örvendő MAPETHERM RAGASZTÓTAPASZT használnunk, melyet pont-perem módszerrel ragasztunk a falszerkezetre. A polisztiroltáblák további rögzítéseként a



MAPETHERM STR U-2G típusú önsüllyesztő dübelt alkalmazzuk. Ez az egyetlen olyan dübeltípus, ami egy ilyen vastag hőszigetelő rendszerhez megfelelő hosszúságú. Az EPS táblákat újra a MAPETHERM RAGASZTÓTAPASZ-szal simítjuk be.

Ebbe a rétegbe 145g/m<sup>2</sup> súlyú üvegszövet háló erősítést helyeztünk el. A simításra a teszt során QUARZOLITE BASE COAT alapozó réteg, majd pedig 1,5 mm szemcseméretű, akril gyanta bázisú, kapart hatású QUARZOLITE TONACHINO SP színes vakolatot hordtunk fel. Természetesen a színes vakolataink többi típusa, a SILANCOLOR, SILEXCOLOR, ELASTOCOLOR termékcsaládok is kiválóan alkalmazhatók záróréteggént.

A MAPETHERM PASSZÍV alkalmazásakor a jól ismert és bevált csomóponti kialakításoktól sem a tervezés, sem a kivitelezés során nem kell eltérni.



Balra: Homlokzati hőszigetelőrendszer tűzterjedési tesztelése

Jobbra: Nyílás kialakítása kinyúló, acél rögzítőfülekkel

# SZERETNÉ MEGGYŐZNI MEGRENDELŐJÉT HOGY ELENGEDHETETLEN A HŐSZIGETELÉS?

Kereskedő és kivitelező partnereink is gyakran futnak bele a kérdésbe, hogy miért érdemes hőszigetelést kiépíteni egy-egy homlokzaton. Egyértelmű érv az energia megtakarítás. De milyen egyéb előnyökkel indokolhatjuk még a homlokzati hőszigetelés szükségességét?



Fábian Zoltán,  
okleveles építőmérnök

## LAKÁSKOMFORT

A hőszigetelt falazat nagyobb vastagságban melegszik át a belső hőmérséklet nagyságát közelítő mértékben. Ennek következtében a hőszigeteléssel ellátott falazat hőtároló képessége sokkal jobb lesz. A nyári időszakban a túlmelegedés csökken ez által, télen viszont

jóval egyenletesebben lesz meleg a belső terekben.

A jobb hőszigetelő képességű falazatnál a belső tér hőmérséklete és a fal belső felületének hőmérséklete között sokkal kisebb a különbség, így nem érezzük, hogy húznak a falak, és hogy kellemetlen a közelükben tartózkodni. Kevésbé

alakulnak ki rossz érzést keltő hideg áramlások a szobában. Mivel szubjektív hőérzetünket nem csak a levegő hőmérséklete, hanem a minket körülvevő felületek hőmérséklete is meghatározza, a magasabb belső felületi hőmérsékletnek köszönhetően, alacsonyabb szobahőmérséklet esetén is ugyanolyan

## A homlokzati hőszigetelés esztétikai előnyei

Egy új MAPETHERM homlokzati hőszigeteléssel a homlokzat teljes felújítása, esztétikai frissítése is megtörténik. Az épület megjelenése teljes egészében a korszerű igényeknek és anyagoknak megfelelően alakítható. Ez különösen akkor, ha már egyébként is megérett a javításra a homlokzat, akár magában is gazdaságos, vagy





komfortosan érezzük magunkat.

### **ÉPÜLETSZERKEZETI, SZERKEZET- VÉDELMI SZEMPONTOK**

A jól elkészített hőszigetelő burok védi az épület tartó- és egyéb szerkezeteit. A belső és külső hőmérsékletkülönbségből adódó nagy hőfokesések még a hőszigetelésben alakulnak ki, így az épület hőszigetelésen belüli szerkezetei, valamint a merevebb tartószerkezet is sokkal kisebb napi, illetve éves hőingadozásnak vannak kitéve, mint egy szigetetlen épület esetén. A szerkezet fagyásával pedig szinte egyáltalán nem kell számolni. Ennek következtében jóval kevesebb esélye van a repedések kialakulásának, és a megvédett épületszerkezet hosszabb élettartalommal bír. A jó hőszigetelés csökkenti, illetve megszünteti a szerkezet hőhídasságát, így segít megelőzni a párakicsapódást, illetve a penészesedés kialakulását is.



*gazdaságosabb üzemeltetés  
komfortosabb belső terek  
hosszabb élettartamú szerkezetek  
tetszetősebb, szebb homlokzat  
környezetbarát működtetés*

praktikus megoldássá teheti egy homlokzati hőszigetelő rendszer beépítését.

#### **Környezetvédelem**

A hőszigetelés csökkenti az épület energiafogyasztását, így értelemszerűen arányosan alacsonyabb lesz az energiafogyasztás is, s ez kevesebb széndioxid és károsanyag kibocsátást is eredményez.



# 21. SZÁZADI ÉPÍTÉS ÉLEN JÁRÓ CÉGEK EGYÜTTMŰKÖDÉSE

Értékesítőnk, Fleisz Júlia, érdekes projekten működött közre. A projekt során ikerházak épültek Győrújfalun, a P.R. Fürdőszoba Kft. beruházásaként. A tulajdonos a Belman Kft.-t bízta meg a kivitelezéssel, a design feladatokat a P. R. fürdőszoba Kft. által működtetett Laguna Fürdőszoba Áruház lelkes csapata végezte. A beruházás Szilvágyi Szabocs felügyeletével valósult meg.

A kivitelezés összesen 13 hónap alatt készült el. Az épületek kialakítását rendkívül innovatív technológiával végezték. Több megoldás mellett, a fűtést/hűtést és a légcserét biztosító berendezések, valamint a homlokzati hőszigetelés valódi 21. századi épületműködtetést tesz lehetővé, úgy a komfort, mint az energia-takarékosság szempontjából.

Valamennyi építési segédanyag a burkolás, festés, hőszigetelés, ipari padló, építéskémia területeken a Mapei termékek közül került ki. Az elkészült ikerházak az építés gyöngyszemei. Az alkalmazott megoldások nagyrésze és a kapcsolódó szakmai segítség bárki számára elérhető kereskedőpartnerünkél a Laguna Fürdőszoba Áruházban:

[www.lagunafurdoszoba.hu](http://www.lagunafurdoszoba.hu)

## ADATOK

**Referencia megnevezése:** Ikerházak, Győrújfalun  
**Mapei termékkel végzett munkálatok:** hidegburkolás, ipari padló, hőszigetelés, homlokzatkialakítás, beltéri festés

**Kivitelezés éve:** 2014-2016

**Beruházó:** P. R. Fürdőszoba Kft., Szilvágyi Ferenc

**Design:** P. R. Fürdőszoba Kft.

**Generálkivitelező:** Belman Kft.

**Burkolati kivitelező:** Belman Kft.

**Hőszigetelés kivitelező:** Belman Kft.

**Mapei partnerkereskedő:** P. R. Fürdőszoba Kft.

**Mapei kapcsolattartó:** Fleisz Júlia



Felhasznált hidegburkolati termékeink: Primer G, Ultraplan Eco 20, Planitop Fast 330, Keraflex Light S1, Keraquick, Keraflex Maxi S1, Keracolor FF Flex, Ultracolor Plus, Kerapoxy CQ, Mapesil AC, Mapelastic, Mapegum WPS, Mapeband



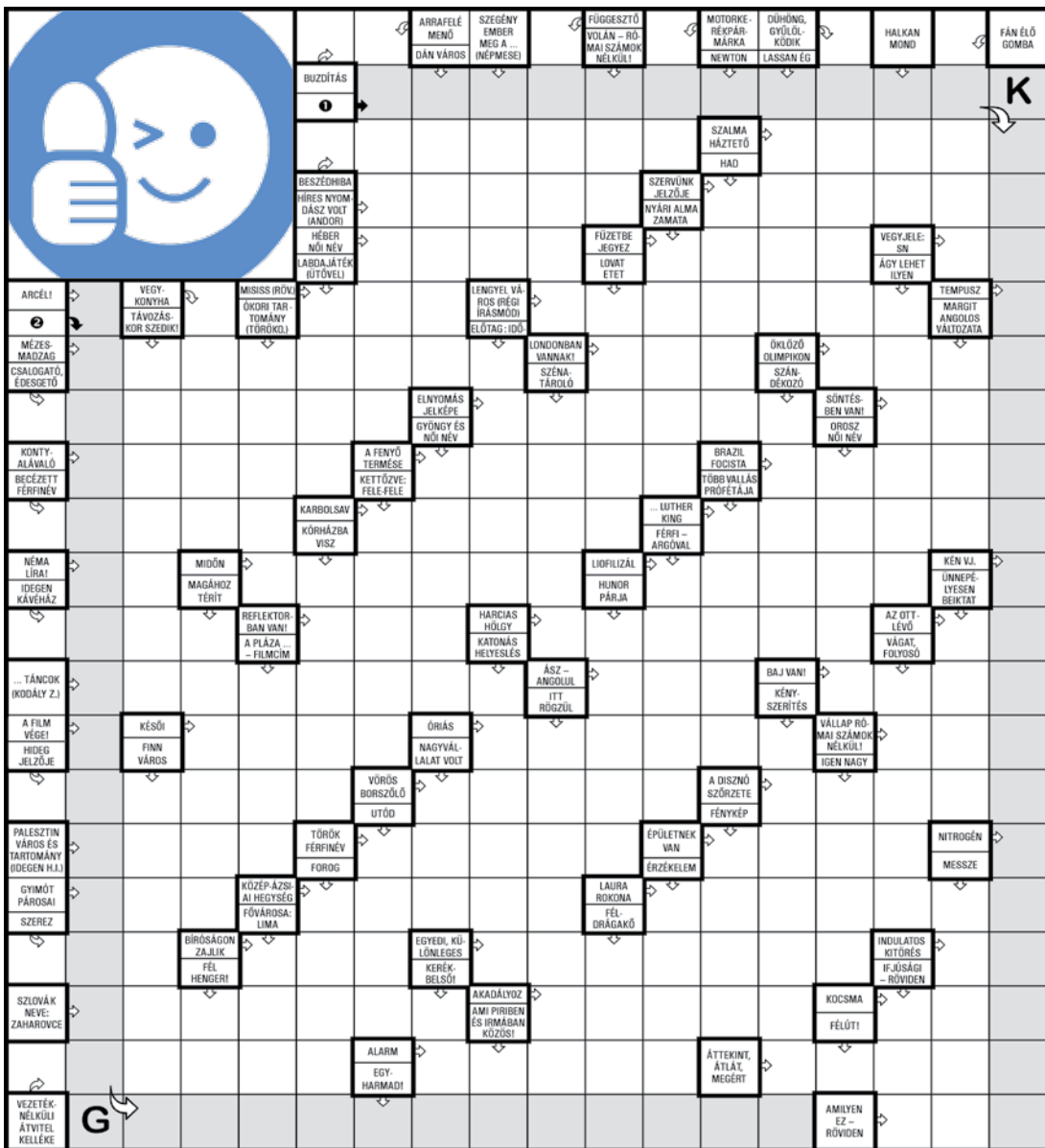
Alkalmazott homlokzati rendszerünk: Mapetherm rendszer, Silancolor Base Coat, Silancolor Tonachino

Alkalmazott beltéri festék és alapozó: Malech, Dursilite

Alkalmazott építéskémiai termékeink: Planitop 580, Mapegrout T40, Mapefer 1K, Ultrabond MS Rapid, Ultrabond Super Grip

Alkalmazott ipari padló termékeink: Mapefloor I302 SL, Primer SN, Mapefix VE SE 300, Colorite Beton

**Mapei termékek a hidegburkolatok,  
a beltéri falfestés az ipari  
padló, a homlokzat kialakítás és  
a hőszigetelés kivitelezésében,  
valamint az építéskémiai  
feladatokban**



A keresztrejtvény megfejtése egy olyan vers idézet, ami minden profi szakembert jellemez.

Fejtsd meg a rejtvényt, és a megfejtést küldd vissza a címünkre a Mapei Krónikához mellékelve, ingyenesen visszaküldhető képeslapon.

A megfejtést e-mailben is elküldheti a [kronika@mapei.hu](mailto:kronika@mapei.hu) címre.

Beküldési határidő: 2016. május 10.

Előző rejtvényünk nyertese: Török Andrásné, Veszprém-Kádárta



A helyes megfejtés beküldői között egy Gourmet ajándékdozst sorsolunk ki.

**Tökéletes választás**  
otthona színének kialakítására.



## **Kültéri falburkolatok védő és dekorációs bevonatai**

**Quarzolite**, **Silancolor**, **Silexcolor**, **Elastocolor**

Kiváló választást biztosítanak Önnek a Mapei védő és dekorációs bevonatai, ha olyan termékrendszert keres, mely **páraáteresztő és vízlepergető** képessége miatt **megvédi otthona falait a szennyeződésektől. UV állóak**, így a napsugárzás agresszív támadásai sem károsítják, így biztosítva a **hosszantartó védelmet** otthonának.



/mapeihungary

**MAPEI**  
RAGASZTOK • FUGÁZOK • ÉPÍTÉSKEMIAI TERMÉKEK

www.mapei.hu

