



Finiture colorate Mapei

nei sistemi integrati in edilizia

Tecnologia
nel colore





Ricerca e diagnostica

La ricerca e lo sviluppo di prodotti mirati alla soddisfazione del cliente nel mercato dell'edilizia mondiale e il confronto con i più severi standard internazionali di valutazione sono sinergicamente legati ai laboratori dotati delle più moderne e sofisticate apparecchiature per la diagnostica in edilizia.



Colore e protezione

I prodotti di finitura, disponibili in un'ampia gamma colori realizzabile in tutti i prodotti con il sistema di colorazione automatico **ColorMap®**, sono appositamente sviluppati per una perfetta compatibilità con i sistemi di ripristino delle superfici e nel pieno rispetto delle specificità tecnologiche richieste da ogni singolo intervento.



Sistemi di facciata

La conoscenza tecnologica e la disponibilità di un'ampia gamma di prodotti in entrambe le linee, rasature e finiture, consente al committente di ottenere il migliore risultato nella scelta dei sistemi di ripristino di facciate integrati con prodotti di finitura specifici.

Finiture minerali protettive e colorate

Gamma di prodotti a base di leganti minerali inorganici affini al supporto murale e ad elevata porosità.

Finiture filmogene protettive e colorate

Gamma di prodotti a base di leganti organici filmogeni in grado di formare un velo protettivo sul supporto, lasciandolo sufficientemente traspirante.

Risanamento e preparazione dei supporti

L'ampia gamma di intonaci, malte da ripristino e rasature sono parte integrante dei sistemi di finitura di facciata.

Colore... senza limiti

Il sistema tintometrico **ColorMap®**, comprendendo spettrofotometro e colorimetria strumentale, lascia libera scelta nel mondo del colore.

La garanzia Mapei nell'edilizia

L'approccio integrato supporto/finiture consente la massima affidabilità e garanzia nel tempo.

Sistemi di finitura

Le pitture ed i rivestimenti a spessore di finitura sono miscele più o meno fluide di sostanze quasi esclusivamente artificiali, che formano sul supporto murale uno strato aderente e continuo. Lo scopo fondamentale è di rivestire le superfici sulle quali sono applicati, proteggendole dall'uso e dagli agenti atmosferici, ma nel contempo, conferendo loro pregiate valenze estetiche.

Componenti di finitura

Nella formulazione di una finitura, il componente principale, responsabile del conferimento di resistenza, durabilità e protezione al supporto murale, è il legante, che può essere di origine minerale o sintetico. Sono parte integrante dei prodotti di finitura anche:

- i pigmenti, che danno colore, mascherando il supporto originale.
- Le cariche, utilizzate per riempire ed omogeneizzare le imperfezioni della muratura.

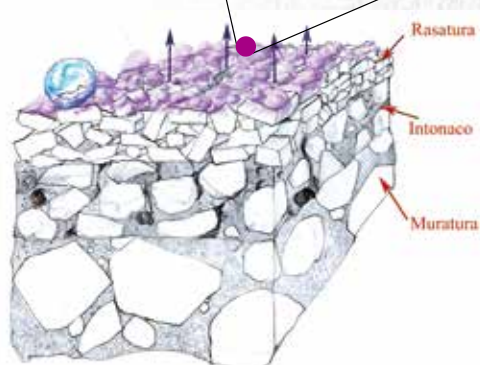
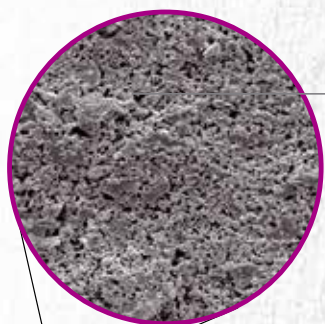
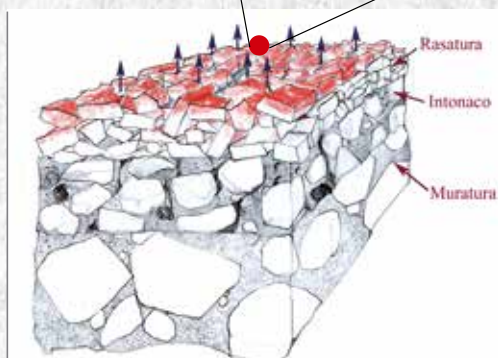
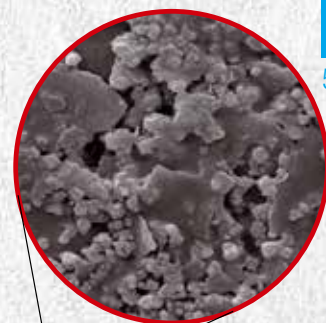
Gli additivi, impiegati per enfatizzare specifiche prestazioni (antischiuma, conservazione, etc.).

Finiture minerali protettive e colorate

Le finiture minerali sono prodotti formulati con leganti ricavati artificialmente, partendo da elementi naturali di base, modificati chimicamente. Tra le famiglie più importanti ed utilizzate dai produttori di rivestimenti, annoveriamo quelle dei silicati e dei silossani.

Finiture ai silicati

I silicati, derivano dalla silice o sabbia quarzifera (biossido di silicio) per fusione a temperatura superiore a 1300°C con carbonato di potassio. La successiva solubilizzazione in acqua ad alta pressione e temperatura, in autoclavi rotanti, permette di ottenere il silicato di potassio modificato che è il legante minerale dei prodotti della linea **Silexcolor** Mapei. Il potere legante del silicato di potassio modificato deriva dalla sua capacità di fissarsi in un corpo unico al supporto murale attraverso la reazione di silicatizzazione. Elementi essenziali per tale reazione sono la CO₂ atmosferica e la basicità calcica della muratura. I prodotti della linea **Silexcolor** contengono meno del 5% in peso di legante sintetico (filmogeno) e possono pertanto essere definiti prodotti minerali, in accordo alla norma DIN 18363. Il rispetto di questa normativa garantisce la massima permeabilità al vapore possibile, per un prodotto di finitura.



Finiture ai silossani

Le finiture ai silossani utilizzano, come legante, derivati dal silicio (sabbia quarzifera) che, con opportune reazioni chimiche, coniugano la parte inorganica (il silicio appunto) con altre parti organiche (generalmente gruppi metile o etile); tale modifica consente di ottenere le resine siliciche o silossaniche. Queste due tipologie di leganti fanno parte della famiglia dei silicani e sono parte integrante dei prodotti Mapei, **Silancolor**, **Silancolor Plus** ed **Antipluvio**. Le peculiarità di questi sistemi sono l'elevata idrorepellenza unita ad una buona traspirabilità al vapore. Possiedono un'ottima affinità con il supporto murale, permeandone le porosità senza occluderle completamente. In questo

modo, due prestazioni generalmente opposte tra loro (elevata idrorepellenza con bassa traspirabilità e, viceversa, alta traspirabilità con bassa idrorepellenza) vengono soddisfatte entrambe.

I prodotti della linea **Silancolor** rispondono inoltre alla normativa francese (AFNOR) FDT 30-808 CLASS 10C (NFT 36-005) in quanto più del 40% del totale legante utilizzato nella sua formulazione è resina silicica. Il rispetto di questa normativa garantisce la massima prestazione oggi giorno possibile per questa famiglia di prodotti.

Finiture filmogene protettive e colorate

Coalescenza



Pittura filmogena appena applicata: le particelle del legante disperse nell'acqua sono libere e mobili



Inizio dell'evaporazione dell'acqua: le particelle del legante si avvicinano tra loro



Evaporazione dell'acqua in progresso: "contrazione" del film di pittura, le particelle sono a strettissimo contatto tra loro



Massima "contrazione" del film di pittura: le pareti delle particelle del legante sono compresse le une alle altre e si saldano definitivamente

Le finiture filmogene sono prodotti formulati con leganti ottenuti attraverso l'utilizzo di elementi sintetici di base, fatti reagire chimicamente e con processi di produzione particolari (polimerizzazione) fino all'ottenimento del legante finale detto anche polimero, dispersione o resina.

Le finiture filmogene si suddividono in due categorie: diluibili con acqua (in dispersione acquosa) o con solvente (in soluzione).

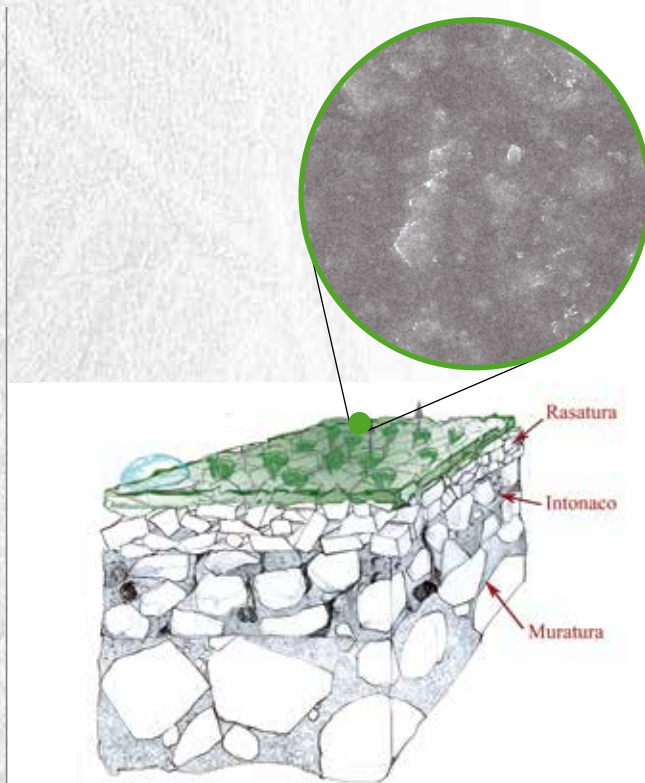
Oggigiorno, la gamma dei prodotti di finitura per facciate impiega, nella stragrande maggioranza dei casi, dispersioni a base acquosa e, tra le più utilizzate, annoveriamo le dispersioni acriliche, acriliche elastomeriche e viniliche.

L'indurimento del prodotto, indipendentemente dal tipo di legante utilizzato, avviene per tutti in modo analogo, cioè per filmazione. Il fenomeno inizia con l'evaporazione dell'acqua contenuta nel prodotto, cosicché, le particelle di legante entrano in contatto tra loro e si fondono l'una con l'altra (coalescenza) formando una pellicola uniforme (film).

Al termine di questo processo, i materiali aderiscono al supporto murale in modo fisico e a seconda del tipo di legante utilizzato impartiscono diverse caratteristiche al film di pittura; finiture permanentemente elastiche (linea **Elastocolor**), finiture universali ad elevata adesione e riempimento (linea **Quarzolite**), finiture anticarbonatanti ad elevata durabilità del colore (linea **Colorite**).

La gamma di prodotti Mapei all'interno della famiglia dei leganti filmogeni è pertanto ampia e completa: linea **Elastocolor**, linea **Quarzolite** e linea **Colorite**.

Le caratteristiche delle varie finiture in termini di parametri prestazionali fondamentali come la permeabilità al vapore, l'assorbimento d'acqua, correlate nel rispetto della teoria di Kuenzle (norma DIN 18550), sono state verificate anche da accreditati laboratori in Italia ad ulteriore garanzia della ricerca Mapei volta all'ottenimento delle massime prestazioni possibili in ogni sistema di finitura.



Risanamento e preparazione dei supporti



Al giorno d'oggi è sempre più frequente la necessità di ricorrere ad interventi di manutenzione e di ripristino delle facciate perché le mutate condizioni ambientali, i cambiamenti climatici e l'inquinamento provocano un degrado delle strutture molto più evidente che in passato. La continua crescita dei costi di costruzione, inoltre, rende quasi sempre più conveniente il recupero, anche se il degrado delle strutture ha raggiunto una certa gravità. Mapei, a questo proposito, ha messo a punto una serie di sistemi per il risanamento del calcestruzzo e delle murature in grado di fornire la giusta soluzione ad ogni problematica.

Nel caso in cui si debbano risanare delle strutture in calcestruzzo ammalorate occorre effettuare una scelta accurata del prodotto più idoneo, in relazione al tipo di ripristino che si intende realizzare.

Si parlerà, perciò, di ripristino corticale quando il calcestruzzo è degradato superficialmente e l'aggressione interessa in particolare il copriferro, mentre di ripristino strutturale, quando il degrado coinvolge porzioni considerevoli di calcestruzzo e si effettua pertanto un adeguamento strutturale. I sistemi di intervento Mapei, in questo caso, prevedono l'utilizzo di apposite malte da ricostruzione fibrorinforzate della linea **Mapegrout**.



Quando invece le strutture si presentano ammalorate per la presenza di umidità, occorrerà scegliere il prodotto in funzione del tipo di intervento da realizzare; utilizzeremo **Mapelastic**, malta cementizia impermeabile, quando "dovremo impedire" che l'acqua penetri nuovamente nell'elemento o nella struttura, oppure **Mape-Antique** o **PoroMap**, malte deumidificanti e traspiranti, quando occorre "favorire l'evaporazione" dell'acqua dall'interno dell'intonaco verso l'esterno.

Infine, nel caso in cui si debbano solo preparare le superfici prima della verniciatura regolarizzandole da eventuali difetti superficiali od omogeneizzare le rugosità degli intonaci a seguito di ripristini corticali, occorrerà utilizzare le varie rasature della linea **Planitop**.

Colore... senza limiti

8



Le finiture colorate sono da sempre considerate un mondo a sé stante, dove il supporto, su cui sono applicate e con il quale interagiscono determinandone insieme durabilità, risulta poco importante.

Non a caso il significato della parola colorare deriva da celare, coprire, nascondere, proprio quello che avviene sul supporto murale, dove risulta necessario intervenire per regolarizzare imperfezioni ed inestetismi. Per questa ragione Mapei offre come unico insieme un'ampia gamma di malte, intonaci rasature e finiture che costituiscono un "Sistema integrato di intervento" in grado di soddisfare ogni esigenza estetica nel rispetto delle specificità tecnologiche richieste da ogni singolo cantiere.

Finiture, in grado di soddisfare il gusto personale, pur garantendo durata e inalterabilità nel tempo, grazie alla scelta mirata delle materie prime utilizzate, alla rigida selezione delle paste coloranti e alla loro combinazione con i vari prodotti della Linea.

Garanzia fornita dal superamento di importanti test di laboratorio come quello dell'invecchiamento accelerato, grazie all'utilizzo di un modernissimo Weather-Ometer, secondo severe normative di riferimento (ASTM G 155, ISO 11341, AFNOR NFT 30-049) che, valutando la resistenza dei pigmenti e delle materie prime utilizzate, consente di verificare quello che sarà il reale comportamento del prodotto in opera con il passare del tempo.

La garanzia Mapei nell'edilizia

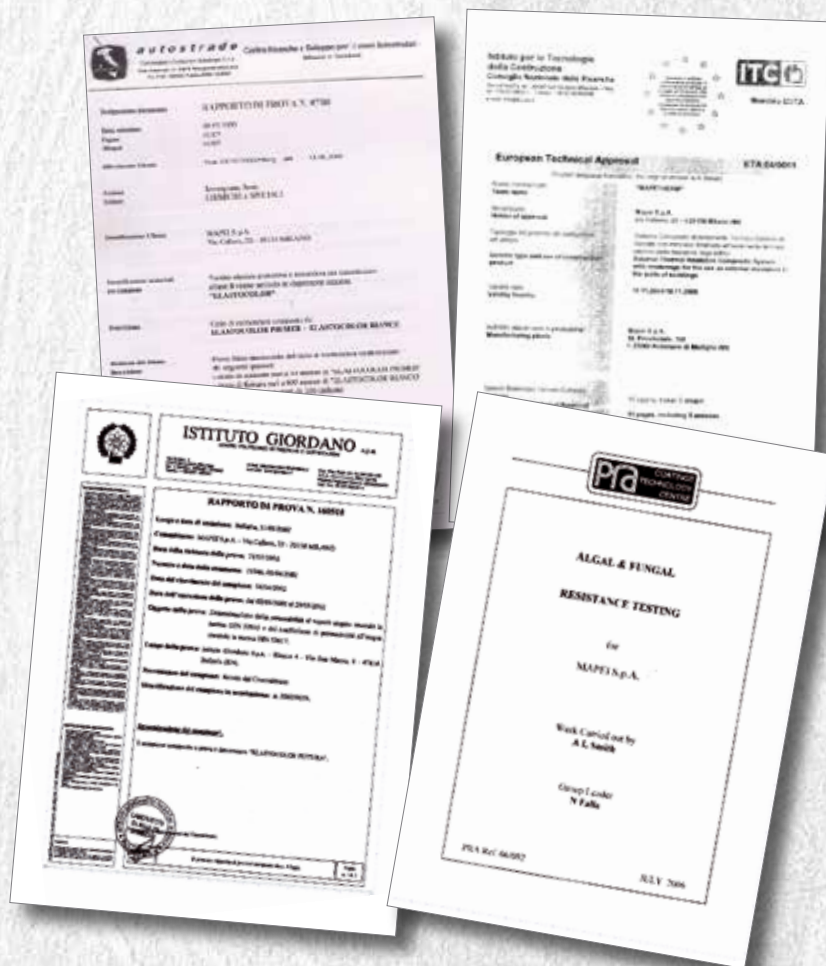
I criteri utilizzati da Mapei per la scelta del sistema di ripristino più idoneo sono frutto di approfondite valutazioni di laboratorio confrontate con esperienze dirette in cantiere che, nel corso degli anni, hanno prodotto risultati affidabili per i vari cicli utilizzati, permettendo di garantire ripristini stabili e duraturi nel tempo.

Nell'ottica di fornire la più esaustiva comunicazione possibile di dati prestazionali dei vari sistemi di ripristino e finitura, i laboratori Mapei sono dotati di sofisticate attrezzature e macchinari di valutazione e di un'ampia gamma di strumenti di verifica in accordo alle varie normative vigenti in ogni paese.

Talvolta, però, i valori riportati nelle schede tecniche dei prodotti non sono sufficientemente esaurienti; è per questo motivo che Mapei affianca e confronta i propri risultati con i test di valutazione realizzati da importanti ed accreditati laboratori di certificazione, sia italiani che stranieri, e con importanti istituti di ricerca nazionali ed esteri, a conferma del serio approccio rivolto alla ricerca del confronto quale stimolo a migliorare la qualità del proprio lavoro e dei propri prodotti.

Le finiture dei sistemi di intervento Mapei affiancano pertanto ai dati di scheda tecnica, le certificazioni ottenute da questi importanti laboratori nei parametri di valutazione più importanti per ogni singolo sistema valutato, integrando così la descrizione del profilo del prodotto con una seria valutazione aggiuntiva.

L'integrazione di conoscenze in settori diversi ed il confronto produttivo ed efficace porta all'ottenimento del miglior risultato perseguibile alla base della filosofia **Mapei** nei **Sistemi integrati di finitura di facciata.**



Finiture minerali protettive e colorate

Diversi Sistemi per risolvere i problemi... di facciata

10



Analisi al microscopio elettronico (ESEM - FEG) dell'insieme supporto/finitura ai silicati (Laboratorio R&S Mapei)

Sistema ai silicati **Silexcolor®**

Corpo unico col supporto murale

- Elevata traspirabilità
- Elevata resistenza chimica
- Bassa presa di sporco
- Funzione estetica

Sistema a base di silicato di potassio modificato in dispersione acquosa per la protezione e decorazione degli intonaci



Ingrandimento di gocce d'acqua sul film di **Silancolor** (Laboratorio R&S Mapei)

Sistema ai silossani **Silancolor®**

Idrorepellenza

- Traspirabilità
- Adesione su vecchie pitture
- Ampia gamma cromatica

Sistema a base di resine silconiche in dispersione acquosa ad alta idrorepellenza per la protezione e decorazione di tutte le superfici murarie





Prova di resistenza alla crescita di muffe in capsula di Petri (Laboratorio R&S Mapei)

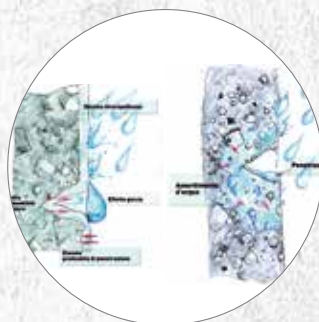
Sistema antimuffa Silancolor® Plus

Protezione efficace
contro i microrganismi

- Ampio spettro d'azione ed alta durabilità
- Traspirabilità ed idrorepellenza
- Formulazioni certificate da accreditati laboratori



Sistema a base di resine silconiche in dispersione acquosa ad alta idrorepellenza e additivi anti-alga e antimuffa per la protezione e decorazione di tutte le superfici murarie



Evidenza del diverso comportamento alla pioggia di un poro capillare: idrofobizzato (a sinistra) e non (a destra)

Sistema idrofobizzante incolore Antipluviol®

Idrofobizzazione
in profondità



- Alta traspirabilità
- Protezione dagli agenti aggressivi veicolati dall'acqua
- Autopulizia della facciata per dilavamento dello sporco
- Effetto goccia

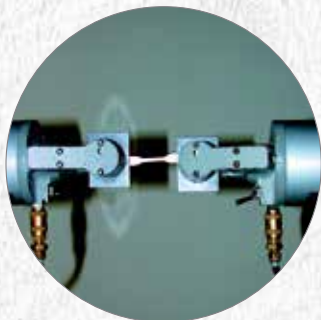
Sistema a base di composti silossanici ad alta idrorepellenza per la protezione incolore di rivestimenti faccia a vista



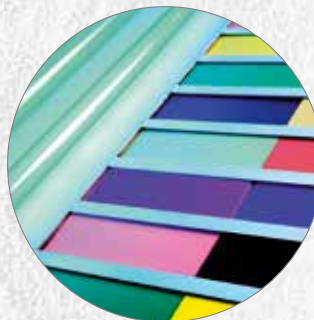
Finiture filmogene protettive e colorate

Diversi Sistemi per risolvere i problemi... di facciata

12



*Determinazione dell'elasticità
mediante test al dinamometro
(Laboratorio R&S Mapei)*



*Determinazione dell'elasticità
mediante test al dinamometro
(Laboratorio R&S Mapei)*

Sistema elastomerico **Elastocolor®**

Elasticità permanente

- Resistenza alla CO₂C
- Resistenza agli U.V.
- Adesione al supporto

Sistema a base di resine acriliche elastomeriche in dispersione acquosa per la protezione delle superfici in calcestruzzo e calcestruzzo armato



Sistema acrilico **Colorite®**

Colori ad elevata resistenza

- Elevata resistenza all'abrasione ad umido
- Facile pulibilità
- Anticarbonatante

Pittura a base di resina acrilica pura in dispersione acquosa, per la protezione e la decorazione di superfici interne ed esterne



Elastocolor®



Particolare di un cristallo di quarzo (Laboratorio R&S Mapei)

Sistema al quarzo **Quarzolite®**

Omogeneizza le imperfezioni del supporto murale

- Adesione su tutte le superfici
- Protezione durevole
- Facilità d'uso

Sistema a base di resine acriliche in dispersione acquosa e quarzo microgranulare ad elevato riempimento per la verniciatura di tutte le superfici murarie



Colorite®



Quarzolite®



Risanamento e preparazione dei supporti

Intonaci, malte e rasature per interventi... non solo di facciata

14



*Resistenza a flessione
(Laboratorio R&S Mapei)*

Malte da ripristino

Antiritiro

- Espansione contrastata
- Alta resistenza
- Ampia gamma disponibile



*Prova di elasticità di Mapelastic
(Laboratorio R&S Mapei)*

Malte cementizie elastiche

Impermeabilizzante

- Elevata elasticità
- Protettivo da CO₂ da SO₂
da cloruri e solfati
- Elevata adesione
su tutte le superfici





Ingrandimento della struttura macroporosa di Mape-Antique (Laboratorio R&S Mapei)

Malte deumidificanti e da intonaco

Macroporosità

- Compatibilità elastomeccanica con muratura esistente
- Elevata resistenza ai sali solfatici e cloruri
- Rapida eliminazione dell'umidità



Prova di pull-out (Laboratorio R&S Mapei)



Rasature

Elevato potere adesivo

- Antifessurazione
- Bassa rigidità ed elevata resistenza a flessione
- Elevata scorrevolezza e facilità d'uso



Colore... senza limiti

ColorMap®

Sistema Automatico di Colorazione

Nato per arricchire e rendere efficiente il servizio colore, il sistema tintometrico

ColorMap® è costituito da:

- dispensatrice elettronica modulare a 16 canestri per il dosaggio automatico di paste coloranti
- agitatore ad azione giroscopica
- spettrofotometro da banco a sfera
- software di ricettazione strumentale del colore, database clienti personalizzato e archivio formule colore prericettate



Con questo sistema è possibile ottenere:

FORMULAZIONI senza errori di qualsiasi colore imposto da vincoli urbanistici.

RIPRODUCIBILITÀ precisa delle tinte tenendo conto anche delle alterazioni che possono avere subito nel corso del tempo.

SCELTA infinita delle tinte senza limitazioni cromatiche.

DISPONIBILITÀ immediata di piccole pezzature campione dei prodotti in qualsiasi colore.

RAPIDITÀ di evasione degli ordini, senza la necessità di stoccare ingenti quantità di prodotti.

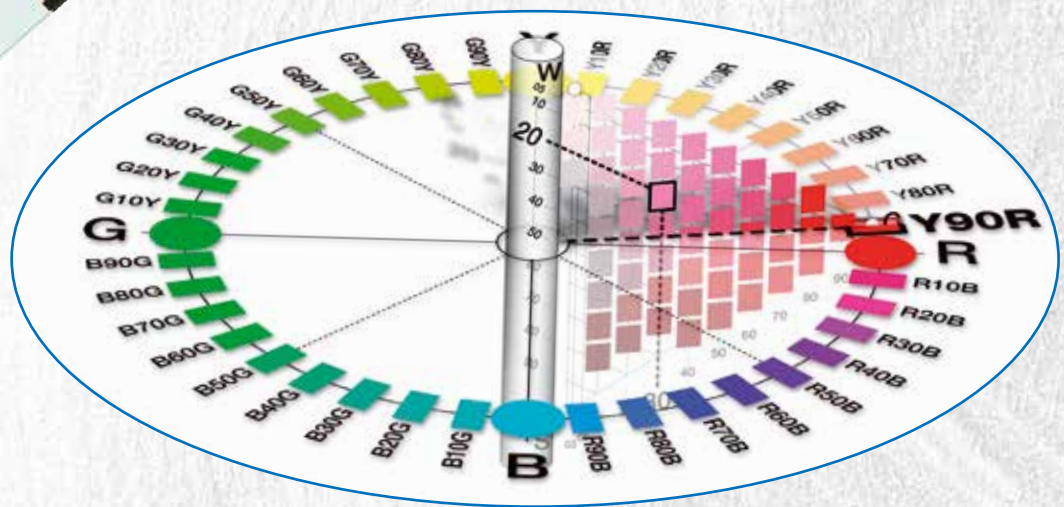
ColorMap®

La Scelta del Colore



Mapei propone

- colori, con alta stabilità cromatica all'esterno ed elevata resistenza in ambiente basico (Silicati)
- colori scelti tra le proposte e le conoscenze maturate nel settore restauro e colore
- colori estratti dal sistema di classificazione NCS che è l'atlante colore numericamente più esteso e conosciuto a livello mondiale



In questo modello tridimensionale (Spazio del colore NCS), tutti i colori immaginabili possono avere una collocazione ed una esatta notazione

La garanzia Mapei nell'edilizia

Le referenze testimoniano la qualità dei Sistemi Mapei

18



Rimozione del calcestruzzo ammolorato fino a scoperta completa dei ferri di armatura, ed applicazione...



Sistema elastomerico Elastocolor®

Scuola Martin Luther King

Cologno Monzese (Milano)

Descrizione dell'intervento

Rimozione del calcestruzzo ammolorato fino a scoperta completa dei ferri di armatura, spazzolatura accurata dei tondini ed applicazione di **Mapefer 1K**, malta cementizia anticorrosiva monocomponente per la protezione dei ferri di armatura. Le parti demolite sono state ricostruite con **Mapegrout T40**, malta tissotropica a media resistenza per il risanamento del calcestruzzo. Successivamente è stata eseguita una rasatura di tutte le superfici con **Mapelastic**, malta cementizia bicomponente elastica per la protezione impermeabile del calcestruzzo utilizzando come armatura di rinforzo **Rete in Fibra di Vetro**, rete in fibra di vetro resistente agli alcali per l'armatura di rasature all'interno e all'esterno.

L'intervento di ripristino è stato quindi ultimato con l'applicazione di **Malech**, fondo a base di resine acriliche micronizzate in dispersione acquosa e verniciatura finale con **Elastocolor Pittura**, vernice elastica protettiva e decorativa a base di resine acriliche in dispersione acquosa.





Rimozione del mosaico presente fino a scopertura dei ferri di armatura, spazzolatura accurata dei tondini ed applicazione...

Sistema Elastocolor® Waterproof

Piscina Hotel Baia

Cannigione (SS)

Descrizione dell'intervento

Rimozione del mosaico presente fino a scopertura dei ferri di armatura, spazzolatura accurata dei tondini ed applicazione di **Mapefer 1K**, malta cementizia anticorrosiva monocomponente per la protezione dei ferri di armatura. Ricostruzione di alcune parti con **Mapegrout BM**, malta cementizia bicomponente a basso modulo elastico per il risanamento del calcestruzzo e regolarizzazione della superficie con **Nivoplan**, malta livellante per pareti addizionato in parziale sostituzione dell'acqua con **Planicrete**, lattice di gomma sintetica. Successivamente è stata utilizzato **Mapecoat I600W**, primer epossidico trasparente bicomponente in dispersione acquosa diluito 1 a 1 con acqua, seguita (circa 5 ore dopo) dall'applicazione di **Triblock Finish**, malta epossicementizia tricomponente tissotropica per la rasatura di supporti umidi. L'intervento di ripristino è stato completato con l'applicazione di **Mapecoat I600W**, primer epossidico trasparente bicomponente in dispersione acquosa diluito 1 a 1 con acqua, seguito (circa 5 ore dopo) da **Elastocolor Waterproof**, pittura acrilica per il contatto permanente con acqua, impermeabile e di facile pulibilità, per esterni ed interni.



La garanzia Mapei nell'edilizia

Le referenze testimoniano la qualità dei Sistemi Mapei

20



Rimozione completa di tutto l'intonaco esistente, ed applicazione...

Sistema ai silossani Silancolor®

Villa Brancati

Marzamemi (Siracusa)

Descrizione dell'intervento

Rimozione completa di tutto l'intonaco esistente ed applicazione di **PoroMap Rinzafo**, malta premiscelata resistente ai sali e quindi **Poromap Intonaco**, malta premiscelata deumidificante ed isolante resistente ai sali di colore grigio per il risanamento delle murature umide in pietra, mattone e tufo mediante applicazione a mano o a macchina. L'intervento di ripristino è stato completato con l'applicazione di **Silancolor Primer**, primer isolante a base di resina silionica in dispersione acquosa e due mani a spatola a finire di **Silancolor Tonachino**, rivestimento in pasta a base di resina silionica in dispersione acquosa, per esterni, ad alta traspirabilità e idrorepellenza.





Sistema ai silicati Silexcolor®

Palazzo Gradari

Pesaro

Descrizione dell'intervento

L'edificio di notevole importanza storica presentava la necessità di essere ripristinato con il sistema **Mape-Antique**, grazie al basso modulo elastico.

La finitura è stata eseguita con il sistema ai silicati **Silexcolor**.

L'edificio di notevole importanza storica presentava la necessità di essere ripristinato con un intonaco che fosse compatibile con il vecchio esistente...



Monastero delle adoratrici perpetue S.S. Sacramento

Vigevano (Pavia)

Descrizione dell'intervento

La chiesa in stile gotico presentava la necessità di essere ripristinata con il sistema **Mape-Antique**. La finitura è stata eseguita con l'applicazione di **Silexcolor Primer**, primer a base di silicato di potassio modificato in soluzione acquosa a norma DIN 18363 e due mani di **Silexcolor Tonachino**, rivestimento minerale in pasta a base di silicato di potassio modificato, applicabile a spatola a norma DIN 18363.



La garanzia Mapei nell'edilizia

Le referenze testimoniano la qualità dei Sistemi Mapei

La nuova costruzione si presentava finita con un intonaco di tipo tradizionale...

22



Sistema al quarzo Quarzolite®

Villetta a schiera

Bagnacavallo (Ravenna)

Descrizione dell'intervento

La nuova costruzione si presentava finita con un intonaco di tipo tradizionale ed è stata trattata preventivamente con **Malech**, fondo a base di resine acriliche micronizzate in dispersione acquosa e verniciata con **Quarzolite Pittura**, pittura a base di resina acrilica in dispersione acquosa e quarzo microgranulare per la protezione e la decorazione di superfici esterne ed interne.

La tinteggiatura dei muri interni è stata eseguita con l'applicazione di...



Sistema acrilico Colorite®

Appartamento privato

Paullo (MI)

Descrizione dell'intervento

La tinteggiatura dei muri interni è stata eseguita con l'applicazione di **Malech**, fondo a base di resine acriliche micronizzate in dispersione acquosa e **Colorite Performance**, pittura a base di resina acrilica pura in dispersione acquosa per la protezione e la decorazione di superfici esterne ed interne.





La nuova struttura commerciale è stata rifinita con...

Sistema acrilico Colorite®

Rivendita Punto Legno
Casale Monferrato (AL)

Descrizione dell'intervento

La nuova struttura commerciale è stata rifinita con l'applicazione di **Malech**, fondo a base di resine acriliche micronizzate in dispersione acquosa e verniciato con **Colorite Performance**, pittura a base di resina acrilica pura in dispersione acquosa per la protezione e la decorazione di superfici esterne ed interne.



La tinteggiatura della nuova residenza prevedeva l'applicazione di...



Sistema acrilico Colorite®

Residenza per anziani
Tortona (AL)

Descrizione dell'intervento

La tinteggiatura della nuova residenza prevedeva l'applicazione di **Malech**, fondo a base di resine acriliche micronizzate in dispersione acquosa e **Colorite Performance**, pittura a base di resina acrilica pura in dispersione acquosa per la protezione e la decorazione di superfici interne ed esterne mentre il rivestimento in calcestruzzo faccia a vista, veniva trattato con **Malech** e la colorazione veniva omogeneizzata con **Colorite Beton**, pittura semicoprente a base di resina acrilica pura in dispersione acquosa per la protezione di superfici in calcestruzzo, calcestruzzo armato o superfici cementizie in genere.

La garanzia Mapei nell'edilizia

Le referenze testimoniano la qualità dei Sistemi Mapei

I maestosi archi del colonnato dove sono alloggiate...



Sistema idrofobizzante Antipluviol®

**Santuario della Preghiera
San Pio da Pietralcina**
San Giovanni Rotondo (Foggia)

Descrizione dell'intervento

I maestosi archi del colonnato dove sono alloggiate le 8 campane in bronzo e la grande croce a "bilancia" realizzati in pietra di Apricena, venivano protette dall'aggressione degli agenti, atmosferici con **Antipluviol S**, impregnante idrorepellente incolore a base di resine silossaniche.



Dopo l'esecuzione di un accurato idrolavaggio, la protezione dell'edificio...



Sistema idrofobizzante Antipluviol®

Palazzo Tiepolo
Segrate (Milano)

Descrizione dell'intervento

Dopo l'esecuzione di un accurato idrolavaggio, la protezione dell'edificio, composto da pannelli prefabbricati in calcestruzzo fibrato (GRP) veniva eseguito con l'applicazione di **Antipluviol W**, impregnante idrorepellente incolore a base di silani e silossani in emulsione acquosa.



Sistema di isolamento termico Mapetherm®

L'edificio di nuova costruzione coibentato con il sistema di isolamento termico a cappotto...

Condominio K8

Vigevano (Pavia)

Descrizione dell'intervento

L'edificio di nuova costruzione coibentato con il sistema di isolamento termico a cappotto **Mapetherm**, è stato successivamente rifinito con l'applicazione di **Silancolor Primer**, primer isolante a base di resina siliconica in dispersione acquosa e due mani a spatola di **Silancolor Tonachino**, rivestimento in pasta a base di resina siliconica in dispersione acquosa, per esterni ed interni, ad alta traspirabilità ed idrorepellenza.



Sistema di isolamento termico Mapetherm®

Prima di procedere all'intervento di cappottatura e finitura su una superficie di 1.200 m²...

Scuola media

Campi Salentina (Lecce)

Descrizione dell'intervento

Prima di procedere all'intervento di cappottatura e finitura su una superficie di 1.200 m² circa è stato necessario preparare i supporti con adeguato lavaggio delle superfici murarie. Successivamente i pannelli di lana di roccia sono stati incollati utilizzando **Mapetherm AR1 GG**, malta cementizia monocomponente a grana grossa. Dopo circa 48 ore dalla posa dei pannelli sono stati applicati i tasselli ed effettuata la rasatura, sempre con **Mapetherm AR1 GG**. A fresco è stata poi messa in opera la rete di fibra di vetro **Mapetherm Net** e dopo altre 24 ore è stata messa una seconda mano di **Mapetherm AR1 GG**. Trascorsi circa 15 giorni è stata realizzata la finitura utilizzando il sistema **Quarzolite** con il fondo acrilico pigmentato uniformante **Quarzolite Base Coat** seguito dalla stesura di **Quarzolite Tonachino Plus** 1,2 mm, rivestimento acrilico riempitivo e resistente ad alghe e muffe, nei colori scelti dal committente.





Mapei:
dal risanamento e il consolidamento
delle murature degradate
alle finiture murali colorate

C.P. MK 704210 - (0) 3/17

Mapei S.p.A.

Via Cafiero, 22 – 20158 Milano

Tel. +39 02 37673.1

Fax +39 02 37673.214

Internet: www.mapei.com

E-mail: mapei@mapei.it

