

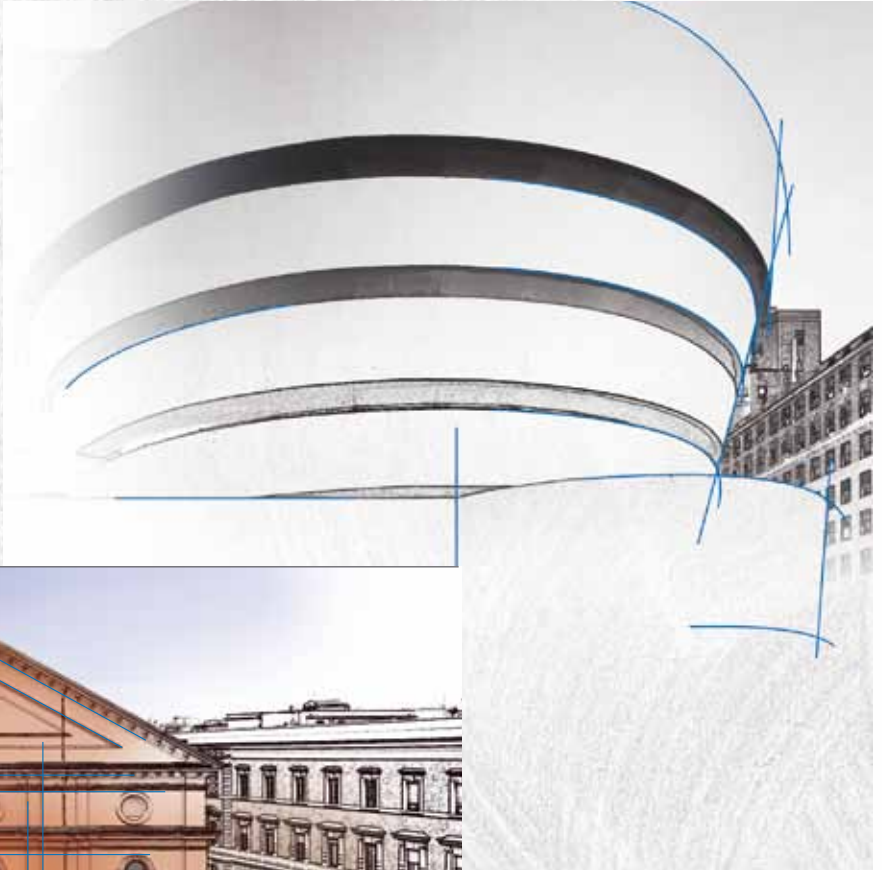


Il **colore Mapei** nel progetto

*The **Mapei colour** in the project*

Effetti Estetici
Decorative Effects





Marmorino

Marmorino Effetto Classico

Marmorino Classical Effect



Applicazione a 3 mani di **Silexcolor Marmorino** con spatola in acciaio inox e lucidatura eseguita con spatola in acciaio inox

*3-layers application of **Silexcolor Marmorino** with a stainless steel trowel and polishing with a stainless steel trowel*

Marmorino

Marmorino Effetto a Spessore

Marmorino Relief Effect

4



Applicazione a 1 mano di **Silexcolor Marmorino** con spatola in acciaio inox e lucidatura con carta vetrata n° 1000

*1-layer application of **Silexcolor Marmorino** with a stainless steel trowel and polishing with n° 1000 sand-paper*

Marmorino

Marmorino Effetto Encausto

Marmorino Encausto Effect



Applicazione di **Silexcolor Tonachino** con spatola in acciaio inox e successiva applicazione di **Silexcolor Marmorino** eseguita con spatola in acciaio inox, lucidatura con spatola in acciaio inox

*Application of **Silexcolor Tonachino** with a stainless steel trowel. A second layer of **Silexcolor Marmorino** is applied and polished with a stainless steel trowel*

Marmorino

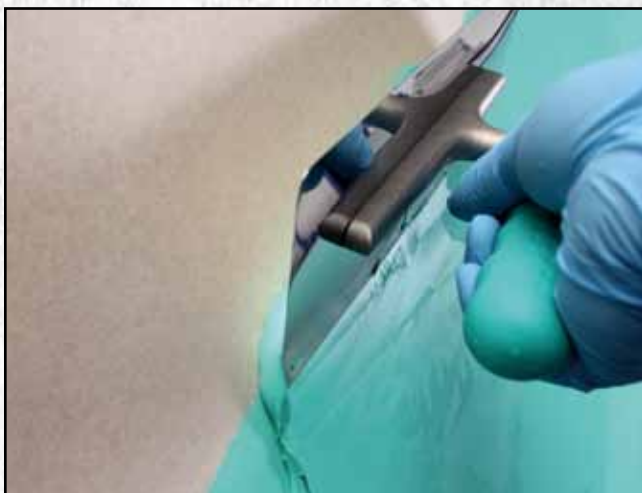
Marmorino Effetto Veneziano / *Marmorino Veneziano Effect*



Applicazione a 3 mani di **Silexcolor Marmorino** con spatola in acciaio da 10 cm e lucidatura a spatola in acciaio inox

*3-layers application of **Silexcolor Marmorino** with a steel trowel of 10 cm and polishing with a stainless steel trowel*

Marmorino Effetto Gesso / *Marmorino Gypsum Effect*



Applicazione a 2 mani di **Silexcolor Marmorino** con spatola in acciaio inox, senza lucidatura

*2-layers application of **Silexcolor Marmorino** with a stainless steel trowel, without polishing*

Tonachino

Tonachino Effetto a Rilievo / *Tonachino Relief Effect*



Applicazione di **Silancolor Tonachino** con spatola in acciaio inox. Dopo asciugatura, successiva velatura eseguita con **Silancolor Pittura** applicata senza diluizione con spugna

*Application of **Silancolor Tonachino** with a stainless steel trowel. After drying, veiling with undiluted **Silancolor Paint**, applied with a sponge*

La presente finitura può essere realizzata anche con I prodotti della linea **Silexcolor** e **Quarzolite**
*This effect can be obtained also with the products of the **Silexcolor** and **Quarzolite** lines*

Tonachino

Tonachino Effetto Pennello / *Tonachino Brush Effect*

8



Applicazione a pennello di **Silexcolor Tonachino** diluito al 10% con acqua. Dopo asciugatura, successiva velatura eseguita con **Silexcolor Pittura** applicata con spugna

*Application by brush of **Silexcolor Tonachino** diluted with 10% water. After drying, veiling with **Silexcolor Paint** applied with a sponge*

La presente finitura può essere realizzata anche con i prodotti della linea **Silancolor** e **Quarzolite**
*This effect can be obtained also with the products of the **Silancolor** and **Quarzolite** lines*

Tonachino

Tonachino Effetto Nuvolato

Tonachino Nuvolato Effect



Applicazione di **Quarzolite Tonachino** con spatola in plastica. Dopo asciugatura, successiva velatura eseguita con **Quarzolite Pittura** diluita 1:1 con acqua, applicata con spugna

*Application of **Quarzolite Tonachino** with a plastic trowel. After drying, veiling with **Quarzolite Paint** (diluted 1:1 with water), applied with sponge*

La presente finitura può essere realizzata anche con I prodotti della linea **Silexcolor** e **Silancolor**
*This effect can be obtained also with the products of the **Silexcolor** and **Silancolor** lines*

Tonachino

Tonachino Effetto Glitter

Tonachino Glitter Effect

10



Applicazione di **Silancolor Tonachino** 0,7 mm con spatola in plastica. Dopo asciugatura, successiva applicazione a spruzzo con ugello da 1,5/2,0 del 5% di **MapeGlitter** disperso in **Mapelux Lucida**

*Application of **Silancolor Tonachino** 0.7 mm with a plastic trowel; after drying, glitter-dispersion (5% **MapeGlitter** in **Mapelux Lucida**) applied with a spray gun (nozzle 1.5/2.0)*

Rasante

Rasante Effetto Bucciato

Rasante Bucciato Effect



Applicazione di **Elastocolor Rasante SF** con rullo di spugna alveolare grana media o grossa. Dopo asciugatura, successiva velatura eseguita con **Elastocolor Pittura**, diluita 1:1 con acqua, con spugna

*Application of **Elastocolor Rasante SF** by sponge-roller (medium or big pores). After drying, veiling with **Elastocolor Paint**, diluted 1:1 with water, by sponge*

Pittura

Pittura Effetto Pennello / *Brush Effect Paint*

12



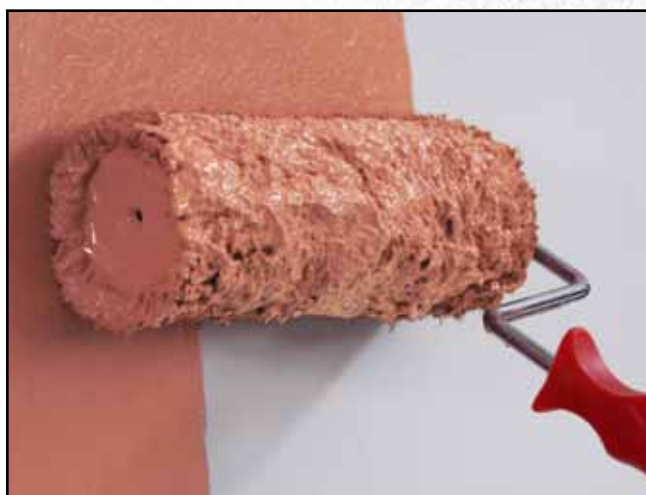
Applicazione a rullo di **Colorite Performance**. Dopo asciugatura, successiva velatura eseguita a pennello con **Colorite Performance**, diluita 1:1 con acqua

*Roller application of **Colorite Performance**. After drying, veiling with **Colorite Performance**, diluted 1:1 with water, applied by brush*

La presente finitura può essere realizzata anche con i prodotti della linea **Silexcolor**, **Quarzolite**, **Silancolor** ed **Elastocolor**
*This effect can be obtained also with the products of the **Silexcolor**, **Quarzolite**, **Silancolor** and **Elastocolor** lines*

Pittura

Pittura Effetto Nuvolato / *Nuvolato Effect Paint*



Applicazione di **Silancolor Pittura** a rullo o pennello. Dopo asciugatura, successiva velatura eseguita con **Silancolor Pittura**, diluita 1:1 con acqua ed utilizzo di un guanto di pelo

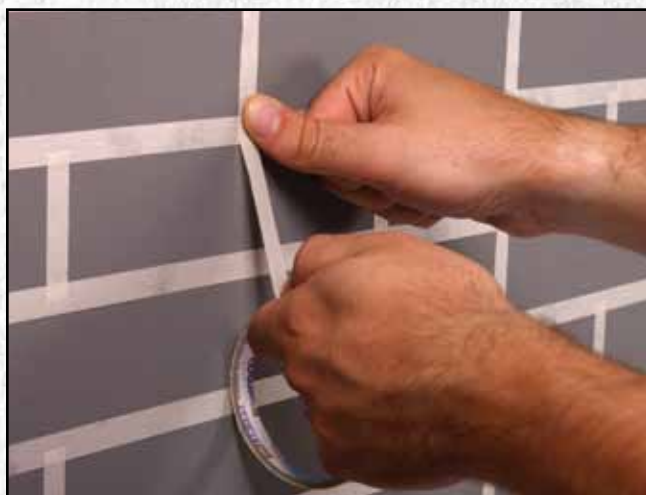
*Application of **Silancolor Paint** with roller or brush. After drying, veiling with **Silancolor Paint**, diluted 1:1 with water and using of a fleece glove*

La presente finitura può essere realizzata anche con i prodotti della linea **Silexcolor**, **Quarzolite**, **Elastocolor** e **Colorite**
*This effect can be obtained also with the products of the **Silexcolor**, **Quarzolite**, **Elastocolor** and **Colorite** lines*

Tonachino

Tonachino Effetto Rivestimento / *Tonachino Brick Effect*

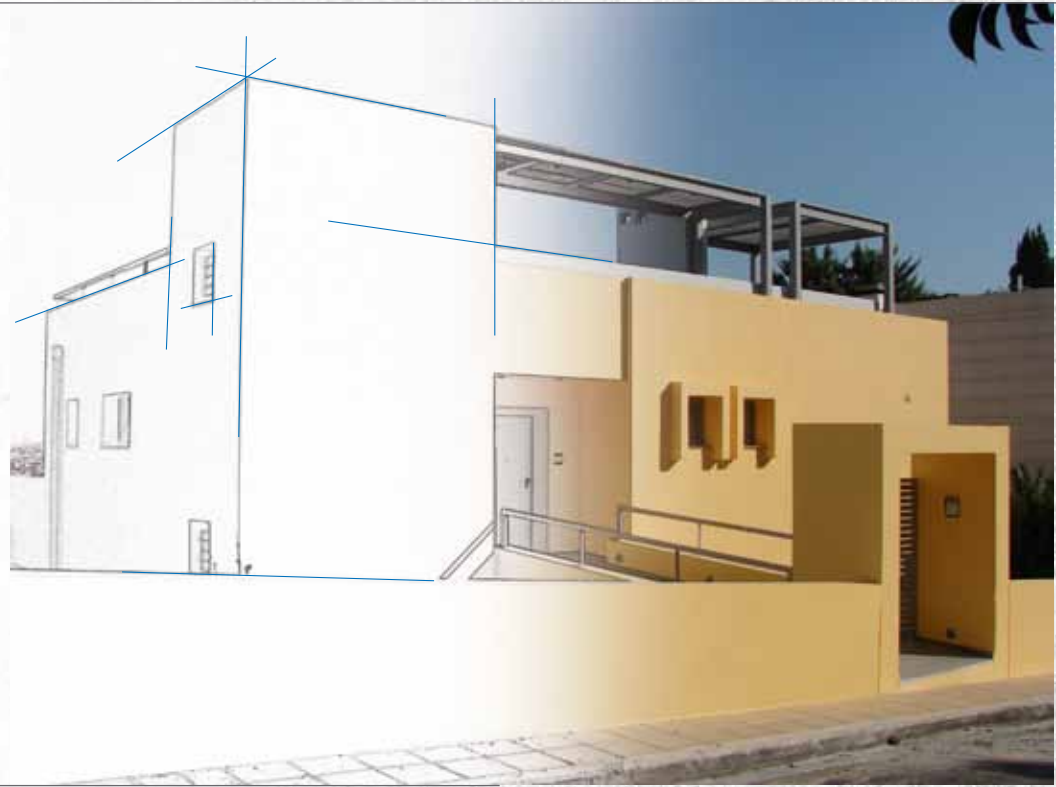
14



Applicazione di un fondo di **Silancolor Pittura** con rullo o pennello. Dopo asciugatura, stesura di un nastro adesivo di carta per simulare la fugatura di 1 cm. Applicazione di **Silancolor Tonachino** con spatola in acciaio inox e successiva frattazzatura con frattazzo di spugna. Rimozione del nastro adesivo

*Application of **Silancolor Paint** with roller or brush. After drying, glueing a paper tape creating joints of 1 cm. Application of **Silancolor Tonachino** with a rake and veiling with a sponge trowel. Removing of the tape*

La presente finitura può essere realizzata anche con i prodotti della linea **Silexcolor** e **Quarzolite**
*This effect can be obtained also with the products of the **Silexcolor** and **Quarzolite** lines*





Mapei S.p.A.

Via Cafiero, 22 – 20158 Milan (Italy)

Tel. +39 02 37673.1 – Fax +39 02 37673.214

www.mapei.com – mapei@mapei.it