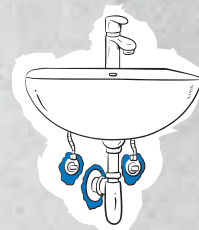
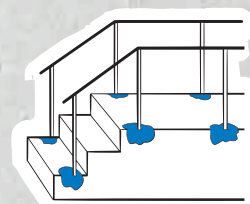


SZYBKIE I SPRAWNE KOTWIENIE

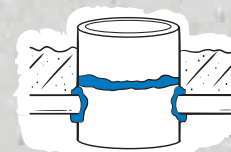
LAMPOCEM SMART to szybkowiążąca, szybkotwardniejąca i bezskurczowa zaprawa montażowa. Cechują ją wysoka wytrzymałość i właściwości tiksotropowe. Jest odpowiednia do zastosowań wewnątrz i na zewnątrz pomieszczeń.



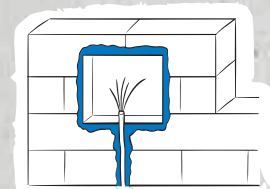
instalacja urządzeń sanitarnych



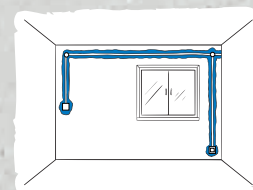
osadzanie poręczy i barierok na zewnątrz



łączenie kręgów betonowych i uszczelnianie rurociągów



osadzanie skrzynek elektrycznych w ogrodzeniach na zewnątrz



mocowanie gniazdek i włączników

IDEALNY DO:

- ▶ mocowania elementów stalowych i metalowych: kotew, śrub i prętów;
- ▶ mocowania elementów z tworzyw sztucznych, instalacji elektrycznej i hydraulicznej;
- ▶ tamowania drobnych przecieków i przesąceń wodnych.

IDEALNY W MIEJSCACH:

- ▶ zarówno wewnątrz, jak i na zewnątrz budynków;
- ▶ zarówno na powierzchniach poziomych, jak i pionowych – w podłogach i w konstrukcjach ścian;
- ▶ w podłogach betonowych, elementach murowych, tynkach cementowych.

IDEALNY BO:

- ▶ zapewnia optymalny czas pracy (wiąże do 6 minut, całkowicie twardnieje po 9 minutach w temperaturze +23°C);
- ▶ jest łatwy w aplikacji ze względu na plastyczną konsystencję i właściwości tiksotropowe;
- ▶ cechuje go szybki przyrost wytrzymałości mechanicznej (≥ 12 MPa po 6 godzinach);
- ▶ nie zawiera chlorków, przez co nie powoduje ryzyka korozji stalowych montowanych elementów.

LAMPOCEM SMART gwarantuje szybkie mocowanie i kotwienie wszelkiego rodzaju elementów stalowych i z tworzyw sztucznych w konstrukcjach murowych, podłogach betonowych, zarówno poziomych, jak i pionowych wewnątrz i na zewnątrz budynków. Sprawdza się doskonale również do tamowania i uszczelniania punktowych przecieków wody.

Inne przykłady zastosowania:

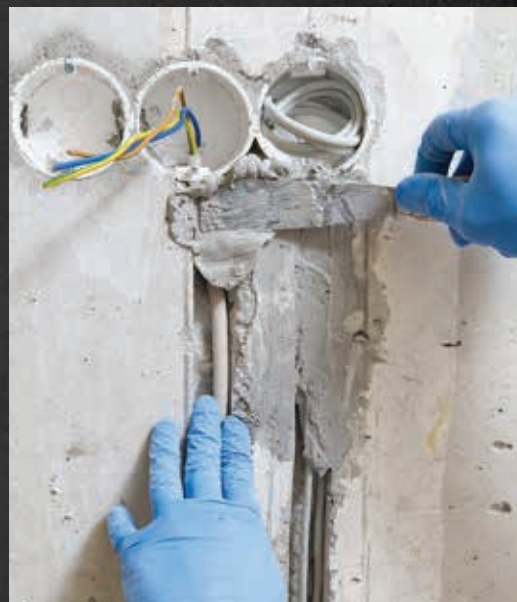
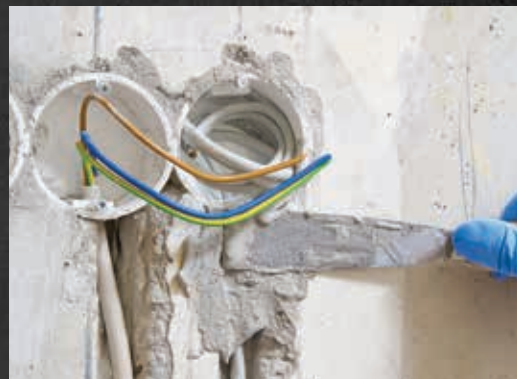
- ▶ montowanie i osadzanie elementów poręczy i słupków balustrad na tarasach i balkonach;
- ▶ montaż i osadzanie słupków ogrodzeń, zawiasów furtek i bram ogrodzeniowych;
- ▶ montaż włazów i ich pokryw;
- ▶ mocowanie śrub fundamentowych, wszelkiego rodzaju uchwytów urządzeń sanitarnych i rur;
- ▶ czasowe stabilizowanie elementów betonowych, kamiennych itp.;
- ▶ wypełnianie otworów montażowych, jak również drobnych ubytków w miejscach mocowania kotew i elementów stalowych;
- ▶ mocowanie ościeżnic drzwi i okien;
- ▶ uszczelnianie rurociągów betonowych, kanałów ściekowych, zbiorników itp.;
- ▶ zasklepianie pęknięć przed wykonywaniem iniekcji.



KARTA
TECHNICZNA



**Lampocem
Smart**



DANE TECHNICZNE:

Maksymalna średnica kruszywa: 0,8 mm.

Proporcje mieszania: 160-170 g wody na 1 kg LAMPOCEM SMART (16-17% wody w stosunku do wagi zaprawy).

Przydatność mieszanki do użycia: około 4 min (w +23°C).

Nakładanie: kielnią lub pacą stalową.

Przechowywanie: 12 mies. w workach papierowych,
24 mies. w workach typu alupack.

Zużycie: 1,8 kg/dm³ wypełnianej przestrzeni.

Opakowania: worki papierowe 25 kg i worki typu alupack 4x5 kg.