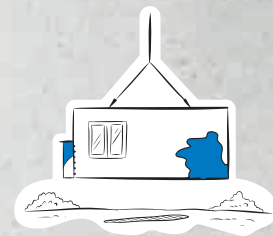
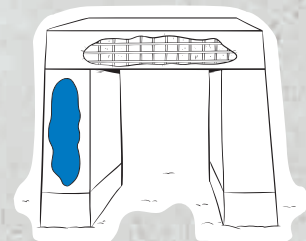


WYRÓWNYWANIE I NAPRAWA PREFABRYKATÓW

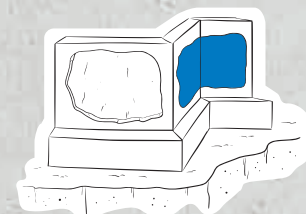
MAPEGROUT 430 to drobnoziarnista, zbrojona włóknami, tiksotropowa zaprawa naprawcza o normalnym czasie wiązania i regulowanym skurczu, do nakładania w warstwie o grubości od 5 do 35 mm.



naprawa konstrukcji
prefabrykowanych
(duże ubytki)



naprawa betonowego słupa



naprawa betonowej ściany
części podziemnej budynku

IDEALNY DO:

- ▶ całopowierzchniowego wyrównywania elementów betonowych i żelbetowych;
- ▶ rekonstrukcji otuliny zbrojenia w konstrukcjach żelbetowych;
- ▶ wypełniania ubytków powstałych na skutek korozji;
- ▶ napraw dużych ubytków w elementach prefabrykowanych.

IDEALNY W MIEJSCACH:

- ▶ budownictwie mieszkaniowym i deweloperskim;
- ▶ obiektach przemysłowych i komercyjnych;
- ▶ obiektach infrastruktury drogowej i kolejowej.

IDEALNY BO:

- ▶ jest łatwy w aplikacji w szerokim zakresie temperatury;
- ▶ włókna syntetyczne ograniczają powstawanie skurczu;
- ▶ posiada certyfikat Instytutu Badawczego Dróg i Mostów (IBDiM).

Zaprawa **MAPEGROUT 430** po wymieszaniu z wodą tworzy tiksotropową mieszaninę łatwą do nakładania w warstwie do 35 mm bez konieczności stosowania szalunku. Jest doskonale przyczepna do istniejącego już podłoża betonowego (uprzednio zwilżonego wodą) oraz do stalowych elementów zbrojących (odpowiednio zabezpieczonych preparatem **MAPEFER** lub **MAPEFER 1K**).

Inne przykłady zastosowania:

- ▶ wyrównywanie powierzchniowych ubytków w betonie, np. gniazd żwirowych, złączy czy otworów po prętach wiążących deskowanie;
- ▶ naprawa i reprofilacja narożników słupów, belek i czoła płyt balkonowych;
- ▶ wypełnienie sztywnych połączeń elementów betonowych;
- ▶ szybkie naprawy prefabrykowanych elementów betonowych uszkodzonych podczas transportu.



KARTA
TECHNICZNA



Mapegrout 430



DANE TECHNICZNE:

Maksymalna średnica kruszywa: 1 mm.
Proporcje mieszania: 100 części MAPEGROUT 430 z 17,5-18,5 częściami wody.
Przydatność mieszanki do użycia: około 1 godz. (w +20°C).
Minimalna grubość warstwy: 5 mm.
Maksymalna grubość jednej warstwy: 35 mm.
Nakładanie: kielnią lub maszynowo.
Przechowywanie: 12 mies.
Zużycie: 17 kg/m² na 10 mm grubości.
Opakowania: worki papierowe 25 kg.