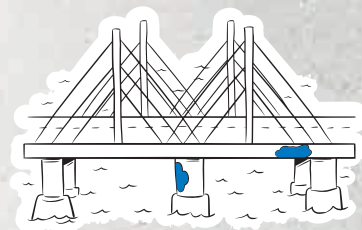
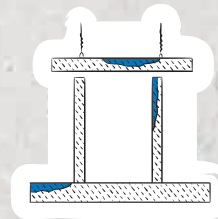


NAPRAWY POWIERZCHNIOWE I PUNKTOWE

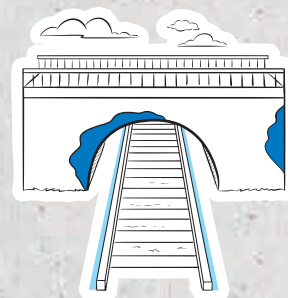
MAPEGROUT 450 THIXO jest tiksotropową zaprawą naprawczą do stosowania na powierzchniach betonowych poziomych i pionowych. Jest wzmocniona włóknami syntetycznymi, co ogranicza powstawanie skurczu.



naprawa ubytków
na mostach drogowych



naprawa belek, słupów i płyt



naprawa ubytków
na mostach kolejowych

IDEALNY DO:

- ▶ punktowych i całościowych napraw powierzchni betonowych, żelbetonowych i sprężonych;
- ▶ rekonstrukcji otuliny zbrojenia w konstrukcjach żelbetonowych;
- ▶ wypełniania złączy sztywnych elementów betonowych i prefabrykowanych.

IDEALNY W MIEJSCACH:

- ▶ obiektach przemysłowych i komercyjnych;
- ▶ obiektach infrastruktury drogowej i kolejowej;
- ▶ budownictwie mieszkaniowym i deweloperskim.

IDEALNY BO:

- ▶ posiada certyfikat Instytutu Badawczego Dróg i Mostów (IBDiM);
- ▶ włókna syntetyczne ograniczają powstawanie skurczu;
- ▶ można aplikować metodą natrysku;
- ▶ ma wysoką przyczepność do naprawianych powierzchni (również starego betonu);
- ▶ może być stosowany w warstwie o grubości do 50 mm.

Mapegrout 450 Thixo

Zaprawa **MAPEGROUT 450 THIXO** jest łatwa do nakładania, a dzięki silnym właściwościom tiksotropowym może być z powodzeniem stosowana również na powierzchniach pionowych w grubych warstwach bez ryzyka spływania i bez konieczności stosowania deskowania.

Parametry utwardzonej zaprawy (moduł sprężystości i odkształcalności termicznej oraz wskaźnik przepuszczalności pary wodnej) są porównywalne z betonem wysokiej jakości.

Inne przykłady zastosowania:

- ▶ naprawa uszkodzonych powierzchni betonowych, narożników, belek i słupów, płyt balkonowych uszkodzonych w wyniku korozji prętów zbrojeniowych;
- ▶ wyrównywanie powierzchniowych ubytków, takich jak gniazda żwirowe, otwory po ściągach szalunkowych, prętach zbrojeniowych itd.;
- ▶ naprawa powierzchni narażonych na silne ścieranie (kanały, posadzki przemysłowe, rampy przeładunkowe);
- ▶ wyrównywanie powierzchni betonowych ścian osłonowych i tuneli.



KARTA
TECHNICZNA



DANE TECHNICZNE:

Maksymalna średnica kruszywa: 2,5 mm.

Proporcje mieszania: 100 części MAPEGROUT 450 THIXO z 15-16 częściami wody.

Przydatność mieszanki do użycia: około 1 godz.

Maksymalna grubość nakładanej warstwy: 50 mm.

Wytrzymałość na ściskanie (po 28 dniach): 55 MPa.

Nakładanie: szpachlą, pacą, natryskowo.

Przechowywanie: 12 mies.

Zużycie: 19 kg/m² na 10 mm grubości warstwy.

Opakowania: worki papierowe 25 kg.