

# SYSTEM MAPEPROOF FBT

## IDEALNA HYDROIZOLACJA FUNDAMENTÓW

MEMBRANA DO WYKONYWANIA  
HYDROIZOLACJI KONSTRUKCJI  
PODZIEMNYCH, O CAŁKOWITEJ  
PRZYCZEPNOŚCI DO POWIERZCHNI



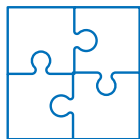


**SYSTEM MAPEPROOF FBT  
SYNTECYCZNA, POKRYTA WŁÓKNINĄ  
MEMBRANA HYDROIZOLACYJNA  
STOSOWANA W SYSTEMIE  
Z DODATKOWYMI TAŚMAMI  
USZCZELNIAJĄCYMI**

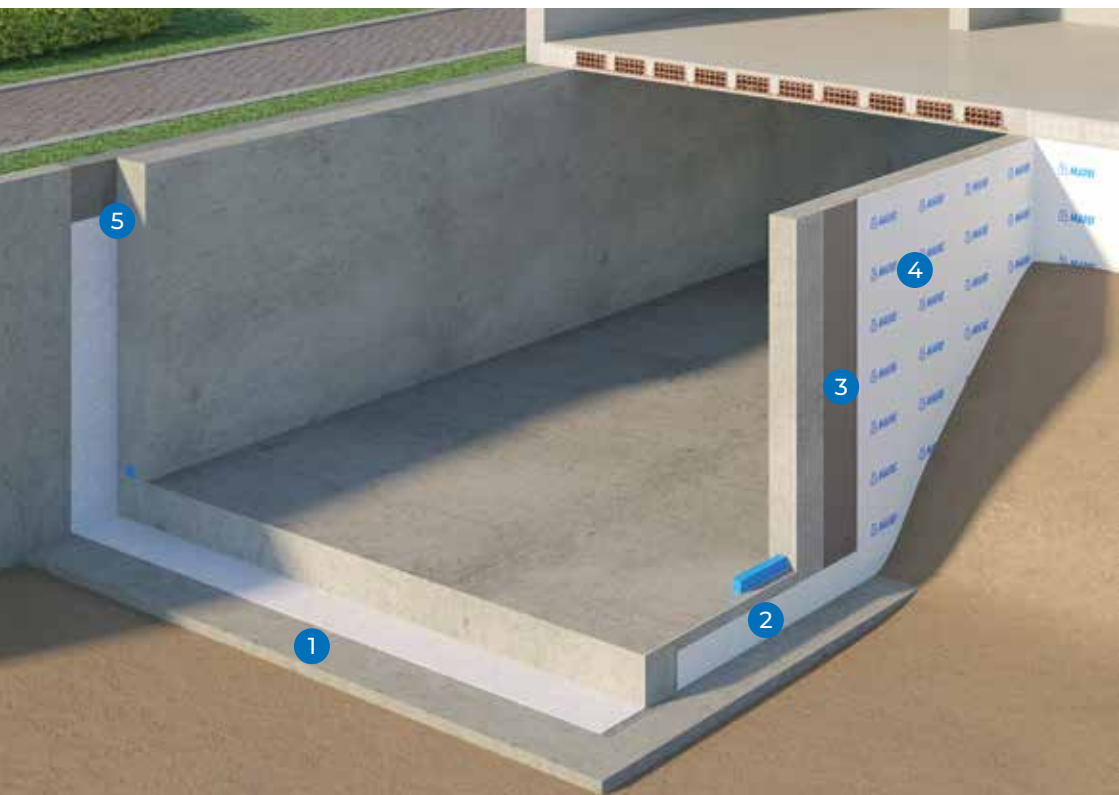
# System Mapeproof FBT

## Fundamenty o doskonałej szczelności

System <b>Mapeproof FBT</b> .....	3
<b>Hydroizolacja</b> o całkowitej przyczepności do powierzchni .....	4
<b>Budowa</b> membrany Mapeproof FBT .....	6
<b>Szczegóły</b> systemu Mapeproof FBT.....	7
<b>Zalety</b> systemu Mapeproof FBT.....	10
<b>Montaż</b> systemu Mapeproof FBT.....	11



## System Mapeproof FBT



### Hydroizolacja konstrukcji podziemnej systemem Mapeproof FBT

- 1 Mapeproof FBT
- 2 Idrostop
- 3 Mapeproof SA Primer
- 4 Mapeproof SA
- 5 Mapelastic Foundation

---

## Większa trwałość i ochrona konstrukcji podziemnych

Trendy rynkowe w obszarze konstrukcji podziemnych są coraz bardziej zorientowane na produkty zapewniające lepszą i bardziej trwałą ochronę i hydroizolację. Jest to rozwiązanie, które pozwala na redukcję kosztów operacyjnych i minimalizuje konieczność wykonywania nieprzewidzianych napraw i prac konserwatorskich.

**Firma MAPEI** zawsze z uwagą śledzi tendencje rynkowe, przywiązuje wagę do wymagań klientów i do zaawansowanych badań materiałów, które pomogą lepiej chronić i zapewnić trwałość najbardziej wymagających konstrukcji. **MAPEI** oferuje rozwiązania skuteczne, bezpieczne, trwałe i proste dla wszystkich profesjonalistów z branży, a także dla firm specjalizujących się w wykonywaniu prac hydroizolacyjnych.

W odpowiedzi na potrzeby rynku **MAPEI** wprowadziło do wachlarza swoich rozwiązań w zakresie konstrukcji podziemnych system **Mapeproof FBT (membrana o całkowitej przyczepności do wykonywania hydroizolacji)**, który integruje i doskonale uzupełnia inne **systemy ochrony i hydroizolacji MAPEI**. Dopełnieniem systemu **Mapeproof FBT**, na elementach betonowych wcześniej wylanych (np. ścianach fundamentowych), jest **samoprzylepna membrana Mapeproof SA**.

Każdego dnia laboratoria badawczo-rozwojowe **MAPEI** nieustannie opracowują **innowacje w zakresie produktów i procesów przemysłowych**, aby móc dostarczać **unikalne technologie**, które rozwijają i upraszczają pracę naszych klientów.



## Hydroizolacja o całkowitej przyczepności do powierzchni

---

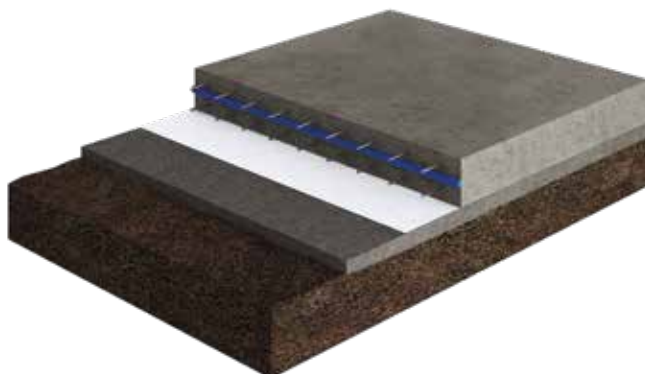
**Mapeproof FBT** jest systemem o całkowitej przyczepności do powierzchni wylewanego betonu. Zapobiega bocznej migracji wody między fundamentem a membraną.

Jest syntetyczną membraną pokrytą polipropylenową włókniną, która po wylaniu betonu tworzy z nim monolityczne wiązanie oraz trwale przylega do niego przez lata.

**Mapeproof FBT** stanowi bardzo skuteczną barierę przed wodą gruntową, wilgocią pochodzącą z gruntu oraz radonem i metanem.

W skład systemu **Mapeproof FBT** wchodzi także akcesoria (taśmy) oraz samoprzylepna membrana **Mapeproof SA**. Cały system pozwala na wykonanie skutecznej powłoki izolacyjnej o całkowitej przyczepności zarówno przed, jak i po wylaniu betonu.

### 1 Mapeproof FBT: wykonywanie hydroizolacji poniżej płyty fundamentowej przed wylaniem betonu

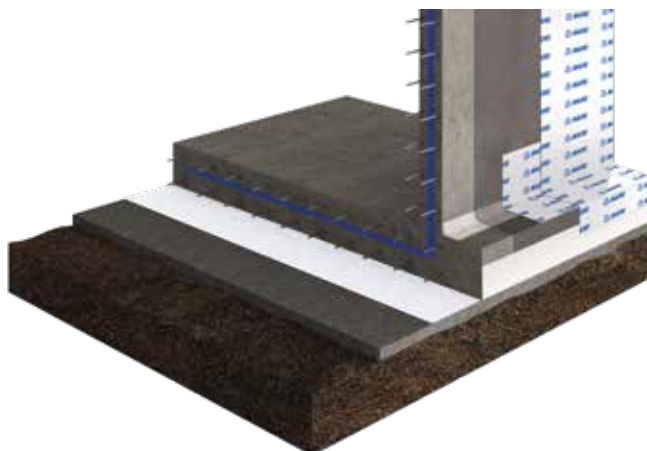


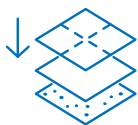
---

2 Mapeproof FBT: hydroizolacja ścian bocznych przed wylaniem betonu



3 Mapeproof SA: uszczelnianie ścian oporowych po wylewaniu betonu w połączeniu z Mapeproof FBT





## Budowa membrany Mapeproof FBT

**Mapeproof FBT** to hydroizolacyjna membrana składająca się z **syntetycznej membrany FPO**, trwale połączonej z włókniną za pomocą kleju. Włóknina gwarantuje doskonałą przyczepność do betonowej wylewki.



### Zalety Mapeproof FBT

- Tworzy monolityczne wiązanie z betonem, **przylega trwale przez lata**.
- **Zapobiega bocznej migracji wody** między fundamentem a membraną.
- **Przejmuje i mostkuje drobne deformacje**, które występują w trakcie użytkowania.
- **Całkowicie wodoszczelne zakłady**.
- **Aplikowany na zimno**, bez konieczności zgrzewania lub stosowania palnika z otwartym płomieniem.
- **Nie wymaga** stosowania warstwy ochronnej.
- Łatwa instalacja: produkt bardzo elastyczny i **łatwy w formowaniu podczas montażu**.
- **Gwarantowana, stała grubość 1,7 mm** (grubość warstwy FPO 1,2 mm).
- Wysoka **trwałość**.
- **Kompatybilny** z innymi produktami **MAPEI** do wykonywania hydroizolacji konstrukcji podziemnych.

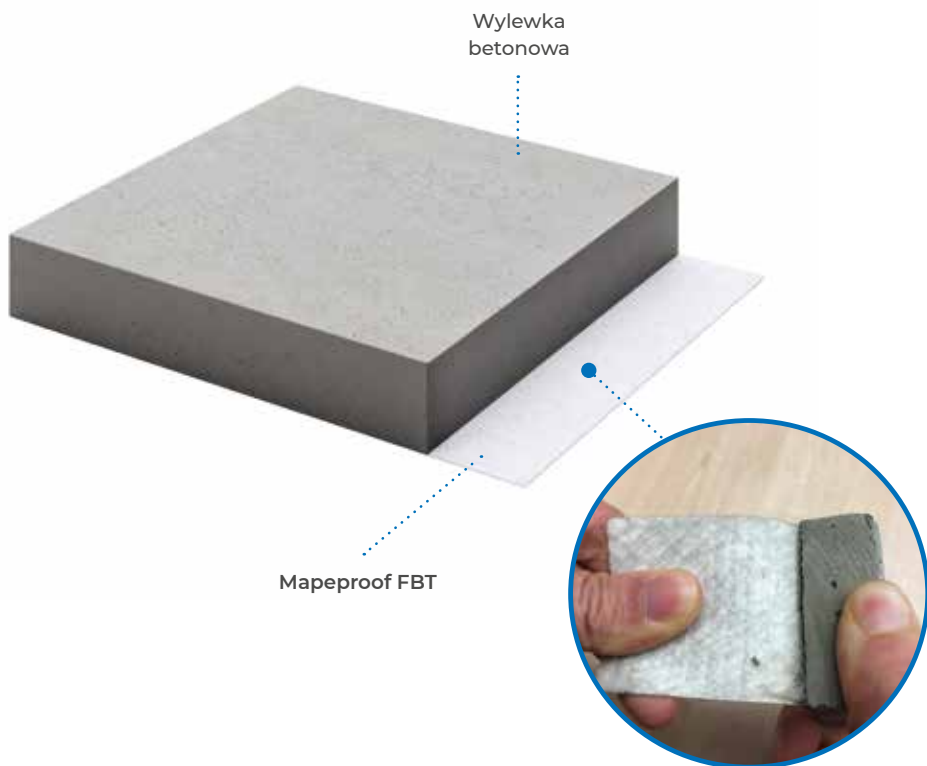




## Szczegóły systemu Mapeproof FBT

### Przyczepność mechaniczna do wylanego betonu

Mechaniczną przyczepność do wylanego betonu zapewniają **włókna zawarte w włókninie**, które pod wpływem ciężaru wylewki wtapiają się w podłoże i przywierają do niego.



*Wysoka przyczepność do betonu*

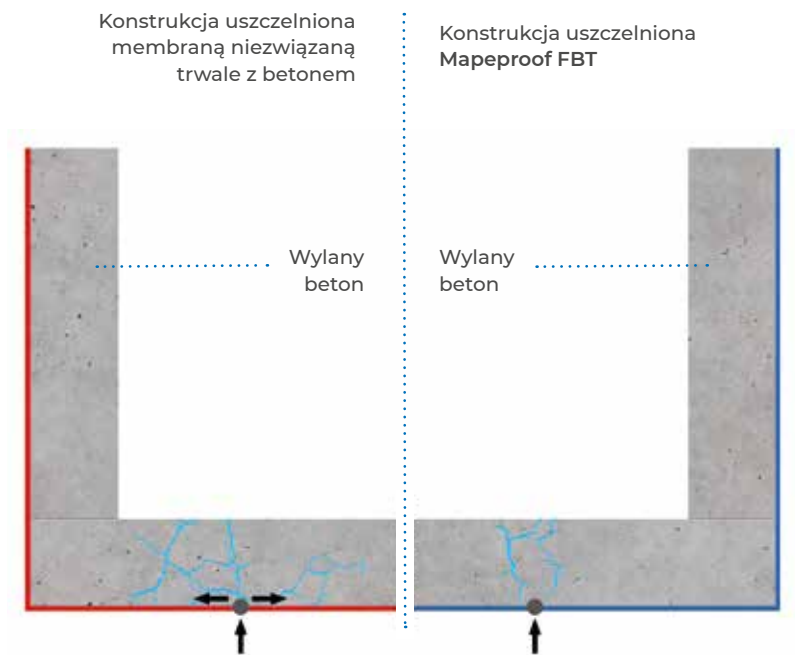


## Szczegóły systemu Mapeproof FBT

### Brak bocznej migracji wody

Główną zaletą **membrany o całkowitej przyczepności do powierzchni** jest brak bocznej migracji wody w sytuacji przypadkowego uszkodzenia membrany. Pozwala to na łatwą identyfikację przebicia, co przekłada się na znaczną redukcję kosztów w przypadku konieczności napraw i czasu związanego z przestojem prac.

Ten parametr jest określony zgodnie z amerykańską normą **ASTM D5385: Mapeproof FBT** zapewnia brak bocznej migracji wody, gdy **ciśnienie przekracza 7 barów**.



## Przenoszenie pęknięć

**Mapeproof FBT**, poza warstwą włókniny, przez którą tworzy mechaniczną przyczepność z wylanym betonem, składa się także z **warstwy elastycznego FPO** o grubości 1,2 mm. Ten rodzaj poliolefin zapewnia membranie doskonałe właściwości mechaniczne. Membrana ma także **zdolność mostkowania niewielkich odkształceń**, które mogą wystąpić w betonowej konstrukcji.



*Zdjęcie wykonane w laboratorium pokazujące zdolność **Mapeproof FBT** do mostkowania pęknięć.*



## Zalety systemu Mapeproof FBT

Mapeproof FBT jest **systemem uniwersalnym**. Nadaje się do **hydroizolacji** każdego rodzaju podłoża oraz do stosowania przez **wyspecjalizowanych wykonawców**, którzy mają doświadczenie w wykonywaniu **systemów hydroizolacji fundamentów**.



**APLIKACJA BEZ OTWARTEGO PŁOMIENIA**  
BEZ RYZYKA DLA ŚRODOWISKA  
BEZPIECZNIEJSZA



**ŁATWA I SZYBKA INSTALACJA**  
**CAŁKOWICIE WODOSZCZELNE ZAKŁADY**  
WYJĄTKOWO ŁATWA W OBRÓBCE



**SZCZELNA BARIERA DLA WODY I WILGOCI**  
**BRAK BOCZNEJ MIGRACJI WODY**  
AŻ DO WYSTĄPIENIA CIŚNIENIA POWYŻEJ 7 BARÓW  
**DOSKONAŁA PRZYCZEPNOŚĆ DO BETONOWEJ WYLEWKI**



**PASYWNA BARIERA DLA RADONU I METANU**  
**ODPORNY NA DZIAŁANIE** SUBSTANCJI AGRESYWNYCH  
OBECNYCH W GLEBIE I WODACH GRUNTOWYCH



**WYSOCE ELASTYCZNA** MEMBRANA FPO  
ZDOLNOŚĆ DO **MOSTKOWANIA** **ODKSZTAŁCEŃ NORMALNIE**  
**WYSTĘPUJĄCYCH** W KONSTRUKCJI BETONOWEJ



### Oznakowanie CE

Mapeproof FBT spełnia wymagania normy EN 13967 („Elastyczne wyroby wodochronne – Wyroby z tworzyw sztucznych i kauczuku do izolacji przeciwwilgociowej łącznie z wyrobami z tworzyw sztucznych i kauczuku do izolacji przeciwwodnej części podziemnych”).

Oznakowanie CE to kolejna gwarancja doskonałej jakości produktu, który zachowuje swoje parametry przez długie lata, niezależnie od partii produkcyjnej.



# Montaż systemu Mapeproof FBT

---

System **Mapeproof FBT** składa się z membran **Mapeproof FBT** i **Mapeproof SA**. Uzupełnieniem systemu są **taśmy** niezbędne do uszczelnienia połączeń i detali konstrukcyjnych. Jest **niezwykle łatwy w stosowaniu** i nie wymaga zgrzewania lub stosowania palnika z otwartym płomieniem.

Wszystkie te zalety pozwalają na sprawny i bezpieczny montaż. **Łatwy montaż** daje gwarancję uzyskania doskonałego efektu.

## System Mapeproof FBT

**A** Mapeproof FBT

**B** Wylany beton





# Montaż systemu Mapeproof FBT

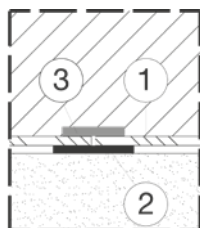
## System Mapeproof SA

- A Ściana betonowa
- B Mapeproof SA Primer
- C Mapeproof SA



## Jak wykonywać zakłady

Poprawne wykonanie **zakładu** **wzdłuż** arkuszy membrany jest łatwe dzięki samoprzylepnym brzegom. **Połączenia** końców rolek wykonuje się przy użyciu taśm **Mapeproof SA Tape** i **Mapeproof FBT Tape**, dzięki czemu zakłady są idealnie wodoszczelne.



- 1 Mapeproof FBT
- 2 Mapeproof SA Tape
- 3 Mapeproof FBT Tape

---

## 1. Przygotowanie podłoża

### *Mapeproof FBT*

Podłoże musi być stabilne i nośne, a także równe, bez wystających fragmentów lub ubytków. Ponadto **dopuszcza się, aby podłoże było wilgotne, ale bez zastoin wody.**

**Mapeproof FBT** jest przeznaczona do stosowania na podłożach betonowych, sztywnych płytach termoizolacyjnych i panelach drewnianych.

### *Mapeproof SA*

Po odpowiednim przygotowaniu podłoża według wytycznych (szczegóły w kartach technicznych odpowiednich produktów), należy nanieść warstwę jednoskładnikowego preparatu gruntującego **Mapeproof SA Primer**.

**Mapeproof SA Primer** ma płynną konsystencję i łatwo można go nakładać pędzlem lub wałkiem.

## 2. Wykonywanie hydroizolacji

### *Powierzchnie poziome*

Wykonać równą warstwę podkładową z chudego betonu.

Rozłożyć **Mapeproof FBT** na powierzchni poziomej oraz wywinąć na całym obwodzie na wysokość większą niż wynosi grubość płyty.

Układać arkusze membrany na zakład wzdłużnie, aby samoprzylepne brzegi membrany mogły utrzymać materiał w jednym miejscu. Do połączenia końców rolek użyć taśm **Mapeproof FBT Tape** i **Mapeproof SA Tape**.

Przed **montażem zbrojenia i wylaniem betonu** należy się upewnić, że wszystkie miejsca łączeń arkuszy są wykonane prawidłowo. Jeśli w jakimkolwiek miejscu łączenia arkuszy słabo przylegają, należy zastosować więcej taśmy **Mapeproof FBT Tape** w celu dokładnego uszczelnienia.



# Montaż systemu Mapeproof FBT

## ***Pionowe ściany oporowe i zabezpieczenia wykopów przed wylaniem betonu***

W przypadku wykonywania hydroizolacji **ścian szczelinowych** lub **palisady z pali, powierzchnię najpierw należy oczyścić**, np. wodą pod ciśnieniem, przykryć zaprawą końcówki cięgien i wyrównać podłoże, które powinno być pozbawione większych chropowatości i głębokich ubytków. Do tego celu należy zastosować produkt **Mapegrout T60** (z dodatkiem 0,25% **Mapecure SRA**) – wzmocnioną włóknami, tiksotropową zaprawę o regulowanym skurczu, przeznaczoną do naprawy konstrukcji betonowych. Następnie rozłożyć membranę **Mapeproof FBT** na wszystkich pionowych powierzchniach, rozpoczynając rozwijanie arkusza od góry i kontynuując aż do momentu utworzenia się zakładu z uprzednio wywiniętym na powierzchnię pionową arkuszem maty. Po ułożeniu membrany należy dokładnie sprawdzić wszystkie zakłady izolacji oraz miejsca uszczelnienia łączy, dylatacji i narożników pod kątem szczelności.

Jeśli w jakimkolwiek miejscu materiały słabo do siebie przylegają, należy zastosować więcej taśmy **Mapeproof FBT Tape** dla lepszego uszczelnienia tego miejsca.

## ***Powierzchnie pionowe po wylaniu betonu***

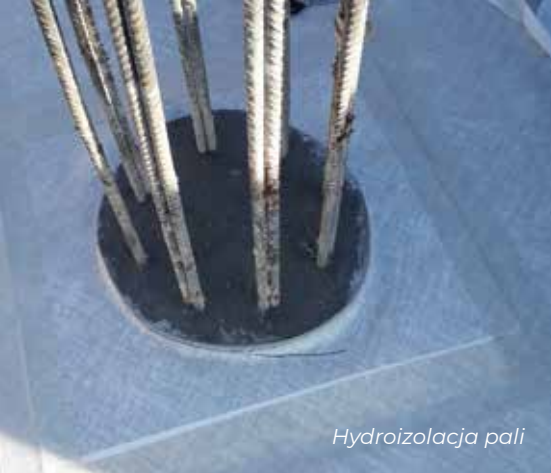
Po zagruntowaniu podłoża ułożyć membranę **Mapeproof SA**:

- usunąć ok. 30 cm folii ochronnej
- wyrównać arkusz zgodnie z kierunkiem montażu
- ułożyć membranę na podłożu, rozpoczynając od najwyższego punktu
- stopniowo usuwać folię ochronną, aby membrana równomiernie przylegała do podłoża

Układać membranę z zachowaniem co najmniej 5 cm zakładów między sąsiednimi arkuszami. Kontynuować układanie, dopasowując kolejny arkusz do już ułożonego arkusza **Mapeproof SA**.

***Ważne jest, aby miejsca zakładów docisnąć delikatnie gumowym wałkiem.***





*Hydroizolacja pali*



*Montaż membrany  
na obwodzie szalunku*



*Hydroizolacja powierzchni poziomej*



*Montaż zbrojenia*

*Powierzchnia pozioma po wykonaniu hydroizolacji*



*Hydroizolacja powierzchni poziomej*



*Montaż zbrojenia*



*Realizacja w toku – przykład wykorzystania systemu hydroizolacji*

z **MAPEI** budujesz  
raz, a **DOBRZE**

**MAPEI Polska Sp. z o.o.**

*Siedziba:*

ul. Gustawa Eiffela 14, 44-109 Gliwice  
tel. +48 32 775 44 50, fax +48 32 775 44 71

*Biuro handlowe:*

ul. Chałubińskiego 8, 00-613 Warszawa  
tel. +48 22 595 42 00, fax +48 22 595 42 02

*Zakłady produkcyjne:*

Gliwice i Barcin

[mapei.pl](http://mapei.pl) [info@mapei.pl](mailto:info@mapei.pl)

