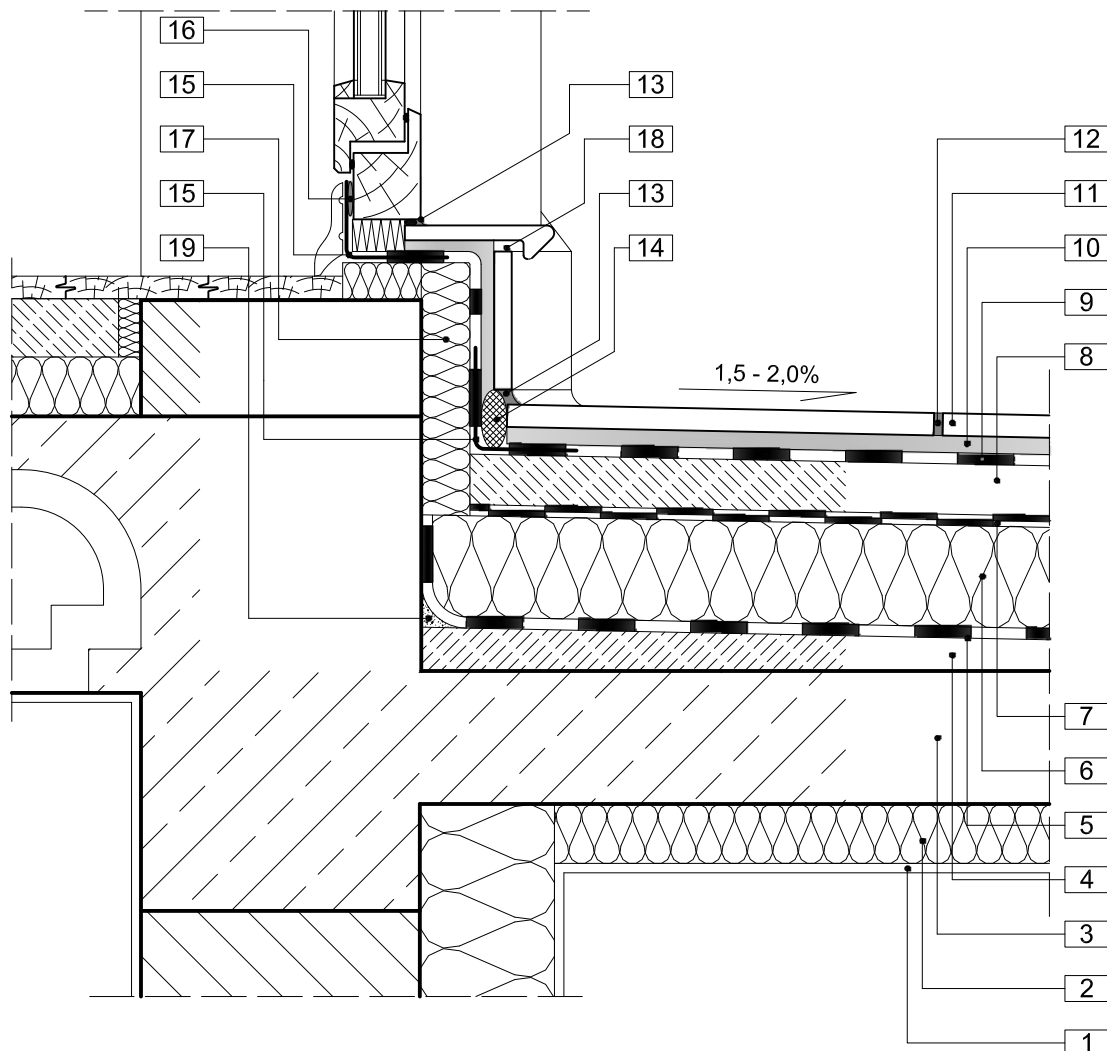


## 2.3 BALKON.

### POŁĄCZENIE Z DRZWIAMI BALKONOWYMI. DRZWI ZLICOWANE ZE ŚCIANĄ KONSTRUKCYJNĄ



- |   |  |
|---|--|
| 1 tynk  | 10 klej <b>Adesilex P-9</b><br>rozwiązanie alternatywne: <b>Adesilex P-4;</b><br><b>Keraflex Maxi S1</b> |
| 2 termoizolacja   | 11 okładzina ceramiczna  |
| 3 płyta konstrukcyjna balkonu   | 12 spoina cementowa <b>Ultracolor Plus</b>   |
| 4 warstwa spadkowa <b>Nivoplan Plus</b> na warstwie szczepnej <b>Planicrete</b> +woda+cement<br>rozwiązanie alternatywne: <b>Topcem Pronto</b> na warstwie szczepnej <b>Planicrete</b> +woda+cement | 13 spoina elastyczna <b>Mapesil AC</b><br>rozwiązanie alternatywne: <b>Mapeflex PU-45</b>                |
| 5 paroizolacja <b>Mapethene SA</b> , podłoże zagruntowane <b>Mapethene Primer</b>   | 14 sznur dylacyjny <b>Mapfoam</b>  |
| 6 termoizolacja   | 15 taśma uszczelniająca <b>Mapeband</b>  |
| 7 hydroizolacja i warstwa rozdzielająca 2 x folia PE  | 16 klej epoksydowy <b>Adesilex PG4</b>   |
| 8 jastrych cementowy <b>Topcem Pronto</b><br>rozwiązanie alternatywne: <b>Topcem</b> + kruszywo   | 17 termoizolacja XPS   |
| 9 hydroizolacja podpłytkowa <b>Mapelastix</b> + <b>Mapenet 150</b><br>rozwiązanie alternatywne: <b>Mapetex Sel</b>  | 18 wolna spoina pozioma  |
|   | 19 faseta <b>Planitop 400</b>  |