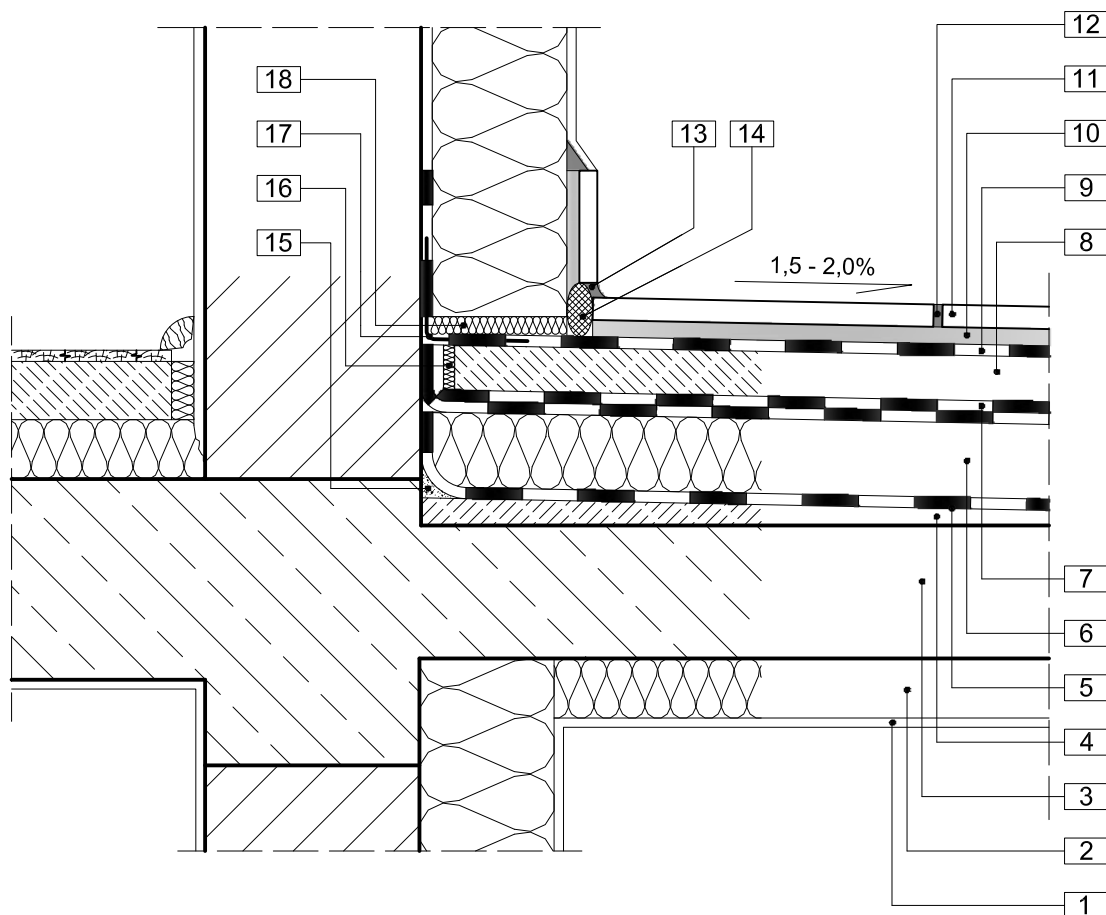


2.2 BALKON.

POŁĄCZENIE ZE ŚCIANĄ OCIEPLONĄ



- | | |
|---|--|
| <p>1 tynk</p> <p>2 termoizolacja</p> <p>3 płyta konstrukcyjna balkonu</p> <p>4 warstwa spadkowa Nivoplan Plus na warstwie szczepnej Planicrete+woda+cement
rozwiązanie alternatywne: Topcem Pronto na warstwie szczepnej Planicrete+woda+cement</p> <p>5 paroizolacja Mapethene SA, podłoże zagruntowane Mapethene Primer</p> <p>6 termoizolacja</p> <p>7 hydroizolacja i warstwa rozdzielająca 2 x folia PE</p> <p>8 jastrych cementowy Topcem Pronto
rozwiązanie alternatywne: Topcem + kruszywo</p> <p>9 hydroizolacja podpłytkowa Mapelastic + Mapenet 150
rozwiązanie alternatywne: Mapetex Sel</p> | <p>10 klej Adesilex P-9
rozwiązanie alternatywne: Adesilex P-4;
Keraflex Maxi S1</p> <p>11 okładzina ceramiczna</p> <p>12 spoina cementowa Ultracolor Plus</p> <p>13 spoina elastyczna Mapesil AC
rozwiązanie alternatywne: Mapeflex PU-45</p> <p>14 sznur dylatacyjny Mapfoam</p> <p>15 faseta Planitop 400</p> <p>16 dylatacja brzegowa</p> <p>17 taśma uszczelniająca Mapeband</p> <p>18 piana poliuretanowa</p> |
|---|--|