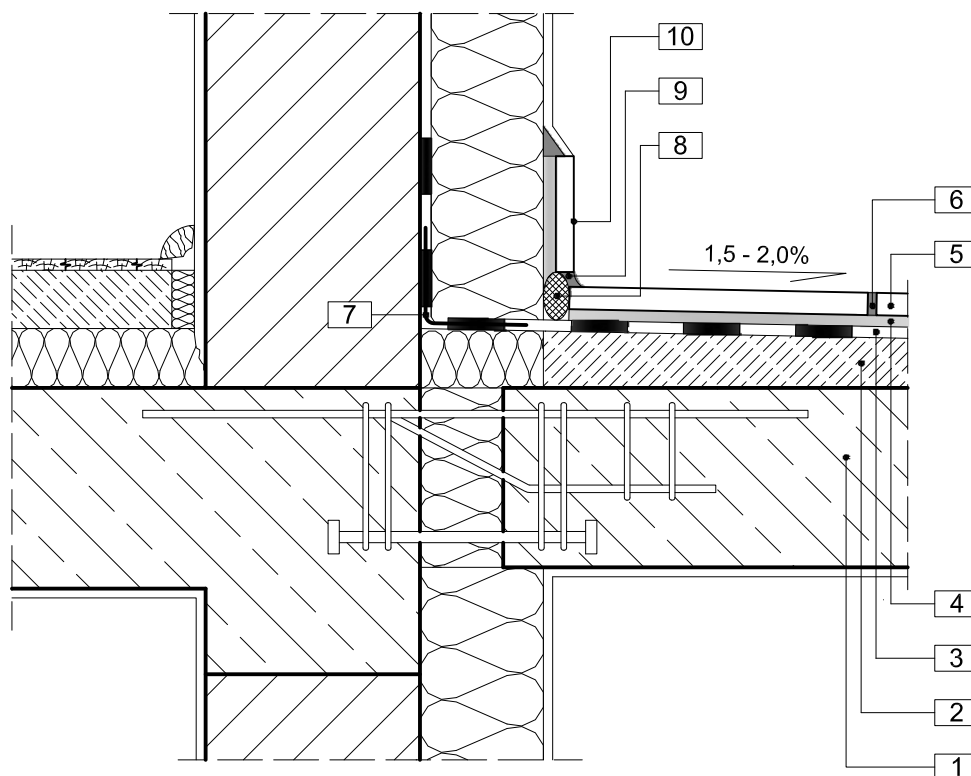


2.1 BALKON Z NOŚNIKIEM IZOTERMICZNYM.

POŁĄCZENIE ZE ŚCIANĄ OCIEPLONĄ



1 płyta konstrukcyjna

2 warstwa spadkowa **Nivoplan Plus** na warstwie szcypnej **Planicrete**+woda+cement
rozwiązanie alternatywne: **Topcem Pronto** na warstwie szcypnej **Planicrete**+woda+cement

3 hydroizolacja podpłytkowa **Mapelastic + Mapenet 150**
rozwiązanie alternatywne: **Mapetex Sel**

4 klej **Adesilex P-9**
rozwiązanie alternatywne: **Adesilex P-4**;
Keraflex Maxi S1

5 okładzina ceramiczna

6 spoina cementowa **Ultracolor Plus**

7 taśma uszczelniająca **Mapeband**

8 sznur poliuretanowy **Mapefoam**

9 spoina elastyczna **Mapesil AC**
rozwiązanie alternatywne: **Mapeflex PU-45**

10 płytka ceramiczna cokołowa