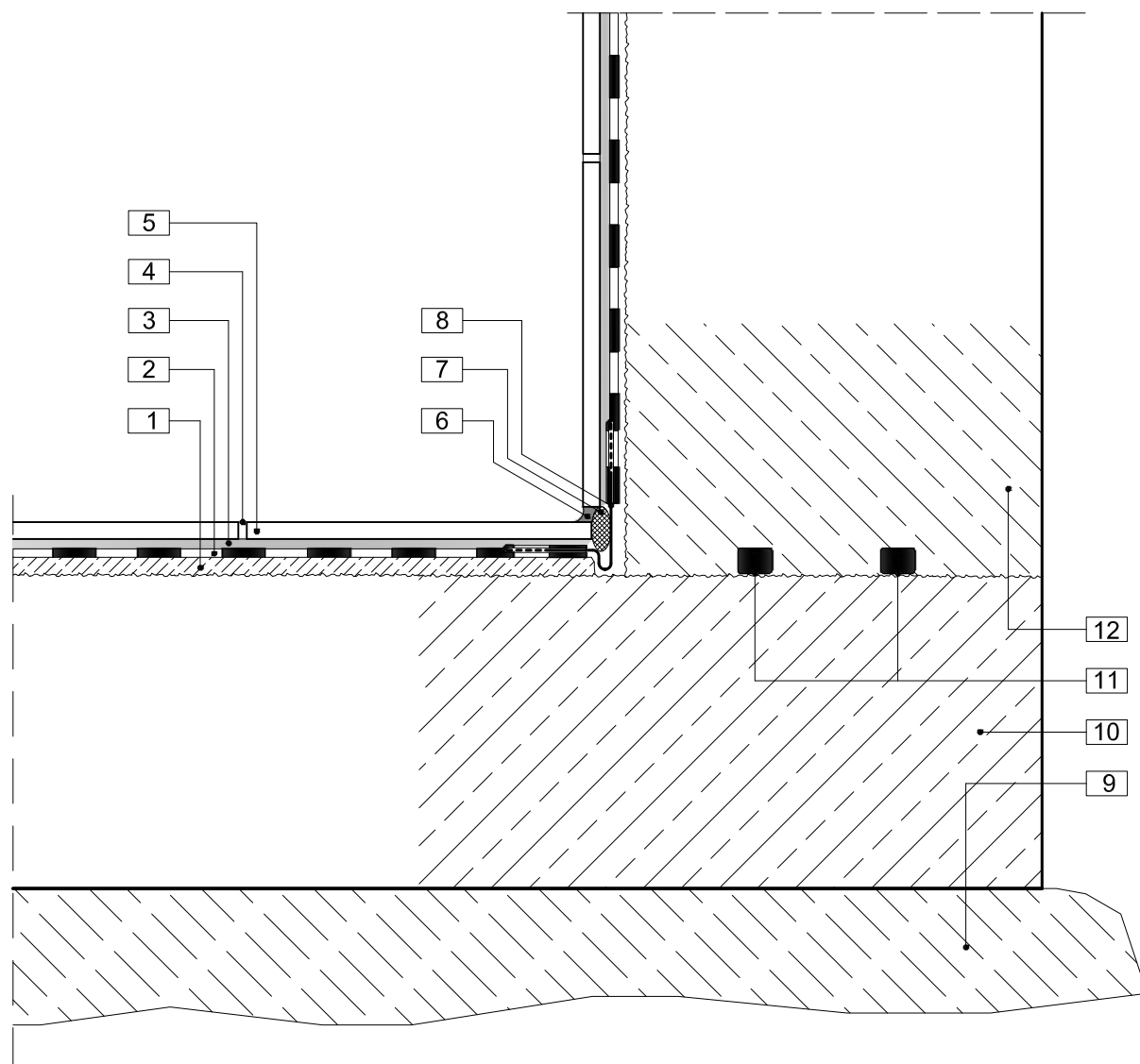


4.5 BASEN. IZOLACJA POŁĄCZENIA ŚCIANY Z DNEM NIECKI



1 reprofilacja **Topcem Pronto** + warstwa szczepna

Planicrete + woda + cement

rozwiązanie alternatywne: **Nivoplan Plus**,

Mapegrout 430

2 hydroizolacja podpłytkowa **Mapelastic** + **Mapenet 150**

rozwiązanie alternatywne: **Mapetex Sel**

3 klej **Keraflex Extra S1**

rozwiązanie alternatywne: **Keraflex Maxi S1**

4 spoina cementowa **Ultracolor Plus**

5 okładzina ceramiczna

6 spoina trwale elastyczna **Mapesil AC**

rozwiązanie alternatywne: **Mapeflex PU-45**

7 sznur dylatacyjny **Mapefoam**

8 taśma uszczelniająca **Mapeband**

9 chudy beton

10 płyta denna niecki

11 profil do uszczelnień w konstrukcjach

żelbetowych **Idrostop** + **Idrostop Mastic**

12 ściana niecki