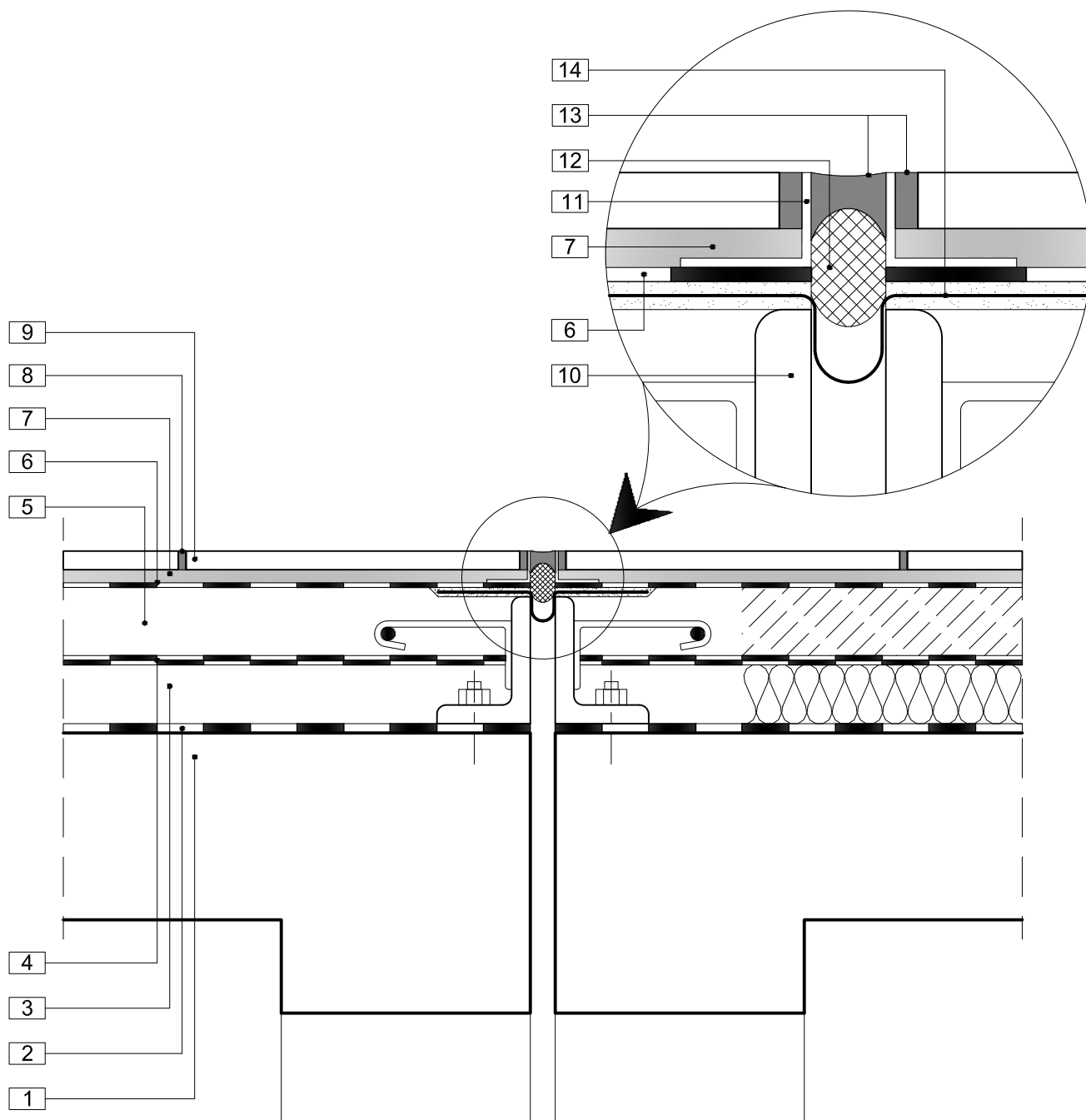


## 3.13 DYLATACJA KONSTRUKCYJNA USZCZELNIONA



- |   |  |
|---|--|
| <p>1 płyta konstrukcyjna żelbetowa</p> <p>2 hydroizolacja <b>Mapethene SA</b> na gruncie<br/><b>Mapethene Primer</b></p> <p>3 termoizolacja</p> <p>4 warstwa rozdzielająca 2 x folia PE</p> <p>5 jastrych cementowy <b>Topcem Pronto</b><br/>rozwiązanie alternatywne: <b>Topcem</b> + kruszywo</p> <p>6 hydroizolacja podpłytkowa <b>Mapelastic</b> + <b>Mapenet 150</b><br/>rozwiązanie alternatywne: <b>Mapetex Sel</b></p> <p>7 klej <b>Adesilex P-9</b><br/>rozwiązanie alternatywne: <b>Adesilex P-4</b>;<br/><b>Keraflex Maxi S1</b></p> | <p>8 spoina cementowa <b>Ultracolor Plus</b></p> <p>9 okładzina ceramiczna</p> <p>10 profil dylatacyjny w poziomie podłogi</p> <p>11 profil typu "L" ze stali nierdzewnej</p> <p>12 sznur dylatacyjny <b>Mapefoam</b></p> <p>13 samorozplynywny uszczelniacz poliuretanowy<br/><b>Mapeflex PU 21</b></p> <p>14 taśma uszczelniająca <b>Mapeband TP</b> na kleju epoksydowym <b>Adesilex PG-4</b>; szpachla z <b>Adesilex PG-4</b>; posypka z piasku kwarcowego</p> |
|---|--|

Rysunek nie wyczerpuje wszystkich aspektów technicznych rozwiązania. Szczegółowe informacje zawarte są w instrukcjach technicznych proponowanych materiałów. Spółka MAPEI Polska Sp. z o. o. wyraża zgodę na zamieszczanie proponowanych rozwiązań w projektach budowlanych z zastrzeżeniem prawa do rozwiązań systemowych i materiałowych