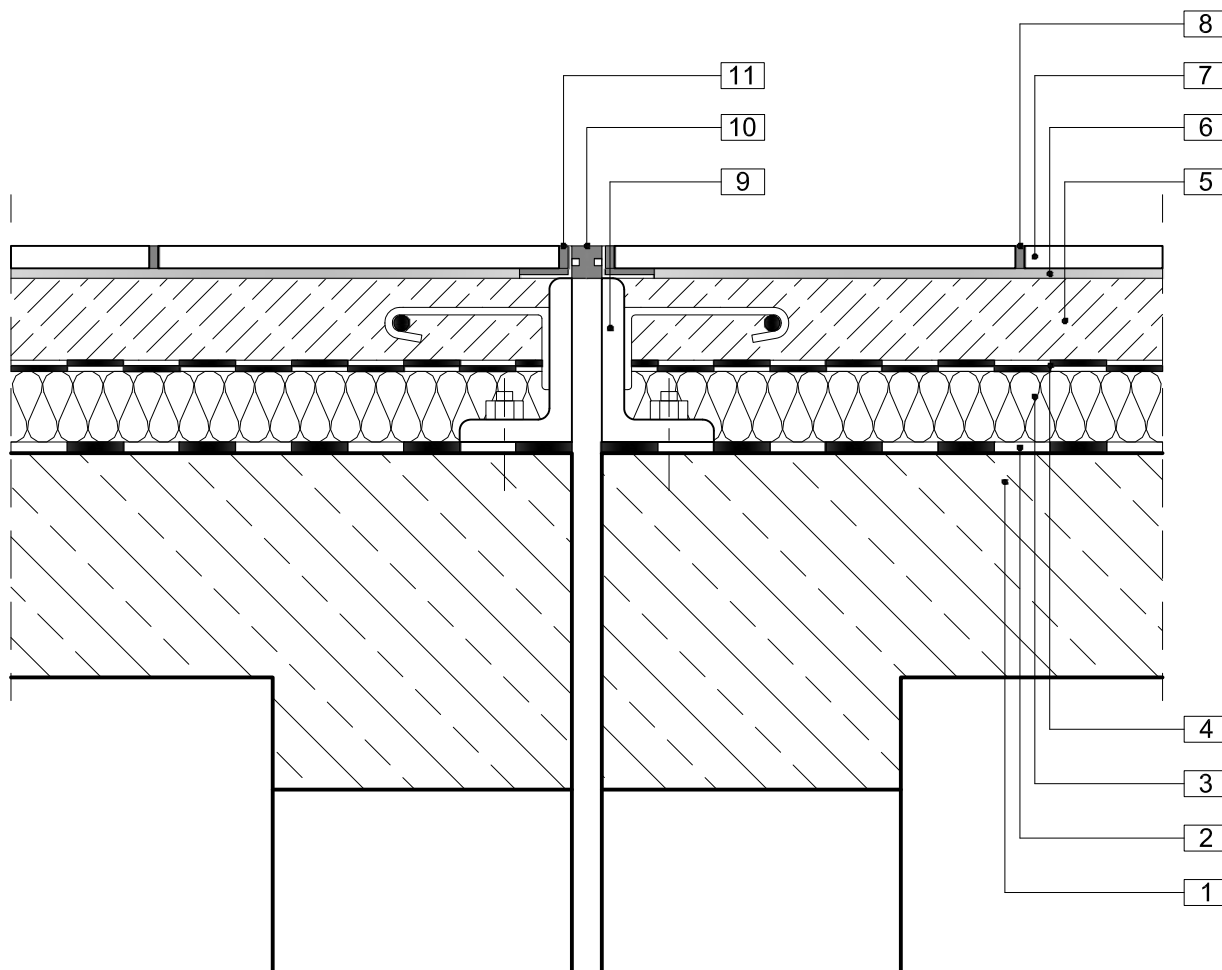


3.12 DYLATACJA KONSTRUKCYJNA



- 1 płyta konstrukcyjna
- 2 hydroizolacja **Mapethene SA** na gruncie
Mapethene Primer
- 3 termoizolacja
- 4 warstwa rozdzielająca 2 x folia PE
- 5 jastrych cementowy **Topcem Pronto**
rozwiązanie alternatywne: **Topcem** + kruszywo
- 6 klej **Adesilex P-9**
rozwiązanie alternatywne: **Adesilex P-4**;
Keraflex Maxi S1

- 7 okładzina ceramiczna
- 8 spoina cementowa **Ultracolor Plus**
- 9 profil dylatacyjny w poziomie podłogi
- 10 profil dylatacyjny w poziomie posadzki
- 11 spoina elastyczna **Mapesil AC**
rozwiązanie alternatywne: **Mapeflex PU-45**