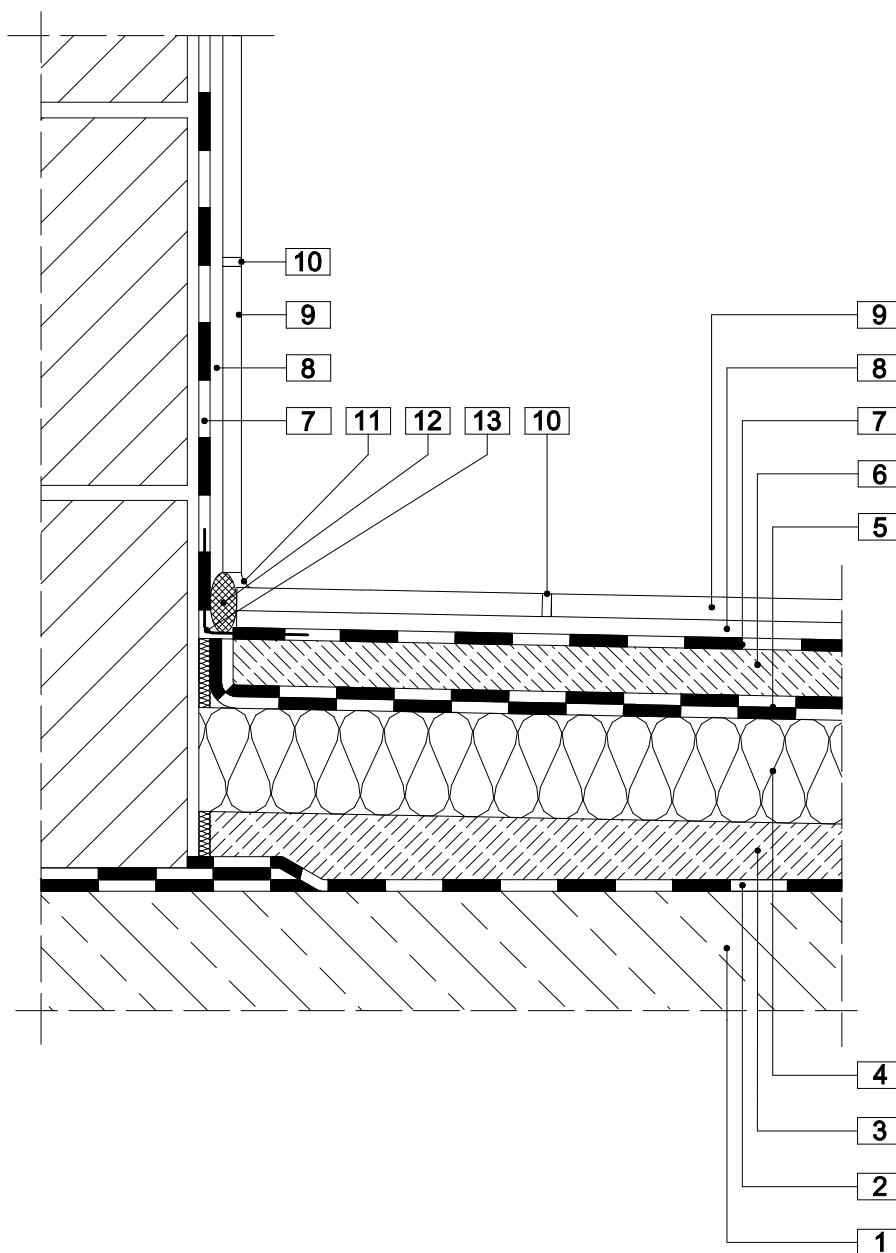


3.2 PODŁOGA W POMIESZCZENIU MOKRYM NAD PŁYTĄ NA GRUNCIE



- | | |
|---|--|
| 1 płyta żelbetowa | 8 klej Adesilex P9 / Keraflex Maxi S1 / Ultralite S2 |
| 2 hydroizolacja Mapethene SA na podłożu gruntowanym Mapethene Primer | 9 okładzina ceramiczna |
| 3 warstwa spadkowa Topcem Pronto | 10 spoina cementowa Ultracolor Plus |
| 4 termoizolacja | 11 spoina trwale odkształcalna Mapesil AC
rozwiązanie alternatywne Mapeflex PU45FT |
| 5 warstwa rozdzielająca 2 x folia PE | 12 sznur dylatacyjny Mapefoam |
| 6 jastrych cementowy Topcem Pronto
rozwiązanie alternatywne: Topcem +kruszywo | 13 taśma uszczelniająca Mapeband W |
| 7 hydroizolacja podpłytkowa Mapegum WPS | |