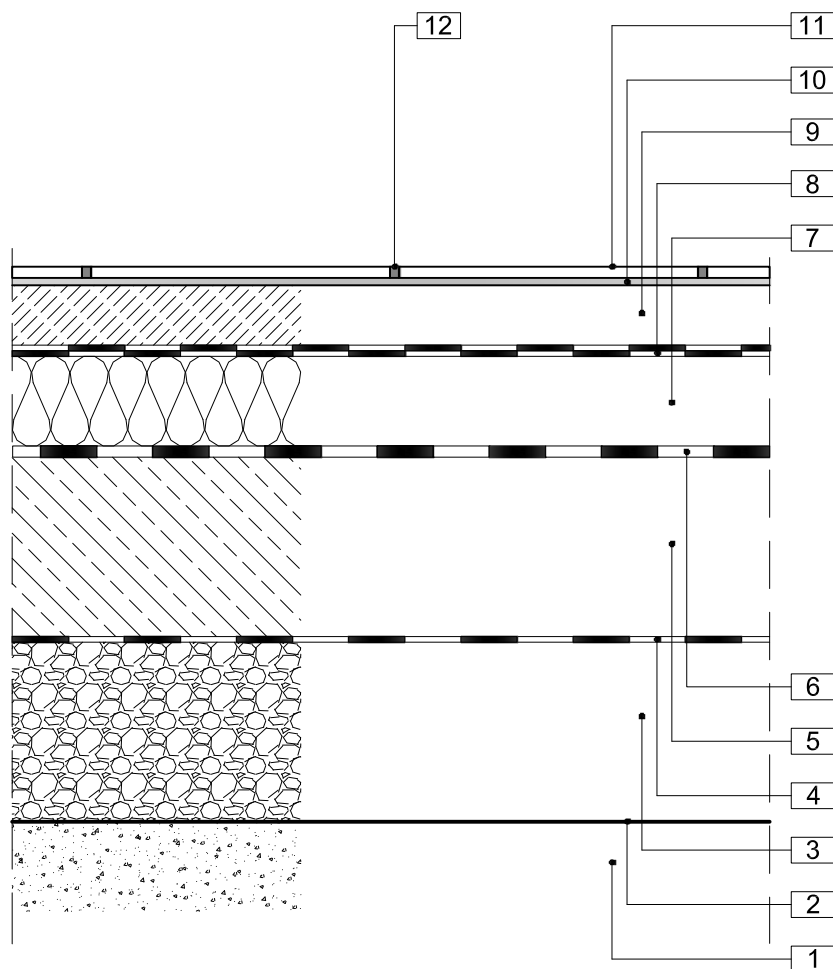


3.1 PODŁOGA W POMIESZCZENIU POBYTOWYM.

NA GRUNCIE



1 grunt budowlany

2 geowłóknina

3 warstwa antykapilarna żwirowa frakcja \varnothing 4-36mm

4 folia PE 0,3mm

5 płyta żelbetowa

6 izolacja przeciwwilgociowa **Mapethene SA**
na podłożu gruntowanym **Mapethene Primer**

7 izolacja termiczna

8 warstwa rozdzielająca 2 x folia PE

9 jastrych cementowy **Topcem Pronto**
rozwiązanie alternatywne: **Topcem** + kruszywo

10 klej **Adesilex P-9**
rozwiązanie alternatywne: **Adesilex P-4**;
Keraflex Maxi S1

11 okładzina ceramiczna

12 spoina cementowa **Ultracolor Plus**