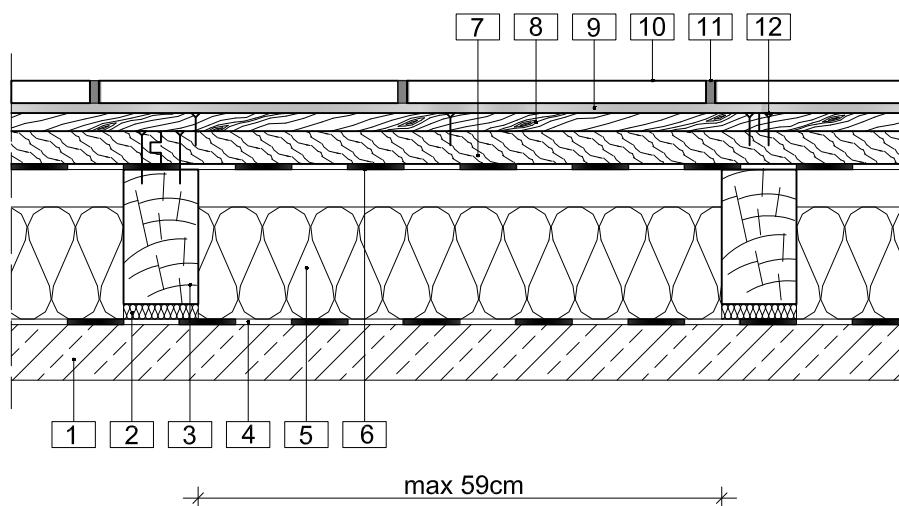


3.8 POSADZKA CERAMICZNA NA PODŁODZE Z PŁYT OSB.

NA LEGARACH



- | | | | |
|---|--|----|--|
| 1 | płyta konstrukcyjna | 8 | płyta OSB gr. 12mm mocowana do płyty co 20cm
rozwiązanie alternatywne: dodatkowo na klej
Keralastic |
| 2 | izolacja akustyczna | 9 | klej poliuretanowy Keralastic |
| 3 | legar drewniany | 10 | okładzina ceramiczna |
| 4 | izolacja przeciwwilgociowa Mapethene SA +
grunt Mapethene Primer (w przypadku posadzki
na gruncie) | 11 | spoina cementowa Ultracolor Plus |
| 5 | izolacja termiczna i akustyczna | 12 | wkręty stalowe w rozstawie 20 x 20 cm |
| 6 | paroizolacja folia PE | | |
| 7 | płyta OSB gr. 22mm mocowana do legarów | | |