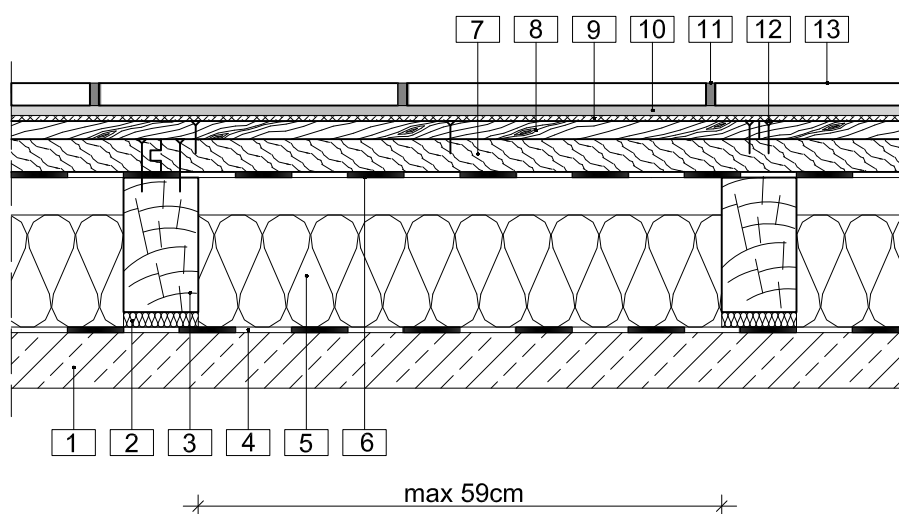


3.10 POSADZKA CERAMICZNA NA PODŁODZE Z PŁYT OSB Z WARSTWĄ WYRÓWNUJĄCĄ.

NA LEGARACH



- | | | | |
|---|--|----|---|
| 1 | plyta konstrukcyjna | 9 | masa samopoziomująca wzmocniona włóknami syntetycznymi Fiberplan + grunt Eco Prim Grip |
| 2 | izolacja akustyczna | 10 | klej Keraflex Maxi S1
rozwiązanie alternatywne: Keraflex Extra S1 ;
Elastorapid , Kerabond + Isolastic |
| 3 | legar drewniany | 11 | spoina cementowa Ultracolor Plus |
| 4 | izolacja przeciwwilgociowa Mapethene SA +
grunt Mapethene Primer (w przypadku posadzki
na gruncie) | 12 | wkręty stalowe w rozstawie 20 x 20 cm |
| 5 | izolacja termiczna i akustyczna | 13 | okładzina ceramiczna |
| 6 | paroizolacja folia PE | | |
| 7 | plyta OSB gr. 22mm mocowana do legarów | | |
| 8 | plyta OSB gr. 12mm mocowana do płyty co 20cm
rozwiązanie alternatywne: dodatkowo na klej
Keralastic | | |