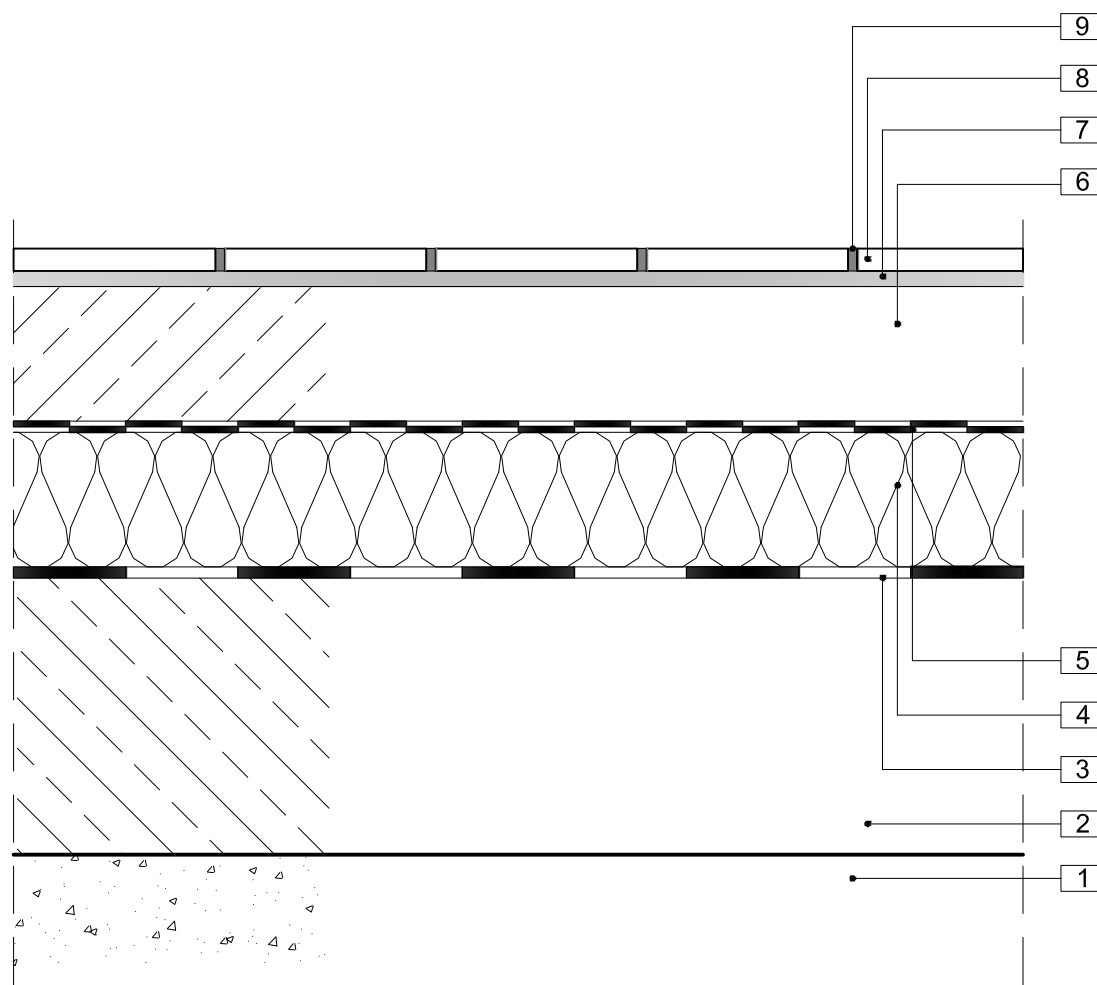


3.14 POSADZKA CERAMICZNA NA PODŁODZE PODLEGAJĄCEJ DUŻYM OBCIĄŻENIOM MECHANICZNYM. NA GRUNCIE



1 grunt budowlany

2 płyta żelbetowa

3 hydroizolacja **Mapethene SA** na podłożu
gruntowanym **Mapethene Primer**

4 termoizolacja styropian ekstrudowany XPS

5 warstwa rozdzielająca 2 x folia PE

6 podkład zbrojony **Topcem Pronto**

rozwiązanie alternatywne: **Topcem** + kruszywo

7 klej **Keraflex Maxi S1**, **Granirapid**, **Adesilex P-4**

8 okładzina ceramiczna

9 spoina cementowa **Ultracolor Plus**