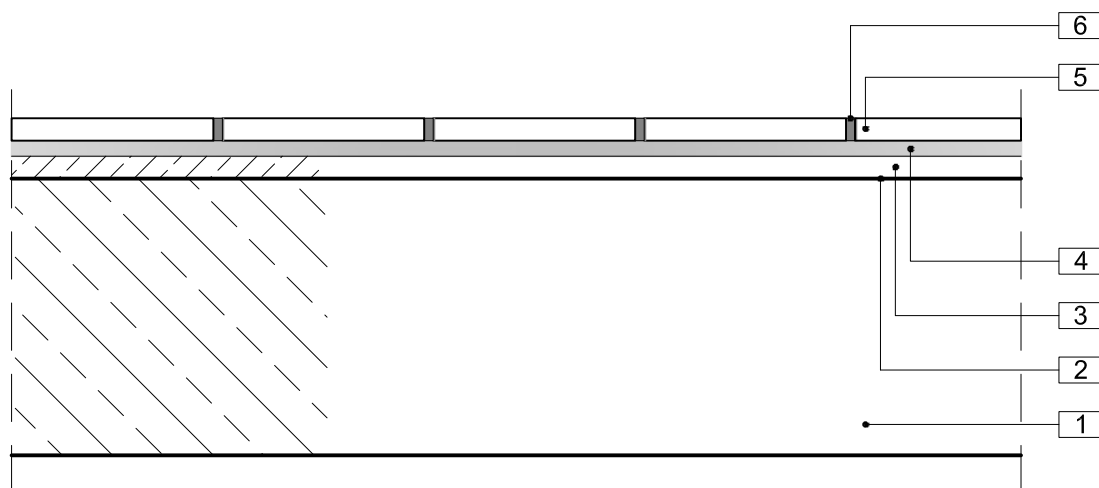


---

## 3.15 POSADZKA CERAMICZNA NA PODŁODZE PODLEGAJĄCEJ DUŻYM OBCIĄŻENIOM MECHANICZNYM. NA STROPIE

---



1 płyta żelbetowa

2 **Eporip** - epoksydowa warstwa szcpepna

3 warstwa wyrównawcza - **Topcem Pronto**

4 klej epoksydowy - **Kerapoxy, Kerapoxy Adhesive**

5 wykładzina ceramiczna

6 spoina epoksydowa - **Kerapoxy**