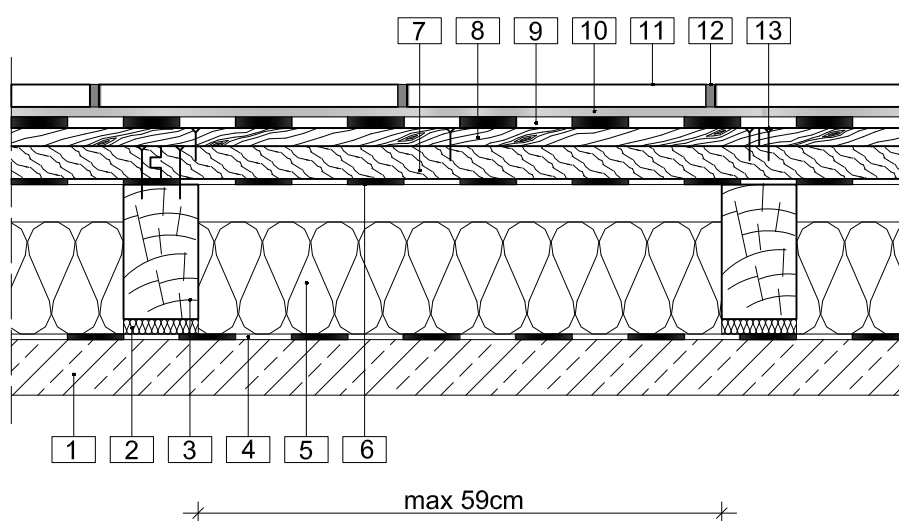


3.9 POSADZKA CERAMICZNA W POMIESZCZENIACH MOKRYCH, NA PODŁODZE Z PŁYT OSB.

NA LEGARACH



- | | |
|---|---|
| 1 płyta konstrukcyjna | 9 hydroizolacja podpłytkowa Mapelastic + Mapenet 150
rozwiązanie alternatywne: Mapetex Sel |
| 2 izolacja akustyczna | 10 klej Keraflex Maxi S1
rozwiązanie alternatywne: Keraflex Extra S1;
Elastorapid, Kerabond + Isolastic |
| 3 legar drewniany | 11 okładzina ceramiczna |
| 4 izolacja przeciwwilgociowa Mapethene SA +
grunt Mapethene Primer
(w przypadku posadzki na gruncie) | 12 spoina cementowa Ultracolor Plus |
| 5 izolacja termiczna i akustyczna | 13 wkręty stalowe w rozstawie 20 x 20 cm |
| 6 paroizolacja folia PE | |
| 7 płyta OSB gr. 22mm mocowana do legarów | |
| 8 płyta OSB gr. 12mm mocowana do płyty
co 20cm rozwiązanie alternatywne: dodatkowo
na klej Keralastic | |