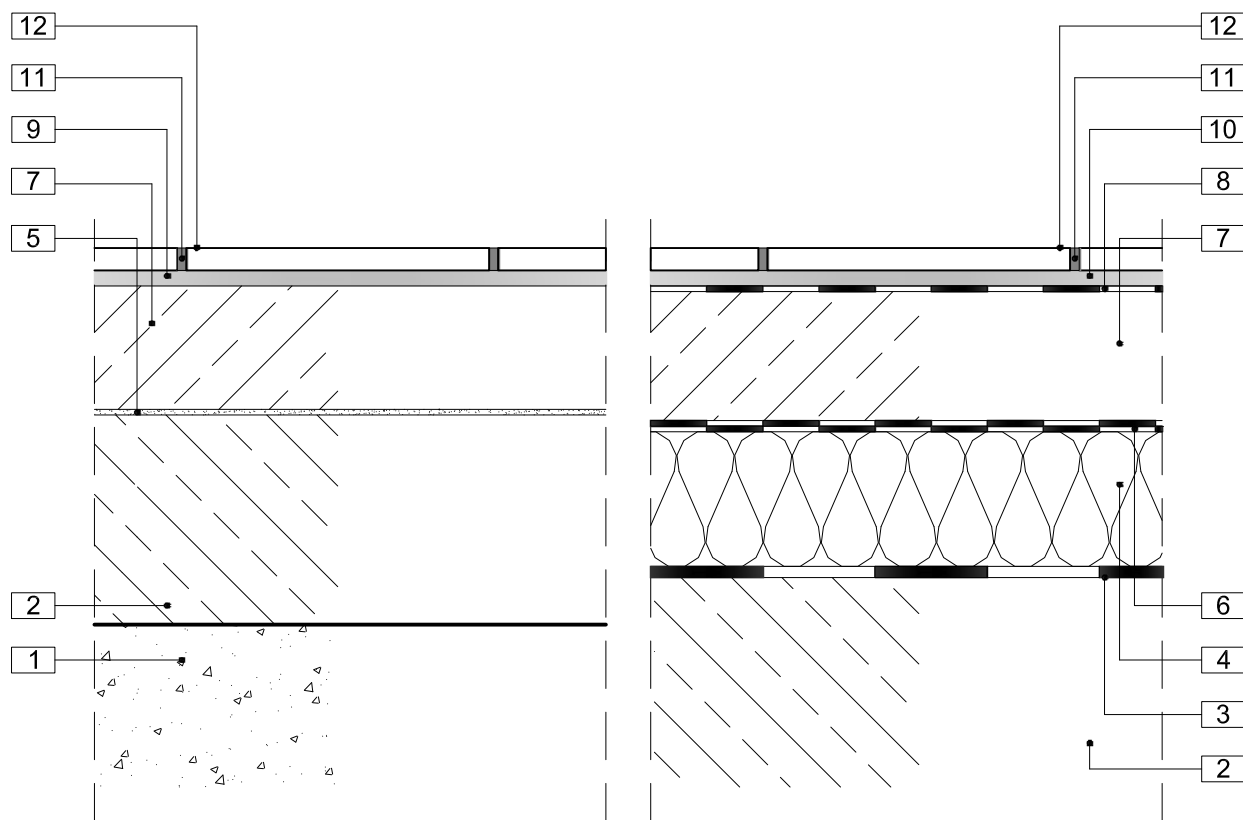


## 3.16 POSADZKA CERAMICZNA W ZAKŁADZIE RZEMYSŁOWYM



- |  |  |
|--|--|
| <p>1 grunt budowlany</p> <p>2 płyta konstrukcyjna żelbetowa</p> <p>3 hydroizolacja <b>Mapethene SA</b> na podłożu gruntowanym <b>Mapethene Primer</b></p> <p>4 termoizolacja</p> <p>5 warstwa szczerwna <b>Eporip</b><br/>rozwiązanie alternatywne: <b>Planicrete</b> + woda + <b>Topcem</b></p> <p>6 warstwa rozdzielająca 2 x folia PE</p> | <p>7 jastrych cementowy <b>Topcem Pronto</b><br/>rozwiązanie alternatywne: <b>Topcem</b> + kruszywo</p> <p>8 hydroizolacja chroniąca przed agresją chemiczną <b>Mapegum XPS</b></p> <p>9 klej <b>Granirapid</b></p> <p>10 klej <b>Kerapoxy Adhesive</b></p> <p>11 spoina epoksydowa <b>Kerapoxy</b></p> <p>12 okładzina ceramiczna</p> |
|--|--|