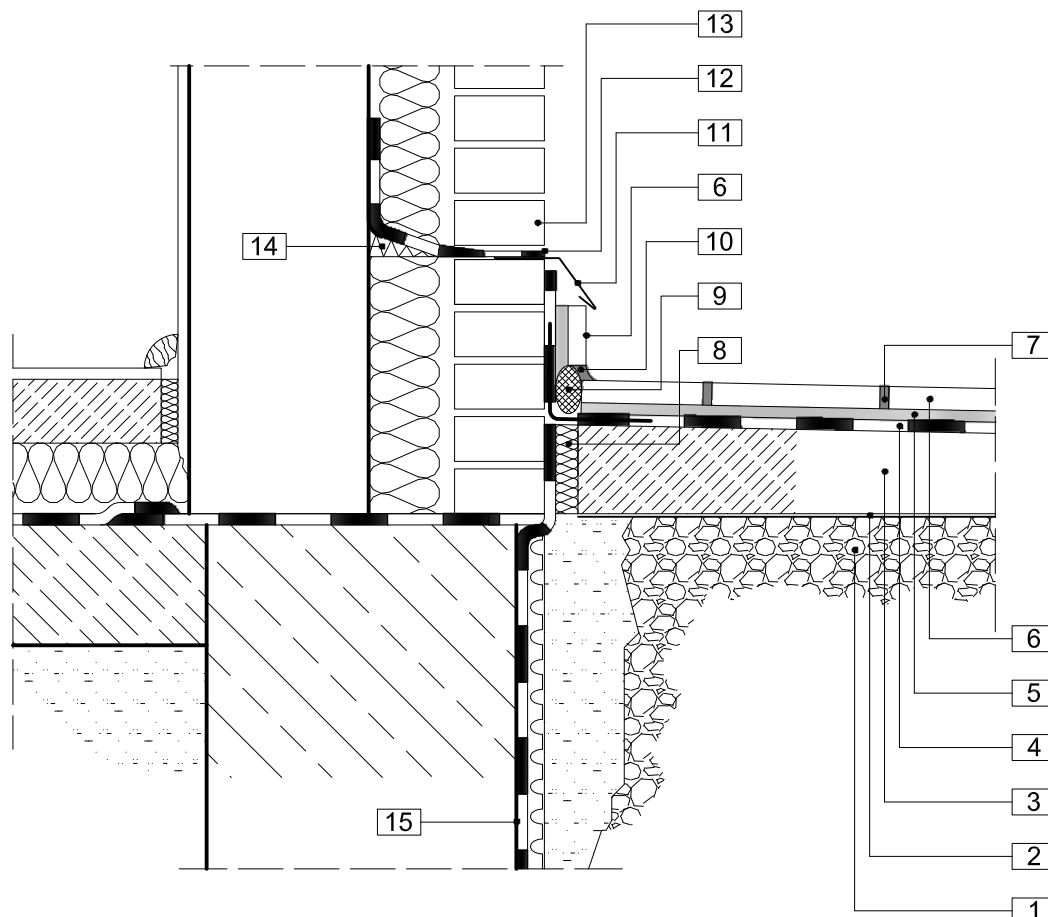


1.15 TARAS NA GRUNCIE.

NA WARSTWIE ANTYKAPILARNEJ. ŚCIANA SZCZELINOWA



1 warstwa antykapilarna - żwir fr. 4-36mm

2 geowłóknina

3 płyta konstrukcyjna ze spadkiem **Topcem Pronto**
rozwiązanie alternatywne: **Topcem** + kruszywo

4 hydroizolacja podpłytkowa **Mapelastic + Mapenet 150**
rozwiązanie alternatywne: **Mapetex Sel**

5 klej **Adesilex P-9**
rozwiązanie alternatywne: **Adesilex P-4;**
Keraflex Maxi S1

6 okładzina ceramiczna

7 spoina cementowa **Ultracolor Plus**

8 dylatacja obwodowa

9 sznur dylatacyjny **Mapefoam**

10 spoina elastyczna **Mapesil AC**
rozwiązanie alternatywne: **Mapeflex PU-45**

11 obróbka blacharska

12 izolacja przeciwwilgociowa **Mapethene SA**
na podłożu gruntowym **Mapethene Primer**

13 wentylacja - otwarta spoina pionowa

14 klin z piany poliuretanowe

15 izolacja pionowa **Plastimul 2K Super**