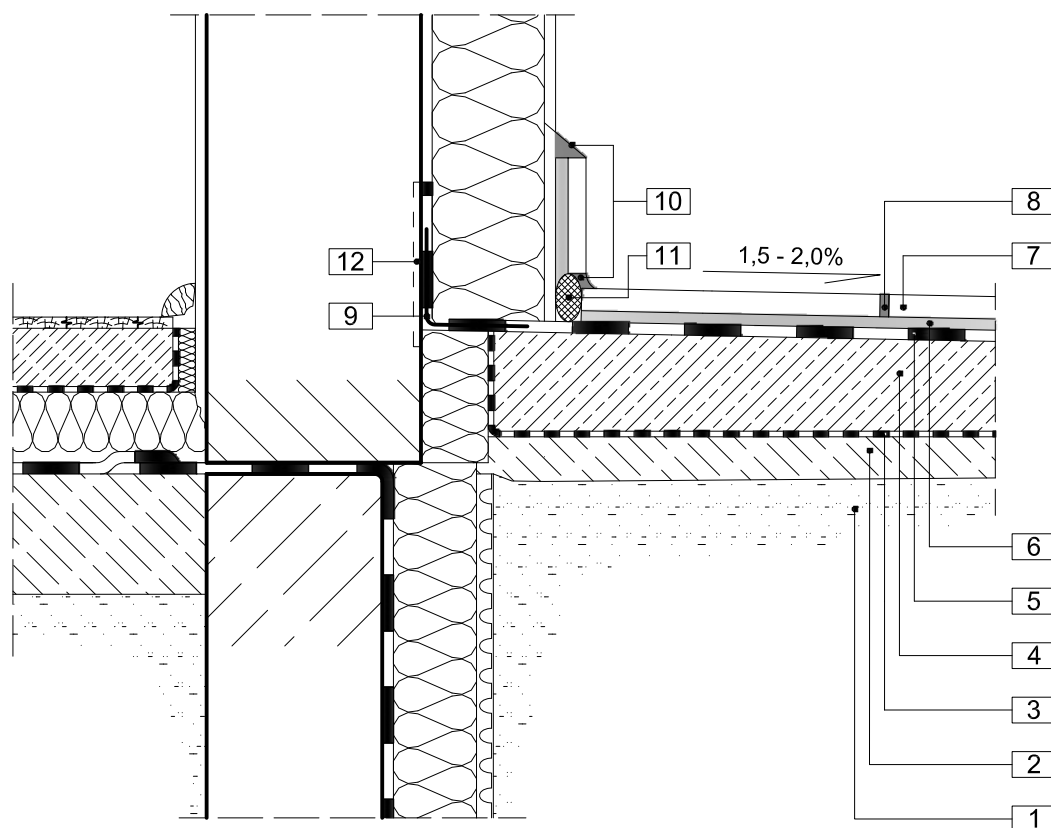


1.14 TARAS NA GRUNCIE.

ŚCIANA Z DOCIEPLENIEM



1 piasek zagęszczany warstwami

2 chudy beton

3 hydroizolacja, bariera antykapilarna **Mapethene SA**
na podłożu gruntowanym **Mapethene Primer**

4 płyta konstrukcyjna tarasu **Topcem Pronto**
rozwiązanie alternatywne: **Topcem** + kruszywo

5 hydroizolacja podpłytkowa **Mapelastic** + **Mapenet 150**
rozwiązanie alternatywne: **Mapetex Sel**

6 klej **Adesilex P-9**
rozwiązanie alternatywne: **Adesilex P-4**;
Keraflex Maxi S1

7 okładzina ceramiczna

8 spoina cementowa **Ultracolor Plus**

9 taśma uszczelniająca **Mapeband**

10 spoina elastyczna **Mapesil AC**
rozwiązanie alternatywne: **Mapeflex PU-45**

11 sznur dylatacyjny **Mapefoam**

12 szpachlówka cementowa **Planitop 400**