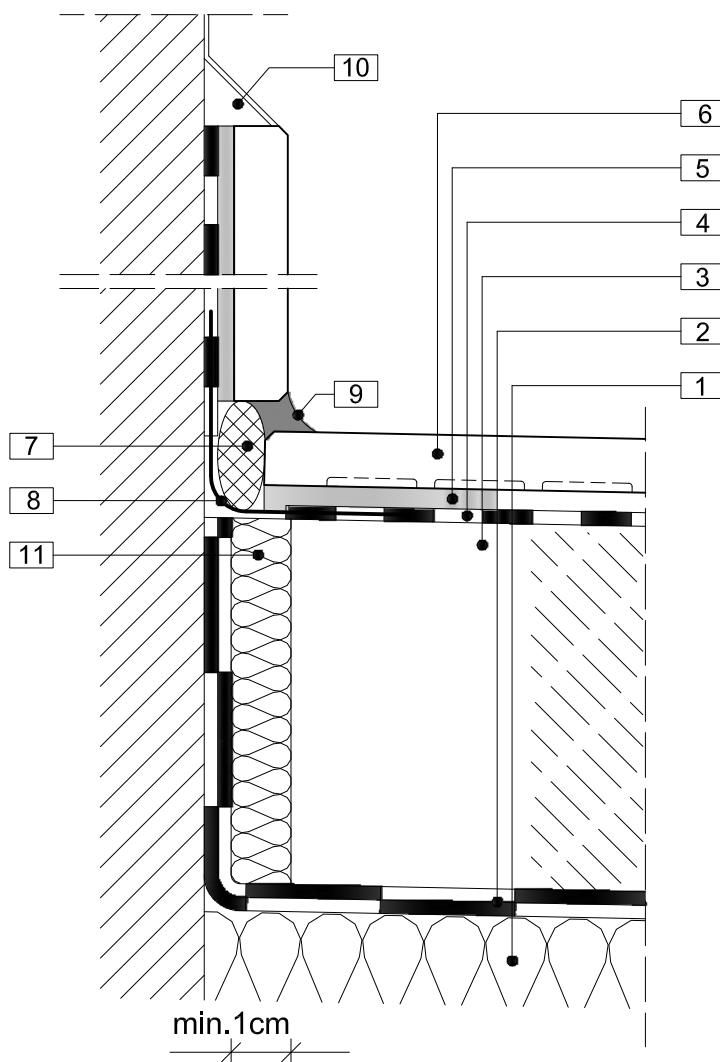


1.9 TARAS NAD POMIESZCZENIEM OGRZEWANYM

DETAL. DYLATACJA BRZEGOWA



- | | |
|--|--|
| 1 termoizolacja | 6 okładzina ceramiczna |
| 2 hydroizolacja i warstwa rozdzielająca 2 x folia PE | 7 sznur dylatacyjny Mapefoam |
| 3 jastrych cementowy Topcem Pronto
rozwiązanie alternatywne: Topcem + kruszywo | 8 taśma uszczelniająca Mapeband |
| 4 hydroizolacja podpłytkowa Mapelastic + Mapenet 150
rozwiązanie alternatywne: Mapetex Sel | 9 spoina elastyczna Mapesil AC
rozwiązanie alternatywne: Mapeflex PU-45 |
| 5 klej Adesilex P-9
rozwiązanie alternatywne: Adesilex P-4 ;
Keraflex Maxi S1 | 10 zaprawa reprofilacyjna |
| | 11 wypełnienie dylatacji brzegowej styropianem
lub pianką PE |