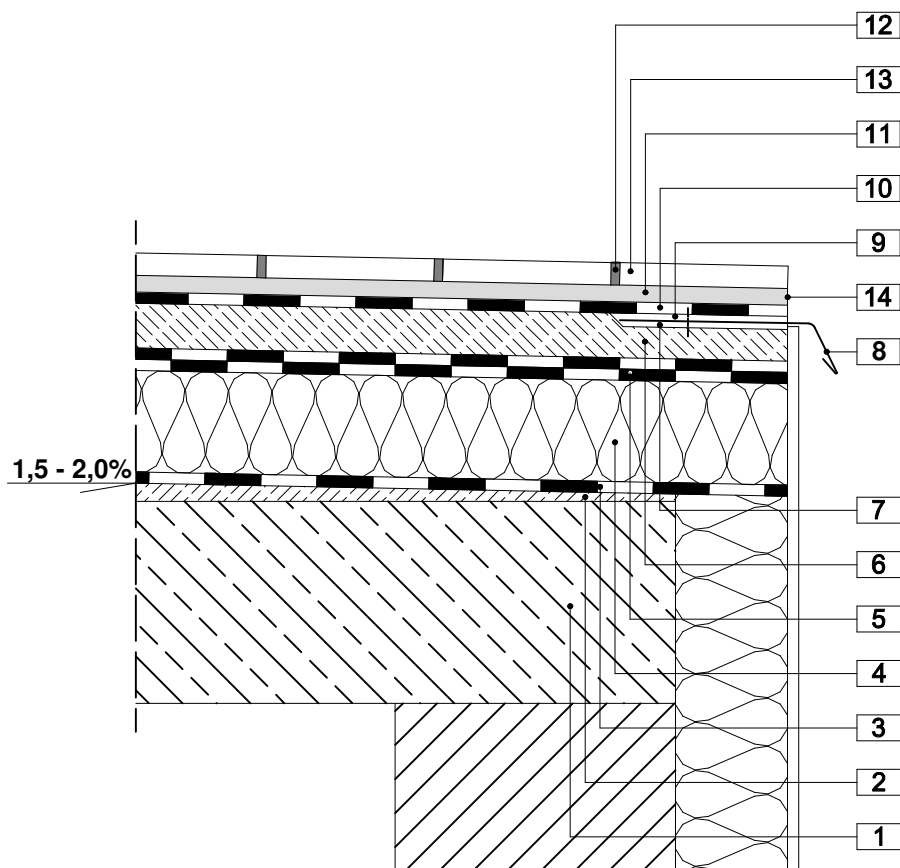


1.5. TARAS NAD POMIESZCZENIEM OGRZEWANYM

OKAP, DETAL



- | | |
|---|---|
| 1 płyta konstrukcyjna | 7 klej epoksydowy Adesilex PG4 |
| 2 warstwa spadkowa Nivoplan Plus na warstwie szepnej Planicrete+woda+cement | 9 warstwa kontaktowa na obróbce blacharskiej Adesilex PG4+piasek kwarcowy |
| 3 paroizolacja Mapethene SA na podłożu gruntowanym Mapethene Primer | 10 hydroizolacja podpłytkowa Mapelastic + Mapenet 150 |
| 4 termoizolacja | 11 klej Adesilex P9 / Keraflex Maxi S1 / Ultralite S2 |
| 5 warstwa rozdzielająca 2 x folia PE | 12 spoina cementowa Ultracolor Plus |
| 6 jastrych cementowy Topcem Pronto rozwiązanie alternatywne: Topcem+kruszywo | 13 okładzina ceramiczna |
| 8 obróbka blacharska | 14 otwarta spoina pozioma |