

**MAPEI Polska Sp. z o. o.**

Siedziba: ul. Gustawa Eiffela 14, 44-109 Gliwice

NIP: 526-24-51-634, REGON: 016331530-00017, Kapitał udziałowy: 35 mln PLN

KRS: 129027 Sąd Rejonowy w Gliwicach, X Wydział Gospodarczy KRS

Biuro handlowe: ul. Chałubińskiego 8, 00-613 Warszawa

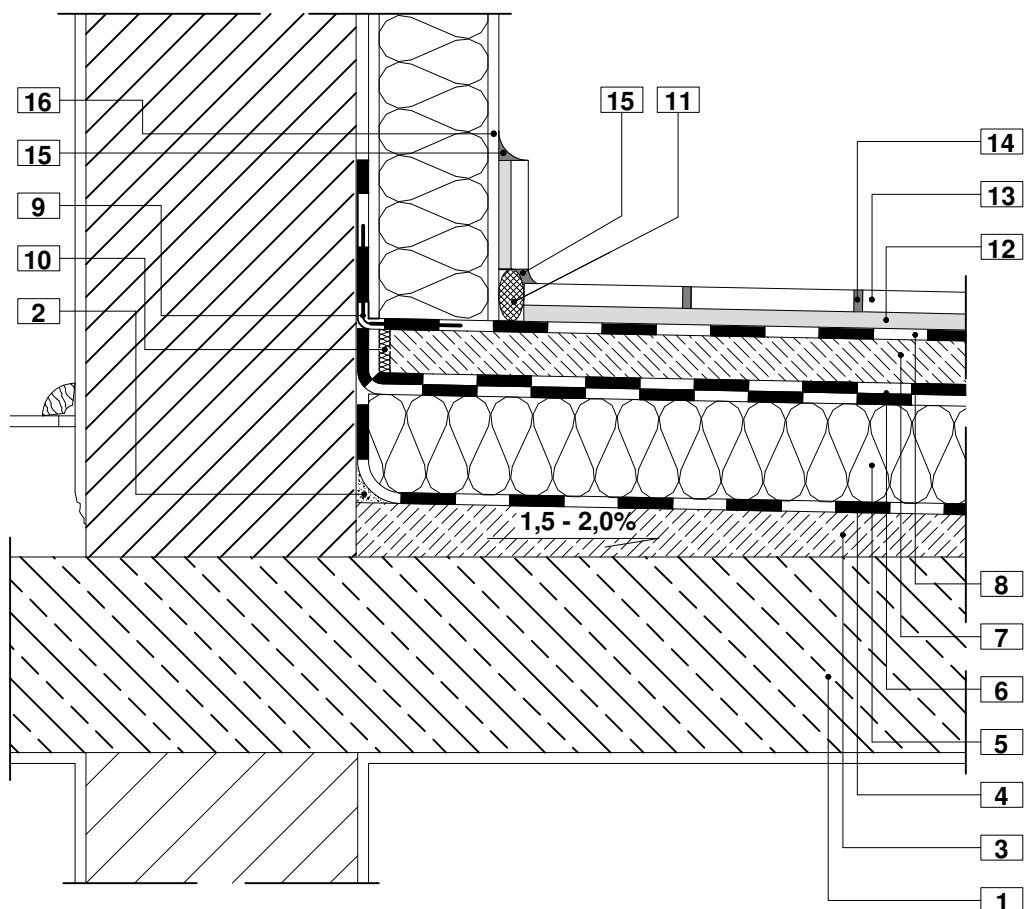
Zakład produkcyjny: Gliwice 44-109, ul. Gustawa Eiffela 14

Zakład produkcyjny: Barcin, 88-192 Piechcin, Sadłogoszcz 59

www.mapei.pl e-mail: info@mapei.pl

# 1.1 TARAS NAD POMIESZCZENIEM OGRZEWANYM.

## POŁĄCZENIE ZE ŚCIANĄ OCIEPLONĄ



- |   |  |
|---|--|
| 1 płyta konstrukcyjna   | 9 taśma uszczelniająca <b>Mapeband</b>   |
| 2 faseta <b>Planitop 400</b>  | 10 dylatacja przyścienna   |
| 3 warstwa spadkowa <b>Nivoplan Plus</b> na warstwie szczepnej <b>Planicrete+woda+cement</b> | 11 sznur dylatacyjny <b>Mapefoam</b>   |
| 4 paroizolacja <b>Mapethene SA</b> na podłożu gruntowanym <b>Mapethene Primer</b>           | 12 klej <b>Adesilex P9 / Keraflex Maxi S1 / Ultralite S2</b>                           |
| 5 termoizolacja   | 13 okładzina ceramiczna  |
| 6 warstwa rozdzielająca 2 x folia PE  | 14 spoina cementowa <b>Ultracolor Plus</b>   |
| 7 jastrych cementowy <b>Topcem Pronto</b> rozwiązanie alternatywne: <b>Topcem+kruszywo</b>  | 15 spoina elastyczna <b>Mapesil AC</b> rozwiązanie alternatywne <b>Mapeflex PU45FT</b> |
| 8 hydroizolacja podpłytkowa <b>Mapelastic + Mapenet 150</b>                                 | 16 tynk zewnętrzny   |