

MAPEI Polska Sp. z o. o.

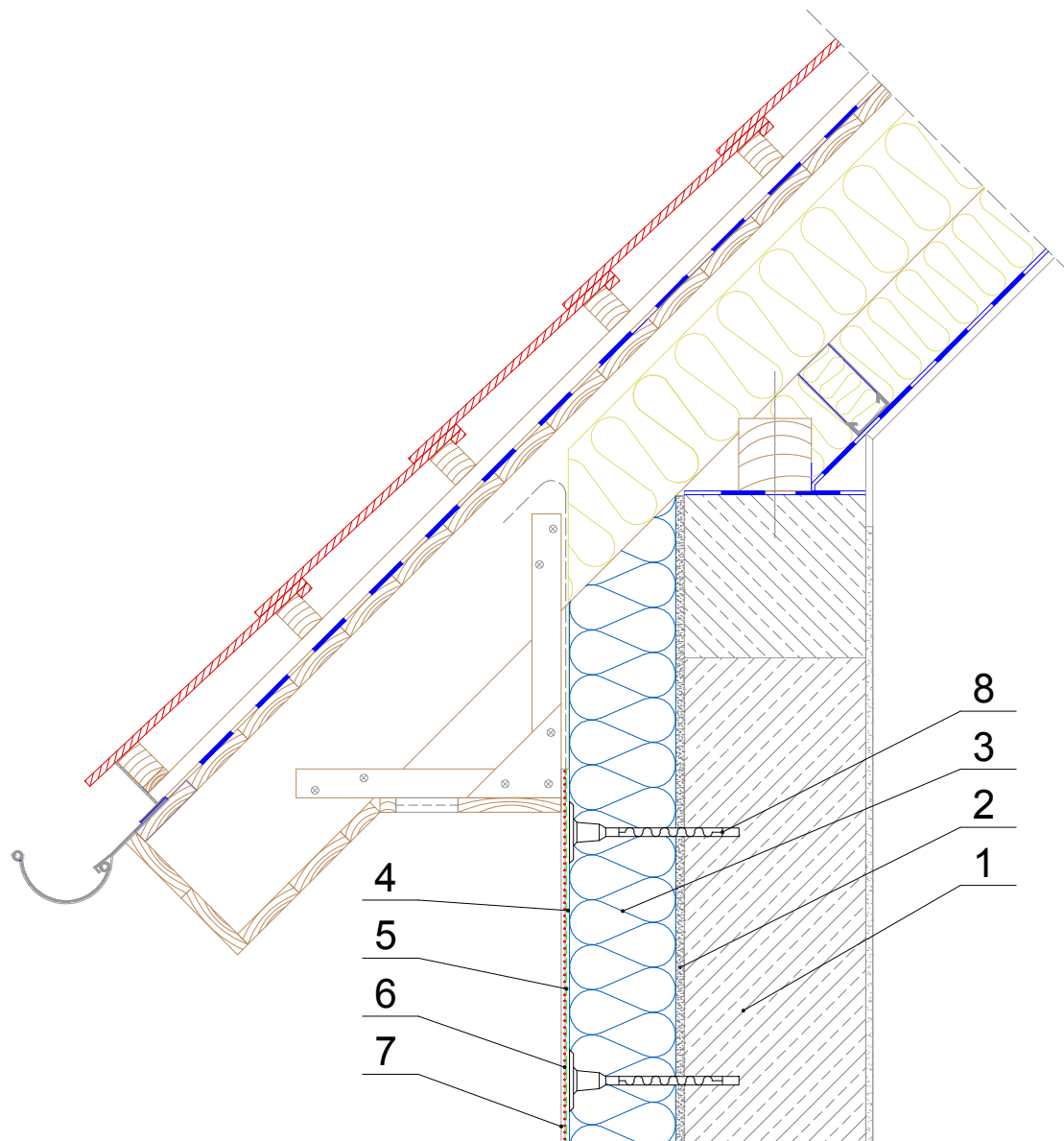
*Biuro handlowe:* ul. Chałubińskiego 8, 00-613 Warszawa

tel. +48 22 5954200, fax. +48 22 5954202

www.mapei.pl e-mail: info@mapei.pl

## SYSTEM OCIEPLEŃ MAPETHERM

### POŁĄCZENIA DACHOWE



1. Ściana konstrukcyjna
2. Zaprawa klejąca **Mapetherm** do izolacji termicznej
3. Izolacja termiczna
4. Zaprawa zbrojąca **Mapetherm** do siatki
5. Siatka z włókna szklanego **Mapenet 150 / Mapetherm Net 150**
6. Systemowy preparat gruntujący pod tynk cienkowarstwowy **Universal Base Coat**

7. Tynk cienkowarstwowy:
  - mineralny **Planitop**
  - mozaikowy **Mape-Mosaic**
  - akrylowy w systemie **Acrycolor**
  - silikatowo-silikonowy **Sisicolor**
  - silikonowy w systemie **Silancolor**
  - elastomerowy w systemie **Elastocolor**
8. Łącznik izolacji termicznej

### Połączenie ocieplenia z dachem spadzistym - przekrój pionowy

Rysunek nie wyczerpuje wszystkich aspektów technicznych rozwiązania. Szczegółowe informacje zawarte są w instrukcjach technicznych proponowanych materiałów. Spółka MAPEI Polska Sp. z o. o. wyraża zgodę na zamieszczanie proponowanych rozwiązań w projektach budowlanych z zastrzeżeniem prawa do rozwiązań systemowych i materiałowych