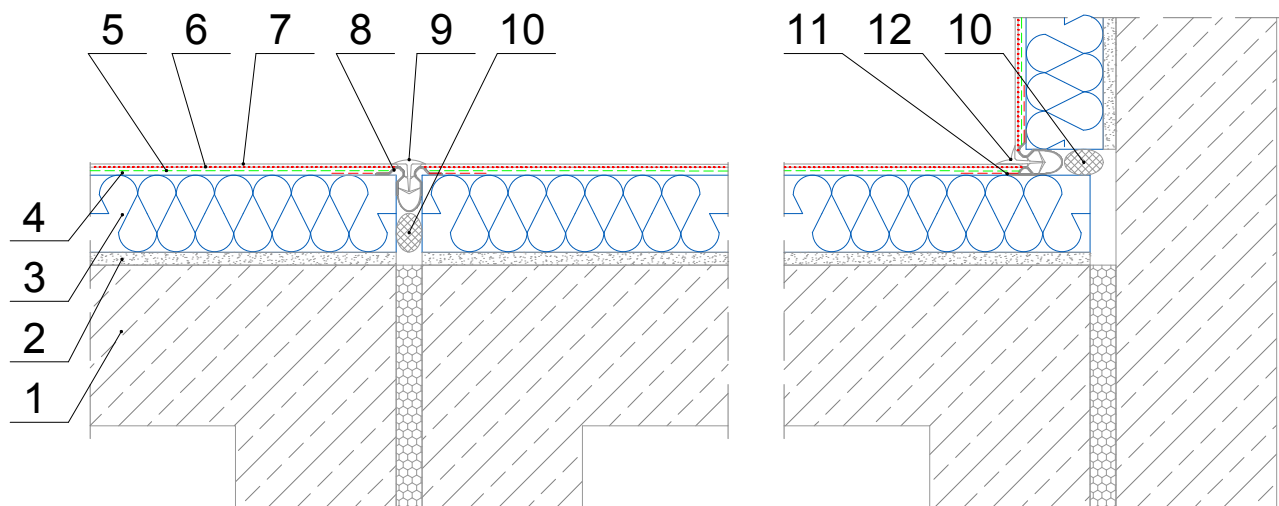
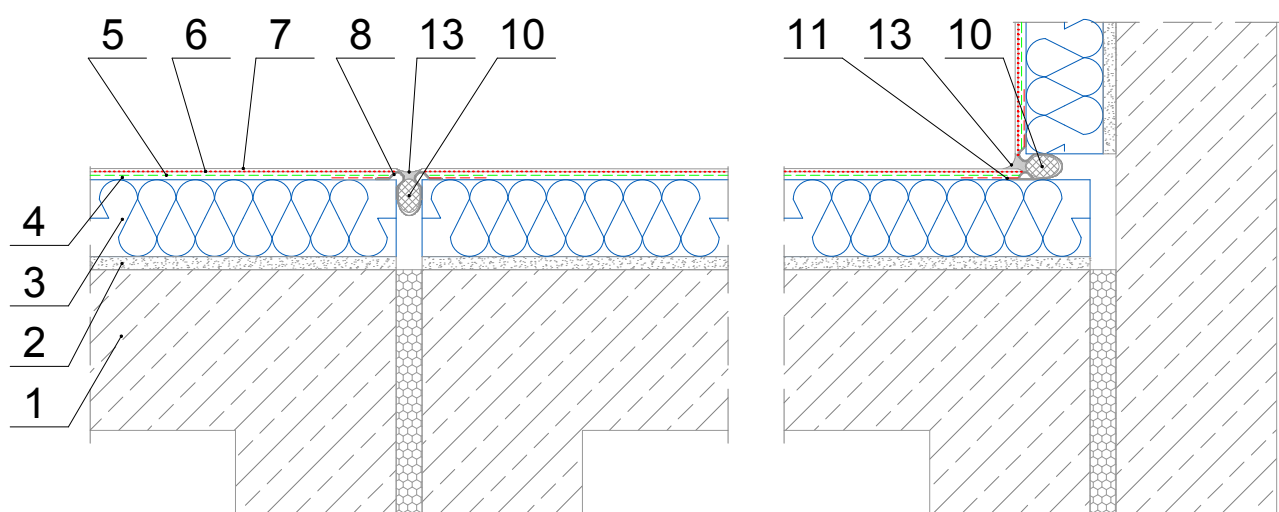


SYSTEM OCIEPLEŃ MAPETHERM

SZCZEGÓŁY POŁĄCZEŃ W STREFIE COKOŁU I PRZYZIEMIA - BUDYNEK NIEPODPIWNICZONY



Uszczelnienie dylatacji pionowych taśmą dylatacyjną - wypełnienie profilem PCV



Uszczelnienie dylatacji pionowych taśmą dylatacyjną - wypełnienie masą poliuretanową

1. Ściana konstrukcyjna
2. Zaprawa klejąca **Mapetherm** do izolacji termicznej
3. Izolacja termiczna
4. Zaprawa zbrojąca **Mapetherm do siatki**
5. Siatka z włókna szklanego **Mapenet 150 / Mapetherm Net 150**
6. Systemowy preparat gruntujący pod tynk cienkowarstwowy **Universal Base Coat**
7. Tynk cienkowarstwowy:
 - mineralny **Planitop**
 - mozaikowy **Mape-Mosaic**
 - akrylowy w systemie **Acrycolor**
 - silikatowo-silikonowy **Sisicolor**
 - silikonowy w systemie **Silancolor**
 - elastomerowy w systemie **Elastocolor**
8. Listwa dylatacyjna z siatką typu "E" - płaska
9. Uszczelka maskująca - płaska
10. Sznur dylatacyjny polietylenowy **Mapefoam**
11. Listwa dylatacyjna z siatką typu "V" - kątowna
12. Uszczelka maskująca - kątowna
13. Masa poliuretanowa **Mapeflex PU45**