

MAPEI Polska Sp. z o. o.

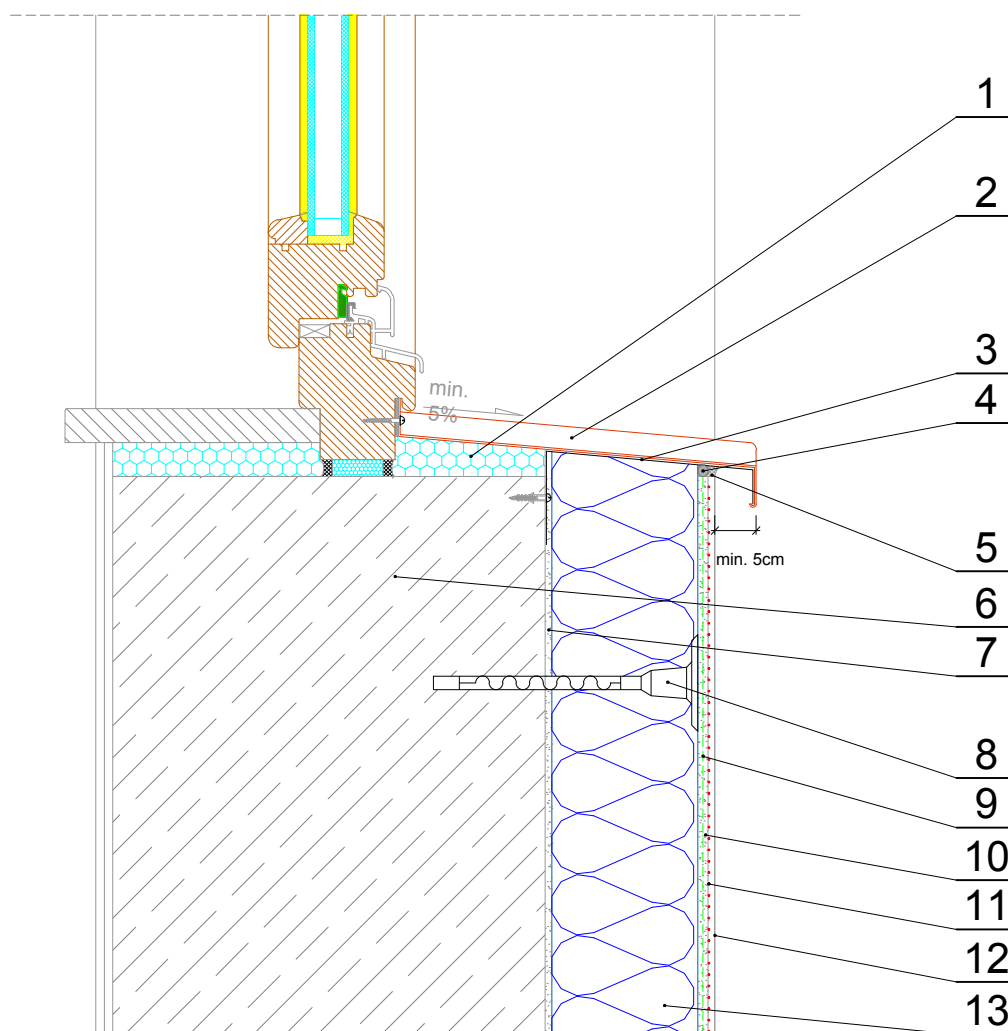
Biuro handlowe: ul. Chałubińskiego 8, 00-613 Warszawa

tel. +48 22 5954200, fax. +48 22 5954202

www.mapei.pl e-mail: info@mapei.pl

# SYSTEM OCIEPLEŃ MAPETHERM

## MOCOWANIE PARAPETU W SYSTEMIE OCIEPLENIOWYM MAPETHERM



1. Pianka montażowa
2. Parapet aluminiowy, PVC z profilem bocznym
3. Profil podparapetowy
4. Sznur dylatacyjny **Mapefoam** z pianki polietylenowej
5. Masa poliuretanowa **Mapeflex PU45**
6. Ściana konstrukcyjna
7. Zaprawa klejąca **Mapetherm** do izolacji termicznej
8. Łącznik izolacji termicznej
9. Siatka z włókna szklanego **Mapenet 150 / Mapetherm Net 150**
10. Zaprawa zbrojąca **Mapetherm** do siatki

11. Systemowy preparat gruntujący pod tynk cienkowarstwowy **Universal Base Coat**
12. Tynk cienkowarstwowy:
  - mineralny **Planitop**
  - mozaikowy **Mape-Mosaic**
  - akrylowy w systemie **Acrycolor**
  - silikatowo-silikonowy **Sisicolor**
  - silikonowy w systemie **Silancolor**
  - elastomerowy w systemie **Elastocolor**
13. Izolacja termiczna