

MAPEI Polska Sp. z o. o.

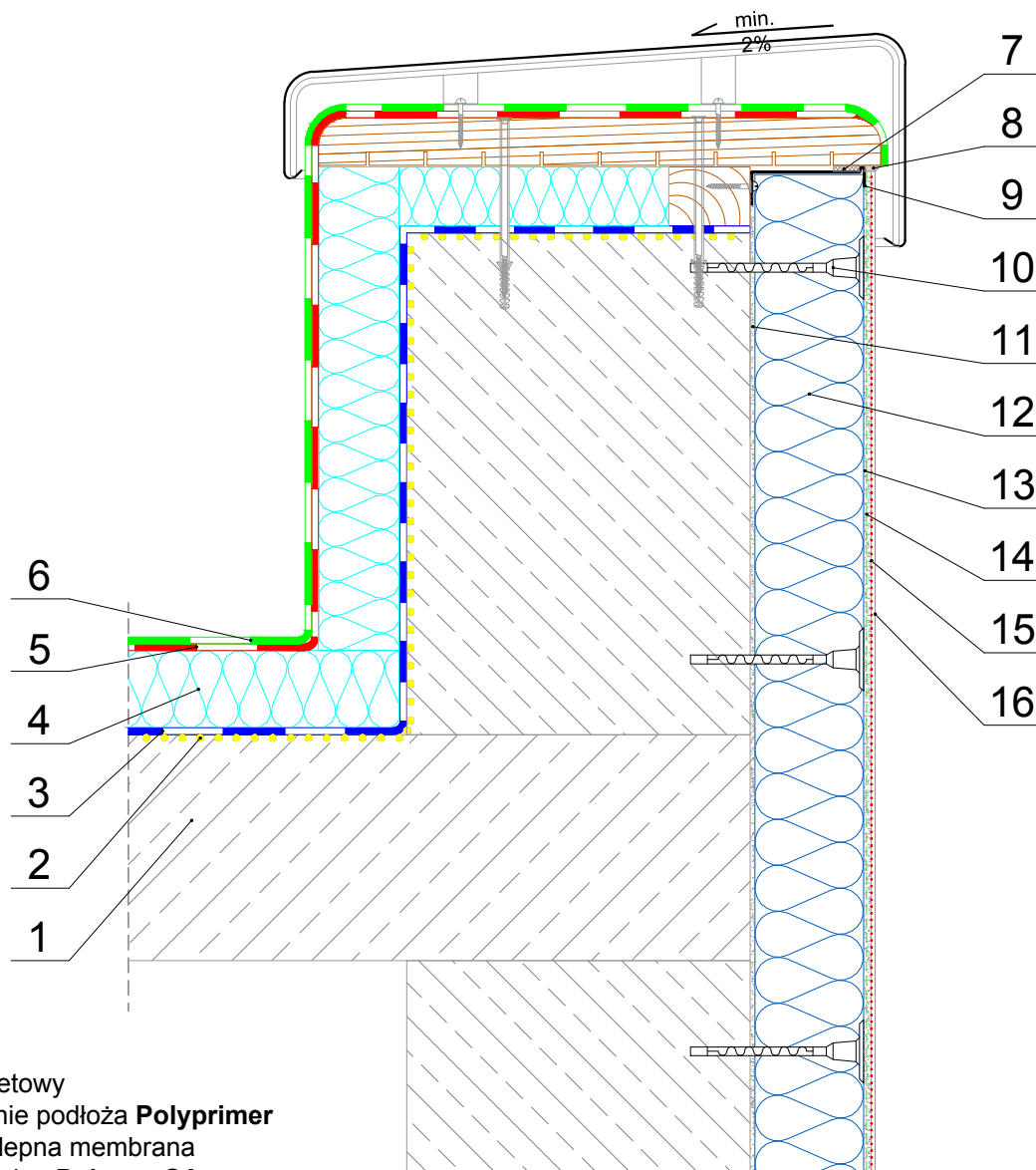
Biuro handlowe: ul. Chałubińskiego 8, 00-613 Warszawa

tel. +48 22 5954200, fax. +48 22 5954202

www.mapei.pl e-mail: info@mapei.pl

## SYSTEM OCIEPLEŃ MAPETHERM

### POŁĄCZENIA DACHOWE



1. Strop żelbetowy
2. Gruntowanie podłoża **Polyprimer**
3. Samoprzylepna membrana paroizolacyjna **Polyvap SA**
4. Płyty termoizolacyjne
5. Warstwa podkładowa - samoprzylepna membrana bitumiczna **Polyglass Spider P**
6. Warstwa wierzchnia - samoprzylepna membrana bitumiczna **Polyglass Spider P Mineral**
7. Taśma rozprężna
8. Masa trwale elastyczna **Mapeflex PU45**
9. Listwa startowa (cokołowa)
10. Łącznik izolacji termicznej
11. Zaprawa klejąca **Mapetherm** do izolacji termicznej
12. Izolacja termiczna styropian EPS 70-040
13. Zaprawa zbrojąca **Mapetherm do siatki**

14. Siatka z włókna szklanego **Mapenet 150 / Mapetherm Net 150**
15. Systemowy preparat gruntujący pod tynk cienkowarstwowy **Universal Base Coat**
16. Tynk cienkowarstwowy:
  - mineralny **Planitop**
  - mozaikowy **Mape-Mosaic**
  - akrylowy w systemie **Acrycolor**
  - silikatowo-silikonowy **Sisicolor**
  - silikonowy w systemie **Silancolor**
  - elastomerowy w systemie **Elastocolor**

### Ocieplenie attyki z połączeniu z dachem płaskim - przekrój pionowy

Rysunek nie wyczerpuje wszystkich aspektów technicznych rozwiązania. Szczegółowe informacje zawarte są w instrukcjach technicznych proponowanych materiałów. Spółka MAPEI Polska Sp. z o. o. wyraża zgodę na zamieszczanie proponowanych rozwiązań w projektach budowlanych z zastrzeżeniem prawa do rozwiązań systemowych i materiałowych