

MAPEI Polska Sp. z o. o.

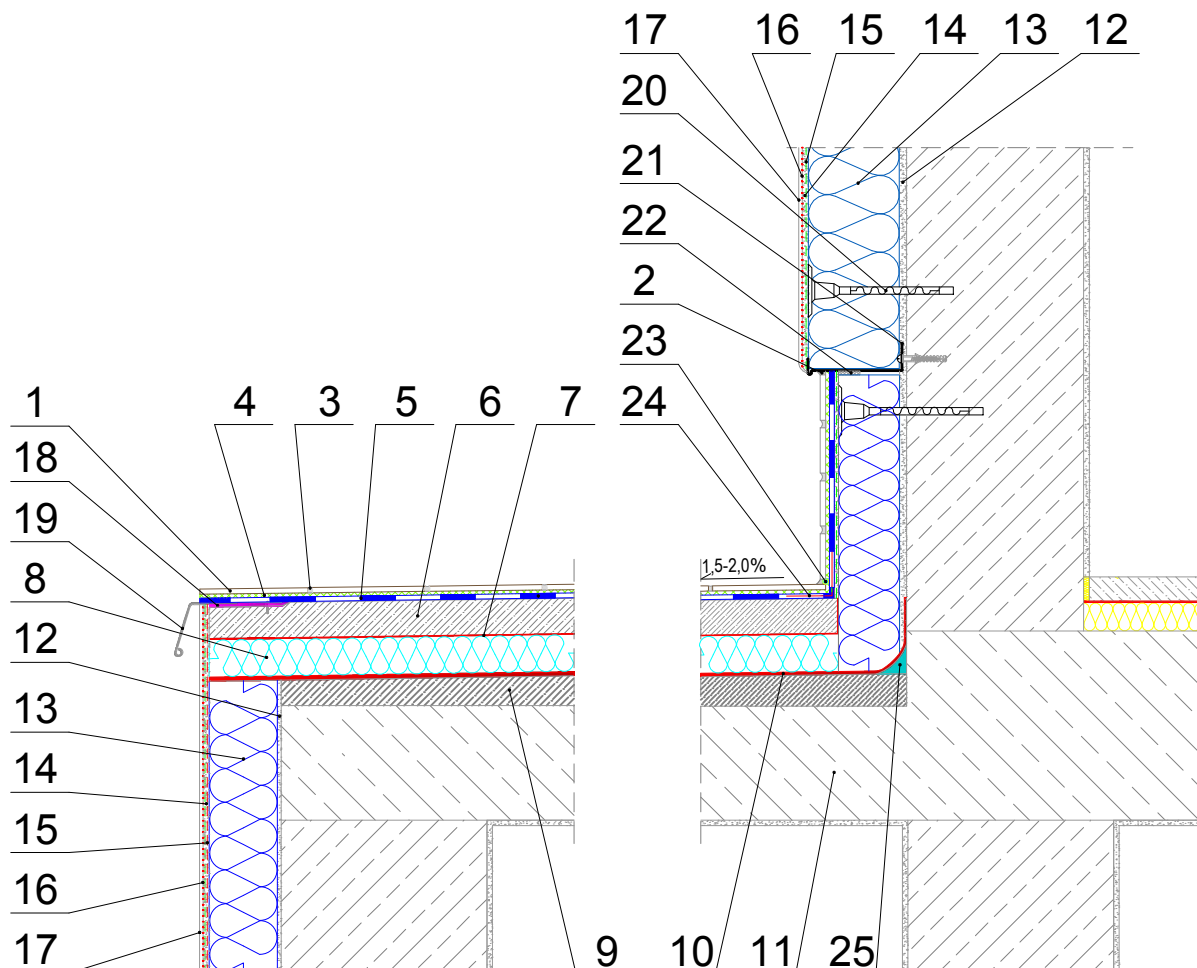
Biuro handlowe: ul. Chałubińskiego 8, 00-613 Warszawa

tel. +48 22 5954200, fax. +48 22 5954202

www.mapei.pl e-mail: info@mapei.pl

SYSTEM OCIEPLEŃ MAPETHERM

POŁĄCZENIA TARASOWE I BALKONOWE



1. Mrozoodporne okładziny ceramiczne
2. Masa poliuretanowa **Mapeflex PU45**
3. Spoina **Ultracolor Plus**
4. Klej do okładzin **Elastorapid**
5. Hydroizolacja **Mapelastic**
6. Jastrych dociskowy ze spoiwem **Topcem**
7. Folia ochronna PE
8. Płyta termoizolacyjna
9. Cementowy jastrych spadkowy ze spoiwem **Topcem**
10. Membrana samoprzylepna **Mapethene SA**
11. Żelbetowa płyta stropowa
12. Zaprawa klejąca **Mapetherm** do izolacji termicznej
13. Izolacja termiczna styropian EPS 70-040
14. Zaprawa zbrojąca **Mapetherm do siatki**
15. Siatka z włókna szklanego **Mapenet 150 / Mapetherm Net 150**
16. Systemowy preparat gruntujący pod tynk cienkowarstwowy **Universal Base Coat**

17. Tynk cienkowarstwowy:
 - mineralny **Planitop**
 - mozaikowy **Mape-Mosaic**
 - akrylowy w systemie **Acrycolor**
 - silikatowo-silikonowy **Sisicolor**
 - silikonowy w systemie **Silancolor**
 - elastomerowy w systemie **Elastocolor**
18. Klej epoksydowy **Adesilex PG1**
19. Obróbka blacharska
20. Łącznik izolacji termicznej
21. Listwa startowa (cokołowa)
22. Taśma rozprężna
23. Sznur dylatacyjny polipropylenowy
24. Taśma uszczelniająca **Mapeband**
25. Faseta