

MAPEI Polska Sp. z o.o.

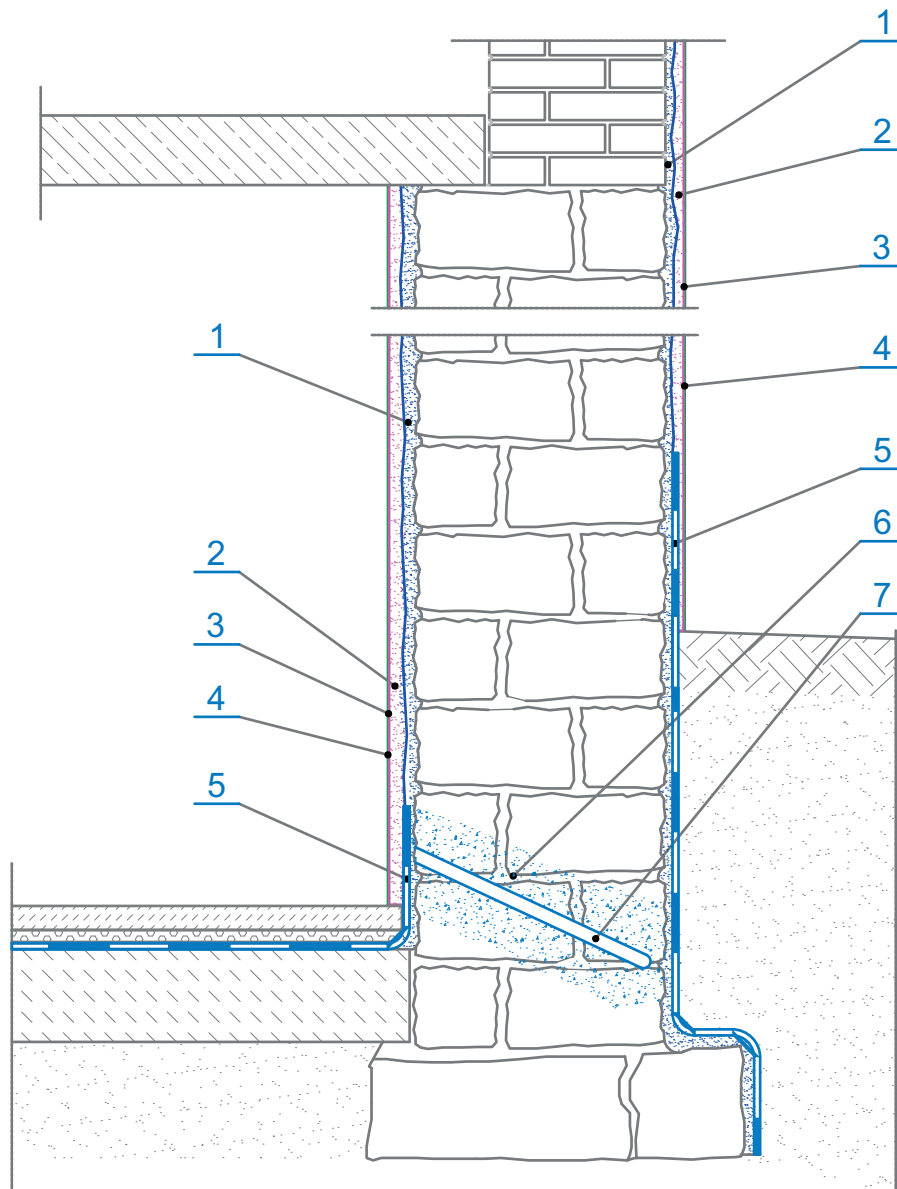
Biuro Handlowe: ul. Chałubińskiego 8, 00-613 Warszawa

tel. +48 22 595 42 00, fax +48 22 595 42 02

www.mapei.pl e-mail: greenzamowienia@mapei.pl

RENOWACJA I OSUSZANIE MURÓW

TYNKI RENOWACYJNE BEZCEMENTOWE MAPE-ANTIQUE



1. Warstwa podkładowa **Mape-Antique Rinzafo**
2. Warstwa tynku renowacyjnego **Mape-Antique MC** lub **Mape-Antique CC** lub **Mape-Antique LC**
3. Warstwa szpachlowa **Mape-Antique FC** lub **Mape-Antique FC/R** (opcja)
4. Powłoka malarska silikonowa **Silancolor** lub silikatowa **Silexcolor**
5. Mineralna zaprawa hydroizolacyjna **Mapelastic**
6. Przepona pozioma z preparatu hydrofobowego **Mapestop PL**
7. Wypełnienie otworów **Mape-Antique I** lub **Stabilcem**

Odtworzenie systemu hydroizolacji - przepona pozioma **Mapestop PL**
od wewnątrz, izolacja posadzki i pionowa zewnętrzna **Mapelastic**

Rysunek nie wyczerpuje wszystkich aspektów technicznych rozwiązania. Szczegółowe informacje zawarte są w instrukcjach technicznych proponowanych materiałów. Spółka MAPEI Polska Sp. z o.o. wyraża zgodę na zamieszczanie proponowanych rozwiązań w projektach budowlanych z zastrzeżeniem prawa do rozwiązań systemowych i materiałowych.