

**MAPEI Polska Sp. z o.o.**

Biuro Handlowe: ul. Chałubińskiego 8, 00-613 Warszawa

tel. +48 22 595 42 00, fax +48 22 595 42 02

www.mapei.pl e-mail: greenzamowienia@mapei.pl



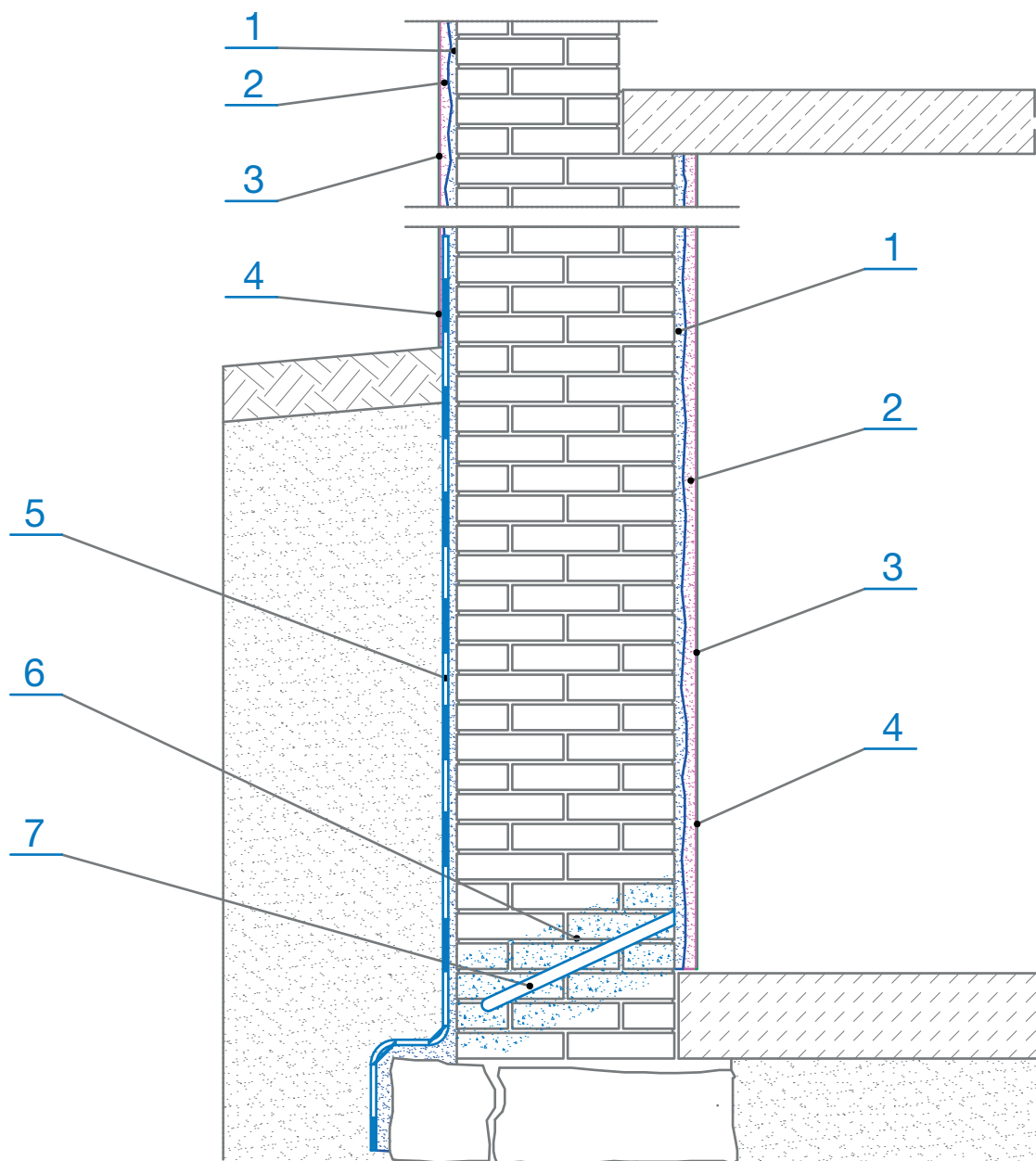
www.mapei.pl

**MAPEI**

PROFESJONALNA CHEMIA BUDOWLANA

## RENOWACJA I OSUSZANIE MURÓW

### TYNKI RENOWACYJNE POROMAP



1. Warstwa podkładowa **PoroMap Rinzafo**
2. Warstwa tynku renowacyjnego **PoroMap Intonaco** lub **PoroMap Intonaco Macchina**
3. Warstwa szpachlowa **PoroMap Finitura** (opcja)
4. Powłoka malarska silikatowa **Silexcolor Pittura** lub **Silancolor Pittura** (opcja)
5. Izolacja pionowa **Mapelastic**
6. Przepona pozioma **Mapestop PL**
7. Wypełnienie otworów **Mape-Antique I** lub **Stabilcem**

Renowacja zasolonych murów z przeponą poziomą **Mapestop PL**  
i zewnętrzną, mineralną hydroizolacją **Mapelastic**

Rysunek nie wyczerpuje wszystkich aspektów technicznych rozwiązania. Szczegółowe informacje zawarte są w instrukcjach technicznych proponowanych materiałów. Spółka MAPEI Polska Sp. z o.o. wyraża zgodę na zamieszczanie proponowanych rozwiązań w projektach budowlanych z zastrzeżeniem prawa do rozwiązań systemowych i materiałowych.