

MAPEGUARD BOARD

Многофункционален
олекотен хидроизолационен
панел



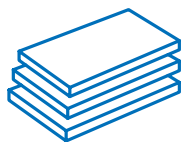
**БЪРЗО И ЛЕСНО НИВЕЛИРАНЕ НА
СЪЗДАДЕНИТЕ ПОВЪРХНОСТИ, ПЪЛНА
СВОБОДА ПРИ ПРОЕКТИРАНЕ НА
ЕЛЕМЕНТИТЕ НА ОБЗАВЕЖДАНЕТО.**

MAPEGUARD BOARD

Многофункционален
олекотен хидроизолационен
панел

Mapeguard Board	3
Предимства на системата.....	4
Процедура за приложение.....	6
Примери на приложение.....	8





Mapeguard Board

Mapeguard Board е многофункционален **хидроизолационен и олекотен панел**, който се използва като основа за монтаж на всякакви видове керамични покрития.

Продуктът е предназначен за използване на закрито, за изравняване на стени и за създаване на прегради, предстенни обшивки и елементи на обзавеждането.

Mapeguard Board е изработен от вътрешен слой от екструдирани полистирол с висока плътност, с **многослойна и напълно водонепропусклива мембрана от всяка страна**.

Обикновено се използва в строителството за изравняване или удебеляване на неравни стени, дори и като алтернатива на циментовата мазилка преди полагане на плочки. **Mapeguard Board** може да се използва и за създаване на рафтове, елементи на обзавеждането, преградни стени и душ кабинни.

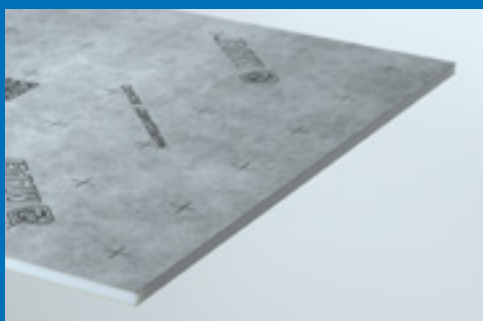
Mapeguard Board се предлага в **различни дебелини**, за да отговори на множеството изисквания към приложението му, и се характеризира с висока **механична якост**, топлоизолационни свойства и **голяма устойчивост при контакт с вода**.

Панелът може да се използва и във влажна среда - в душ кабинни, кухни и уелнес центрове.

Предимството от използването на **Mapeguard Board** се състои в **бързото и лесно** изравняване на основите.

В допълнение, гъвкавостта на панелите позволява максимална свобода при проектиране, за създаването на уникални и изцяло персонализирани проекти.

Mapeguard Board позволява изпълнението на цяла гама от различни приложения само с няколко стъпки.



Различни употреби на Mapeguard Board

Дизайнерски елементи на обзавеждането, напр.

- рафтове и заграждения на мивки и санитарен фаянс;
- поставки и места за сядане;
- ниши;
- преградни стени и душ кабинни.



Предимства на системата



Предимства

УНИВЕРСАЛЕН

Mapeguard Board се предлага в различни дебелини и е лесен за рязане и сглобяване. Може да се използва за персонализиране на всяка среда чрез създаване на всякакви желани форми и напълно персонализирани и индивидуално изработени елементи на обзавеждането.



БЪРЗА СИСТЕМА

За разлика от традиционните строителни материали, **Mapeguard Board** дава възможност за извършване на строителни работи без отделяне на прах и за кратко време, тъй като веднага след монтаж е готов за полагане на плочките.



ОЛЕКОТЕН И УСТОЙЧИВ

Панелът **Mapeguard Board** е лек и лесен за работа; това прави транспортирането, пренасянето и монтажа му много по-лесни. Освен това панелът има висока механична якост и топлоизолационни свойства.



ВОДОНЕПРОНИЦАЕМ

Всички слоеве на **Mapeguard Board** са устойчиви на влага, което го прави подходящ за използване в среда с контакт с вода, като напр. в душ кабини и уелнес центрове. С една операция могат да бъдат създадени хидроизолирани и идеално равни стени.



ЛЕСЕН ЗА РЯЗАНЕ

Само с използване на режещ инструмент (напр. макетен нож), панелът може лесно да се нареже по размер, съгласно изискванията за създаваната конструкция. Рязането е допълнително улеснено от специфичната изработка на панела, позволяваща отбелязване върху него на всякакви полезни указания във връзка с монтажа му.



ЛЕСЕН ЗА МОНТАЖ

Панелите **Mapeguard Board** се монтират бързо и лесно, като повърхността им е конструирана да улеснява адхезията на покрития от керамика, мозайка или естествен камък, както и за полагане на изравняващи покрития.



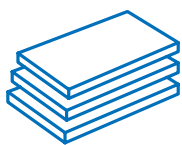
Предимства за монтажниците

- Лесен за монтаж.
- Лесен за рязане.
- Бързо полагане.
- Незабавно втвърдяване на продукта.
- Без отделяне на прах на място, за разлика от традиционните строителни материали.
- Олекотен за улеснено транспортиране и монтаж.
- Пълна продуктова система.

Предимства за проектантите

- Позволява проектирането на неизброимо много **елементи на обзавеждането** – за възможно най-персонализиран подход към във всеки проект.
- Създадените покрития са готови за използване в **кратък срок** (при комбиниране с бързо стягащите продукти, производство на **Мареи**).
- **Намаляване на натоварванията**, осигурено от панелната система.
- Един партньор, предоставящ **пълната гама** от необходими продукти.

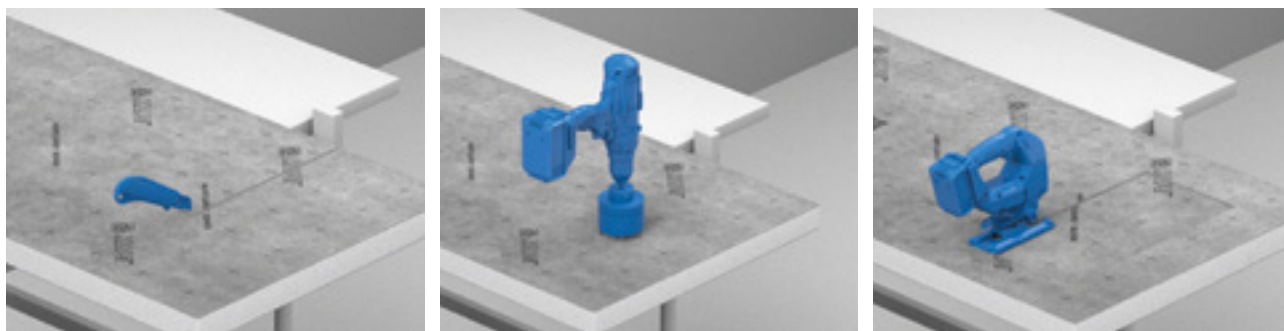




Процедура за приложение

Рязане на панелите

След като изберете дебелината на панела според конкретното приложение или употреба, **изрежете панела** до необходимия размер и форма с обикновен режещ инструмент (напр. макетен нож). Тръбни отвори могат да бъдат направени с бормашина с накрайник за пробиване или с подходящ трион.



Полагане върху

Когато се **полагат върху стени** вместо мазилка, панелите могат да се лепят директно към основата с **циментово лепило Марей, клас C2** съгласно Europort EN 12004. Обикновено се препоръчва полагане на плътен слой лепило на гърба на панела, но с оглед на специфичните изисквания на обекта, лепилото може да се полага в отделни точки, стига да се гарантира достатъчна контактна повърхност на гърба на панела. **Mareguard Board** е подходящ и за използване със стенни дюбели, стига да се прилага върху основи, които не са носещи.



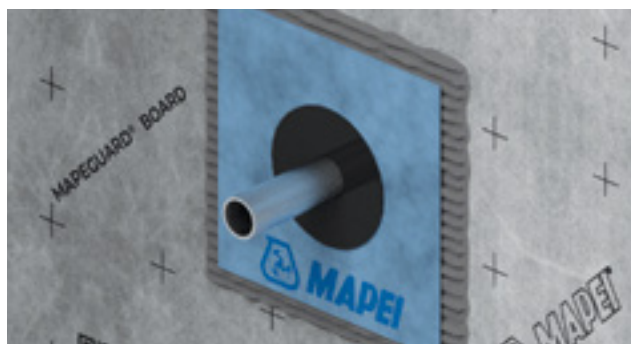
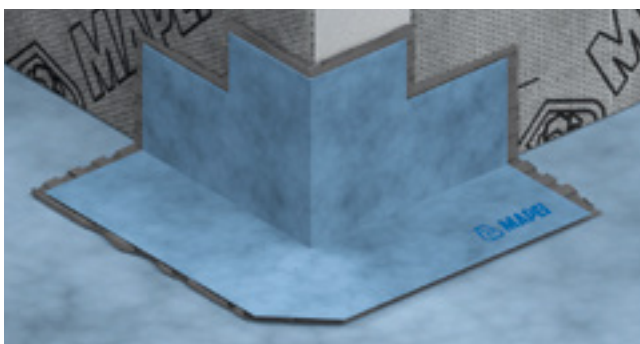
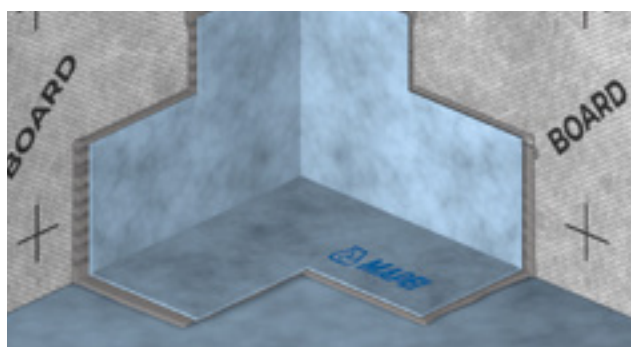
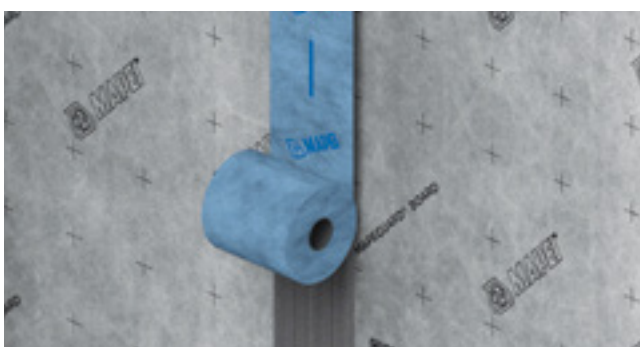
Монтаж

Монтажът на панелите, използвани за изграждане на стени за душ кабини и елементи на обзавеждането, може да се изпълни с **хибриден уплътнител**, като напр. **Marereflex MS45**, и механични крепежни елементи.



Цялостна хидроизолация

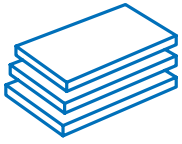
Мареguard Board е с **хидроизолирана** повърхност: за да се гарантира хидроизолацията на стената или на сглобения елемент е достатъчно да запечатате фугите между всеки отделен панел с лента **Мареguard ST**, както и всички критични места (ъгли, ръбове, проходни елементи) с използване на специалните аксесоари от системата **Мареguard** (**Мареguard IC**, **Мареguard EC**, **Мареguard PC**). Мареguard аксесоарите могат да се полагат с използване на **Мареguard WP Adhesive**.



Полагане на покритие

Повърхността на панелите, монтирани съгласно указанията по-горе, е водонепроницаема и идеално равна, след което може да бъде завършена с **всякакво покритие от керамични плочки, мозайка или естествен камък**, подходящо за конкретното приложение, с използване на **циментово лепило, производство на Мареi, което е най-малко от клас C2**, избрано според вида на довършителния материал, който ще се лепи.





Примери за приложение

Изравняване на съществуващи стени

С **Mapeguard Board** е възможно да се изравнят носещи и не носещи стени, и вертикални секции като цяло.

Панелите **Mapeguard Board** могат да се използват и вместо циментовата мазилка. За изравняване на неравни стени, след избор на панел с желаната дебелина го изрежете до необходимия размер, след което **Mapeguard Board** може директно да се залепи върху основата с циментово лепило от клас C2, съгласно Europort EN 12004.

За перфектни резултати обикновено се препоръчва полагане на плътен слой лепило на гърба на панела, но с оглед на специфичните изисквания на обекта, лепилото може да се полага в отделни точки, стига да се гарантира достатъчна контактна повърхност на гърба на панела. **Mapeguard Board** е подходящ и за използване със стенни дюбели, стига да се прилага върху основи, които не са носещи.



Beads and spots application

Изравняване на покрити с плочки повърхности и различни видове основи

Благодарение на предлаганата широка гама от налични продукти, **Mapeguard Board** дава възможност за изравняване на различни основи чрез комбиниране на панели с различна дебелина, за получаване на напълно равна повърхност.

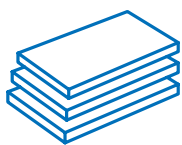
Пример за това може да бъде изравняването на вертикална повърхност, частично покрита със стари керамични плочки в долната си част и завършена с мазилка в горната си част.

В такива случаи, директно върху съществуващата мазилка може да се положи панел с подходяща дебелина, за получаване на хомогенна повърхност и за изравняване със съществуващото керамично покритие. Панелът се лепи към основата с **циментово лепило от клас C2**, съгласно Europort EN 12004. В случай на неносещи основи, заедно с лепилото трябва да се използва и механичен анкер.

Друго предимство е възможността за изравняване на вече облицовани повърхности, без необходимост от премахване на съществуващите плочки, за получаване на равна и водонепроницаема основа без прах и отломки. След получаването на равни повърхности, върху **Mapeguard Board** може директно да се полага ново покритие от керамика, стъклена мозайка или камък.



Levelling uneven substrates by combining panels of different thickness



Примери за приложение

Създаване на елементи на обзавеждането

Mapeguard Board може лесно да се реже с обикновен режещ инструмент, като се оформя по подходящ начин за създаване на интериорно обзавеждане, като напр. на облицовки и допълващи елементи към санитарния фаянс.

След като изберете дебелината на панела съобразно създавания елемент, направете съответните тръбни отвори с използване на бормашина с накрайник за пробиване или с обикновен режещ инструмент. След това монтирайте оформените панели чрез залепване или чрез механично анкерирание към основната конструкция, ако е необходимо.

Залепването може лесно да се извърши с използване на хибриден уплътнител, като напр. **Mapeflex MS 45**.

С монтираните по посочения начин панели е възможно бързо да бъдат създадени дори и сложни форми, състоящи се от множество елементи, и същевременно осигуряващи водонепроницаемост, идеална гладкост и отлична механична якост.



Заграждане на тоалетно казанче



Създаване на носеща повърхност за монтаж на умивалници

Умивалници и елементи на обзавеждането

С панелите **Mapeguard Board** могат лесно да се монтират мивки, както и да се създават кухненските плотове и интериорни елементи за обзавеждането.

Панелите са с идеално равна повърхност, висока механична якост и водонепроницаемост, което позволява създаването на носещи повърхности за елементи от обзавеждането на банята и санитарния фаянс.

След като отворите за тръби бъдат маркирани и изрязани с режещ инструмент, напр. с трион, или с бормашина с накрайник за пробиване, панелите могат лесно да се монтират и залепят с използване на уплътнител **Mapeflex MS 45**, положен по ръбовете на панела.

Повърхността на панела е подходяща за всякакво финашно покритие.

Mapeguard Board е с водонепроницаема повърхност: за да се осигури хидроизолацията на стената или на сглобения елемент, запечатайте фугите между всеки отделен панел с използване на лентата **Mapeguard ST** или уплътнете ъглите отвътре и отвън с **Mapeguard IC** и **Mapeguard EC**. При наличие на тръби и проходни елементи – могат да бъдат хидроизолирани чрез полагане на **Mapeguard PC**, избран съобразно диаметъра на съответния елемент.

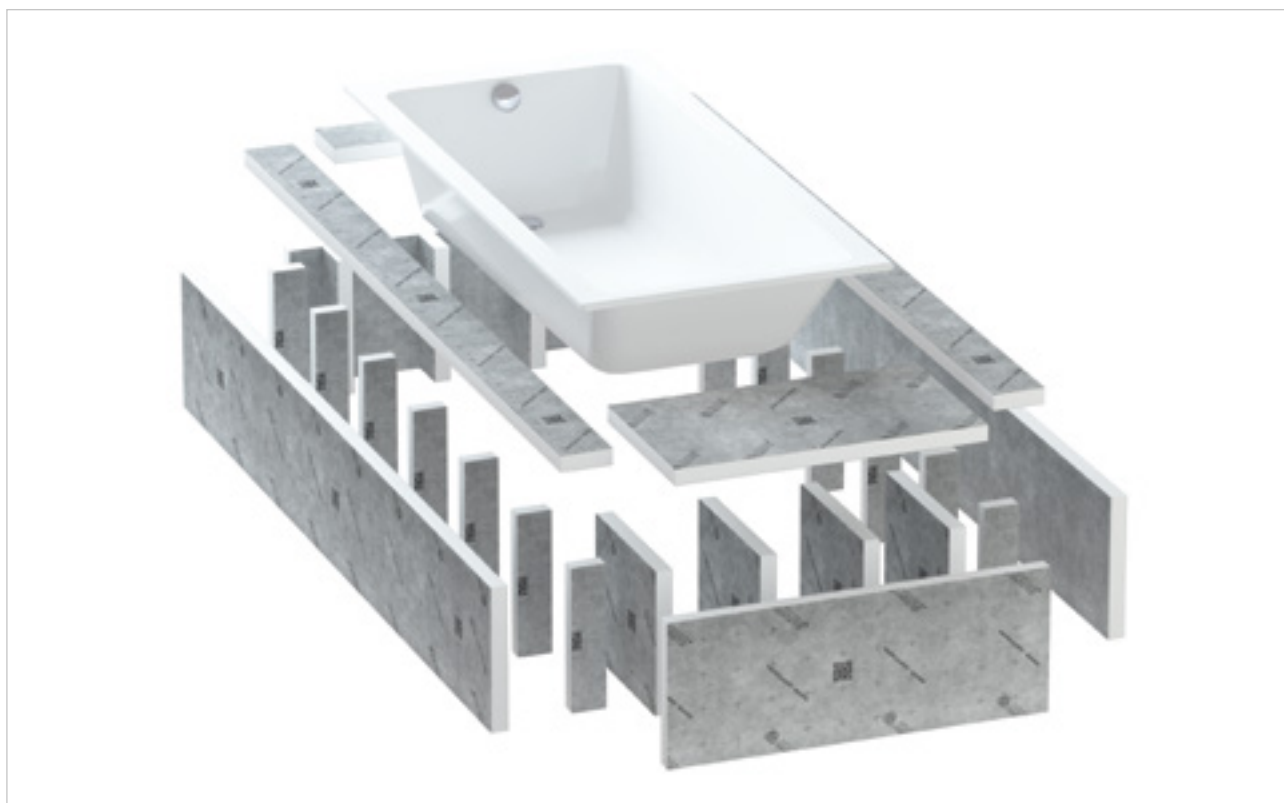
Лентата **Mapeguard ST** и специални елементи, като напр. **Mapeguard PC**, **Mapeguard IC** и **Mapeguard EC**, могат да бъдат залепени с **Mapeguard WP Adhesive**.

Заграждане около вана

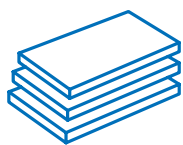
Реновирането или създаването на нова облицовка на ваната може бързо да се направи с панелите **Mapeguard Board**. Необходимите за целта елементи могат да бъдат бързо и лесно подготвени, без необходимост да се изчаква за втвърдяване на използваните материали.

Панелите са леки, устойчиви и водонепропускливи. След изрязването им в необходимата форма съобразно геометрията на ваната, панелите трябва да се залепят с бързосъхнещо лепило **Mapeflex MS 45**.

Универсалното приложение на панелите **Mapeguard Board** позволява персонализиране на банята чрез създаване на заграждения и носещи повърхности за санитарния фаянс с модерен и иновативен дизайн. Създадените по този начин повърхности са равни и могат да бъдат покрити с керамика, мозайка или естествен камък.



Заграждане около вана



Примери за приложение

Душ кабини или преградни стени

В помещения , изложени на директен контакт с вода, панелът **Mapeguard Board** може да се комбинира с аксесоари като **Mapeguard ST**, **Mapeguard PC**, **Mapeguard IC** и **Mapeguard EC**, за да се гарантира водонепроницаемост на повърхностите, заедно с окончателното им покритие.

Душ кабината се изработва след избор на панел **Mapeguard Board** с подходящи размери и дебелина. След това с бормашина с накрайник за пробиване се правят отворите за тръбите.

След монтиране на панелите с **Mapeflex MS 45**, фугите между отделните панели се хидроизолират с **Mapeguard ST**. След това проходните елементи, като напр. кранове на водопроводни тръби, се запечатват с използване на **Mapeguard PC**. Всеки ъгъл може да бъде запечатан отвътре или отвън с **Mapeguard IC** и **Mapeguard EC**, в зависимост от желаната геометрия.

Лентата **Mapeguard ST** и специалните елементи, като напр. **Mapeguard PC**, **Mapeguard IC** и **Mapeguard EC**, могат да се лепят с използване на **Mapeguard WP Adhesive**.

Универсалността на панелите **Mapeguard Board**, предлагани в различни дебелини, позволява създаването на нови душ кабини или покриване на вече съществуващи, за създаване на равни, дълготрайни и водонепроницаеми повърхности. След това повърхността на панелите може да бъде директно покрита с мозайка, керамика или материали от камък, без необходимост от допълнителна хидроизолация.

Mapeguard Board може да се използва и за създаване на преградни стени с ниши в тях.



Душ кабината с ниши

Поставки и места за сягане

Благодарение на голямата си механична якост и якост на натиск, **Mapeguard Board** може да се използва и за създаване на поставки и на места за сягане в бани, душ кабинни и на места с влажна среда, като напр. уелнес центрове, съблекални или сервизни помещения. Начините за създаване на поставки и места за сягане са подобни на вече описаните за останалите приложения. Панелът се избира съобразно необходимата дебелина (могат също да се комбинират 2 панела, за получаване на по-голяма дебелина), след това се изрязва и оформя спрямо окончателния дизайн и се залепва евентуално с използване на механични крепежни елементи или бързосъхнещ уплътнител **Mapeflex MS 45**.

В среда, изложена на директен контакт с вода, панелът Mapeguard Board може да се комбинира с аксесоари като **Mapeguard ST**, **Mapeguard PC**, **Mapeguard IC** и **Mapeguard EC**, за да се осигури водонепроницаемост на повърхностите, заедно с окончателното покритие.

След това поставките и местата за сягане могат да бъдат покрити с материали от керамика, мозайка или камък.



Създаване на място за сягане

ВСИЧКО Е ОК, С МАРЕИ

ГЛАВЕН ОФИС
MAPEI SpA
Via Cafiero, 22
20158 Milan
+39-02-37673.1
mapei.com
mapei@mapei.it

