



## СИСТЕМА MAPEPROOF FBH

**Устойчива и здраво свързана с бетона**  
Контактна синтетична мембрана за  
хидроизолация на подземни конструкции

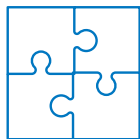




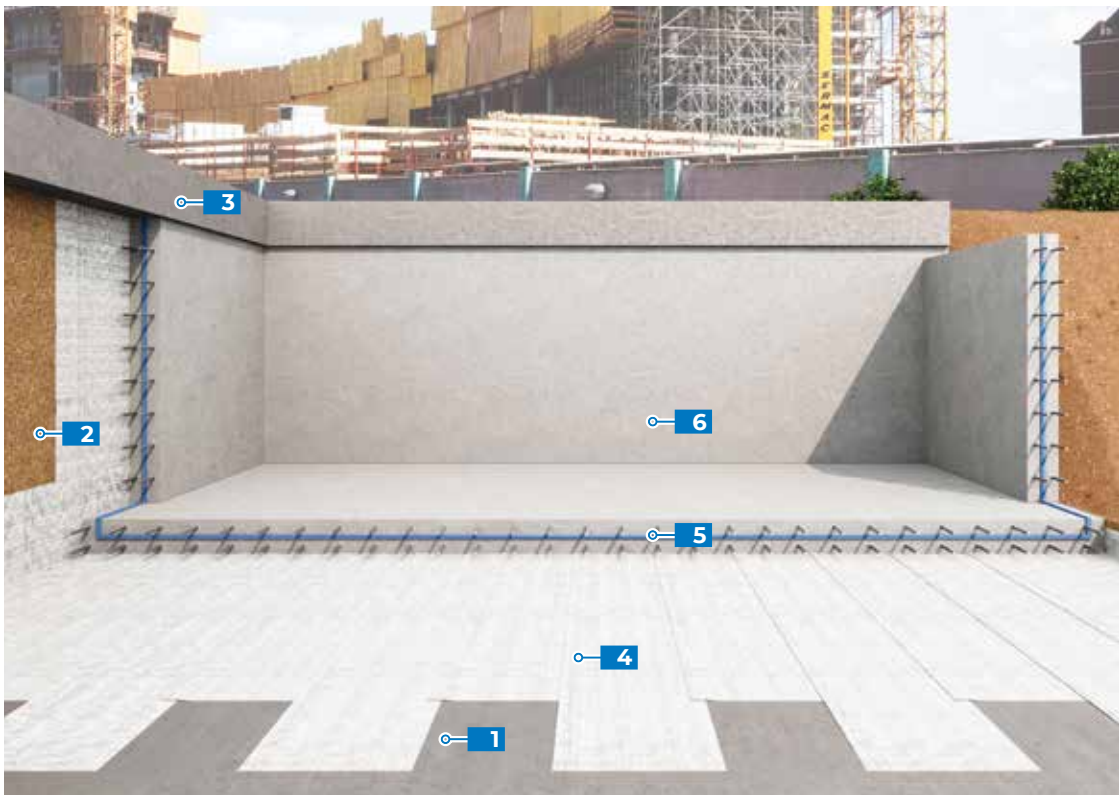
**СИСТЕМА МАРЕPROOF FBH.  
HDPE МЕМБРАНА, ЛАМИНИРАНА С  
НЕТЪКАН ТЕКСТИЛ, КОЯТО СЕ СВЪРЗВА  
С БЕТОНА, ЗА ХИДРОИЗОЛИРАНЕ  
НА ПОДЗЕМНИ КОНСТРУКЦИИ.**

Система  
**Маперproof FBH**  
Предварително  
монтирана контактна  
мембрана за  
хидроизолране на  
подземни конструкции

Системата <b>Маперproof FBH</b> .....	2
<b>Контактна</b> , свързваща се с бетона хидроизолация .....	4
<b>Състав</b> на мембраната <b>Маперproof FBH</b> .....	6
<b>Задълбочен анализ</b> на прогукта .....	7
<b>Предимства</b> на системата <b>Маперproof FBH</b> .....	10
<b>Приложение</b> на системата <b>Маперproof FBH</b> .....	11



## Системата Mareproof FBH



- 1** Подложен бетон
- 2** Подготвена основа
- 3** Обедняваща греда
- 4** Mareproof FBH

- 5** Idrostop
- 6** Стоманобетонна конструкция

---

## Хидроизолация и дълготрайна защита на подземни конструкции

**Развитието на икономиката** и инфраструктурата доведе до по-голяма и по-интензивна **експлоатация** на наличните пространства, особено в **подземните части** на по-големите градове.

**Пазарът** на подземни **конструкции** е все по-ориентиран към по-сигурна и **по-дълготрайна защита** и **хидроизолация**. Този избор намалява разходите за обслужване и минимизира интервенциите по поддръжка и ремонти на въпросните конструкции.

Група **Mapei** винаги е обръщала внимание на пазарните тенденции, нуждите на клиентите и изследванията за нови материали, които могат да защитят и съхранят дори най-сложните конструкции. **Контактните мембрани са ефективно, безопасно, издръжливо и лесно решение** за професионалисти и апликатори на хидроизолации.

Системата **Maperproof FBH**, състояща се от HDPE хидроизолационна мембрана, съчетана с **нетъкан текстил** и системни аксесоари, в комбинация със самозалепващите се мембрани, нанасяни след изливане на бетон (**Maperproof SA**, **Maperproof AL 1200 AP** и **Mapethene HT** и **LT**), е перфектно допълнение към други системи на **Mapei** за хидроизолация на подземни конструкции.



## Контактна, свързваща се с бетона хидроизолация

**Марепroof FBH** е хидроизолационна **контактна** мембрана, която се **свързва напълно** към излятия бетон. Изработена е от синтетичен **HDPE лист, съчетан с полипропиленов нетъкан текстил**, който след изливане на бетона напълно залепва към него и остава трайно свързан във времето.

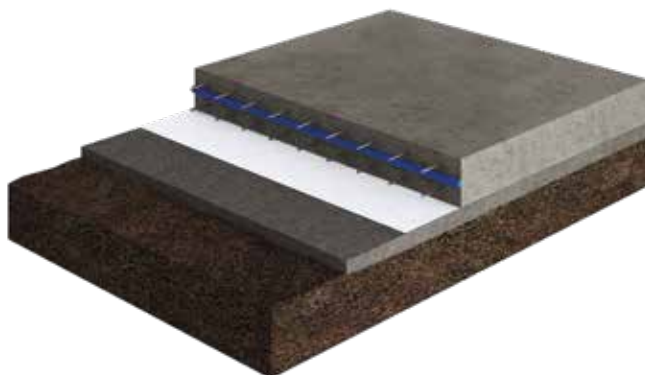
Такава **връзка напълно предотвратява надлъжната миграция** на вода между фундаментната конструкция и мембраната.

Освен това, **Марепroof FBH** действа като ефективна бариера **срещу подпочвените води, влагата в почвата и газове** като **рагон** и **метан**.

Системата **Марепroof FBH** се допълва от спомагателни продукти за монтажа като **Марепroof FBT Tape 600** или **Марепroof Liquid Membrane**. За непрекъсната хидроизолация на вертикални повърхности е възможно да се положи **Марепroof AL 1200 AP**, самозалепваща HDPE мембрана, **Марепroof SA** хидроизолационна мембрана, изработена от високоустойчив кръстосан полиетиленов лист с висока плътност (HDPE), или самозалепващите се битумни мембрани **Mapethene HT** и **Mapethene LT**.



**Марепroof FBH: хидроизолация под фундаментни плочи преди изливане на бетона**

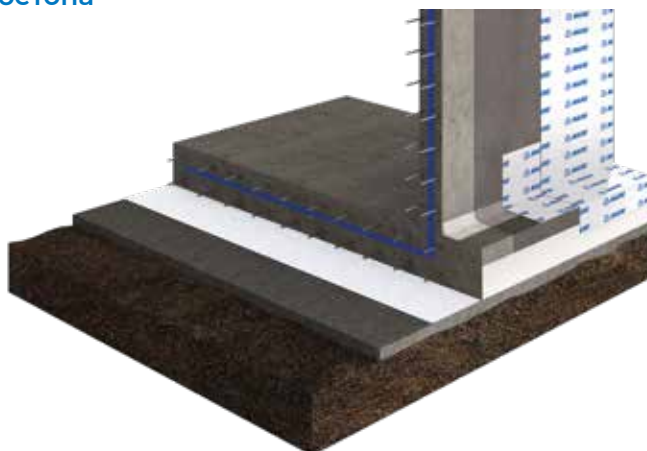


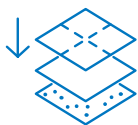
---

**2** Мареproof FBH: хидроизолация на стени преди изливане на бетона



**3** Мареproof SA / Мареproof AL 1200 AP / Mapethene HT / LT: употреба в комбинация с Мареproof FBH за хидроизолация на сутеренни стени след изливане на бетона

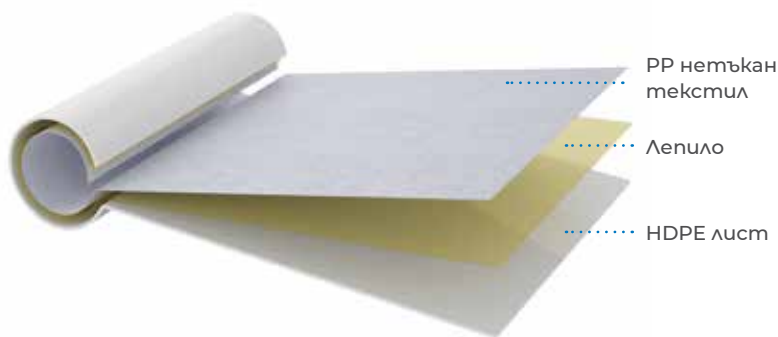




## Състав на мембраната Марерproof FBH

**Марерproof FBH** е хидроизолационна мембрана, изработена от **синтетичен HDPE** лист, който е плътно свързан със слой от нетъкан текстил. **Нетъканият текстил**, когато е в контакт с излятия бетон, осигурява **отлична адхезия**.

Освен това, от двете страни на ролката има **двоен самозалепващ се кант (SealLap)**, който осигурява **перфектно уплътняване на презастъпванията** при всякакви метеорологични условия.



### Характеристики на Марерproof FBH

- Монолитна връзка с бетона и **постоянно висока адхезия във времето**.
- Без **надлъжна миграция на вода** между конструкцията и мембраната.
- **Напълно водоустойчиви презастъпвания** благодарение на технологията **SealLap**.
- **Студено полагане**, без нагряване и/или открити пламъци.
- **Лесна за полагане**: може лесно да се оформя по време на работа.
- Без необходимост от защитен слой.
- Гарантирана **постоянна дебелина** от 1.25 mm (0.8 mm на HDPE листа)
- Може да поема и **изравнява малки деформации**, които могат да възникнат по време на полагане.
- **Устойчива на пробиване**.
- **Устойчива на агресивни или замърсяващи вещества**, намиращи се в почвата и под земята.
- **Висока издръжливост**.
- **Съвместима** с други хидроизолационни продукти на **Мареi** от серията за подземни конструкции.

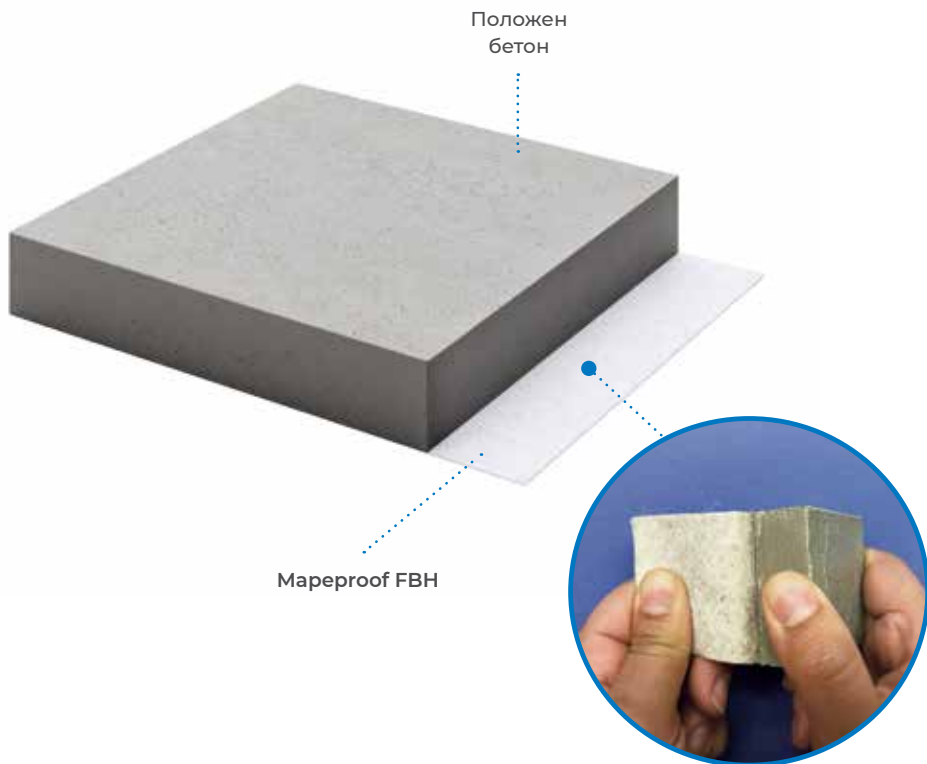




## Задълбочен анализ на продукта

### Механична адхезия с положения бетон

**Механичната адхезия** към бетона се осъществява благодарение на множеството влакна от нетъкан текстил, които са вградени и свързани с конструкцията, когато са подложени на натиска на излятия бетон.



*Висока адхезия с положения бетон.*



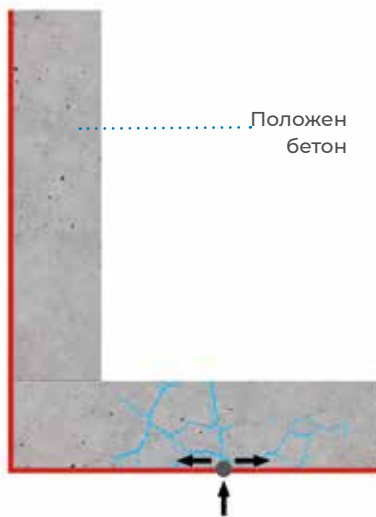
## Задълбочен анализ на продукта

### Без надлъжна миграция на вода

Основното предимство на **контактната мембрана** е **липсата на миграция на вода между мембраната и бетона** в случай на увреждане на хидроизолационната система.

Това позволява всякакви **повреди** по мембраната да бъдат **лесно забелязани** и бързо поправени. Тази характеристика е оценена в съответствие с **американския стандарт ASTM D5385: Marproof FBH** предотвратява миграцията на вода до налягане над 7 bar.

Хидроизолация със свободностояща (неконтактна) мембрана



Хидроизолация с контактна мембрана Marproof FBH

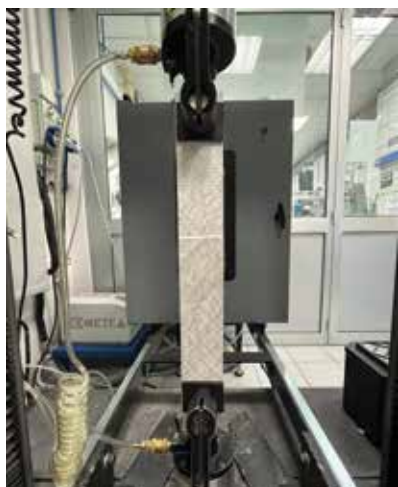


## SealLap: висока производителност на презастъпванията

Мембраната **Марерproof FBH** се отличава със **самозалепващия се кант** по цялата дължина на ролката. Благодарение на двойното залепване, **SealLap** осигурява **перфектно уплътнение между листовите** по време на полагане и най-вече **висока производителност** както при **по-високи**, така и при **по-ниски температури**.



*Марей: лабораторен тест на отлепяне на снагката SealLap.*



*Марей: лабораторен тест на надлъжно удължение на снагката SealLap.*



## Предимства на системата **Марерproof FBH**

**Марерproof FBH** е подходяща за **хидроизолация на всякакъв вид основи преди изливане на бетон**, чрез полагане, гарантирано от най-добрите екипи от монтажници на синтетични мембрани.



**БЕЗ ОТКРИТИ ПЛАМЪЦИ**  
БЕЗ РИСК ЗА ОКОЛНАТА СРЕДА

**ПО-ГОЛЯМА БЕЗОПАСНОСТ**



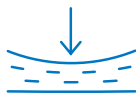
**ПАСИВНА БАРИЕРА СРЕЩУ ГАЗОВЕ РАДОН И МЕТАН**

**УСТОЙЧИВА НА ХИМИКАЛИ, КОИТО СЕ СЪДЪРЖАТ В ПОЧВАТА И ПОДПОЧВЕНИТЕ ВОДИ**



**БЪРЗО И ЛЕСНО ПОЛАГАНЕ**  
НАПЪЛНО **ВОДОНЕПРОПУСКЛИВИ ПРЕЗАСТЪПВАНИЯ**

МЕМБРАНАТА Е С **ОТЛИЧНА ОБРАБОТВАЕМОСТ**



**ЕЛАСТИЧНА HDPE МЕМБРАНА**

**АДАПТИРА СЕ КЪМ СЛЯГАНЕТО НА ОСНОВИТЕ**



**БЛОКИРА НАПЪЛНО ВОДА И ВЛАГА**  
**БЕЗ НАДЛЪЖНА МИГРАЦИЯ НА ВОДАТА ДО НАЛЯГАНЕ ОТ 7 БАРА**  
**ПЕРФЕКТНА АДХЕЗИЯ С ПОЛОЖЕНИЯ БЕТОН**



**ДВОЕН САМОЗАЛЕПВАЩ СЕ КАНТ**  
**ВИСОКА ПРОИЗВОДИТЕЛНОСТ НА ПРЕЗАСТЪПВАНИЯТА ПРИ ВСЯКАКВО ВРЕМЕ**



### СЕ маркировка

**Марерproof FBH** са маркирани с СЕ съгласно БДС EN 13967 „Огъваеми хидроизолационни мушамы. Пластмасови и каучукови влагонепроницаеми мушамы, включително пластмасови и каучукови мушамы за подземни части на сгради.“

**СЕ маркировката** е допълнителна гаранция за качеството на продукта и постоянството на неговите характеристики във времето, за всяка произведена партида.



## Приложение на системата Mapeproof FBH

Системата **Mapeproof FBH** се състои от хидроизолационни мембрани, които се полагат преди (**Mapeproof FBH**) и след изливане на бетон (**Mapeproof AL 1200 AP**, **Mapeproof SA** или **Mapehene HT/LT**), в комбинация със залепващи ленти и допълнителни продукти.

Системата е изключително **лесна за полагане** и **не изисква нагряване**, нито **открит пламък**. Тези характеристики позволяват бърза работа и **пълна безопасност**, докато **лесното приложение** на системата винаги осигурява **отличен краен резултат**.

### Система **Mapeproof FBH**

**A** Mapeproof FBH

**B** Положен бетон





## Приложение на системата Марерproof FBH

Системи **Марерproof SA,**  
**Марерproof AL 1200 AP** и  
**Mapethene HT/LT**

- A** Стоманобетонна стена
- B** **Марерproof SA Primer** или  
**Mapethene Primer**
- C** **Марерproof SA,**  
**Марерproof AL 1200 AP** или  
**Mapethene HT/LT**



### Как се оформят презастъпванията



**Надлъжните презастъпвания** се изпълняват лесно, благодарение на двойния самозапеващ се кант **SealLap**.



**Крайните снадки** между отделните ролки или по **ъгли** и **ръбове** се изпълняват посредством лентата **Марерproof FBT Таре 600**, която създава идеално запечатани връзки.

---

## 1. Подготовка на основата

### *Мареproof FBH*

Основите трябва да са здрави и стабилни и могат да бъдат влажни, но не без застояла вода. Повърхностите, върху които ще се полага **Мареproof FBH**, трябва да са сравнително равни и да нямат големи издатини или кухини.

**Мареproof FBH** може да се полага върху бетон, твърди топло-изолационни плоскости, кофраж и дървени панели и плоскости.

### *Мареproof SA, Мареproof AL 1200 AP или Мапethene HT/LT*

За полагане върху стена след изливане на бетона и след подходяща подготовка на основата (винаги се консултирайте със съответните листове с технически данни), нанесете еднокомпонентен грунд **Мареproof SA Primer** (за **Мареproof SA** и **Мареproof AL 1200 AP**) или **Мапethene Primer / W** (за **Мапethene HT/LT**). Грундовете имат течна консистенция, което ги прави много лесни за нанасяне с четка или валяк. Връзката между **Мареproof FBH** и **Мапethene HT/LT** трябва да се изпълни с **Мареproof SA Tape**.

## 2. Хидроизолация

### *Хоризонтални повърхности*

Излейте подложен бетон върху уплътнената земна основа, за да създадете равна и здрава повърхност за мембраната. Поставете **Мареproof FBH** върху хоризонталната повърхност и я обърнете по вертикала, за да оформите лентата, по-широка от дебелината на фундаментната плоча (при ограничени изкопи) или малко под горния ръб на плочата (при отворени изкопи).

Припокрийте листовите по дължина, така че двойните самозалепващи кантове да ги задържат на място. Използвайте **Мареproof FBT Tape 600**, за да **свържете краищата** между отделните листове.

Преди да положите армировката и да налеете бетона, уверете се, че всички снадки и презастъпвания са добре уплътнени. Ако има такива, които не са добре залепени, използвайте **Мареproof FBT Tape 600**, за да ги възстановите.



## Приложение на системата Mapeproof FBH

---

### *Вертикални повърхности, преди изливане на бетона*

При укрепване с **шлицови стени** или **пилоти**, хидробластирайте повърхностите и изравнете основата за полагане на мембраната. Армировка без бетонно покритие, разминаване в кампади и груги неравни повърхности с особено гранава участъци или кухини, могат да бъдат обработени с **Mapegrout Thixotropic E** - тиксотропен, подсилен с фибри разтвор с контролирано свиване за възстановяване на бетон. **Mapegrout Thixotropic E** може да бъде смесен с добавка **Mapecure SRA** (0.25%).

Хидроизолирайте вертикалните повърхности чрез полагане на мембраната **Mapeproof FBH**, започвайки от горния край на стените и слизайки надолу докато стигнете чакащата ивица в същото, положена преди наливане на фундаментната плоча.

След като хидроизолационната система е положена и преди да налеете бетона, уверете се, че всички презастъпвания и снадки са добре уплътнени. Ако има такива, които не са добре залепени, използвайте **Mapeproof FBT Tape 600**, за да ги възстановите.

Между всяко наливане на бетон, образуваната строителна фуга трябва да се уплътни с **Idrostop** - хидроразширим акрилен профил, който да се постави в средата на работната фуга.

### *Вертикални повърхности, след изливане на бетона*

Почистете основата и нанесете **Mapeproof SA Primer** или **Mapethene Primer / W** с четка или валяк след като бетонът е набрал пълна якост. Изчакайте грунът да изсъхне и когато повърхността му е все още лепкава на допир, нанесете самозалепващите се мембрани **Mapeproof SA**, **Mapeproof AL 1200 AP** или **Mapethene HT/LT**:

- отстранете около 30 см от защитното фолио



- 
- наместете мембраната
  - положете мембраната върху основата, започвайки от горния край
  - постепенно отстранявайте защитното фолио, като се уверявате, че мембраната прилепва плътно към основата

Съседните листове трябва да имат припокриване от най-малко 5 см. Монтирайте мембраната докато стигнете HDPE страната на предварително положената мембрана, след което продължете със следващата ролка.

*Както преди, така и след изливането на бетона, при полагането на мембрани е от основно значение всички застъпвания и снадки да се притискат с гуген валяк.*



*Строителна площадка*



*Развиване на ролката Mareproof FBH върху  
хоризонтална повърхност*

*Двоен самозалепващ се кант SealLap*



*Двоен самозалепващ се кант SealLap*



*Снаждане на ъгли*



*Полагане на Марерproof FBH върху вертикална повърхност*



# ВСИЧКО Е ОК, С МАРЕИ



**МАПЕИ БЪЛГАРИЯ ЕООД**  
**ЦЕНТРАЛЕН ОФИС**  
София, ММ Бизнес център,  
Околовръстен път 251Г, ет. 4, офис 402  
тел.: 02 489 97 75  
Безплатен телефон на клиента:  
0800 18 033  
[mapei@mapei.bg](mailto:mapei@mapei.bg)  
[www.mapei.bg](http://www.mapei.bg)