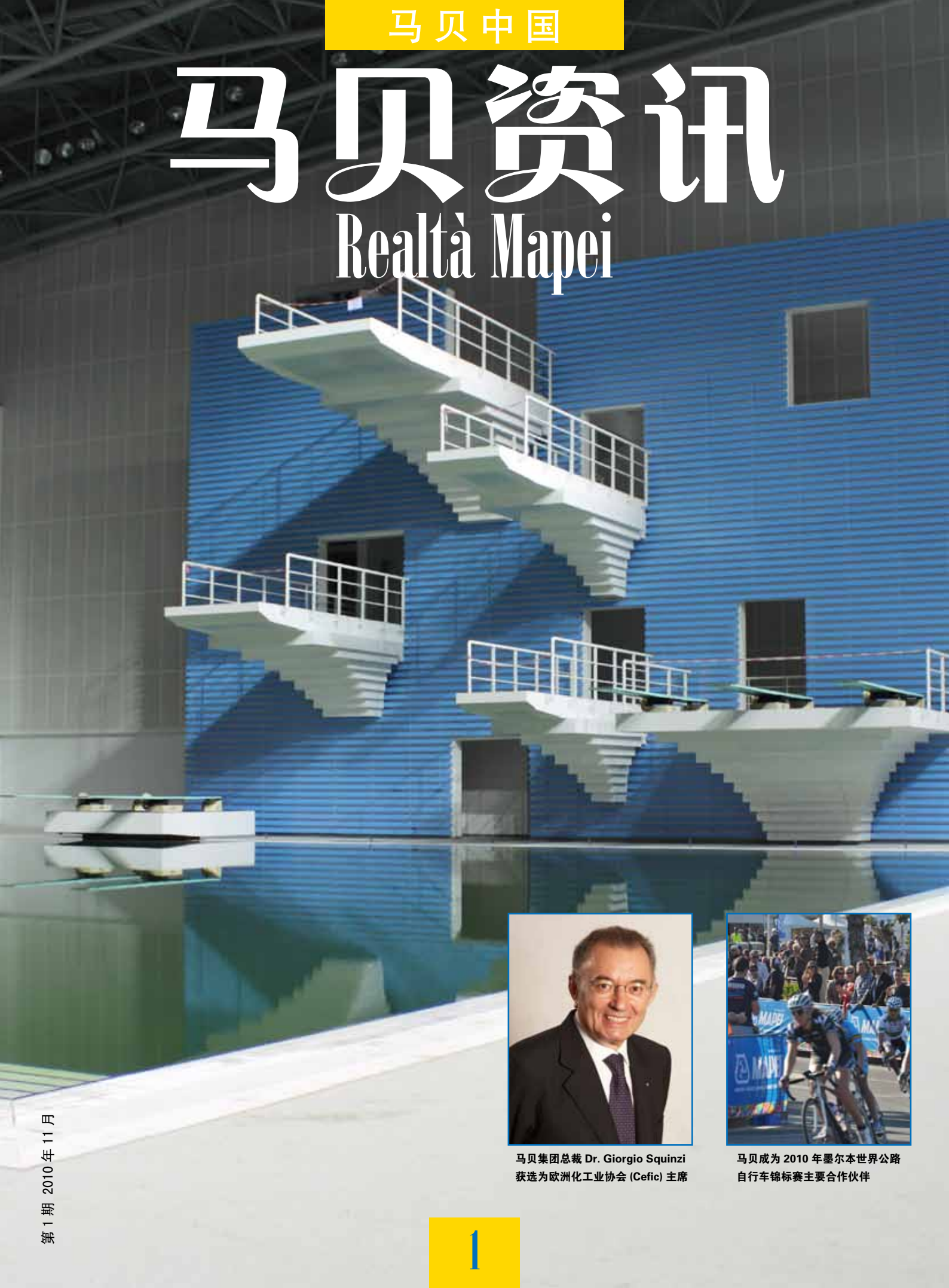


马贝中国

马贝资讯

Realtà Mapei



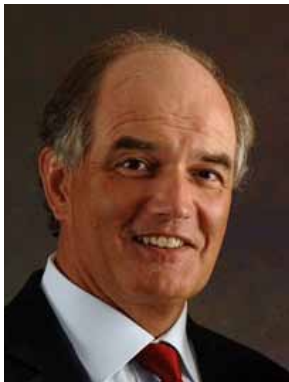
第 1 期 2010 年 11 月



马贝集团总裁 Dr. Giorgio Squinzi
获选为欧洲化工业协会 (Cefic) 主席



马贝成为 2010 年墨尔本世界公路
自行车锦标赛主要合作伙伴



You are now reading the newest issue of the 'Realtà Mapei', not the normal 'Realtà Mapei', but the Chinese version; China has become such an important part of the world that now Mapei has committed to produce 4 issues (24 pages) per year of our successful magazine in Chinese.

Commitment to Asia-Pacific

The overall 'spending on construction' in the Asia Pacific region is continuously increasing and it is clear that, for the foreseeable future, this will not change.

Asia, especially China and India, needs further expansion and improvement in infrastructure, residential buildings, (hydro)power, etc.; so, it is evident that we can expect a very dynamic construction situation for many years to come.

'We want to achieve strong growth in Asia-Pacific' are the words of Dr. Giorgio Squinzi, Mapei's President, when he discusses Mapei's position in the region. This confirms the commitment of the Mapei Group to invest in the build-up of resources that make substantial growth possible.

We see 3 ways to realize a stronger position in Asia Pacific:

- Mapei is expanding organically by realizing strong sales growth in the existing companies in Asia Pacific,
- Mapei is opening up new markets; countries in the region where Mapei is not present yet with its own organization, and
- Mapei is exploring acquisitions that are aligned with our strategy.

This is all 'work in progress', but already now, after 10 months into 2010, we can confirm that Mapei is growing substantially in Asia-Pacific and especially in China.

To support the increasing sales, Mapei will strengthen its organization and open more sales-offices and factories in China in the near future.

Mapei products are used in prestigious projects, like airports, hotels, and for example the Marina Bay Sands Integrated Resort in Singapore; here in China, Mapei supplied substantial quantities to the various pavilions of the EXPO in Shanghai. Australia, Saudi Arabia, Belgium and Italy are just a few examples. Especially for the construction of the Italian pavilion, Mapei products were used extensively and Italy was one of the most popular pavilions.

Besides the commitment to quality and innovation, Mapei is also committed to culture and sport. Recently Mapei sponsored the UCI Road World Cycling Championships, this time organized in Melbourne, Australia; in this magazine you will find a report on this event with some beautiful pictures.

I wish you pleasant reading,

With kind regards,

Marcel Smit
Director, Asia Pacific

阁下现正阅读的是最新一期马贝资讯杂志 (Realtà Mapei), 有别于以往各期马贝资讯, 本期为中文版杂志。
中国在世界的重要地位日益突出, 有见及此, 马贝诚意奉上一年四期 (24 页 / 期) 集团的优秀杂志中文版。

亚太区的积极发展

亚太地区用于建筑的投资不断增加, 显然, 在可见的未来, 这种趋势还将持续。在亚洲, 特别是中国和印度都需进一步扩展和改善基建、住宅大楼、水力发电能源等设施; 可预见一个蓬勃的建设热潮即将到来。

当马贝集团主席 Giorgio Squinzi 博士谈到马贝在亚太地区的定位时, 曾提到“希望实现马贝于亚太区的强劲增长”。足以表明马贝集团承诺会逐步投入资源, 坚定实现公司大幅增长的决心

通过以下三大途径实现马贝在亚太区抢占更优先机:

- 马贝通过亚太区现有公司的架构调整, 实现销售的强势增长;
- 马贝正开辟新市场, 尤其是国内暂未设办事处的区域, 以及
- 马贝现正探索与公司政策相符的机构进行收购合作。

以上为目前“有序进行”的各项工作, 经过 2010 年头 10 个月, 马贝亚太区业务, 尤其在中国取得了大幅度的增长。

为了支持日益增长的销售态势, 在不久的将来, 马贝将会在中国巩固其组织架构, 并开设更多的销售办事处和工厂。

马贝产品应用于各项声名显赫的工程, 当中包括机场、酒店的建设 (如新加坡滨海湾金沙酒店); 在中国, 马贝为 2010 年上海世博会多个展馆提供大量的产品, 如澳大利亚、沙特阿拉伯、比利时和意大利国家馆。特别是意大利馆的建设, 全馆广泛使用马贝产品, 是最受欢迎的展馆之一。

除专注质量和创新, 马贝还致力于文化和体育运动的投入。近期马贝赞助澳大利亚墨尔本公路自行车世界锦标赛。本期杂志将刊登该赛事报道和相关照片。

愿阁下阅读愉快!

司马策
亚太区域总监

寄语

亚太区域总监司马策致词 封面内页

最新动态

- 马贝总裁担任欧洲化工业协会主席 2
- 2010 中国荣誉奖 3
- 2010 广州亚运会 3
- 广东奥林匹克体育中心游泳跳水馆 4

产品介绍

- 马贝快硬自流平砂浆 501 7
- 马贝弹性防水砂浆 331 13
- 马贝快干树脂防水浆料 2103 19

工程案例

- 澳门新濠天地 8
- 新加坡滨海湾金沙酒店 14
- 雅泸高速 20
- 金峰集团 21

体育赞助

- 2010 年墨尔本世界公路自行车锦标赛 22



封面故事

广州 2010 亚运会游泳馆

马贝广州有幸参与亚运会的建设，协助广东“水立方”——广东奥林匹克体育中心游泳跳水馆，完成馆内瓷砖的安装工程，包括其中的标准泳池、跳水池和训练池。

主编

中国马贝市场推广部

文章撰写及翻译

梁健、余赛恒、肖利娥、李春艳

编辑

邓吉娜

排版

戴伦

印刷

思盈彩色印刷公司

发行商

马贝建筑材料（广州）有限公司
联络处：

广州市沿江中路 313 号
康富来国际大厦 2003-2004 室

Contact Address:

No 313, Hong Fu Loi
International Building, Rm.
2003-4, Yan Jiang Zhong Rd.,
Guangzhou, China

E-mail: mapei-gz@mapei.com.cn

Tel: +86-20 8365 3489 (10

Lines)

Fax: +86-20 8365 3481

市场部经理

邓吉娜

马贝企业刊物

Mapei Corporate Publications

Mapei SpA

Via Cafiero, 22 — 20158 Milan
(Italy)

集团总裁

Giorgio Squinzi

市场推广业务总监

Adriana Spazzoli

统筹

Metella Iaconello

鸣谢

新濠博亚娱乐有限公司

礼顿 - 中建 - 贺伦联营

德基设计工程（澳门）有限公司，

Themeworks 国际（澳门）有限公司，

雅桌建材工程有限公司，

澳门雅士达有限公司，

金峰集团

意大利企业家 领导欧洲化工业协会

马贝集团总裁 Dr. Squinzi 以丰富经营经验
提高企业竞争力与创新力



图 1.
Giorgio Squinzi 博士
生于 1943 年，婚后育有一子一女。Squinzi 博士取得米兰大学化工学位，并于 2002 年获意大利米兰理工大学授予化学工程荣誉学位。

2010 年 10 月 1 日（周五）罗马报道——马贝集团总裁 Giorgio Squinzi 获选为欧洲化工业协会（Cefic）主席，Squinzi 博士将接替苏威集团（Solvay）总裁 Christian Jourquin 先生的位置，以带领拥有 29,000 名会员的协会。Christian Jourquin 先生在其两年的任期内，带领欧洲化工业协会，渡过了一段极富挑战性的经济低迷期。

Squinzi 博士，自 1976 年开始领导马贝集团，同时是一位拥有 40 多年的化工业经验的专业化学家。把一家扎根米兰，从小规模生产地板材料与涂料的化学生产商家族生意，

发展成一家跨国专业生产厂家。年营业额近期将达到 17 亿欧元，该总值的 5% 转化投入到研发方面。如今，马贝已经在 26 多个国家设有 57 间工厂。

身兼意大利化工贸易联盟

（Federchimica）主席及意大利工业联合会（Confindustria）副主席，Squinzi 博士指出“我相信化工企业兴旺发展，来源于坚持三个重要基准——创新，全球化，以客为本。”，“在欧洲，生产商只要在研发项目上投入资源和支持，可于高速发展中的全球化市场，取得最优化的竞争力。”

行业面临前所未有的竞争压力

Squinzi 博士于欧洲化工业急速丢失全球化工市场份额的时期接受任命，以带领欧洲化工业协会。化工业衰退的现状，在欧洲化工业协会上周发表的最新行业经济刊物“因素与数字”尤为突出。据此报道，2009 年，欧洲首次失去了其在地理区域全球销售方面的头名位置，退居第二位，排名于亚洲之后。全球市场销售 1.9 万亿欧元的总值，中国生产值占其中的 22%，傲视群雄，排于北美之前并且快将达到欧盟 4490 亿欧元值的 24%，目前欧洲产值将持续增长，但速度较新兴市场值低。在欧洲，化工业就业率每年约减少 2%。”Squinzi 博士补充说，“以马贝推动研发经验可知，欧洲应充分利用研发优势，更快速并强势的向创新方向发展，高科技产业将更具竞争力。”欧洲虽在竞争中经历了低潮，但 2009 年欧盟化工产业贸易盈余达

426 亿欧元。展示相当强的表现，因化工业仅占欧盟 GDP 的 1.1%。

欧洲公众对化工业的认知

根据最近一份欧洲化工业协会的调查报告，Squinzi 先生所代表的是贸易盈余突出增长的行业，自 1990 年开始，温室气体排放减少 42%，但调查显示，该行业关注度普遍低于公众关注的比率。该年度调查，测试的是公众对欧盟化工业的认识，结果发现被调查者在八大基础产业中，仅把化工业排至第 6 位。2008 年到今年，公众对行业的整体认知度无明显改进。

“调查结果显示我们应更好地运用方法来介绍我们的行业，尤其是对年轻人。”Squinzi 博士总结道“学生将有机会在 2011 化学国际年中了解化工业，那时我们都将有机会展示化工业提供满足日益增长的社会需求的方法。”

欧洲化工业协会简介

欧洲化工业协会是设于布鲁塞尔的一个代表欧洲化工业的组织。成立于 1972 年，代表着 29,000 间公司，生产约 1/4 的世界化工产品，雇员约达 1,200,000 人。欧洲化学品工业协会的信息详情，请访问 www.cefic.org。

欧洲化工业协会理事会简介

在会员大会企业中，理事会主要负责欧洲化工业协会工作的指导，政策、优先权及方案的批准。理事会一年聚首三次，每两年由会员大会企业选举一次。会员大会在 2010 年 10 月 1 日选举了新的理事会，同时选举 Squinzi 博士为 2010-2012 年间主席。



1

图 1. 世博意大利国家馆外观夜景图

图 2. 马贝集团总裁

Dr. Squinzi 领奖留影照

图 3. 2010 年中国荣誉奖颁发典礼现场

马贝获颁权威认可奖

表彰其对 2010 年上海世博会作出贡献

第五届“中国荣誉奖”颁奖典礼于 11 月 24 日在米兰举行。大会由意中基金会和“米兰经济日报”所举办，并由意大利经济发展部、意大利环境部和意大利外交部赞助，与意大利驻中国商会合作，经由意大利联合圣保罗银行协办。

意中基金会为非盈利机构，自 2003 年开始，致力促进意中两国公共关系、贸易和文化等领域的交流，以及提倡顾问与培训主导工作、提升意大利及意大利商品在中国的形象。颁发“中国荣誉奖”一方面皆在颁发给在中国市场中取得领先优势的意大利企业，另一方面也是嘉奖在意大利市场中取得领先优势的中国企业。

奖项共设七大类：价值创造奖、意大利最大投资商、中国最大投资商、2010 年上海世博会奖、银行家精英奖、金狮奖和企业社会责任奖。

马贝获得 2010 年上海世博会特别奖，该奖项是授予对最新一届的上海

世界博览会组织工作和供应等方面有卓越贡献的意大利企业。为期半年（5 月 1 日至 10 月 31 日）的上海世博会，据最新统计，约接待游客 7 千万。

有幸参与世博意大利国家馆建设，马贝与有荣焉，毕竟该建筑是世博期间意大利的国家象征。作为上海世博会意大利政府总代表的主要供应商，马贝向意大利馆提供马贝地坪，墙面找平材料，胶粘剂，瓷砖胶和填缝剂用于瓷砖安装及辅助材料。马贝对世博的大力支持，此项贡献同时印证马贝立足中国市场，至今于中国所设立的三所分公司（马贝中国—设立香港办事处，马贝建筑材料（上海）有限公司，马贝建筑材料（广州）有限公司）和两间工厂。

中国荣誉奖 2010 年颁发典礼于梅扎诺特宫举办的一个慈善晚宴举行，晚宴主题是为“健康快车”工程筹款，“健康快车”是一列医疗特快列车，穿越中国最为边远的山区，每年治



2



3

疗 40 多万山区白内障患者，当中部分受患者为儿童。

马贝再一次成功于中国市场开展宣传活动，诠释马贝集团的成就：公司的国际化策略再次倍受关注，并作为成功范例—展现意式企业运营理念，如何面对风险、超脱偏见的因素，在各个市场最大化地抢占先机。



2010 广州亚运会

广东奥林匹克体育中心游泳跳水馆 ——展现马贝瓷砖粘贴的专业技术

图 1. 游泳馆外观

马贝从 5 月开始成为上海世博会建设意大利馆的官方供应商之一，让全球体验了马贝的意式科技魅力；“马”不停蹄，11 月，世界级体坛盛事——第 16 届亚洲运动会，已在广州拉开帷幕，继续秉承马贝集团多年来竭力支持国内外重要基建和体育场馆建设的传统，为亚运场馆建设添砖增瓦。

马贝广州有幸参与亚运会的建设，协助广东“水立方”——广东奥林匹克体育中心游泳跳水馆（以下简称“游泳馆”），完成馆内瓷砖的安装工程，包括其中的标准泳池、跳水池和训练池。

游泳馆将承办亚运会游泳、跳水和现代五项游泳比赛，以及亚残运会

游泳比赛。游泳馆占地 99,978 平方米，建筑面积 33,331 平方米，堪称亚运会有史以来游泳跳水竞赛功能最好的场馆。

该游泳馆位于亚运村内景观湖畔，从总体布局出发，游泳跳水馆设计延续亚运现代化和主体体育场“飘带”曲线的设计理念，采用蓝白相间的铝合金板的双色螺旋流动造型，外型是由 40 个不同的四边形切面渐变组合而成。巧合的是，场馆与马贝的公司主色“蓝白”不谋而合，造就了马贝公司这一立体的亮丽名片，记录并见证着马贝为体育事业热忱支持的坚定决心。

游泳馆的 3 个游泳池都使用了马贝瓷砖安装填缝系统。泳池底部、内壁和溢水槽内瓷砖铺设马贝瓷砖胶 111

马贝拥有多种瓷砖胶适用于泳池池体粘贴，以配合不同瓷砖或马赛克种类的选择。此次，泳池用的是德国进口优质瓷砖（釉面砖、防滑砖），规格约 200*100*6 mm，所以，特意选用由级配细砂、特殊添加剂和合成树脂组成的双组份灰色马贝瓷砖胶 111 (C2T)。马贝瓷砖胶 111 是一种新型高强瓷砖粘结剂，适用于各类瓷砖、石材的粘贴；施工中不用浸砖湿墙，抗滑移不会掉砖，可明显提高工效，方便快捷，粘结力强、省料，与传统水泥净浆粘贴法相比更安全和牢固。而跳水池（池深 6 米）等这类高压水结构，马贝瓷砖胶优异的抗压性能又可展现其用武之地，干结后兼具低收缩性，高耐水性等特点都可有效保护泳池砖体。瓷砖粘贴完工并经 24 小时养护后，砖缝填缝剂方面则选择了马贝填缝剂 GG (CG2) + 马贝乳液 133。一旦长期泡在水里，加上水压过大，泳池砖膨胀且移动，另一方面，水温难保证长期恒定，热胀冷缩，所以瓷砖之间应至少留有适当的砖缝以防止上述的情况发生。故此，专为宽缝所研制的马贝填缝剂 GG 就成为泳池首选的填缝施工产品。

马贝填缝剂 GG 颜色具有光泽，低收缩兼抗裂性好，抗渗性高，26 种颜色与瓷砖相配合，防霉性好，令饰面卫生、洁净。良好的抗压、抗折强度、抗冻融循环能力，抗化学腐蚀（漂白粉等）等性能，实现池体持久耐用的效果。

马贝乳液 133 替代水，与马贝填缝剂 GG 混合，增强其性能，最适合用于游泳池的填缝。

采用上述产品组合而成的马贝瓷砖安装系统，能有效满足泳池质量施工的各方面要求，解决从底到面的安装，确保了每层得到周全的保护，马贝为亚运作出的贡献也得到全面的体现。

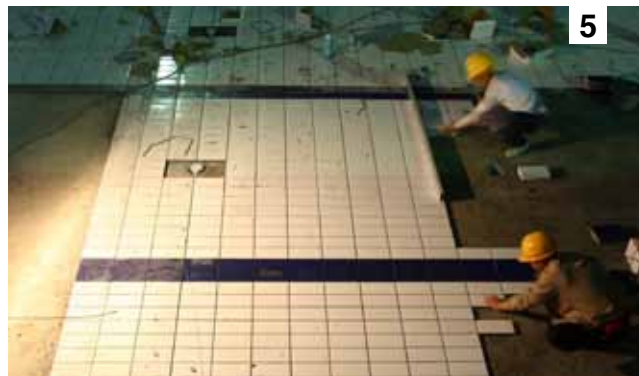


图 2. 10 米和 3 米跳水台及跳水池
图 3. 从观众席观看的整体游泳池
图 4. 马贝瓷砖胶 111 A 和 B 组份混合搅拌
图 5. 工人正在使用马贝瓷砖胶 111 粘贴池底瓷砖
图 6. 工人正在使用马贝瓷砖胶 111 粘贴池底瓷砖

2010 广州亚运会广东奥林匹克体育中心游泳跳水馆使用产品：

马贝瓷砖胶 111(Keracrete System) : 用于粘贴瓷砖、玻璃马赛克和石材的高性能、抗滑移（施用厚度可达 5mm）的双组份、水泥基胶粘剂

马贝填缝剂 GG (Keracolor GG) : 适用于 4 到 15mm 缝宽的聚合改性高性能水泥基填缝剂

马贝乳液 133 (Fugolastic) : 马贝填缝剂 FF 和 GG 的聚合液体添加剂





图 7. 游泳馆施工现场

技术数据

工程：广东奥林匹克体育中心游泳跳水馆
项目：泳池瓷砖铺贴和填缝
工期：2009.9-2010.7

设计师：孙一民
承建商：广东省建工集团第二工程分公司
铺贴砖：德国佳艺瓷砖

马贝产品：马贝瓷砖胶 111，
 马贝填缝剂 GG，马贝乳液 133

马贝产品

马贝参与广州亚运游泳馆建设的产品是属于瓷砖和石材安装材料系列。马贝的瓷砖和石材胶粘剂都已获得 CE 标志，该标志符合 AnnexZA, EN12004 的要求。而所有马贝瓷砖以及石材用填缝剂都符合欧洲标准 EN 13888 以及中国标准 JC/T 547。在亚运游泳馆中，游泳池的瓷砖粘贴选用了**马贝瓷砖胶 111**。而在砖缝填缝当中选用了**马贝填缝剂 GG**和**马贝乳液 133**。**马贝乳液 133**跟**马贝填缝剂 GG**混合达到增加强度和抗磨的效果。

马贝瓷砖胶 111 (C2T)，符合欧标 EN 12004 和中国标准 JC/T 547，用双组份乳液与**马贝瓷砖胶 111**胶粉搅拌来达到高粘性)：

用于粘贴瓷砖、玻璃马赛克和石材高性能、抗滑移的双组份、水泥基胶粘剂。由预混合的级配细沙、特殊添加剂和合成树脂组成，可以无明显收缩的情况下产生粘接力。

马贝填缝剂 GG (CG2)，符合 JC/T1004-2008 标准和欧洲标准 EN 13888) 由特选细骨

料、合成树脂、特种添加剂和颜料组成，具有 24 种颜色，适用于宽缝 4-15mm 的高性能水泥基填缝剂。与**马贝乳液 133**搅拌能提高工作性能。

马贝乳液 133：是**马贝填缝剂 FF**和**GG**的聚合液体添加剂，是水的代替品，增强填缝剂的粘接力、机械强度和耐磨性，并降低细孔渗透性和吸收性。尤适用于承受重压载的游泳池，露台以及饰面的地面填缝。

马贝快硬自流平砂浆 501 Ultraplan



施工厚度为 1-10mm, 超快干自流平化合物

本产品为装饰型自流平，用于工业和民用建筑内部，制成耐磨地坪。

本产品可用于下列地坪施工：

- 需高度耐重载及频繁通行使用的地板，特别适用于载行轮椅的地方，如办公室、商业用地和购物中心等。
- 产品符合 JC/T 985-2005 C30-F7 标准。





澳门新濠天地

应用于豪华度假酒店的马贝产品

澳门是中华人民共和国除香港以外的一个特别行政区。它位于华南地区珠江西岸，临近广东珠海，距离香港仅六十公里。这片弹丸之地面积只有29.5平方公里，人口约有54.3万。1999年12月澳门回归中国，结束了自16世纪以来葡萄牙的殖民统治。澳门保持了一定程度法律和货币政策的独立性和拥有自己的警察部队、

图 1. 澳门路凼金光大道。
图 2. 新濠天地建筑示意图；
位于路凼金光大道连接凼仔和路环岛。

海关、外事和出入境管制。澳门由半岛和两个离岛 - 凼仔和路环岛所组成。路凼金光大道建于填海土地上，连接着澳门的凼仔和路环岛。走在路凼金光大道上，会发现这是一个了不起的地方，有着林林总总休闲、娱乐和豪华酒店设施。正因在这么小的地方汇集宏伟建筑和非凡建设，故被誉为「中国的拉斯维加斯」。

新濠天地于2009年6月1日在金光大道开业，集娱乐与度假胜地于一身的度假区。新濠天地由发展商新濠博亚娱乐一手创办，为大众订下崭新博彩标准及营造另一番亚洲娱乐体验。新濠天地的度假村确实难得一见，包括赌场，三间世界级酒店，悠闲购物区「新濠大道」，





图3 & 4. 建筑工程历时近一年半，当中数座设施专为尊尚休闲、娱乐和奢华住宿而建。

及在圆顶形剧院「泡沫幻彩」内的高科技多媒体表演。在三间酒店中，皇冠度假酒店以充满豪华气息和服务一流见称，大约有 300 间豪华客房和 33 高级别墅；品味独特及充满音乐风格的 Hard Rock 酒店乃是该品牌在亚洲的首间酒店，拥有约 300 间客房；澳门君悦酒店提供约 800 间高档客房。

	<p>新濠天地设有不同类型设施: 三间知名酒店、420,000 平方米赌场、20 多间新式餐厅和酒吧、一间标志性的圆顶形剧院及以优质独特生活为主导的零售专用区，汇集世界著名品牌的商店。</p>
	<p>皇冠度假酒店提供优越服务，并且有着大约 300 间豪华客房，当中包括 33 幢高级别墅。</p>
	<p>Hard Rock 酒店属于亚洲首间主题酒店，拥有约 300 间客房。</p>
	<p>澳门君悦酒店提供约 800 高档客房。</p>



5



6



7



8

马贝方案

新濠天地是新濠博亚娱乐有限公司在澳门的旗舰项目，整个项目花近五年时间筹备，力求打造为亚洲最令人向往的休闲和娱乐博彩中心。为创造最瑰丽堂皇的度假胜地，进行此庞大项目时，选择建筑材料需要份外细心，以保证所有建筑物的稳定性和耐用性。马贝在澳门拥有令人印象深刻及公认的工程案例，马贝高质量及可靠的系统，如防水、瓷砖安装、抹灰底层和地面找平等

图 5 & 6. 马贝快干找平砂浆 209 (Topcem Pronto) 用于数个喷泉的找平层。

图 7. 马贝锦砖胶 P10 (Adesilex P10) 及马贝乳液 112 (Isolastic) 用作铺设喷泉内的大理石和天然石板；马贝环氧填缝剂 141 (Kerapoxy) 用作灌浆接合位，马贝硅酮密封胶 AC (Mapesil AC) 用作密封伸缩缝用。

图 8. 马贝柔性瓷砖胶 106 (Keraflex) 固定在购物区正门路径上的天然石板。接合位采用马贝环氧填缝剂 141 (Kerapoxy)。

产品，成为优先之选。

工程在 2008 年初开始使用马贝产品，并于三年内完工。许多马贝产品（界面剂、自流平产品、玻璃纤维网、瓷砖胶、乳液和填缝剂）被采纳在不同类型的建筑物中应用。

产品聚焦

马贝弹性防水砂浆 331 (Mapelastic)

它是马贝研究试验室用水泥、级配细骨料、特殊添加剂及合成高分子乳液配制成的双组份砂浆。两组份一经混合成均匀糊状，即使在竖面也可以方便适用 2mm 厚的涂层。



适用于混凝土蓄水池、澡堂、淋浴室、阳台、露台泳池等的防水及保护。也用于石膏板、抹灰层、水泥基面、轻质水泥砖或特级胶合板的防水及保护。另能防止于抹灰层或混凝土由伸缩造成的破裂。能完好粘合混凝土、砖石、瓷砖和大理石等牢固干净的基面。经由马贝弹性防水砂浆 331 作保护和防水处理的基面，都具有高耐磨特性。能应付沿海地区大气盐分高，或者有空气污染情况的工业区等环境下的施工要求。

马贝弹性防水砂浆 331 达到 EN1504-9（“用于保护与修复水泥结构的产品和系统 - 定义，施工要求，质量控制和一致性估算 - 产品与系统使用的一般原则”）及 EN 1504-2 标准中 PI, MC 和 IR 原则的施工要求（混凝土结构保护）。

外部景观

在购物区正门的行人道的天然石板采用了马贝瓷砖和石材安装材料系列的以下产品：

名称	特性	用途
马贝柔性瓷砖胶 106 (Keraflex)	抗滑移、延长晾置时间，高性能的水泥基胶粘剂	铺在购物区正门人行道的天然石材
马贝环氧填缝剂 141 (Ultracolor)	双组分耐酸环氧填缝剂	瓷砖和石材之间的缝隙

喷泉与水凝展示

喷泉分布在往购物区正门路段的两侧、圆顶形剧院前、赌场门口前、Hard Rock 酒店前。以下列系统用于石材和大理石砖的安装：

名称	特性	用途
马贝墙面找平砂浆 151 (Nivoplan)	提高安装前表面平整的粘度和强度	共享游泳池区域基面的准备
马贝乳液 701 (Planicrete)		
马贝快干找平砂浆 209 (Topcem Pronto)	特殊液压粘结剂	共享游泳池区域地面的防水
马贝防水砂浆 331 (Mapelastic)	防止水分进入底层	
马贝耐碱玻纤网 900 (Fibreglass Mesh)		
马贝防水带 337 (Mapeband)		共享游泳池区域地面的防水 (强化作用)
马贝锦砖胶 P10 (Adesilex P10)	高性能抗滑移、延长晾置时间的水泥胶粘剂	共享游泳池区域粘贴马赛克石 (混合使用)
马贝乳液 112 (Isolastic)	柔性乳液添加剂	
马贝环氧填缝剂 141 (Kerapoxy)	双组分耐酸特性	用于共享游泳池区域砖缝填缝
马贝硅酮密封胶 (Mapesil AC)	酸性交联反应，防霉	地面的石材伸缩缝的密封
马贝乳液 701 (Planicrete)	与水泥和水混合，提高安装前表面平整的粘度和强度	君悦酒店泳区基面的找平
马贝彩色防霉填缝剂 2801 (Ultracolor Plus)	快硬、快干、高性能、抗泛碱和防水的填缝剂	君悦酒店泳区马赛克填缝

外部景观

Hard Rock 酒店 VIP 等级的客房里面的浴室地板和墙壁，酒店大堂、洗手间和服务区域等的防水、大理石板和缝隙填缝使用马贝瓷砖和石材安装材料系列的以下产品：

名称	特性	用途
马贝界面剂 G (Primer G)	提高界面的粘结力	Hard Rock 酒店 VIP 等级的客房浴室地板和墙壁的界面处理
马贝防水砂浆 331 (Mapelastic)	防止水分进入底层	Hard Rock 酒店 VIP 等级的客房防水处理
马贝瓷砖胶 111 (Keracrete) (乳液 + 粉状)	双组分抗滑移	Hard Rock 酒店大堂、洗手间和服务区域大理石板粘贴
马贝环氧填缝剂 141 (Kerapoxy)	双组分耐酸特性	粘贴浴室地板和墙壁砖缝的填缝
马贝彩色防霉填缝剂 2801 (Ultracolor Plus)	快硬、快干、高性能、抗泛碱和防水的填缝剂	酒店大堂、洗手间和服务区域石材板缝隙的填缝



图 9 & 10. 以下的马贝产品被用于泳池：马贝墙面找平砂浆 151 (Nivoplan) + 马贝乳液 701 (Planicrete)、马贝快干找平砂浆 209 (Topcem Pronto)、马贝弹性防水砂浆 331 (Mapelastic)、马贝耐碱玻纤网 900 (Fibreglass Mesh)、马贝防水带 337 (Mapeband)、马贝锦砖胶 P10 (Adesilex P10)、马贝环氧填缝剂 141 (Kerapoxy)、马贝硅酮密封胶 A C (Mapesil AC)、马贝聚氨酯胶 122 (Keralastic)、马贝瓷砖胶 111 (Keracrete System)、马贝环氧填缝剂 141 (Kerapoxy)、马贝彩色防霉填缝剂 2801 (Ultracolor Plus)。





13

皇冠度假酒店

酒店大堂、洗手间和服务区域里面的地面天然石板安装采用了马贝瓷砖和石材安装材料系列的以下产品：

名称	特性	用途
马贝瓷砖胶 111 (Keracrete) (乳液 + 粉状)	双组份抗滑移	酒店大堂、洗手间和服务区域天然石板的安装
马贝环氧填缝剂 141 (Kerapoxy)	双组份耐酸特性	酒店大堂、洗手间和服务区域
马贝彩色防霉填缝剂 2801 (Ultracolor Plus)	快硬、快干、高性能、抗泛碱和防水的填缝剂	天然石板缝隙的填缝

赌场

在新濠天地赌场和皇冠度假赌场内，采用马贝瓷砖和石材安装材料的以下产品：

名称	特性	用途
马贝瓷砖胶 111 (Keracrete) (乳液 + 粉状)	双组份抗滑移	赌场内天然石板的安装
马贝环氧填缝剂 141 (Kerapoxy)	双组份耐酸特性	赌场内天然石板缝隙的填缝
马贝彩色防霉填缝剂 2801 (Ultracolor Plus)	快硬、快干、高性能、抗泛碱和防水的填缝剂	

图 11. 12 & 13. 在 Hard Rock 酒店及皇冠度假酒店大堂范围，马贝瓷砖胶系统用作在墙壁和地板铺设天然石板。马贝环氧填缝剂 141 (Kerapoxy) 和马贝彩色防霉填缝剂 2801 (Ultracolor Plus) 用作灌浆接合位。

技术数据

新濠天地：澳门（中华人民共和国）

设计师：新濠博亚娱乐有限公司

建造年份：2007-2009

马贝的参与：供应基面处理，基面防水和墙及地面安装石材、马赛克的产品

参与时间：2008年初-2009年下半年

客户：新濠博亚娱乐有限公司

承建商：礼顿 - 中建 - 贺伦联营

施工公司：德基设计工程（澳门）有限公司，Themeworks 国际（澳门）有限公司，雅卓建材工程有限公司，澳门雅士达有限公司

材料：天然石材板（大理石、砂岩等），马赛克

马贝分公司：马贝香港分公司

马贝产品

本文内提及的产品是属于“瓷砖和石材安装材料”范围。技术数据表可在 www.mapei.com 网站下载。

马贝瓷砖和石材安装材料符合欧标 EN 12004 和获得符合 Annex ZA, EN12004 要求的 CE 标志。马贝的瓷砖胶和石材填缝剂符合欧标 EN 13888。大部分马贝地面和墙面安装产品已获得由 GEV 颁发的 EMICODE EC1（“释放极少量有机挥发物”）标志。马贝地坪及找平产品符合欧标 EN 13813 及获得符合 Annex ZA, EN13813 要求的 CE 标志。马贝混凝土表面保护产品及系统获得符合欧标 EN1504 要求的 CE 标志。马贝抹灰砂浆产品符合 EN998 标准并获得符合欧标 EN998 要求的 CE 标志。马贝密封胶符合国际标准 ISO 11600。

马贝锦砖胶 P10 (Adesilex P10) (C2TE, CE EN 12004, 与马贝乳液 112 混合后达到 EN 12004, EC1 R 标准的 S1 等级)：具抗滑移，延长晾置时间，高性能白色水泥基胶粘剂。用于铺设玻璃马赛克，陶瓷马赛克和大理石马赛克。

马贝耐碱玻纤网 900 (Fibreglass Mesh) 抗碱性的玻璃网符合 ETAG 004 标准中增强防水保护，抗断裂和隔离涂层的要求。

附注：在个别市场此产品以**马贝耐碱玻纤网 (Mapenet150)** 代替。

马贝乳液 112 (Isolastic) 用于**马贝瓷砖胶 101 (Kerabond)**，**Kerabond T**，**马贝地砖胶 105 (Kerapoxy)** 和**马贝锦砖胶 P10 (Adesilex P10)** 的混合添加弹性乳胶漆。

马贝瓷砖胶 111+ 马贝瓷砖胶 111 粉 (Keracrete + Keracrete Powder) (C2T, CE EN 12004, EC1 R)：用于粘贴瓷砖胶和石材地抗滑移、高性能双组份瓷砖胶。

马贝柔性瓷砖胶 106 (Kerapoxy) (C2TE, CE EN 12004, EC1 R)：适用于

瓷砖和石材的，具有抗滑移和延长晾置时间的高性能瓷砖胶。

马贝环氧填缝剂 141 (Kerapoxy) (R2T, RG, CE EN 12004)：适用于瓷砖胶和石材的，具有抗滑移性能及延长晾置时间的双组份抗酸环氧填缝剂。

马贝防水带 337 (Mapeband)：应用于混凝土防水体系和液膜的防碱纤维胶带。

马贝弹性防水砂浆 331 (Mapelastic) (CE EN1504-2 涂料 (c) PI, MC 和 IR 原则)：适用于阳台、露台和浴室，具有防水性能的双组份水泥柔性砂浆。

马贝硅酮密封胶 A C (Mapesil AC) (F-25-LM ISO 11600 / DIN 18540, BS 5889/ASTM C920, TTS 00203C, TTS 001543A)：单组份防霉酸性有机硅密封胶。

马贝墙面找平砂浆 151 (Nivoplan) (EN 998-1)：适用于室内外墙和天花板施工厚度可达 2-30mm。

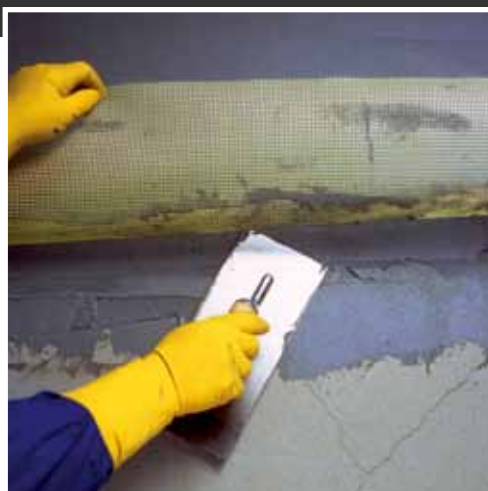
马贝乳液 701 (Planicrete) 与水泥混合物使用的合成橡胶乳液，以及提高机械强度和粘结力。

马贝界面剂 G (Primer G) (CE1)：低有机挥发物含量的合成树脂基水性界面处理剂。

马贝快干找平砂浆 209 (Topcem Pronto) (CT-C30-F6-A1, CE EN13813, CE1 R)：用于制备快干常速凝固、受控收缩的预混即用型砂浆。

马贝彩色防霉填缝剂 2801 (Ultracolor Plus) (CG2, EC1)：适用于 2-20mm 缝宽的聚合物高性能填缝剂，具有抗泛碱，快硬，快干功能，独有 DropEffect®（荷珠效应）和 BioBlock®（生物阻断）防霉技术。

马贝弹性防水砂浆 331 Mapelastic

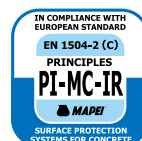


用于各类基面表面防水的 弹性水泥砂浆

畅销防水砂浆，18年多以来，防水及保护施工总面积超过 180,000,000 m²!

- 用于保护大部分民用工程项目
- 阳台，露台，游泳池和浴室等基面的防水佳品
- 方便易用
- 可施用于旧有瓷砖基面
- 具保护性，耐用性，功能多样性

产品符合 EN1504-2 标准中关于混凝土结构保护 PI、MC 和 IR 原则的施工要求



亚太区脱颖而出的工程案例

马贝集团每年都会举办一项大型的“马贝全球工程案例大赛”，以分享其全球分公司参与各项大型工程建设的成就，今年已进入第九届，而亚太区更是取得相当辉煌的成绩。十五大生产系列当中，在全球众多的马贝工程案例比拼之中，亚洲的三大工程案例，包括新加坡滨海湾金沙湾酒店，中国四川雅泸高速公路和中国江苏金峰集团的合作，以其卓越的系统施工方案以及优良品质跃入此次大赛冠军之列，另有六项工程案例进入最优秀名单列，卓越的工程案例，触目全球，进一步突显马贝于亚太区建筑界的重要地位。



1

滨海湾金沙酒店

马贝建筑与胶粘剂系列产品
全力为新加坡地标 –
滨海湾金沙酒店的建设提供解决方案

2006年，新加坡政府宣布建立两个综合娱乐酒店，并决定在上面设立赌场。以往，新加坡法律是禁止设立赌场的，但是基于提高本国经济和旅游方面收入的考虑，引致法律上的一些修正。建造两栋这样大规模的酒店，将会成为新加坡乃至亚洲最引人注目的地方。

鉴于此，一场极具竞争性的投标过程有了定案，2006年5月27日，拉斯维加斯公司(USA) Las Vegas Sands Corporation(USA)担任此两栋酒店第二栋的建造商——也就是后来被世人所知的滨海湾金沙酒店(MBS)。

这些建筑构想的灵感据说是源自于一张甲板片，由国际著名建筑师



3

图1. 滨海湾金沙 (MBS) 酒店夜景
图2. 酒店外观
图3. 酒店大楼内部

Moshe Safdie 设计。透过滨海湾海滨，人们可以看到如此壮观的建筑物，三栋 55 层的酒店主楼，顶部是由占地 6000000 平方英尺的空中花园组成的花冠状楼顶。它是世界上最昂贵的赌场地产，投资总额 7900 万新币 (40922 万人民币 / 5700 万美元)

酒店主楼

酒店主楼有斜直的柱，并在 23 楼接合在一起形成一栋单独的建筑物。在某些区域，有些斜度达到 26 度，使得它成为迄今世界建造最复杂的酒店。总的来说，它能够容纳超过 2560 间豪华客房和房间。

空中花园

悬浮在海拔 200m 以上三栋酒店大楼上的是一公顷的空中花园，占地 12400 平方米，是世界同类工程的建筑奇迹。

在楼顶，游客可以欣赏城市天际线全景。空中花园可以容纳一个公用的天文台、园景花园、151 米宽广的空中户外泳池、饭店和慢跑小道。



2



4



5



6

酒店会展中心

容纳 45000 个大会代表，2000 个展览摊位和 250 个会议室。其中舞厅占地 8000 平方米，能够接待 11000 人，被认为是亚洲最大的舞厅之一。

商店和餐厅

则是融合在一起，占地达 93000 多平方米，囊括各种奢侈商店和特色餐饮。

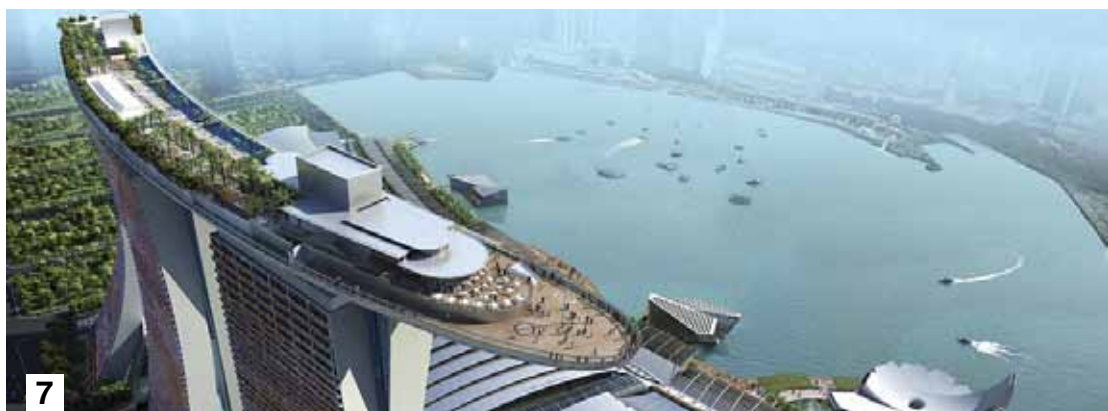
赌场

是一栋单独的主楼，四个楼层的赌场场所装饰都极具奢华。赌场提供 669 张赌博台桌和 1500 台老虎机。Paiza 俱乐部（御匾会）是只有得到专门邀请才可以进去的地方，在舒适的私人赌博休息室里给游客提供私密的赌博体验。

另外，莲花状和带有一个可收缩的屋顶的科学艺术博物馆可以让你的身心沉醉于艺术之美。霸气的影剧院则带你穿越时空的隧道，感受各国各时期的文化精髓。为四方宾客表演者敞开大门的项目综合大楼，浮在水中的水晶帐篷展厅，无不在诱惑着你心驰神往。



8



7

马贝解决方案

滨海金沙湾是一个庞大并极其艰巨的工程。在工期紧迫的情况下，建筑工程结构也必须达到最好的状况，不仅仅体现在面层，还有其底层结构。马贝，作为建筑领域的意见引领者，已经广泛参与该工程的建设。马贝建筑系列和胶粘剂系列产品已

经取得与三大酒店大楼、空中花园、酒店中庭、赌场和 MBS 的零售商场的全部施工合作。共有 10 家安装公司从马贝远东公司获得供应产品，并且安装工作已经完成，马贝目前正在为继续建造的艺术科学博物馆和影剧院提供胶粘剂产品。

图 4. 空中花园的大众观景台
图 5. 宽阔的室外游泳池
图 6. 零售商场
图 7. 滨海湾金沙酒店空中全景
图 8. 三大酒店大楼

三大酒店大楼

马贝已经被确定为 2 号大楼的全部 742 间客房的淋浴室和门厅地板提供安装材料。此外，马贝产品供给一号大楼和二号大楼的部分电梯大堂，客房淋浴室，包括厨房、厕所和员工住宿的后台通道进行安装。最具挑战性的安装要求就是把背面有铝网的瓷砖粘贴在厕所地板基面上。这些总共 52000 平方米区域的安装材料就是用马贝环氧填缝剂 141 来完成安装。

粘贴：马贝环氧填缝剂 141
面层：有铝网的天然大理石
尺寸：
1800 × 2200 × 30mm，
2500 × 1500 × 30mm
安装位置：客房浴室墙和地板，门厅地板

粘贴：马贝超柔瓷砖胶 100
面层：通体砖，天然大理石
尺寸：分别是
600 × 300 × 10mm，
300 × 300 × 20mm
安装位置：三号大楼后台通道地板和二号大楼 742 间浴室地板和门厅地板

填缝：马贝填缝剂 SF
安装位置：2 号楼与 3 号楼卫生间和后台通道的墙面与地板

粘贴：马贝瓷砖快胶 115
面层：粘贴在胶合板地板上的天然大理石
尺寸：800 × 800 × 20mm
安装位置：三号楼电梯地板和大厅区域



电梯大厅



电梯内



洗手间



9

中庭和大厅

安装大理石, 板材及竹嵌纹马赛克

粘贴: 马贝瓷砖快胶 113

面层: Jura 大理石, 竹子马赛克, 板岩

尺寸: 各种各样的尺寸

安装位置: 中庭地板和电梯大厅地板

填缝: 马贝填缝剂 SF

安装位置: 连锁餐厅、中庭和电梯门厅地板

图 9. 酒店大堂

图 10. Rise 饭店



金山楼饭店外面的中庭区



金山楼饭店



中庭



马贝瓷砖快胶 113 的安装



Rise 饭店入口



马贝弹性防水砂浆 331 防水性能

安装地板时, 马贝弹性防水砂浆 331 作为第一层安装在活动胶合板上。这时嵌入马贝耐碱玻纤网 900 起增强作用。第一层准备好后, 接下来的是马贝弹性防水砂浆 331 第二层铺设。它在 Rise 饭店的开放概念“厨房”充当防水角色。之后, 在马贝弹性防水砂浆 331 面上用马贝瓷砖快胶 115 来粘贴天然大理石。

活动胶合板防水: 马贝弹性防水砂浆 331

粘贴: 马贝瓷砖快胶 115

面层: 在活动胶板上面安装的天然大理石

尺寸: 600 × 600 × 20mm

安装位置: 连锁餐厅—“Rise”饭店的开放厨房地板



10

零售商场

安装大理石，花岗岩和板材

大理石、花岗岩和石板的安装

粘贴：马贝瓷砖快胶 113

面层：天然大理石、石板、花岗岩

尺寸：600×300×20mm

300×300×10m

安装位置：零售商场地板

填缝：马贝填缝剂 SF

安装位置：零售商场地板



购物中心正在使用马贝瓷砖快胶 113 粘贴天然大理石



三层的购物中心都正在使用马贝瓷砖快胶 113 粘贴石板



购物中心



赌场 / 俱乐部

大理石和同类瓷砖的安装

粘贴：马贝瓷砖快胶 113

面层：天然大理石

尺寸：各种各样的瓷砖

安装位置：赌场私人房间地板

填缝：马贝填缝剂 SF

安装位置：赌场私人房间厕所内墙和地板

粘贴：马贝超柔瓷砖胶 100

面层：通体砖

尺寸：300×300×10mm

安装位置：赌场内部厕所墙面

粘贴：马贝柔性瓷砖胶 106

面层：天然大理石

尺寸：各种类型

安装位置：赌场入口



赌场入口

图 11. 韩国著名国际承包集团

Ssang Yong 颁发的证书

图 12. 裂缝修补—干裂

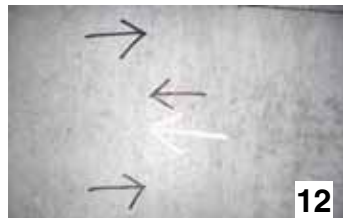
图 13. 马贝环氧胶 PG2 SP

图 14. 裂缝修补—湿裂

图 15. 马贝防锈涂料 301

建筑系列解决方案

由于要在短时间内完成这项巨大的工程，导致一些结构施工没有适当地执行。三大酒店大楼大部分面积和基面都需要修补。马贝作为裂缝修补和基面处理的专家提供了可行的解决方案。马贝系列产品完全被采用。结果得到主要承建商 Ssang Yong 的高度满意。



裂缝修补—干裂

使用产品：马贝环氧胶 PG2 SP 和马贝环氧注浆 LV365

建筑物墙面和天花板出现干裂现象，结构裂缝需要进行修补工作。



裂缝修补—湿裂

使用产品：马贝聚氨注浆 1KM

除干裂外，墙上和天花板上也会发现湿裂缝（漏水的地方），出现这样的情况需要一个完全不一样的产品。马贝聚氨注浆 1KM 适合用于湿裂纹修补，因为它是一种超流体树脂胶，用于严重渗水结构的防水。



马贝防锈涂料 301

钢筋广泛应用于整个建筑物，这些钢筋用钢制造而成，容易生锈。钢筋生锈了会导致混凝土的损坏。马贝防锈涂料 301 是一种防腐水泥砂浆，它能够防止钢筋的腐蚀 / 生锈和还原碱度。工程上要达到这样的标准，马贝防锈涂料 301 是这种特殊情况的最佳选择。

马贝锚灌 305 是一种高流动性无收缩灰浆，对这些工程来说，最适合用于给混凝土结构灌浆。马贝锚灌 305 对混凝土有着优异的附着力，它的弹性，抗水渗特性使得它成为混凝土结构坚固和持久的最佳选择。



马贝环氧胶 PG2 SP 是一种适合于修补裂缝、注射和表面破损修复的环氧胶粘剂。因此，马贝环氧胶 PG2 SP（新加坡制造）被推荐为最符合这项工程要求的产品。



11



16

图 16. 滨海湾金沙酒店空中全景

技术数据

滨海湾金沙酒店 — 新加坡

设计师:

凯达环球私人有限公司, 赛弗迪建筑事务所, 彼特沃克建筑事务所

工期: 2008 年 1 月 — 2010 年

客户: 拉斯维加斯金沙集团 (美国)

承建商: 双龙建筑工程有限公司

材料: 大理石、通体砖、板岩、马赛克

马贝公司: 新加坡远东私人有限公司

马贝产品

本文内提及的产品是属于“瓷砖和石材安装材料”范围。技术数据表可在 www.mapei.com 网站下载。

Mapefer 马贝防锈涂料 301: 钢筋水泥基防锈涂料

马贝乳液 SP 700 (Planicrete SP): 用于砂浆和水泥基胶粘剂的多功能乳液添加剂

马贝触变砂浆 302 (Mapegrout Thixotropic) (EN1504-3 标准中的 R4 级要求): 受控收缩纤维加固混凝土修补砂浆

马贝聚氨酯注浆 1 KM (Resfoam 1KM): 不含卤素物质, 可与水反应生成胶带的单组份聚氨酯注浆

马贝环氧胶 PG2 SP (Adesilex PG2 SP):

马贝环氧注浆 LV 365 (Epojet LV):

用于封填微裂缝的超低粘双组份环氧树脂

马贝锚灌 SP (Mapefill SP):

马贝弹性防水砂浆 331 (Mapelastic) (涂料 (c), PI, MC 和 IR 原则, CE EN 1504-2): 阳台, 露台和浴室的防水施工用双组份弹性防水砂浆

马贝柔性瓷砖胶 106 (Keraflex) (C2TE, CE EN 12004 & JC/T547): 用于铺贴瓷砖和石材用, 延长晾置时间的抗滑移高性能水泥基胶粘剂

马贝超柔瓷砖胶 100 (Keraflex Maxi) (C2TE S1, CE EN 12004 & JC/T547): 抗滑移、延长晾置时间的高性能柔性水泥基胶粘剂。具低尘技术, 方便铺贴瓷砖和石材: 尤适用于粘贴大号玻化砖和石材 (施工厚度 3 至 15mm)

马贝瓷砖快胶 113 (Granirapid)(C2F S1, CE EN 12004 & JC/T547): 用于铺贴瓷砖和石材的双组份高性能快凝水泥基胶粘剂

马贝瓷砖快胶 115 (Elastorapid) (C2FTE S2, CE EN 12004 & JC/T547): 抗垂直滑移、高柔性、延长晾置时间、高性能快凝水硬性双组份水泥基胶粘剂

马贝环氧填缝剂 141 (Kerapoxy) (R2T, CE EN12004 & JC/T547; RG, CE EN13888 & JC/T1004): 双组份抗酸环氧胶粘剂, 同时可作为缝宽大于 3mm 的双组份耐酸环氧填缝剂, 26 种颜色可供选择

马贝填缝剂 SF (Keracolor SF) (CG2, CE EN13888 & JC/T1004): 缝宽不超过 4mm, 超细高性能水泥基填缝剂

马贝快干树脂防水浆料 2103

MAPELASTIC® AquaDefense

新品上市!



适用于室内外瓷砖、
大理石和马赛克基底防水、
即用型单组份超快干柔性
液体浆料

- 单组份即用型
- 快干
- 无需网格加固
- 完工仅 3 小时后可耐雨水冲刷
- 4 小时后即可用适合的瓷砖胶贴瓷砖
- 防水完工 1 天后场所可复工（投入使用）
- 上述所列各项数据基于 +23°C 和相对湿度 50% 环境条件下所得；产品须在残余湿度低于 3% 的干燥基面上施工。

即用型产品!



四川雅泸高速

具有中国特色，亚洲最高的桥墩

项目概况：

雅泸高速公路位于四川西南部雅安市凉山州，路段总长度为 239.844 公里。总投资金额达到 163.77 亿人民币。雅泸高速公路是国家高速公路网（简称“7918”网）七条主干线的一部分。马贝混凝土外加剂已经被应用在雅泸高速公路的各个路段。工程最具挑战性的是北京 - 昆明（云南省）高速公路的重要路段第 C4 标段。第 C4 标段是一项庞大规模的工程，其中包括腊八斤特大桥，黑石沟特大桥，天坪子 1 号大桥，天坪子 2 号大桥。整个路线延伸 3.7 公里，路基高达 211.69 米。

腊八斤特大桥是一座非常壮观的大桥，桥墩高达 182.5 米，为全亚洲最高。腊八斤特大桥总长度 1.4 公里，宽 200 米。

马贝解决方案：

与竞争对手产品相比，马贝产品中的马贝超塑化剂 SX-C16 和 SX-C18、SP1 具有更好的稳定性和工作性能。同时，由于马贝上海公司也提供了高质量的技术支持。因此，马贝方案被选用在上述的工程案例当中。

至今总共 2000 吨马贝外加剂已被应用在该项目。雅泸 C4 标段使用了多项新技术：

- 腊八斤特大桥和黑石沟特大桥的桥墩采用钢管混凝土组合柱结构。这在中国桥梁建造史上尚属首例。
- 使用比普通水泥强度高 4-6 倍的 C80 自密实混凝土填充钢管柱。
- 大体积承台取消了冷凝设施，从而加快了施工进度，节省成本。



图 1. 亚洲最高桥墩

图 2. 塌落度试验

图 3. 桥墩





携手江苏金峰水泥集团

高效水泥助磨剂 /MA.G.A./C 系列应用

图 1. 江苏金峰水泥集团工厂外观

马贝虽以建筑用瓷砖和石材胶粘剂为主，但助磨剂方面也有多种类型产品，且产品性能优越，深受客户青睐。得益于此，马贝努力和众多大型企业合作，强强联手，推广助磨剂产品，自 2009 年 9 月开始与金峰水泥集团携手，就是其中一个成功例子。

江苏金峰水泥集团有限公司是江苏省目前最大的水泥生产企业，年产水泥 800 万吨。目前金峰集团下属的五个水泥工厂，其中四个完全使用马贝产品，每个月用量共计约 530 吨，另外一个新建工厂（江苏江阴金峰月城水泥厂）正在进行小磨实验。

在水泥生产过程中，马贝助磨剂在提产降耗等方面起着十分重要的作用，有助金峰集团实现全速提效。

马贝助磨剂 MA.G.A./C 系列产品是一种由精选原料研制而成的高性能产品，抑制水泥颗粒团聚，提高磨机产量和水泥质量。由于其质量稳定，性能优越，能显著地减少水泥生产

中水泥颗粒间的引力，阻止水泥在磨机内聚集成团，从而增加强度，提高分散度。因此，在水泥生产中使用马贝助磨剂 MA.G.A./C 既可在相同能耗下提高水泥产量，也可在相同产量下提高水泥的比表面积，改善质量。由于马贝助磨剂 MA.G.A./C 系列产品的特定配方，可改善水泥水化产物，从而提高水泥早期和后期强度。掺加该产品，可提高粉磨效率 10%–30%，同时还能有效改善水泥水化产物的结构。

使用助磨剂功效显著，以下的数字就是有力的证明：马贝助磨剂 MA.G.A./C098，马贝助磨剂 MA.G.A./C299 分别为金峰集团提产 15%–20% 和 18%–22%。马贝与金峰的合作，让马贝产品再次展现其出色的价值，优化相关产品效力，与合作企业实现双赢局面。

马贝对体育的支持

2010 年墨尔本世界公路自行车锦标赛主要合作伙伴

2010 年，马贝将继续支持世界级自行车赛事，作为世界公路自行车锦标赛的主要合作伙伴，该赛事于 9 月 29 日至 10 月 3 日在墨尔本和吉朗（维多利亚州 - 澳大利亚）举行。

此次赛事已是第 6 次在欧洲以外地区进行的比赛，将涵盖 6 项赛事：3 项计时赛和 3 项公路赛，分别是 23 岁以下组别男子赛，女子精英赛和男子精英赛。

马贝已赞助过前几届的世界公路自行车锦标赛（2008 年意大利的瓦雷泽，2009 年瑞士的门德里西奥），

图 1. 自行车锦标赛比赛现场
图 2. 马贝自行车队及协助人员

赛事吸引数以万计的世界观众关注和享负盛名的自行车运动员参加。

马贝于卡斯特兰察（意大利）的体育研究中心，与澳大利亚自行车国家队（Cycling National Australian teams）和澳大利亚体育学院（Australian Institute of Sport）建立了长期合作关系，支持和见证数位澳大利亚自行车运动员的成长，比如 Cadel Evans 和 Michael Rogers。2000 年之后的数年初，他们与马贝专业自行车队，共同进入专业自行车车坛。时至今日，这两位自行车手仍受惠于马贝。

体育研究中心提供的生理和生物力学评估测评，及 Aldo Sassi 研发的训练日程安排。

马贝在澳大利亚作为商业机构运营的历史始于 1993 年，2000 年于布里斯班成立工厂，2009 年加强工厂生产效率。

2000 年马贝澳大利亚向悉尼奥运的体育场馆提供建筑用产品，贯彻马贝的奥运传统，向奥运主办国的奥运赛事场馆里室内、外体育设施供应安装产品。



1



2



3



4



5

马贝自投身支持运动，留名体坛的那天开始，就与体育形成密不可分的关系，共享同一信念：辛勤耕耘，意志与热情，深知每场胜利背后都全赖于细致周全的策略计划和坚定不移的合作精神。马贝对自行车支持的热情来源于公司创立人 Rodolfo Squinzi，并传递给他的儿子 Giorgio Squinzi——现时的集团总裁，成就马贝全方位支持专业自行车队，该车队雄霸国际体坛达 9 年，协助马贝大大提升全球品牌的知名度。

现时马贝对自行车事业的参与，投入表现在对车队及赛事的赞助；还有坐落于卡斯特兰察（瓦雷泽 - 意大利）的马贝体育研究中心，向体育活动提供技术和科技的支持。

时至今日，马贝仍继续支持国际级

自行车赛事，作为世界公路自行车锦标赛的主要合作伙伴。

除了自行车，马贝对体育的支持从未止步，这其中还包括马贝自组车队，排球，篮球，帆船和多项体育赛事。多年来，马贝一直都是意大利现役萨索洛足球队的赞助者，自 2008 年起，该球队的战绩就已在第二联盟同组别赛中名列前茅，并奋力跻身第一联盟赛。

2006 年马贝更是好好地体验了一回世界杯之旅，参与赞助意大利国家足球队，意大利国家队取得了世界杯冠军，马贝也与之有荣焉。

更有甚之，马贝适时创造特别时机，组织体育赛事，以加强与公司的友朋和工作伙伴更紧密的合作关系。马贝日——就是有力的证明，自 2005 年开始，每年都在博尔米奥举行斯

图 3. 马贝自行车队
图 4. 马贝自行车队工作人员
图 5. 世界公路自行车锦标赛赛道

泰尔维奥山的登山活动，参加者达到 3000 多人次，其中不乏自行车，赛跑及其它运动项目的运动员。而马贝参与的不单单是体育赛事和赛队的赞助项目。从 20 世纪 50 年代起，马贝更是在世界范围内，提供产品和技术支持室内、外体育设施建设，其中包括奥运和其它世界级体坛盛事中的多个游泳池，跑道和场馆建设，其中当然不可缺少 2008 年北京奥运会的场地建设。

亚太区各个工厂



新加坡 SINGAPORE

- 1989年 - 公司成立并作为马贝亚太区的区域总部
1995年 - 建厂同时为亚洲首家生产工厂
- 约生产 60 多种粉剂和液剂，用于建筑专用材料、瓷砖和石材安装、混凝土外加剂
 - 工厂面积 10,000 m²



马来西亚 MALAYSIA

- 1994年 - 公司成立
2001年 - 建厂
- 生产粉剂，用于建筑专用材料、瓷砖和石材安装、水泥外加剂
 - 工厂面积 5,000 m²



澳大利亚 AUSTRALIA

- 2000年6月 - 公司成立及建厂
- 胶粘剂、填缝剂和自流平化合物
 - 工厂面积 4,052 m²



越南 VIETNAM

- 2005年4月 - 公司于广南成立
2007年10月 - 广南建厂
于河内，岷港，胡志明市设立业务办事处
- 生产胶粘剂、填缝剂、建筑专用材料、外加剂和水泥添加剂
 - 工厂面积 50,000 m²



中国 - 广州 CHINA-Guangzhou

- 2005年12月 - 公司成立及工厂成立
- 生产腻子、防水材料、胶粘剂和填缝剂
 - 工厂面积 10,635 m²



中国 - 上海 CHINA-Shanghai

- 2006年1月 - 公司及工厂成立
- 生产混凝土外加剂和水泥添加剂，地下工程产品
 - 工厂面积 16,000 m²

其它商务办事处 Commercial offices

- 马贝中国有限公司 - 香港 Mapei China Ltd - Hong Kong
- 马贝新西兰有限公司 - 奥克兰 Mapei New Zealand Ltd - Auckland

中国区地址

中国 - 马贝建筑材料(上海)有限公司
上海市浦东新区沪南公路 8999 弄 6 号
电话: +86-21 5818 0808
传真: +86-21 5818 0909
邮箱: mapei-sh@mapei.com.cn

中国 - 马贝建筑材料(广州)有限公司
广州从化广东从化经济开发区丰盈路 6 号
电话: +86-20-8781 0701(10 Lines)
传真: +86-20-8781 0020
联络处:
广州市沿江中路 313 号康富来国际大厦 2003-2004 室
电话: +86-20 8365 3489 (10 条线)
传真: +86-20 8365 3481
邮箱: mapei-gz@mapei.com.cn

中国香港 - 马贝中国有限公司
香港九龙观塘观塘道 392 号创纪之城 6 期 15 楼 01 室
电话: +852 2148 6816
传真: +852 2512 1328
邮箱: mapei@mapei.com.hk

