

马贝中国

马贝资讯

Realtà Mapei





Dear Reader,

Controlling inflation rate has been the primary task of the Chinese Government from the beginning of this year. To control inflation rate, central bank was implementing the tightening monetary policy all the way until early Quarter 4. It is expected the focus on credit risk control will continue for a longer period, keeping credit growth at a reasonable pace ; however, it has indeed resulted in the negative pace in real estate development. Some infrastructure projects were suspended for the time being because of the difficulty in financing.

Whilst many companies may have their critical view on China economic situation, Mapei thinks otherwise. Dr. Giorgio Squinzi, the owner and CEO of MAPEI Group, has shared with us his philosophy of "Investing for the Future", to quote a few of his many very important messages:

"On eco-sustainability, we at Mapei has so much faith in this that we devote three quarters of our resources to research – amounting overall to 5% of our turnover."

"At MAPEI we are continuing to invest in innovation, research and internationalization, and are not simply focusing on immediate profits."

"The most successful companies are those which are brave enough to try and play in attack rather than defence.... and Mapei is brave and consistent,..... blowing trumpet is not our style."

As can be seen, Mapei remains very confident in China and will continue investing in its organization and people, introducing more and more specialized products to the market. Soon more well-qualified talents are joining Mapei family and certainly we will step up the pace of introducing more products to our focused customers. Our people are encouraged by the forward-thinking of Mapei Group.

To strengthen the strategy of "achieve strong growth in Asia Pacific" quoted the words of Dr. Giorgio Squinzi, Mapei commites substantial approach to Asia Pacific Region: establishing more sales offices or plants (including factory in Korea and sales office in India), introducing more product lines, offering trainings and technical services, sharing technical solutions, investing in new labs, etc.

In this issue of Realta Mapei, you will enjoy reading our important job references, amongst all, with Vanke Development Group (one of the largest Development Conglomerates in China) projects, the world famous Xiloudu Hydropower Dam and Hong Kong Ocean Park. We will also highlight our proud waterproofing technologies.

Patrick Kok
Managing Director, China

亲爱的读者，

这年初期开始，中国政府的首要任务就是控制通货膨胀。直至第四季度初，央行一直实行紧缩的货币政策，以达到控制通货膨胀。预期信贷风险将长期持续一个合理的增长速度，可是却对房地产发展持续造成负面影响。由于融资困难，部分基础设施项目亦暂时搁置。

尽管许多公司对目前中国的经济形势持保守态度，但马贝并非如此认为。马贝集团的开拓者及总裁 Dr. Giorgio Squinzi 与我们分享了关于“为未来投资”的哲学思想，在此引用他数个重要的观点：

“马贝一直坚持生态可持续发展的信念，我们把资源的四分之三用作研发，总投入资金高达营业额的 5%。”

“马贝集团将继续致力于创新、研究和国际化的经营理念，而不是简单地专注于眼前的利益。”

“最成功的公司是属于那些敢于尝试和进取，愿意接受挑战而不只是防备。一贯以来马贝都是积极进取，吹小号不是我们的风格。”

由此可见，马贝对中国的经济仍然非常有信心，并将继续投资发展集团架构，引入马贝更多的专业化产品到国内市场。不久的将来，将有更多优秀人才加入马贝的大家庭，必定加快步伐引进更多的产品，满足客户的要求。我们的员工亦因马贝集团的前瞻性大受鼓舞！

正如 Dr.Giorgio Squinzi 制定的“实现亚太区强势增长”的政策。马贝于亚太区通过多种方式投入更多资源，例如：建立更多销售办公室或工厂（包括韩国新工厂和印度的销售办公室），引入多款产品线、提供培训及技术支持、分享技术解决方案、投资新实验室等。

在本期马贝资讯，你将能浏览我们重要的工程案例，包括我们为中国最大的发展商之一万科发展集团所完成的项目，世界著名溪洛渡水电站和香港海洋公园等。另外，更特别为您介绍我们引以为豪的防水技术。

祝愿阁下如以往一样阅读愉快!

郭金荣
中国区董事总经理

寄语

中国区董事总经理郭金荣致词 封面内页

工程案例

马贝防水系统	4
佛山万科建筑项目	8
香港海洋公园	10
贝尔格莱德空港城商业园	16
太古汇文华东方酒店	20
布达佩斯美国国际学校	24
金沙江溪洛渡水电站	28
HDB 组屋底板的结构加固	30
布拉格 513 隧道	32

产品介绍

马贝弹性防水砂浆 331	7
马贝聚氨酯胶 122T	15
马贝快硬自流平砂浆 501	19
马贝瓷砖胶 P9	23

展会

马贝昆明展会	2
2011 年度 TCT 瓷砖粘贴系统 (上海)展示会	3

封面故事

《香港海洋公园》
马贝中国公司积极参与香港海洋公园项目的建设,协助水游城喷水池的防水处理工作,水族馆外墙的瓷砖粘贴以及填缝等。

主编

中国马贝市场推广部

文章撰写及翻译

李春艳、余赛恒、
梁建、阮嘉琪

编辑

邓吉娜

排版

戴伦

印刷

思盈彩色印刷公司

发行商

马贝建筑材料(广州)有限公司

联络处:

广州市沿江中路 313 号

康富来国际大厦 2003-2004 室

Contact Address:

No 313, Hong Fu Loi

International Building, Rm.

2003-4, Yan Jiang Zhong Rd.,

Guangzhou, China

E-mail: mapei-gz@mapei.com.cn

Tel: +86-20 8365 3489(10 Lines)

Fax: +86-20 8365 3481

市场部经理

邓吉娜

马贝企业刊物

Mapei Corporate Publications

Mapei SpA

Via Cafiero, 22- 20158 Milan

(Italy)

集团总裁

Giorgio Squinzi

市场推广业务总监

Adriana Spazzoli

统筹

Metella Iaconello

鸣谢

深圳市中邦(集团)建设总承包有限公司

江苏中兴建设股份有限公司

四川鸿宝装饰工程有限公司

中国长江三峡集团公司

广州珠江装饰工程有限公司

武警水电部队溪洛渡水电站项目部

中国水电顾问集团成都水电勘测设计研究院

广东省第二建筑工程公司

中天建设集团有限公司第七分公司

广州恒成建筑工程有限公司

礼顿建筑(亚洲)有限公司

Themework HK Ltd.

新加坡房屋发展局(HDB)

Utraco 私人有限公司

AISB 基金会

Technico Gregoris 工作室





图 1. 马贝展位全景图。

图 2. 展示不同的施工解决方案不同。



1

2

马贝昆明展会

马贝于大西南拓展品牌的重要步伐

昆明作为中国面向东南亚、南亚开放的门户枢纽，优越的地理位置必会给与无限的商机。2011年10月18-20日，2011第三届国际建筑节能及新型建材展览会在昆明国际会展中心隆重举行，虽然此时天气凉风习习，稍有寒意，但也阻挡不了马贝开拓西南市场的决心。

展会期间，马贝的展位采用蓝色为主体的新颖设计，极具显眼，成为全场众多参展企业中的焦点。而我们的展示形式也极具多元化，除了一些产品的单张、产品样板以及产品包装外，还配有DVD播放以及现场施工操作演示，让客人从多角度了解马贝的产品系列，包括防水涂料、瓷砖胶及填缝剂等产品，吸引了众多的客人纷至沓来，其中不乏有昆明著名房地产商、施工单位以及装饰公司，他们均对马贝的产品产生浓厚的兴趣，络绎不绝地来回穿梭于马贝展位，不断向相关技术人员询问产品的相关信息，而我们的工作人员也非

常配合客户，根据客户提出的要求，为其提供更好的解决方案及信息。马贝一直以来为全球建筑工程出谋划策，以提供健全的解决方案为己任的精神参与此次展会，踏出马贝雄心壮志开发大西南市场的一个重要步伐。通过此次展会这个平台，相信马贝会以其优质的产品 & 贴心的服务赢得众多客户的青睐。

展会展示样板其中包括：

1/ 安装游泳池避免空鼓与漏水

基面：水泥基
 防水：马贝 K12 柔性防水涂料
 瓷砖胶：马贝瓷砖胶 111
 砖：瓷砖马赛克
 填缝剂：马贝填缝剂 FF (#181 翡翠绿色) + 马贝乳液 133
 密封胶：马贝界面剂 FD+ 马贝硅酮密封胶 AC (#181 翡翠绿色)

2/ 旧瓷砖上安装新瓷砖

基面：旧瓷砖
 瓷砖胶：马贝柔性瓷砖胶 70
 砖：瓷砖
 填缝剂：马贝填缝剂 CP
 密封胶：马贝硅酮密封胶 AC

3/ 金属板上贴砖

基面：金属板
 瓷砖胶：马贝聚氨酯胶 122 T
 砖：瓷砖

4/ 瓷砖安装避免基层开裂

基面：水泥基
 泼溅砂浆 (甩毛 / 拉毛)：马贝乳液 SP 700+ 水泥 + 砂
 地坪 / 墙面找平：马贝乳液 SP+ 水 + 水泥砂浆
 瓷砖胶：马贝柔性瓷砖胶 106
 砖：玻化砖
 填缝剂：马贝填缝剂 SF #100 白色
 密封胶：马贝硅酮密封胶 AC #100 白色

马贝产品

马贝硅酮密封胶 AC：无溶剂型低弹性模量防霉酸性硅酮密封胶，有 26 种颜色和透明色。具有优异的耐久性、透气性好。

马贝柔性瓷砖胶 70 (C2E, EC1 R Plus)：施工厚度达 10mm 的易铺涂，地面铺设瓷砖及石材施工。尤适合地面大范围铺设玻化砖。

马贝聚氨酯胶 122 T (R2T, EC1 R Plus)：双组份聚氨酯胶，具优异的耐水性、高柔性。适用于多种基面，甚至各类金属面。

马贝乳液 SP 700：多功能合成橡胶乳液，可制成机械强度极高的砂浆，抗冻融循环，耐温度变化，抗老化，抗化学腐蚀。

2011 TCT 瓷砖粘贴系统 （上海）演示会

马贝现场展示产品性能大获好评

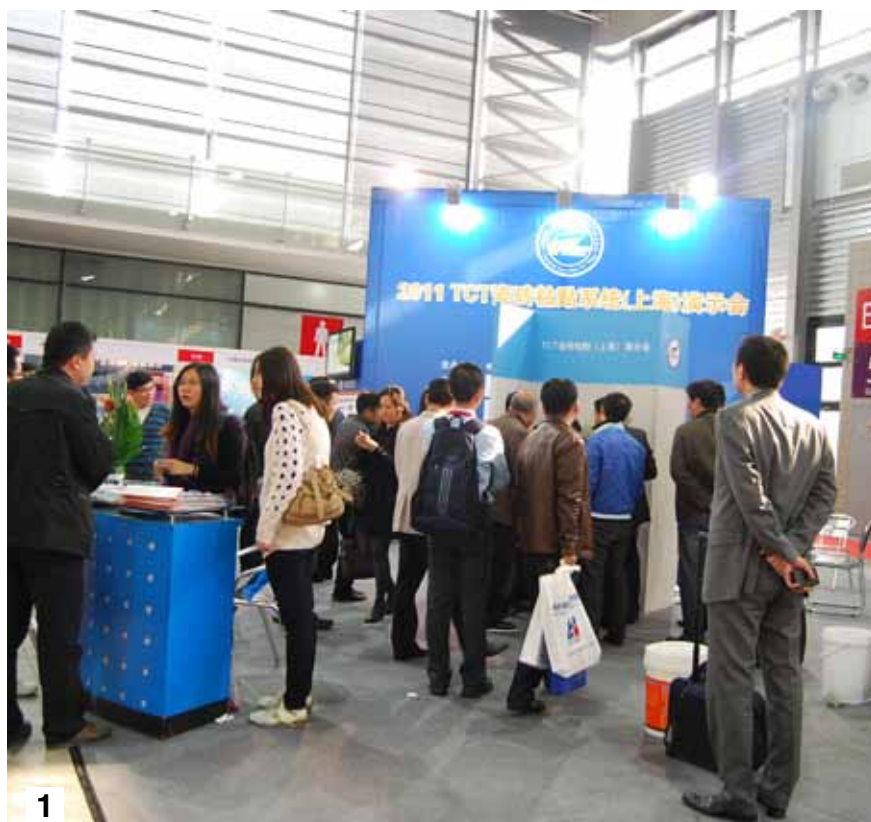
上海新国际展览中心于2011年11月23-25日，举办了名为“2011第七届上海外墙装饰材料及粘结技术展览会”，马贝作为TCT（中国瓷砖工业协会瓷砖安全粘粘技术委员会）的副会长单位，与其他会员单位一起参与了该展会。此次展会，马贝带来了用于粘贴瓷砖和马赛克的相关胶粘剂及填缝剂：马贝瓷砖胶 P9, 马贝瓷砖胶 P10 和马贝彩色防霉填缝剂 2801 等产品并进行了现场施工演示，由马贝技术专家进行现场讲解，并回答了现场观众的疑问，得到观众的好评支持。

马贝还参与了TCT协会的相关论坛，讨论了瓷砖胶相关技术和市场展望。事实上，中国在建筑用胶粘剂的应用上有着悠久的历史，随着近代建筑化学工业的发展，瓷砖胶在中国正方兴未艾，存在庞大潜在市场需求，希望相关企业能相互沟通相互探索，寻求适合中国的可持续性途径，整合产品、物流、渠道等资源。马贝作为世界范围内胶粘剂的领导者之一，在中国这片沃土上凭借着强大的技术研发能力和世界销售网络，同样作出相应的贡献。

图 1. 现场吸引众多到访者观看
图 2. 马贝技术人员现场搅拌
图 3. 马贝技术人员现场施工演示



2



1



3



马贝防水系统 应用于光伏电站

马贝参与 Cervignano del Friuli (意大利) 商业中心屋顶建设

作者: Roberto Protto(Polyglass SpA 商务及市场部总监)

意 意大利乌迪内省(意大利北部)的 La Rotonda 商业中心屋顶, 在 2010 年夏天进行防水施工。780 kWp(光伏峰值总功率) 太阳能光伏电站开建前, 屋顶先安装马贝防水系统。该防水施工尤为关键, 因其可保证防水密封的效果, 屋顶免受大气暴雨渗透腐蚀, 危害建筑结构, 随之损坏电气及管道功能, 以保障整栋建筑物能安全运作。为配合光伏电站整体功能, 此防水处理系统也是必须为其量身打造的。高科技及低环耗卷材的高品质马贝 TPO 防水卷材 T M, 即 Polyglass 的一个防水处理系统, 获选作为工程解决方案。

防水处理系统的要求

正是作为此项特别工程的重要施工部分, 屋顶防水处理系统应至少满

足以下要求:

- 与该定制的太阳能光伏电站环境相融合;
- 功能性及耐用性(要比光伏电站具有更长的使用寿命);
- 安装应简便、合理以及安全;
- 良好的抗压强度并且可承受步行荷载;
- 具较高的太阳能反射指数(SRI);
- 不含或释放对人体或环境有害的物质;
- 挡风防掀扬;
- 适应松脱的支撑结构的移动及沉降。

线性机械固件马贝 TPO 防水卷材 T M 的解决方案

为符合工程规格和最低施工要求, 作为屋顶的防水项目, 特别选用配有线性机械固件的马贝 TPO 防水卷



图 1. 建筑物完工图, 显示光伏电站与屋顶已融为一体。
图 2. 安装马贝 TPO 防水卷材 T M 合成卷材。

材 T M。马贝 TPO 防水卷材 T M 该新型防水卷材, 厚度为 1.8mm, 卷材间叠层为 12cm, 以干铺法用于木质承重结构之上。叠层以人工和自动热焊机进行热焊处理, 形成“平直”的焊接缝。安装防水卷材前, 先铺 200g/m² 的无纺布作隔离层。与风力带来的掀扬不同, 通过特殊机械固件, 防水卷材可直接紧贴安装在木质承重结构上。本文所介绍的防水卷材实则为一个“系统”, 因各配件及辅件都与马贝 TPO 防水卷材 T M 相辅相成、兼容并包。综上所述, 马贝 TPO 防水卷材 T M 的各层安装材料如下:

- 旧有的垫层(底层): 根据现行的标准和法规, 配有矿棉保温的预制层压木板;
- 调整层: 密度为 200g/m² 的全聚丙烯无纺布形成规则的表面, 以铺设

新的防水卷材；

- 防水卷材：弹性 TPO/FPO 聚烯烃面层卷材如马贝 TPO 防水卷材 T M 18，厚度为 1.8mm，用机械固件干铺和固定；

- 人工和自动热风焊机焊接交叠处；

- 机械固定系统：以一套特殊的机械固定系统，将新的防渗层铺防水卷材，按层压背板上突缘排列，固定到承重结构中；

- 最终修整及防水卷材各构件的整合，使用面覆有马贝 TPO 防水卷材 T M 制成的型材及锡器。

马贝防水卷材 (MAPEPLAN) 系统的特性和优点

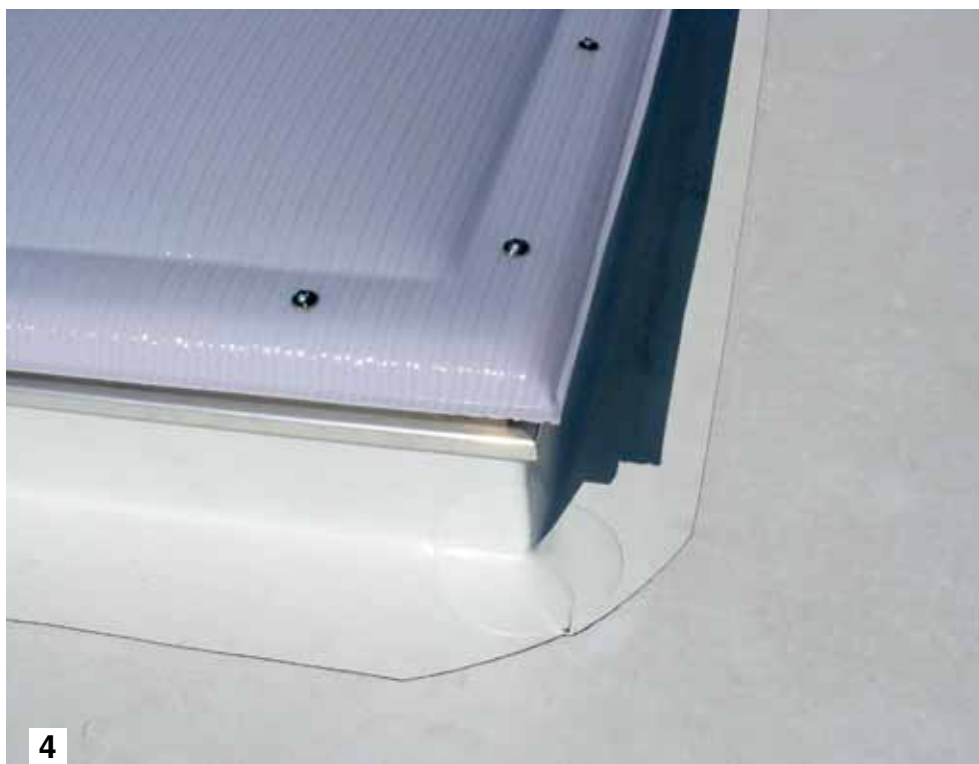
该参与项目的马贝 TPO 防水卷材 T M 防水处理系统，具技术先进并提供独特功能特性，如其机械固定系统，将新的层铺卷材直接紧固至底层的承重结构。

抗风扬的特殊机械固定系统，可根据如建筑物的重量和形状、位置、垫层类型、防水卷材和加固材料、以及风速的估值等因素，计算和确定固定系统的大小尺寸。

该机械固定系统可干铺使用，也就是，与垫层隔离，以至垫层的位移、开裂以及沉降都不会相互影响或损坏防水卷材。

TPO/FPO 制成的马贝 TPO 防水卷材 T M

马贝 TPO 防水卷材 T M 是由弹性的聚烯烃 TPO/FPO 制成的创新型卷材。首先，卷材不含增塑剂及挥发性化合物；原料聚合物的特殊化学结构，给予卷材弹性：弹性的元素存在于分子链结构中，并通过化学键相连。化学键非常牢固且难以拆分，可成就防水卷材更耐用的内在特质，和更出色的抗大气物质、微生物和细菌的腐蚀性能。通过内部加固网及“多层挤压涂层”，保障卷材尺寸稳定性。



卷材内部的高强聚氨酯网，赋予其优质的拉伸强度。此特性是机械固定系统安装所必须的，可抗风力掀扬。TPO/FPO 卷材极具生态环保特性，因不含增塑剂和挥发性化合物，且无危害环境或人体的物质。定制的现代、高技艺生产过程，都保障卷材传递的每个主要阶段（生产、运输、安装、使用寿命和最终处理）对环境产生最少的影响。

图 3. 安装 Sunova 太阳能光伏电站的第一阶段。

图 4. 马贝 TPO 防水卷材 T M 与屋面间相接转角的细节图。

马贝 TPO 防水卷材 T M 亮丽白彩色表面

防水卷材作面层，在此情况下，马贝 TPO 防水卷材 T M 亮丽白由特殊的白色材料制成，以获得优异的阳光的反射性能，反射指数 SRI 达 102。与深色或黑色材料相比，马贝 TPO 防水卷材 T M 亮丽白降低屋顶温度达 50%，同时做到室内降温 and 恒温效果



5

不容置疑，在炎热的天气环境中，更特显产品的优势：较低的表面温度意味着，可优化空调系统，且减少使用次数以至降低能源消耗，也就减少能源的支出费用。值得关注的是，颜色是着色于材料的实体结构，且为必不可少的组成，而非单纯的表漆/处理，可经年不变。卷材不同的表面颜色，有助形成信号层，显露铺贴后，接续施工造成的意外破损或刮痕。

“多层挤压涂层”生产过程

马贝 TPO 防水卷材 T M 卷材是经现代、高技术“多层挤压保护层”工厂生产，对环境影响极少。该生产工艺都直接采用合成 TPO/FPO 点编于加固网的双面，以此完美地融入卷材。这层涂漆协助马贝 TPO 防水卷材 T M，形成不易脱的单层，承受各种重压（物理的，化学的以及热能的）。

粘合在一起的预制层压板，不用于生产马贝 TPO 防水卷材 T M 卷材。安装人工合成防水卷材，应有特殊的设备和经特训的施工人员。因此马贝防水卷材的合成防水系统的供应以及一连串的安装工作，仅可由专业的安装公司来完成，使得终端使用者得到实用的、耐用的防水系统产品。

马贝防水卷材的防水系统与（Polyglass）和马贝提供的多种特殊配件完美结合。其全球性的视野及技艺是设计师、安装公司、业主以及终端使用者，得到实用和耐用的工程，获得完整、全面的专家技术协助的最佳保证。

图 5. Sunova 太阳能光伏电站完工实景图。

技术数据

La Rotonda 商业中心, Cervignano del Friuli (意大利乌迪内省)

建造时间: 2010-2011

马贝参与建设时间: 2010

马贝提供的产品: 提供屋顶防水产品

客户: Sunova s.r.l.

工程监督: Tecnico Gregoris 工作室, Cervignano del Friuli

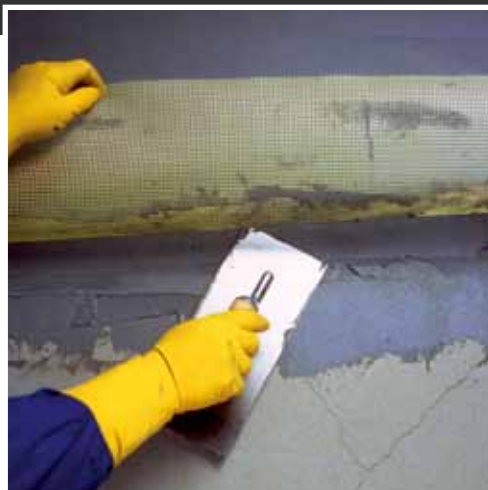
承建商: CO.PA.RI scari (屋顶防水); Sunova s.r.l. (光伏电站建设)

马贝协调员: Mauro Redemagni, Polyglass SpA (意大利)

马贝产品

马贝 TPO 防水卷材 T M (CE EN 13956): 由马贝集团旗下公司 Polyglass 制造的屋顶防水合成卷材。技术数据资料可从马贝专业网站: www.polyglass.it 获得。由 polyglass 生产的马贝 TPO 防水卷材系列的合成防水卷材特配作为覆面施工，并符合 EN 13956 标准。

马贝弹性防水砂浆 331 Mapelastic



用于各类基面表面防水的 弹性水泥砂浆

马贝畅销防水产品，超过 19 年来，防水及保护施工总面积超过 180,000,000 m²!

- 用于保护大部分民用及商用工程项目
- 处理阳台，露台，游泳池和浴室等的防水工程
- 方便易用
- 具保护性，耐用性，功能多样性

产品符合 EN1504-2 标准中关于结构保护 PI、MC 和 IR 原则的施工要求



佛山万科建筑项目

充分展示马贝系列产品的优异性能

马贝作为全球建筑工业化产品的引领者，一直致力于参与全球卓越工程的建设，一直为世界性建筑、赛事场馆以及基础设施提供优质产品及技术服务的支持，赢得建筑界的一致好评。在中国，马贝产品广泛用于各类建筑如隧道、桥梁、商业建筑，民用住宅等。同时马贝也与全国众多著名地产商携手合作，其中也不乏地产商巨头 - 万科地产。

万科作为中国内地首屈一指的地产商，其严谨的建筑施工态度，上乘的建筑质量一直被人们所赞颂。所以万科在选择材料时，对材料的质量也格外严格。而自马贝进入中国市场以来，提供高质量的产品、创新的科技以及贴心的服务。于是，马贝的宗旨与万科对建筑的严谨态度一拍即合，展开了一段愉快的合作旅程。

马贝解决方案

在参与佛山万科众多楼盘的建设项目当中，马贝主要提供用于住宅大楼的内外墙瓷砖粘贴、瓷砖填缝的产品。由于万科楼盘的高度较高，粘贴外墙瓷砖要特别谨慎。对粘贴瓷砖的材料要具有优异的粘结力以免掉砖，更加要求材料的稳定性，以免长年累月受气候环境变化而导致裂缝，而马贝的产品恰好能做到如此要求，马贝瓷砖胶 101T 符合 JC/T547 标准的 C1T 类别用于瓷砖粘贴的抗滑移水泥基胶粘剂，马贝瓷砖胶 P9 和马贝瓷砖胶 106 符合 JC/T547 标准属 C2TE 类，他们均具有较强的粘结力，主要负责大楼较大型的瓷砖安装。而马贝填缝剂 CP 是一种用于宽缝达 6mm 的水泥基填缝剂，主要用于大楼外墙瓷砖的填缝处理，色彩亮的防水防腐。

- 图 1. 正在施工的工地现场。
- 图 2. 万科金域蓝湾楼盘。
- 图 3 和 4. 现场瓷砖粘贴工程。
- 图 5. 万科沁园外观。
- 图 5. 万科缤纷四季外观。





3



4



5

项目名称	施用产品	施工面积
佛山万科缤纷四季	马贝瓷砖胶 101T、马贝填缝剂 CP	15 万 m ²
佛山万科兰乔圣菲	马贝柔性瓷砖胶 106	5000 m ²
佛山万科沁园	马贝瓷砖胶 101T、马贝填缝剂 CP	2 万 m ²
佛山万科城	马贝瓷砖胶 101T	2 万 m ²
佛山万科水晶城	马贝瓷砖胶 101T、马贝填缝剂 CP	约 8 万 m ²
佛山万科金域蓝湾	马贝瓷砖胶 101T、马贝填缝剂 CP	13 万 m ²
万科爱地	马贝瓷砖胶 101T	5000 m ²
佛山万科新城湾畔	马贝瓷砖胶 P9	2 万 m ²
佛山万科金域华庭	马贝瓷砖胶 101T、马贝瓷砖胶 P9	6 万 m ²



6

技术数据

项目名称: 万科集团旗下的佛山项目

工期: 2010 年一至今

客户: 万科地产

施工单位: 深圳市中邦(集团)建设总承包有限公司; 江苏中兴建设股份有限公司; 四川鸿宝装饰工程有限公司; 广东省第二建筑工程公司; 中天建设集团有限公司第七分公司; 广州恒成建筑工程有限公司;

马贝公司: 马贝建筑材料(广州)有限公司

马贝产品

本文内提及的产品属于“瓷砖和石材安装材料”范围。技术数据资料可在 www.mapei.com.cn 网站下载。

马贝瓷砖和石材安装材料符合欧标 EN12004 和获得符合 Annex ZA,EN12004 要求的 CE 标志。马贝的瓷砖和石材填缝剂符合欧标 EN13888。大部分马贝地面和墙面安装产品已获得由 GEV 颁发的 EMICODE EC1 (释放量极少量有机挥发物) 标志。

马贝瓷砖胶 101T (Kerabond T C1T, EC1 R Plus): 用于瓷砖粘贴的抗滑移水泥基胶粘剂。

马贝瓷砖胶 P9 (Adesilex P9 C2TE, EC1 R Plus): 用于铺设瓷砖的抗滑移与延长晾置时间的高性能水泥基胶粘剂。

马贝柔性瓷砖胶 106 (Keraflex JC/T 547 的 C2TE 标准): 用于瓷砖和石材, 具有抗滑移性能和延长晾置时间的高性能水泥基胶粘剂。

马贝填缝剂 CP (Keracolor CP CG1 标准): 用于宽缝达 6mm 的水泥基填缝剂。



1

香港海洋公园

马贝系统产品参与主题公园的建设

香港这个大都市，是亚洲最繁忙以及最受欢迎的旅游目的地之一。在香港，游客们会被当地的文化，各式各样的旅游景点所吸引，并总会发现到新潮的事物。

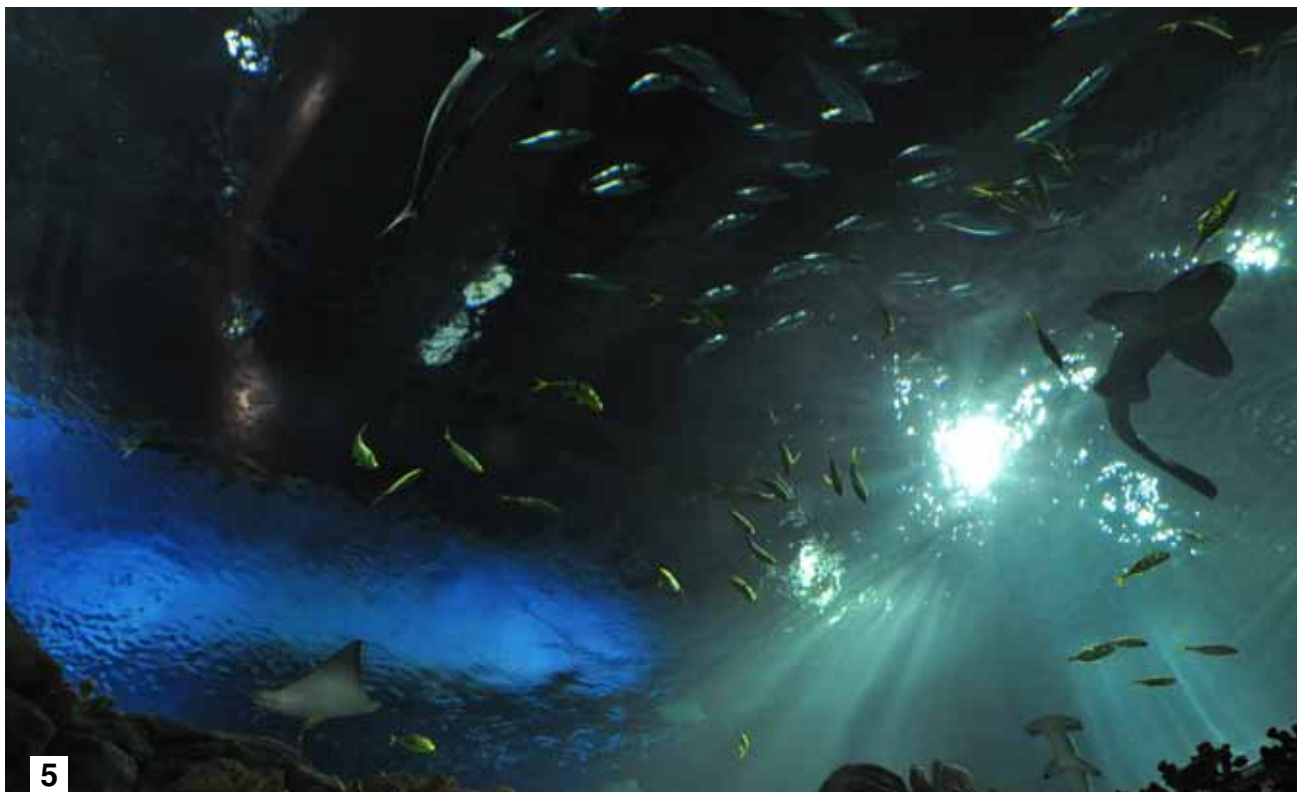
香港吸引人的地方不仅仅是因为其有“购物天堂”的美誉，也有不少值得参观和游览的旅游景点。这里值得推荐的有美丽的自然风光，广阔的天际线，大屿山大佛和文化活动等。

香港海洋公园被认为是当地“必游”的景点之一。自34年前开放以来，已经接待过9500万位客人！它曾赢得无数奖项，而其动物设施更在2002年成为美国之外唯一获得动物园和水族馆(AZA)协会认可的机构。

这主题公园是由当时香港总督麦理浩爵士建立，并于1977年开业。它坐落于香港岛的南区，占地约87万平方米。它不仅是一个游乐园，而且还是动物主题公园，海洋生物公



2



园和海洋馆。公园分为“高峰乐园”和“海滨乐园”两区。2005年3月，海洋公园公布重建计划，重新建造一个世界级的旅游景点。2006年开始斥资5.5亿港元，项目将在2012年完成。该项目包括将目前的35个景点和游乐设施增至70个，此外还包括主题公园里面的三个酒店及新交通设施。这些景点中，属于重建计划中的海

洋广场和梦幻水都在2011年初投入使用。在梦幻水都中的“海洋奇观”（海洋馆），该馆由获得普利兹克建筑奖的建筑师 Frank Gehry 设计，是400个品种共5000条鱼的家，并拥有世界上最大的水族馆观赏屏。此外，一个由水、火、灯光组成的大型户外表演节目——“symbio”，也会在水都中的全球首座360度全景水幕演出。

图1. 海滨乐园内以海洋为主题的“海洋广场”。

图2-5. 海洋公园的景点和游乐设施 - 1.5公里长的缆车系统, Skyfair, 大熊猫栖息地和“海洋奇观”（海洋馆）。

马贝解决方案

海洋公园的独特性是通过在不同景点及设施的设计和装饰表达出来。马贝为各个景点的瓷砖、马赛克以及石材提供全方位的胶粘剂和填缝剂。尤其是马贝填缝剂的丰富色彩使整个梦幻水都内的马赛克装饰充满生气。



6

图 6. 鸟瞰梦幻水都。

马贝产品参与建设的工程范围于2009年年底动工，并在2011年初完成。马贝解决方案施工如下：

一、海洋广场里，在海洋公园保护基金（OPCF）保育站和亚洲最小的水獭栖息地位置上用马贝聚氨酯胶122T铺设不规则的石材。马贝聚氨酯胶122T是粘贴瓷砖和石材用的高性能双组分聚氨酯胶，具有抗滑移特性，甚至可以在金属板上粘贴瓷砖，是马贝代表性产品。马贝填缝剂GG是一种高性能水泥基填缝剂，适用于缝宽4-15mm的缝隙，所以采用马贝填缝剂GG来作石材缝隙的填缝。

二、在梦幻水都人工湖区，拥有极具特色的纪念品商店以及童话色彩的海洋性特征的水景池（图10-11）。要保证水景池具有优异的防水性能，防水材料的选择绝不轻怠。马贝弹性防水砂浆331是一种双组分柔性水泥砂浆，用于混凝土建筑，砂浆涂层以及水泥基面的防水处理。具有高耐磨特性，且产品性能稳定。马贝弹性防水砂浆331完全符合水景池的防水要求并用于水池的防水处理。防水工作完工后，再以马贝锦砖胶P10+马贝乳液112粘贴马赛克砖，因它们混合后能够形成高性能水泥基胶粘剂，符合欧洲EN12004标准要求的S1（柔性瓷砖胶）等级。

图 7. 海洋广场内的 OPCF 保育站及亚洲最小的水獭栖息地。

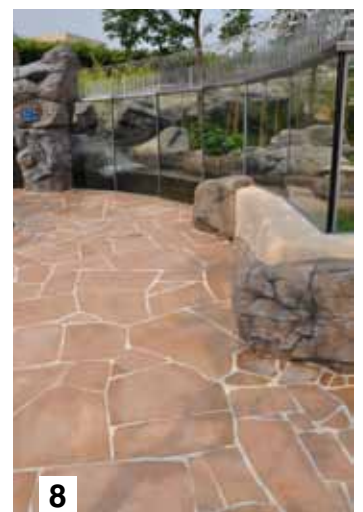
图 8. 亚洲最小的水獭栖息地安装石材砖。

然后再用马贝彩色防霉填缝剂2801作填缝处理。而纪念品商店（图13-14）外墙，马贝瓷砖胶P9用于外墙不规则尺寸的马赛克砖及玻璃砖的粘贴，马贝彩色防霉填缝剂2801则用于瓷砖缝隙的填缝处理。

三、在梦幻水都的“海洋奇观”（海洋馆），馆外的墙面（图15-16）及入口处用马贝聚氨酯胶122T来粘贴不规则尺寸马赛克砖，然后用马贝彩色防霉填缝剂2801作填缝处理。除此之外，也用马贝瓷砖胶P9安装人造花岗岩砖（图17），并用马贝填缝剂GG作填缝处理。



7



8



9



10



11



12



13



14

水池处，采用了马贝瓷砖胶 111+ 马贝瓷砖胶 111 胶粉粘贴釉面砖，因马贝瓷砖胶 111 是一种高性能抗滑移的双组分胶粘剂，用于游泳池等水环境的地方具有良好的效果。随后再用马贝彩色防霉填缝剂 2801 作填缝处理。

在洗手间里（图 18），马贝瓷砖胶 P9 用于粘贴马赛克砖；马贝聚氨酯胶 122T 用于粘贴陶瓷瓷砖，并且马贝填缝剂 SF/FF 及马贝环氧填缝剂 141 用作填缝处理，然后马贝清洁剂 551 用于清洗刚完工留有残余填缝剂

表面。厨房处，马贝瓷砖胶 P9 用于粘贴釉面砖，马贝填缝剂 GG 用作填缝处理。

图 9 和 10. 梦幻水都人工湖区里的喷水池。

图 11 和 12. 梦幻水都纪念品商店入口的喷水池。

图 13 和 14. 纪念品商店“海洋魅力”墙上的马赛克。



15

16



17



18

图 15 和 16. “海洋奇观”外墙采用马贝聚氨酯胶 122T 安装一系列马赛克砖。

图 17. “海洋奇观”外墙安装人造花岗岩砖。

图 18. 采用马贝系统产品安装墙地面砖。

技术数据

项目名称: 香港海洋公园

客户: 香港海洋公园

承建商: 礼顿建筑(亚洲)有限公司

工期: 2009-2011

安装公司: Ming Sang Eng. Ltd.,
Themework HK Ltd.

建筑师: Aedas Ltd.

马贝分公司: 马贝中国有限公司(香港)

马贝产品

本文内提及的产品属于“瓷砖和石材安装材料”范围。技术数据资料可在 www.mapei.com.cn 网站下载。

马贝瓷砖和石材安装材料符合欧标 EN12004 和获得符合 Annex ZA, EN12004 要求的 CE 标志。马贝的瓷砖和石材填缝剂符合欧标 EN13888。大部分马贝地面和墙面安装产品已获得由 GEV 颁发的 EMICODE EC1 (释放量极小有机挥发物) 标志。马贝用于混凝土表面及结构的保护与修复产品已获得 CE 标志, 符合 EN1504 标准。

马贝瓷砖胶 P9 (Adesilex P9) (C2TE, EC1 R Plus): 用于铺设瓷砖的抗滑移与延长晾置时间的高性能水泥基胶粘剂。

马贝瓷砖胶 P10 (Adesilex P10) (C2TE, EC1 R Plus): 用于铺设玻璃马赛克, 瓷砖马赛克和大

理石马赛克的抗滑移与延长晾置时间的高性能白色水泥基胶粘剂。

马贝瓷砖胶 111 (Keracrete) (JC/T547, CE EN12004, C2T): 用于粘贴瓷砖、玻璃马赛克和石材的高性能、抗滑移(施工厚度可达 5mm)的双组分水泥基胶粘剂。

马贝聚氨酯胶 122T (Keralastic T) (CE EN 12004, R2T): 粘贴瓷砖和石材用的高性能双组分聚氨酯胶。

马贝弹性防水 331 (Mapelastix) (CE EN 1504-2, (C) 涂料标准下的 PI, MC IR 类; EN14891): 用于混凝土、浴室、阳台、露台和游泳池保护及防水的双组分柔性水泥基砂浆。

马贝彩色防霉填缝剂 2801 (Ultracolor Plus) (JC/T1004-2006, CE EN13888, CG2): 适用于 2-20mm 缝宽的聚合物改性憎水型高性能填缝剂, 具有抗泛碱、快硬、快干功能, 独有

Dropeffect(荷珠效应)和 BioBlock(生物阻断)防霉技术。

马贝环氧填缝剂 141 (Kerapoxy) (JC/T547-2005, CE EN13888, R2T, RG): 缝宽至少 3mm 双组分抗酸环氧填缝剂(26种彩色), 还可用作胶粘剂。

马贝填缝剂 FF (Keracolor FF) (JC/T1004, CE EN13888, CG2 WA): 适用于缝宽达 6mm 的憎水型高性能水泥基填缝剂, 具有 Dropeffect(荷珠效应)技术。

马贝填缝剂 SF (Keracolor SF) (JC/T1004, CE EN13888, CG2 WA): 适用于缝宽达 4mm, 精细型白色水泥基专用填缝剂。

马贝填缝剂 GG (Keracolor GG) (JC/T1004, CE EN13888, CG2 WA): 适用于缝宽 4-15mm 的高性能水泥基填缝剂。

马贝聚氨酯胶 122T Keralastic T



瓷砖和石材用高性能 双组份聚氨酯胶

- 根据欧洲标准 EN12004 分类和中国 JC/T547 标准分类马贝聚氨酯胶 122T 属于 R2T 类：抗滑型（T）增强型（2）反应型树脂胶粘剂（R）
- 不含溶剂或水
- 优异的耐水性、高柔性
- 高机械强度且无收缩
- 即使在立面粘贴大块、重型砖石亦不会下滑
- 适用于多种基面，甚至各类金属面





1

贝尔格莱德空港城商业园

在塞尔维亚以高端产品完美打造的现代商务中心

贝尔格莱德位于塞尔维亚的心脏地带，更是首都，在市区有一处名为“新贝尔格莱德”的城市在快速发展。

这个城市规划建于1947年萨瓦河的左岸，位于旧贝尔格莱德的另一边。近年来，它发展成为一个现代化的金融中心。许多企业和贝尔格莱德居民迁入，并目睹当代建筑的蓬勃发展。在新贝尔格莱德，各个进取和创新的城市化项目得到落实和发展。

图1. 贝尔格莱德机场城市是塞尔维亚的第一个现代商业中心，最近于贝尔格莱德市的新区贝尔格莱德建成。

许多投资项目和著名的工程咨询公司成功打造这个城市，成为与很多欧洲及海外城市能相匹敌的大都会。新式的建筑技术或是所采用的高端材料，新贝尔格莱德与其他地方的建筑风格有所不同，其新建的设施使本土环境更别具一番韵味。众多的商业设施当中，最值一提的是贝尔格莱德空港城商业园，一个多功能综合商业中心。综合中心为其客户提出“城中城”

的概念，七座楼宇建筑，超过185,000m²的商务区和停车场的概念，七座楼宇建筑，超过185,000m²的商务区和停车场。其理念是为满足众多国外和本地公司的需求而建。

于2008年，这个综合设施已分阶段完成建设。

喷泉的防水工程

马贝为此综合设施的建设，提供了创新的技术和产品。

在行人专用区的中央，玻璃幕墙和



图 2、3 和 4. 喷泉表面的防水施工使用马贝弹性防水砂浆 331 和马贝防水带 337。马赛克的铺设使用的是马贝瓷砖快胶 113，以及使用马贝彩色防霉填缝剂 2801 作填缝。

草坪包围着两个玻璃马赛克的喷泉，采用了马贝弹性防水砂浆 331，是一种双组份水泥基柔性材料，需施涂两层以确保防水功能。在第一层马贝弹性防水砂浆 331 涂层中，嵌入马贝耐碱玻纤网 900 以作增强防水功能，抗断裂膜和配合保温系统使用（注：该产品已被 MAPENET 150 所替代）。

马贝防水带 337，用于伸缩接缝位置的抗碱防水橡胶带，提供卷装和密封封装。

采用白色的马贝瓷砖快胶 113，短时间内完成铺设玻璃马赛克喷泉。马贝瓷砖快胶 113 用于铺设瓷砖和石材的双组份高性能快凝、快硬水泥基胶粘剂。根据欧标 EN12004，属于 C2F/S1 类。可在铺设 3 小时后便进行填缝工作。相对传统的胶粘剂，更适合这个紧急施工的要求。其后使用马贝彩色防霉填缝剂 2801 作填缝。在这选用了马贝彩色防霉填缝剂 2801，其为聚合物改性憎水性高

性能填缝剂，具抗风化、快干、快硬功能，DropEffect®（荷珠效应）防水技术和 BioBlock®（生物阻断）防霉技术。

根据当地的法律法规，当代塞尔维亚的综合性设施必须配备合适的防火设备。为此，建造一个 10 x 8 米的水箱用以防御火灾。

就像这个喷泉，马贝弹性防水砂浆 331 防水系统能妥善完成任务。马贝弹性防水砂浆 331 能确保防水效能，避免在类似的要求情况下使用昂贵的涂料。

这个防水系统能作为最后的施涂层，它能同时防水及保护水库及污水处理厂的混凝土基面，不会影响水质，所以尤适用于水库和饮用水水箱的安装工程。

地毯的铺设

室内地毯所铺设总面积超过 15,000 m²。

马贝界面剂 G 用于吸收性基面和清





5



6



7

洁基面，是一种合成树脂基水性界面剂，含极低挥发性有机化合物。其后使用马贝自流平砂浆 21 作找平处理，提供一个光滑平整的表面，是一种施工厚度 1-5mm 的快硬型自流平砂浆。

PLANIPATCH，精细粒、触变型超快凝找平砂浆，确保基面能施涂均匀。施工厚度 0-10mm，即使在竖面亦可方便施涂。

马贝环保胶 T211(Aquacol T) 是含极低挥发性有机化合物的水性胶粘剂。尤其适用于铺设纺织地板和尼龙织物。

ADESILEX VZ，双涂聚氯丁烯胶粘剂，用于取代在同一个位置铺设墙角位。

停车场的水泥地面

地下停车场的地面的建设，采用一个简易的施工方案，但严格要求完工后，确保混凝土表面无裂纹。

因此，选择了 MAPECRETE 系统作解决方案：是一个不需要留有收缩缝的大型混凝土建筑的创新系统。它适用于各类型建筑，从较大面积的地面，到大型地基板和较长的墙壁面皆宜。

图 5 和 6. 室内地毯铺设使用的是马贝环保胶 T211。墙脚的粘贴使用 ADESILEX VZ
图 7 和 8. 地下停车场的水泥地板使用的是 MAPECRETE 系统，其中包括马贝聚羧酸减水剂系列的外加剂，马贝养生 SRA 和马贝膨胀粉 771。

同时也能满足工程技术的需求，例如在施工七天时间后，能达到 30kM/mm² 的机械强度。

MAPECRETE 系统包括马贝聚羧酸减水剂系列的外加剂。该系列产品具有高科技含量，是一种聚丙烯酸聚合物为基础的混凝土高效减水剂，适用于预拌混凝土，具有免蒸养和长时间保持混凝土和易性的性能。改良型的聚丙烯酸聚合物掺量约为这是一个非常高技术含量的外加剂类别，包括用于消除丙烯酸聚羧酸减水剂的蒸汽处理和长时间保持预拌混凝土

土良好的和易性。在这种情况下掺量为 3L/m² 或者 0.75%，达到理想的水胶比和流动性。在这种情况下，马贝聚羧酸减水剂 SX 适用于所有混凝土使用的聚羧酸减水剂，加入到 3L/m² 或者 0.75% 的水泥混合，降低水泥 / 水的比例以达到理想标准和良好的抚平性能。

由于这个工程就是在夏天期间进行，采用了马贝聚羧酸减水剂 SXT-2 阻燃缓凝型聚羧酸减水剂，因其特别适用于某些极端天气条件下施工要求。除了聚羧酸减水剂，马贝膨胀粉 771 是工业用收缩补偿混凝土的膨胀剂。另外，把养护外加剂的马贝养生 SRA，添加至混合物，以减少微细裂纹的形成。这两种产品共同使用能形成协调效应，使混凝土达到的性能，是传统水泥基面系统无法相比。混凝土高度扩张，即使是因空气固化，在硬化的第一天，收缩的水平还是极低的。

停车场地面施涂了数层，由 3cm 到 12cm 不等。

马贝环氧胶浆 366，是双组份环氧胶粘剂。以及合成橡胶乳液的马贝乳液 701，混合水和水泥后，用于促进



8



各层之间的粘结，提高最终机械强度和粘结力。

本文摘自马贝资讯国际版2011年第36期，P37-40的“Airport City Belgrade commercial business park”英文原版中文翻译。



技术数据

塞尔维亚贝尔格莱德市 - 贝尔格莱德机场中心

建设时间: 2005-2009年(第一及第二阶段);
第三阶段建设仍在进行中

参与施工时间: 2007-2008年

马贝参与: 提供铺设室内地毯, 室外马赛克喷泉和地下停车场的水泥地面的安装材料, 防水和找平产品等。

客户: ACB Team, Africa Israel Investments Ltd

和 Tidhar Construction

项目设计: Rami Wimmer Architects LTD

承包商: Mercury Engineering d.o.o

施工单位: Mir inženjering d.o.o. (玻璃马赛克铺设), Tik karpet (地毯铺设), 以及 Demex-St d.o.o. (停车场的水泥基地面)。

马贝统筹协调: Nenad Cvetković and Nebojša Janić, Mapei Beograd (Mapei d.o.o.'s branch)

马贝产品

文章所提及的产品属于“瓷砖和石材安装材料”, “墙身地面弹性和纺织材料安装材料”及“建筑施工产品”范畴。技术数据资料可从马贝网站: www.mapei.com.cn 获得。

马贝瓷砖和石材胶粘剂符合 EN12004 标准并获得 CE 标志, 该标志符合 Annex ZA, EN12004 标准要求。

马贝用于瓷砖和石材的填缝剂符合 EN13888 要求。

几乎所有的马贝墙地面安装产品拥有 GEV 认证并冠以 GEV 授予的“EMICODE EC1” (有机化合物释放量极低) 标志。

马贝聚羧酸减水剂符合 EN934-2 和 EN932-4 标准, 并已荣获 CE 标志。

马贝用于混凝土表面及结构的保护与修复产品已获得 CE 标志, 符合 EN1504 标准。

马贝用于安装瓷砖前的水泥砂浆及防水膜符合 EN14891 标准。

超过 150 种马贝产品的贡献积分获得 LEED (能源及环境设计引领者) 认证。

基面防水和马赛克喷泉的安装

马贝瓷砖快胶 113(C2F, EC1 Plus): 用于铺设瓷砖和石材的双组份高性能快凝水泥基胶粘剂。

马贝防水带 337: 水泥基防水系统和防水膜用的抗碱橡胶带。

马贝弹性防水砂浆 331: (CE EN 1504-2, (C) 涂料标准下的 PI, MC 和 IR 类; EN14891), 原理 PI, MC 和 IR; EN14891): 用于混凝土, 露台, 浴室和游泳池及阳台防水处理的双组份弹性水泥砂浆。

马贝耐碱玻纤网 900: 用于加强防水保护层, 抗碱抗裂, 及配合保温

系统的玻璃纤维网 (注意: 在一些市场上已被马贝耐碱玻纤网 150 取代)。

马贝彩色防霉填缝剂 2801: (CG2, EC1 Plus): 适用于 2-20mm 缝宽的聚合物改性憎水性高性能填缝剂, 具有抗风化、快干、快硬功能, DropEffect® (荷珠效应) 的防水技术和 BioBlock® (生物阻断) 防霉技术。铺设弹性地板

Adesilex VZ: 双涂聚氨酯胶粘剂溶剂, 用于快速将 PVC 地板和墙体粘贴于 PVC 基面和裙板。

马贝自流平砂浆 21: 施工厚度 1-5mm 的快硬型自流平砂浆。

Planipatch (CE EN 13813, CT C35-F7 A1fl, EC1 Plus): 精细粒触变型超快凝找平砂浆, 确保能施涂均匀。施工厚度 0-10mm, 即使在竖面亦可方便施涂。

马贝界面剂 G (EC1): 合成树脂基水性含极低挥发性有机化合物界面处理剂。

建筑水泥地板:

马贝聚羧酸减水剂 SX-C (CE EN934-2, T3.1-3.2): 适用于低水胶比、高力学强度, 具良好工作性能的混凝土聚羧酸减水剂。

马贝聚羧酸减水剂 SCT-2 (CE EN 934-2, T11.1-11.2): 具阻燃性能的聚羧酸减水剂。

马贝环氧胶浆 366 (CE EN1504-4): 用于地坪裂缝整体修复的双组份无溶剂环氧胶粘剂。

马贝膨胀粉 771: 混凝土膨胀剂。



1

太古汇文华东方酒店

马贝瓷砖胶参与酒店浴室的大理石粘贴

太古汇，作为一个国际级优质综合发展项目，坐落于广州最繁华的中心位置天河区，这里是集时尚、奢侈、繁华于一身的全国著名商业中心地带。整个项目包括一座大型购物中心，两幢甲级写字楼，以及广州首间文华东方酒店。

文华东方酒店坐落于太古汇，是一栋30层高的五星级酒店，配有280多间别致客房并提供优质的设施与无与伦比的服务。为来自世界各地的客人提供最热情与亲切的款待。

马贝解决方案

太古汇作为高品质大楼的杰出代表，在选用材料时必须严格谨慎。经

马贝销售经理以及技术人员的努力，于现场演示了马贝产品的性能测试，优异的产品性能数据获得高度的赞赏。马贝瓷砖胶被选用于太古汇文华东方酒店卫生间的墙地面石材的粘贴，粘贴面积达1.2万m²。

此次用于酒店铺设石材的产品有马贝瓷砖胶P9以及马贝瓷砖胶101T+马贝乳液112。马贝瓷砖胶P9是一种高性能的抗滑移以及延长晾置时间的水泥基胶粘剂。符合JC/T547标准以及欧洲标准EN12004，属C2TE类，粘结力强，完全符合此次石材粘贴的要求。马贝瓷砖胶101T+马贝乳液112混合在一起使用能够增强产品特性以达到EN12004标准以及中国的JC/T547标准的C2S2

(高柔性胶粘剂)，具有较强的柔性及粘结力以及抗机械强度，适用于难以粘贴的材质及基面。

参与该项目的建设令马贝深感自豪。通过与文华东方酒店的再度合作，逐渐奠定了马贝在中国高品质楼宇建设的基础。

图1. 太古汇全景图。

图2. 待装修的酒店客房。

图3. 酒店浴室现场施工。

图4. 太古汇入口处。





5

图 5. 太古汇外观。

技术数据

项目名称: 太古汇文华东方酒店
施工时间: 2011 年 11 月
施工单位: 广州珠江装饰工程有限公司
马贝产品: 马贝瓷砖胶 P9、马贝瓷砖胶 101T、马贝乳液 112
马贝分公司: 马贝建筑材料(广州)有限公司

马贝产品

本文内提及的产品属于“瓷砖和石材安装材料”范围。技术数据资料可在 www.mapei.com.cn 网站下载。

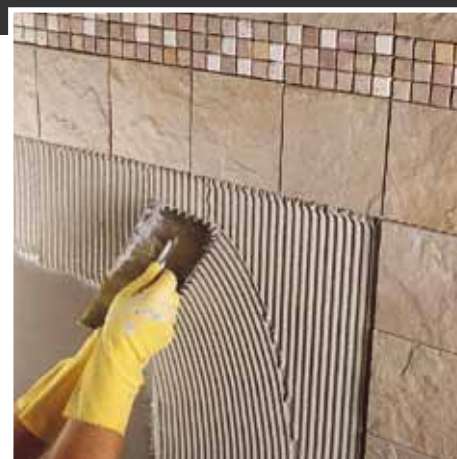
马贝瓷砖和石材安装材料符合欧标 EN12004 和获得符合 Annex ZA,EN12004 要求的 CE 标志。大部分马贝地面和墙面安装产品已获得由 GEV 颁发的 EMICODE EC1 (释放量极小量有机挥发物) 标志。超过 150 种马贝产品的贡献积分获得 LEED (能源及环境设计引领者) 认证。

马贝瓷砖胶 P9(Adesilex P9)(C2TE, EC1 R Plus): 是一种抗滑移及延长晾置时间的高性能水泥基胶粘剂, 可于基底上粘贴瓷砖和马赛克。具有较强的触变性, 直接施用于立面而不致下滑, 与常用的建筑材料具有良好的附着力。

马贝瓷砖胶 101T(Kerabond)(C1T, EC1 R Plus): 抗滑移水泥基瓷砖胶粘剂, 适用于室内外、外墙、地或天花板上粘贴瓷砖和马赛克。干硬后基本无收缩, 具有较强的机械强度, 能与传统建筑材料完好粘在一起。

马贝乳液 112: 是一种水泥基胶粘剂用的高弹性聚合物乳液添加剂。与水泥基胶粘剂发生水化作用, 可提高水泥基胶粘剂的柔性、防水性以及对各种基底的粘着力。

马贝瓷砖胶 P9 Adesilex P9



抗滑移高性能水泥基胶粘剂

- 根据 JC/T547-2005 标准和欧洲标准 EN12004 属 C2TE 类：增强型（2）抗滑移（T）水泥基粘合（C）延长晾置时间（E）的胶粘剂
- 可立面粘贴较重的瓷砖而不滑落
- 对常用的建筑材料具有良好的粘结力，不会容易掉砖
- 铺涂简单方便
- 干结后只有极小收缩，平整度控制较完整
- 适合安装外墙小片砖或劈开砖





布达佩斯美国国际学校

马贝协助新体育馆橡胶地板的安装工作

布达佩斯美国国际学校建立于1973年，办学宗旨是为外交机构、跨国和当地公司工作人员的子女提供正统的美国式教育。

最初期，只有3名老师和11名学生在布达佩斯的一个公寓里授课。由于地方狭窄，第一期的课程要在

不同的地方开设。时至今日，学校拥有75名教师，向10-18岁的学生提供高等级的教育，并以英语教授不同的科目。

学校新设施

在2008年，美国国际学校斥资1200万欧元巨资，从布达佩斯近郊

图1. 布达佩斯美国国际学校新体育馆内铺设的橡胶地板。
图2. 位于纳吉科瓦奇郊区，新近完工的美国国际学校体育馆。

的，纳吉科瓦奇镇政府购置的一块面积达10公顷的土地，兴建一座占地14,000m²的新体育设施。

该座新建筑配备学生体能训练体育馆。该体育馆的橡胶地板，是由Mapei Kft(马贝集团匈牙利分公司)提供马贝可靠的安装系统所铺设。

因此，以Csatlós Sámuel先生带领的地板安装团队，充分利用其丰富的经验和创新安全的安装材料。施工前，先要清除所有灰尘、脱落物和残留物等影响与面层材料粘合的杂质。基面的伸缩缝以马贝聚氨酯密封胶PU45作密封处理。马贝



2

聚氨酯密封胶 PU45 是一种单组份、具触变性和高弹性系数的聚氨酯密封胶。为达最高粘度，应往基面的接缝铺撒石英砂。以滚筒施用马贝界面剂 G(一种有机化合物释放量极低的合成树脂基水性界面剂)之前，需重新清洗整个基面并完全清除灰尘。再于表面施用马贝快硬环保自流平砂浆 513 作找平，施工厚度为 3mm。该产品是一种有机化合物释放量极低，施工厚度为 1-10mm 的超快硬化自流平砂浆。

当橡胶地板运抵施工现场，须在施工前数小时拆除包装，铺开卷状橡胶地板，减少因包装和运输造成的卷曲紧绷状态。用马贝环保胶 V4 SP 铺地板，是一种具延长晾置时间，极少挥发性有机化合物 (VOC) 的多用途、无溶剂丙烯酸水性胶粘剂。在某些特殊情况下，该产品可由马贝环保胶 380 替代。施工人员稍候一段时间，使胶与基面完好地粘合。严格按照所作标记，严密监测边界位置的施工，将橡胶面层材料压至胶面。工具有齿型抹刀，滚筒以压平各块橡胶材料。进行安装工作之前，将橡胶地板切成几块。相邻的橡胶



3



4



5

图 3. 施工前切割橡胶地板。
图 4. 以多用途，无溶剂和丙烯酸，有机化合物 (voc) 挥发量极低的水性胶粘剂马贝环保胶 V4SP 安装橡胶地板。
图 5. 铺贴橡胶地板后，再以滚筒滚压，确保能与基面完好粘合。

产品聚焦

马贝界面剂 G

一种特种合成树脂水性界面剂，干固后会形成一层柔性、密实有光泽的涂层，可起固化基面的作用。也提升改善找平化合物、油漆，用于墙纸、瓷砖的胶粘剂，地面找平抹灰的粘性。已获 EMICODE EC1 标志 - 释放量有机挥发物极低。贡献 3 点积分以获得 LEED (能源和环境设计的领导地位) 认证。

马贝快硬环保自流平砂浆 513

是一种有机挥发物释放量极低的超快凝自流平化合物。马贝快硬环保自流平砂浆 513 用于室内新旧基面找平和消除高度差，施工厚度在 1-10mm 之间，提高基面承重和通行的能力。尤适用于受到轮椅碾压区域。根据 EN13813 标准，马贝快硬环保自流平砂浆 513 归为 CT-C25-F7-A2fl 类别。使用此产品可获 3 点积分，以获得 LEED (能源和环境设计的领导地位) 认证。





板之间应留缝。缝宽不超过2mm并做到所有缝宽大小一致。以适用的机械留缝，并用电焊机封口。

把橡胶地板清洁干净，于面层材料上走动，也不产生噪音。

本文摘自马贝资讯国际版2011年第36期，P14-16的“American International School of Budapest”英文原版中文翻译。

图3. 施工前切割橡胶地板。

图4. 以多用途，无溶剂和丙烯酸，有机化合物（VOC）挥发量极低的水性胶粘剂（马贝环保胶 V4SP）安装橡胶地板。

图5. 铺贴橡胶地板后，再以滚筒滚压，确保能与基面完好粘。

技术数据

布达佩斯美国国际学校，纳吉科瓦奇，布达佩斯（匈牙利）

开建年份：2008

完工年份：2009

马贝参与：提供体育馆内基面准备，及橡胶地板铺设用产品

客户：AISB 基金会

项目：A+A St ú di ó Kft. (Annus Ferenc, Annus Marina Nagy Mih ály and Varga Imre)

安装公司：Csatl ó s S ú muel

马贝经销商：Magyar-Szönyeg Kft.

马贝协调员：Nagy Antal, 马贝 Kft 公司（匈牙利）

马贝产品

文章提及到的产品是属于“弹性和纺织墙地面安装产品”范畴。技术数据资料可从马贝专业网站：www.mapei.com.cn 获得。马贝用于墙面抹灰找平混合物和预混合砂浆符合 EN13813 标准并获得 CE 标志，该标志符合标准的要求。几乎所有马贝墙地面安装产品获得 GEV 认证并已获得 ENICODE EC1（有机化合物挥发量极低）的认证。超过 150 种马贝产品的贡献积分获得 LEED（能源及环境设计引领者）认证。

基面准备

马贝聚氨酯密封胶 PU45(F2 20 HM)：是一种高弹性系数的单组份，具有触变性的快硬聚氨酯密封胶及胶粘剂。

马贝界面剂 G (EC1)：是一种合成树脂基的憎水性界面剂，有机化合物（VOC）释放量极低。

马贝快硬环保自流平砂浆 513 (CE EN 13813, CT C25-F7, A2fl, EC1)：用于施工厚度为 1-10mm，有机化合物释放量极低。

马贝环保胶 V4SP (EC1 Plus)：用于铺设橡胶、PVC 板、乙烯板、polyolephinic、油毡和地毯的多用途无溶剂丙烯酸水性胶粘剂，具延长晾置时间，挥发性有机化合物（VOC）释放量极低。

马贝快硬自流平砂浆 501 Ultraplan

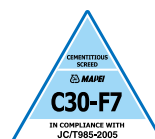


施工厚度为 1-10mm, 超快干自流平化合物

本产品为装饰型自流平，用于工业和民用建筑内部，制成耐磨地坪。

本产品可用于下列地坪施工：

- 产品符合 JC/T 985-2005 C30-F7 和 CE EN 13813, CT-C30-F7 A2_{fl}-s1 标准。
- 耐重载及频繁通行使用的地板，特别适用于载行轮椅的地方，如办公室、商业用地和购物中心等。





1

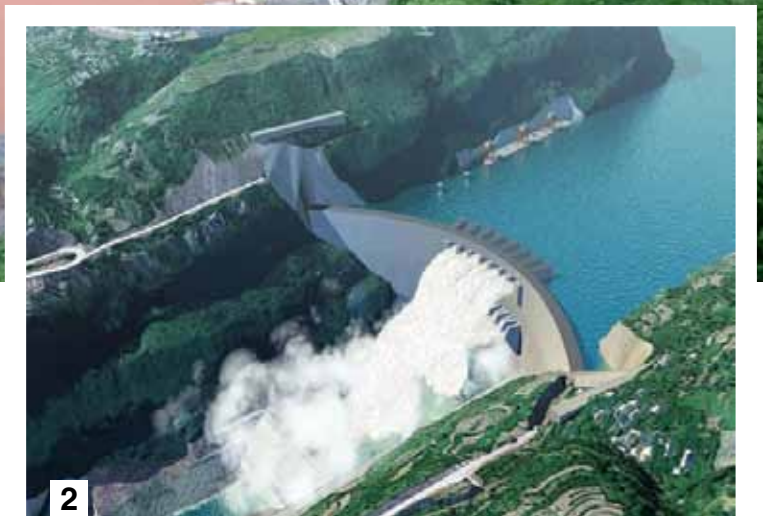
金沙江溪洛渡水电站

国家“西电东送”战略骨干能源工程

撰稿人：西南区区域经理 - 周磊

金沙江溪洛渡水电站位于四川省雷波县和云南省永善县交界的金沙江溪洛渡峡谷，是一座以发电为主，兼有防洪、拦沙和改善下游航运条件等巨大综合效益的水电站。电站总装机 1386 万千瓦，仅次于我国三峡水电站，为目前世界上第二大水电工程。溪洛渡水电站从 2005 年底正式开工，计划 2013 年首台机组发电，工程总投资约 670 亿元。溪洛渡水电站的建设，实施“西电东送”，对

图 1. 导流洞对金沙江水的导流
图 2. 溪洛渡水电站效果图。



2

实现我国能源合理配置，改善电源结构，改善生态环境有至关重要的作用。整个工程主要由三部分组成：

- 1、拦河大坝：混凝土双曲拱坝，坝高 278 米，世界第三，坝体总混凝土方量 650 万 m²。
- 2、泄洪隧洞：五条泄洪隧洞，泄洪洞流速 60m/s。泄洪功率 9800 万 kW，世界第一。
- 3、地下厂房：左右岸两个地下厂房（397 米 × 25.5 米 × 78.5 米），各安装 9 台混流式水轮机组，单台装机容量 77 万千瓦，总规模世界第二。

马贝解决方案：

马贝聚羧酸减水剂 X404C(以下简称

X404C)，凭借其在行业领先的技术和长期水电工程应用经验，成功解决了地下厂房、泄洪洞高性能泵送混凝土多项技术难题。溪洛渡水电站地下厂房洞室群较多，施工作业面复杂，大多采用泵送混凝土方案。对减水剂的技术要求，除满足国标外，还需要达到更为严格的《金沙江溪洛渡水电站混凝土用外加剂技术要求及检验》标准。即除常规的“高减水率、高坍落度保持性、高力学强度”三高要求外，还要有效解决现场不同骨料情况下的适应性、混凝土大气泡难题。结合三峡水电站的应用经验，我们采取定制化产品方案。在原有马贝聚羧酸减水剂 X404 基础

上, 根据现场材料特点, 适当调整产品配方, 开发出最终大量应用于工程的产品 X404C。

通过调整产品引气组份, 更适应现场使用的引气剂, 降低含气量损失, 大幅降低混凝土有害大气泡, 提高混凝土耐久性。针对灰岩骨料特点, 适当调整减水和保坍组份, 降低混凝土需水量, 保证混凝土力学强度的前提下, 降低了胶材用量, 从而降低混凝土温度裂缝发生率。从 2008 年开始使用到现在, X404C 凭借其优



3

异的适应性, 稳定的满足工程需要。目前应用泵送混凝土达 120 万立方, 总供货量接近 3000 吨, 得到业主和施工方一致好评。



4

图 3. 应用中的马贝 X404C。

图 4. 地下厂房施工。

图 5. 大坝坝肩基础开挖施工现场。



5

技术数据

项目名称: 溪洛渡水电站

项目业主: 中国长江三峡集团公司

施工方: 武警水电部队溪洛渡水电站项目部

设计方: 中国水电顾问集团成都水电勘测设计研究院

经销商: 成都百固建筑材料有限公司

马贝公司: 马贝建筑材料(上海)有限公司

使用产品: 马贝聚羧酸减水剂 X404C

产品聚焦:

马贝聚羧酸减水剂 X404C: 为针对水电行业混凝土开发的专业聚羧酸产品, 目前已广泛应用于国内十多个水电工程, 稳定的适应性是 X404C 最大的优势, 这也是特大型水电工程对外加剂要求的焦点。工程前期试验, 在与国内外知名厂家的比选实验中, 数据如下:

表一: 聚羧酸减水剂匀质性检测结果

产品名称	固形物含量 (%)	Na2SO4 (%)	总碱量 (%)	PH (%)	表面张力 (mN/m)	密度 (g/cm ³)
1# 竞争产品	32.74	0.72	1.36	6.30	34.2	1.1009
X404C(上海马贝)	27.82	0.54	1.71	6.82	29.7	1.0872
2# 竞争产品	28.44	0.18	1.20	5.56	33.0	1.0916

表二: 掺聚羧酸减水剂混凝土拌合物试验结果

产品名称	水泥品种	级配	W/C	砂率 (%)	W(kg/m ³)	C(kg/m ³)	减水剂 (%)	坍落度 (mm)	含气量 (%)
基准	华新 P·MH42.5	-	0.61	47	220	360	-	210	0.7
1# 竞争产品			0.44	47	159	360	0.7	216	0.8
X404C (马贝产品)			0.44	47	160	360	0.7	210	1.5
2# 竞争产品)			0.48	47	172	360	0.7	204	1.5

表三: 掺聚羧酸减水剂混凝土性能试验结果

产品名称	掺量 (%)	减水率 (%)	含气量 (%)	泌水率比 (%)	收缩率 (%)	凝结时间差 (min)		抗压强度比 (%)		
						初凝	终凝	3d	7d	28d
1# 竞争产品	0.7	27.7	0.8	86.3	107	+120	+165	197	218	171
X404C (马贝产品)		27.3	1.5	9.6	103	+175	+135	234	247	180
1# 竞争产品		21.8	1.5	42.5	105	+300	+365	182	209	171

马贝聚羧酸减水剂 X404: 是一种新型液态高效减水剂, 适用于制备有低坍落度损失的抗渗耐久超高强度的优质混凝土。与传统的萘系和密胺系高效减水剂完全不同。是一种新型的完全不含甲醛的、非磺化的、丙烯基外加剂。

由于其减少用水量后仍能获得很好的和易性, 用马贝超塑化剂 X404 配制出的新拌混凝土易于浇注, 硬化后性能良好。适用于所有需要降低坍落度损失的情况, 例如长运输时间或炎热的环境, 即使在早期也不会损失机械性能。



5

HDB 组屋底板的结构加固

新加坡最大的 FRP (纤维强化塑料) 施工工程

新加坡房屋发展局 (HDB) 国家发展部的法定委员会, 是专门负责新加坡公屋建设工作。HDB 成立于 1960 年, 即新加坡取得自治后, 以解决住房短缺问题所成立的住宅建设单位。那时, 国家优先建立廉租住房单位, 并鼓励人们从寮屋区和贫民窟迁移到这些单位。渐渐地, 人们在 HDB 组屋居住的趋势越来越普遍, 并吸引大部分人居住于此。2010 年, 新加坡 82.4% 的人口居住在 HDB 组屋里。

90 年代, HDB 开始关注组屋的升级改造。多年以来, 组屋的质量和和生活水平有所提高。最近一个时期里,

图 1. 导流洞对金沙江水的导流

图 2. 溪洛渡水电站效果图。

HDB 非常重视环保及可持续发展的建筑物的建设, 并采用高质量的产品用于建筑业的建设, 其中不乏马贝的产品。

马贝解决方案

HDB 选用了马贝产品负责的升级改造工程包括几栋 HDB 组屋大楼的组屋底板柱的加固。理由是对公屋的使用寿命进行升级及巩固, 并作为一种防止公屋免受恐怖袭击的措施。在每栋大楼当中, HDB 组屋底板对居民的居住显得特别重要。他们可为社区活动如婚礼、派对、葬礼以及投票活动提供一个便利的开放性庇护场所。有时, 特定大楼的组屋底板包括有委员会住宅设施、幼儿园、小规模便利店等。HDB 遵守严格的控制和选择, 通过投标和外部测试机构 - SETSCO 的唯一指定的供应商。该测试的有效期限仅为两年, 过后,

产品必须送去复检。其中选用了马贝 MapeWrap G Uni-AX 产品 (用于柱状结构加固的一种单向纤维织物), 原因是该产品完全符合该项目工程的高度要求。马贝提交用于测试的产品并由销售人员长时间紧密跟进。MapeWrap G Uni-AX 成功通过该测试并获得 Serangoon, Bishan and Woodlands 三处地方的部分 HDB 单元房翻新工程的资格。

这是一个非常重要的工程案例, 因为到目前为止, 该工程是新加坡最大的 FRP (纤维强化塑料) 项目。该工程提供了一个主要平台以作为提高马贝在 HDB 圈子里品牌知名度的凭证, 并进一步加强马贝未来与新加坡最大的住宅开发单位 HDB 的合作机会。工程于 2011 年 2 月开始着手建设, 并于 2011 年底完工。产品使用情况如下:

施用马贝产品	使用面积 / 使用量
MapeWrap G Uni-AX: 用于水泥柱结构加固的单向型玻璃纤维织物。	94,830m ²
MapeWrap 31 SP 是与“潮湿”系统一起用于 MapeWrap 浸透的凝胶状无溶剂环氧基胶粘剂, 也可以用作界面剂。该产品由新加坡生产, 由马贝远东销售及技术团队采用 MapeWrap 31 (意大利生产) 改造而成。	52 吨

以上是 2011 年 2 月至 6 月的产品用量。在 2011 年年底完工时, 产品使用量有望增加一倍。

1



从支柱中清除旧漆 / 涂料 / 石膏

2



在柱子角落创建内圆角确保 MapeWrap G Uni-AX 能完全包裹。

3



用 MapeWrap 31 SP 环氧树脂涂于准备基面上

4



当界面剂仍处于未干状态时，在浸渍机上采用 MapeWrap 31 SP 浸透 MapeWrap G Uni-AX 玻璃纤维织物

5



将浸透 MapeWrap G Uni-AX 玻璃纤维织物铺设在未干的柱面墙上。

6



施工期间，用抹刀轻轻压在墙面上以消除起泡。使其干燥。重复 3-5 步骤两次，于柱面上共铺设三层 MapeWrap G Uni-AX。

7



MapeWrap G Uni-AX 作最后一层施工且未干时，将细沙铺撒到柱面上。这样做将会提高柱面的化学键性能。

8



在柱面上作抹灰处理



9



在抹灰层面上再铺涂一层腻子



10



用油漆处理后，柱子即将完工。加强型的“新品牌”柱子重新焕发光彩。

技术数据

- 项目名称：HDB 住宅大楼组屋底板结构加固。
- 施工时间：2011 年 2 月 - 至今
- 马贝产品：MapeWrap G Uni-AX、MapeWrap 31 SP
- 客户：新加坡房屋发展局 (HDB)
- 承建商：Utraco 私人有限公司
- 建筑师：新加坡房屋发展局 (HDB)
- 安装公司：Utraco 私人有限公司
- 马贝分公司：马贝远东私人有限公司

马贝产品

MapeWrap G Uni-AX：用于水泥柱结构加固的单向型玻璃纤维织物。

MapeWrap 31 SP：是一种与“潮湿”系统一起用于 MapeWrap 浸透的凝胶状无溶剂环氧基胶粘剂，也可以用作界面剂。该产品由新加坡生产，由马贝远东销售及技术团队采用 MapeWrap 31 (意大利生产) 改造而成。



布拉格 513 隧道

改善城市交通的重点基础设施

布拉格的道路交通一直以来都被视为是交通混乱、一辆辆车接踵相连、道路拥挤不堪。因此，捷克市政人员希望通过建造大体积绕城环路缓解部分道路交通问题。

该绕城环路由 7 个标段组成。马贝参与了从捷克 Vestec 到 Lahovice 的 513 标段的隧道工程。该标段首先是一座横跨伏尔塔瓦河 (Vltava River) 的桥梁并延伸至 Cholupice 地区，接下来是蜿蜒 2km 的隧道，该隧道横穿 KOMORANSKA STRANA 地区，出口位于 KOMORANY。隧道采取双车道，为利于车辆双向行驶，

中间由一面墙分开。其南面车道为上行道分三条线，北面车道为下行道分两条线和一个紧急通道。

NATM 新奥法隧道开掘

该隧道的设计人员采用的是捷克最常用的 NATM (New Austrian Tunnelling Method) 隧道挖掘法。

隧道的挖掘和撑护 (pre-finishing) 都采用的是这种便利的挖掘法，它利用隧道内承重的石材性能使支撑系统达到稳定要求。NATM 法分两种加工方式。第一种，用锚柱和喷射混凝土直接喷到被挖表面成型，使隧道在挖掘过程中保持稳固。第二种

图 1. 完工后隧道全景。

图 2. 采用指定使用喷浆的 NATM 建造方法建造隧道。将马贝聚羧酸减水剂 SX14 超塑化剂和 MAPEQUICK 101 FFG 速凝剂施用于喷浆混合物中。

施工方法是在隧道经过防水处理后，在其表面附上混凝土。

513 隧道的里第一段撑护段为 300mm 厚，通过湿拌法施工，第二段用 250-400mm 厚的混凝土墙支撑。

使用这种方法，在水泥砂浆中要添加速凝剂，使混凝土能在喷射过程中快速凝固无需使用任何模具。施工时采用高压喷嘴喷射。干拌法：要先将水加入到拌好的混凝土中，然后通过普通的混凝土泵进行喷射。湿拌法更节水、灰尘少更适于在封闭的空间中使用。但是由于该隧道的通风管道是由喷射混凝土制成的，因此采用干拌法更加合适。干拌法施工时需要将水通过喷嘴加入到水泥基拌合物中。



2

喷射混凝土

对于这个特殊项目，客户选用了一系列的马贝产品，在主要施工层选用了马贝聚羧酸减水剂系列产品和用于喷射混凝土的马贝速凝剂。施工方 Radaotin 水泥厂最初在实验中选用了马贝聚羧酸减水剂 SX 14 (DYNAMON SX 14) 和液态的喷射混凝土用无碱速凝剂 MAPEQUICK 101 FFG。鉴于试验结果非常好，便将其直接应用于现场施工，事实证明选用马贝该系列产品是正确选择。马贝聚羧酸减水剂 SX 14 尤其适用于有低工作性能损失要求的混凝土，在长运输距离或高温下甚至在短时间蒸养之后的条件都不会损害其机械强度。马贝不仅提供了质量稳定的产品，即使在通风条件及恶劣的隧道环境中，马贝相关技术人员仍提供了优质周到的技术服务。施工前，立刻将 MAPEQUICK 101

图 3. 隧道墙体首先要用马贝界面剂 543 处理，这样会调节基面的吸收能力并更好地促进与连续防护涂料层的粘接力。

FFG 速凝剂加进混合物里。该产品是一种超快凝固的速凝剂，并适用于湿混和干混应用系统。在极短和长时间的养护时间中，与没有速凝剂的混凝土对比后发现，配有 MAPEQUICK 101 FFG 速凝剂的

混凝土所达到的机械强度得到显著提升，而没有添加速凝剂的机械强度几乎为零。在隧道两旁行车道的喷浆使用总量约为 70,000m²。隧道特定区域的表面修复则采用马贝触变砂浆 302 处理，该产品是一种纤维加固，



3



4

马贝产品

马贝聚羧酸减水剂 SX 14 (Dynamon SX14)

高工作性保持的液态混凝土聚羧酸减水剂。适用于所有混凝土，可以满足高减水率、不同坍落度时的高早期力学强度及长坍落度保持等要求。马贝聚羧酸减水剂 SX 14 是全新的无甲醛的混凝土外加剂。由于其良好的工作性能和减水性能，掺拌后的混凝土易于施工，硬化后有良好的机械强度。推荐用于长坍落度保持，高早期力学强度的混凝土。适用于防水和耐久结构的混凝土；也适用于高温 / 远距离运输的预拌混凝土；适用于水泥掺量比例较小的泵送混凝土。施工时先将该外加剂按照配比在搅拌站，搅拌好后运送至隧道施工工地，使用喷嘴喷射。

控制收缩砂浆。而马贝砂浆 BM 312 是双组分水泥基砂浆。

隧道的最后加工

最后阶段的工程包括隧道墙面的加工处理。为了防止支柱遭受化学物质的侵蚀，隧道表面要用 MAPECOAT T 处理，该产品是一种双组分，无溶剂，无气味的环氧漆，特别适用于靠近通风透气能力差的环境中。

隧道墙体施涂了一层微粉丙烯酸底漆 MALECH，用以调节衬底的吸附性，增进与防护涂料连续层的粘接力。MALECH 既不含溶剂亦无味道，特别适合于通风不佳的环境。

该项目采用马贝弹性彩漆 329 涂在混凝土表面用于保护混凝土，颜色为 RAL 7032 和 RAL 7038。

马贝弹性彩漆 329 硬化后，漆面就会形成弹性膜，这层膜透气性好不渗水，施涂表面效果良好。

513 段工程全部标段于 2010 年秋季竣工，相继开工的 512 和 514 标段会进一步改善城市拥堵现象。

本文摘自马贝资讯国际版 2011 年第 36 期，P41-43 的“Waterproofing system of a photovoltaic plant”英文原版中文翻译。



图 4 和 5. 最终面层用马贝弹性彩漆 329 处理。



技术数据

捷克布拉格 Komorany-Cholupice 513 隧道

工期: 2007-2010

参与周期: 2007-2010

马贝参与: 提供了隧道支撑面的喷射混凝土用产品和表面涂料。

客户: RSD

合同方: Skanska BS a.s.
(subcontractor Subterra)

马贝合作方: Zdebenk Runstuk, Mapei spol. S.r.o.
(捷克)

马贝产品

该项目提及产品属于“混凝土外加剂系列”和“建筑施工产品”系列。马贝混凝土塑化剂和聚羧酸减水剂系列获得了 CE 认证并完全符合欧洲 EN 934 的标准。马贝混凝土结构的修复和防护产品均符合欧洲 EN1504 标准。

混凝土修复:

马贝聚羧酸减水剂 SX14 (Dynamon SX14)(CE EN 934-2, T 3.1-3.2): 良好的混凝土工作性能保持性和降低需水量的聚羧酸减水剂。

马贝砂浆 BM312 (Mapegrout BM) (CE EN 1504-3, R4): 双组分低弹性模量混凝土修补触变型砂浆。

马贝触变砂浆 302 (Mapegrout Thixotropic) (CE EN 1504-3, R4): 受控收缩纤维加固混凝土修补砂浆。

防护涂料

马贝弹性彩漆 329 (CE EN 1504-2, (C) 涂料标准下的 PI, MC 和 IR 类; EN14891): 用于保护水泥基基面的双组份环氧丙烯酸漆。

MAPEI

75

YEARS OF
EXCELLENCE
1937 • 2012

诚邀您莅临

2012

五大展会!

第十九届中国（北京）国际建筑装饰及材料博览会

北京国际展览中心（老馆-朝阳区） 10号馆M09展位 **2012.3.5-8**

第十四届中国国际地面材料及铺装技术展览会

上海新国际博览中心 W5馆C12号展位 **2012.3.27-29**

第十四届中国广州国际建筑装饰博览会

广州·中国进出口商品交易会展馆（琶洲展馆） B区12.1馆060展位 **2012.7.8-11**

第二十三届中国(上海)国际建材及室内装饰展览会

上海新国际博览中心 W1馆1184号展位 **2012.8.15-17**

第十届中国国际屋面和建筑防水技术展览会

上海新国际博览中心 E1馆B31展位 **2012.8.15-17**



马贝集团数据

The great figures of the Mapei Group

马贝集团在1937年创建于意大利米兰，
是当今世界建筑工业用化工产品和胶粘剂生产领域的引领者。
马贝集团于全球设立68所子公司，并于5大洲的28个国家
设立59间工厂，均提供质量控制实验室。

Founded in Milan in 1937, **Mapei is today's world leader in the production of adhesives and chemical products for building.** The Group now counts 68 subsidiaries with 59 production facilities in operation over 28 countries and 5 continents, all of them provided with a Quality Control Laboratory.



The WORLD 马贝集团 of MAPEI

2.1 billion euros total turnover
营业总额21亿欧元

59 plants worldwide in the
5 continents in **28** different countries
59间工厂遍布5大洲的28个国家

more than
1400 products for Building
1400余种建筑产品

7500 employees of which **900**
are in our main **18** R&D Centres
7500雇员，包括18个主要研发中心的900雇员

more than tons
20000 of products shipped each day
每天超过20000吨产品

more than
55000 customers worldwide
全世界超过55000名客户



亚太区各个工厂



新加坡 SINGAPORE

- 1989年 - 公司成立并作为马贝亚太区的区域总部
1995年 - 建厂同时为亚洲首家生产工厂
- 约生产 60 多种粉剂和液剂, 用于建筑专用材料、瓷砖和石材安装、混凝土外加剂
 - 工厂面积 10,000 m²



马来西亚 MALAYSIA

- 1994年 - 公司成立
2001年 - 建厂
- 生产粉剂, 用于建筑专用材料、瓷砖和石材安装、水泥外加剂
 - 工厂面积 5,000 m²



澳大利亚 AUSTRALIA

- 2000年6月 - 公司成立及建厂
- 胶粘剂、填缝剂和自流平化合物
 - 工厂面积 4,052 m²



越南 VIETNAM

- 2005年4月 - 公司于广南成立
2007年10月 - 广南建厂
于河内, 岘港, 胡志明市设立业务办事处
- 生产胶粘剂、填缝剂、建筑专用材料、外加剂和水泥添加剂
 - 工厂面积 50,000 m²



中国 - 广州 CHINA-Guangzhou

- 2005年12月 - 公司成立及工厂成立
- 生产腻子、防水材料、胶粘剂和填缝剂
 - 工厂面积 10,635 m²



中国 - 上海 CHINA-Shanghai

- 2006年1月 - 公司及工厂成立
- 生产混凝土外加剂和水泥添加剂, 地下工程产品
 - 工厂面积 16,000 m²



韩国 - South Korea

- 2011年1月 - 公司及工厂成立
- 生产防水和地坪材料、胶粘剂和填缝剂、水泥助磨剂
 - 工厂面积 12,244 m²

其它商务办事处 Commercial offices

- 马贝中国有限公司 - 香港
Mapei China Ltd - Hong Kong
- 马贝新西兰有限公司 - 奥克兰
Mapei New Zealand Ltd - Auckland
- 马贝印度建筑产品私营有限责任公司 - 印度
Mapei Construction Products India Pvt Ltd - India

中国区地址

中国 - 马贝建筑材料 (上海) 有限公司
上海市浦东新区沪南公路 8999 弄 6 号
电话: +86-21 5818 0808
传真: +86-21 5818 0909
联络处:
上海市普陀区金沙江路 1989 号
金沙商务广场 702 室
电话: +86-21 62078088
传真: +86-21 62077088
邮箱: mapei-sh@mapei.com.cn

中国 - 马贝建筑材料 (广州) 有限公司
广州从化广东从化经济开发区丰盈路 6 号
电话: +86-20-8781 0701(10 Lines)
传真: +86-20-8781 0020
联络处:
广州市沿江中路 313 号康富来国际大厦 2003-2004 室
电话: +86-20 8365 3489 (10 条线)
传真: +86-20 8365 3481
邮箱: mapei-gz@mapei.com.cn

中国香港 - 马贝中国有限公司
香港九龙观塘观塘道 392 号创纪之城 6 期 15 楼 01 室
电话: +852 2148 6816
传真: +852 2512 1328
邮箱: mapei@mapei.com.hk

