

# ULTRACOLOR PLUS

Hoogwaardige, uitslagvrije, snel bindende en snel drogende polymeer gemodificeerde mortel, vrij van Portland cement, waterafstotend met DropEffect® en schimmelbestendig met BioBlock® technologie, voor voegen tot 20 mm breed. Met een zeer lage emissie van vluchtige organische stoffen en volledig CO<sub>2</sub> gecompenseerd



## CLASSIFICATIE VOLGENS EN 13888

Ultracolor Plus is een verbeterde (2) cementmortel (C) met een gereduceerde waterabsorptie (W) en een hoge slijtvastheid (A) voor voegen (G), klasse CG2WA.

## CO<sub>2</sub> VOLLEDIG GECOMPENSEERDE PRODUCTEN

Ultracolor Plus maakt deel uit van de productlijn CO<sub>2</sub> Volledig Gecompenseerde Producten. De CO<sub>2</sub> emissies, gemeten gedurende de levenscyclus van producten uit de Zero lijn in 2024 met behulp van de Life Cycle Assessment (LCA) methode, geverifieerd en gecertificeerd met EPD's, worden gecompenseerd door de aanschaf van gecertificeerde koolstofkredieten ter ondersteuning van projecten voor het beschermen van bossen. Een verbintenis richting de planeet, de mensheid en de biodiversiteit. Bezoek de webpagina [zero.mapei.com](https://zero.mapei.com) voor meer informatie over hoe emissies worden berekend en over klimaat mitigatieprojecten die worden gefinancierd via gecertificeerde koolstofkredieten.

## TOEPASSING

Het binnen- en buitenshuis voegen van alle soorten keramische vloeren en wanden (dubbel-gebakken, enkel-gebakken, klinker, porselein etc.), terracotta, steenmateriaal (natuursteen, marmer, graniet, agglomeraten etc.), glas en marmer mozaïek.

### Voorbeelden van toepassingen

- Voegen van vloeren en wanden in gebieden die onderhevig zijn aan intensief verkeer (luchthavens, winkelcentra, restaurants, bars, etc.).
- Voegen van vloeren en wanden in woongebieden (hotels, particuliere woningen, etc.).
- Voegen van vloeren en wanden op gevels, balkons, terrassen en in zwembaden.

## TECHNISCHE EIGENSCHAPPEN

**Ultracolor Plus** is een mortel die bestaat uit een mengsel van speciale hydraulische bindmiddelen, gegradeerde toeslagstoffen, speciale polymeren, waterafstotende hulpstoffen, organische moleculen en pigmenten. **Ultracolor Plus** bevat geen Portland cement, waardoor het een veilig product is voor gebruikers. De impact die **Ultracolor Plus** heeft op het milieu gedurende de gehele levenscyclus, is gemeten met behulp van de LCA (Life Cycle Assessment) methode.

De resterende broeikasgasemissies (uitgedrukt in equivalente CO<sub>2</sub>) van **Ultracolor Plus** worden jaarlijks gecompenseerd door de aankoop van gecertificeerde milieu credits: wat betekent dat **Ultracolor Plus** geen impact heeft op klimaatverandering.

**Ultracolor Plus** heeft een zeer lage uitstoot van VOS (Vluchtige Organische Stoffen) en is gecertificeerd als EC1 Plus door de Duitse associatie GEV. Het is dus veilig voor de personen die het product aanbrengen en voor de gebruikers van de ruimtes waarin het aangebracht is.

Aan de basis van **Ultracolor Plus**, staat de **Ultracolor Plus** staat de technologie die gebaseerd is op een speciaal, zelf-hydraterend, hydraulisch bindmiddel dat garant staat voor perfect egale kleuren, door twee innovatieve technologieën die het resultaat zijn van MAPEI onderzoek: BioBlock<sup>®</sup> en DropEffect<sup>®</sup>.

De BioBlock<sup>®</sup> technologie wordt gekenmerkt door speciale organische moleculen die zich gelijkmatig in de microstructuur van de voeg verdelen waardoor de vorming van micro-organismen die schimmelschade veroorzaken, wordt geblokkeerd.

De DropEffect<sup>®</sup> technologie, met een synergetische werking, vermindert de absorptie van het oppervlaktewater.

Door **Ultracolor Plus** te mengen met de aanbevolen hoeveelheid water en op de juiste wijze te gebruiken, ontstaat een voegmortel met de volgende kenmerken:

- waterafstotend en druppel effect;
- egale kleur en vrij van vlekken aangezien **Ultracolor Plus** geen uitslag veroorzaakt. Uit een met een elektronen microscoop (SEM) verrichte analyse blijkt dat, vergeleken met bindmiddelen op basis van Portland cement in een normale cement voegmortel, de speciale cementen in **Ultracolor Plus** tijdens het hydratatieproces geen calciumhydroxide kristallen (hydrolyse kalk) genereren, die uitbloeiingen veroorzaken;
- kleuren zijn bestand tegen UV stralen en weersinvloeden;
- korte wachttijd voor reiniging en gemakkelijke afwerking;
- na een korte tijdsperiode licht beloopbaar en klaar voor gebruik;
- glad, compact oppervlak, met een laag water absorberend vermogen en daarom eenvoudig te reinigen;
- krimp gecompenseerd, dus vrij van scheuren;
- optimale slijtvastheid, druk- en buigsterkte, ook na vries-/dooicycli en daarom zeer duurzaam;
- goed bestand tegen zuren met pH > 3.

## BELANGRIJK

- **Ultracolor Plus** bevat geen Portland cement en mag niet met gips of andere hydraulische bindmiddelen worden gemengd; voeg nooit water toe aan het mengsel als de binding al is begonnen.
- Meng **Ultracolor Plus** nooit met zout of vuil water.
- Breng het product aan bij een temperatuur tussen +5°C en +35°C.
- Voer de voegwerkzaamheden alleen uit op ondergronden die voldoende droog zijn of waterdicht zijn gemaakt, om te voorkomen dat er een witte aanslag ontstaat.
- Om een ongelijkmatige kleurafwerking te voorkomen, raden we af om **Ultracolor Plus** poeder op de gevulde voegvoegen te strooien.
- Wanneer een zuurvastheid of zeer schone of steriele omstandigheden zijn vereist, gebruik dan een geschikt zuurbestendige epoxy voegmiddel.
- Dilatie- en scheidingsvoegen in wanden en vloeren mogen nooit worden gevuld met **Ultracolor Plus**. Gebruik hiervoor een geschikte, flexibele kit uit het MAPEI assortiment.
- Het oppervlak van bepaalde tegels of steen materiaal kan micro-poreus zijn of een ruw oppervlak hebben. Het is raadzaam vooraf te testen of dergelijke oppervlakken kunnen worden gereinigd. Voer indien nodig een beschermende behandeling op het oppervlak uit en voorkom daarbij dat het daarbij gebruikte product in de oppervlakteporiën van de tegels komt.

- Indien voor het reinigen van de voeg een zuurhoudend reinigingsmiddel wordt gebruikt, raden wij aan het product vooraf te testen om de kleurvastheid van het product te controleren. Spoel de voegen altijd zorgvuldig na om te voorkomen dat hierin zuurresten achterblijven.

## AANBRENGEN

### Vorbereiden van de voegen

Het voegen kan plaatsvinden wanneer de lijm volledig is uitgehard. Zorg ervoor dat de wachttijden die worden vermeld in de technische datablades worden opgevolgd.

De voegen moeten schoon en stofvrij zijn en tot minimaal 2/3 van de tegeldikte leeg zijn. De tijdens het aanbrengen in de voegen gesijpelde lijm of mortel moet worden verwijderd terwijl deze nog vers is. Bij sterk zuigende tegels, hoge temperaturen of veel wind, moeten de voegen vochtig worden gemaakt met schoon water.

### Bereiden van het mengsel

Giet al roerend **Ultracolor Plus** in een schone, roestvrije kuip met 20-26% gewichtsdelen schoon water.

Meng de mortel met een mixer op lage snelheid om overmatige luchtbelvorming te voorkomen; ga door met mengen tot een gladde pasta is verkregen.

Laat het mengsel 2-3 minuten rusten en roer het voor gebruik nogmaals kort door.

Gebruik het mengsel binnen 20-30 minuten na bereiding.

### Aanbrengen

Vul met behulp van het speciale MAPEI voegbord of rubber wisser de voegen met het **Ultracolor Plus** mengsel, zonder lege ruimtes of gaten achter te laten.

Verwijder overtollig **Ultracolor Plus** van het oppervlak door met het voegbord of de rubberen wisser diagonaal over de voegen te gaan terwijl het mengsel nog vers is.

### Afwerking

Wanneer het mengsel zijn plasticiteit verliest en ondoorzichtig wordt, wat meestal na 15-30 minuten plaatsvindt, verwijder dan de restanten **Ultracolor Plus** met een vochtige harde cellulose spons (bijv. een MAPEI spons) door schuin op de voegen te werken. Spoel de spons regelmatig uit in twee verschillende bakken water, één om het overtollig mengsel uit de spons te verwijderen en de andere, met schoon water, om de spons te spoelen. Deze handeling kan ook worden uitgevoerd met een machine met sponsband.

Afwerken van het oppervlak is ook mogelijk wanneer het product na 50-60 minuten gedeeltelijk hard is geworden, door met een vochtige Scotch-Brite® spons over de voegen te gaan om het oppervlak te gelijkmatig te krijgen.

Hiervoor kan ook gebruik worden gemaakt van een machine met een speciale Scotch-Brite® viltschijf.

Als het reinigen te snel wordt uitgevoerd (het mengsel is nog te nat), kan het voorkomen dat het voegmiddel gedeeltelijk uit de voeg loskomt waardoor de kleur kan veranderen.

Als het voegwerk wordt uitgevoerd bij extreem heet, droog of winderig weer, raden wij aan om de met **Ultracolor Plus** gevulde voegen na enkele uren te bevochtigen.

Het uitharden van **Ultracolor Plus** onder vochtige omstandigheden zorgt in elk geval voor een beter eindresultaat.

De eventuele stoflaag van **Ultracolor Plus** kan als laatste worden afgenomen met een schone, droge doek.

Als het oppervlak na de eindschoonmaak nog sporen van cementresten heeft, kan het worden schoongemaakt met een zuur reinigingsmiddel (bijv. **UltraCare Keranet**), nadat de voeg volledig is uitgehard.

Als het nodig is om voegresten te verwijderen op het moment van installatie, gebruik dan een product zoals **UltraCare Keranet Easy** spray, dat geschikt is voor het verwijderen van overtollige voegresten van oppervlakken tijdens het leggen. Voor een correct gebruik van het **UltraCare** product assortiment, verwijzen wij u naar de betreffende technische datablades.



Ultracolor Plus met behulp van een voegrubber aanbrengen op porseleinen vloertegels met hout-effect



Reinigen van voegen met een Scotch-Brite® spons (wanneer het product half uitgehard is)



Reinigen en afwerken van voegen met een harde cellulose spons



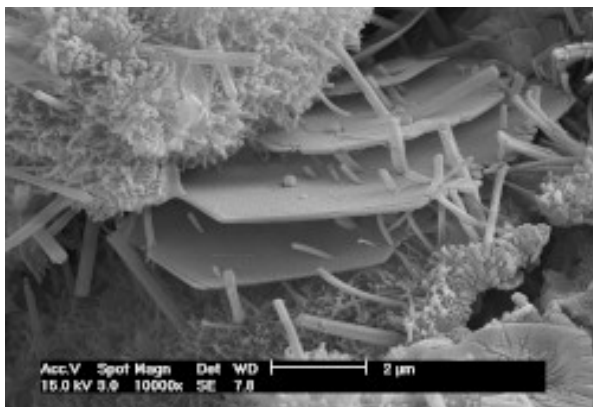
Ultracolor Plus met behulp van een voegrubber aanbrengen op porseleinen vloertegels



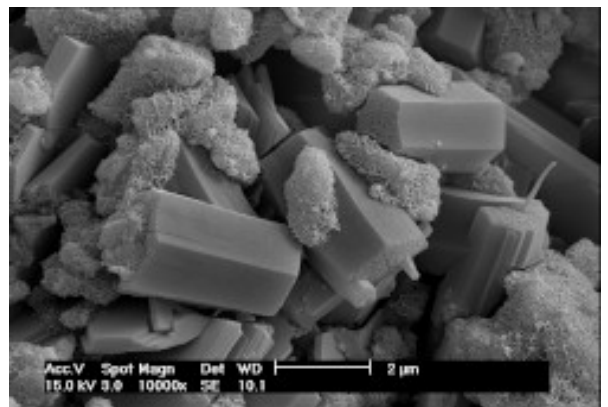
Reinigen en afwerken van voegen met een harde cellulose spons



Vloer gevoegd met Ultracolor Plus



Hydratatie van een bindmiddel op basis van Portland cement in een traditionele voegmortel



Hydratatie van Ultracolor Plus speciaal bindmiddel op cementbasis. Let op de afwezigheid van lamellaire Portlandiet kristallen (calcium hydroxide), die de oorzaak zijn van witte uitslag

## BETREDING

Vloeren zijn na circa 3 uur licht beloopbaar.

## KLAAR VOOR GEBRUIK

Oppervlakken die met **Ultracolor Plus** zijn gevoegd, kunnen na 24 uur in gebruik worden genomen. Bassins en zwembaden mogen 48 uur na het voegen worden gevuld.

## REINIGEN

Gereedschap en kuipen kunnen met ruim water worden gereinigd, zolang **Ultracolor Plus** nog vers is.

## VERBRUIK

Het verbruik van **Ultracolor Plus** varieert, afhankelijk van de grootte van de voegen en de grootte en dikte van de tegels.

In de tabel worden een aantal voorbeelden gegeven van het verbruik in kg/m<sup>2</sup>.

## VERPAKKING

22 kg zakken, 4x5 kg of 8x2 kg alupack dozen, afhankelijk van de kleur.

## BESCHIKBARE KLEUREN

**Ultracolor Plus** is verkrijgbaar in 40 kleuren uit het MAPEI assortiment (raadpleeg de kleurstalen).

## HOUDBAARHEID

**Ultracolor Plus** kan 12 maanden (zakken van 22 kg) en 24 maanden (zakken van 2 en 5 kg) in de originele verpakking op een droge plaats worden bewaard.

Echter, na een bepaalde tijd kan de uithardtijd langer worden, maar dit heeft geen invloed op de eindresultaten van het product.

## VEILIGHEIDSAANBEVELINGEN

Voor meer informatie over de voorzorgsmaatregelen, raadpleeg de Safety Data Sheet op de website [www.mapei.com](http://www.mapei.com).

PRODUCT VOOR PROFESSIONEEL GEBRUIK.

## TECHNISCHE GEGEVENS (specifieke waarden)

Conform de normen:

- Europese EN 13888 klasse CG2WA
- ISO 13007-3 klasse CG2WAF

### PRODUCT

Consistentie:	fijn poeder
Kleur:	40 kleuren uit het MAPEI assortiment
Volumieke massa (kg/m <sup>3</sup> ):	1400
Droge stof gehalte (%):	100
EMICODE:	EC1 Plus - zeer lage emissie

### GEGEVENS M.B.T. HET AANBRENGEN (bij +23°C - 50% R.V.)

Mengverhouding:	100 delen <b>Ultracolor Plus</b> met 20-26 delen water, afhankelijk van de kleur
Consistentie van het mengsel:	vloeibare pasta
Dichtheid van het mengsel (kg/m <sup>3</sup> ):	1980
pH van het mengsel:	circa 11
Verwerkingstijd van het mengsel:	20-30 minuten
Aanbrengtemperatuur:	van +5°C tot +35°C
Voegen na installatie van:	
- wandtegels met een normale lijm:	4-8 uur
- wandtegels met een snel uithardende lijm:	1-2 uur
- wandtegels met een mortel:	2-3 dagen

- vloertegels met een normale lijm:	24 uur
- vloertegels met een snel uithardende lijm:	3-4 uur
- vloertegels met een mortel:	7-10 dagen
Wachttijd voor het afwerken:	15-30 minuten
Licht beloopbaar:	circa 3 uur
Klaar voor gebruik:	24 uur (48 uur voor bassins en zwembaden)

## EINDRESULTATEN

Buigsterkte na 28 dagen (N/mm <sup>2</sup> ) (EN 12808-3):	9
Druksterkte na 28 dagen (N/mm <sup>2</sup> ) (EN 12808-3):	35
Buigsterkte na vries/dooi cycli (N/mm <sup>2</sup> ) (EN 12808-3):	9
Druksterkte na vries/dooi cycli (N/mm <sup>2</sup> ) (EN 12808-3):	35
Slijtvastheid (EN 12808-2):	700 (verlies in mm <sup>3</sup> )
Krimp (mm/m) (EN 12808-4):	1,5
Water absorptie (g) (EN 12808-5) na 30 minuten:	0,1
Water absorptie (g) (EN 12808-5) na 4 uur:	0,2
Bestandheid tegen oplosmiddelen en olie:	uitstekend
Bestandheid tegen alkaliën:	uitstekend
Bestandheid tegen zuren:	goed bestand tegen zuren met pH > 3

## VERBRUIK AFHANKELIJK VAN DE GROOTTE VAN DE TEGELS EN DE BREEDTE VAN DE VOEGEN (kg/m<sup>2</sup>)

Tegel afmeting (mm)	Voegbreedte (mm)				
	2	3	5	8	10
75x150x6	0,4	0,6	1,0	1,5	1,9
100x100x7	0,4	0,7	1,1	1,8	2,2
100x100x9	0,6	0,9	1,4	2,3	2,9
150x150x6	0,3	0,4	0,6	1,0	1,3
200x200x7	0,2	0,3	0,6	0,9	1,1
200x200x9	0,3	0,4	0,7	1,2	1,4
300x300x10	0,2	0,3	0,5	0,9	1,1
300x300x20	0,4	0,6	1,1	1,7	2,1
300x600x10	0,2	0,2	0,4	0,6	0,8
400x400x10	0,2	0,2	0,4	0,6	0,8
500x500x10	0,1	0,2	0,3	0,5	0,6
600x600x10	0,1	0,2	0,3	0,4	0,5
750x750x10	0,1	0,1	0,2	0,3	0,4
100x600x9	0,3	0,5	0,8	1,3	1,7
150x600x9	0,2	0,4	0,6	1,0	1,2
150x900x9	0,2	0,3	0,6	0,9	1,1
150x1200x10	0,2	0,4	0,6	1,0	1,2
225x450x9	0,2	0,3	0,5	0,8	1,0
225x900x9	0,2	0,2	0,4	0,6	0,8
250x900x9	0,1	0,2	0,4	0,6	0,7
250x1200x10	0,2	0,2	0,4	0,6	0,8
600x600x5	0,1	0,1	0,1	0,2	0,3
600x600x3			0,1	0,1	0,2
1000x500x5		0,1	0,1	0,2	0,2
1000x500x3			0,1	0,1	0,1

1000x1000x5			0,1	0,1	0,2
1000x1000x3				0,1	0,1
3000x1000x5			0,1	0,1	0,1
3000x1000x3				0,1	0,1

#### FORMULE VOOR BEREKENEN VAN GEBRUIK:

$$\frac{(A + B)}{(A \times B)} \times C \times D \times 1.6 = \frac{\text{kg}}{\text{m}^2}$$

A = lengte van de tegel (mm)

B = breedte van de tegel (mm)

C = dikte van de tegel (mm)

D = breedte van de voeg (mm)

Voor maten die niet in de tabel worden vermeld, is er op onze website [www.mapei.com](http://www.mapei.com) een rekentool beschikbaar om het verbruik te schatten op basis van de grootte van de tegels en de breedte van de voegen.

Ultracolor Plus		
100	WIT	
103	MAAN WIT	
111	ZILVER GRIJS	
123	OUD WIT	
112	MEDIUM GRIJS	
113	CEMENT GRIJS	
114	ANTRACIET	
127	ARCTISCH GRIJS	
110	MANHATTAN 2000	
187	LINNEN	
176	GROEN-GRIJS	
174	TORNADO	
125	KASTEEL GRIJS	
119	LONDON GRIJS	
163	LICHT LILA	
168	CERULEAN	
167	AVIO	
169	STAAL BLAUW	

172	HEMELSBLAUW	
177	SALIE	
130	JASMIJN	
131	VANILLE	
137	CARRIBEAN	
132	BEIGE 2000	
138	AMANDEL	
141	KARAMEL	
142	BRUIN	
189	SPELT	
133	ZAND	
134	ZIJDE	
188	BISCUIT	
135	GOUDSTOF	
152	BRUIN	
144	CHOCOLADE	
149	VULKAAN ZAND	
145	TERRA DI SIENA	
143	TERRACOTTA	
136	MODDER	
120	ZWART	
150	GEEL	

**N.B.:** Door het drukproces kunnen de hierboven getoonde kleuren afwijken van de werkelijke kleur van het verwerkte product

## ATTENTIE

Hoewel de voorgaande aanwijzingen en voorschriften op onze eigen ervaringen berusten, dienen zij slechts als een indicatie te worden beschouwd. De omstandigheden zullen in de praktijk telkens anders zijn en derhalve zal de gebruiker, alvorens hij of zij een van onze producten gaat gebruiken, zelf moeten nagaan of het product geschikt is voor het beoogde doel. In ieder geval is de gebruiker volledig verantwoordelijk voor eventuele gevolgen die voortvloeien uit het gebruik van het product.



Raadpleeg de meest recente versie van het Technisch Datablad, verkrijgbaar via onze website [www.mapei.com](http://www.mapei.com)

## JURIDISCHE KENNISGEVING

*De inhoud van dit Technisch Data Blad ("TDS") mag worden gekopieerd naar een ander project-gerelateerd document. Het project-gerelateerd document dient tijdens het aanbrenge van het MAPEI product niet als aanvulling of vervanging van de in de betreffende MAPEI TDS gestelde eisen.*

*De meest up-to-date TDS kan worden gedownload van onze website [www.mapei.com](http://www.mapei.com).*

**BIJ WIJZIGING IN DE BEWOORDING OF GESTELDE EISEN OPGENOMEN OF AFGELEID VAN DEZE TDS, VERVALT DE AANSPRAKELIJKHEID VAN MAPEI.**

### Mapei Nederland B.V.

Oude Apeldoornseweg 37 K, 7333 NR Apeldoorn



+31-85 00 69 200



[www.mapei.nl](http://www.mapei.nl)



[verkoop@mapei.nl](mailto:verkoop@mapei.nl)

**2801-01-2024 NL**

De reproductie van teksten, foto's en illustraties uit deze publicatie is verboden en wettelijk strafbaar

