

Kerapoxy

KROK ZA KROKEM



www.mapei.cz

MAPEI

LEPIDLA • TĚSNÍCÍ TMELY • PRODUKTY STAVEBNÍ CHEMIE



KERAPOXY epoxidová spárovací hmota

Kerapoxy je spárovací hmota na bázi epoxidových pryskyřic. Použití pryskyřic zaručuje odolnost spárovací hmoty proti účinkům chemických látek, snadnější údržbu a její absolutní vodonepropustnost. S ohledem na své vlastnosti byla tato spárovací hmota dosud používána zejména v průmyslu (hlavně potravinářském a chemickém).

Postupem času se spárovací hmoty řady **Kerapoxy** stále častěji používají při stavbách a rekonstrukcích obytných domů a bytů. Výhody **Kerapoxy** jsou nesporné a v mnoha směrech překračují užité vlastnosti cementových spárovacích hmot.

Spárovací hmota **Kerapoxy** se od klasických spárovacích hmot liší způsobem zpracování, ale zejména vynikajícími užitečnými vlastnostmi, a to hlavně v případě použití světlých barev.

Každá cementová spárovací hmota časem ztrácí své původní barevné podání a šedne. K tomuto jevu jsou náchylné především světlé odstíny (ale např. i černá). Je to způsobeno nasávkou strukturou minerálního materiálu. Během mytí vniká do spárovací hmoty znečištěná voda, která způsobuje její šednutí. Zachovat původní barvu lze pouze omezeně a za podmínky provádění pracných čisticích procesů a používání speciálních impregnačních prostředků; jejich požadovaný výsledný efekt však zůstává často pouze přáním.

Spárovací hmota **Kerapoxy** tyto problémy řeší. Její dokonalá vodonepropustnost znemožňuje pronikání znečištěné vody do struktury hmoty a eliminuje tak efekt „šednutí“ spáry.

Čisticí procesy se tak omezují pouze na běžné mytí podlahy.

Díky svým vlastnostem je spárovací hmota **Kerapoxy** ideální pro aplikaci:

- v koupelnách (podlahy, sprchové kabiny)
- na terasách a balkonech
- v kuchyních, zejména na podlahách, kuchyňských pracovních plochách nebo obkladech stěn v prostoru pracovních ploch a okolí sporáků a dřezů (odolnost proti působení tuků, cukru, kyselin a dalších složek potravin)
- v místech s požadavkem hygienicky nezávadného prostředí (mlékárny, jatky, výroba uzenin, sýrů, pivovary, vinařské závody, konzervárny, nemocnice, apod.)
- v bazénech
- v prostorách mechanicky a chemicky nadměrně zatěžovaných a silně znečišťovaných (myčky aut, laboratoře, chemické provozy, obchodní pasáže, banky, ad.)

Přestože epoxidové spárovací hmoty nepatří mezi nejnižší, jejich skutečný podíl na celkových nákladech je pouze kolem 3 % hodnoty obkladů nebo dlažeb.

Kerapoxy se vyrábí ve 23 barvách, ve stejných barvách je dostupný silikonový tmel **Mapesil AC**.

Řada **Kerapoxy** zahrnuje 8 různých výrobků podle požadavků na provozní zatížení, barvu, zpracování, apod.) Bližší informace Vám poskytne Obchodní úsek Mapei.

Ve zvláště namáhaných provozech, které jsou vystaveny nečistotám a chemickým vlivům, tvoří jedinečný a dokonalý systém.

Pro záruku dokonalého výsledku Mapei nabízí profesionální nářadí a doplňkové výrobky (**Kerapoxy Cleaner** na dočištění povrchu po spárování).

Při zaškolení pracovníků a první aplikaci využijte bezplatného technického servisu Mapei.

Technické vlastnosti

doba zpracovatelnosti	45 min
přípustná teplota pro zpracování	od +12°C do +30°C
doba zavadnutí (jako lepidlo)	30 min
doba, po kterou je možno provádět opravy (při použití jako lepidlo)	60 min
pochůznost	po 24 hod
plné chemické zatížení	po 4 dnech
barva	dle vzorníku Mapei (23 barev)
aplikace	stěrkou
teplotní odolnost	od -20°C do +100°C
odolnost proti vlhkosti	vynikající
odolnost proti kyselinám a zásadám	vynikající (viz tabulka odolnosti)
odolnost proti olejům a rozpouštědlům	vynikající (viz tabulka odolnosti)
odolnost proti stárnutí	výborná
balení	10, 5, 2 kg
ve shodě s normami	- evropskou EN 12004 jako R2T - ISO 13007-1 jako R2T - evropskou EN 13888 jako RG - ISO 13007-3 jako RG

Instruktažní video
Kerapoxy:



„Kerapoxy Mapei CZ“



<https://youtube.com/watch?v=BH35p4xTpok>

Záruka krásné a trvanlivé spáry



Kerapoxy, Kerapoxy Cleaner a nářadí na aplikaci.



Do složky A přidáme celý obsah složky B.



Obě složky spolu velmi dobře promícháme vrtáčkou s míchacím nástavcem (nastavte nízké otáčky).



Při aplikaci použijte speciální spárovací stěrku s krátkou hranou.



Spárovací hmotu důkladně vtláčte do spáry stěrku v diagonálním směru a přebytky hmoty stěrku setřete.



Při čištění dlažby použijte velké množství vody.



Hrubou houbou **Scotch-Brite®** odstraňte přebytky rozplaveného **Kerapoxy**.



Dočištění provedte houbovým hladítkem; při čištění používejte stále čistou vodu (vodu min. 3x vyměnit).



Pokud po dočištění zůstane na povrchu „závoj“ **Kerapoxy**, odstraňte ho s použitím **Kerapoxy Cleaner**, povrch následně setřete houbovým hladítkem namočeným ve vodě.



Výrobky a vytlačovací pistole na výplň pružné spáry.

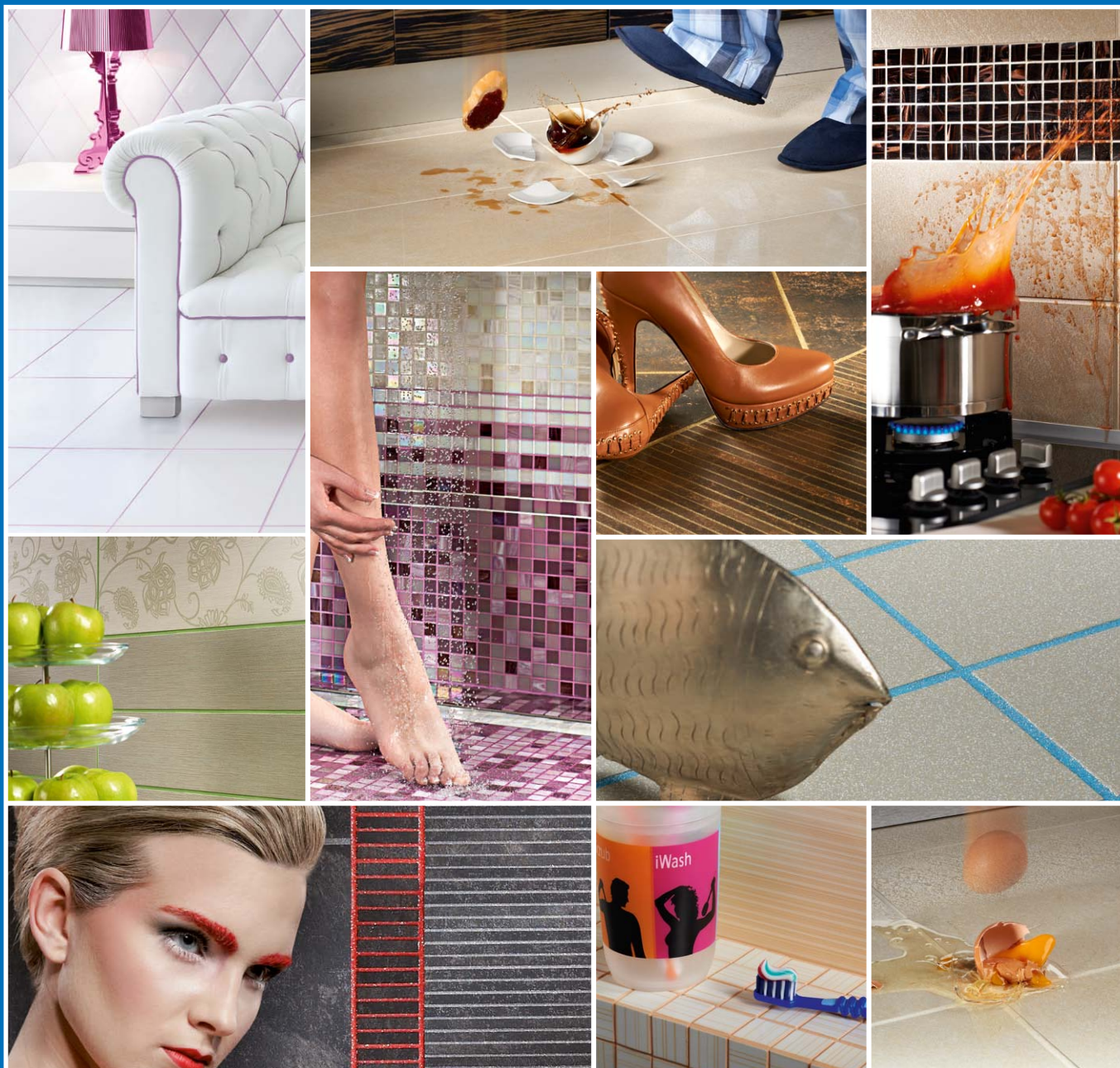


Boční stěny spáry pro zvýšení přídržnosti tmelu potřete penetrací **Primer FD**; hluboké spáry vytěsníte profilem **Mapefoam**.



Po zaschnutí **Primeru FD** (5-10 min.) do spáry aplikujte silikonový tmel **Mapefil AC**, povrch postříkejte saponátovou vodou a uhladte.

Kráska, která odolá všemu



Smluvní prodejce

Centrála a sklad
MAPEI spol. s r.o.
Smetanova 192/33
772 00 Olomouc
Česká republika
tel.: +420 585 201 151
fax: +420 585 227 209
e-mail: info@mapei.cz

Pobočka a sklad
MAPEI spol. s r.o.
Zděbradská 78
251 01 Říčany-Jažlovice
Česká republika
tel.: +420 323 619 911
fax: +420 323 619 919
e-mail: prodejnapraha@mapei.cz

www.mapei.cz