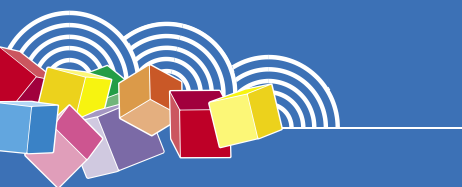


# KOUPELNY



# Hydroizolační systémy pro montáž keramických obkladů jako jsou např. sádra, sádkarton nebo anhydritové potěry

System se skládá z následujících kroků:



**1** Vrstvu **Mapegumu WPS** naneste do všech koutů ve styku stěn a podlah a v okolí instalačních prostupů a podlahových vpustí.

**2** Položte **Mapeband** do **Mapegumu WPS**.

**3** **Mapegum WPS** naneste ve dvou vrstvách na stěny a podlahu.

**4** Instalujte sprchovou vaničku.

**5** Pomocí lepidla **Keraflex** nebo **Adesilex P9** nalepte dlažbu na podlahu.

**6** Obklady nalepte na stěnu do lepidla **Keraflex** nebo **Adesilex P9**.

**7** Spárování provádějte **Ultracolem Plus**.

**8** Utěsněte sprchovou vaničku a všechny styčné spáry a kouty **Mapesilem AC**. (Podklad penetrujte předem **Primerem FD**).

Hydroizolace sprchových koutů, koupelen, šaten, kuchyní, prádeln atd. je nezbytná, protože se dnes v moderní výstavbě z důvodů zkrácení doby výstavby i z dalších praktických důvodů používají často materiály, které jsou citlivé na vlhkost: např. sádra, sádkarton a dřevo při montáži stěn a anhydritové potěry při provádění podlah.

Průsaky spárami mezi obkladovými prvky a dlažbou, způsobené nadměrným zatížením vodou ve sprchových koutech, koupelnách, prádelnách a sociálních zařízeních jsou často příčinou vzniku neestetických a nehygienických skvrn, způsobených vlhkostí, které navíc způsobují vážné poškození stavebních konstrukcí.

K zamezení uvedených nežádoucích jevů připravila firma Mapei systém hydroizolací a pokládky keramických obkladů a dlažeb pro vnitřní prostředí, vystavené vlhkému prostředí. Spolehlivost



# ...kých obkladů a dlažeb na stěny a potěry citlivé na vlhkost, anhydrid.



**Mapegum WPS** je tekutá hydroizolační stěrka, nehořlavá, dokonale vodotěsná, velmi pružná, s velmi rychlým průběhem vysychání.

**Mapeband** je pogumovaný pásek se syntetické tkaniny k dokonalému utěsnění koutů a prostupů potrubí.

**Keraflex** nebo **Adesilex P9** je cementový lepicí tmel velmi dobrých vlastností s nulovým vertikálním skluzem a prodlouženou dobou zpracovatelnosti, určený pro lepení keramické dlažby; je zařazen podle EN 12004 do třídy C2TE

**Ultracolor Plus** je rychletvrdnoucí spárovací tmel nové generace vyjimečných vlastností bez tvorby výkvětů, s rychlým průběhem vysychání, hydrofóbní, s kapkovým efektem (technologie **Dropeffect®**) a protiplísňovou úpravou (**BioBlock®**) pro výplň spár šířky od 2 do 20mm; je zařazen podle EN 13 888 do třídy CG2. Dodává se ve 26 barvách.

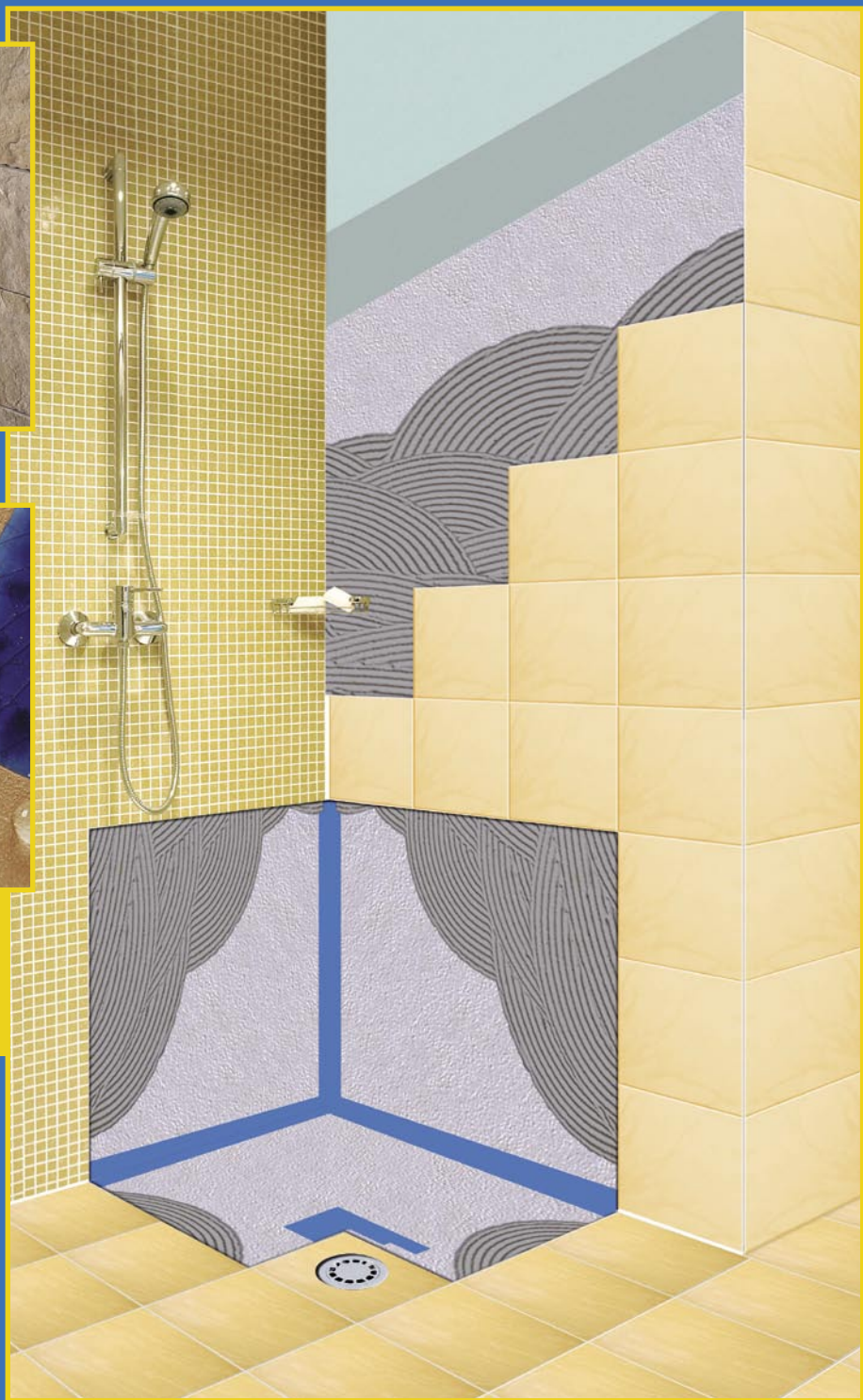
**Mapesil AC** je jednosložkový silikonový těsnící tmel, dodávaný ve stejných 26 barvách, jako **Ultracolor Plus**.



a dlouhodobá trvanlivost je zaručena použitím jednoduše zpracovatelných jednosložkových materiálů, vyrobených na vysoké technologické úrovni.

Především díky vývoji firmy Mapei vznikl **Mapegum WPS**, tekutá hydroizolační stěrka, která je rychlejší, pružnější, má vyšší odolnost proti alkalické vodě a byla certifikována v různých evropských zkušebnách, dále pak **Ultracolor Plus**, spárovací tmel, který díky dokonalé kombinaci dvou inovovaných technologií **BioBlock®** a **DropEffect®** zabraňuje ve vlhkém prostředí tvorbě plísní a omezuje nasákavost stékající vody.

Výběr výrobků byl zadán těmito parametry: druh podkladu – druh obkladu – podmínky prostředí.



**Centrála a sklad**

MAPEI spol. s r.o.  
Smetanova 192  
772 00 Olomouc  
tel.: +420 585 201 151  
fax: +420 585 201 158  
e-mail: info@mapei.cz

**Pobočka a sklad:**

MAPEI spol. s r.o.  
Zděbradská 78  
251 01 ŘÍČANY - JAŽLOVICE (CZ)  
tel.: +420 323 619 911  
fax: +420 323 619 922  
e-mail: infopraha@mapei.cz

**Smluvní prodejce:**

