

MAPEFLOOR® PARKING SYSTEM

Vodonepropustná povrchová
úprava na poježděné podlahy



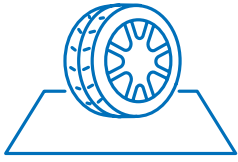


**PRYSKYŘIČNÉ POVRCHOVÉ ÚPRAVY,
KTERÉ CHRÁNÍ POVRCH
BETONOVÝCH PODLAH
NA PARKOVIŠTÍCH.**

MAPEFLOOR® PARKING SYSTEM

Vodotěsná povrchová úprava
na plochy s dopravním provozem

Mapefloor® Parking System	2
Mapefloor® Parking System HE	4
Mapefloor® Parking System ME	5
Mapefloor® Parking System ID	6
Mapefloor® Parking System RHT	7
Mapefloor® Parking System RLT	8
Příklady použití	
Mapefloor® Parking Systému	III



Mapefloor® Parking System

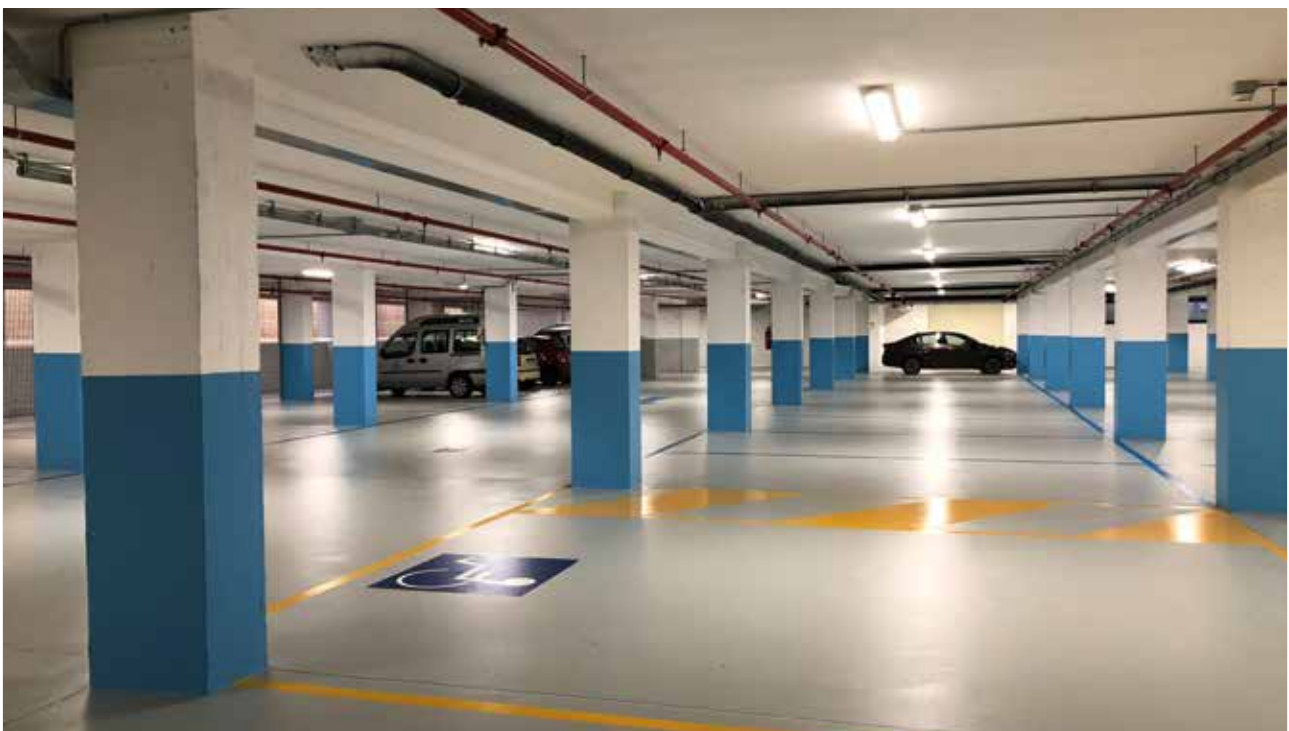
Ochrana povrchu betonových podlah v konstrukcích určených k parkování aut a vozidel je velmi důležitá pro zachování jejich funkce a trvanlivosti a udržení **vysoké úrovně bezpečnosti a minimalizace nákladů na údržbu**.

Díky speciálním fyzikálním a mechanickým vlastnostem zaručují pryskyřičné povrchové úpravy použité v Mapefloor® Parking Systemu vysokou úroveň ochrany povrchů a lze je přizpůsobit různým podmínkám prostředí a použití.

Hlavní vlastnosti upravených podlah

- **Vodonepropustnost povrchu** pro zabránění průsaku agresivních tekutin do betonu a následnému kontaktu s ocelovou výztuží.
- **Protiskluzný povrch** pro bezpečný provoz vozidel a osob. Stupeň protiskluzné úpravy může být více či méně výrazný v závislosti na specifických požadavcích.
- **Dobrá chemická odolnost** proti olejům, pohonným hmotám, mazivům, rozmrazovacím solím, atd.
- **Vysoká mechanická odolnost** při pojezdu vozidel s gumovými koly.
- **Pružnost systému***, která zaručuje nepropustnost ošetřených povrchů, i v případě drobných pohybů způsobených sedáním stavby.
- Použitelný také na povrchy v exteriéru.*
- **Snadná údržba**.
- Výborný poměr **cena/vlastnosti** i dlouhodobě.
- **Dlouhá trvanlivost**.
- **Příjemný estetický vzhled**: možnost označit a zvýraznit různými barvami odlišné oblasti s rozdílnými účely použití (např. tranzitní pruhy, parkoviště, pěší koridory, kontrolní stanoviště, vodorovná dopravní značení, atd.).

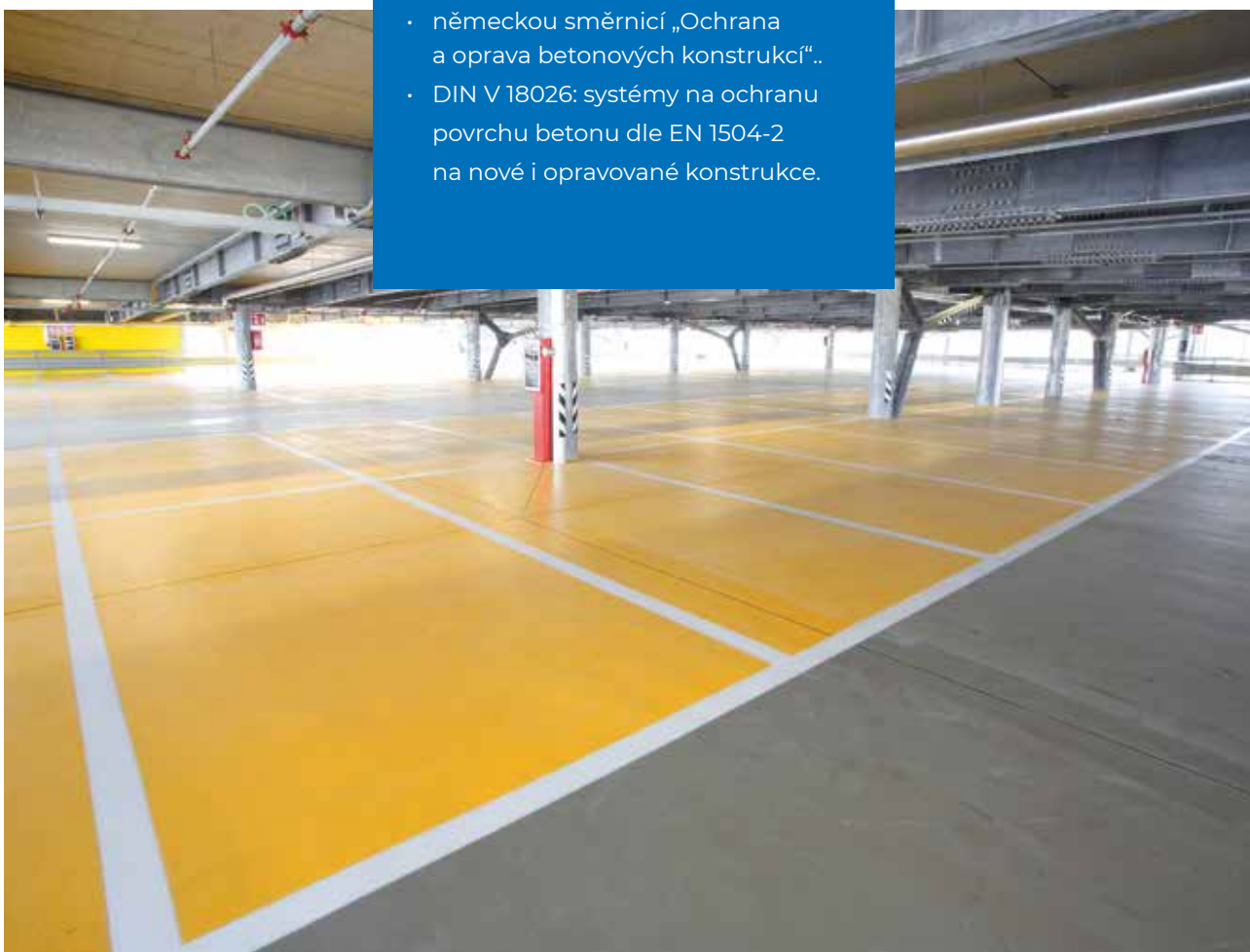
* V závislosti na typu aplikovaného systému





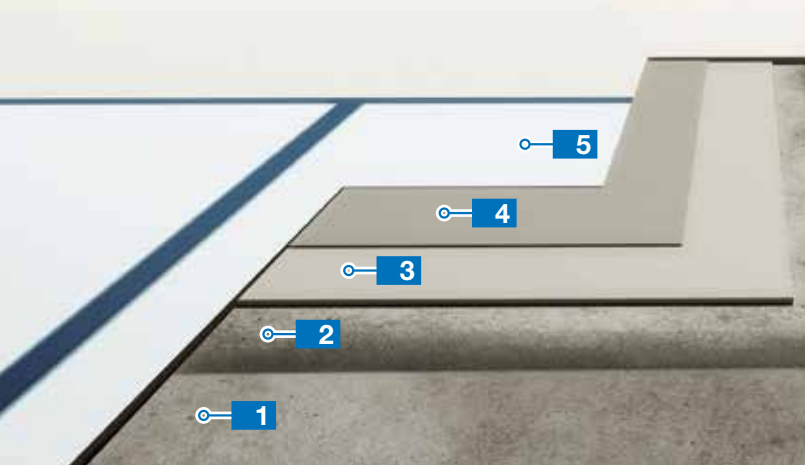
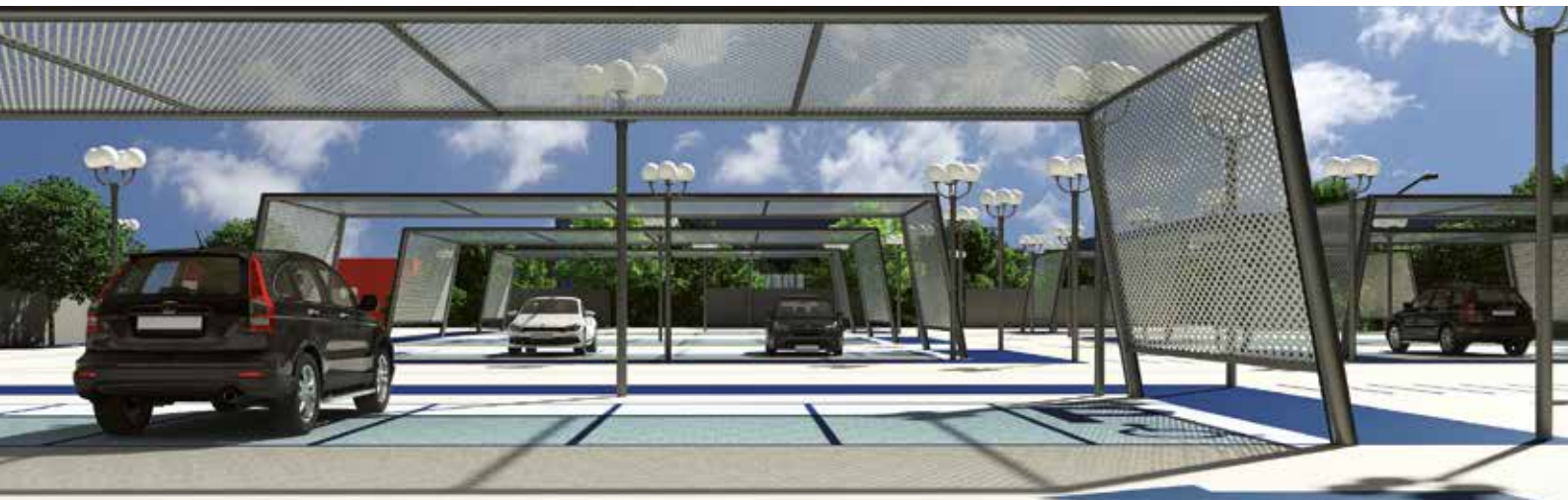
Systémy testované ve shodě s

- německou směrnici „Ochrana a oprava betonových konstrukcí“..
- DIN V 18026: systémy na ochranu povrchu betonu dle EN 1504-2 na nové i opravované konstrukce.



Mapefloor® Parking System HE

Vícevrstvý bezspárý polyuretanový systém na plochy s pěším provozem a poježděné plochy vystavené intenzivnímu dopravnímu provozu s vysokou schopností přemostění trhlin vlivem dynamického zatížení **na ochranu parkovišť, a to i exteriéru** ve shodě se směrnicí německého výboru pro železobeton **OS 11** a systémy ochrany povrchu betonu dle EN 1504-2. **Celková tloušťka 5-5,5 mm.**



- 5** Uzavírací polyuretanový nátěr odolný proti UV záření
Mapefloor Finish 451
- 4** Obrusná vrstva
Mapefloor PU 410 + Mapecolor Paste
+ **Quarzo 0,25** + zásyp **Quarzo 0,9** nebo **Quarzo 1,2**
- 3** Vysoce pružná polyuretanová membrána
Mapefloor PU 400 LV+ Quarzo 0,25
- 2** Primer
Primer SN + Quarzo 0,5 + zásyp **Quarzo 0,5**
- 1** Betonový podklad

Velmi pružný vícevrstvý probarvený protiskluzný systém povrchové úpravy s vysokou schopností přemostění trhlin (crack bridging) vlivem dynamického zatížení až do -20°C, vodonepropustný*, s vysokou mechanickou a chemickou odolností vhodný do interiéru i exteriéru.

Oblasti použití

- Vícepodlažní parkoviště
- Poježděné střechy
- Vnitřní a venkovní parkovací stání
- Garáže

* V závislosti na šířce pohybu v trhlínách v podkladu a na schopnosti přemostění trhlín systémem

TECHNICKÉ ÚDAJE

Odolnost proti přetržení* (DIN 53515) +23°C	27 N/mm
Odolnost proti přetržení** (DIN 53515) +23°C	27 N/mm
Prodloužení do okamžiku přetržení* (DIN 53504) +23°C	450%
Prodloužení do okamžiku přetržení** (DIN 53504) +23°C	80%
Tvrdost Shore A* (DIN 53505)	73
Tvrdost Shore S** (DIN 53505)	88
Dynamické přemostění trhlin (crack-bridging) při -20°C	Class B 3.2

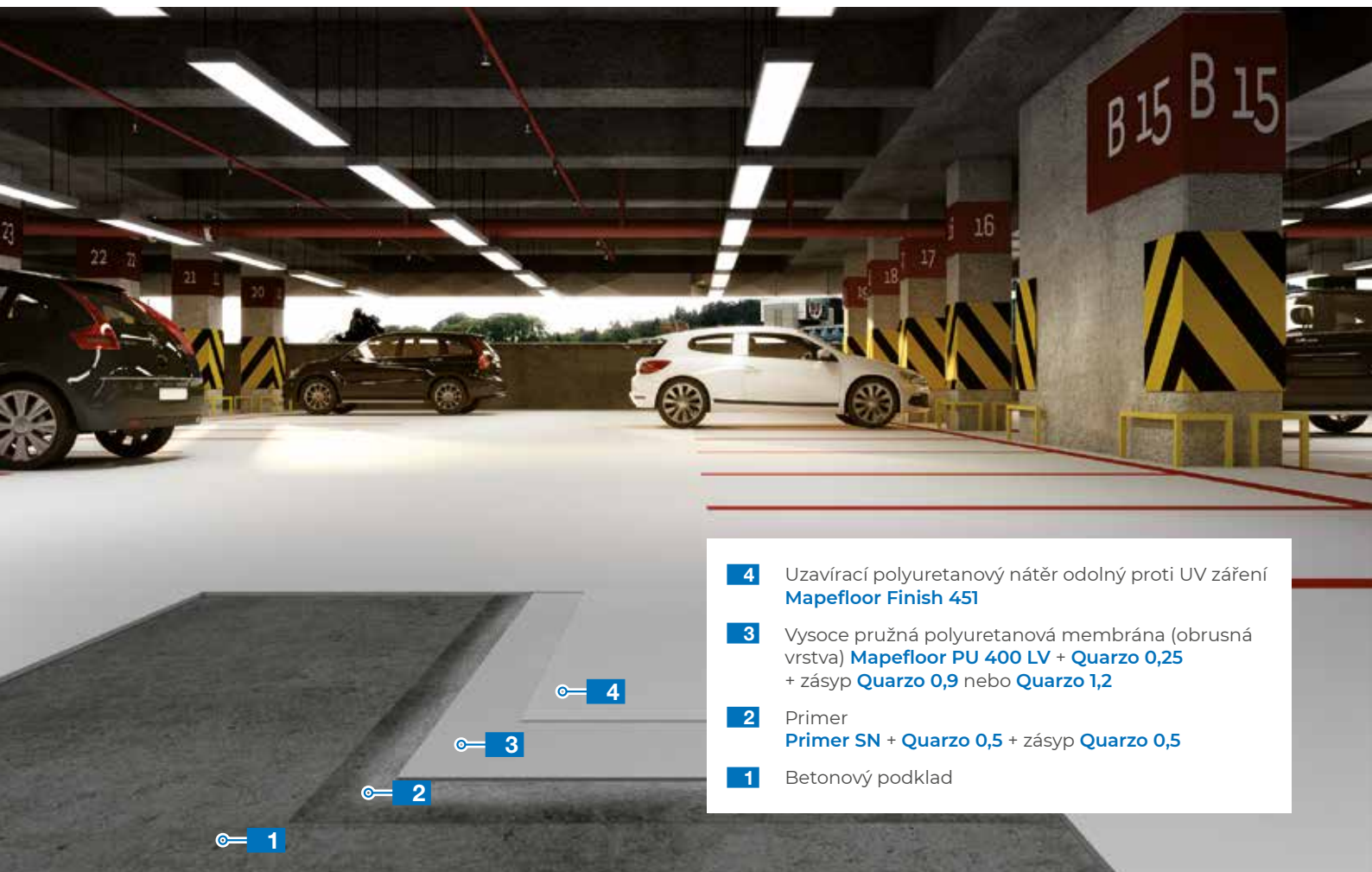
* Hodnoty se vztahují k pružné membráně **Mapefloor PU 400 LV** smíchané s 30 % hmotnostními křemičitého písku **Quarzo 0,25**.

Hodnoty se vztahují k pružné membráně **Mapefloor PU 410 smíchané s 30 % hmotnostními křemičitého písku **Quarzo 0,25**.

Mapefloor® Parking System ME

Vícevrstvý bezspárý polyuretanový systém na plochy s pěším provozem a poježděné plochy vystavené intenzivnímu dopravnímu provozu s vysokou schopností přemostění trhlin (crack bridging) vlivem dynamického zatížení **na ochranu parkovišť, a to i v exteriéru** ve shodě se směrnicí německého výboru pro železobeton **OS 11b** systémy ochrany povrchu betonu dle EN 1504-2.

Celková tloušťka 4-4,5 mm.



- 4** Uzavírací polyuretanový nátěr odolný proti UV záření **Mapefloor Finish 451**
- 3** Vysoce pružná polyuretanová membrána (obrusná vrstva) **Mapefloor PU 400 LV + Quarzo 0,25** + zásyp **Quarzo 0,9** nebo **Quarzo 1,2**
- 2** Primer **Primer SN + Quarzo 0,5** + zásyp **Quarzo 0,5**
- 1** Betonový podklad

Pružný vícevrstvý vodonepropustný* probarvený protiskluzný systém povrchové úpravy s vysokou schopností přemostění trhlin (crack bridging) vlivem dynamického zatížení až do -20°C, včetně povrchů vystavených náhlým teplotním změnám, s vysokou mechanickou a chemickou odolností vhodný do interiéru i exteriéru.

Oblasti použití

- Vícepodlažní parkoviště - střední úrovně
- Vnitřní parkovací stání
- Garáže

* V závislosti na šířce pohybu v trhlínách v podkladu a na schopnosti přemostění trhlin systému.

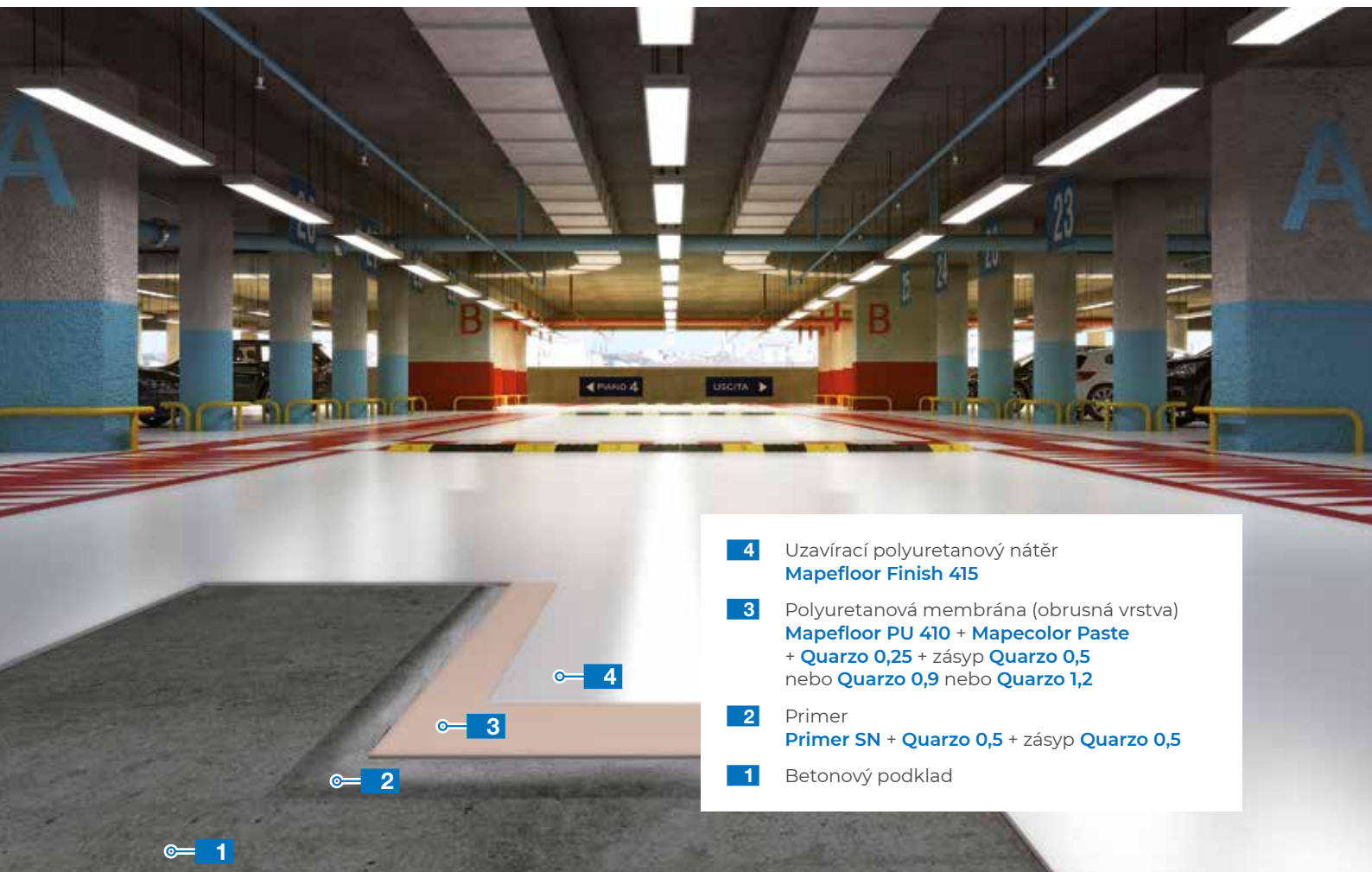
TECHNICKÁ DATA

Odolnost při přetržení* (DIN 53515) +23°C	27 N/mm
Prodloužení do okamžiku přetržení* (DIN 53504) +23°C	450%
Tvrdost Shore A* (DIN 53505)	73
Dynamické přemostění trhlin (crack-bridging) při -20°C	Class B 3.2

* Hodnoty se vztahují k pružné membráně **Mapefloor PU 400 LV** smíchané s 30 % hmotnostními křemičitého písku **Quarzo 0,25**.

Mapefloor® Parking System ID

Vícevrstvý bezspárý polyuretanový systém na plochy s peším provozem a pojižděné plochy vystavené intenzivnímu dopravnímu provozu s dobrou schopností přemostění trhlin vlivem dynamického zatížení **na ochranu parkovišť v interiéru**, ve shodě se směrnicí německého výboru pro železobeton **OS 13** a **systému ochrany povrchu betonu** dle EN 1504-2. **Celková tloušťka 2-2,5 mm.**



- 1 Betonový podklad
- 2 Primer
Primer SN + Quarzo 0,5 + zásyp Quarzo 0,5
- 3 Polyuretanová membrána (obrusná vrstva)
Mapefloor PU 410 + Mapecolor Paste + Quarzo 0,25 + zásyp Quarzo 0,5
nebo **Quarzo 0,9** nebo **Quarzo 1,2**
- 4 Uzavírací polyuretanový nátěr
Mapefloor Finish 415

Pružný vícevrstvý probarvený protiskluzný systém povrchové úpravy v interiéru s vysokou schopností přemostění trhlin (crack bridging) až do -20°C, vodonepropustný*, včetně povrchů vystavených náhlým teplotním změnám, s vysokou mechanickou a chemickou odolností.

Oblasti použití

- Vícepodlažní parkoviště - střední úrovně
- Vnitřní parkovací stání
- Garáže

* V závislosti na šířce pohybu v trhlínách v podkladu a na schopnosti přemostění trhlin systému.

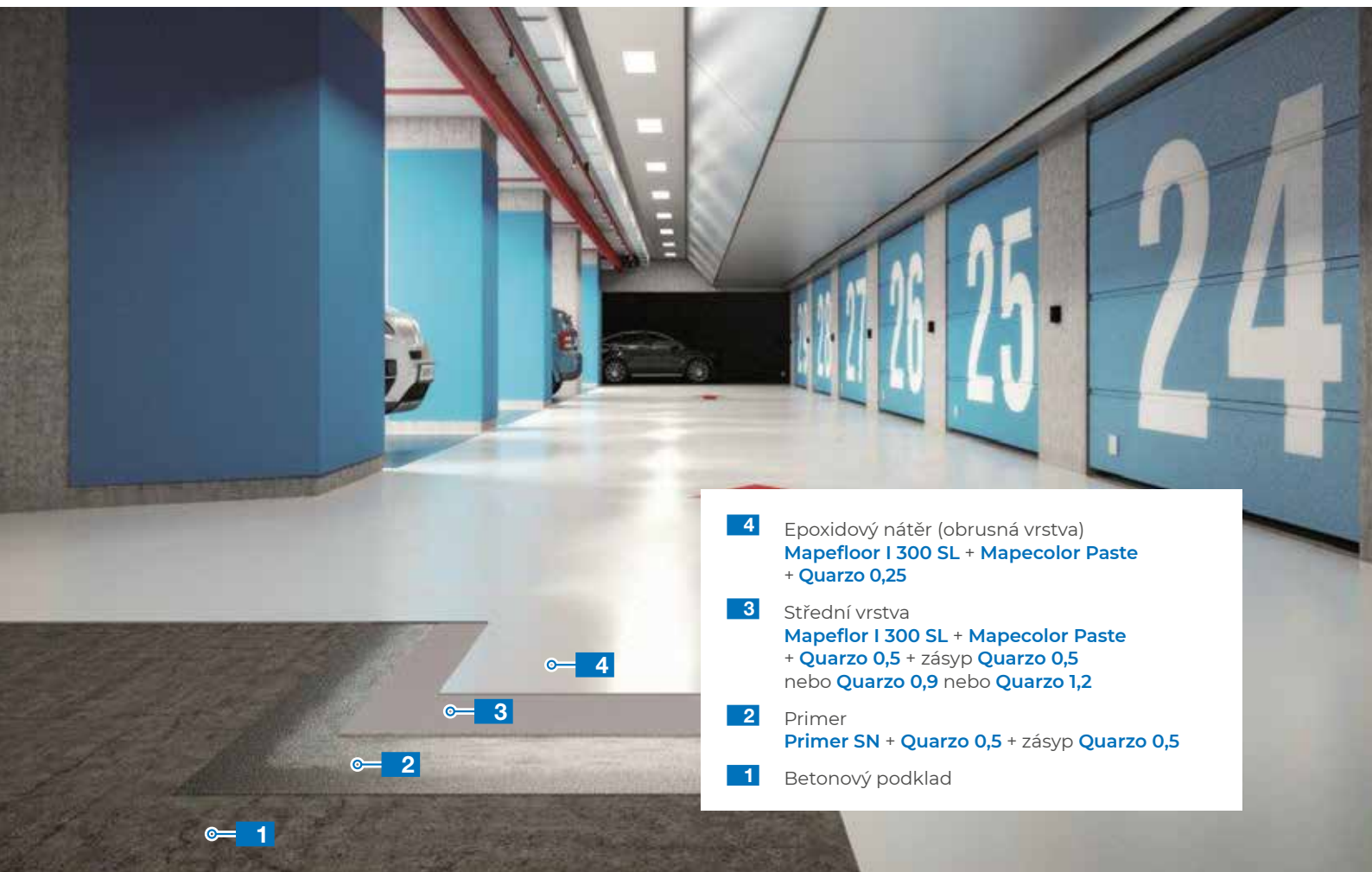
TECHNICKÁ DATA

Odolnost proti přetržení* (DIN 53515) +23°C	27 N/mm
Prodloužení do okamžiku přetržení* (DIN 53504) +23°C	80%
Tvrдость Shore A* (DIN 53505)	88
Dynamické přemostění trhlin (crack-bridging) při -10°C	Class A 1

* Hodnoty se vztahují k pružné membráně **Mapefloor PU 410** smíchané s 30 % hmotnostními křemičitého písku **Quarzo 0,25**.

Mapefloor® Parking System RHT

Tuhý vícevrstvý bezspárý epoxidový systém na plochy s pěším provozem a poježděné plochy vystavené intenzivnímu dopravnímu provozu **na ochranu parkovišť v interiéru**, ve shodě se směrnicí německého výboru pro železobeton **OS 8** a **systému ochrany povrchu betonu** dle EN 1504-2. **Celková tloušťka 3-3,5 mm.**



- 4** Epoxidový nátěr (obrusná vrstva)
Mapefloor I 300 SL + Mapecolor Paste + Quarzo 0,25
- 3** Střední vrstva
Mapefloor I 300 SL + Mapecolor Paste + Quarzo 0,5 + zásyp Quarzo 0,5 nebo Quarzo 0,9 nebo Quarzo 1,2
- 2** Primer
Primer SN + Quarzo 0,5 + zásyp Quarzo 0,5
- 1** Betonový podklad

Tuhý vícevrstvý probarvený vodonepropustný protiskluzný systém povrchové úpravy v interiéru s vysokou mechanickou a chemickou odolností.

Oblasti použití

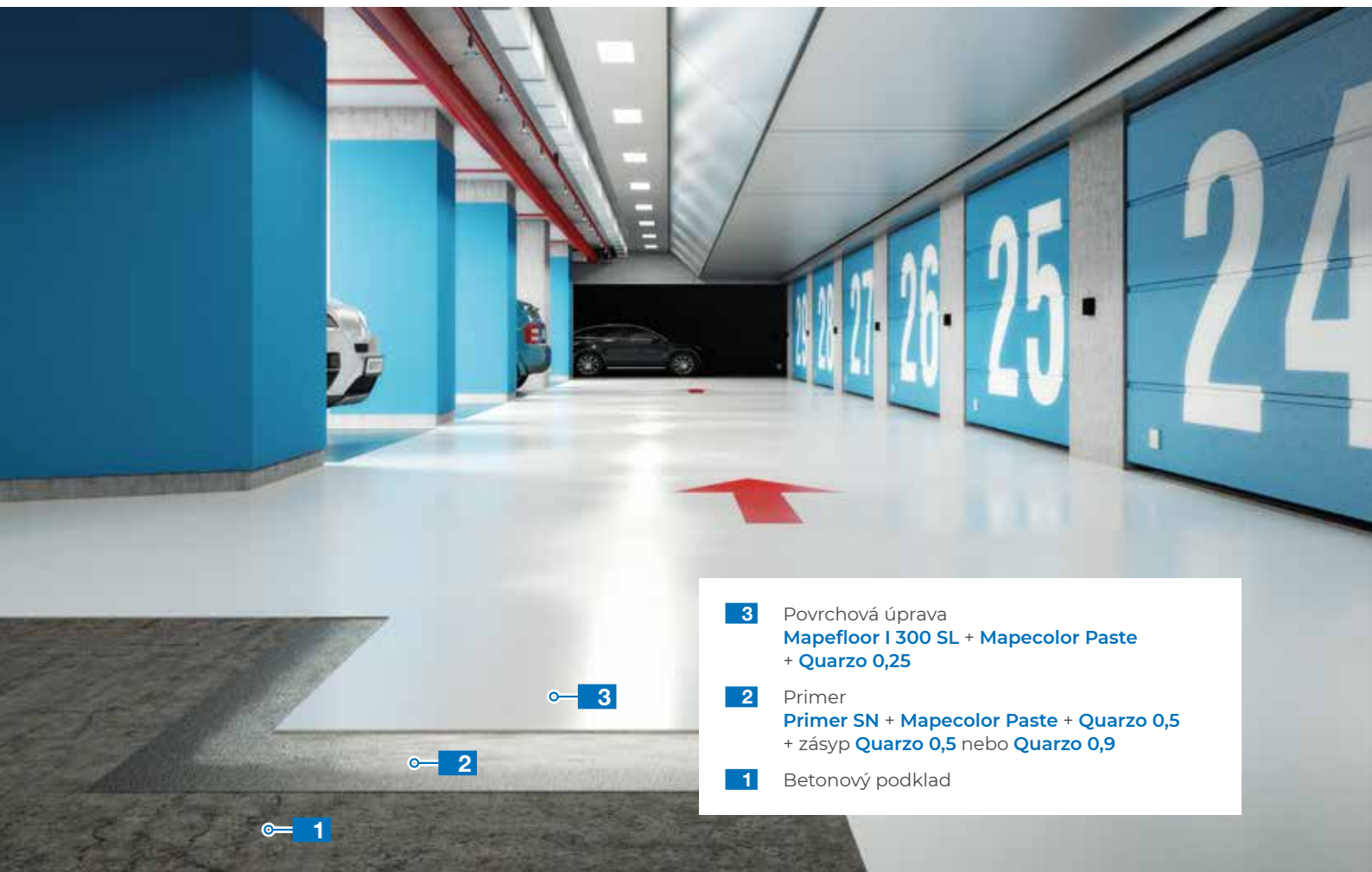
- Vícepodlažní parkoviště vystavené intenzivnímu provozu
- Garáže, garážová stání, atd.

TECHNICKÁ DATA

Přídržnost k podkladu (EN 13892-8)	3,10 N/mm ² (porušení betonu)
Odolnost proti opotřebení metodou BCA (EN 13892-4)	10 µm
Odolnost proti úderu (EN ISO 6272)	20 Nm

Mapefloor® Parking System RLT

Tuhý vícevrstvý bezspárý epoxidový systém na plochy s pěším provozem a poježděné plochy vystavené lehkému dopravnímu provozu **na ochranu parkovišť v interiéru**, ve shodě se směrnicí německého výboru pro železobeton **OS 8 a systému ochrany povrchu betonu** dle EN 1504-2.
Celková tloušťka 0,8-1,2 mm.



- 1 Betonový podklad
- 2 Primer
Primer SN + Mapecolor Paste + Quarzo 0,5
+ zásyp **Quarzo 0,5** nebo **Quarzo 0,9**
- 3 Povrchová úprava
Mapefloor I 300 SL + Mapecolor Paste
+ **Quarzo 0,25**

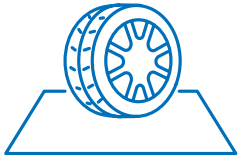
Tuhý vícevrstvý probarvený vodonepropustný protiskluzný systém povrchové úpravy v interiéru s vysokou mechanickou a chemickou odolností.

Oblasti použití

- Vícepodlažní parkoviště vystavené lehkému provozu
- Garáže, garážová stání, atd.

TECHNICKÁ DATA

Přídržnost k podkladu (EN 13892-8)	3,10 N/mm ² (porušení betonu)
Odolnost proti opotřebení metodou BCA (EN 13892-4)	10 µm
Odolnost proti úderu (EN ISO 6272)	20 Nm



Příklady použití Mapefloor® Parking System



1 Mapefloor Parking System HE

Pojížděné střechy představují velké problémy vyvolané mechanickým a agresivním chemickým zatížením v kombinaci s působením atmosférických vlivů a náhlými teplotními změnami, kterým jsou povrchy mezi létem a zimou vystaveny. Použité řešení musí zaručit povrch odolný dopravnímu provozu, působení olejů a pohonných hmot, s protiskluznou úpravou, probarvený a vodonepropustný. Musí být také dostatečně pružný, aby umožnil přenést pohyby v podkladu a zajistit přemostění mikrotrhlin v podkladu pro zamezení průsaku vody a rozmrazovacích solí, které by se mohly stát nebezpečně agresivními a způsobit korozi výztuže v konstrukci.

2 Mapefloor Parking System ID - Mapefloor Parking System RHT/RLT

Na rampách je důležité zajistit výrazný protiskluzný efekt s vysokou odolností proti mechanickému zatížení, průsakům vody, rozmrazovacích látek a dalších tekutin.

3 Mapefloor Parking System ME - Mapefloor Parking System ID

Mezilehlá patra musí zaručit ochranu proti mechanickému a chemickému zatížení a zamezit průsaku rozmrazovacích solí; ve srovnání s pojížděnou střechou jsou tyto povrchy ale vystaveny menším teplotním změnám.

4 Mapefloor Parking System RHT - Mapefloor Parking System RLT

Pro **povrchovou úpravu podlah v úrovni okolního terénu** není nutné zaručit pružnost a schopnost přemostění trhlin (crack bridging), nevzniká zde nebezpečí destrukce betonové nosné desky. Odolnost povrchových úprav proti mechanickému opotřebení a agresivním chemickým vlivům, protiskluzná úprava, vodonepropustnost a možnost použití různých barevných řešení jsou vlastnosti, které splňují všechny požadavky ochrany a dlouhodobé trvanlivosti podlah.

EVERYTHING'S OK WITH MAPEI

MAPEI, spol. s r. o.
Smetanova 192/33, 772 00 Olomouc
Tel. +420 585 201 151
Fax +420 585 207 229
www.mapei.cz
info@mapei.cz

