

Průvodce pro výběr hydroizolačních výrobků



Balkony a terasy



Koupelny, vlhké prostředí, bazény



Podzemní konstrukce



Oprava hydroizolací

PRŮVODCE PRO VÝBĚR

1

Opravy bazénů a nádrží



Mapeproof Swell – Lamposilex – Mapelastic – Mapenet 150
– Mapelastic Smart – Mapetex Sel – Monolastic Ultra –
Mapeband – Mapeband TPE – Drain Vertical

2

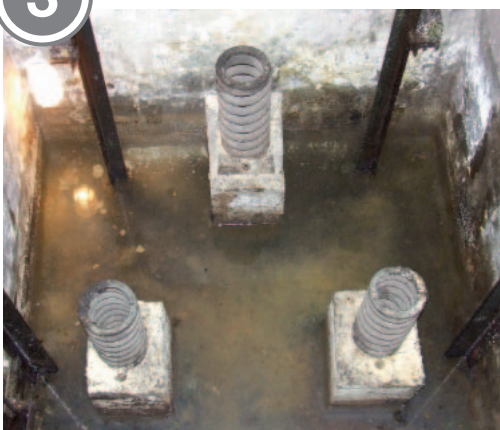
Těsnění prostupujících potrubí



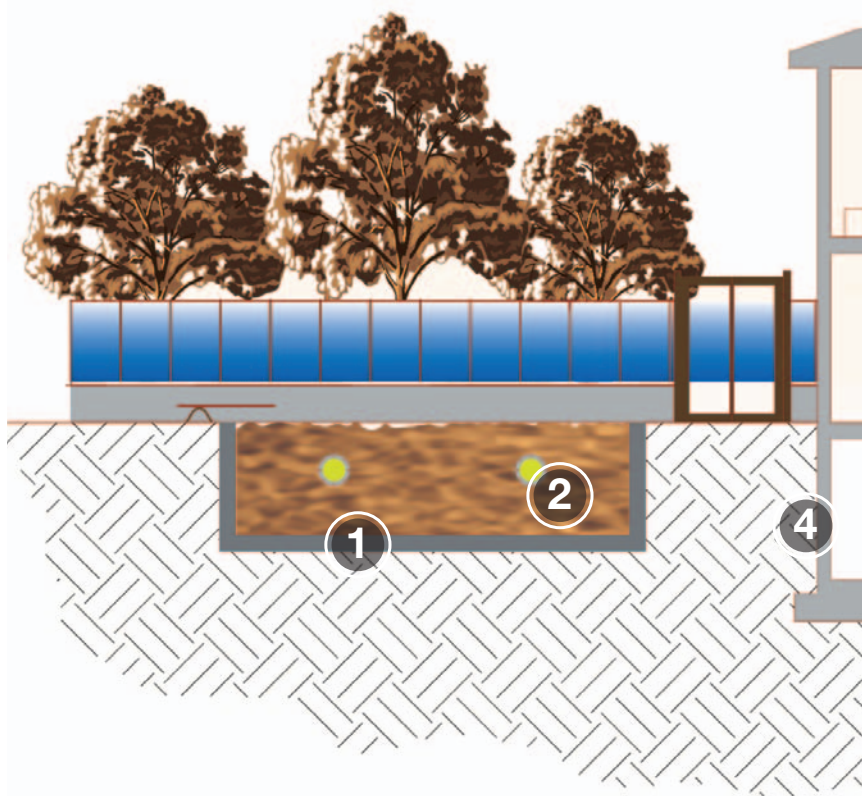
Mapeproof Swell – Lamposilex

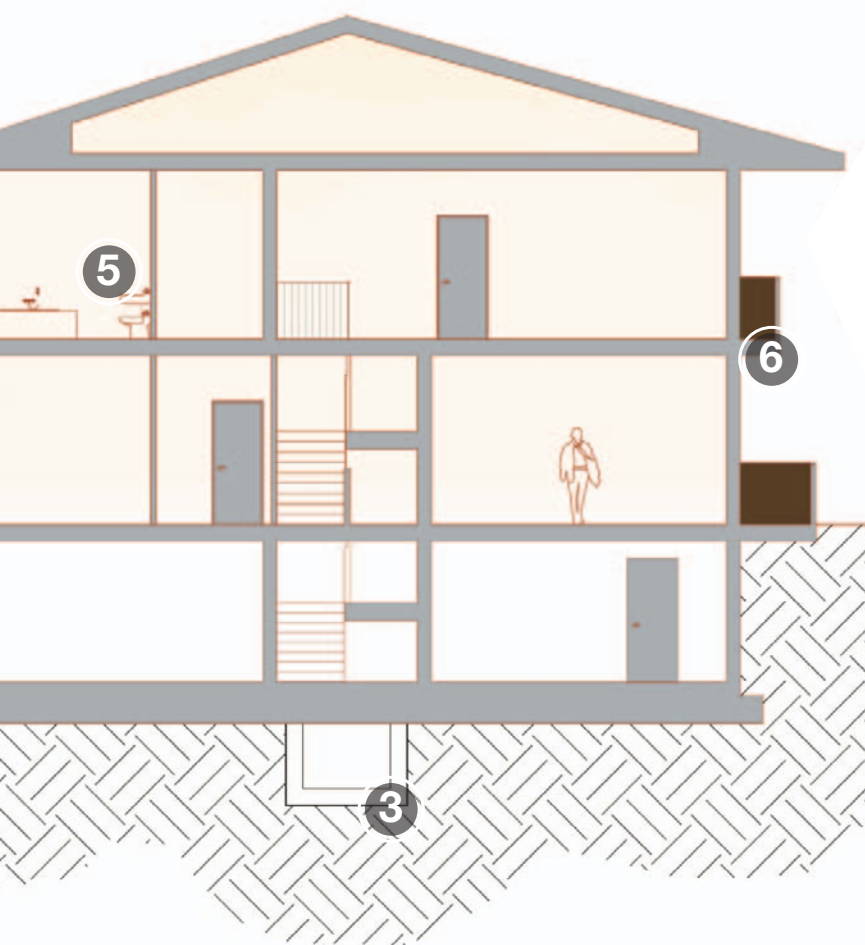
3

Opravy výtahových šachet



Lamposilex – Mapeproof Swell – Idrosilex –
Mapelastic Foundation





4 *Opravy suterénních prostor*

Lamosilex – Mapeproof Swell – Idrosilex – Mapelastic Foundation – Mapeproof – Idrostop B25

5 *Opravy koupelen, sprchových koutů a prádeln*

Mapegum WPS – Mapelastic AquaDefence – Mapeband PE 120 – Drain Lateral nebo Drain Vertical

6 *Opravy balkonů a teras*

Mapelastic – Mapenet 150 – Mapelastic Smart – Mapetex Sel – Mapelastic AquaDefence – Monolastic – Monolastic Ultra – Mapeband – Mapeband TPE – řada Drain

Hydroizolace nových konst

PRŮVODCE PRO VÝBĚR

1

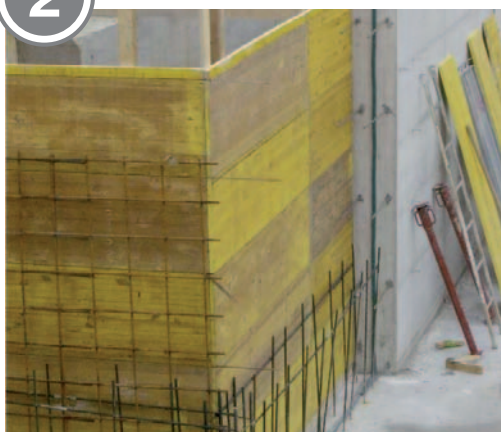
Základové konstrukce



Mapeproof – Mapeproof LW

2

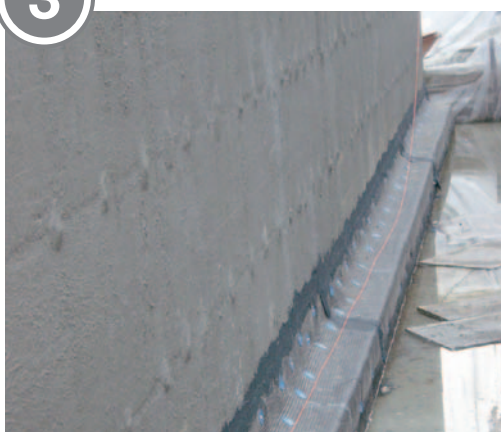
Těsnění pracovních spár



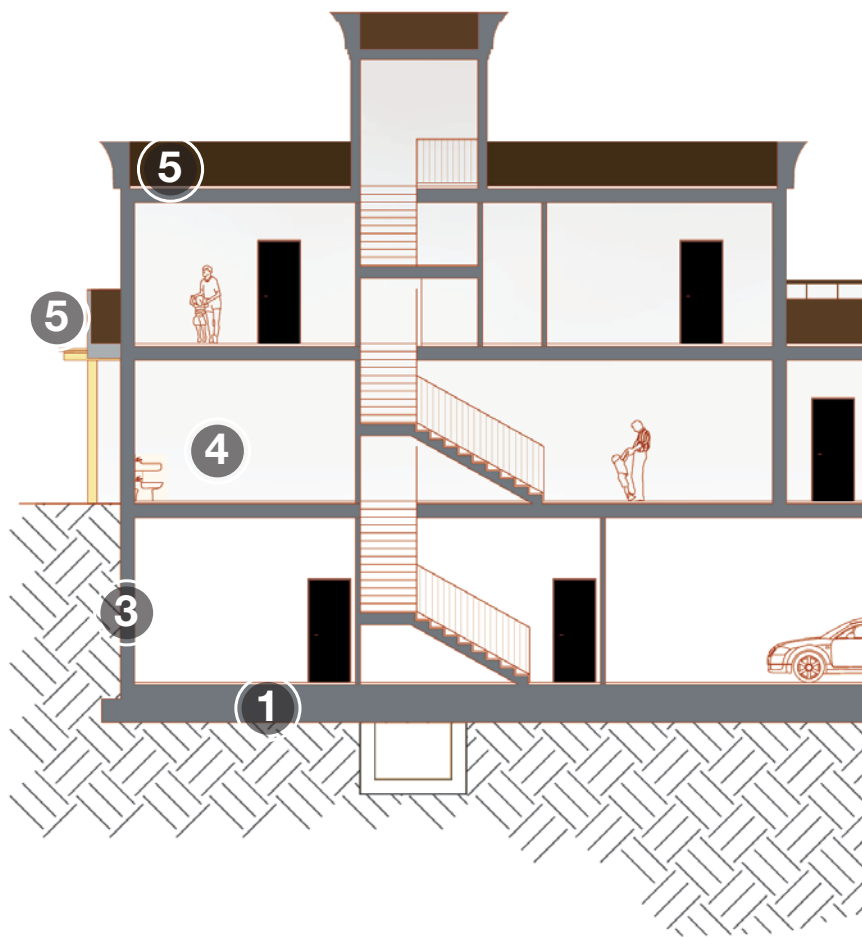
Idrostop – Idrostop B25

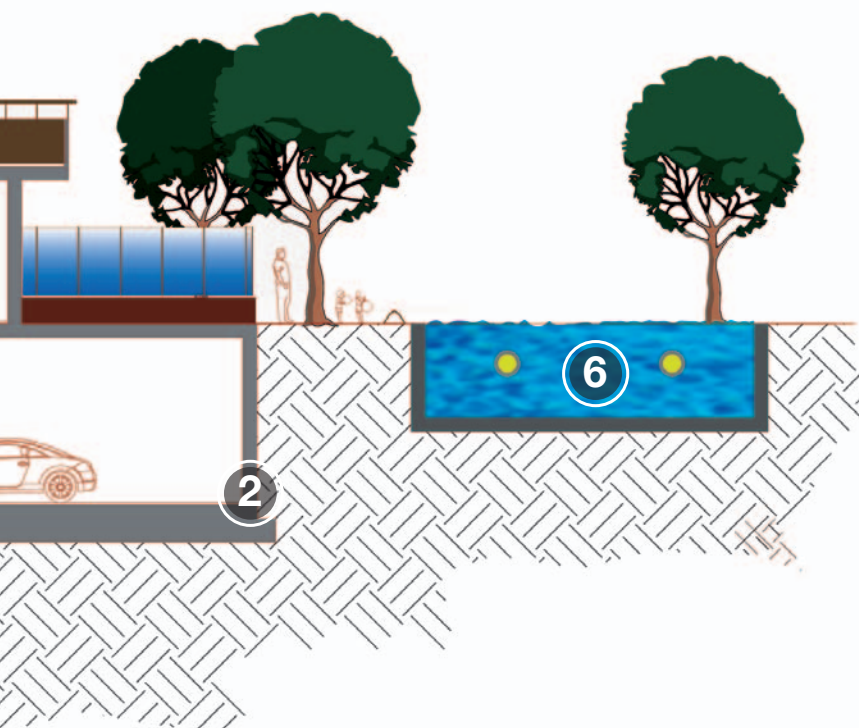
3

Hydroizolace základových zdí



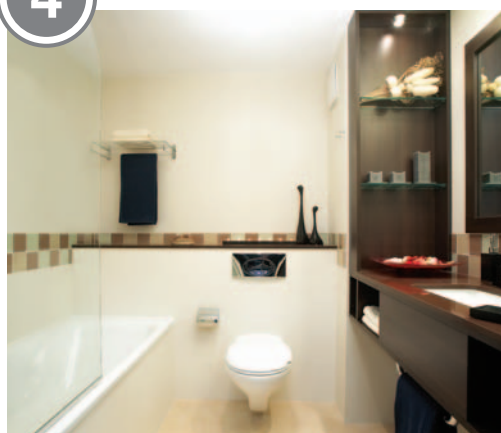
Mapeproof – Mapeproof LW – Mapelastic Foundation – řada Plastimul





4

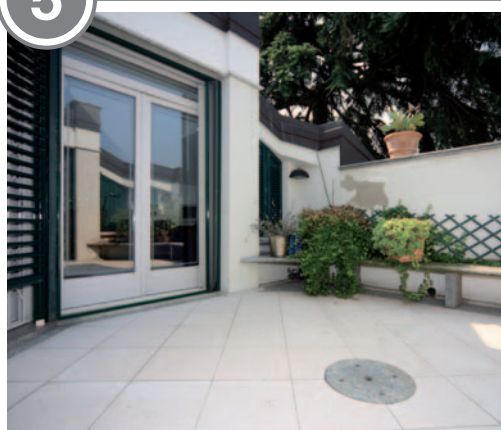
Hydroizolace koupelen, sprchových koutů a prádeln



Mapegum WPS – Mapelastíc AquaDefense – Mapeband PE 120 – Drain Lateral nebo Drain Vertical

5

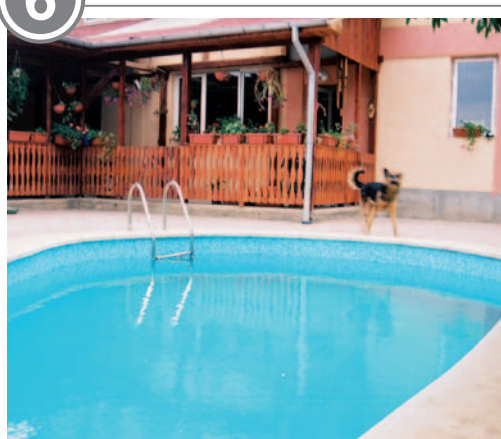
Hydroizolace balkonů a teras



Mapelastíc – Mapenet 150 – Mapelastíc Smart – Mapetex Sel – Mapelastíc AquaDefense – Monolastíc – Monolastíc Ultra – Mapeband – Mapeband TPE – řada Drain

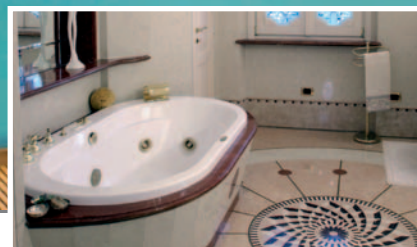
6

Realizace bazénů a nádrží obecně

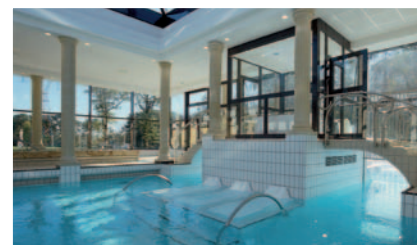


Mapelastíc – Mapenet 150 – Mapelastíc Smart – Mapetex Sel – Monolastíc Ultra – Mapeband – Mapeband TPE – Drain Vertical

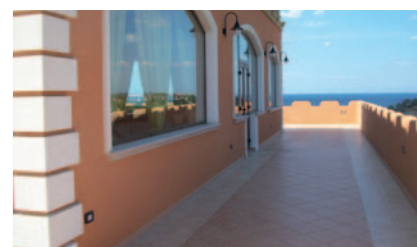
KOUPELNY, PROSTORY S VYSOKOU VLHKOSTÍ, BAZÉNY A TERASY



Koupelny



Bazény



Balkony a terasy

Koupelny, bazény, wellness centra, balkony a terasy – prostory, které se musí chránit před vodou.

Aby byla hydroizolace těchto prostředí účinná, je důležité:

- chránit konstrukci před poškozením;
- zlepšit pohodlí obytných prostor;
- náklady na údržbu snížit na minimum.

Proto MAPEI nabízí již dlouho svým zákazníkům různé systémy na řešení specifických problémů a je schopná dodat vždy komplexní řešení mezi všemi nabízenými technologiemi.



Mapelastic

- ▶ Dvousložková pružná **cementová malta**.
- ▶ **Ochrana a hydroizolace.**
- ▶ Na konstrukce zvláště náchylné ke vzniku trhlin.
- ▶ S **Mapenet 150** (síťovina ze skelných vláken) na povrchy, které jsou namáhané nebo s výskytem trhlin, dále **zvýšuje hodnoty prodloužení do okamžiku roztržení**, schopnost přemostění trhlin.



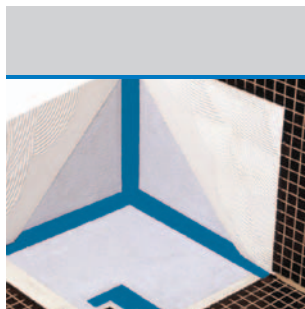
Mapelastic Smart

- ▶ Dvousložková **vysoce pružná cementová malta**.
- ▶ **Ochrana a hydroizolace.**
- ▶ S **Mapenet 150** (síťovina ze skelných vláken) na povrchy, které jsou namáhané nebo s výskytem trhlin, dále **zvýšuje hodnoty prodloužení do okamžiku roztržení**, schopnost přemostění trhlin.



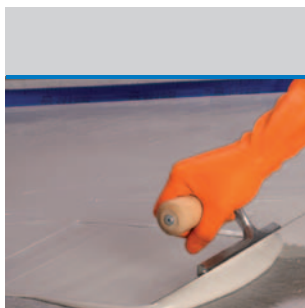
Mapelastic AquaDefense

- ▶ Pružná **tekutá hydroizolační membrána připravená k okamžitému použití.**
- ▶ **Bez obsahu rozpouštědel.**
- ▶ **Velmi rychle vysychající.**
- ▶ Použití v **interiéru i exteriéru.**
- ▶ Obklady a dlažby z keramiky a přírodního kamene je možné lepit již po **4 hodinách**.



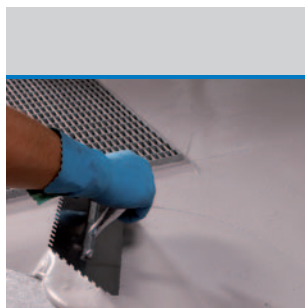
Mapegum WPS

- ▶ **Rychleschnoucí tekutá pružná hydroizolační membrána** pro použití v interiéru.
- ▶ **Bez obsahu rozpouštědel.**
- ▶ **Připravený k okamžitému použití.**
- ▶ Aplikace: **hladkou stěrkou, válečkem** nebo **nástříkem** ve dvou křížem nanášených vrstvách (1 mm každá).
- ▶ Pro **malé tloušťky** (max. 1 mm na jednu vrstvu.)



Monolastic

- ▶ **Jednosložková pružná cementová malta.**
- ▶ Vynikající **přidrznost ke všem betonovým, zděným, keramickým a terazzovým** podkladům.



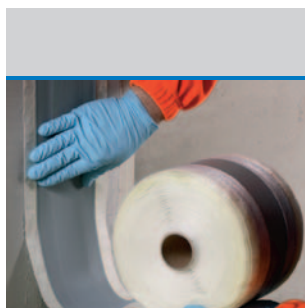
Monolastic Ultra

- ▶ **Jednosložková vysoce pružná cementová malta.**
- ▶ Aplikace i na **svislé** povrchy bez nebezpečí stékání a zvýšeného odpadu materiálu.
- ▶ Vynikající **přidrznost ke všem betonovým, zděným, keramickým a terazzovým** podkladům.



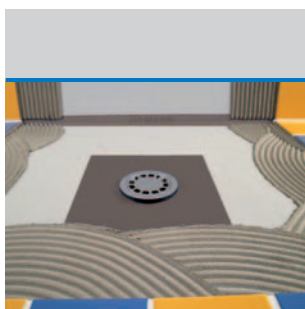
Mapeband

- ▶ **Alkáliím odolná pěstěná pogumovaná páska** na cementové hydroizolační systémy a tekuté hydroizolační membrány.
- ▶ Na **stěny i podlahy.**
- ▶ Na **jakýkoliv typ podkladu.**
- ▶ Do koupelen, sprchových koutů, na terasy, balkony, atd., kde se předpokládá následné lepení obkladů a dlažeb z keramiky, mramoru a přírodního kamene.



Mapeband TPE

- ▶ **Páska z TPE pro pružné těsnění a hydroizolaci** konstrukčních spár vystavených pohybům **do 5 nebo 10 mm.**
- ▶ Utěsnění dilatačních spár silničních staveb, vodotečí a střech.



Mapeband PE 120

- ▶ **Páska z PVC** na hydroizolační systémy prováděné tekutými membránami bez obsahu cementu.
- ▶ **Pružná hydroizolace rohů, dilatačních spár, prostupů potrubí a vpustí.**



Drain Vertical Drain Lateral

- ▶ Sada pro podlahové vpustí.



Mapelastic



- ▶ Dvousložková pružná **cementová malta**.
- ▶ **Ochrana a hydroizolace.**
- ▶ Na konstrukce zvláště náchylné ke vzniku trhlin.
- ▶ S **Mapenet 150** (síťovina ze skelných vláken) na povrchy, které jsou namáhané nebo s výskytem trhlin, dále **zvyšuje hodnoty prodloužení do okamžiku roztržení**, schopnost přemostění trhlin.

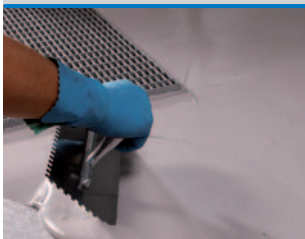


Mapelastic Smart



- ▶ Dvousložková **vysoce pružná cementová malta**.
- ▶ **Ochrana a hydroizolace.**
- ▶ S **Mapenet 150** (síťovina ze skelných vláken) na povrchy, které jsou namáhané nebo s výskytem trhlin, dále **zvyšuje hodnoty prodloužení do okamžiku roztržení**, schopnost přemostění trhlin.

Monolastic Ultra



- ▶ **Jednosložková vysoce pružná cementová malta.**
- ▶ Aplikace i na **svislé** povrchy bez nebezpečí stékání a zvýšeného odpadu materiálu.
- ▶ Vynikající **přidrženost** ke **všem betonovým, zděným, keramickým a terazzovým** podkladům.

Mapeproof Swell



- ▶ **Hydroexpanzní hydrofilní těsnicí pasta** na bázi hydrofilní pryže v kartuši, aplikuje se vytlačovací pistolí.
- ▶ K **vodotěsnému, pružnému** utěsnění trhlin a pracovních spár v železobetonu.

Mapeband



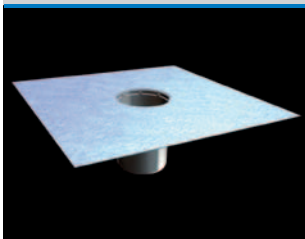
- ▶ **Alkáliím odolná pletená pogumovaná páska** na cementové hydroizolační systémy a tekuté hydroizolační membrány.
- ▶ Na **stěny i podlahy**.
- ▶ Na **jakýkoliv typ podkladu**.
- ▶ Do koupelen, sprchových koutů, na terasy, balkony, atd., kde se předpokládá následné lepení obkladů a dlažeb z keramiky, mramoru a přírodního kamene.

Mapeband TPE



- ▶ **Páska z TPE pro pružné těsnění a hydroizolaci** konstrukčních spár vystavených pohybům **do 5 nebo 10 mm**.
- ▶ Utěsnění dilatačních spár silničních staveb, vodotečí a střech.

Drain Vertical



- ▶ Sada pro podlahové vpusti.

Mapenet 150



- ▶ **Alkáliím odolná síťovina ze skelných vláken** ve shodě s ETAG 004.
- ▶ K **vyztužení** hydroizolačních vrstev, membrán proti vzniku trhlin a stěrek ETICS.

Mapetex Sel



- ▶ **Netkaná makroporézní polypropylenová textilie.**
- ▶ K **vyztužení** hydroizolačních membrán.





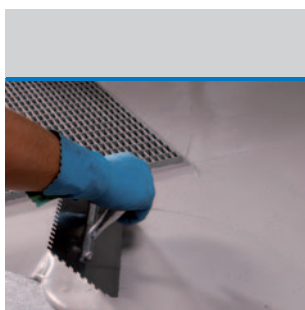
Mapelastic

- ▶ Dvousložková pružná **cementová malta**.
- ▶ **Ochrana a hydroizolace.**
- ▶ Na konstrukce zvláště náchylné ke vzniku trhlin.
- ▶ S **Mapenet 150** (síťovina ze skelných vláken) na povrchy, které jsou namáhané nebo s výskytem trhlin, dále **zvysuje hodnoty prodloužení do okamžiku roztržení**, schopnost přemostění trhlin.



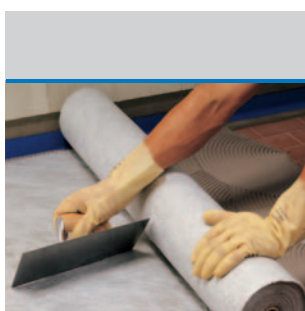
Mapelastic AquaDefense

- ▶ Pružná tekutá **hydroizolační membrána připravená k okamžitému použití.**
- ▶ **Bez obsahu rozpouštědel.**
- ▶ **Velmi rychle vysychající.**
- ▶ Použití v **interiéru i exteriéru.**
- ▶ Obklady a dlažby z keramiky a přírodního kamene je možné lepit již po **4 hodinách**.



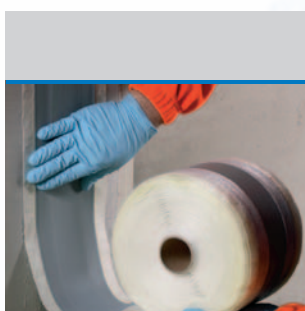
Monolastic Ultra

- ▶ **Jednosložková** vysoce pružná **cementová malta**.
- ▶ Aplikace i na **svislé** povrchy bez nebezpečí stékání a zvýšeného odpadu materiálu.
- ▶ Vynikající **přidrznost** ke **všem betonovým, zděným, keramickým a terazzovým** podkladům.



Mapetex Sel

- ▶ **Netkaná makroporézní textilie.**
- ▶ K **vyztužení** hydroizolačních membrán.



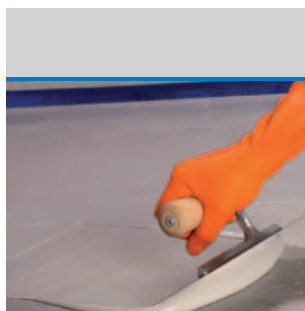
Mapeband TPE

- ▶ **Páska z TPE pro pružné těsnění a hydroizolaci** konstrukčních spár vystavených pohybům **do 5 nebo 10 mm.**
- ▶ Utěsnění **dilatačních spár** silničních staveb, vodotečí a střech.



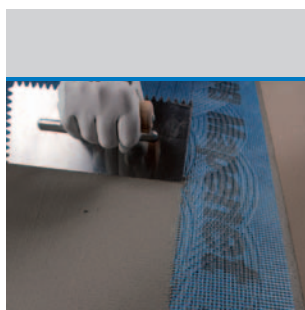
Mapelastic Smart

- ▶ **Dvousložková** vysoce pružná **cementová malta**.
- ▶ **Ochrana a hydroizolace.**
- ▶ S **Mapenet 150** (síťovina ze skelných vláken) na povrchy, které jsou namáhané nebo s výskytem trhlin, dále **zvysuje hodnoty prodloužení do okamžiku roztržení**, schopnost přemostění trhlin.



Monolastic

- ▶ **Jednosložková** pružná **cementová malta**.
- ▶ Vynikající **přidrznost** ke **všem betonovým, zděným, keramickým a terazzovým** podkladům.



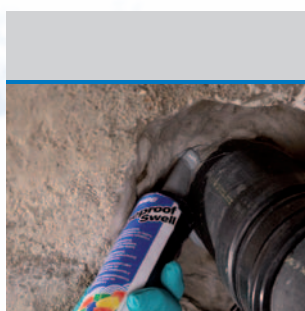
Mapenet 150

- ▶ **Alkáliim odolná síťovina ze skelných vláken** ve shodě s ETAG 004.
- ▶ K **vyztužení** hydroizolačních vrstev, membrán proti vzniku trhlin a stěrek ETICS.



Mapeband

- ▶ **Alkáliim odolná pístěná pogumovaná páska** na cementové hydroizolační systémy a tekuté hydroizolační membrány.
- ▶ Na **stěny i podlahy.**
- ▶ Na **jakýkoliv typ podkladu.**
- ▶ Do koupelen, sprchových koutů, na terasy, balkony, atd., kde se předpokládá následné lepení obkladů a dlažeb z keramiky, mramoru a přírodního kamene.



Mapeproof Swell

- ▶ **Hydroexpanzní hydrofilní těsnící pasta** na bázi hydrofilní pryže v kartuši, aplikuje se vytlačovací pistolí.
- ▶ K **vodotěsnému, pružnému utěsnění** trhlin a pracovních spár v železobetonu.

PODZEMNÍ KONSTRUKCE



Podzemní konstrukce: části budov, které nejčastěji přichází do kontaktu s vodou a agresivními složkami půdy.

Všechny konstrukce pod úrovní terénu přichází do kontaktu s vlhkostí v půdě nebo s hladinou vody a musí být chráněny, aby byla zaručena jejich životnost. Pokud není použita vhodná ochrana, neexistuje žádný stavební materiál, který by odolal různým agresivním vlivům, které na konstrukci působí pod úrovní terénu. MAPEI nabízí širokou škálu řešení na opravu a ochranu, která zaručují účinné řešení pro jakýkoli konstrukční prvek.



Mapeproof



- ▶ **Bentonitová hydroizolační tkanina** pro konstrukce pod úrovní terénu.
- ▶ Pro **vodorovné i svislé** povrchy.
- ▶ Pro prefabrikované i monolitické konstrukce.



Mapeproof LW



- ▶ **Bentonitová hydroizolační tkanina** pro konstrukce pod úrovní terénu.
- ▶ Pro **vodorovné i svislé** povrchy a **max. 5 m** hloubky spodní vody pod úrovní terénu.

Mapeproof CD



- ▶ **Polyetylenové podložky.**
- ▶ Pro **přípevnění** bentonitových tkanin **Mapeproof** a **Mapeproof LW** na vodorovné i svislé povrchy.
- ▶ Použitelné s klasickými i nastřelovacími hřebíky

Mapeproof Mastic



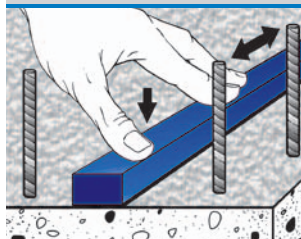
- ▶ **Bentonitová pasta** na bázi přírodního bentonitu sodného a plastifikačních přísad pro utěsnění prostupujících prvků.
- ▶ **Extrémně jednoduché použití.**
- ▶ **Těsní** netěsnosti a prostupy konstrukcí (rozpěrky bednění, betonová hnízda), k provedení fabionů a k lokálním opravám bentonitových tkanin.

Mapeproof Swell



- ▶ **Hydroexpanzní hydrofilní těsnící pasta** na bázi hydrofilní pryže v kartuši, aplikuje se vytlačovací pistolí.
- ▶ K **vodotěsnému, pružnému** utěsnění trhlin a pracovních spár v železobetonu.

Idrostop



- ▶ **Hydrofilní expandující provazec** k utěsnění pracovních spár.
- ▶ Speciálně vyvinutý pro **utěsnění pracovních spár až do hydraulického tlaku 5 atm.**
- ▶ **Neobsahuje bentonit.**
- ▶ Vytváří **aktivní bariéru proti tlakové vodě** (v pozitivním i negativním směru tlaku)
- ▶ Aplikace na beton, kov, PVC a přírodní kámen

Idrostop B25



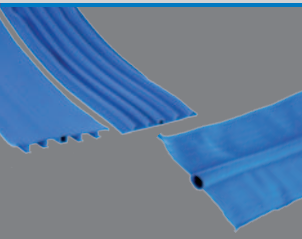
- ▶ **Vodotěsný profil** z přírodního bentonitu sodného a polymerů.
- ▶ **Kompaktní, pružný a stabilní.**
- ▶ **Utěšňuje** malá lokální štěrpková hnízda v betonu.
- ▶ Snadná fixace hřebíky, není potřeba žádná kotvicí síť.

Mapeband TPE



- ▶ **Páska z TPE pro pružné těsnění a hydroizolaci** konstrukčních spár vystavených pohybům **do 5 nebo 10 mm.**
- ▶ Utěsnění dilatačních spár silničních staveb, vodotečí a střeš.

Idrostop PVC BI-BE



- ▶ **Vodotěsná ucpávka z PVC** pro těsnění konstrukčních spár.
- ▶ **Hydroizolace konstrukčních spár** v občanských, průmyslových a hydraulických konstrukcích.

Idrosilex Pronto



- ▶ **Osmotická cementová malta** vhodná pro styk s pitnou vodou.
- ▶ **Hydroizolace** zděných a betonových konstrukcí, základových zdí, sklepů, suterénních prostor, výtahových šachet, kanálů a nádrží (i na pitnou vodu).
- ▶ Aplikace **štetcem, stěrkou** nebo **strojní omítačkou.**

Idrosilex



- ▶ **Hydroizolační přísada do cementových malt.**
- ▶ **Hydroizolace** omítek a podkladních vrstev suterénů, bazénů, nádrží, tunelů, apod.
- ▶ K dispozici v **práškové** a **tekuté** formě.



Mapelastic Foundation



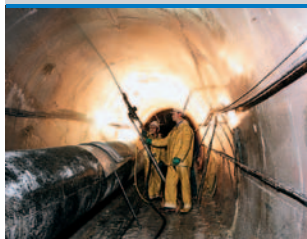
- ▶ Dvousložková pružná hydroizolační **cementová malta**.
- ▶ Na **betonové povrchy vystavené negativnímu i pozitivnímu hydrostatickému tlaku vody**.
- ▶ Aplikace **válečkem** nebo strojní **nástřikem**.
- ▶ Na **vodorovné a svislé** povrchy v tloušťce nejméně **2 cm**.

Resfoam 1KM



- ▶ Velmi tekutá jednosložková injektážní **polyuretanová pryskyřice** určená k hydroizolaci konstrukcí.
- ▶ **Penetruje trhlinami** šířky několik set **mikronů**.
- ▶ **Těsní** i při trvalé infiltraci vody.

Foamjet T



- ▶ Dvousložková polyuretanová vysoce viskózní injektážní **pryskyřice** tekuté konzistence bez obsahu halogenů.
- ▶ **Velmi rychle tuhnoucí**.
- ▶ **Hydroizolace betonových a zděných konstrukcí s výskytem trhlin**, jako jsou tunely, studny, přehradní hráze, kanály, havarijní příčky a základové desky.
- ▶ **Penetruje trhlinami** šířky několik set **mikronů**.
- ▶ **Těsní** i při trvalé infiltraci vody.

Plastimul 1K Super Plus



- ▶ **Jednosložková vysoce pružná bitumenová emulze**, s polystyrenovými kuličkami a granulovanou gumou.
- ▶ **Nizké smrštění, rychlé vysychání, vysoká výtěžnost, připravený k okamžitému použití**
- ▶ **Bez obsahu rozpouštědel, bez zápachu, ekologický, snadno zpracovatelný** a odolný proti agresivním látkám obsaženým v půdě.
- ▶ **Hydroizolace vodorovných i svislých** betonových a zděných povrchů vystavených vysokému **dynamickému namáhání**.
- ▶ Bodové lepení **izolačních panelů** na hydroizolaci obvodových stěn.
- ▶ Aplikace **hladkou** nebo **zubovou stěrkou** nebo **vibračním čerpadlem**.

Lamosilex



- ▶ **Hydraulická pojivová směs** s extrémně rychlým průběhem tuhnutí a vytvrzení k okamžitému utěsnění průsaků vody.
- ▶ **Těsní průsaků vody**, i tlakové, v suterénech, tunelech, podchodech, apod.
- ▶ **Těsní a izoluje tuhé spáry** hydraulických betonových konstrukcí, kanalizační stoky, nádrže a kanály.

Foamjet F



- ▶ Dvousložková polyuretanová injektážní **pryskyřice** tekuté konzistence bez obsahu halogenů.
- ▶ Zpevnění a hydroizolace konstrukcí vystavených slabým průsakům vody.
- ▶ **Velmi rychle tuhnoucí**.
- ▶ **Zpevnění hornin a zemin**.
- ▶ **Hydroizolace betonových a zděných konstrukcí s výskytem trhlin**, jako jsou tunely, studny, přehradní hráze, kanály, havarijní příčky a základové desky.
- ▶ **Penetruje trhlinami** šířky několik set **mikronů**.
- ▶ **Těsní** i při trvalé infiltraci vody.

Plastimul



- ▶ Univerzální **bitumenová hydroizolační emulze zcela bez obsahu rozpouštědel**.
- ▶ Na **vodorovné i svislé** povrchy.
- ▶ Na **základy, záchytné jímky, izolační vrstvy pod střední krytinou**, atd.

Plastimul 2K Plus



- ▶ Dvousložková vysoce pružná **hydroizolační bitumenová emulze** vyztužená syntetickými vlákny
- ▶ **Nizké smrštění, rychlé vysychání**.
- ▶ **Bez obsahu rozpouštědel, bez zápachu, ekologický**.
- ▶ Hydroizolace **vodorovných i svislých** betonových a zděných povrchů při nízkých teplotách nebo vysoké vlhkosti a na hladké povrchy.
- ▶ Aplikace **hladkou** nebo **zubovou stěrkou** nebo **vibračním čerpadlem**.
- ▶ Bodové lepení **izolačních panelů** na hydroizolaci obvodových stěn.

Plastimul 2K Super



- ▶ Dvousložková vysoce pružná **bitumenová emulze** s polystyrenovými kuličkami.
- ▶ **Nizké smrštění, rychlé vysychání**.
- ▶ **Bez obsahu rozpouštědel, bez zápachu, ekologický a snadno zpracovatelný**.
- ▶ **Odolný proti agresivním látkám** obsaženým v půdě.
- ▶ **Hydroizolace vodorovných a svislých betonových a zděných povrchů** při nízkých teplotách nebo vysoké vlhkosti a vystavené vysokému **dynamickému namáhání**.
- ▶ Aplikace **hladkou** nebo **zubovou stěrkou** nebo **vibračním čerpadlem**.
- ▶ Bodové lepení **izolačních panelů** na hydroizolaci obvodových stěn.



KOUPELNY, PROSTORY S VYSOKOU VLHKOSTÍ, BAZÉNY A TERASY

SOUHRNNÁ TABULKA

	Vodorovné a svislé povrchy	Konstrukční spoje	Dilatační spáry	Křížení	Odtoky
KOUPELNY A VLHKÁ PROSTŘEDÍ					
Mapelastic	•				
Mapelastic Smart	•				
Mapelastic AquaDefense	•				
Mapegum WPS	•				
Monolastic	•				
Monolastic Ultra	•				
Mapeband		•	•	•	
Mapeband PE 120		•	•	•	
Drain Lateral					•
Drain Vertical					•
BAZÉNY					
Mapelastic	•				
Mapelastic Smart	•				
Monolastic Ultra	•				
Mapeproof Swell				•	
Mapeband		•	•		
Mapeband TPE			•		
Drain Vertical					•
BALKONY & TERASY					
Mapelastic	•				
Mapelastic Smart	•				
Mapelastic AquaDefense	•				
Monolastic	•				
Monolastic Ultra	•				
Mapenet 150	•				
Mapetex Sel	•				
Mapeband		•	•		
Mapeband TPE			•		
Mapeproof Swell				•	
Drain Lateral					•
Drain Vertical					•
Drain Front					•

PODZEMNÍ KONSTRUKCE

SOUHRN VÝROBKŮ

	Základová deska	Monolitické stěny	Prefabrikované stěny	Železobetonové stěny s negativním tlakem vody	Cihelné zdivo s negativním tlakem	Výtahové šachty	Hlavy piloty	Konstrukční spáry	Pracovní spáry	Prostupy
PODZEMNÍ KONSTRUKCE										
Mapeproof	●	●	●			●	●			
Mapeproof LW	●	●	●			●	●			
Mapeproof Mastic							●			●
Mapeproof Swell				●		●	●			●
Idrostop						●			●	●
Idrostop B25						●	●		●	●
Mapeband		●							●	
Mapeband TPE								●		
Idrostop PVC BI-BE								●		
Idrosilex						●				
Idrosilex Pronto		●		●	●	●				
Mapelastic Foundation		●		●	●	●				
Lamposilex				●		●			●	●
Resfoam 1KM	●	●	●			●				
Foamjet F – Foamjet T	●	●	●			●				
Plastimul		●								
Plastimul 1K Super Plus		●								
Plastimul 2K Plus		●								
Plastimul 2K Super		●								

● Příprava podkladu omítkou z **Planitopu HDM Maxi**.

Nová rychlá ochrana proti vodě

NOVINKA!



Mapelastico AquaDefense

Jednosložková pružná tekutá membrána připravená k okamžitému použití, pro hydroizolaci povrchu před pokládkou obkladů a dlažeb z keramiky, mramoru a mozaiky, v interiéru i exteriéru.

• Jednosložkový připravený k okamžitému použití

- Rychlé vysychání
- Bez nutnosti použití výztuže
- Odolává dešti již po 3 hodinách

• Pokládka obkladů a dlažeb vhodným lepidlem již po 4 hodinách

- Obnovení provozu již po 1 dnu



Centrála a sklad
MAPEI spol. s r.o.
Smetanova 192/33
772 00 Olomouc
Česká republika
tel.: +420 585 201 151
fax: +420 585 227 209
e-mail: info@mapei.cz

Pobočka a sklad
MAPEI spol. s r.o.
Zděbradská 78
251 01 Říčany-Jažlovice
Česká republika
tel.: +420 323 619 911
fax: +420 323 619 922
e-mail: infopraha@mapei.cz