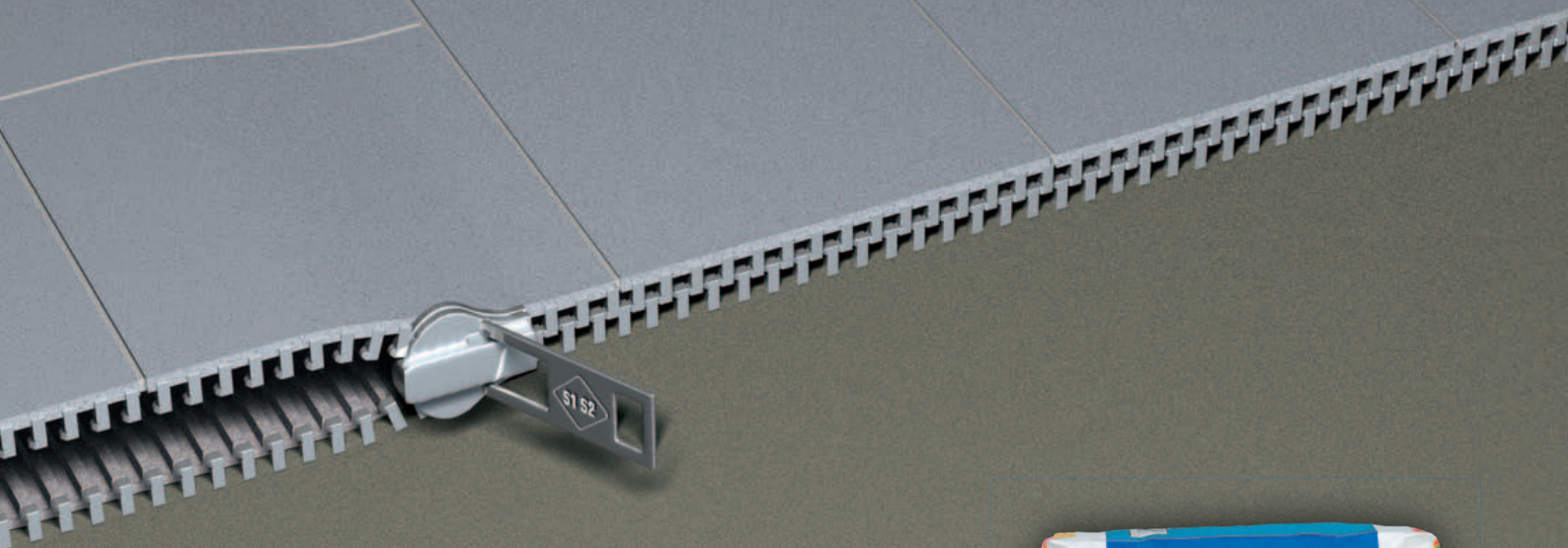


Třída **S*** MAPEI

Mimořádně spolehlivý spoj



* **DEFORMOVATELNÁ LEPIDLA MAPEI TŘÍDY S1 A S2 ZARUČUJÍ DLOUHODOBOU TRVANLIVOST OBKLADŮ A DLAŽEB, A TO I V EXTRÉMNÍCH PODMÍNKÁCH...**



www.mapei.com

MAPEI®

LEPIDLA • TĚSNÍCÍ TMELY • PRODUKTY STAVEBNÍ CHEMIE

Třída **S** MAPEI

... pro lehčí práci
a spolehlivější výsledky



VE SHODĚ S EVROPSKOU NORMATIVOU EN 12004
C2TE S1
CEMENTOVÁ LEPIDLA PRO KERAMIKU

MAXI YIELD
+60%
COMPARED WITH STANDARD CEMENTitious ADMESIVE

Low Dust

UltraLite Technology™

GREEN INNOVATION BY MAPEI
Obsahuje více než 30 % recyklovaných materiálů

ULTRALITE S1
C2TE S1

jednosložkové lepidlo se sníženou prašností a neuvěřitelně vysokou výtěžností

Vylehčené deformovatelné snadno zpracovatelné lepidlo s prašností sníženou o 90% oproti běžným lepidlům a s výtěžností vyšší o 60% (výrazně nižší spotřeba v porovnání s tradičními cementovými lepidly). Jeho zvláštní reologické vlastnosti umožňují snadnější zpracování a tixotropní vlastnosti usnadňují lepení velkoformátových obkladů také na svislé povrchy.



... pro vyšší výtěžnost
v každé situaci ještě
lehčí lepicí tmely



VE SHODĚ S EVROPSKOU NORMATIVOU EN 12004
C2TE S2
CEMENTOVÁ LEPIDLA PRO KERAMIKU

MAXI YIELD
+30%
COMPARED WITH STANDARD CEMENTitious ADMESIVE

UltraLite Technology™

GREEN INNOVATION BY MAPEI
Obsahuje více než 20 % recyklovaných materiálů

VE SHODĚ S EVROPSKOU NORMATIVOU EN 12004
C2FT S2
CEMENTOVÁ LEPIDLA PRO KERAMIKU

ULTRAFLEX S2 MONO **ULTRAFLEX S2 QUICK**
C2TE S2 **C2FT S2**

unikátní jednosložková lepidla na světě s vysokou deformovatelností a velmi vysokou výtěžností.

Vylehčená lepidla pro snadnou manipulaci s velmi vysokou výtěžností (výrazně nižší spotřeba v porovnání s tradičními cementovými lepidly) a vysokou deformací schopností přispívají ke snížení kročejového hluku. Jejich zvláštní reologické vlastnosti umožňují snadnější aplikaci. **ULTRAFLEX S2 QUICK** velmi rychle vytvrzující lepidlo, obzvláště vhodné pro rychlou pokládku obkladů a dlažeb z keramiky a přírodního kamene.



... pro téměř bezprašnou instalaci



... pro závod s časem



KERAFLEX MAXI S1 C2TE S1

**nejvšestranější
a s menší prašností**

Evoluce světově nejprodávajícího deformovatelného lepidla s prašností sníženou o 90% oproti běžným lepidlům a s výtěžností vyšší o 60% (výrazně nižší spotřeba v porovnání s tradičními cementovými lepidly).



KERAQUICK C2FT S1 EC1

**jednosložkové lepidlo s rychlým
průběhem vytvrzení třídy S1**

Deformovatelné lepidlo, ideální pro lepení dlažeb s požadavkem rychlého obnovení provozu, vhodný také na topné potěry. Smíchaný s **LATEXEM PLUS** vysoce překoná minimální požadavky předepsané pro třídu **S2**. Na neobvyklé a vysoce deformovatelné povrchy.



**... na přírodní kámen
a konglomeráty
z přírodního kamene**



**... jedinečný, vše
v jednom**



GRANIRAPID
C2F S1 EC1

**zesílená záruka
na přírodní kámen.**

Dvousložkové deformovatelné lepidlo třídy **S1** s rychlým průběhem hydratace a vytvrzení na lepení přírodního kamene a obecně velmi rychlé zprovoznění bazénů a ostatních ploch s keramickou dlažbou.



ELASTORAPID
C2FTE S2

**lepidlo které překoná veškeré
minimální požadavky mezinárodních
norem.**

Dvousložkové vysoce deformovatelné lepidlo třídy **S2** s rychlým průběhem hydratace a vytvrzení, prodlouženou dobou zavaznutí, sníženým vertikálním skluzem a snadným zpracováním, a to i při vysokých teplotách. Pro velmi rychlé zprovoznění bazénů a ploch s obklady a dlažbou z keramiky a přírodního kamene a obkladů fasád (i velkých formátů).



... pro zhodnocení
mozaiky



... zakladatelé
deformovatelných
systémů stále v popředí



ADESILEX P10 + ISOLASTIC (ředěný 1:1 s vodou) **C2TE S1**

**lepidlo třídy S1, které zhodnocuje
skleněnou mozaiku a současně
usnadňuje její lepení.**

Deformovatelný systém **S1** s prodlouženou dobou zavadnutí, sníženým vertikálním skluzem, obzvláště jemnou granulometrií a sněhově bílou barvou. Obzvláště vhodný pro lepení mozaiky v trvalém kontaktu s vodou, i na hydroizolační cementové membrány.



KERABOND + ISOLASTIC **C2TE S2**

**první deformovatelný systém MAPEI
stále v popředí**

Dvosložkový vysoce deformovatelný systém s neuvěřitelně širokou škálou použití třídy **S2** (je-li smíchán pouze s **ISOLASTICEM**) nebo deformovatelný třídy **S1** (je-li smíchán s **ISOLASTICEM** a vodou v poměru 1:1).

Obzvláště vhodný také pro lepení velkých formátů a na extrémně zatížené povrchy i fasády.



Třída S MAPEI



C2TE S1

ULTRALITE S1

Jednosložkové vylehčené cementové lepidlo výjimečných vlastností, deformovatelné, s technologií Low Dust, velmi vysokou výtěžností snadnou aplikací a sníženým vertikálním skluzem na obklady a dlažby z keramiky a přírodního kamene.

Oblasti použití:

Lepení všech typů a rozměrů obkladů a dlažeb z keramiky a přírodního kamene (za předpokladu, že je stabilní ve vlhkém prostředí), na stěny s cementovou omítkou, cementové potěry, anhydridové potěry a sádrové stěny (po předchozím ošetření penetračním nátěrem), na sádrokarton, vytápěné podlahy a na deformovatelné a nesavé podklady typu **Mapelastic**, **Mapelastic Smart**, **Monolastic**, **Monolastic Ultra**, **Mapegum WPS** v interiérech i exteriérech. až do tloušťky ložné vrstvy 15mm bez nutnosti předchozího vyrovnání podkladu.

UltraLite S1 obsahuje více než 30% recyklovaných materiálů.

Poznámka: Inovovaná technologie Low Dust, která je pro tento výrobek typická, umožňuje výrazně snížit emise prachu v průběhu míchání výrobku, což poskytuje obkladačům příznivější a bezpečnější pracovní prostředí.

Technické vlastnosti:

Doba zpracovatelnosti: více než 8 hodin.

Doba zavaznutí: ≥ 30 minut.

Spárování:

– stěny: za 4–8 hodin.
– podlahy: za 24 hodin.

Pochůznost: cca po 24 hodinách.

Provozní zatížení: cca po 14 dnech.

Deformační schopnost

dle EN 12002: S1 – deformovatelné.

Barvy: šedá.

Nanášení: zubovou stěrkou č. 4, 5, 6 nebo 10.

Skladovatelnost: 12 měsíců.

Spotřeba:

1,5–2,5 kg/m²

Balení: pytle 25 kg.



C2TE S2

ULTRAFLEX S2 MONO

Jednosložkové cementové lepidlo výjimečných vlastností, vysoce deformovatelné, se sníženým skluzem, prodlouženou dobou zavaznutí, velmi vysokou výtěžností a snadnou aplikací na lepení obkladů a dlažeb z keramiky a přírodního kamene

Oblasti použití:

Lepení všech typů a rozměrů obkladů a dlažeb z keramiky a přírodního kamene (za předpokladu, že je stabilní ve vlhkém prostředí) na stěny z tradičních materiálů s cementovou omítkou, cementové potěry, anhydridové potěry a sádrové stěny (po předchozím ošetření penetračním nátěrem), na pórobetonové stěny v interiéru, sádrokarton, vytápěné podlahy, stěny opatřené nátěrem (pokud je nátěr pevně přikotven k podkladu), stávající podlahy z přírodního kamene, terazza a keramiky a na deformovatelné a nesavé podklady typu **Mapelastic**, **Mapelastic Smart**, **Monolastic**, **Monolastic Ultra**, **Mapegum WPS** v interiérech i exteriérech.

Ultraflex S2 Mono obsahuje více než 20% recyklovaných materiálů

Poznámka: S ohledem na vysokou deformační schopnost je určen zejména k lepení na deformovatelné podklady (lodní preklíčka a dřevěné konglomeráty za předpokladu, že jsou dostatečně stabilní proti vlhkosti, dřevěné stropní konstrukce, apod.), nedostatečně vyzrálý beton a k lepení obkladů a dlažeb na fasády, balkony, terasy, osluněné plochy vystavené přímému slunečnímu záření a náhlým teplotním změnám.

Ultraflex S2 Mono také přispívá ke snížení hodnot kročejového hluku.

Technické vlastnosti:

Doba zpracovatelnosti: více než 8 hodin.

Doba zavaznutí: 30 minut.

Spárování:

– stěny: za 4–8 hodin.
– podlahy: za 24 hodin.

Pochůznost: cca po 24 hodinách.

Provozní zatížení: cca po 14 dnech.

Deformační schopnost

dle EN 12002: S2 – vysoce deformovatelné.

Barvy: šedá.

Nanášení: zubovou stěrkou č. 4, 5, 6 nebo 10.

Skladovatelnost: 12 měsíců.

Spotřeba

0,9 kg/m² na 1 mm tloušťky vrstvy.

1,5–2,5 kg/m²

Balení

pytle 15 kg.



C2FT S2

ULTRAFLEX S2 QUICK

Jednosložkové cementové lepidlo výjimečných vlastností, vysoce deformovatelné, s rychlým průběhem hydratace a vytvrzení, sníženým vertikálním skluzem, vysokou výtěžností, snadnou aplikací, pro lepení keramických obkladů a dlažeb z přírodního kamene.

Oblasti použití:

Lepení keramických obkladů, dlažeb a mozaiky všech typů a formátů, přírodního kamene, pokud není příliš citlivý na vlhkost, v interiéru a exteriéru, na stěny s cementovou omítkou, cementové potěry, anhydridové potěry a sádrové stěny (po předchozí penetraci), stěny z pórobetonu v interiéru, sádrokartonu, topné potěry, vnitřní stěny opatřené nátěrem (za předpokladu, že nátěr má dostatečnou přídržnost k podkladu), staré podlahy z mramoru, terazza a keramiky a na deformovatelné a nesavé podklady typu **Mapelastic**, **Mapelastic Smart**, **Monolastic**, **Monolastic Ultra**, **Mapegum WPS**. **Ultraflex S2 Quick** obsahuje více než 20% recyklovaných materiálů

Poznámka: S ohledem na vysokou deformační schopnost je určen zejména k lepení na deformovatelné podklady (lodní preklíčka a dřevěné konglomeráty za předpokladu, že jsou dostatečně stabilní proti vodě, dřevěné stropní konstrukce, apod.), nedostatečně vyzrálý beton a k lepení obkladů a dlažeb na fasády, balkony, terasy, osluněné plochy vystavené přímému slunečnímu záření a náhlým teplotním změnám. Umožňuje přelepení stávající keramiky nebo přírodního kamene (i velkých formátů), a to i v průběhu chladného období.

Ultraflex S2 Quick je pro své zcela výjimečné schopnosti vysoké přídržnosti k podkladu a rychlého vysychání vhodný k rychlým opravám a do prostor s požadavkem rychlého zprovoznění místností (veřejná místa, motoresty, supermarkety, letiště, pěší zóny). **Ultraflex S2 Quick** přispívá také ke snížení hodnot kročejového hluku.

Technické vlastnosti:

Doba zpracovatelnosti: ≥ 30 minut

Doba zavaznutí: 15–20 minut

Spárování:

– stěny 2–3 hodiny
– podlahy 5–6 hodin

Pochůznost: 5–6 hodin

Uvedení do provozu: 24 hodin

Deformační schopnost podle EN 12002: S2 – vysoce deformovatelný

Barvy: šedá

Nanášení: zubová stěrka č. 4, 5, 6, nebo 10

Skladovatelnost: 12 měsíců

Spotřeba: 0,9 kg/m² na mm tloušťky, tj. 1,5–2,5 kg/m²

Balení: pytle 15 kg



C2TE S1

KERAFLEX MAXI S1

Cementové lepidlo výjimečných vlastností, deformovatelné, se sníženým skluzem a prodlouženou dobou zavaznutí pro obklady a dlažby z keramiky a přírodního kamene; obzvláště vhodný pro pokládku glazované dlažby typu gres a přírodního kamene velkých rozměrů (tloušťka vrstvy lepidla od 3 do 15 mm).

Oblasti použití:

Lepení všech typů a rozměrů obkladů a dlažeb z keramiky a přírodního kamene (za předpokladu, že je stabilní ve vlhkém prostředí) na stěny a podlahy v interiérech i exteriérech, na stěny z tradičních materiálů s cementovou omítkou, cementové potěry, anhydridové potěry a sádrové stěny (po předchozím ošetření penetračním nátěrem), pórobetonové stěny v interiéru, sádrokarton, vytápěné podlahy, na stěny v interiéru opatřené nátěrem (pokud je nátěr pevně přikotven k podkladu), na staré mramorové podlahy, dlažby z terazza a přírodního kamene, deformovatelné a nesavé podklady typu **Mapelastic**, **Mapelastic Smart**, **Monolastic**, **Monolastic Ultra**, **Mapegum WPS** a na dostatečně vyzrálé betonové konstrukce. Je určen zejména pro pokládku podlah vystavených silnému provozu a nadměrnému zatížení.

Poznámka: Inovovaná technologie Low Dust, která je pro tento výrobek typická, umožňuje výrazně snížit šíření prachu v průběhu míchání výrobku, což poskytuje obkladačům příznivější a bezpečnější pracovní prostředí.

Technické vlastnosti:

Doba zpracovatelnosti: více než 8 hodin.

Doba zavaznutí: ≥ 30 minut.

Spárování:

– stěny: za 4–8 hodin.
– podlahy: za 24 hodin.

Pochůznost: cca po 24 hodinách.

Provozní zatížení: cca po 14 dnech.

Deformační schopnost dle EN 12002: S1 – deformovatelné.

Barvy: bílá a šedá.

Nanášení: zubovou stěrkou č. 4, 5, 6 nebo 10.

Skladovatelnost: 12 měsíců.

Spotřeba: 1,2 kg/m² na 1 mm tloušťky vrstvy.
3–9 kg/m²

Balení: pytle 25 kg.



**C2FT S1
EC1**

KERAQUICK

Cementové rychle tvrdnoucí lepidlo výjimečných vlastností, rychle tvrdnoucí, se sníženým skluzem pro obklady a dlažby z keramiky a přírodního kamene.

Oblasti použití:

Lepení keramických obkladů a dlažeb všech typů středních a velkých formátů a materiálů z přírodního kamene náchylných k tvorbě skvrn (ale za předpokladu, že jsou odolné proti vlhkosti) na podlahy i stěny v interiérech i exteriérech v místech, kde je požadována rychlá montáž na stávající podlahy (ty ale musí být pevné a dokonale čisté), na cementové potěry, topné podlahy, sádrokarton, beton a prefabrikované panely, pokud jsou dostatečně vyztužené, na panely z azbestocementu a dřevo, pokud je dostatečně připevněné k podkladu a ošetřené penetrací a na podklady typu **Mapelastic, Mapelastic Smart, Monolastic Ultra, Mapegum WPS**.

Poznámka: je určen zejména na opravy v prostorách vystavených vysokému provoznímu zatížení a tam, kde je požadováno neodkladné obnovení provozu jako jsou např. veřejné prostory, motoresty, pasáže, supermarkety; dále je vhodný pro rychlou pokládku nebo opravy bazénů, průmyslových hal (pivovary, mlékárny, vinné sklepy atd.), chladicí boxy a pro opravné práce v koupelnách, sprchách, kuchyních a na terasách. Smícháme-li **Keraquick** namísto vody s **Latexem Plus**, zlepši se jeho deformační schopnosti natolik, že vyhovuje požadavkům třídy **S2** (dle EN 12002 lepidlo s vysokou deformační schopností).

Technické údaje:

Doba zpracovatelnosti: 30 minut.

Doba zavadnutí: 20 minut.

Spárování: po 2–3 hodinách.

Pochůznost: po 2–3 hodinách.

Provozní zatížení: cca po 24 hodinách. (po 3 dnech u nádrží na vodu).

Barvy: šedá a bílá.

Nanášení: zubovou stěrkou č. 4, 5 nebo 6.

Skladovatelnost: 12 měsíců.

Spotřeba: 2–5 kg/m².

Balení: pytle 25 kg, kartony 4x 5 kg.



**C2F S1
EC1**

GRANIRAPID

Dvosložkové cementové rychle tvrdnoucí lepidlo výjimečných vlastností, s rychlým průběhem vytvrzení a rychlou hydratací, na obklady a dlažby z keramiky a přírodního kamene.

Oblasti použití:

Určen zejména pro rychlou pokládku obkladů a dlažeb z keramiky a přírodního kamene (pokud je částečně odolný ve vlhkém prostředí) a při požadavku rychlého vysychání lepidla na stěny a podlahy z tradičních materiálů s cementovou omítkou, na cementové potěry, anhydridové potěry a sádrové stěny (po předchozím ošetření penetračním nátěrem), sádrokarton, vytápěné podlahy, dostatečně vyztužené betonové konstrukce, obklady bazénů a na deformovatelné a nesavé podklady typu **Mapelastic, Mapelastic Smart, Monolastic Ultra, Mapegum WPS**. Je vhodný na plochy vystavené vysokému provoznímu zatížení. **Granirapid** je díky své mimořádné přídržnosti k podkladu a rychlému vysychání vhodný na provádění rychlých oprav a tam, kde je požadováno neodkladné uvedení do provozu (supermarkety, průmyslové haly, nemocnice, letiště, bazény atd.).

Technické údaje:

Doba zpracovatelnosti: 45 minut.

Doba zavadnutí: 20 minut.

Spárování: po 3 hodinách.

Pochůznost: po 3–4 hodinách.

Provozní zatížení: cca po 24 hodinách. (po 3 dnech u nádrží na vodu a bazénů).

Barvy: šedá a bílá.

Nanášení: zubovou stěrkou č. 4, 5, 6 nebo 10.

Skladování:

složka A: 12 měsíců.

složka B: 24 měsíců, chrání před mrazem.

Spotřeba: 3–8 kg/m².

Balení

Granirapid bílý:

souprava 28 kg.

Složka A: pytel 22,5 kg.

Složka B: kanystr 5,5 kg.

Granirapid šedý:

souprava 30,5 kg

Složka A: pytel 25 kg.

Složka B: kanystr 5,5 kg



C2FE S2

ELASTORAPID

Dvosložkové cementové rychle tvrdnoucí lepidlo výjimečných vlastností, s rychlým průběhem hydratace a vytvrzení, na obklady a dlažby z keramiky a přírodního kamene.

Oblasti použití:

Určen zejména pro rychlou pokládku obkladů a dlažeb z přírodního kamene (pokud je částečně odolný ve vlhkém prostředí), a to i velkých formátů a při požadavku rychlého vysychání lepidla na stěny a podlahy z tradičních materiálů s cementovou omítkou, na cementové potěry, anhydridové potěry a sádrové stěny (po předchozím ošetření penetračním nátěrem), sádrokarton, vytápěné podlahy, dostatečně vyztužené betonové konstrukce, obklady bazénů a na deformovatelné a nesavé podklady typu **Mapelastic, Mapelastic Smart, Monolastic Ultra, Mapegum WPS**. **Elastorapid** je díky své mimořádné přídržnosti a rychlému vysychání vhodný pro opravné práce v krátkém časovém období a tam, kde je požadováno neodkladné uvedení do provozu (supermarkety, průmyslové haly, nemocnice, letiště, bazény atd.).

Technické údaje:

Doba zpracovatelnosti: 60–75 minut.

Doba zavadnutí: ≥ 30 minut.

Spárování: po 3 hodinách.

Pochůznost: po 2–3

hodinách.

Provozní zatížení: cca po 24 hodinách. (po 3 dnech u nádrží a bazénů).

Barvy: šedá a bílá.

Nanášení: zubovou stěrkou č. 4, 5, 6 nebo 10.

Skladování:

složka A: 12 měsíců.

Složka B: 24 měsíců, chrání před mrazem.

Spotřeba: 3–8 kg/m².

Balení

Granirapid bílý:

souprava 28 kg.

Složka A: pytel 22,5 kg.

Složka B: kanystr 5,5 kg.

Granirapid šedý:

souprava 30,5 kg

Složka A: pytel 25 kg.

Složka B: kanystr 5,5 kg



C2TE S1

ADESILEX P10 + ISOLASTIC

(ředěný 1:1 vodou)

Zlepšené bílé deformovatelné cementové lepidlo výjimečných vlastností se sníženým vertikálním skluzem a prodlouženou dobou zavadnutí, na obklady a dlažby ze skleněné mozaiky, keramiky a mramoru.

Oblasti použití:

Lepení skleněných, keramických a mramorových mozaik upevněných na papírovém podkladu nebo sítovině na stěny a podlahy z tradičních materiálů s cementovou omítkou, na cementové potěry, anhydridové potěry a sádrové stěny (po předchozím ošetření penetračním nátěrem), na stěny z pórobetonu v interiéru, sádrokarton, vytápěné podlahy, dostatečně vyztužené betonové konstrukce, obklady bazénů a na deformovatelné a nesavé podklady typu **Mapelastic, Mapelastic Smart, Monolastic Ultra, Mapegum WPS** v interiéru i exteriéru

Technické údaje:

Doba zpracovatelnosti: více než 8 hodin.

Doba zavadnutí: ≥ 30 minut.

Spárování:

– stěny: za 4–8 hodin.

– podlahy: za 24 hodin.

Pochůznost:

cca po 24 hodinách.

Provozní zatížení:

po 14 dnech.

Barva: bílá.

Nanášení: zubovou stěrkou č. 4, 5 nebo 6.

Skladovatelnost: 12 měsíců.

Spotřeba: 2–5 kg/m².

Balení: pytle 25 kg.



C2E S2

KERABOND + ISOLASTIC

Zlepšené vysoce deformovatelné cementové lepidlo s prodlouženou dobou zavadnutí (nebo zlepšené deformovatelné cementové lepidlo, je-li Isolastic zředěn vodou v poměru 1:1) na keramické obklady a dlažby všech typů.

Oblasti použití:

Lepení keramických obkladů, dlažeb a mozaiky všech typů a formátů, přírodního kamene (za předpokladu, že je stabilní a není citlivý vůči vlhkosti) v interiéru a exteriéru, na tradiční stěny s cementovou omítkou, cementové potěry, anhydridové potěry a sádrové stěny (po předchozí penetraci), na stěny z pórobetonu v interiéru, sádrokarton, topné podlahy, dostatečně vyztužené betonové konstrukce, stěny v interiéru opatřené nátěrem (za předpokladu, že nátěr má dostatečnou přídržnost k podkladu) a na deformovatelné a nesavé podklady typu **Mapelastic, Mapelastic Smart, Monolastic Ultra, Mapegum WPS**. Vhodný také k lepení na deformovatelné povrchy nebo fasády, balkony, terasy a jiné osluněné plochy, které jsou vystavené přímému slunečnímu záření a vysokým teplotám.

Technické vlastnosti:

Doba zpracovatelnosti: více než 8 hodin

Doba zavadnutí: ≥ 30 minut

Spárování:

– stěny 4–8 hodin

– dlažby 24 hodin

Pochůznost: cca 24 hodin

Provozní zatížení: po 14 dnech

Deformační schopnost podle EN 12002:

S2 – vysoce deformovatelný

S1 – deformovatelný, je-li Isolastic

zředěn s vodou v poměru 1:1

Barvy: šedá a bílá

Nanášení: zubová stěrka č. 4, 5,

nebo 6

Skladovatelnost: 12 měsíců

Spotřeba: 2–5 kg/m² +

0,7–1,7 kg/m² Isolasticu.

Balení: pytle 25 kg a kartony

po 4x 5 kg.



Náš závazek k životnímu prostředí

Víc než 150 výrobců MAPEI pomáhá projektantům a prováděcím firmám realizovat inovované projekty s osvědčením LEED „The Leadership in Energy and Environmental Design“ (Přínos v oblasti energetického a ekologického návrhu) ve shodě s U.S. Green Building Council (Rada zelených staveb USA).

Třída **S*** MAPEI

Třída S MAPEI zahrnuje deformovatelná lepidla třídy S1 a S2, klasifikované ve shodě s normou EN 12002.

Deformovatelnost cementového lepidla je hodnocena zkouškou příčné deformace, která je definována průhybem vytvrzeného vzorku materiálu vystaveného tříbodovému ohybovému zatěžování působícímu na zkušební těleso:

S1 = průhyb $\geq 2,5$ mm

S2 = průhyb ≥ 5 mm

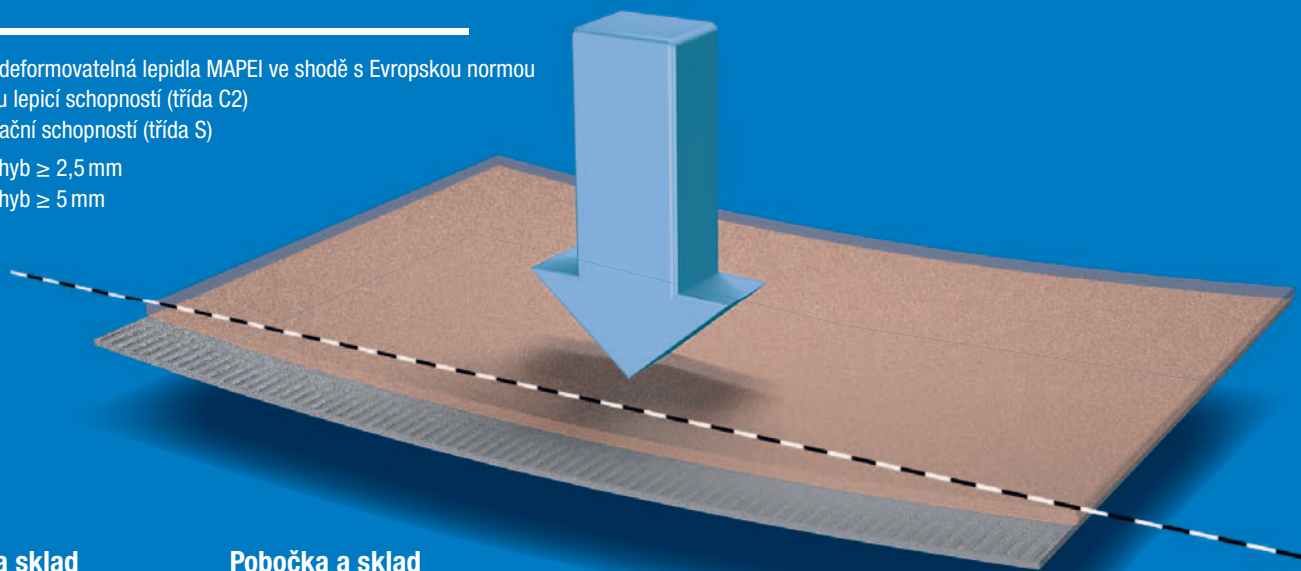
Lepidlo, které splňuje uvedenou nepovinnou vlastnost je obzvláště vhodné pro lepení obkladů a dlažeb, a to i velkých formátů, které jsou vystavené teplotním rozdílům a jsou lepené na deformovatelné povrchy. V těchto podmínkách, které jsou stále rozšířenější v moderních stavebních systémech, je pouze deformovatelný lepicí tmel schopen odolávat namáhání ve smyku, ke kterému dochází mezi obkladem a podkladem, a zaručí tak obkladům a dlažbám vysokou a dlouhodobou trvanlivost.

Třída S Mapei zahrnuje lepicí tmely, které jsou schopny uspokojit jakékoliv nároky, jsou to pokrokové výrobky, jenž jsou výsledkem výzkumu firmy Mapei.

* rozlišuje deformovatelná lepidla MAPEI ve shodě s Evropskou normou s vysokou lepicí schopností (třída C2) a deformační schopností (třída S)

S1 = průhyb $\geq 2,5$ mm

S2 = průhyb ≥ 5 mm



Centrála a sklad

MAPEI, spol. s r.o.
Smetanova 192/33
772 11 Olomouc
Česká republika
tel.: +420 585 224 580
fax: +420 585 227 209
e-mail: info@mapei.cz

Pobočka a sklad

MAPEI, spol. s r.o.
Zděbradská 78
251 01 Říčany - Jažlovice
Česká republika
tel.: +420 323 619 911
fax: +420 323 619 922
e-mail: infopraha@mapei.cz



www.mapei.com

LEPIDLA • TĚSNICÍ TMELY • PRODUKTY STAVEBNÍ CHEMIE