

Ultralite

JEDNOSLOŽKOVÁ VYLEHČENÁ CEMENTOVÁ LEPIDLA

- VÝROBKY PRO KERAMIKU A PŘÍRODNÍ KÁMEN
- VÝROBKY PRO PRUŽNÉ A TEXTILNÍ KRYTINY
- VÝROBKY PRO DŘEVĚNÉ PODLAHY
- VÝROBKY PRO PRŮMYSLOVÉ PODLAHY NA BÁZI CEMENTU A PRYSKYŘIC
- VÝROBKY PRO AKUSTICKOU IZOLACI
- VÝROBKY PRO STAVEBNICTVÍ
- PŘÍŠADY DO BETONU
- VÝROBKY PRO ZPEVNĚNÍ KONSTRUKCÍ
- VÝROBKY PRO OPRAVY ZDIVA
- VÝROBKY PRO TEPELNOU IZOLACI
- OCHRANNÉ A DEKORATIVNÍ NÁTĚRY STĚN
- VÝROBKY PRO HYDROIZOLACI
- VÝROBKY PRO PODZEMNÍ STAVITELSTVÍ
- PRUŽNÉ TĚSNIČÍ TMELY A LEPIDLA
- INTENZIFIKÁTORY MLETÍ CEMENTU

Rodina vylehčených lepidel
vítá dva nové
rychlé výrobky

Centrála a sklad

MAPEI spol. s r.o., Smetanova 192/33
772 00 Olomouc, Česká republika
tel.: +420 585 201 151, fax: +420 585 227 209
e-mail: info@mapei.cz

C.P. MK 689730 - (GB) 09/12



Ultralite

Vylehčená cementová lepidla MAPEI s prodlouženou dobou zavaznutí, ideální pro pokládku tenkovrstvých obkladů a dlažeb typu gres. Jedná se o vysoce deformovatelná lepidla s vysokou výtěžností, výbornou schopností pokrytí rubové strany a snadnou aplikací.



Ultralite
Technology



Ultralite:
ekologický výběr,
díky němuž je pokládka
lehká práce.

Co je Ultralite?

Jednosložková vysoce kvalitní vylehčená lepidla s obsahem recyklovaných materiálů. Jsou deformovatelná nebo vysoce deformovatelná (S1 nebo S2 dle EN 12004) s prodlouženou dobou zavaznutí, **výbornou schopností pokrytí rubové strany, vysokou výtěžností a snadnou aplikací**, vhodná pro pokládku všech typů obkladů a dlažeb z keramiky a přírodního kamene a obkladů a dlažeb typu gres. Jsou k dispozici také v nové rychle vysychající a hydratující variantě, v šedé a bílé barvě.

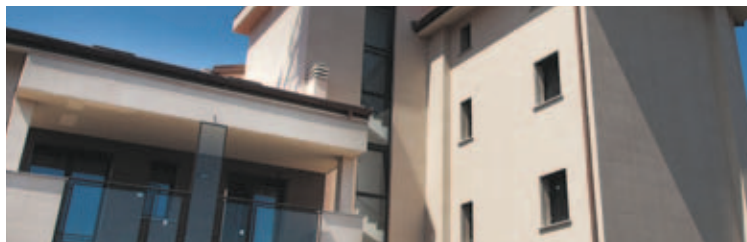
Výhody

Lepidla z řady **Ultralite** typická nízkou objemovou hmotností a výbornou zpracovatelností nabízí následující výhody:

- Vyšší výtěžnost: **Ultralite S2** má o cca 80% vyšší výtěžnost v porovnání s dvousložkovými vysoce deformovatelnými lepidly MAPEI třídy S2 dle EN 12004, **Ultralite S1** má o cca 60% vyšší výtěžnost ve srovnání s běžnými lepidly MAPEI.
- Lehčí balení (15 kg) ve srovnání s běžnými cementovými lepidly MAPEI (25 kg), což snižuje náklady na dopravu.
- Výborná schopnost pokrytí rubové strany.
- Nižší náklady na likvidaci obalu.
- Jednodušší a rychlejší aplikace.
- Obsah více než 20% recyklovaných materiálů, které napomohly k získání bodů pro certifikaci LEED podle MR4. Díky svému speciálnímu složení mají lepidla řady **Ultralite** speciální reologické vlastnosti, díky nimž se snadno roztírají a mají výbornou schopnost pokrytí rubové strany obkladového prvku.
- Dokonalá přídržnost ke všem běžným podkladům používaným ve stavebnictví.
- Intenzivní bílá barva u všech bílých variant **Ultralite**.

Ultralite S2 a **Ultralite S2 Quick** jsou součástí **Mapetherm Tile Systemu** určeného pro instalaci obkladů z keramiky a přírodního kamene na zateplovací systém.

Ultralite S1 je charakteristický technologií Low Dust, která výrazně snižuje množství prachu vznikajícího při míchání výrobku a díky tomu je zpracování pro obkladače jednodušší a zdravější.



Ultralite S1 Quick

NOVĚ!

Ultralite S1 Quick je jednosložkové vysoce kvalitní rychle tvrdnoucí a hydratující deformovatelné vylehčené cementové lepidlo se sníženým skluzem, výbornou schopností pokrytí rubové strany, vysokou výtěžností a snadným nanášením. Klasifikovaný jako C2FTS1 dle EN 12004 a ISO 13007-1.

- Na rychlou pokládku všech typů obkladů a dlažeb z keramiky a rozměrově stálého přírodního kamene odolného proti vzniku skvrn, v interiéru i exteriéru na cementové potěry a omítky, anhydridové potěry a sádrové omítky (po aplikaci **Primeru G** nebo **Eco Primu T**).
- Zvláště vhodný na stávající dlažby, ve srovnání s lepidly s normálním průběhem vytvrzení výrazně zkracuje čekací dobu než je dlažba pochůzná.
- Aplikace na hydroizolační membrány jako je **Mapelastic, Mapelastic Smart, Mapelastic AquaDefense, Monolastic and Mapegum WPS**.
- Rychlá instalace na deformovatelné podklady jako je beton, vytápěné potěry, sádrokarton, atd.
- Ideální pro rychlou instalaci obkladů a dlažeb typu gres s i bez výztužné síťoviny, včetně velkých formátů tam, kde je požadavek na rychlé uvedení povrchů do provozu, nebo v chladném počasí.
- Výborný pro pokládku rozměrově stálého přírodního kamene střední třídy.



Aplikace **Ultralite S1 Quick** zubovou stěrkou



Instalace přírodního kamene

Ultralite S2 Quick

NOVĚ!

Ultralite S2 Quick je jednosložkové vysoce kvalitní rychle tvrdnoucí a hydratující vysoce deformovatelné vylehčené cementové lepidlo s prodlouženou dobou zavadnutí, výbornou schopností pokrytí rubové strany, vysokou výtěžností a snadným nanášením. Klasifikovaný jako C2FES2 dle evropské normy EN 12004 a ISO 13007-1.

- Na rychlou pokládku všech typů obkladů a dlažeb z keramiky a rozměrově stálého přírodního kamene odolného proti vzniku skvrn, v interiéru i exteriéru na cementové potěry a omítky, anhydridové potěry a sádrové omítky (po aplikaci **Primeru G** nebo **Eco Primu T**).
- Zvláště vhodný na stávající dlažby, ve srovnání s lepidly s normálním průběhem vytvrzení výrazně zkracuje čekací dobu než je dlažba pochůzná.
- Aplikace na hydroizolační membrány jako je **Mapelastic, Mapelastic Smart, Mapelastic AquaDefense, Monolastic and Mapegum WPS**.
- Rychlá instalace na deformovatelné podklady jako je beton, vytápěné potěry, sádrokarton, atd.
- Ideální pro rychlou instalaci velkoformátové tenkovrstvé dlažby typu gres s nebo bez výztužné síťoviny na stávající dlažby, kde je možné použít lepidla s normálním průběhem vytvrzení, ta však vyžadují delší technologické přestávky.
- Ideální pro instalaci velkoformátových obkladů typu gres s i bez výztužující síťoviny, i na fasádě v exteriéru.
- Na rychlou instalaci tenkovrstvých obkladů typu gres na zateplovací systém **Mapetherm Tile System**.



Aplikace **Ultralite S2 Quick** na omítku



Aplikace **Ultralite S2 Quick** na rubovou stranu obkladového prvku



Vynikající schopnost pokrytí rubové strany



Vynikající schopnost pokrytí lepidlem mezi podkladem a rubovou stranou obkladového prvku

Ultralite S1

Ultralite S1 je jednosložkové vysoce kvalitní deformovatelné vylehčené cementové lepidlo s prodlouženou dobou zavadnutí, sníženým skluzem, výbornou schopností pokrytí rubové strany, velmi vysokou výtěžností a snadnou aplikací. Klasifikovaný jako C2TES1 podle evropské normy EN 12004 a ISO 13007-1.

- Pro pokládku všech typů keramických obkladů a dlažeb (dvakrát pálených, jedenkrát pálených, gres) v interiéru i exteriéru a rozměrově stálého přírodního kamene, který není citlivý na vlhkost, na cementové potěry a omítky, anhydridové potěry a sádrové omítky (po aplikaci **Primeru G** nebo **Eco Primu T**) i na stávající obklad nebo dlažbu.
- Aplikace na hydroizolační membrány jako je **Mapelastic**, **Mapelastic Smart**, **Mapelastic AquaDefense**, **Monolastic** a **Mapegum WPS**.
- Rychlá instalace na deformovatelné podklady jako je beton, vytápěné potěry, sádrokarton, atd.
- Ideální pro instalaci tenkovrstvých obkladů a dlažeb s nebo bez výztužující síťoviny, včetně velkých formátů.



Aplikace **Ultralite S1** zubovou stěrkou



Aplikace lepidla na rubovou stranu obkladového prvku

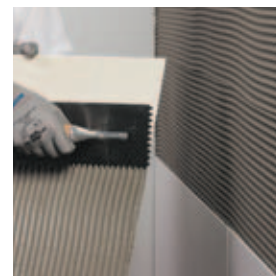
Ultralite S2

Ultralite S2 je jednosložkové vysoce kvalitní vysoce deformovatelné vylehčené cementové lepidlo s prodlouženou dobou zavadnutí, výbornou schopností pokrytí rubové strany, velmi vysokou výtěžností a snadnou aplikací. Klasifikovaný jako C2ES2 podle evropské normy EN 12004 a ISO 13007-1.

- Pro pokládku všech typů keramických obkladů a dlažeb (dvakrát pálených, jedenkrát pálených, gres) v interiéru i exteriéru a rozměrově stálého přírodního kamene, který není citlivý na vlhkost, na cementové potěry a omítky, anhydridové potěry a sádrové omítky (po aplikaci **Primeru G** nebo **Eco Primu T**) i na stávající obklad nebo dlažbu.
- Aplikace na hydroizolační membrány jako je **Mapelastic**, **Mapelastic Smart**, **Mapelastic AquaDefense**, **Monolastic** a **Mapegum WPS**.
- Rychlá instalace na deformovatelné podklady jako je beton, vytápěné potěry, sádrokarton, atd.
- Ideální pro instalaci tenkovrstvých obkladů a dlažeb s nebo bez výztužné síťoviny, včetně velkých formátů.
- Instalace tenkovrstvých obkladů typu gres na zateplovací systém **Mapetherm Tile System**.



Aplikace **Ultralite S2** na omítku



Aplikace **Ultralite S2** na rubovou stranu obkladového prvku



Instalace velkoformátových keramických obkladů na stěnu

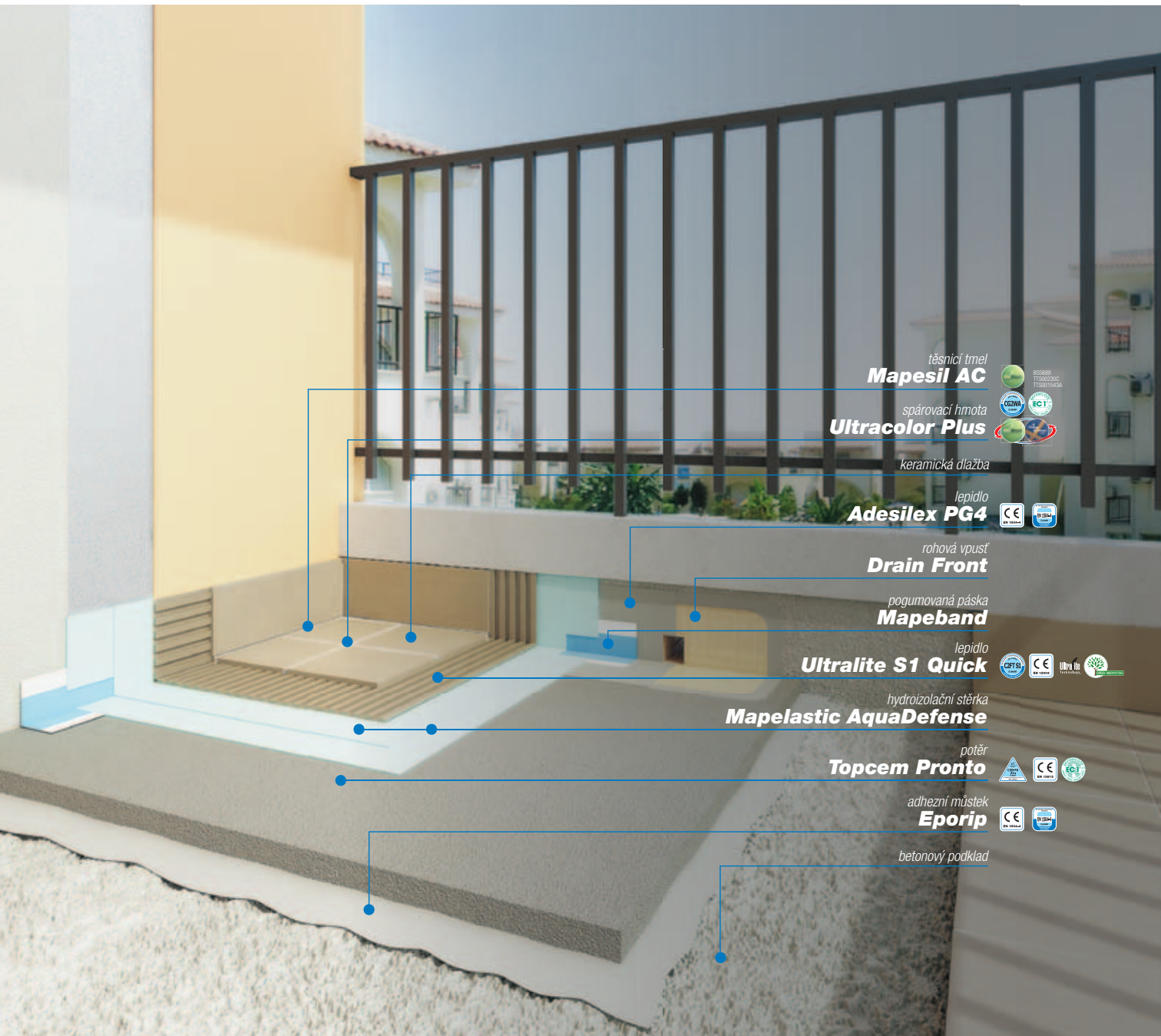


Instalace tenkovrstvého obkladu na stěnu

Ultralite S1 Quick

NOVÉ!

Rychlý vodonepropustný systém.



těsnící tmel
Mapesil AC



spárovací hmota
Ultracolor Plus



keramická dlažba

lepidlo
Adesilex PG4



rohová vpust
Drain Front

pogumovaná páska
Mapeband

lepidlo
Ultralite S1 Quick



hydroizolační stěrka
Mapelastic AquaDefense

potěr
Topcem Pronto



adhezni můstek
Eporip



betonový podklad

Ultralite S2 Quick

NOVĚ!

Oprava stávajících teras a fasád.



akrylo-siloxanový nátěr pro použití v exteriéru

Silancolor AC Tonachino 1,2 mm

primer na bázi siloxanů

Silancolor Primer



vyhlazovací stěrka

Planitop 200



těsnící tmel

Mapefil LM

spárovací hmota

Ultracolor Plus

přírodní kámen

lepidlo

Ultralite S2 Quick

omítky

Nivoplan + Planicrete

omítky



těsnící tmel

Mapeflex PU45

spárovací hmota

Keracolor GG + Fugolastic

dlažba typu gres



lepidlo

Ultralite S1 Quick

podlahová vpust'

Drain Vertical

polypropylenová netkaná textilie

Mapetex Sel

hydroizolace



Mapelastich Smart (2 vrstvy)

vyrovnávací vrstva - lepidlo

Adesilex P4

stará dlažba



podklad

Planitop Fast 330

těsnící tmel

Mapefil LM

pogumovaná páska

Mapeband



Ultralite S1

System pro tenkovrstvou opravu předlážděním staré dlažby.



nová dlažba

těsnící tmel

Mapesil AC



spárovací hmota

Keracolor FF



tenkovrstvá dlažba typu gres

lepídko

Ultralite S1






stávající dlažba z terasza

Ultralite S2

Mapetherm Tile System pro instalaci tenkovrstvých obkladů typu gres na zateplovací systémy.



spárovací hmota

Ultracolor Plus   

těsnící tmel

Mapesil LM 

hmoždinky

Mapetherm Tile FIX 15

tenkovrstvý obklad typu gres



lepidlo

Ultralite S2  

alkáliím odolná síťovina ze skelných vláken

Mapegrid G120

vyrovnávací nosná malta

Planitop HDM Maxi  

izolační panel

Mapetherm XPS

lepidlo

Mapetherm AR1

beton