

BASSINSYSTEMER

TIL LÆGNING AF KERAMISKE FLISER

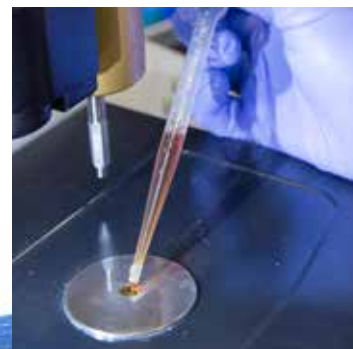


MAPEI tilbyder mere end 5.500 produkter til byggebranchen i et stort udvalg af systemløsninger. Denne systemtankegang er vigtig for MAPEI. Alle produkter er systematisk tilpasset hinanden, og baseret på et stort antal af afprøvede komponenter. Dette, sammen med aktive kendskabsoverførelse inden for handel og håndværk, giver både planlæggere og bygherrer ægte merværdi.

MAPEI blev grundlagt i 1937 i Milano, og er i dag verdens største producent af lim, fugemasse og kemiske produkter til byggebranchen. Den kvalitet, vi leverer, bygger på mere end 80 år med erfaring og en permanent innovation af produkter. Selskabet er kontinuerligt optaget af nærhed til kunden, det lokale marked samt korte transportstrækninger. I dag omfatter MAPEI-koncernen 81 datterselskaber med 83 fabrikker. Hver fabrik har sit eget laboratorium til kvalitetssikring. Virksomheden er aktiv i 36 lande og på alle fem kontinenter.

I Norden har Mapei været en ledende leverandør af lim, fugemasser og andre kemiske produkter til byggebranchen siden 1976, da den norske virksomhed Rescon blev etableret. Rescon blev i 1999/2000 en del af den internationale koncern MAPEI S.p.A. Fabrikken i Nord-Odal er fortsat hjørnestenen for det nordiske marked. Her er et af Mapei-koncernens internationale FoU-centre også placeret.

MAPEI-gruppen investerer hvert år mere end 5 procent af den årlige omsætning i forskningsarbejde. Heraf går 70 procent til udvikling af miljøvenlige, bæredygtige produkter, som opfylder eller overgår internationalt anerkendte certificeringsstandarder. Over 12 procent af medarbejderne i MAPEI er aktive inden for forskning og udvikling, og arbejder hver dag med at gøre MAPEI-produkterne endnu bedre. Resultatet er praksisafprøvede og brugervenlige løsninger i tråd med den nyeste teknologi inden for forskning og udvikling. Med systemløsninger fra Mapei kan du være sikker på, at alle produkter opfylder internationale krav til sikkerhed og miljøhensyn, og har lang levetid for brugeren.



INDHOLDSFORTEGNELSE

Indledning	3
Konstruktion	4
Udbedring af betonkonstruktioner	5
Spartling af gangområder og bassinbunde.....	5
Reparation af skader efter støbning og forskalling, 5-50 mm.....	5
Pudsning - opretning af ujævnheder og skævheder, 10-30 mm.....	5
Porespartling, 0-5 mm.....	6
Påstøbning af bassinkanter før membran påføres.....	7
Genstøbning af gennemføringer ved eventuel eftermontering.....	7
Cementbaseret membran – MAPELASTIC	8
LSI-indeks for membraner.....	8
System «Wiesbaden».....	9
System «Finsk rende».....	9
Montering af keramiske fliser og natursten	10
Valg af fliselim	11
LSI-indeks for fliselim.....	11
Fugning af keramiske fliser og natursten	12
LSI-indeks for fugemasser.....	12
Detaljестudie af gennemføringer	13
Bassindyser.....	13
Bassinbelysning trin 1.....	13
Bassinbelysning trin 2.....	13
Gulvgennemføringer.....	14
Rækværksstolpe med flange.....	15
Dilatationsfuge.....	16
Produkter	18
Fliselim.....	18
Fugemasser.....	19
Membran og tilbehør.....	20
Reparation og forstærkning.....	21
Bevægelsesfuger.....	24



INDLEDNING

MAPEI kan, som en verdensførende producent af kemiske byggeprodukter, se tilbage på mere end 80 års erfaring - både med konstruktion af nye bassiner og rehabilitering af eksisterende. Med veldokumenterede systemer kan MAPEI tilbyde et komplet sortiment af produkter og løsninger til opbygning og vandtætning af armerede og uarmerede betonkonstruktioner i bassiner, speciallim til montering af keramiske fliser og glasmosaik, fugemasser samt forseglingsmasser til ekspansionsfuger.

Bassiner er komplicerede konstruktioner; ofte tunge betonløsninger med mange forskellige udformninger og detaljer, som kræver speciel opmærksomhed, for at opnå et vellykket slutresultat. I modsætning til vådrum, bruserum osv., adskiller bassiner sig, da de står under konstant vandtryk. Sprækker og lækager kan i årenes løb

opstå og vand kan trænge ind bag eller under den vandtætte membran. Defekter i flisebeklædningen, udvaskning af fuger og korrosion er fænomener, som ofte går igen i mange skadestilfælde. Det er derfor vigtigt at fokusere på gode systemløsninger og produkter.

En «vandtæt bassinkonstruktion» bliver ofte ikke vandtæt uden løsninger, som kræver specielle tiltag og produktløsninger. Disse løsninger kræver en nøje planlægning, et rigtigt valg af produkter og en professionel og fagkyndig udførelse.

Denne brochure beskriver nogle af vores mest almindelige løsninger og produkter inden for bassinkonstruktioner.

Vores tekniske personale bidrager gerne med "know-how", når der er behov for dette.

KONSTRUKTION

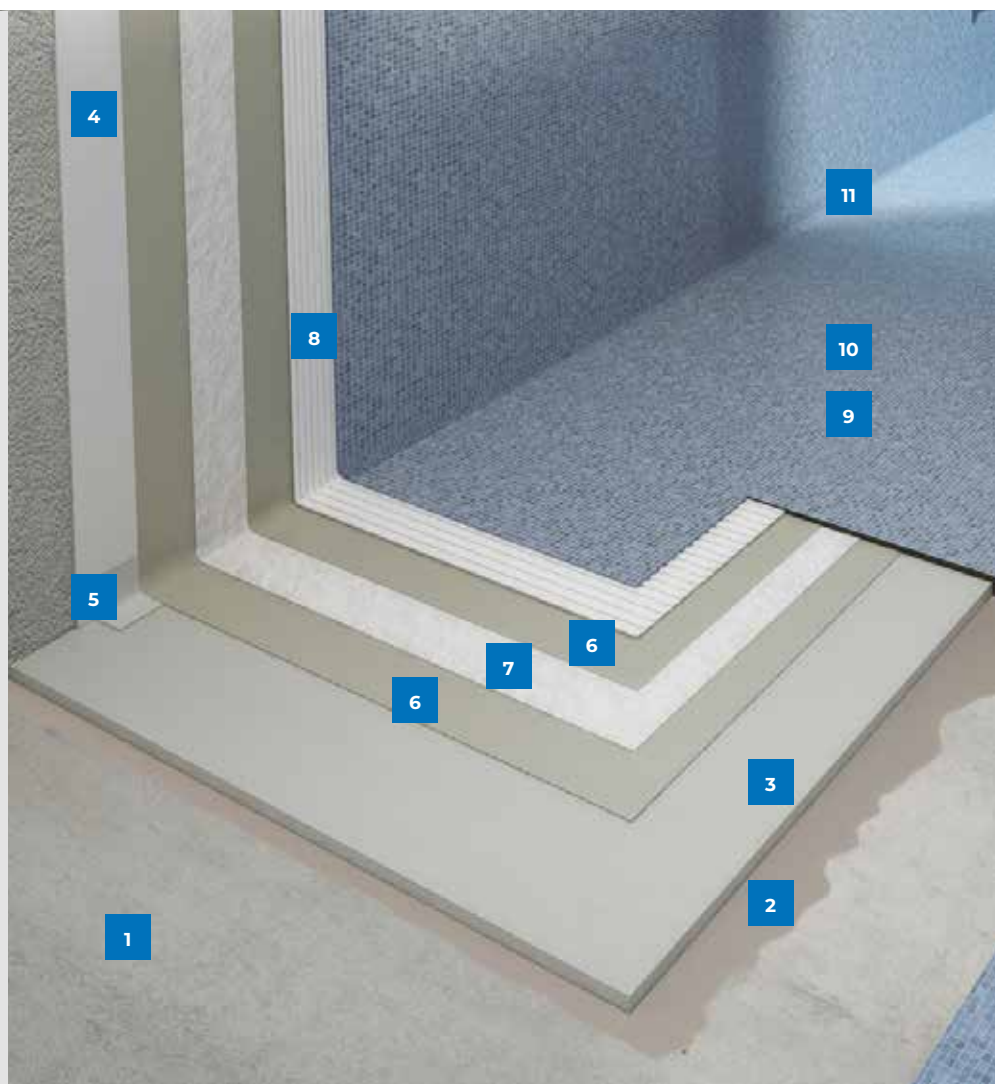
Ved opbygning af bassiner er det meget vigtigt, at disse bliver vandtætte, og at kunne garantere, at overfladen forbliver intakt i lang tid. Ved etablering af et nyt bassin er dette muligt ved at benytte vandtæt beton (i henhold til NS-EN 206-1), som karakteriseres af et lavt v/c -tal ($v/c < 0,50$) og lavt svindpotentiale.

For at danne sådan en beton, kan MAPEI tilbyde en række tilsætningsstoffer i DYNAMON-sortimentet, hvilket gør det muligt at fremstille beton med ekstremt lavt vand/cement-tal og fortrinlig støbelighed.

Samlinger i konstruktionen mellem fundament og væg er som regel en potentiel kilde til vandlækager. Perfekt forsegling i disse områder opnås enkelt med IDROSTOP, en hydrofil, vandabsorberende gummiprofil med 120 % ekspansion. Foruden ovennævnte er det nødvendig med en korrekt fugthærdning af betonkonstruktionen i mindst 7 døgn, for at opnå et vandtæt bassin.



- 1 Beton med tilsætningsstof, **DYNAMON**
- 2 Epoxylim, **MAPEPOXY L/ MAPEPOXY LR**
- 3 Påstøbning, **CONFIX**
- 4 Udjævningslag, **REDIREP 25 RSF/ MAPEGROUT T40**
- 5 Tætningsbånd, **MAPEBAND EASY**
- 6 Cementbaseret membran, **MAPELASTIC**
- 7 Armeringsnet, **MAPENET 150**
- 8 Fliselim, **ELASTORAPID/ KERAFLEX MAXI S1**
- 9 Keramiske fliser/ mosaikfliser
- 10 Fugemasse, **KERAPOXY DESIGN/CQ**
- 11 Silikone, **MAPESIL AC**



UDBEDRINGER AF BETONKONSTRUKTIONER

1 Spartling af gangområder og bassinbunde

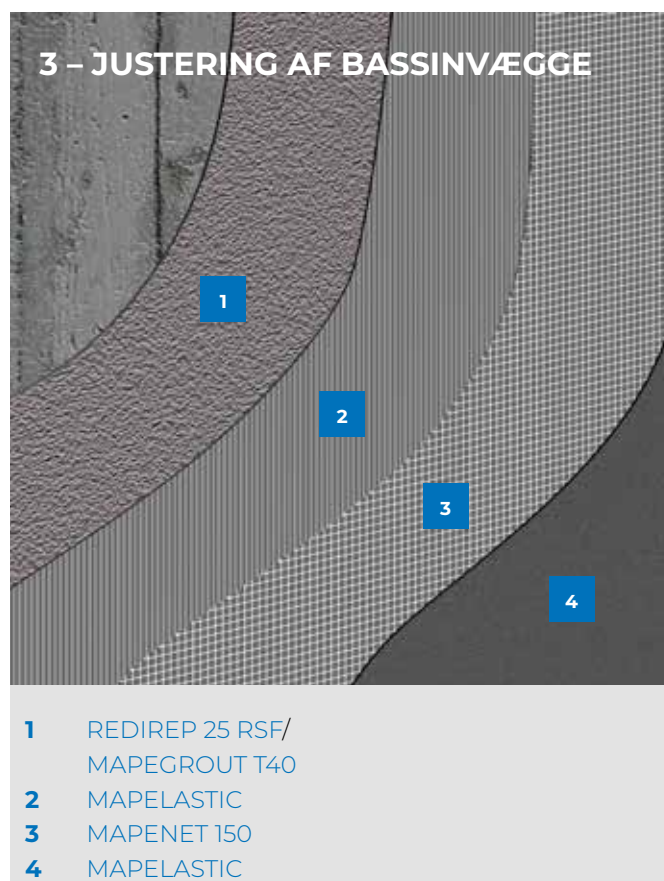
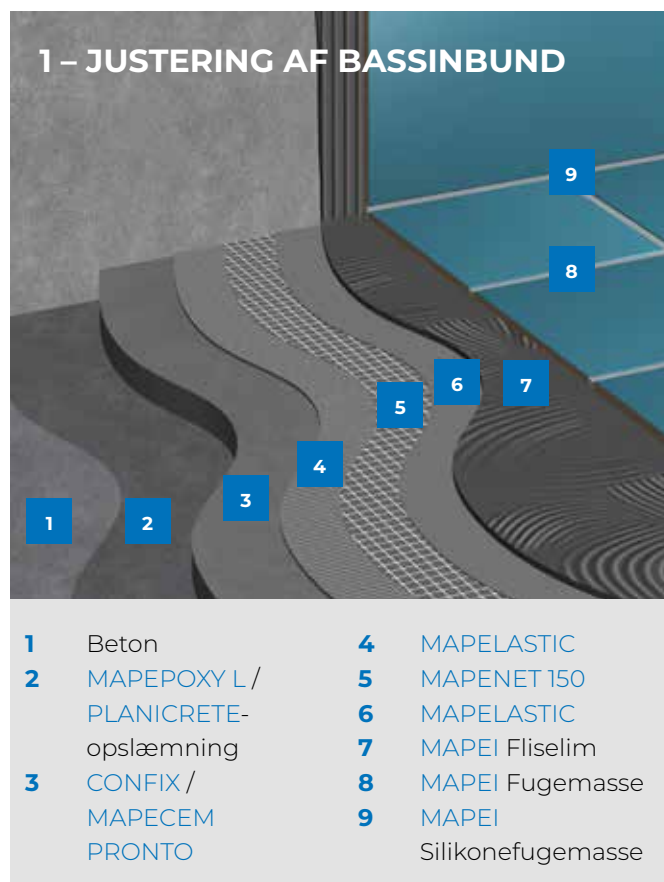
- Alle urenheder fra betonen fjernes med højtrykrensning, slibning eller sandblæsning.
- Støvsugning.
- Priming af underlaget med [PLANICRETE](#)-opslæmning/[MAPEPOXY L](#).
- Primeren påføres underlaget.
- Opretning af underlaget med [MAPECEM PRONTO](#)/[CONFIX](#). Denne støbes ud i tykkelser på op til 35 mm.

2 Reparation af skader efter støbning og forskalling, 5-50 mm

- Overfladen rengøres for støv og løse partikler.
- Overfladen forvandes. Brug gerne højtrykrensere, så du samtidig fjerner rester af mørtel.
- Armeringsjern forbehandles med [REDISIT](#), hæftebro.
- Overfladerne svømmes med [REDISIT](#), hæftebro.
- Skader, t = 5-50 mm, udbedres med [REDIREP 45 RSF](#), tixotropisk reparationsmørtel. Påføres vådt i vådt med hæftebro.

3 Pudsning - opretning af ujævnheder og skævheder, 10-30 mm

- Alle rester og urenheder fra formolie fjernes ved højtrykrensning, slibning eller sandblæsning.
- Overfladen sandblæses og forvandes.
- Armeringsjern forbehandles med [REDISIT](#), hæftebro og korrosionshæmmende svømmemasse.
- Overfladen rettes op med [REDIREP 25 RSF](#)/[MAPEGROUT T40](#). Overfladen raspes, og mørtlen påføres i hånden eller med sprøjte og trækkes af med stålbræt før pudsning med filsebræt.
- Mørtlen påføres vådt i vådt med svømmemassen.
- [REDIREP 25 RSF](#)/[MAPEGROUT T40](#) påføres i lag på op til 10 mm pr. lag.



UDBEDRINGER AF BETONKONSTRUKTIONER

4 Porespartling, 0-5 mm

- Alle løse dele og partikler fjernes.
- Overfladen forvandes. Underlaget skal gennemfugtes godt. Der må ikke være rester af vand på overfladen. Højtryksrensere må gerne benyttes, for samtidig at fjerne rester af mørtel.
- Armeringsjern forbehandles med [REDISIT](#), hæftebro.
- Ujævnheder og skader på op til 5 mm udbedres med [FIXOFIN/MONOFINISH](#). Overfladen gives en slutfinish med filsebræt.

5 Påstøbning af bassinkanter før membran påføres

- Alle løse rester af mørtel og spartel fjernes.
- Overfladen forvandes. Højtryksrensere må gerne benyttes, for samtidig at fjerne rester af mørtel.
- Armeringsjern forbehandles med [REDISIT](#), hæftebro.
- [MAPEPOXY L](#), alternativt [REDISIT](#), påføres underlaget.
- [CONFIX M/PP-FIBER](#) påføres vådt i vådt med hæftbroen. Ved påstøbninger på op til 50 mm kan [REDIREP 45 RSF](#) alternativt benyttes.

6 Genstøbning af gennemføringer ved eventuel eftermontering

- Den nye detalje monteres.
- Forskalling monteres mod indersiden af bassinet.
- Hæftebro af [MAPEPOXY L](#) påføres beton- og metaloverflader.
- Støbninger med ekspanderende mørtel [NONSET 120](#) eller [NONSET 400](#).

LSI-INDEKS

Et LSI-indeks (Langlier Saturation Index) fortæller noget om vandkvaliteten, og vi anbefaler derfor, at denne afklares, før en behandling igangsættes. Aggressive kemikalier som kalkopløselig CO₂, ammonium, magnesium, klor og sulfater, kombineret med surt vand (lav pH), kan kræve produkter, som kan modstå disse påvirkninger. Vandets hårdhed, alkalitet og kalsiumkoncentration skal tages med i vurderingen, når materialer som membraner, lim og fugemasser vælges.

Byggekeramikforeningen (BKF) og SINTEF har blandt mange andre udgivet gode anvisninger om vandkvalitet og materialvalg i forbindelse med aggressive kemikalier i bassiner.



CEMENTBASERET MEMBRAN – MAPELASTIC

BRUGSOMRÅDER

Indendørs og udendørs vandtætning af bassiner, sisterner, vandtanke, kurbade og garderobeområder.

EGENSKABER

- Systemet er tilpasset nordeuropæisk klima med hensyn til frostsikkerhed og UV-bestandighed.
- Let at arbejde med, uanset om man påfører produktet i hånden eller med sprøjte.
- Meget velegnet som tætningslag under keramiske fliser og natursten.

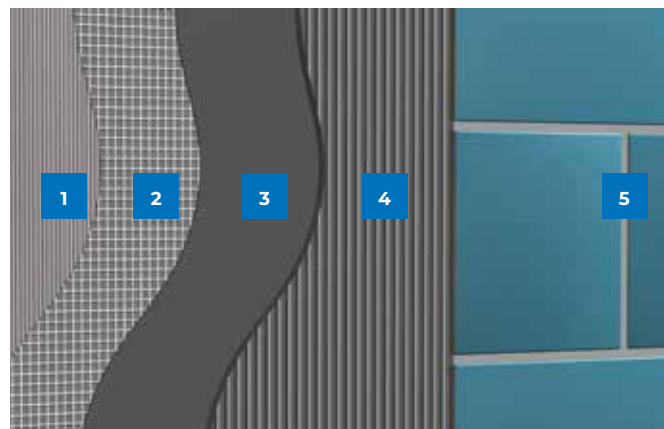
SYSTEMOPBYGNING

KLARGØRING

- Underlaget skal være fast, rent og frit for løse områder.
- Sugende underlag forvandes før påføring af **MAPELASTIC** - rester af fritstående vand må ikke forekomme på overfladen.
- Ikke-sugende underlag som natursten, keramik (under forudsætning af, at underlaget sidder helt fast), eller metal forbehandles med **ECO PRIM GRIP**.

MEMBRAN

- I samtlige vinkler, hjørner og materialesamlinger påføres underlaget et lag **MAPELASTIC** med spartel.
- **MAPEBAND EASY** tætningsbånd overlappes i samlinger med min. 5 cm. Lim med **MAPELASTIC**. Sørg for, at der ikke opstår luftbobler eller folder.
- Rørgennemføringer, dyser og armaturer tættes på samme måde med egnede tætningsmanchetter fra **MAPEGUARDS** sortiment af tætningsmanchetter. Sørg for, at der er monteret kapillærbryder i betonen rundt om rørgennemføringerne (se side 14-15).
- **MAPELASTIC** blandes i henhold til brugsanvisningen på emballagen og påføres underlaget med en glat spartel. Med en tandspartel (4-6 mm) trækkes riller op i membranen og **MAPENET 150** glasfibernet placeres i den ferske membran.



- 1 Beton
- 2 Forvanding
- 3 **MAPELASTIC + MAPENET 150**
- 4 **MAPEI** Fliselim
- 5 **MAPEI** Fugemasse

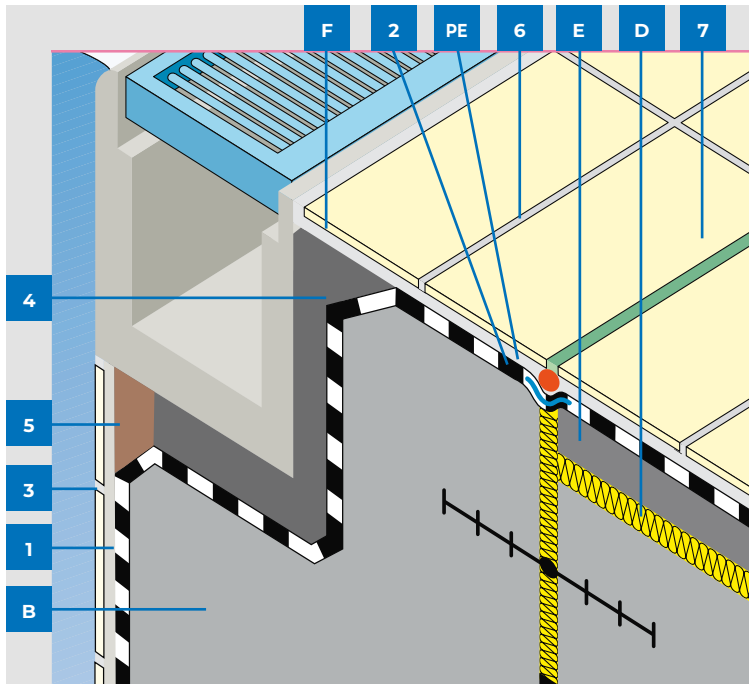
- Rillerne spartles ned med en let spartel, så nettet bliver lamineret ind i membranen.
- Vent til membranen er blevet overfladetør. Påfør derefter et nyt lag med **MAPELASTIC** med en glat spartel. Totalt skal et lag på min. 2 mm **MAPELASTIC** påføres overfladen. Alternativt kan **MAPELASTIC** påføres med almindelig pudssprøjte.
- Lad produktet hærde i min. 1 døgn før fliselægning (+20°C - RF 50 %).
- **MAPELASTIC SMART** kan benyttes ved behov for at danne en ekstra revneoverbyggende effekt i afrundede bassinkanter og render.
- Ved brug af **MAPELASTIC SMART**; lad **MAPENET 150** stikke 5 cm ud fra afslutningen af **MAPELASTIC**-membranen, og dæk den udstikkende del. **MAPELASTIC SMART** kan ved større revner benyttes sammen med **MAPENET 150** eller **MAPETEX SEL**, som er blødere at forme.

LSI-INDEKS FOR MEMBRANER

LSI-INDEKS	MINDRE END -1,00	MELLEM -1,00 OG -0,50	MELLEM 0,50 OG 0	STØRRE END 0
	MEGET AGGRESSIV	MODERAT AGGRESSIV	LIDT AGGRESSIV	UDFÆLDNING
MEMBRANER				
MAPELASTIC + MAPENET 150		X	X	X
MAPELASTIC SMART		X	X	X

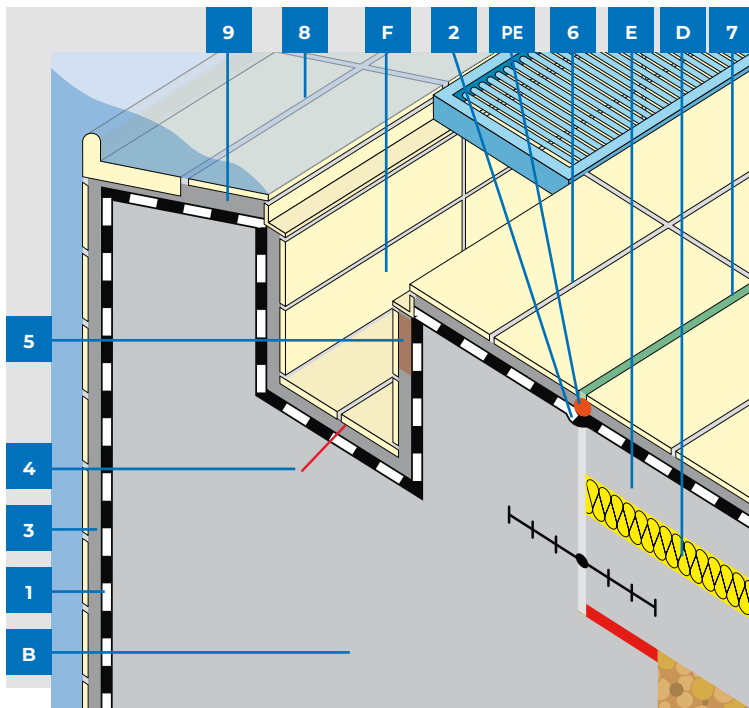
CEMENTBASERET MEMBRAN

SYSTEM WIESBADEN



- 1** Tætningslag, [MAPELASTIC](#)
- 2** Forseglingsbånd, [MAPEBAND TPE](#) limet med [ADESILEX PG2/PG4](#)
- 3** Fliselim, [ELASTORAPID/KERAFLEX MAXI S1](#)
- 4** Opfyldningsmørtel, [MAPEPOXY HD-G](#)
- 5** Kapillærbrydning, [ADESILEX PG2/PG4](#) + kvartsmix 0,1-0,4 mm
- 6** [MAPEI](#) Fugemasse
- 7** Dilatationsfuge, [MAPESIL AC](#)
- B** Beton
- D** Isolering
- E** Reparationsmørtel, [CONFIX/REDIREP 45 RSF](#)
- F** Keramiske fliser
- PE** Bundliste, [MAPEFOAM](#)

SYSTEM FINSK RENDE



- 1** Tætningslag, [MAPELASTIC](#)
- 2** Forseglingsbånd, [MAPEBAND TPE](#)
- 3** Fliselim, [ELASTORAPID/KERAFLEX MAXI S1](#)
- 4** Opfyldningsmørtel, [MAPECEM PRONTO/CONFIX](#)
- 5** Kapillærbrydning, [ADESILEX PG2/PG4](#) + kvartsmix 0,1-0,4 mm
- 6** [MAPEI](#) Fugemasse
- 7** Dilatationsfuge, [MAPESIL AC](#)
- B** Beton
- D** Isolering
- E** Reparationsmørtel, [CONFIX/REDIREP 45 RSF](#)
- F** Keramiske fliser
- PE** Bundliste, [MAPEFOAM](#)
- 8** Epoxyfugemasse, [KERAPOXY DESIGN/KERAPOXY CQ](#)
- 9** Kapillærbrydning - fliselim, [KERAPOXY CQ](#)

Skitserne er kun vejledende og kan afvige i forhold til faktisk udførelse.



MONTERING AF KERAMISKE FLISER OG NATURSTEN



KUNGSBACKA BADHUS
Sverige

EGENSKABER

Hvilken fliselim, man bør vælge, afhænger af kravet til hærde- og tørretider, deformerbarhed og hæfteevne. Klassificering i henhold til EN 12004; cementbaseret (C, C1=standard, C2=forbedret), skridsikker (T), hurtighærdende (F) og lang åbentid (E).

Klassificering i henhold til EN 12002; deformerbarhed (S1 = nedbøjning 2,5-5,0 mm; S2 nedbøjning > 5 mm). Lim uden S1 eller S2 betegnes som «ikke deformerbar». Vær opmærksom på, at forskellige fliser stiller forskellige krav til klæbemassens egenskaber.

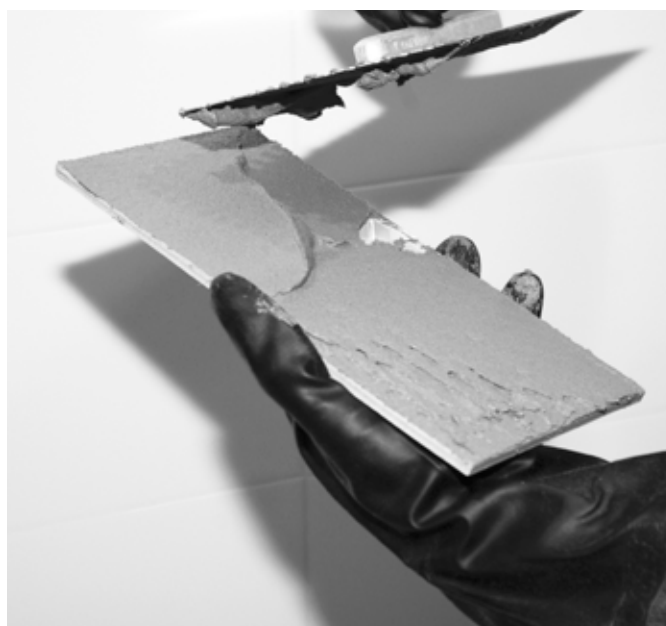
SYSTEMOPBYGNING

KLARGØRING

- Membranen skal være gennemhærdet.

FLISELÆGNING

- Bland den valgte lim i henhold til anvisningen på emballagen.
- Påfør limen på underlaget med en glat spatel eller en tandspatel.
- Træk riller op med en tandspatel.
- Monter fliserne med en vridende bevægelse, så der opnås fuld dækning under disse.
- Kontroller med jævne mellemrum at fuld limdækning opnås.
- Kan fuld limdækning ikke opnås, skal man dobbeltlime, dvs. at der også påføres et lag lim på flisens bagside før lægning.



ANBEFALEDE TANDSTØRRELSER

Flisetype:

Mosaik	3-4 mm
Keramik 10x10 cm	6 mm
Keramik 15x15 cm	6 mm
Keramik 20x20 cm	8 mm
Keramik, natursten 30x30 cm	10 mm
Keramik, natursten >30x30 cm	10-15 mm

Tandspatel:

VALG AF FLISELIM

PRODUKT	BETON	MAPELASTIC	TØRRETID FØR FUGNING AF GULVE	TØRRETID FØR FUGNING AF VÆGGE	TØRRETID FØR FYLDNING
ELASTORAPID	X	X	3-4 timer	3-4 timer	3 døgn
KERAFLEX MAXI S1	X	X	24 timer	4-8 timer	21 døgn
ULTRALITE S1	X	X	24 timer	4-8 timer	21 døgn
ULTRALITE S2	X	X	24 timer	4-8 timer	21 døgn
ULTRALITE S2 QUICK*	X	X	2-3 timer	2-3 timer	3 døgn
KERAPOXY CQ/ KERAPOXYDESIGN	X	X	3 døgn	3 døgn	21 døgn
CONBIT**	X	X	1 døgn		21 døgn

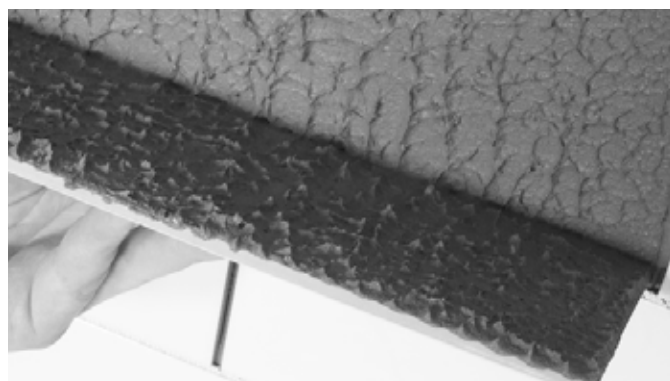
*: Fliser over 3500 cm²

** : For natursten

MATERIALFORBRUG

Afhængigt af underlaget og flisernes bagside. Størrelsen på tandspartel skal altid være tilstrækkelig til, at fuld limdækning kan opnås.

LSI-INDEKS	MINDRE END -1,00	MELLEM -1,00 OG -0,50	MELLEM 0,50 OG 0	STØRRE END 0
	MEGET AGGRESSIV	MODERAT AGGRESSIV	LIDT AGGRESSIV	UDFÆLDNING
FLISELIM				
ELASTORAPID			X	X
KERAFLEX MAXI S1			X	X
KERAPOXY CQ/ KERAPOXY DESIGN	X	X	X	X
ULTRALITE S1			X	X
ULTRALITE S2			X	X
ULTRALITE S2 QUICK*			X	X
CONBIT**			X	X



FUGNING AF KERAMISKE FLISER OG NATURSTEN

BRUGSOMRÅDER

Indendørs og udendørs fugning af keramiske fliser og natursten i bassiner, sisterner, vandtanke, kurbade og garderobeområder.

EGENSKABER

Valget af fugemasse afhænger af kravene til hærde- og tørretider, hvilken type fliser, der er valgt, samt valg af bassin. Klassificering i henhold til EN 13888 gælder CG cementbaseret, RG for hærdeplast. 1; standard, 2; forbedret, W; reduceret vandoptag, AR; høj slidtagestyrke. Vær opmærksom på, at forskellige fliser, forskellig vandkvalitet og LSI-indeks stiller forskellige krav til fugemassen.

SYSTEMOPBYGNING

KLARGØRING

- Underlaget skal være fast, rent og frit for urenheder.
- Eventuel membran skal være gennemhærdet.
- Limen skal være gennemhærdet.

FUGNING

- Bland den valgte fugemasse i henhold til anvisning på emballagen.
- Påfør fugemassen diagonalt i mellemrummet mellem fliserne.
- Kontroller at mellemrummet fyldes helt.
- Fjern overflødig fugemasse fra fliserne.
- Når overfladen er tør, vaskes overskydende materiale væk med vand.
- Vask til sidst overfladen med rent vand.

Ved brug af saltvand eller opvarmet vand (>30°C) skal [KERAPOXY CQ/KERAPOXY DESIGN](#) benyttes.



VALG AF FUGEMASSE - LSI-INDEKS

PRODUKT	LSI < -1,00 MEGET AGGRESSIV	LSI FRA -1,00 TIL -0,50 MODERAT AGGRESSIV	LSI FRA -0,50 TIL 0 LIDT AGGRESSIV	LSI > 0 UD- FÆLDNING	50 CM FRA TOPPEN OG NED, HELE BASSINET	TEMP. > 30C
ULTRACOLOR PLUS			X	X	X	
KERAPOXY CQ/ KERAPOXY DESIGN	X	X	X	X	X	X
KERACOLOR FF			X	X	X	
KERACOLOR GG			X	X	X	
MAPESILAC	X	X	X	X	X	X

FUGNING AF KERAMISKE FLISER OG NATURSTEN

BEVÆGELSESFUGER

Bevægelsesfuger i bassiner bruges efter behov ved vinkelændringer og i hjørner. Før påføring af fugemassen skal keramiske fliser forbehandles med **PRIMER FD**.

Bevægelsesfuger udføres med **MAPESIL AC**, eddike-baseret silikonefugemasse.

Bevægelsesfuger i gangområder og øvrige overflader rundt om bassinet udføres med **MAPESIL AC** eller **MAPEFLEX MS45**. Bevægelsesfuger i zoner, som er specielt udsat for klorholdig bassinvand, bør fuges med **MAPESIL AC**. Ikke-sugende underlag forbehandles med **PRIMER FD**.

HÆRDE- OG TØRRETIDER

Valget af lim påvirker også ventetiden før fugning og ventetiden før konstruktionen kan fyldes med vand.

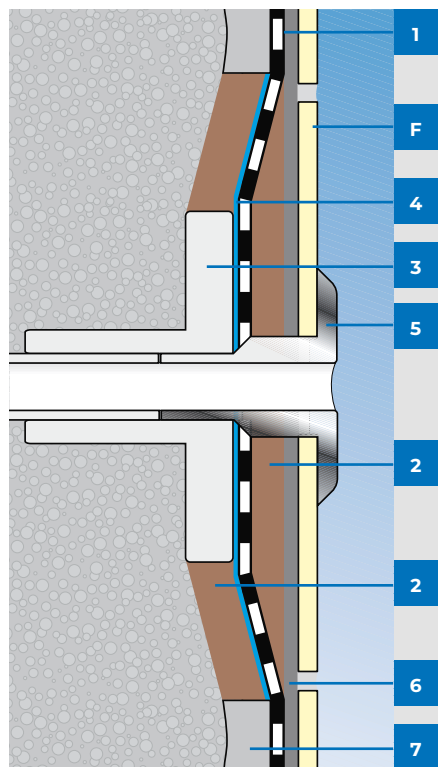
MATERIALFORBRUG

Afhængig af fugebredde.

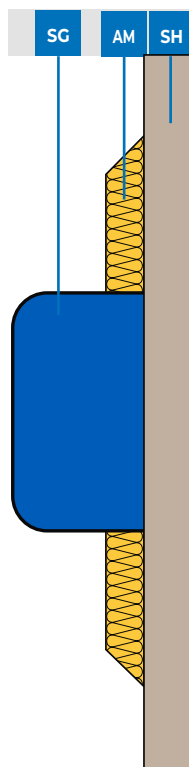


DETALJETEGNING AF GENNEMFØRINGER

BASSINDYSER

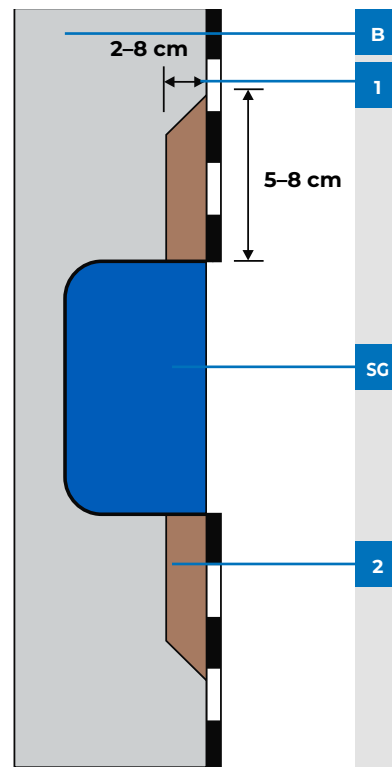


BASSINBELYSNING TRIN 1



Forskallingsmateriale

BASSINBELYSNING TRIN 2



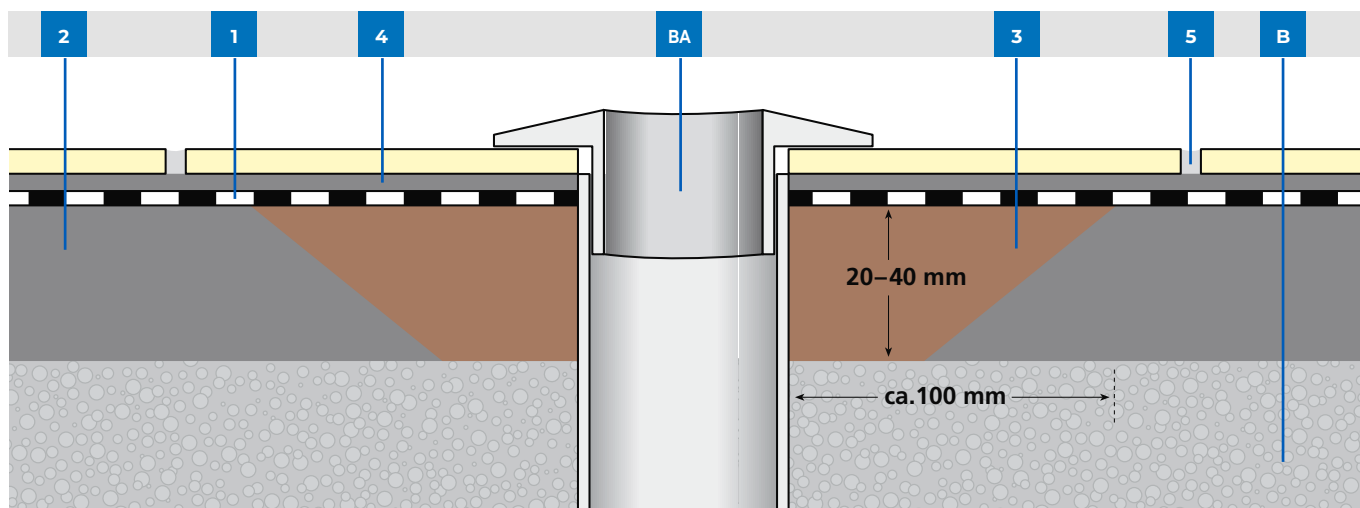
Udskæring, fyldt med kapillær-
brydende materiale

- 1** Tætningslag **MAPELASTIC** med ilagt alkaliebestandig glasfibernet (**MAPENET 150**)
- 2** Kapillærbrudning, **ADESILEX PG2/PG4** + sand 0,1-0,4 mm
- 3** PVC (klemring)/rustfri flange
- 4** Kapillærbrudning, **MAPELASTIC**
- 5** Jet-mundstykke

- 6** **MAPEI** Fliselim
- 7** Puds/spartel, **REDIREP 25 RSF**
- F** Keramiske fliser
- B** Beton
- AM** Udskæring
- SG** Lampehus til bassingbelysning
- SH** Forskallingsmateriale

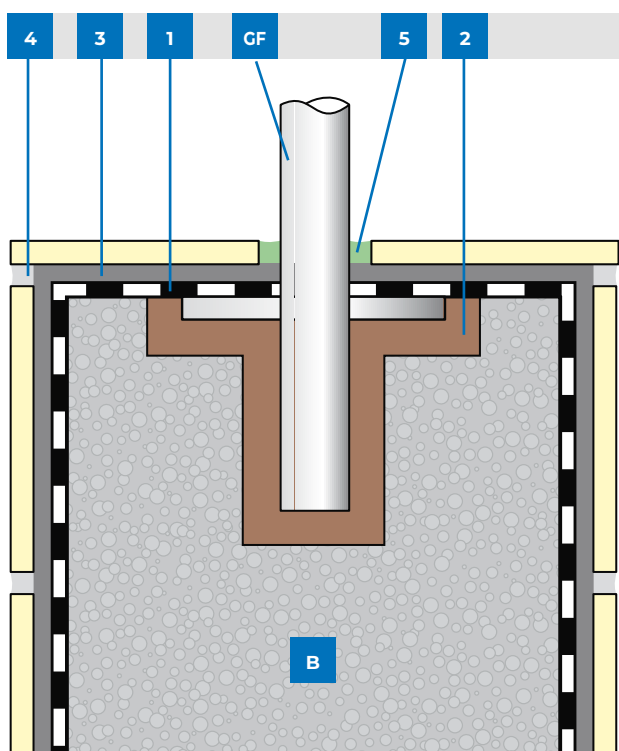
DETALJETEGNING AF GENNEMFØRINGER

GULVGENNEMFØRINGER



- | | |
|---|---|
| <p>1 Tætningslag MAPELASTIC med indlejret alkaliebestandigt glasfibernet (MAPENET 150)</p> <p>2 Limet påstøbning, CONFIX/REDIREP 25 RSF</p> <p>3 Kapillærbrydning, MAPEPOXY HD-G + sand 0,1-0,4 mm</p> | <p>4 MAPEI Fliselim</p> <p>5 MAPEI Fugemasse</p> <p>B Beton</p> <p>BA Afløb</p> |
|---|---|

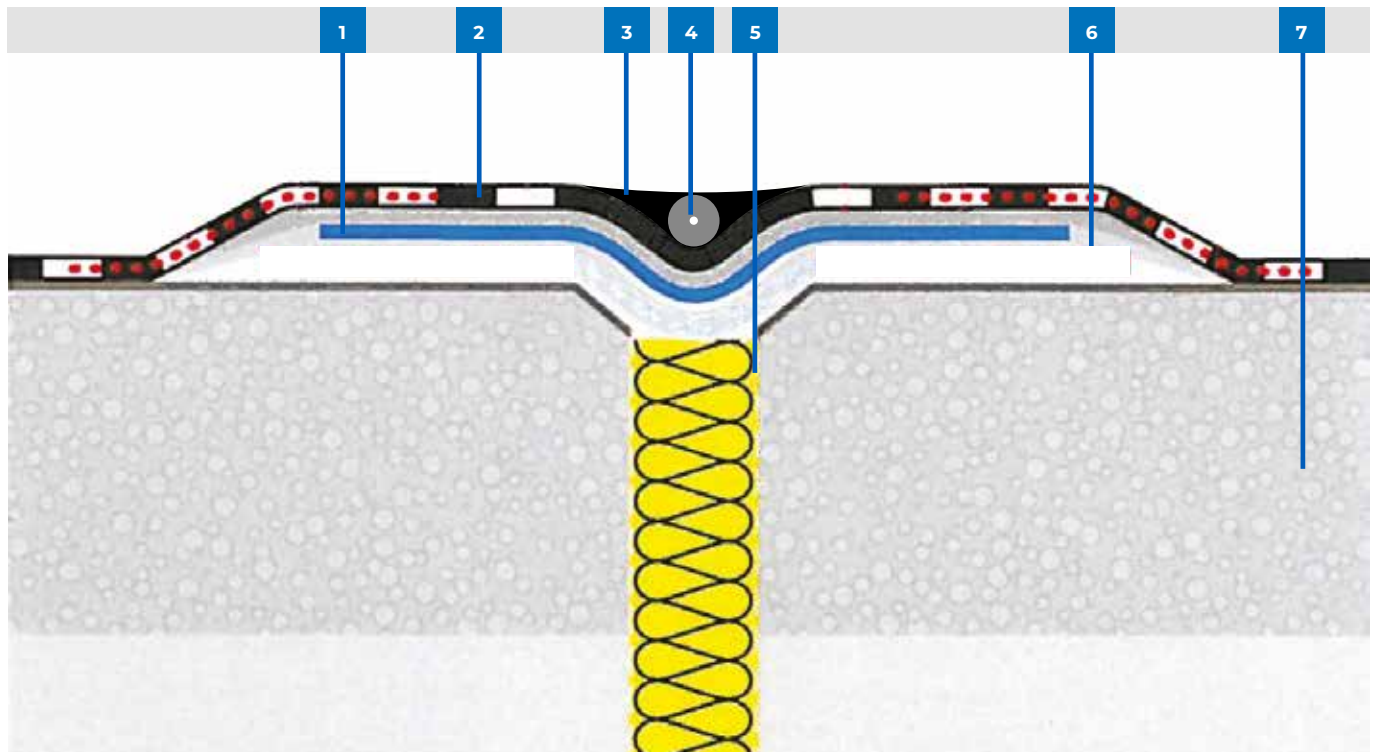
RÆKVÆRKSTOLPE MED FLANGE



- | |
|---|
| <p>1 Tætningslag MAPELASTIC</p> <p>2 Kapillærbrydning, MAPEPOXY HD-G + sand 0,1-0,4 mm</p> <p>3 MAPEI Fliselim</p> <p>4 MAPEI Fugemasse</p> <p>5 Elastisk fugemasse, MAPESIL AC</p> <p>GF Rækværkstolpe med flange</p> <p>B Beton</p> |
|---|

DETALJETEGNING AF GENNEMFØRINGER

DILATATIONSFUGE



- | | | | |
|----------|-----------------------------|----------|------------------|
| 1 | MAPEBAND TPE* | 5 | Isolering |
| 2 | MAPELASTIC med fibernet | 6 | ADESILEX PG2/PG4 |
| 3 | MAPEFLEX MS45 | 7 | Beton |
| 4 | MAPEFOAM bundfyldningsliste | | |

*: MAPEBAND TPE bøjes ned i fugen.

Skitserne er kun vejledende og kan fravige i forhold til den faktiske udførelse.

HAUKELAND BØRNE- OG UNGDOMSHOSPITAL
Norge



PRODUKTER – FLISELIM



ELASTORAPID

To-komponent, højfleksibelt, hurtigtørrende, hurtighærdende, cementbaseret Fast-Track fliselim af høj kvalitet uden sammenfald og med lang åbentid. Produktet er velegnet til keramiske fliser og natursten (limtykkelse op til 10 mm).



KERAFLEX MAXI S1

Cementbaseret glidekompenseret formbar klæbemasse med Low Dust-teknologi og forlænget åbningstid. Deformationsklasse S1, velegnet til installation af storformede klinker og natursten (fugebredde 3 - 15 mm).



KERAPOXY CQ

To-komponent epoxymørtel, som er enkel at påføre og holde ren, med bakteriologiske egenskaber samt Mapeis Bioblock®-teknologi. Dette gør produktet ideelt til fugning af keramiske fliser og mosaik.

Kan også bruges som fugemasse.



KERAPOXY DESIGN

To-komponent, dekorativ, gennemsigelig og syrebestandig epoxymørtel til fugning af glasmosaik, keramiske fliser og natursten med et specielt æstetisk udtryk.

Kan også benyttes som fugemasse.



ULTRALITE S1

En-komponent, fleksibel, skridsikker, cementbaseret fliselim med lav egenvægt, lang åbentid, høj ydelse, Low Dust-teknologi og ekstrem stor dækkeevne. Let at påføre med tandspartel. Produktet har god smøreevne og meget lave emissioner (VOC). Velegnet til keramiske fliser, natursten og tynde porcelenatofliser.



ULTRALITE S2

En-komponent, fleksibel, let, hurtighærdende, hydrerende og cementbaseret fliselim med lang åbentid og lavt forbrug. Let at påføre med tandspartel. Produktet har god smøreevne, meget gode kontaktegenskaber og meget lave udslip af flygtige, organiske forbindelser. Velegnet til keramiske fliser og stenmaterialer. Ideel til tynde porcelænsfliser.



UltraLite
Technology



UltraLite
Technology



ULTRALITE S2 QUICK

En-komponent, fleksibel, let, hurtighærdende, hydrerende, cementbaseret Fast-Track fliselim med lang åbentid og lavt forbrug. Let at påføre med tandspartel. Produktet har god smøreevne, meget gode kontakteeenskaber og meget lave udslip af flygtige, organiske forbindelser. Velegnet til keramiske fliser og stenmaterialer. Ideel til tynde porcelænsfliser.



PRODUKTER - FUGEMASSER



KERAPOXY CQ

To-komponent epoxyfugemasse, som er enkel at påføre og holde ren, med bakteriologiske egenskaber samt Mapeis Bioblock®-teknologi. Dette gør produktet ideelt til fugning af keramiske fliser og mosaik. Kan også bruges som lim.



KERAPOXY DESIGN

To-komponent, dekorativ, gennemskinnelig og syrebestandig epoxymørtel til fugning af glasmosaik, keramiske fliser og natursten med et specielt æstetisk udtryk. Kan også benyttes som lim.



KERACOLOR FF

Polymer-modificeret, vandafvisende og cementbaseret fugemasse af høj kvalitet med DropEffect®-teknologi til fuger på op til 6 mm.



KERACOLOR GG

Polymer-modificeret, cementbaseret fugemasse af høj kvalitet til fugebredder på 4-15 mm.



ULTRACOLOR PLUS

Hurtigtørrende, hurtighærdende, vandafvisende og cementbaseret fugemasse af høj kvalitet, som forhindrer saltudslag. Velegnet til fugebredder på 2-20 mm. DropEffect®-teknologi og bestandig mod mug med BioBlock®-teknologi.



PRODUKTER – MEMBRANER OG TILBEHØR



MAPEBAND EASY

Gummibånd, indlagt mellem to lag ikke-vævet tekstil, for at danne elastiske fuger i vandtætningssystemer.



MAPEGUARD PC RØRMANCHETTER

Alkali-resistente, fleksible forstærkninger rundt om rørgennemføringer i kombination med membran.

Ø 10 - 24 mm.
Ø 15 - 38 mm.
Ø 28 - 50 mm.
Ø 50 - 75 mm.
Ø 75 - 110 mm.
Ø 100 - 130 mm.



MAPEBAND EASY HJØRNER

Alkali-resistent forstærkning af ind- (IC 90°) og udvendige hjørner (EC 270°) i kombination med vandtætningssystemer.



MAPELASTIC

To-komponent, fleksibel og cementbaseret mørtel til beskyttelse og vandtætning af balkoner, terrasser, vådrum og bassiner.



MAPELASTIC SMART

To-komponent, højfleksibel og cementbaseret mørtel, som påføres med pensel eller rulle. MAPELASTIC SMART benyttes til vandtætning af betonoverflader, som fx balkoner, terrasser, vådrum og bassiner. Produktet beskytter også mod aggressive stoffer.



MAPENET 150

Alkali-resistent glasfibernet til forstærkning af MAPELASTIC.

PRODUKTER – MEMBRANER OG TILBEHØR



MAPETEX SEL

Ikke-vævet polypropylendug til forstærkning af MAPELASTIC.

PRODUKTER – REPARATION OG FORSTÆRKNING



ADESILEX PG2

To-komponent, tixotropisk epoxylim til konstruktiv limning.



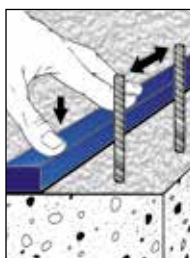
ADESILEX PG4

Tixotrop, to-komponent epoxylim med modificeret reologi til limning af MAPEBAND EASY og MAPEBAND TPE, PVC-afstivere, Hypalon-gummi samt til konstruktiv limning.



FIXOFIN

Specialmørtel til porespartel og udbedring af beton. Produktet er specielt tilpasset betonelementer.



IDROSTOP 10 / 15 / 25

Fugebånd til indstøbning i støbesamlinger samt fuger, der er i kontakt med vand.

PRODUKTER – REPARATION OG FORSTÆRKNING



MAPECEM PRONTO

Hurtighærdende støbemørtel til påstøbning af vådrumsgulve, gulve med varmesystemer o.lign. Kan påføres tæt belægning efter 24 timer.



MAPEFER

To-komponent, cementbaseret korrosionshindrede mørtel. Indeholder korrosionsinhibitor.



MAPEGROUT T40

Svindkompenceret, tixotropisk og fiberarmeret reparationsmørtel til beton.



MAPEPOXY HD-G

To-komponent, fyldt epoxy til injektion af grovere sprækker og opfyldning af hulrum.



MAPEPOXY L

To-komponent, hurtighærdende epoxylim til limning af fersk beton til gammel beton, gammel beton til gammel beton samt stål til beton. Kan også bruges som meget slidstærk og bestandig belægning på stål og beton. Kun til professionelt brug. MAPEPOXY L har lav emission og opfylder kravene til M1.



NONSET 120

Benyttes til forankring af armeringsjern, fugning og understøbningsarbejde i tykkelser på mindre end 50 mm.



PRODUKTER – REPARATION OG FORSTÆRKNING



NONSET 400

Ekspanderende, cementbaseret specialmørtel, som benyttes til understøbning, montering, fugning osv. i tykkelser på 150 mm.



REDIREP 25 RSF

Hurtighærdende, fiberarmeret og svindkompenseret specialmørtel til reparation af beton.



REDISIT

En-komponent, cementbaseret mørtel til korrosionsbeskyttelse af armeringsjern og hæftebroer.



REDIREP 45 RSF

Hurtighærdende, fiberarmeret og svindkompenseret specialmørtel til reparation af beton.



ULTRA INJEKTIONSSLANGE

Leveres normalt i spoler på 30 meter. Standardtilbehør er tilpasset hver rulle og fås i praktisk emballage.

PRODUKTER – BEVÆGELSESFUGER



MAPEFLEX MS45

En-komponent, fleksibel, tixotropisk og hurtig-hærdende SMP-baseret fugemasse og lim med højt E-modul.

Velegnet til bevægelser på op til 20 %.



MAPEFOAM (BUNDLISTE)

Bånd af ekstrudert polyetylenkum med lukkede celler til brug sammen med elastiske fugemasser for at justere til korrekt størrelse på elastiske fuger.

Leveres i ruller med varierende længder, afhængig af diameteren på båndet.

Ø 6 mm, karton med 1500 m.
 Ø 10 mm, karton med 600 m.
 Ø 13 mm, karton med 400 m.
 Ø 16 mm, karton med 250 m.
 Ø 20 mm, karton med 150 m.
 Ø 24 mm, karton med 100 m.
 Ø 30 mm, karton med 80 m.
 Ø 35 mm, karton med 180 m.
 Ø 50 mm, karton med 90 m.



MAPESIL AC

Ren acetatbaseret silikonefugemasse med BioBlock® anti-mugbehandling til bevægelser på op til 25 %.



MAPESIL LM

Neutral, silikonebaseret, elastisk fugemasse med BioBlock® anti-mugbehandling til bevægelser på op til 25 %. Benyttes til natursten og afgiver ikke "silikonesmitte".



PRIMER FD

En-komponent primer til silikonebaserede fugemasser, som fx [MAPESIL AC](#), [MAPESIL LM](#) og [MEGASIL SB](#). Kan benyttes på de fleste underlag.

UDVALGTE REFERENCER



KUNGSBACKA BADHUS
Sverige



HARDANGERBADET
Norge



THE WELL
Norge

UDVALGTE REFERENCER



VARA BADHUS
Sverige



ANGERED BAD
Sverige



HAKUNILAN SWIMMINGPOOL
Finland

HOVEDKONTOR
MAPEI DENMARK A/S
Park Allè 14, 6600 Vejen
Tlf. +45 69 60 74 80
post@mapei.dk
www.mapei.dk

