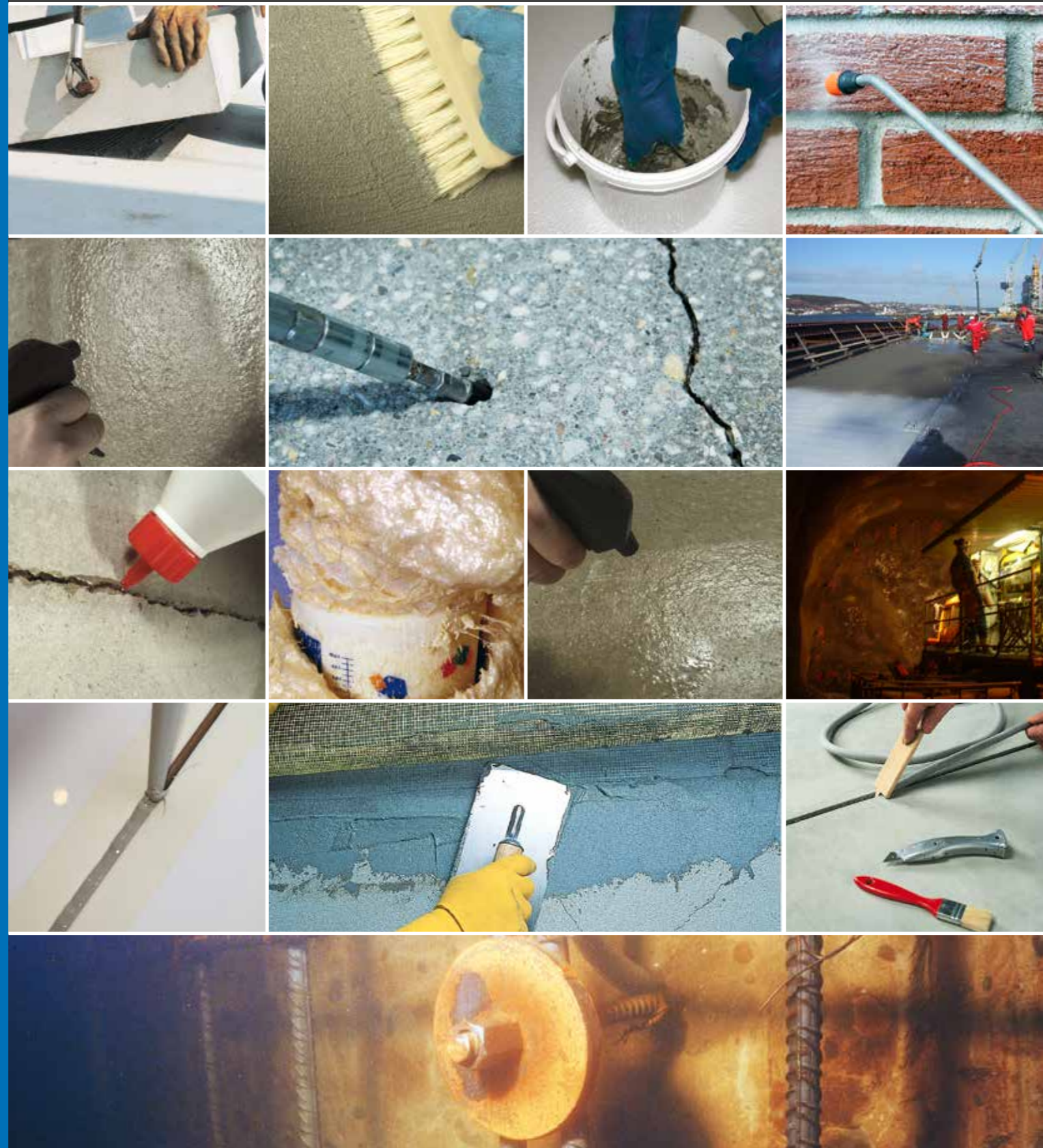


# PRODUKTER TIL INJEKTION OG TÆTNING

## Produkter til injektion og tætning



Nordic Marketing Team (DK) 01/16 - 300 eks.



MAPEI DENMARK A/S  
Park Allè 14 - 6600 Vejen - Tlf. +45 69 60 74 80  
www.mapei.dk - e-post: post@mapei.dk



# GUIDE TIL PRODUKTVALG

Dette hæfte er en oversigt over de mest anvendte produkter til injektion og tætning.

Samtlige produkter er CE-mærket i henhold til EN 1504.

Find flere produkter og informationer på vores hjemmeside [www.mapei.dk](http://www.mapei.dk)

MAPEI DENMARK A/S Kundeservice: Tlf. +45 69 60 74 80 – [ordre@mapei.dk](mailto:ordre@mapei.dk)

## SYSTEM TIL FUGTISOLERING



**Resfoam 1KM + Aks**  
En-komponents polyuretanbaseret, fugtisolierende injektionsmasse. Resfoam 1KM Aks er en accelerator med maks. iblanding på 10 %.  
Emballage Resfoam 1KM: 10 kg dunk. Resfoam 1KM Aks: 1 kg flaske.



**Purgel**  
En-komponents polyuretan og fleksibel, fugtisolierende injektionsmasse. Kan accelereres med Resfoam 1KM Aks – maks. 10 %.  
Emballage: 5 kg dunk.



**Resfoam S**  
To-komponents polyuretaninjektion, specielt egnet til arbejder, hvor der ikke forekommer fugt under forløbet.  
Forbrug: Ca. 1,18 kg/l.  
Emballage: 5 kg dunk.



## EPOXYINJEKTION



**Mapepoxy BI**  
**Mapepoxy BI 1,8**  
**Mapepoxy BI-IMP**  
**Mapepoxy BI-R**  
Konstruktiv revneinjektion, som gendanner bæreevnen og tætnet revner i beton.  
BI = Normal revneinjektion. BI 1,8 = Til større revner og hulrum. BI-IMP = Til enkel injektion i gulvrevner uden injektionsudstyr. BI-R = Længere brugstid.  
Emballage  
BI: 1 og 4,2 kg sæt. BI 1,8: 27,8 kg sæt. BI-IMP: 1 kg sæt. BI-R: 5,15 kg sæt.



## CEMENTBASERET TÆTNING



**Rapp**  
Meget hurtighærdende, ekspanderende cementmasse til tætning af vandlækager. Kan også anvendes til tætning af beholdere under vand.  
Pulver, som blandes med vand ved anvendelsen.  
Forbrug: 1,5 kg/l.  
Emballage: 25 kg sæk.



**Cemsil**  
Hurtigbindende, cementbaseret injektionsmateriale til tætning af revner i klippe. Materialet indeholder tættende specialspartelmasse, tilsætningsstoffer samt hurtighærdende stoffer.  
Forbrug: Ca. 0,75 kg/L.  
Emballage: 25 kg sæk.

## CEMENTBASERET TÆTNINGSLAG



**Mapelastic**  
To-komponents fleksibel, cementbaseret membran til fugtisolering af balkoner, terrasser og bassiner. Frostbestandig.  
Forbrug: Ved manuel påføring ca. 1,7 kg/m<sup>2</sup> pr. mm tykkelse. Påføring med sprøjtepistol: Ca. 2,2 kg/m<sup>2</sup> pr. mm tykkelse.  
Emballage: 16 og 32 kg sæt.



**Murtett**  
Fugtisolerende cementopslæmning. Anvendes som tætningslag på kældergulve, i klipperum, tunneller osv. Blandes kun med vand. Kan pensles, spartles eller sprøjtes på.  
Forbrug: 1-1,5 kg/m<sup>2</sup> pr. lag.  
Emballage: 25 kg sæk.



## HYDROFOBERING



**Silimp 100**  
Hydrofoberende lågviskosiøs silanimpregnering.  
Åtgång: 0,15-0,30 kg/m<sup>2</sup>  
Frp: 18 kg dunk



## HYDROFOBERING



**CI Brems**  
Sylanbaseret, hydrofoberende imprægnering til beton. Gode egenskaber mod klorindrængning. Alkaliebestandig. Opløsningsmiddelholdig.  
Forbrug: 0,2-0,4 kg/m<sup>2</sup> ved 2 strøg.  
Værktøj: Pensel, rulle eller sprøjte.  
Emballage: 20 kg spand.



## VANDGLASBEHANDLING



**Mapecrete Li Hardener**  
Lithium-silikatbaseret overfladebehandling, som forstærker betonoverfladen og gør den støvafvisende. Fungerer både på nye og gamle betongulve.  
Forbrug: Ca. 0,2-0,4 kg/m<sup>2</sup>, afhængig af betonens kvalitet.  
Emballage: 25 kg dunk.



**Mapecure Hardener**  
Natrium-silikatbaseret betonbehandling, som forstærker overfladen og gør den støvafvisende.  
Forbrug: Ca. 0,1-0,3 kg/m<sup>2</sup>, afhængig af betonens kvalitet.  
Emballage: 27,5 kg dunk, 220 kg tønde og 1.100 kg IBC-container.

## STØBNING UNDER VAND



**600 UV-T**  
Specialmørtel til støbning og injektionsarbejde under vand. Indeholder AUV-stoffer.  
D<sub>max</sub>: 4 mm  
Forbrug: Ca. 2 kg/l færdig masse.  
Emballage: 25 kg sæk.



**50 UV-T**  
Specialmørtel til støbning og injektionsarbejde under vand. Indeholder AUV-stoffer.  
D<sub>max</sub>: 0,5 mm  
Forbrug: Ca. 1,6 kg/l færdig masse.  
Emballage: 25 kg sæk.



## EPOXYLIM/SPARTEL



**Adesilex PG1/PG2**  
Adesilex PG1 er en to-komponents epoxylim / spartelmasse til konstruktiv limning og tættende spartling. Adesilex PG2 er en variant af Adesilex PG1, men med længere brugstid. Velegnet til arbejde ved højere temperaturer eller når længere brugstid ønskes. Forbrug: Ca. 1,5-1,6 m<sup>2</sup> pr. mm tykkelse.  
Emballage: 2 og 4 kg sæt.



## ELASTISK FUGE/LIM



**Mapeflex MS45**  
Fleksibel fuger og lim i én. Kan overmales.  
Farver: Hvid og lys grå.  
Emballage: 0,3 l/tube, 12 tuber pr. kasse.



## FUGEBÅND



**Idrostop 10**  
Fugebånd til indstøbning i støbeskel. Ekspanderer ved kontakt med vand.  
Emballage: 60 m pr. kasse.

**Idrostop 10 Mastic**  
Vedhæftningslim til montering af IDROSTOP fugebånd.  
Emballage: 0,3 l/tube.

## TÆTNINGSBÅND



**Mapeband TPE**  
Tætningsbånd til bevægelsesfuger på op til 10 mm. Fx bygningsfuger, brokonstruktioner, kraftværksdamme osv. Monteres med Adesilex PG1 / PG2.  
Findes i bredderne: 170 mm og 325 mm.  
Emballage: 30 m/rulle.

## UNDERLØBSLISTE



**Mapefoam**  
Rund underløbsliste i polyethylen, lukkede celler. Anvendes til korrekt udformning af bevægelsesfuger. Tilgængelig i flere forskellige størrelser.

## GLASFIBERNET



**Mapenet 150**  
Alkalieresistent glasfibernet til armering af Mapelastic.

## INJEKTIONSSLANGE



**Ultra injektionslange**  
Slangen lægges ind i støbeskel, som risikerer at sprække ved krympning. Slangen muliggør tættende injektion efter at betonen er færdig med at krympe.  
Emballage: 30 m/rulle + slange og fastgørelse.

## ØVRIGE PRODUKTER



**Cleaner H**  
Vådservietter til rengøring af hænder og andet for epoxy, lim og fugemateriale.  
Emballage: 80 servietter pr. dåse.



**Tynner**  
Opløsningsmiddel til fortynding og rengøring af uhardet epoxy, polyuretan og vinyl ester.  
Indeholder xylene.  
Emballage: 5 kg dåse.



**Spesialtynner**  
Opløsningsmiddel til rengøring af uhardet epoxy. Indeholder ethanol.  
Emballage: 10 l spand.