

## ANVENDELSESOMRÅDE

- + Gangarealer
- + Lasteramper
- + Vaskehaller
- + Køkken
- + Fødevarerindustri
- + Værksted / mekanisk industri
- + Fiskeforædling
- + Procesindustri

Systemet er specielt velegnet til anvendelse i områder med krav til skridsikring inden for fødevarerindustri eller andre steder hvor gulvarealerne udsættes for væsker under anvendelse.

## SYSTEMBESKRIVELSE

Systemet består af produkter som giver et fugefrit og støvfrit gulv der er velegnet til industrigulve og erhvervsbyggeri hvor der forekommer moderat til høj mekanisk belastning.

Systemet udføres normalt i tykkelser på ca. 3-5 mm, og giver en blank, holdbar og bestandig overflade. Systemet leveres i forskellige sandfarver i henhold til farvekort for **Mapequartz Color**.

Forskellige farver og sandblandinger kan leveres ved forespørgsel. Alternativt kan gulvet leveres med jevn overflade (**Mapefloor EP Compact**)

Produkterne som benyttes indeholder ikke organiske opløsningsmidler og er under påføring praktisk talt lugtfrie. Systemet sikrer hurtig udførelse og ibrugtagning, og slutproduktet udgør ingen helbreds- eller miljømæssig fare for brugeren.

## EGENSKABER

Systemet er egnet som belægning hvor der stilles krav til gulv med:

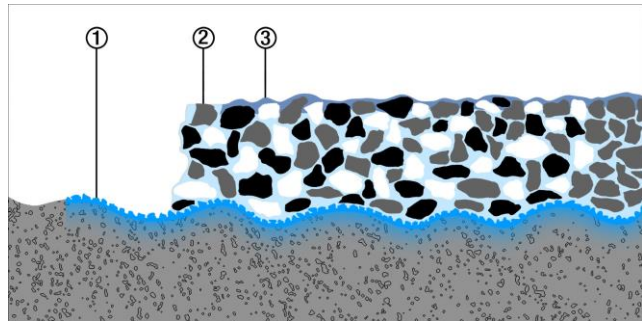
- + Vandtætte, støvfrie og fugefrie overflader
- + God slidstyrke
- + God kemikaliebestandighed mod alkalier, olie og fedt
- + God hygiejne, renholdelses- og vedligeholdelsesvenlig
- + Skrid sikring
- + Trykfordelende fra 4 mm
- + Anvendelsestemperatur (langtids) op til 60°C

## SYSTEMOPBYGNING

### Underlag / forbehandling

Underlaget skal forbehandles ved fræsning, slibning eller højtryksrensning, samt være tørt, rent og frit for olie, fedt etc.

Systemet er egnet til anvendelse på underlag af beton og andre cementbaserede underlag.



### **1 Priming**

**Mapeprimer M** – for overfladefuktige/vanskelige underlag el. **Mapecoat Universal**

Tokomponent opløsningsmiddelfri transparent epoxy af strøs let med **Mapequartz Color** 0,3-0,8 mm el. 0,7-1,2 mm.

### **2 Epoksy bindemiddel**

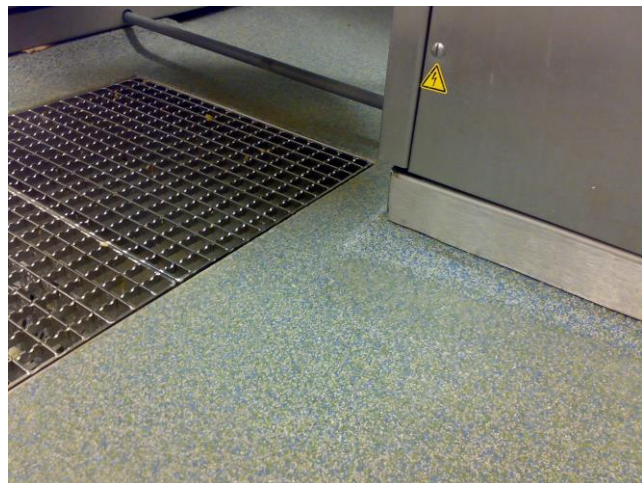
**Mapecoat Universal**

To-komponent opløsningsmiddelfri transparent epoxy. Blandes evt. med Compactmjøl inntil vektforhold 1:1 og påføres i jævn tykkelse. Fuldmættes med **Mapequartz Color** 0,3-0,8 mm el 0,7-1,2 mm til overskud.

### **3 Epoksy toplak**

**Mapecoat Universal**

Tokomponent opløsningsmiddelfri transparent epoxy. Påføres som forsegling med svaber og eventuelt **efterrulles**.



## ØVRIG INFORMATION

- + Produktdatablad (TDS) og sikkerhedsdatablad (SDS) er tilgængelig på [www.mapei.dk](http://www.mapei.dk)
- + Arbejdsbeskrivelser
- + Instruktions for drift og vedligehold (IDV-dokumentation)
- + Arbejdstilsynets vejledning nr. C.0.7 om hærdeplast