

ANVENDELSESOMRÅDE

- + Show-rooms og butikker
- + Museum og gallerier
- + Hoteller og restauranter
- + Kurbad og SPA
- + Kontorer og offentlige miljøer
- + Lejligheder og boliger

SYSTEMBESKRIVELSE

Systemet består af produkter som giver en fugefri komfortbelægning, og er velegnet til alle gulvareale der udsættes for persontrafik.

Gulvbelægningen lægges i tykkelser på ca. 1-2 mm totalt. Opbygningen består af primer, cementbaseret basecoat og UV-beständig polyuretan- eller akrylbasert toplak.

Systemet giver en bestandig overflade som leveres i et stort udvalg av farger og slutbehandlinger.

Slutproduktet udgør ingen helbreds- eller miljømæssig fare for brugeren.

EGENSKABER

Systemet er egnet som belægning hvor der stilles krav til gulv med:

- + Støvfrie og fugefrie overflader
- + Særedes god slidstyrke
- + Æstetisk udseende
- + God hygiejne, renholdelses- og vedligeholdelsesvenlig
- + Særedes god UV-stabilitet
- + Mulighed for samme udseende også på væg og loft
- + Testet, dokumentert og CE-merket etter EN 13813

SYSTEMOPBYGNING

Underlag / forbehandling

Underlaget skal forbehandles ved slibning samt være tørt, rent og frit for olie, fedt etc.

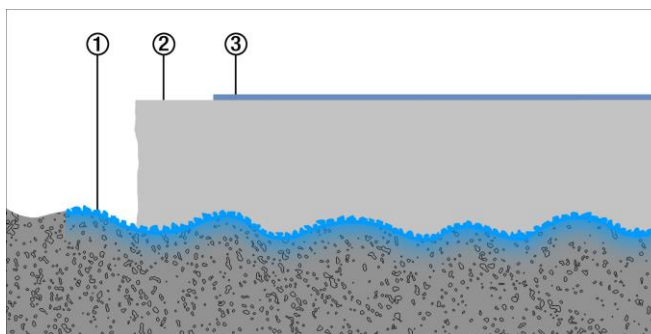
Systemet er egnet til anvendelse på cementbaserede underlag som for eksempel beton eller sparkelmasser. Ved andre typer underlag bør der foretages en vurdering af egnethed.

1 Primning

Primer SN – standard primer eller

Mapeprimer M – ved overfladefugtige/vandskellige underlag. To-komponent opløsningsmiddelfri epoxygrunder. Afstrøs til fuldmætning med tørt sand 0,1-0,4 mm.

Efter behov kan underlaget forstærkes med at installere **Mapenet 150** i den uhærdede grunderen.



2 Basecoat

Ultratop Loft F – grov struktur med hvid eller natur base

Ultratop Loft W – fin struktur med hvid eller natur base

Cementbaseret spartel som tilsættes vann eller pigmenteret **Ultratop Easy Color**. Påføres med glat spartel i mindst 2 lag.

Overfladen slibes og primes med **Primer LT** (1:1 med vand) før påføring af andre lag. Overfladen slibes også før slutbehandling.

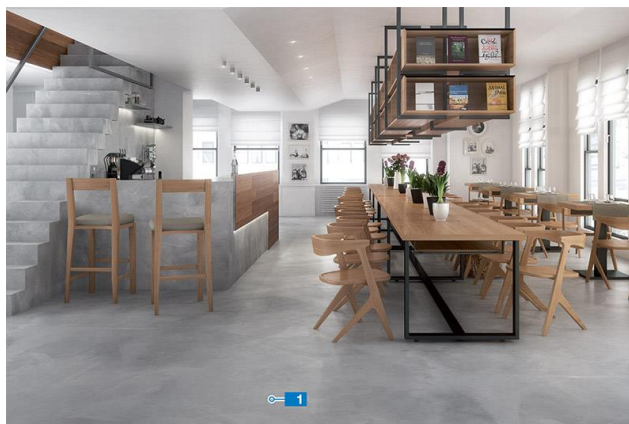
3 Slutbehandling

Mapefloor Finish 58 W – mat transparent eller

Mapefloor Finish 53 W/L – blank transparent eller

Mapefloor Finish 58 W – halvblank transparent

To-komponent lysægte polyuretanlakker med god slidstyrke. Påføres i to strøg med rulle. Overfladen skal altid grundes med et strøg **Ultratop Base coat**.



ØVRIG INFORMATION

- + Produktdatablad (TDS) og sikkerhedsdatablad (SDS) er tilgængelig på www.mapei.dk
- + Arbejdsbeskrivelser
- + Instruktioner for drift og vedligehold (IDV-dokumentation)
- + Arbejdstilsynets vejledning nr. C.0.7 om hærdplast