

ANVENDELSESOMRÅDE

- + Show-rooms og butikker
- + Museum og gallerier
- + Hoteller og restauranter
- + Kurbad og SPA
- + Kontorer og offentlige miljøer
- + Lejligheder og boliger

SYSTEMBESKRIVELSE

Systemet giver en fugefri belægning og er velegnet til væggarealer.

Belægningen lægges i tykkelser på ca. 1-2 mm. Opbygningen består af primer, cementbaseret basecoat og en lysægte slutbehandling på polyuretan- eller akrylbasis.

Systemet giver en bestandig overflade som leveres i et stort udvalg af farver og slutbehandlinger.

Slutproduktet udgør ingen helbreds- eller miljømæssig fare for brugeren.

EGENSKABER

Systemet er egnet som belægning hvor der stilles krav til overflader med:

- + Støv- og fugefrie overflader
- + Æstetisk udseende
- + God hygiejne, renholdelses- og vedligeholdelsesvenlig
- + Særededeles god slidstyrke
- + Særdeles god UV-stabilitet
- + Mulighed for samme udseende også på gulv og tak

SYSTEMOPBYGGING

Underlag / forbehandling

Underlaget skal forbehandles ved slibning samt være tørt, rent og frit for olie, fedt etc.

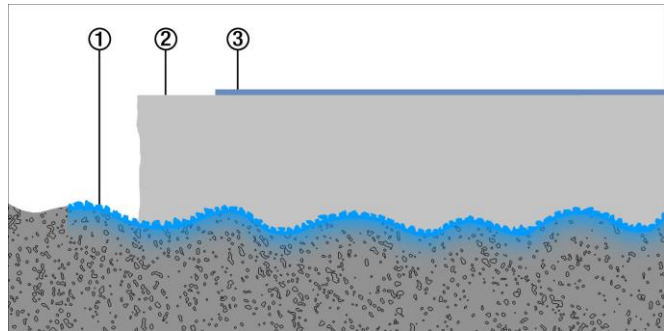
Systemet er egnet til anvendelse på cementbaserede underlag som for eksempel beton og sparkelmasser. Ved andre typer underlag bør der foretages en vurdering af egnethed.

1 Priming

PRIMER GRIP WHITE – fyldt standard primer for ikke-absorberende underlag el.

PRIMER LT – primer for absorberende underlag (1:2 med vand)

En-komponent opløsningsmiddelfri grunder baseret på akryl med meget lav emission.



2 Basecoat

Ultratop Loft F – grov struktur

Ultratop Loft W – fin struktur

En-komponent lysægte opløsningsmiddelfri cementbaseret spartel som tilsættes vand eller farvepigment **Ultratop Easycolor**. Påføres med glat spartel i mindst 2 lag.

Overfladen slibes og primes med **Primer LT** (1:1 med vand) før påføring af andre lag. Overfladen slibes også før slutbehandling.

3 Slutbehandling – høj belastning

Mapefloor Finish 58 W – mat transparent eller

Mapefloor Finish 53 W/L – blank transparent eller

Mapefloor Finish 54 W/S – halvblank transparent

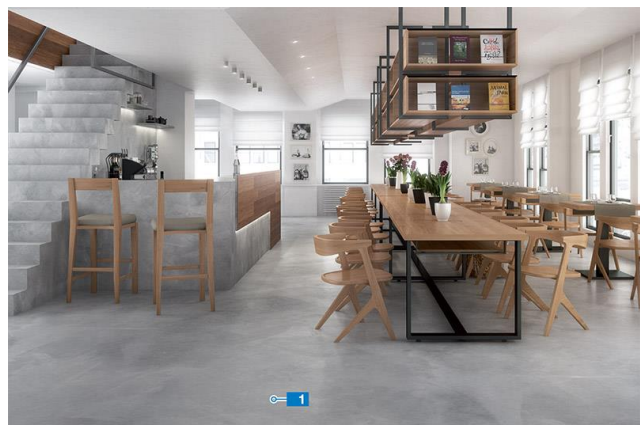
To-komponent lysægte polyuretanlacker med god slidstyrke. Påføres i 2 strøg med rulle. Overfladen skal altid grundes med 1 strøg **Ultratop Base Coat**.

Eller

3 Slutbehandling – lav belastning

Mapefloor Finish 630 – semigloss transparent.

To-komponent akrylbaseret slutbehandling. Påføres i 1-2 strøg med klud eller rulle.



ØVRIG INFORMATION

- + Produktdatablad (TDS) og sikkerhedsdatablad (SDS) er tilgængelig på www.mapei.dk
- + Arbejdsbeskrivelser
- + Instruktioner for drift og vedligehold (IDV-dokumentation)
- + Arbejdstilsynets vejledning nr. C.0.7 om hærdeplast